

centro di lavoro a controllo numerico

numerically
controlled
machining center

centre d'usinage
à contrôle
numérique

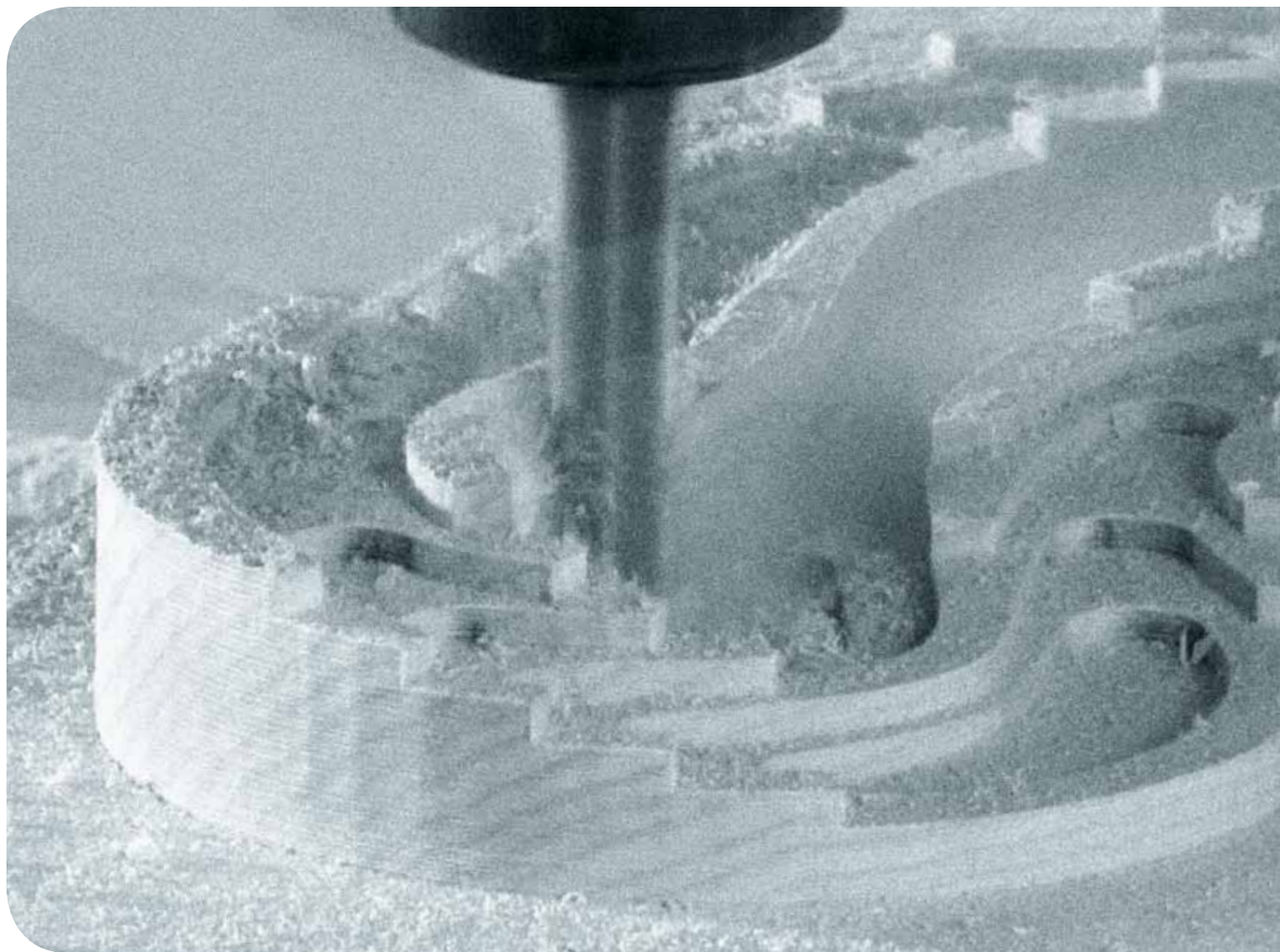
Numerisch
gesteuertes Bearbei-
tungszentrum

centro de
trabajo a control
numérico

centro de trabalho
de controlo
numérico

Рабочий
центр с
ЧПУ

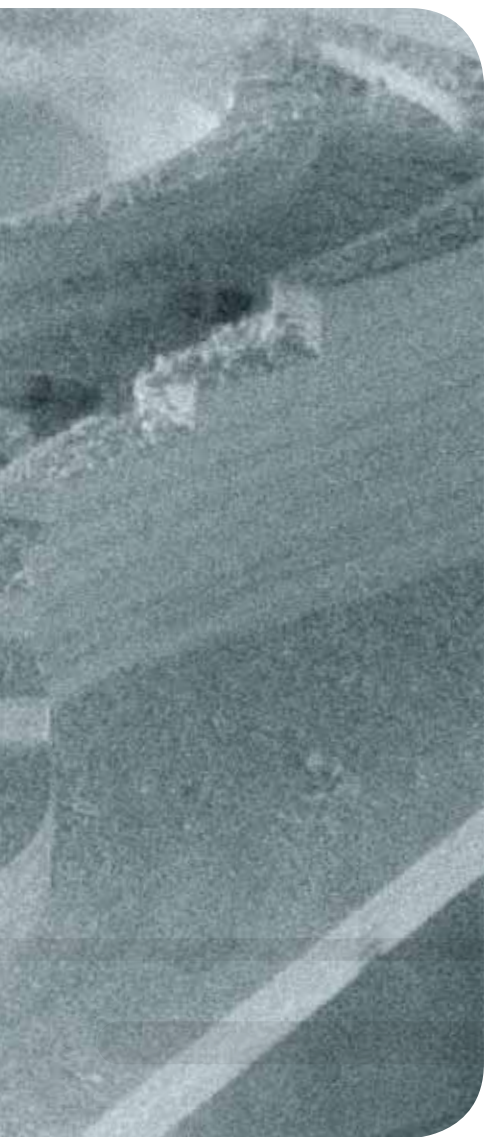
easy_w



UNITEAM
the cnc specialists

easy: infinite possibilità:

endless applications:



Easy_w è un centro di lavoro a 3 assi interpolanti, compatto, versatile, ad alte prestazioni e affidabilità. Progettato per la produzione di componenti per “Legno Arredo” quali cucine, camere, tavoli, porte, pannelli, etc.; è ideale sia per la piccola industria artigianale sia per la grande industria dove flessibilità ed elevata qualità sono condizioni indispensabili.

Easy_w is a compact CNC working centre with 3 interpolated axis that is both versatile and very reliable. Designed for the production of components for the wood furniture such as kitchens, bedroom, tables, doors, panels; ideal for both the small craftsman or larger industry where flexibility and high quality are indispensable.

easy: grande flessibilità:
endless flexibility:



lavorazioni mobili
e componenti
d'arredo



*processing of
wooden furniture
and components*



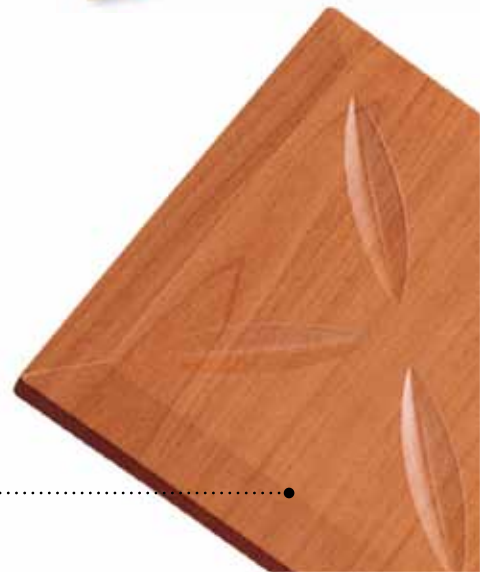
lavorazione ante, porte
in tamburato-laminato
e in massello

*processing of hollow-core
and solid wood furniture
elements.*



lavorazioni di porte in
tamburato-laminato e
massello

*processing of hollow-core
and solid wood doors*



easy_w facile, versatile very easy, very versatile



easy_w technology highlights

- CNC with 3 interpolated axis
- Useful working area: 3000 mm. X axis, 1250 mm. Y axis
- Max working thickness: 120 mm.
- 9 kW (12 HP) electro spindle, ISO 30, max. 18000 RPM
- 1,7 kW (2.5 HP) drilling unit motor, inverter driven, 6000 RPM
- Automatic tool changer
- Brushless axis motor with absolute encoder
- 100 m³ Vacuum pump (140m³ when flat matrix table is used)
- Vacuum cups table or flat matrix table

easy_w features:

1

Elettro mandrino

2

Unità foratrice con mandrini orizzontali-verticali e lama Ø120 mm

3

Gruppo aspirazione (a richiesta)

4

Gruppo lubrificazione centralizzato (a richiesta)



Electro spindle



Drilling unit with horizontal-vertical spindles and grooving saw Ø120 mm



Wasted powder extraction unit (optional)



Centralized lubrication unit (optional)

easy_w technology highlights:

- CNC a 3 assi interpolanti
- Area di lavoro: 3000 mm. asse X, 1250 mm. asse Y
- Spessore max. lavorabile: 120 mm.
- Elettro-mandrino da 9kW (12 HP) ISO 30, max.18000 RPM
- Testa a forare da 1,7kW, (2.5 HP), 6000 RPM con inverter
- Cambio utensili in automatico
- Motori assi con encoder assoluti
- Pompa Vacuum da 100 m³ (140 m³ per piano retinato)
- Piano a ventose o retinato

CN & positioning system



movimentazione assi con motori brushless ed encoder assoluti; movimentazione a pignone-cremagliera e guide a ricircolo di sfere

axis driven by digital brushless motors and absolute encoders; movements on rack and pinion, bearings on linear guides



controllo assi tramite connessioni a fibre ottiche

motion control via a fiber connection



5

Ventose di fissaggio



Vacuum cups

6

Supporti a barre



Feeding bar supports

7

Battute di riferimento con cilindri pneumatici



Pneumatic reference stops

8

Magazzino utensili con 8 posizioni



Eight-position tool storage

easy_w campo di lavoro

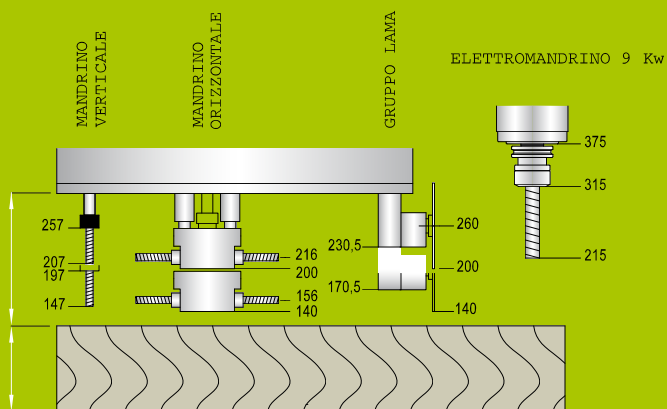
working space

altezza di lavoro
working height

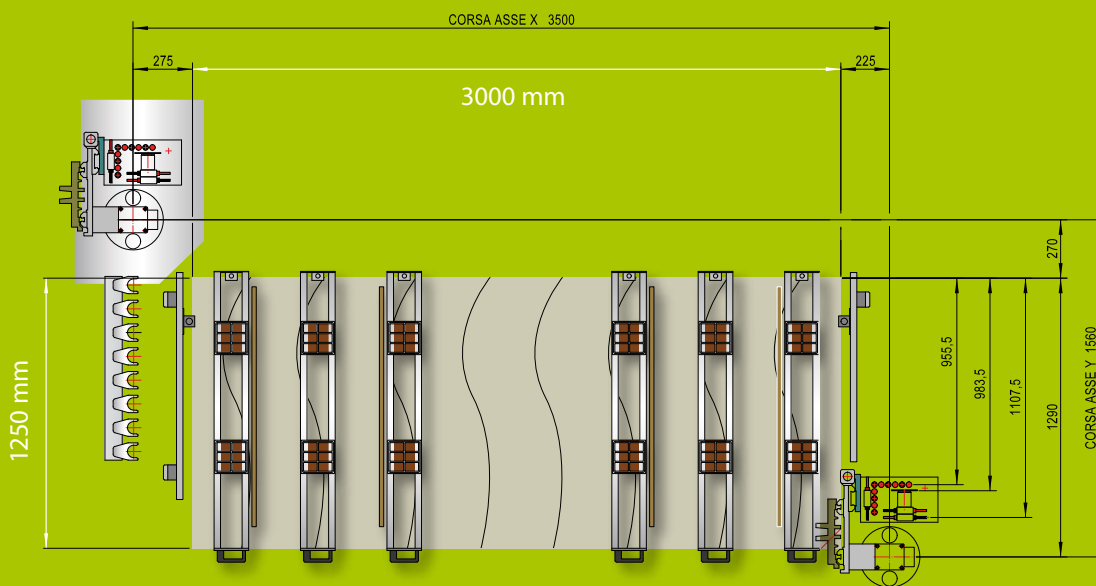
spessore lavorabile
con tutti utensili
working thickness
with all tools

CORSA ASSE Z 305 mm

120 mm



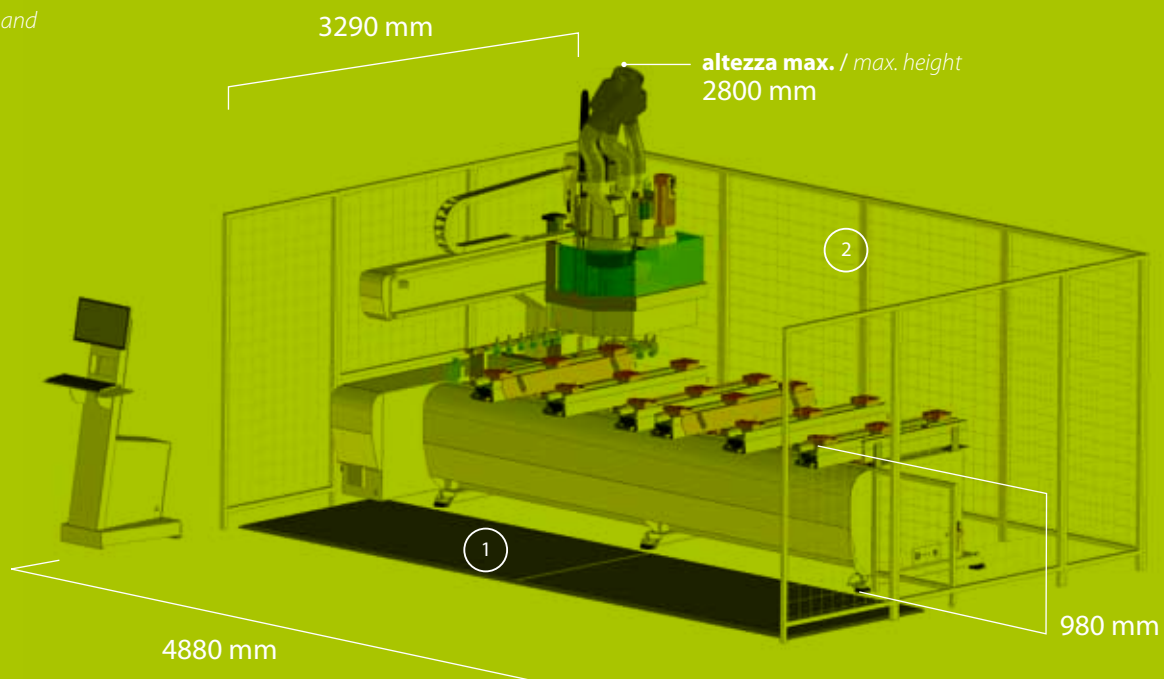
area di lavoro
Working area



spazio operativo e zone di sicurezza
operating space and safety zones

1.
tappeto di sicurezza
safety mat

2.
protezioni di sicurezza
perimeter fence



easy_w CAD/CAM

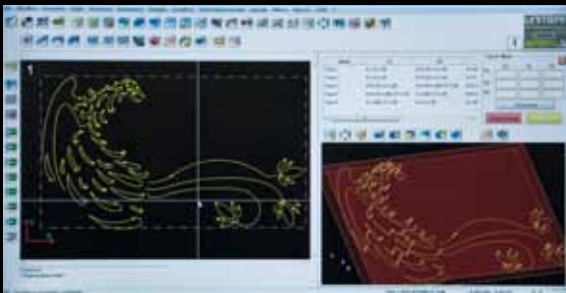
il software "user friendly" a bordo macchina per la progettazione e realizzazione assistita.

- programmazione parametrica con creazione di macro personalizzate
- importazione di files in formato DXF da fonte esterna
- CAD/CAM su PC in Windows7

CAD/CAM INTEGRATED SYSTEM

the finest "user friendly" software on-board for the design and processing assistance.

- *parametric programming with the creation of custom macros*
- *importing files in .DXF from external source*
- *CAD/CAM on PC using Window 7*



simulazione in 3D del lavoro impostato
3D simulator of the programmed job

easy_w software

Unicabinet system:
software integrato in ambiente Window per la realizzazione di cabinets.



unicabinet: integrated software in Window environment for the realization of elements and cabinets.

Profile Nesting System:
software integrato per la realizzazione e ottimizzazione di lavorazioni su pannelli con minimizzazione del materiale di scarto.



Profile Nesting System: Integrated software for the realization and optimization of the panel's processing minimizing the amount of raw material wasted.

easy_wr optionals



easy_w aggregati / aggregates



magazzino utensili a revolver
revolving tool storage

easy_wr nesting

Macchina con piano retinato per la lavorazione di pannelli utilizzando la tecnica del nesting.

Machine with flat matrix table for panel processing using the nesting technique.



DATI TECNICI		TECHNICAL FEATURES		TECHNISCHE DATEN		DONNEES TECHNIQUES	
Campo utile di lavoro asse X	3000 mm	Working field – X axis	3000 mm	Max. Arbeitsbereich Achse X	3000 mm	Champ utile d'usinage de l'axe X	3000 mm
Campo utile di lavoro asse Y	1250 mm	Working field – Y axis	1250 mm	Max. Arbeitsbereich Achse Y	1250 mm	Champ utile d'usinage de l'axe Y	1250 mm
Spessore massimo pezzo	120 mm	Maximum work piece thickness	120 mm	Max. Werkstückstärke Achse Z	120 mm	Epaisseur maximum de la pièce	120 mm
Corso asse X	3500 mm	X axis stroke	3500 mm	Max. Verbahbereich Achse X	3500 mm	Course de l'axe X	3500 mm
Corso asse Y	1560 mm	Y axis stroke	1560 mm	Max. Verbahbereich Achse Y	1560 mm	Course de l'axe Y	1560 mm
Corso asse Z	305 mm	Z axis stroke	305 mm	Max. Verbahbereich Achse Z	305 mm	Course de l'axe Z	305 mm
Velocità massima in asse X	55 m/1'	Maximum speed - X axis	55 m/1'	Max. Verfahrgeschwindigkeit in X	55 m/1'	Vitesse maximum en axe X	55 m/1'
Velocità massima in asse Y	55 m/1'	Maximum speed - Y axis	55 m/1'	Max. Verfahrgeschwindigkeit in Y	55 m/1'	Vitesse maximum en axe Y	55 m/1'
Velocità massima in asse Z	25 m/1'	Maximum speed - Z axis	25 m/1'	Max. Verfahrgeschwindigkeit in Z	25 m/1'	Vitesse maximum en axe Z	25 m/1'
Potenza motore testa a forare con 16 mandrini + lama X	1,7 KW	Drilling unit motor power with 16 spindles + blade X	1,7 KW	Motorleistung 16-sp. Bohrgetriebe + Säge X	1,7 KW	Puissance moteur tête avec 16 broches + lame	1,7 KW
Potenza motore gruppo a fresare attacco ISO 30	9 KW	Routing unit motor power tool holder ISO 30	9 KW	Motorleistung Fräsaggregat	9 KW	Puissance moteur groupe défonçage ISO 30	9 KW
Attacco punte gambo cilindrico	10 mm	Elastic collet	10 mm	Bohreraufnahme zyl. Schaft	10 mm	Prise mèches queue cylindrique	10 mm
Utensile fresa attacco a pinza ISO 30	min.3-max.20 mm	Milling aggregate elastic collet ISO 30	min.3-max.20 mm	Werkzeugaufnahme Fräsaggregat ISO 30 für Spannanzgen ER32	3-20 mm	Attache a pince ISO 30	min.3-max.20 mm
Diametro utensile lama	120 mm	Blade diameter	120 mm	Sägeblatt-Durchmesser	120 mm	Diamètre outil à lame	120 mm
Velocità rotazione mandrini	6000 g/1'	Spindle rotation speed	6000 rpm	Drehgeschwindigkeit Bohrspindeln	6000 u/min	Vitesse rotation broches	6000 t/1'
Velocità rotazione lama	7500 g/1'	Blade rotation speed	7500 rpm	Drehgeschwindigkeit Sägeaggregat	7500 u/min	Vitesse rotation lame	7500 t/1'
Velocità rotazione fresatore	1000-18000 g/1'	Milling aggregate rotation speed	1000-18000 rpm	Drehgeschwindigkeit Fräsaggregat stufenlos	1000-18000 u/min	Vitesse rotation défonçage	1000-18000 t/1'
Potenza elettrica installata	16 KW	Total power installed	16 KW	Total installierte elektrische Leistung	16 KW	Puissance électrique absorbée	16 KW
Attacco alla rete pneumatica	3/8" G pollici	Connection to air supply	3/8" G inches	Anschluss Pneumatikanlage	3/8" Gas	Branchement au réseau air comprimé	3/8" G pouces
Pressione aria d'esercizio	6-7 bar	Air working pressure	6-7 bar	Betriebsluftdruck	6-7 bar	Pression de service air comprimé	6-7 bar
Diametro bocca d'aspirazione	200 mm	Suction inlet diameter	200 mm	Durchmesser Absaugstutzen	200 mm	Diamètre goulotte d'aspiration	200 mm
Velocità minima di aspirazione	30 m/s	Minimal speed suction	30 m/s	Notwendige Absauggeschwindigkeit	30 m/sek	Vitesse minimum d'aspiration	30 m/s
Consumo aria per aspirazione	3400 m3/h	Average air consumption per cycle	3400 m3/h	Absaugvolumen	3400 m3/h	Consommation d'air pour l'aspiration	3400 m3/th
Portata pompa vuoto	100 m3/h	Vacuum pump capacity	100 m3/h	Leistung Vakuumpumpe	100 m3/h	Débit de la pompe à vide	100 m3/th
Area di esercizio macchina	4880x3290x2800 mm	Working area	4880x3290x2800 mm	Betriebsbereich	4880x3290x2800 mm	Zone d'exercice de la machine	4880x3290x2800 mm
Peso complessivo	1900 Kg	Total weight	1900 Kg	Gesamtgewicht	1900 Kg	Poids total	1900 Kg

DATOS TECNICOS

Campo de trabajo útil ejeX	3000 mm	Radna dužina po osi X	3000 mm
Campo de trabajo útil ejeY	1250 mm	Radna dužina po osi Y	1250 mm
Grosor máximo pieza	120 mm	Max debljina komada	120 mm
Carrera total eje X	3500 mm	Putanja osi X	3500 mm
Carrera total eje Y	1560 mm	Putanja osi Y	1560 mm
Carrera total eje Z	305 mm	Putanja osi Z	305 mm
Velocidad máxima de desplazamiento eje X	55 m/1'	Max brzina pomaka u osi X	55 m/1'
Velocidad máxima de desplazamiento eje Y	55 m/1'	Max brzina pomaka u osi Y	55 m/1'
Velocidad máxima de desplazamiento eje Z	25 m/1'	Max brzina pomaka u osi Z	25 m/1'
Potencia motor cabeza a perforar de 16 mandriles + hoja X	1,7 KW	Snaga motora za bušenje sa 16 svrdla	1,7 KW
Potencia motor electro-mandril fresador ISO 30	9 KW	Snaga motora osovine za glodanje ISO 30	9 KW
Enganche brocas a vástago cilíndrico	10 mm	Drška alata za steznu čahuru	10 mm
Enganche herramientas a pinza ISO 30	min.3-max.20 mm	Drška agregata za glodanje ISO 30	min.3-max.20 mm
Diametro hoja de la herramientas	120 mm	Dijametar pile	120 mm
Velocidad rotación mandriles	6000 rpm	Broj okretaja vretena	6000 o/1'
Velocidad rotación hoja	7500 rpm	Broj okretaja pile	7500 o/1'
Velocidad rotación fresador	1000-18000 rpm	Broj okretaja glodala	1000-18000 o/1'
Potencia eléctrica instalada	16 KW	Kupna instalirana snaga	16 KW
Unión a la red neumática	3/8" G pulgadas	Priključak na odsisnu mrežu	3/8" G pollici
Pressión aire de funcionamiento	6-7 bar	Pritisak zraka	6-7 bar
Diametro toma de aspiración	200 mm	Priključak za odsis	200 mm
Velocidad mínima de aspiración	30 m/s	Minimalna brzina odsisa zraka	30 m/sek
Consumo aire de aspiración por ciclo	3400 m3/h	Potrošnja zraka na odsisu	3400 m3/h
Capacidad bomba de vacío	100 m3/h	Vakuumpumpa	100 m3/h
Dimensiones máximas máquina	4880x3290x2800 mm	Potreban prostor za rad	4880x3290x2800 mm
Peso total	1900Kg	Težina stroja	1900 Kg

TEHNIČKE KARAKTERISTIKE

ТЕХНИЧЕСКИЕ ДАННЫЕ

Полезный ход по оси X	3000 мм	Tutti i dati riportati nel presente catalogo non sono impegnativi. Il costruttore si riserva il diritto di apportare variazioni in qualsiasi momento senza preavviso.
Полезный ход по оси Y	1250 мм	All details contained herein are not binding. The manufacturer reserves the right to make any changes necessary any moment without warning.
Максимальная толщина заготовки	120 мм	Le données indiquées dans ce catalogue n'engagent pas le constructeur. Le constructeur se réserve le droit d'apporter des modifications sans avis préalable.
Ход по оси X	3500 мм	Alle in diesem Katalog angegebenen Daten sind unverbindlich. Der Hersteller behält sich das Recht vor, jederzeit und ohne Vorankündigung, Änderungen vorzunehmen.
Ход по оси Y	1560 мм	Los datos técnicos y las dimensiones son indicativos y no constituyen un empeño para el fabricante. Este se reserva el derecho de modificar las características de los productos en cualquier momento, sin estar obligado a avisar con anticipación.
Ход по оси Z	305 мм	Svi tehnički podatci iz predstojećeg kataloga nisu neizmjenjivi. Proizvođač zadržava prava izmjena u bilo kojem trenutku bez prethodne najave.
Максимальная скорость по оси X	55 м/мин	Все данные, приведенные в настоящем каталоге, являются информативными. Производитель оставляет за собой право вносить изменения в любой момент без предварительного уведомления.
Максимальная скорость по оси Y	55 м/мин	
Максимальная скорость по оси Z	25 м/мин	
Мощность двигателя сверл. группы с 16 шпинд. + пила по X	1,7 кВт	
Мощность двигателя фрезерн. группы, патрон ISO 30	9 кВт	
Крепление цилиндрическое	10 мм	
Крепление пиноцетное ISO 30	min.3-max.20 мм	
Диаметр пилы	120 мм	
Скорость вращения шпинделей	6000 об/мин	
Скорость вращения пилы	7500 об/мин	
Скорость вращения фрезы	1000-18000 об/мин	
Установленная электрическая мощность	16 кВт	
Соединение к пневматической сети	3/8" G дюйм	
Рабочее давление воздуха	6-7 бар	
Диаметр вытяжного отверстия	200 мм	
Минимальная скорость вытяжки	30 м/с	
Расход воздуха для аспирации	3400 м3/ч	
Рабочий объем вакуумного насоса	100 м3/ч	
Рабочая зона станка	4880x3290x2800 мм	
Общий вес	1900 кг	

technology for a better

life

Uniteam spa

Via della Meccanica
36016 Thiene • Vicenza • Italy
Tel. +39 0445 381299
Fax +39 0445 369636
www.uniteam.cc info@uniteam.cc

