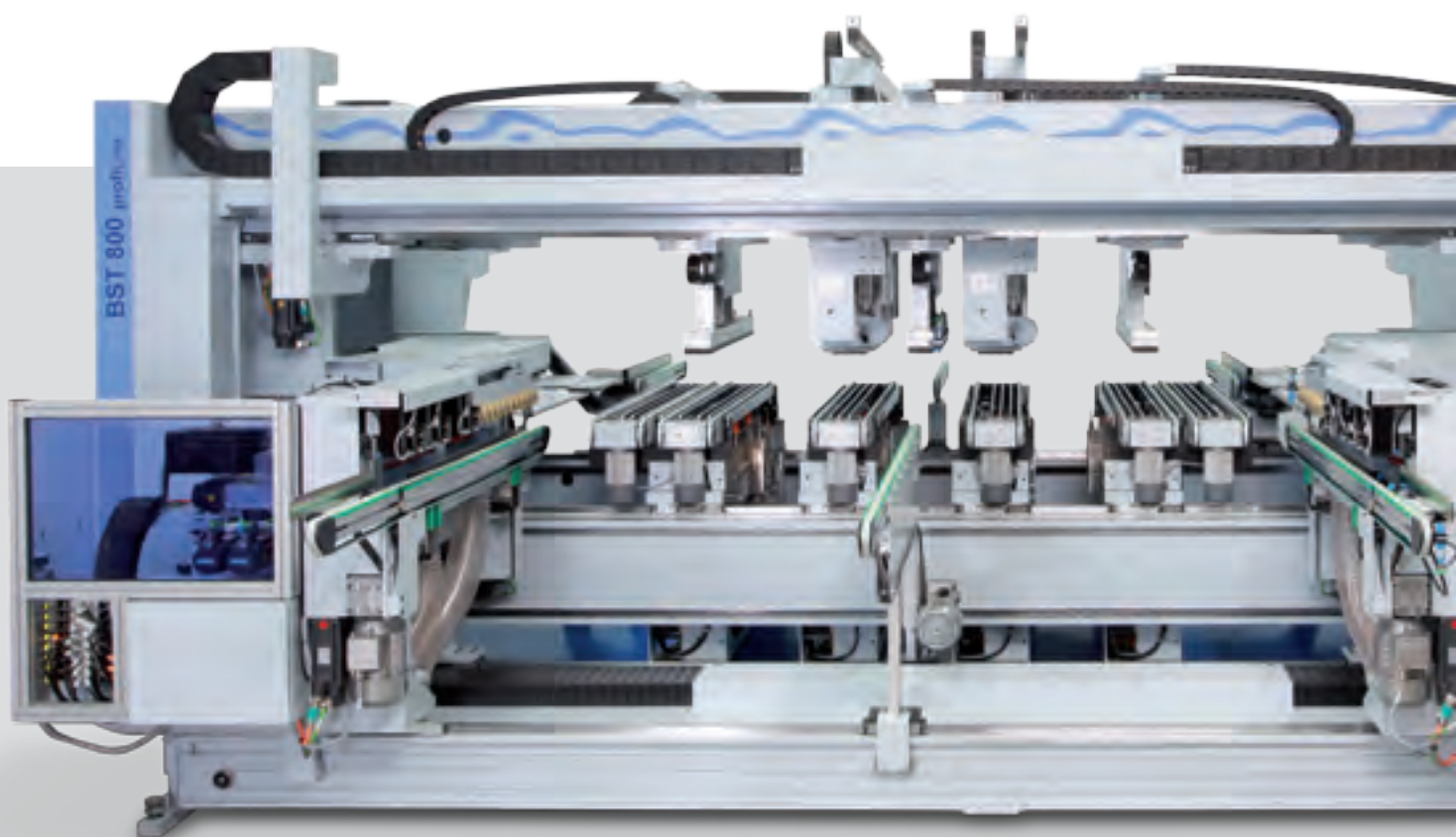


# Bohrsystem BST 800



# BST 800 – Dynamik pur – ein Erlebnis

Bis zu 730 einzeln abrufbare High-Speed-Bohrspindeln bieten eine Bohrperformance, die in Bezug auf Tempo und Dynamik ihresgleichen sucht. Alle Spindeln sind mit der patentierten Spindelklemmung ausgestattet und sorgen so für eine immer exakte Bohrtiefe. Hohe Wiederholgenauigkeit bei Stückzahl 1 ist hier kein Widerspruch. Die Rüstzeiten streben gegen Null und Werkstückbearbeitungen in nur einem Durchgang bieten ein extrem hohes Maß an Produktivität.







## Das Leistungsspektrum:

- Hochdynamisches Antriebssystem
  - Höchste Positioniergenauigkeit trotz High-Speed-Handling
  - Output: Bis zu 30 Teile/min. im Eintaktbetrieb und 22 Teile/min. im Mehrtaktbetrieb
  - Maschinenrüstzeit gegen Null
- Vielseitige Bearbeitung von plattenförmigen Werkstücken:
  - Vertikales Bohren oben und unten mit einzeln abrufbaren Bohrspindeln
  - Horizontales Bohren mit einzeln abrufbaren Bohrspindeln
  - Horizontales Dübeleintreiben
- Kundenspezifische Bohrbestückung
- Flaches horizontales Werkstückanschlag- und Führungssystem ermöglicht vertikales Bohren im Randbereich
- **ecoPlus** – Einsparung durch Stand-by-Betrieb

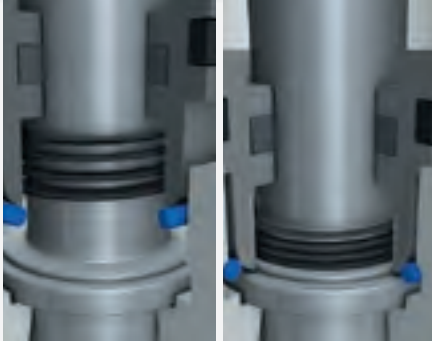
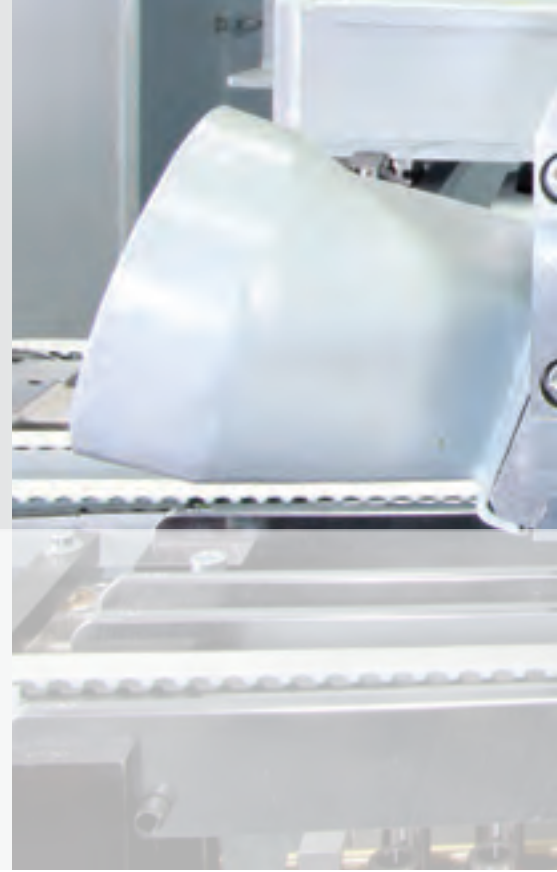
Abbildungen können auch Optionen zeigen



# Die Standards

## High-Speed-Bohrgetriebe (oben/unten)

- Mit einzeln abrufbaren Spindeln



## Automatische Spindelklemmung

- Patentiertes System
- Immer exakt die gleiche Bohrtiefe – unabhängig von Werkstoffen
- Gleichbleibende Qualität durch hohe Wiederholgenauigkeit

## Konfigurationsbeispiel

- Kundenspezifische Bohrbestückung
- Vertikal bis zu 570 Bohrspindeln möglich
- Horizontal bis zu 160 Bohrspindeln möglich



## Horizontale Bohrstation

- Horizontales Bohrgetriebe – einzeln abrufbar





### Bohrsupporte von oben und unten

- Hohe Qualität jeglicher Bohrbearbeitung (Beispiel Durchgangsbohrung)
- Höhere Produktivität



### Werkstückspannzangensystem

- Horizontales Anschlag- und Führungssystem für präzises Positionieren der Werkstücke ermöglicht vertikales Bohren im Randbereich

# Software

Mit diesem Software-Paket sind Sie »Ready to Race«. Mit der über 30.000-fach installierten Software woodWOP erhalten Sie eines der etabliertesten CNC-Programmiersysteme weltweit.

Nutzen Sie auch unsere Internetpräsenz.

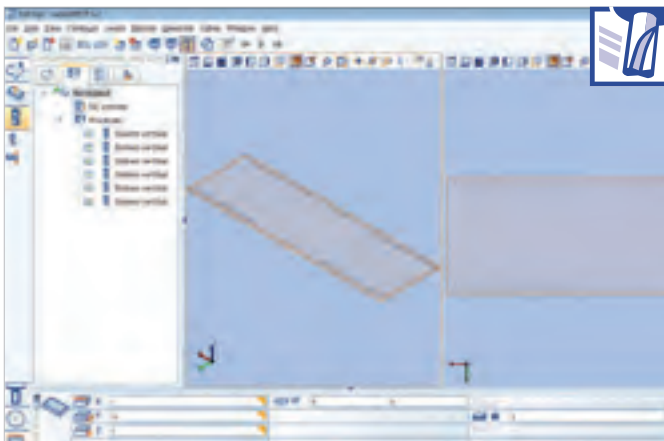
Weltweit größtes Forum zum Thema woodWOP: [www.woodWOP-Forum.de](http://www.woodWOP-Forum.de)

## powerControl

- 17" TFT-Bildschirm
- Intel®Core™ 2 Duo Prozessor
- Bereitstellung Teleservice
- Front USB-Schnittstelle
- Ethernetanschluss 10/100 Mbit
- Ergonomisches Bedienterminal

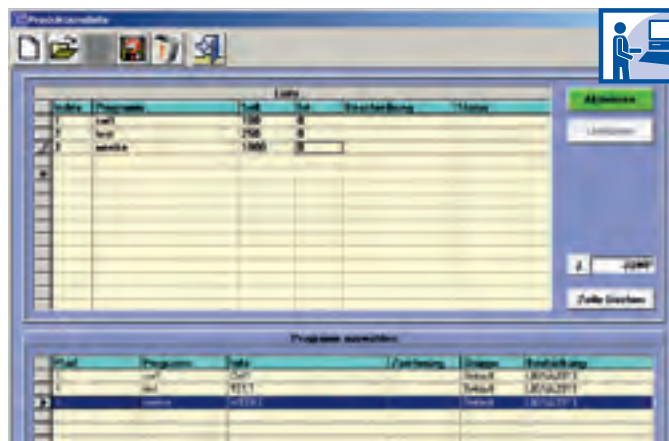
## woodWOP

- Weltweit etabliertes CNC-Programmiersystem – bereits über 30.000 Installationen
- Mehr Sicherheit und Kontrolle beim Programmieren durch 3D-Darstellungen aller relevanten Elemente



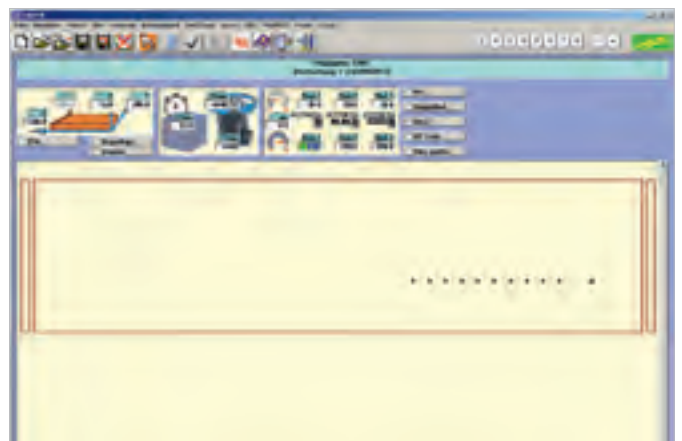
## Generator

- Mit grafischer Bedienerführung zur Erstellung des NC-Programms



## Produktionslistensoftware

- Zur Verwaltung und Erstellung von Produktionslisten für die individuelle Fertigung



## Hauptbedienoberfläche topDrill

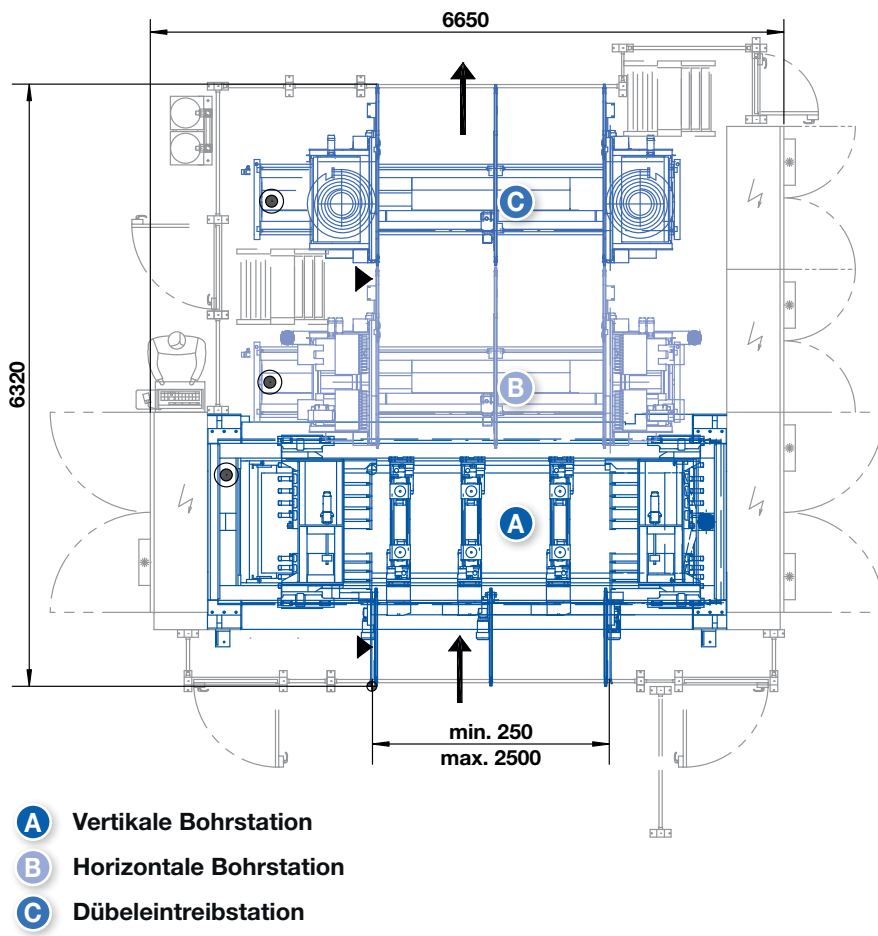
- Aufruf von Detailinformationen zur Maschine
- Starten von Bearbeitungsprogrammen



# Technische Daten



Beispiellayout BST 800



## Bestückungsvarianten

Vertikal | unten

480

- Bis zu 6 Bohrstützte mit je 2 Bohrgetrieben, bis zu 40 einzeln abrufbaren Bohrspindeln je Bohrgetriebe

Vertikal | oben

90

- Bis zu 3 Bohrstützte mit je 2 Bohrgetrieben, bis zu 15 Bohrspindeln je Bohrgetriebe

Horizontal

42

- Je Fest- und Losseite 1 Bohrgetriebe mit 13 oder 21 Bohrspindeln einreihig je Bohrgetriebe

84

- Je Fest- und Losseite 2 Bohrgetriebe mit 13 oder 21 Bohrspindeln einreihig je Bohrgetriebe

80

- Je Fest- und Losseite 1 Bohrgetriebe mit 2x13 oder 2x20 Bohrspindeln doppelreihig je Bohrgetriebe

160

- Je Fest- und Losseite 2 Bohrgetriebe mit 2x13 oder 2x20 Bohrspindeln doppelreihig je Bohrgetriebe

### Werkstückabmessungen

	Min.	Max.
Werkstücklänge	250 mm	2500 mm
Werkstückbreite	100 mm	1050 mm
Werkstückdicke	15 mm	60 mm

Weitere Abmessungen auf Anfrage möglich



**Choose the Original  
Choose Success!**

Für den Erfolg der Originaltechnologie  
Eine Kampagne des VDMA

Technische Änderungen, Druckfehler und Irrtümer vorbehalten.  
Abbildungen können Sonderausstattungen zeigen.

BST 800 05/2013 D



#### **Weltweit für Sie erreichbar!**

- Ferndiagnose durch die Standard-Internet-Anbindung (TSN-Fähigkeit) möglich
- Kompetenter Ersatzteilservice
- WEEKE-Kommunikation: Jederzeit aktuelle Informationen auf unserer Website: **www.weeke.com**
- Jederzeit Fragen, Anregungen, Kritik und Lob: **info@weeke.de**

Ein Unternehmen der HOMAG Group



#### **WEEKE Bohrsysteme GmbH**

Benzstraße 10-16  
33442 Herzebrock-Clarholz  
DEUTSCHLAND  
Tel.: +49 5245 445-0  
Fax: +49 5245 445-44 139  
info@weeke.de  
www.weeke.com