

EASYSKAN+ SERIE

Der intelligente Scanner für profitables
Kappen und Sortieren



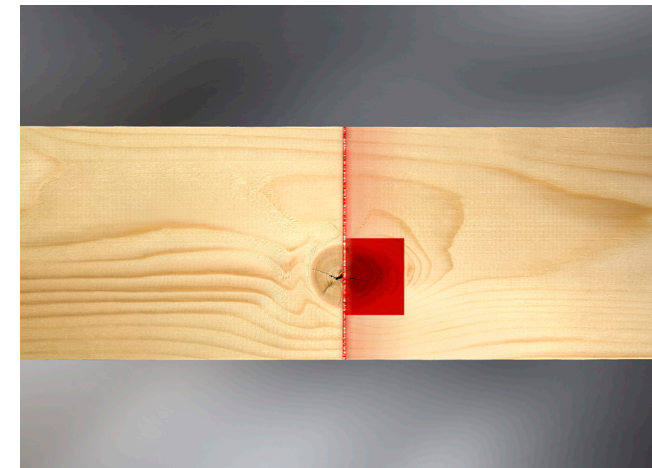
Hochleistung bei geringer Investition - der neue Mittelklassescanner von WEINIG

Die WEINIG LuxscanLine EasyScan+ Serie stellt eine Ergänzung der innovativen und komplett neu entwickelten Produktpalette der WEINIG LuxscanLine dar. Der Easy-Scan+ bietet aktuelle Hochleistungstechnologie auf einem niedrigen Preisniveau. Zusammen mit der OptiCore Software sind einfache Bedienung sowie hohe Genauigkeit und Zuverlässigkeit garantiert

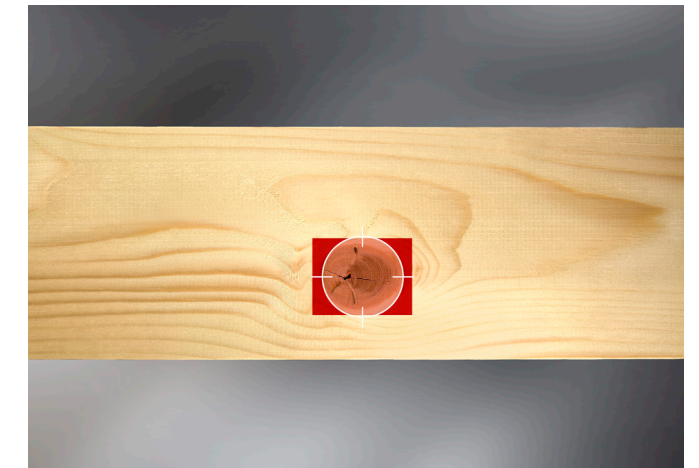


Optimieren schnell erklärt

Step 1: LuxscanLine Scanner basieren auf verschiedenen Sensoren, wie z. B. Laser und Farbkameras oder Röntgen*. Ihr WEINIG Experte definiert die passenden Sensoren sowie deren beste Kombination, abgestimmt auf Holzarten, Oberflächenbeschaffenheit und geforderte Leistung. Unser Ziel ist es, die bestmögliche Informationsqualität für die Kundenanwendung zu erhalten.

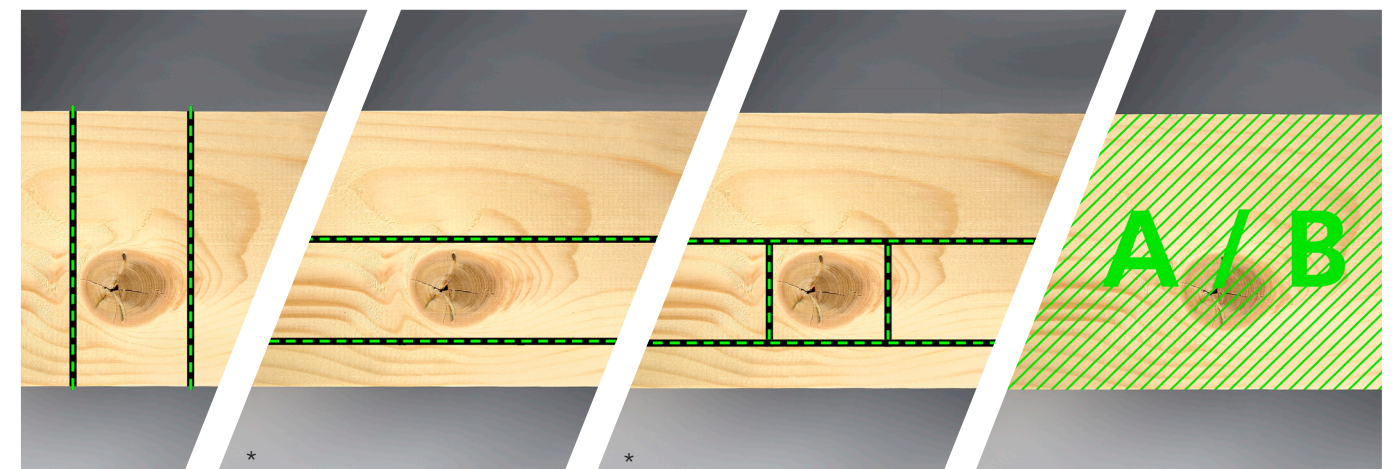


Step 2: Die Bildverarbeitung übernimmt die hoch entwickelte OptiCore Software. Sie erkennt und bestimmt Defekte sowie Farbabweichungen auf dem Brett. Hierbei sichern die ideal abgestimmten Sensordaten die optimale Datenverarbeitung und Defekterkennung.



Step 3: Die Optimierung durch die leistungsfähige OptiCore Software ermittelt die beste Lösung beim Kappen, Auftrennen* oder Sortieren. Sie berücksichtigt dabei die verschiedenen Kundenwünsche und Qualitätsanforderungen. Basierend auf den exakten Brettdaten, die während der Bildverarbeitung

ermittelt wurden, wird das Brett anhand der Kundenanforderungen optimiert. Dabei kann eine quasi unbegrenzte Anzahl an Qualitäten und Produkten definiert werden. So können auch komplexe Produkte ideal optimiert werden. Dies erlaubt es, fast jede Art von Endprodukt herzustellen.



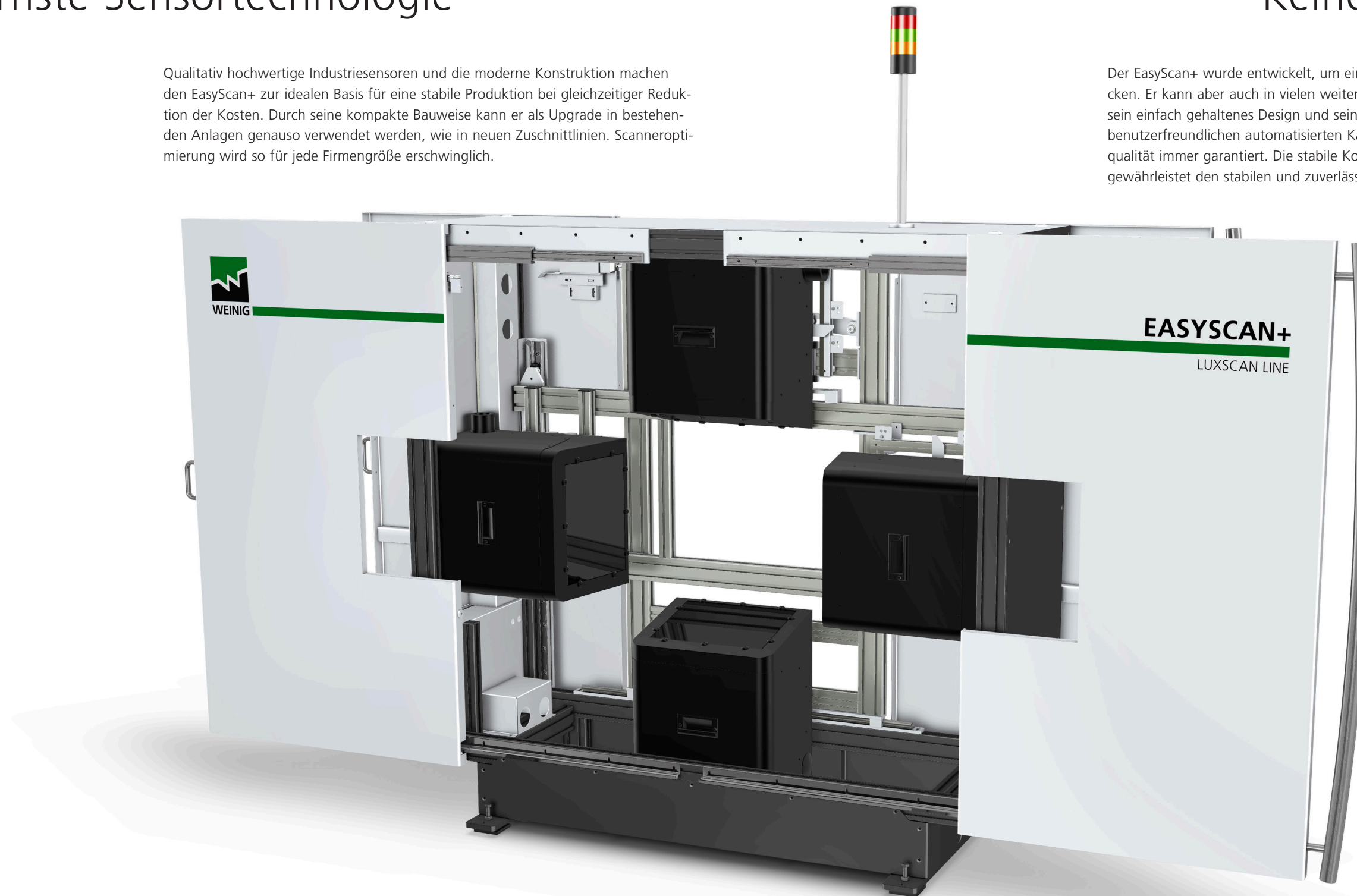
* nicht in allen Scannermodellen verfügbar

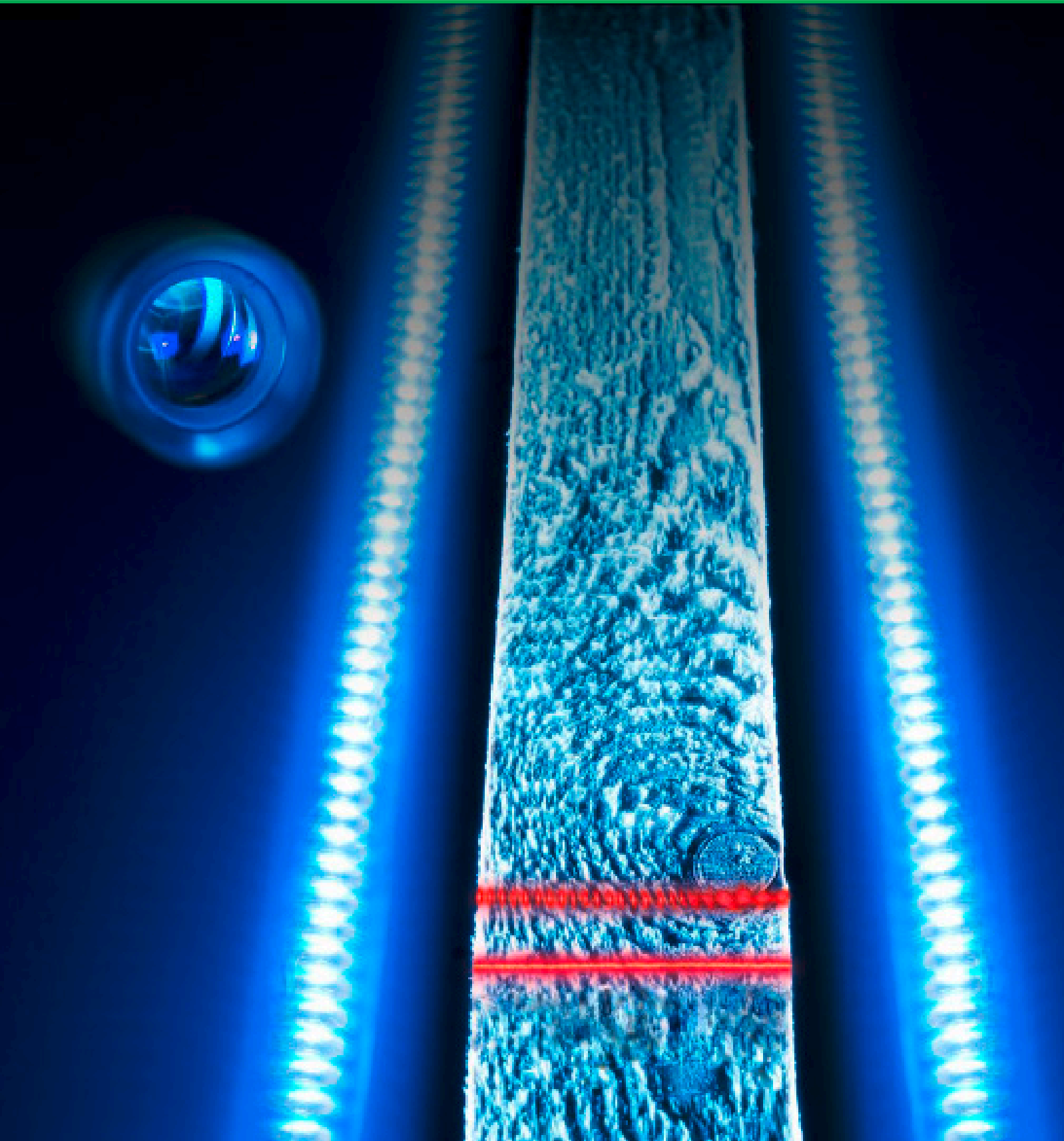
Modernste Sensortechnologie

Qualitativ hochwertige Industriesensoren und die moderne Konstruktion machen den EasyScan+ zur idealen Basis für eine stabile Produktion bei gleichzeitiger Reduktion der Kosten. Durch seine kompakte Bauweise kann er als Upgrade in bestehenden Anlagen genauso verwendet werden, wie in neuen Zuschnittlinien. Scanneroptimierung wird so für jede Firmengröße erschwinglich.

Keine Kompromisse

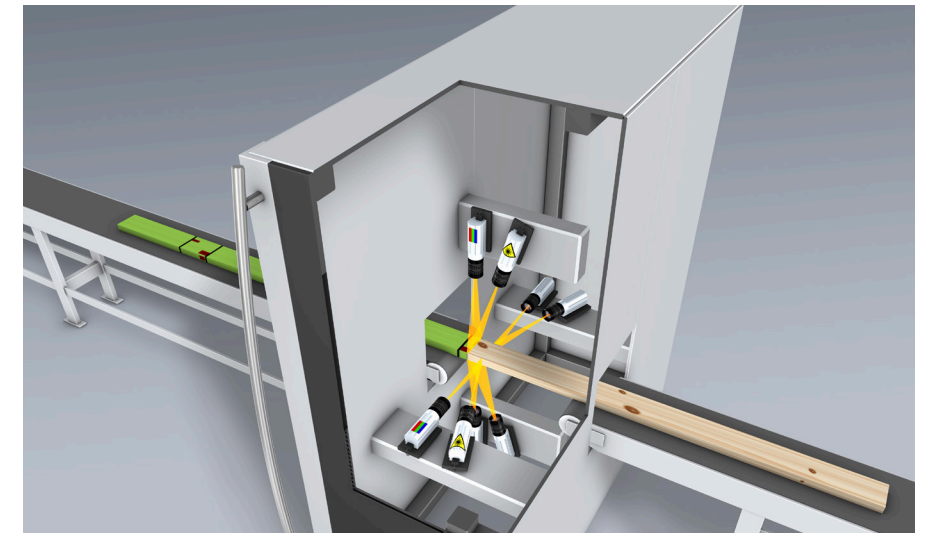
Der EasyScan+ wurde entwickelt, um ein oder zwei Optimierkappsägen zu beschicken. Er kann aber auch in vielen weiteren Anwendungen eingesetzt werden. Durch sein einfach gehaltenes Design und seine bewährten Sensoren, kombiniert mit der benutzerfreundlichen automatisierten Kamerapositionierung, ist die ideale Bildqualität immer garantiert. Die stabile Konstruktion mit ihrem kompakten Rahmen gewährleistet den stabilen und zuverlässigen Bretttransport.



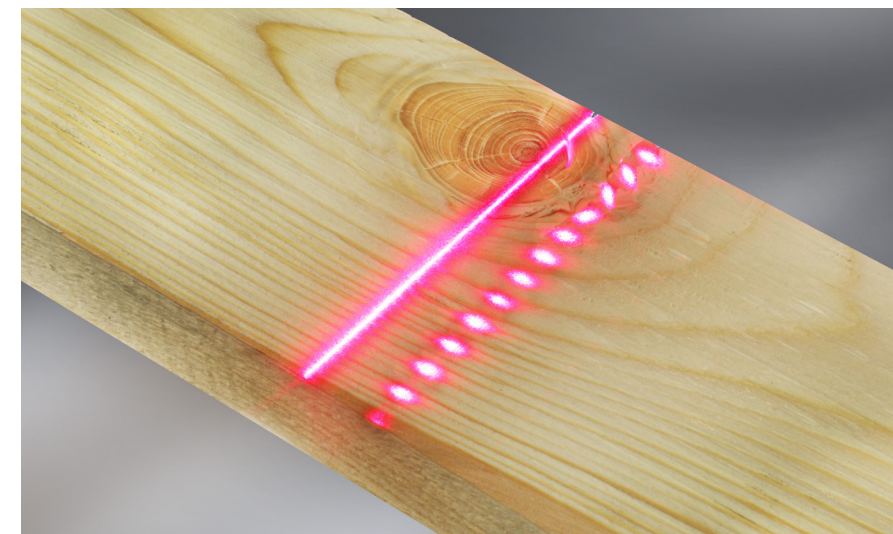


Die Sensoren: Schlüssel zum Erfolg

Alle Scanner werden standardmäßig mit Laser- und Farbkameras ausgestattet. Durch die Kombination dieser beiden Sensoren sind die besten Resultate garantiert. Durch die stetige Weiterentwicklung dieses industriellen Sensorsystems wird die Leistung kontinuierlich gesteigert. Diese Technik dient zur Erkennung von Defekten wie Äste, Markröhren, Risse etc. Durch ein ausgefeiltes Lasersystem werden auch 3D-Oberflächenfehler wie Löcher und Waldkanten sicher erkannt. Alle Sensoren werden durch ein klimatisiertes Gehäuse ideal geschützt.



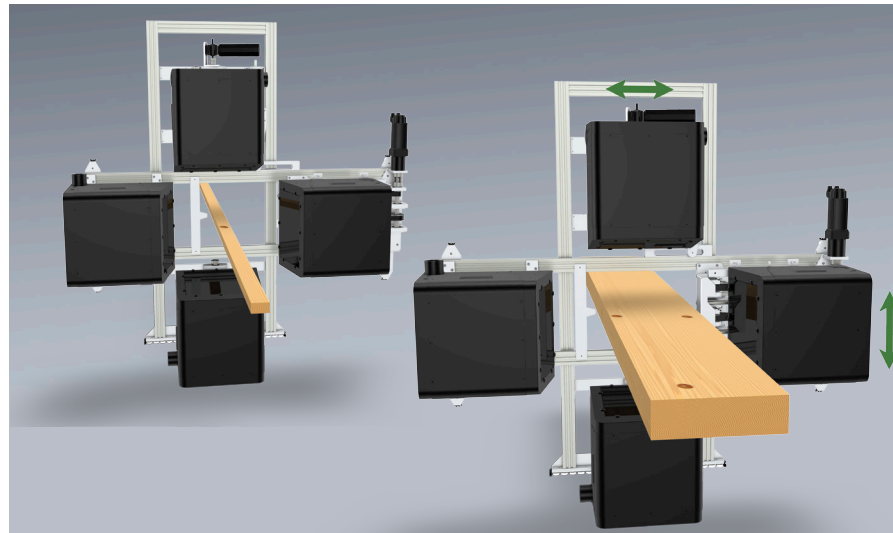
Faseranalyse: Beste Schnittgenauigkeit



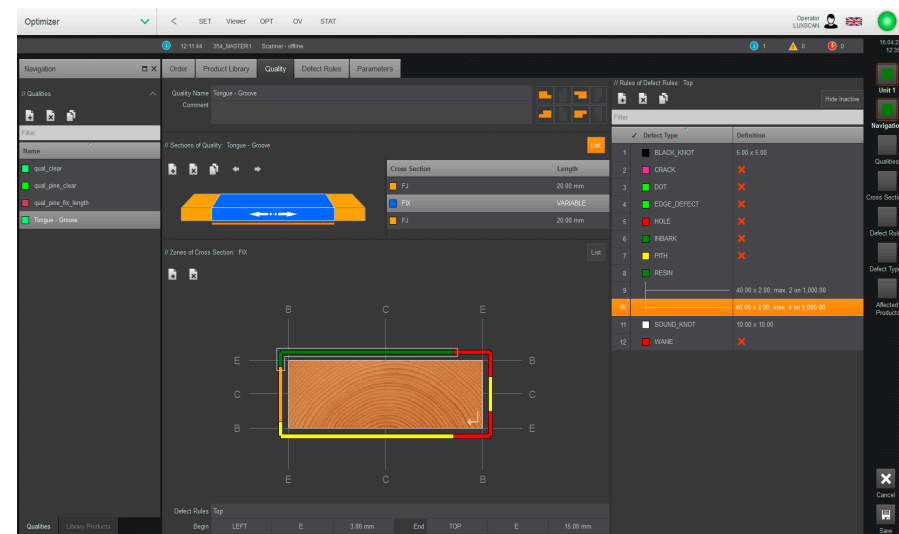
Ein wichtiger Bestandteil der Optimierung von Ausbeute und Wertschöpfung ist die genaue Schnittposition, speziell bei Keilzinkprodukten. Das "Dual Scatter" System, bestehend aus einem Linienlaser und einem Punktlaser, ermöglicht diese Genauigkeit. Während der Linienlaser in der Hauptsache Äste, Risse und Harzgallen erkennt, verbessert der Punktlaser die Erkennung vor allem auf rauen Oberflächen. Die Schnittposition wird durch Winkel und Größe der Punkte entscheidend verbessert. Stabile Keilzinkungen sind so gesichert. "Dual Scatter" ist für Hart- und Weichholz verfügbar.

Einfache Bedienung ist der Schlüssel

Das einfache Design des EasyScan+ geht einher mit einer einfach gestalteten, benutzerfreundlichen Software. Dies bedeutet aber nicht, dass es an Leistung mangeln würde. Eine Verringerung von Einstell- und Warungszeiten bedeutet gleichzeitig eine Steigerung der Produktionszeit und des Durchsatzes. Daher ist der EasyScan+ mit einer automatischen Kameraverstellung ausgerüstet. Diese verfährt alle Kameras in die ideale Position und garantiert so die optimale Bildqualität und Auflösung. Sie verhindert Bedienfehler und reduziert so Produktionsausfälle auf ein Minimum.



Leistungsstarke Optimierungssoftware

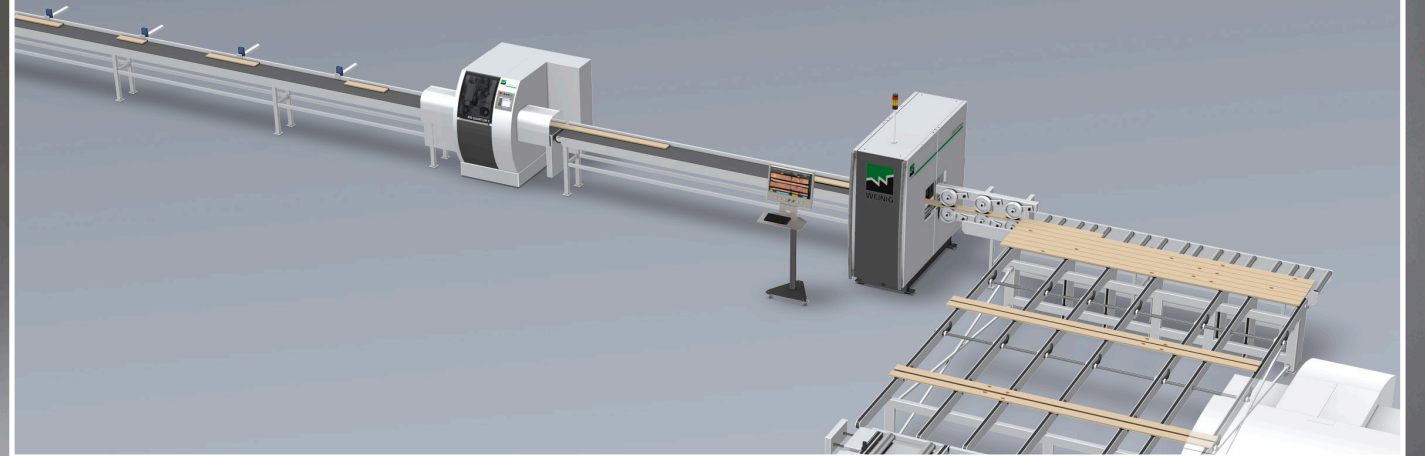


Die einfache Optimierung ist der Schlüssel zu einer effizienten Produktion. In der leistungsstarken Optimierung der OptiCore Software können verschiedene Qualitäten und Zonen angelegt und zu Endprodukten zusammengefügt werden. Produkte und Qualitäten werden dabei in einer Datenbank gespeichert und können jederzeit per "Drag-and-Drop" ausgewählt werden. Die logische Benutzerführung des Scanners vereinfacht die Einstellung und ist so für jeden Mitarbeiter leicht zu bedienen.

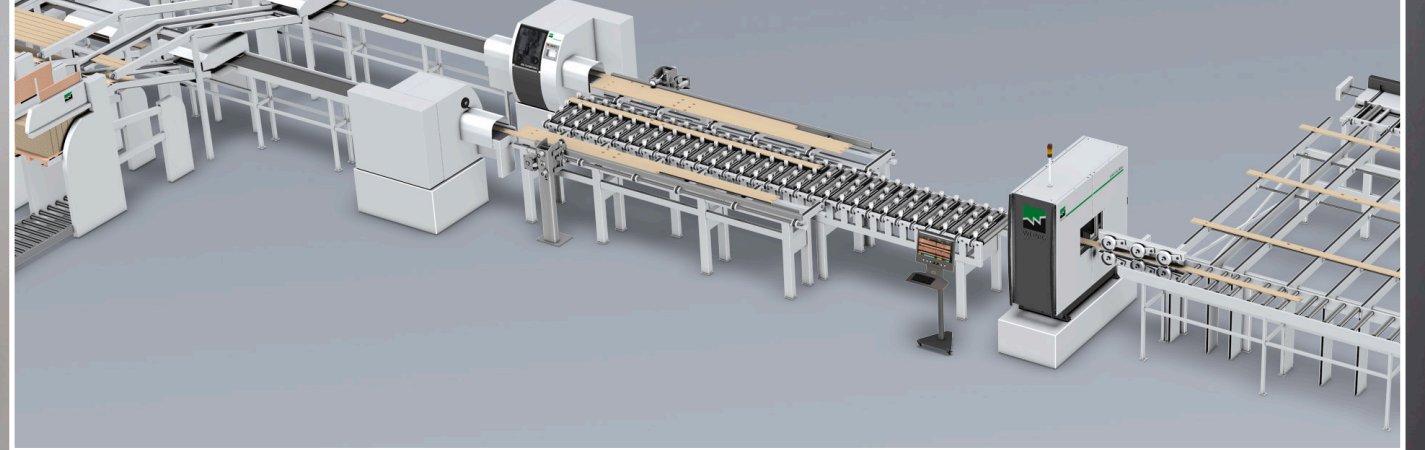
Prozessoptimierung - Für Marktführer

Der EasyScan+ kann in vielen verschiedenen Anwendungen eingesetzt werden. Von kleinen Einstiegslinien, bis zu großen Produktionsstätten, der EasyScan+ ist ein verlässlicher Partner. Er deckt ihr heutiges Produktionsspektrum ideal ab und ist auch für zukünftige Aufgaben bestens gewappnet. Der EasyScan+ ist die ideale Basis zur Erhöhung von Produktivität und Produktionskontrolle.

Ein Scanner mit einer Kappsäge



Ein Scanner mit zwei Kappsägen

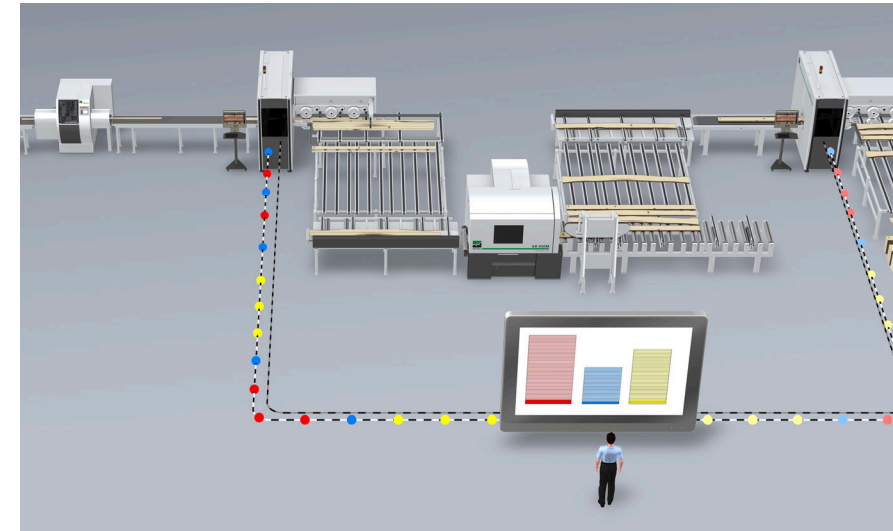


ShapeScan



Der ShapeScan ist die ideale Option, wenn eine bestimmte Krümmung oder Verdrehung als Defekt erkannt werden soll. Optional kann auch die Schüsselform gemessen werden. Über seine Sensoren im Quertransport, kann der ShapeScan T die Krümmung und Verdrehung ermitteln. Im Gegensatz dazu misst der ShapeScan L diese Werte im Längsdurchlauf. Diese Werte werden an die Optimierung weitergegeben, um so z. B. eine maximale Biegung pro Produkt einhalten zu können. Der ShapeScan kann auch als Einzelmaschine zur Sortierung der Krümmung eingesetzt werden.

OptiLink: Für kombinierte Prozesse



Der Einsatz von komplexen Fertigungsprozessen war immer eine schwierige Aufgabe. Die Verknüpfung von verschiedenen Anwendungen und Produktionslinien erschwert den Informationsfluss. OptiLink wurde entwickelt, um den Informationsfluss zu optimieren. Durch einen einzigen Zugang zu allen Informationen ist die Just-in-time Produktion keine komplexe Aufgabe mehr. OptiLink verringert Bedienfehler und reduziert den Lagerbestand an Halbfertigwaren. Ein weiterer Vorteil ist die schnelle und einfache Datenverwaltung im Zusammenhang mit ERP Systemen.

Markierstation

Eine Markierstation ist die ideale Lösung, um einen Scanner mit einer oder mehreren bestehenden Kappsägen zu verbinden, wenn eine komplexe Mechanisierung vermieden werden soll oder eine direkte Datenverbindung nicht möglich ist. Auf jedem Brett werden Schnitte, Qualitäten und Drehung aufgedruckt und so fehlerfrei an die Säge übergeben. Zusätzlich kann der Einsatz einer Markierstation auch bei Projekten mit Festigkeitssortierung und in Sortierlinien sinnvoll sein.



Front End Scanner

Der Front End Scanner wird hinter einer Kappsäge montiert. Er scannt die gekappten Teile von beiden Seiten. Dadurch können Defekte im Brettinneeren, wie z. B. Markröhren, über ihren Kontrast erkannt werden. Mit dieser Information werden Produkte für Keilzinkung oder geteilte Profile nachsortiert und an einen neuen Auswerfer weitergeleitet. Dies reduziert die Nacharbeit und maximiert die Ausbeute. Der Front End Scanner kann bei bestehenden Scanneranlagen nachgerüstet werden. Ein Einsatz bei Kappsägen mit manueller Markierung ist ebenfalls möglich.



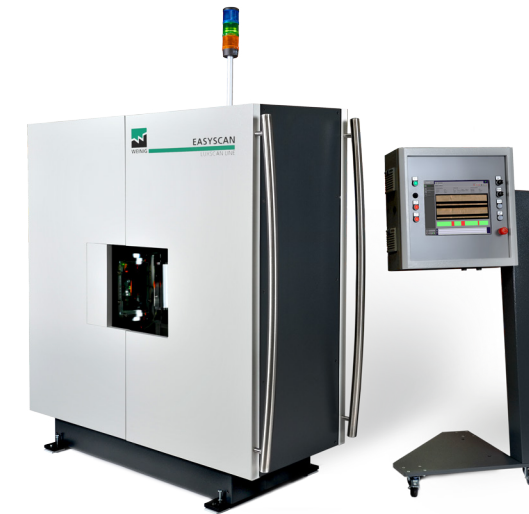
Übersichtstabelle EasyScan+ Serie: Standards und Optionen

Die Tabelle zeigt die wesentlichen technischen Merkmale. Eine noch detailliertere Information unter Berücksichtigung Ihrer individuellen Bedürfnisse gibt Ihnen gern Ihr Experte von WEINIG.

Technische Daten	EasyScan+ C	EasyScan+ S
Max. Geschwindigkeit (m/min)	120 – 180 *	50 – 180 *
Max. Bretter/min	up to 30 *	up to 100 *
Max. Durchsatz m/min	100 *	100 *
Min. / Max. Eingangslänge (mm)	900 – 6500 *	900 – 6500 *
Min. / Max. Eingangsbreite (mm)	30 - 260	30 – 260
Min. / Max. Eingangsdicke (mm)	10 – 100	10 – 100
Hartholz / Weichholz	● / ●	● / ●
Arbeitshöhe (mm)	920 *	920 *
Standard and Optionen (intern)		
Laserkamera 2 S – 4 S	●	●
Farbkamera 2 S – 4 S	●	●
LED Beleuchtung	●	●
Linienlaser	●	●
Faseranalyse	●	●
3D+	○	○
Profil Modul	○	○
Kühlung / Heizung für Kameraboxen	● / ○	● / ○
Optionen (extern)		
Scannermechanisierung	○	○
ShapeScan	○	○
Front End Scanner	○	○
EScan	○	○
Feuchtemessung	○	○
Markierstation	○	○

* Andere Geschwindigkeiten, Dimensionen oder Arbeitshöhen auf Nachfrage. Alle Scanner werden auf die speziellen Kundenanforderungen angepasst. Daher können die Daten variieren. Technische Änderungen vorbehalten. Aussagen und Abbildungen in diesem Prospekt beinhalten auch Sonderausstattungen, die nicht zum serienmäßigen Lieferumfang gehören. Schutzabdeckungen teilweise zum Fotografieren abgenommen.

● Standard ○ Option

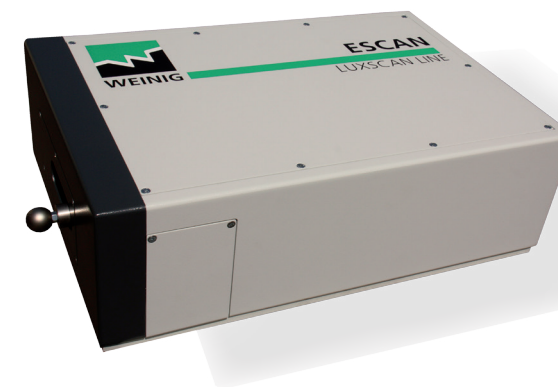
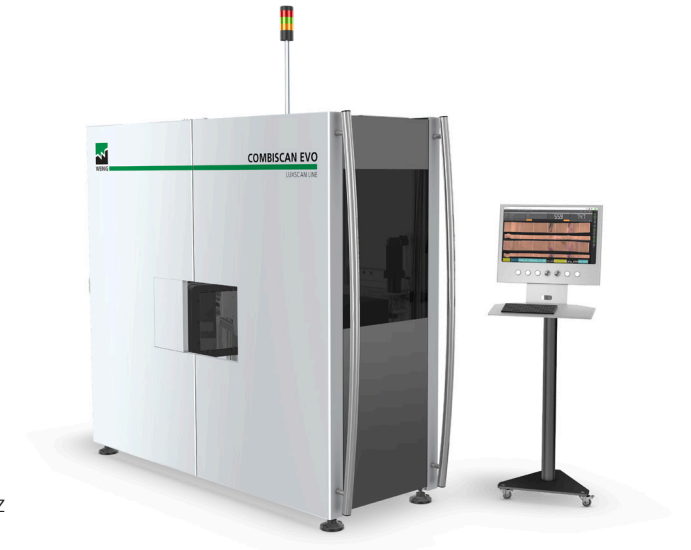


EasyScan: Die ökonomische Optimierung

Die EasyScan LuxscanLine Serie macht eine vollautomatische Optimierung für jede Firma bezahlbar. Geringe Investitionskosten, gepaart mit guter Produktionskontrolle, eröffnen neue Möglichkeiten. Mit dem EasyScan wird Scannen für jedermann erschwinglich.

CombiScan Evo: Maximale Leistung und Flexibilität

Die CombiScan Evo LuxscanLine Serie ist das Flaggschiff des WEINIG Scannerportfolios. High-End Sensoren in vielen Kombinationen bilden eine perfekte Basis und erfüllen alle Anforderungen der heutigen Produktionprozesse. Der CombiScan Evo bringt ihrer Produktion vollkommen neue Optimierungsmöglichkeiten. Gleichzeitig bietet er die maximale Produktionskontrolle und Transparenz ihres Fertigungsprozesses.



EScan zur Festigkeits-sortierung

Der EScan stellt für WEINIG den Schritt in eine neue Anwendung dar. Durch seine zertifizierte Festigkeitssortierung können BSH, DUO, TRIO oder auch KVH hergestellt werden. Profitieren sie von vielen Optionen und Kombinationen mit unseren Easy-Scan, EasyScan+ und CombiScan Evo Modellen.

Sie können viel von uns erwarten:
WEINIG – Ihr Partner für die Zukunft.

Wir sind für Sie da.

Eine umfassende Beratung – zum Beispiel zur optimalen Prozessintegration Ihres neuen CombiScan Evo – ist bei WEINIG genauso selbstverständlich wie ein bewährtes Trainingskonzept mit effektiven Schulungen. Weltweite Niederlassungen und ein großes Service-Team garantieren zudem sofortige Hilfe, wo und wann immer Sie uns brauchen. Sie sehen: WEINIG bietet mehr.



Montage



Beratung



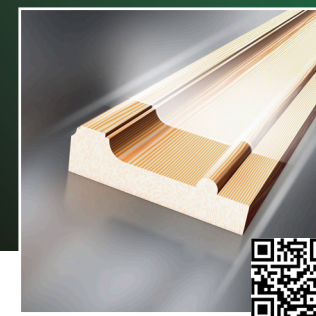
Training



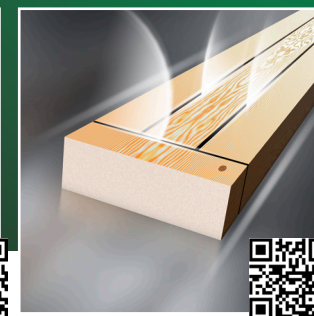
Service

WEINIG WORKS WOOD

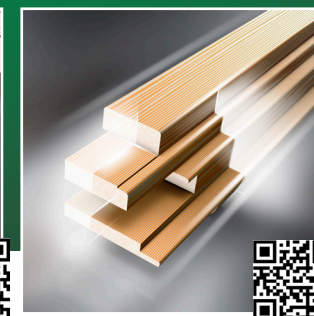
Maschinen und Anlagen
für die Massivholzbearbeitung
in WEINIG Qualität



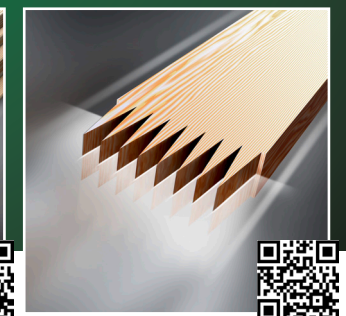
- Hobeln, Profilieren
- Automatisieren, Steuern
- Werkzeug-, Schleifsysteme



- Breiten-, Längenzuschnitt
- Scannen, Optimieren
- Verleimen



- Fenster, Türen
- Möbel
- Flächenteile



- Keilzinken
- Endenbearbeitung
- Querbearbeitung

WEINIG BIETET MEHR



EASYSCAN+ SERIE



LUXSCAN Technologies Sarl
ZARE Ouest
L-4384 Ehlerange
Luxembourg

Telefon +352 540 416
Telefax +352 540 417
info@luxscan.com
www.weinig.com

MICHAEL WEINIG AG
Weinigstraße 2/4
97941 Tauberbischofsheim
Deutschland

Telefon +49 93 41 / 86-0
Telefax +49 93 41 / 70 80
info@weinig.com
www.weinig.com