

La machine que tous attendaient !

# Weinig Unimat Gold

Fabriquée en Allemagne



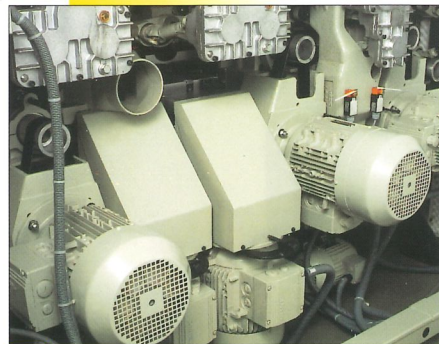
La moulurière  
bien équipée,  
à la portée  
de tous !



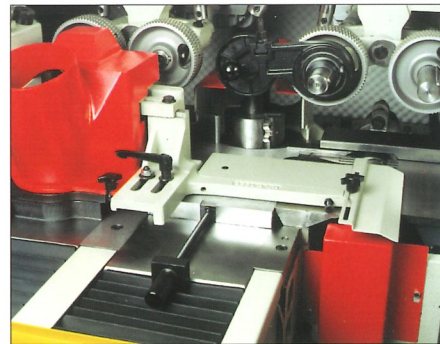
# Une raboteuse/moulurière de toute première classe dotée d'un excellent équipement et d'options attrayantes

## L'Unimat Gold, une machine extraordinaire

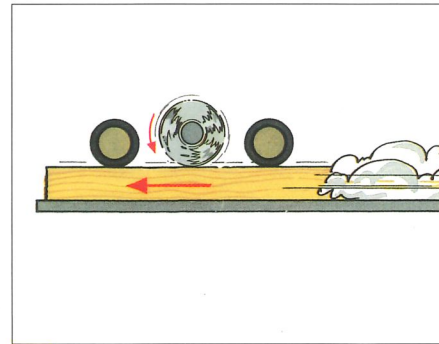
- La vitesse de rotation de 6800 t/min. assure une excellente qualité de surface et un rendement plus élevé
- Grâce à la puissance totale de 75 CV, l'Unimat Gold est à même de produire des profils plus grands et d'usiner toute essence
- Le moteur d'entraînement avec variateur de fréquence assure une vitesse d'avance de 30 m/min. et un transport fiable
- L'équipement standard comprend, entre autres, des éléments presseurs escamotables, des rouleaux d'entraînement à pression pneumatique et des rouleaux entraînés dans la table
- Tables chromées pour des essences abrasives et le profilage du MDF
- L'exécution compacte et les écarts réduits entre les arbres garantissent une haute précision dimensionnelle
- Nouveau design adapté aux exigences de l'opérateur: maniement simple, réglage rapide



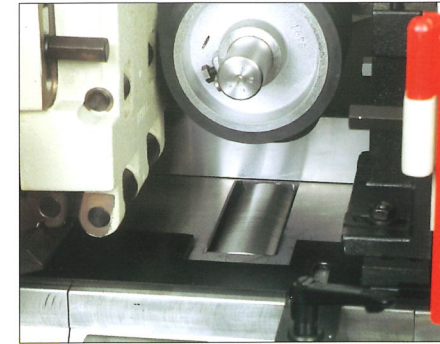
Deux moteurs verticaux



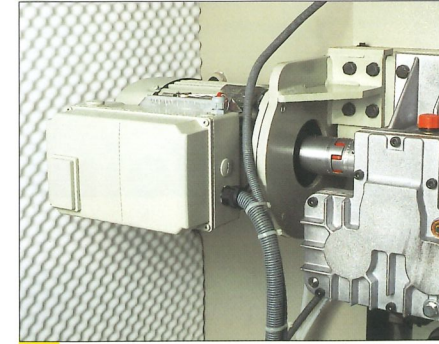
Tables chromées



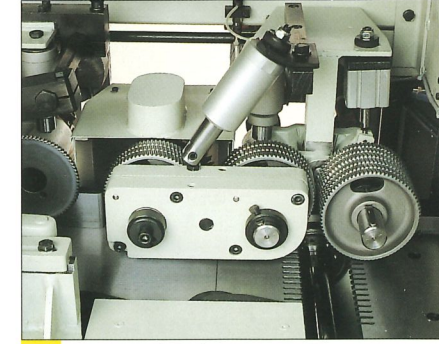
6800 t/min. pour une excellente qualité de surface et un rendement plus élevé



Rouleaux entraînés dans la table



Vitesse d'avance pouvant atteindre 30 m/min. grâce au moteur pourvu de variateur de fréquence

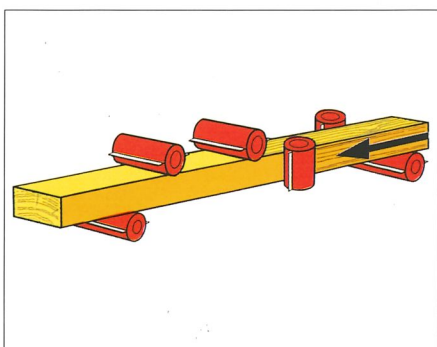
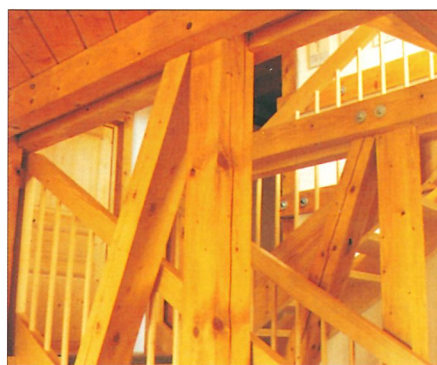
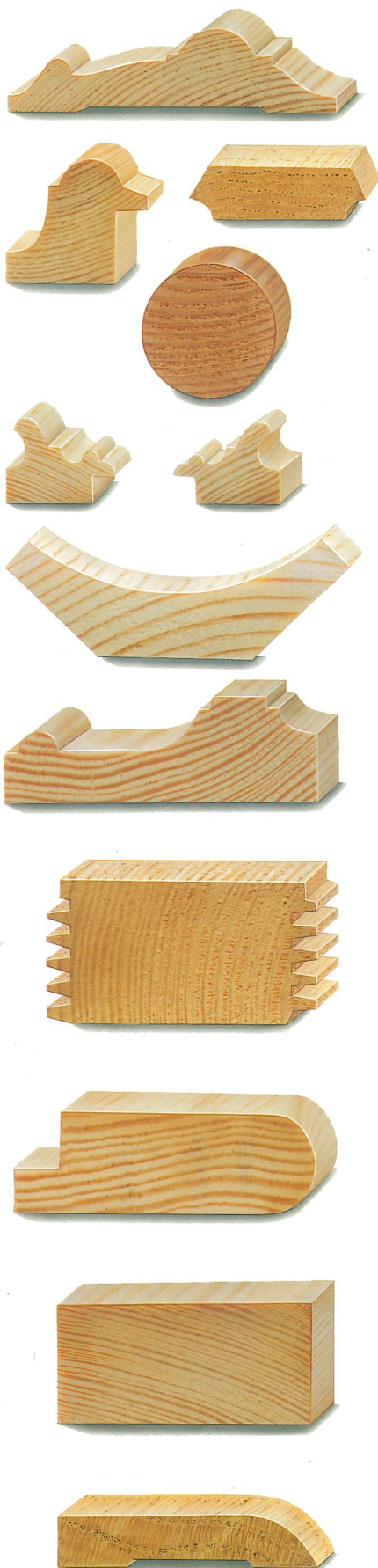


Distance réduite entre les rouleaux d'entraînement

# Pour pouvoir fabriquer d'excellents produits, il vous faut des profils précis et de toute première qualité.

Equipée de 6 arbres, l'Unimat Gold peut produire tout type de produits d'excellente qualité, tels que:

- châssis de fenêtres
- carrelets pour menuiserie
- portes et fenêtres massives
- profils de MDF
- planchers de bois dur
- jouets en bois
- meubles
- plinthes, châssis de portes, corniches
- revêtements muraux



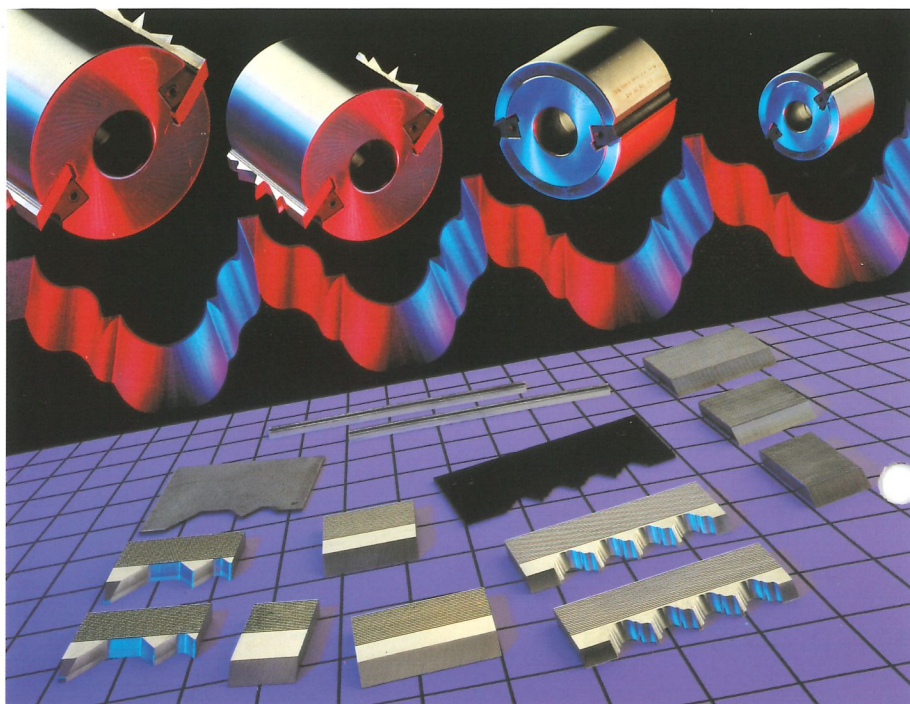
dessous – droite – gauche –  
dessus – dessus – dessous

Sous réserve de modifications techniques. Les textes et les photos de ce prospectus peuvent aussi comprendre des équipements spéciaux qui ne font pas partie de l'équipement standard. Les capotages de protection ont été partiellement retirés pour prendre les photos.

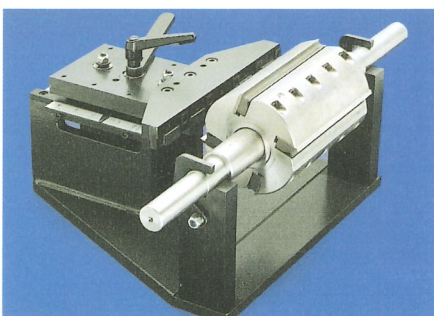
# Des options intéressantes augmentent le rendement de la moulurière



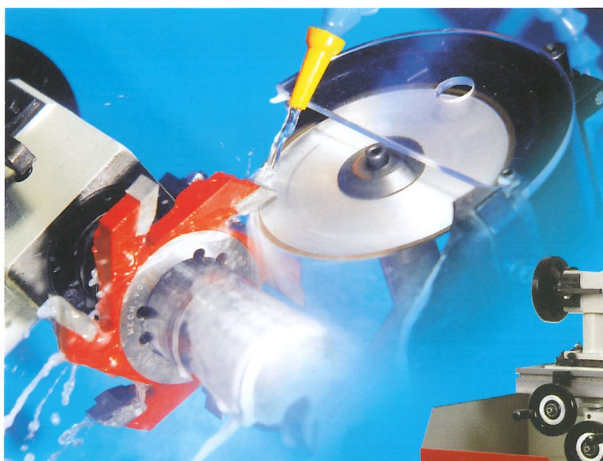
Le système de mesure et d'affichage OptiControl Weinig est plus rapide et plus précis. Révolue l'époque des essais de rabotage pour pointer la machine. Il n'y a plus d'erreurs de réglage.



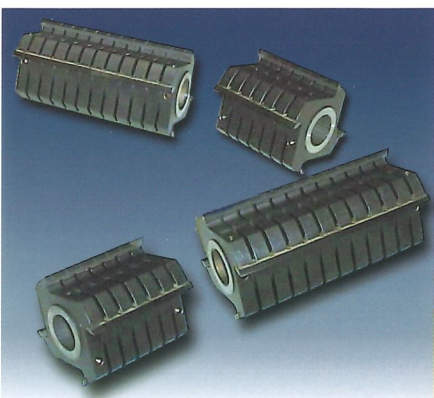
Outillage d'origine Weinig



Dispositif de réglage pour fers droits. Version renforcée pour une haute résistance à l'usure. Egalement disponible avec système intégré pour mesurer le rayon de l'outil.



Rondamat 168. La machine idéale pour l'affûtage précis de fraises, porte-outils à fers droits et lames de scie.



Le client peut choisir entre les outils conventionnels et les nouveaux porte-outils massifs pourvus de fers en carbure.



# Le groupe Weinig :

Haute compétence dans l'usinage du bois massif

– **Weinig:** leader mondial des moulurières

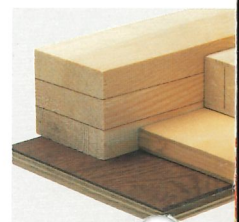
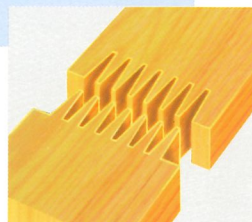
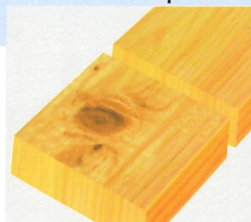
– **Waco:** numéro 1 des raboteuses/moulurières de grande vitesse

– **Grecon:** lignes d'aboutage de haute performance

– **Dimter:** spécialiste des scies tronçonneuses d'optimisation et des panneauteuses

– **Raimann:** technique de pointe pour l'optimisation du débit

– **Concept:** un partenaire compétent pour les solutions complètes



Veuillez me faire parvenir des documentations détaillées

Je désire un entretien-conseil personnel

## Je suis intéressé par le

programme complet du groupe Weinig

programme de Weinig

programme de Waco

programme de Grecon

programme de Dimter

programme de Raimann

programme de Concept

(Cocher la case souhaitée, s.v.p.)

Nom \_\_\_\_\_

Société \_\_\_\_\_

Service/position \_\_\_\_\_

Rue/Boîte postale \_\_\_\_\_

Code postal/Ville \_\_\_\_\_

Téléphone \_\_\_\_\_

Téléfax \_\_\_\_\_

E-Mail \_\_\_\_\_

**Weinig offre davantage!**

**Weinig**  **GROUPE WEINIG**

Michael Weinig AG  
Weinigstrasse 2/4  
D-97941 Tauberbischofsheim  
Tél. ++49 93 41 / 8 60  
Fax ++49 93 41 / 70 80  
E-Mail info@weinig.de  
Internet www.weinig.com