

Maestros del ensamblaje

Nuestras máquinas de ensamblaje

BEAMTEQ B-520/540

BEAMTEQ B-560/660





Máquinas de ensamblaje BEAMTEQ: sinónimo de precisión y flexibilidad

Ya sea en el ensamblaje de carpintería o en la construcción de marcos de madera, entramados o casas por bloques o prefabricadas, los requisitos en cuanto a calidad, flexibilidad y rentabilidad son cada vez mayores. Para cumplirlos, las máquinas de ensamblaje de la serie BEAMTEQ le ofrecen una amplia gama de opciones. Las máquinas realizan los trabajos con mayor velocidad y precisión, por lo que aumentan notablemente la eficiencia en la producción y el lugar de la obra.

YOUR SOLUTION

[MÁS INFORMACIÓN EN HOMAG.COM/WEINMANN](https://www.homag.com/weinmann)

CONTENIDO

- 06 Equipamiento básico
- 08 Opciones de edición
- 10 Diseño de la máquina y datos técnicos
- 14 BEAMTEQ B-520
- 16 BEAMTEQ B-540
- 18 BEAMTEQ B-560
- 20 BEAMTEQ B-660
- 22 Opciones
- 24 Sistemas de manipulación y almacenamiento
- 26 Software
- 30 Life Cycle Services

La solución adecuada para cualquier necesidad

La serie BEAMTEQ le proporcionará la ayuda que necesita con opciones que van desde el corte rápido hasta el ensamblaje complejo. Nuestras máquinas se utilizan tanto en el ensamblaje de carpintería como en el ensamblaje por encargo y le permiten obtener justo solución que busca.



Una nueva era en materia de velocidad

- Máximo rendimiento incluso en el ensamblaje industrial
- Velocidad de avance de hasta 150 m/min
- Accionamientos muy dinámicos
- Secuencia de trabajo con procesos mejorados
- Control por varios canales
- Tecnología de cambio de herramientas altamente dinámica
- Tiempos de preparación mínimos gracias al cambiador de herramientas de 8 a 12 posiciones

Precisión conforme a los estándares más exigentes

- Alta calidad garantizada en todo momento
- Sistemas de posicionamiento de alta resolución para todos los ejes
- Posicionamiento exacto de la pieza constructiva gracias al sistema de sujeción de control NC con tensores verticales y horizontales
- Uso de guías lineales resistentes y muy precisas de larga vida útil
- Supervisión de todos los procesos
- Control de calidad conforme a ISO 9001

Flexibilidad para cumplir los requisitos

- Mecanizados de todo tipo
- Cambiador de herramientas con hasta 12 puestos
- Ajuste automático a piezas constructivas de diferentes dimensiones
- Posibilidad de introducir los datos a mano o importarlos directamente desde el CAD
- Supresión de los tiempos de preparación incluso para mecanizados complejos
- Todas las opciones se pueden equipar a posteriori gracias al sistema de módulos
- Es posible mecanizar piezas muy pequeñas

“Estábamos muy contentos con la calidad de nuestra BEAMTEQ B-540, pero hemos llegado al límite en lo que a capacidad de ensamblaje se refiere. Por lo tanto, hemos decidido sustituirla por la BEAMTEQ B-660, que permite reducir aún más los tiempos de mecanizado“.

Marco Büsing, Büsing Zimmerei GmbH, Barßel (Alemania)



	BEAMTEQ B-520	BEAMTEQ B-540	BEAMTEQ B-560	BEAMTEQ B-660
	Corte rápido y preciso	Para un ensamblaje rentable y con gran flexibilidad	Ensamblaje de alto rendimiento	Mecaniza los 6 lados de la pieza constructiva en una pasada
Capacidad de corte	Hasta 4500 metros lineales por turno en modo de barra individual Aumento consecuente de la capacidad en caso de mecanizado en varias capas			
Capacidad de ensamblaje	Hasta 800 metros lineales por turno	Hasta 1400 metros lineales por turno	Hasta 2200 metros lineales por turno	
Mecanizados de 5 ejes	Sí	Sí	Opcional	Opcional
Profundidad de mecanizado para el fresado y taladrado	Hasta 120 mm	Hasta 150 mm	Hasta 200 mm	Hasta 200 mm

El sofisticado equipamiento facilita el trabajo diario

Todas las máquinas de ensamblaje incluyen de serie numerosos y útiles detalles que simplifican su día a día y garantizan un alto nivel de calidad en todo momento. Descúbralo usted mismo.



Arrastrador de vigas en las pinzas de alimentación

El transporte de piezas constructivas altamente dinámico y seguro garantiza que todos los mecanizados gocen de una gran precisión.

- Sistema de sujeción de control NC
- Sin deslizamientos, ya que la pieza constructiva se guía en dos posiciones
- Almacenamiento previo de vigas con barrera de seguridad para garantizar una gran seguridad en el trabajo
- Transporte manual de las vigas sobre la vía de rodillos de alimentación
- Elevada dinámica gracias a su reducido peso
- Sujeción horizontal de todas las secciones
- Medición automática de la longitud, la anchura y el espesor de la pieza en bruto
- Auténtica calidad de la madera vista gracias a un transporte de vigas exento de daños



Estructura compacta de la máquina

Posicionamiento en la nave sencillo y en poco espacio.

- Máxima protección del operario gracias a la carcasa encapsulada de la máquina
- Emisión de polvo reducida gracias a la posibilidad de conectar un sistema de aspiración de partículas finas de polvo



Sistema de manejo intuitivo powerTouch

La nueva versión del control de la máquina.

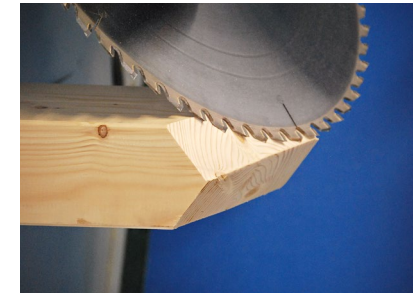
- Resumen rápido del estado de la máquina
- Navegación sencilla y orientada al usuario
- Nuevo diseño ergonómico de la central de control
- Control táctil con funciones como hacer zoom, deslizar y desplazarse



Aislamiento acústico integrado

Los operarios de la máquina trabajan en puestos silenciosos.

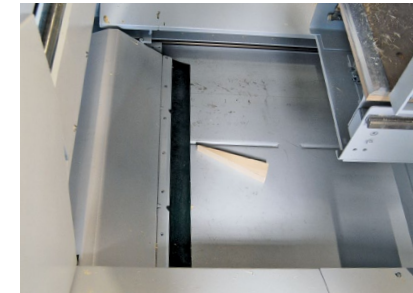
- No se requiere protección auditiva
- Según el protocolo de ruidos: 75 dB



Grupo serrador con tecnología de 5 ejes

Trabajo altamente dinámico, flexible y muy preciso en diferentes ángulos.

- Grupo serrador giratorio y orientable
- Ángulo de giro de 0 a 360° para cortes angulares y entalladuras
- Ángulo de inclinación de 0 a 90° para cortes diagonales y longitudinales



Unidad de clasificación

Separación automática de piezas pequeñas y desechos.

- Con eliminación de virutas automática



Mecanizado de pilas de vigas

El sistema de sujeción completo permite mecanizar pilas de vigas y maderas redondas.

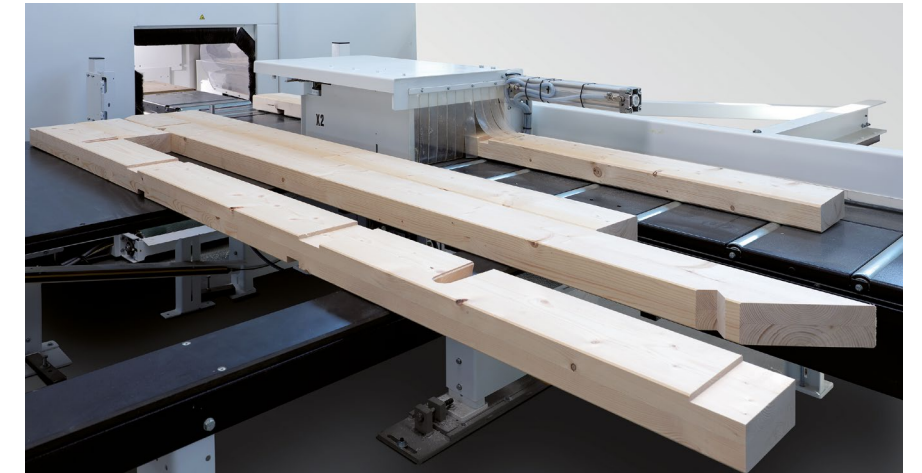
- Rendimiento de ensamblaje mejorado
- Incluye la formación de pilas optimizada



Mesa de apoyo

La viga se deposita en ella durante todo el mecanizado.

- Máxima precisión
- Posicionamiento automático de la mesa
- Transporte de salida de piezas cortas



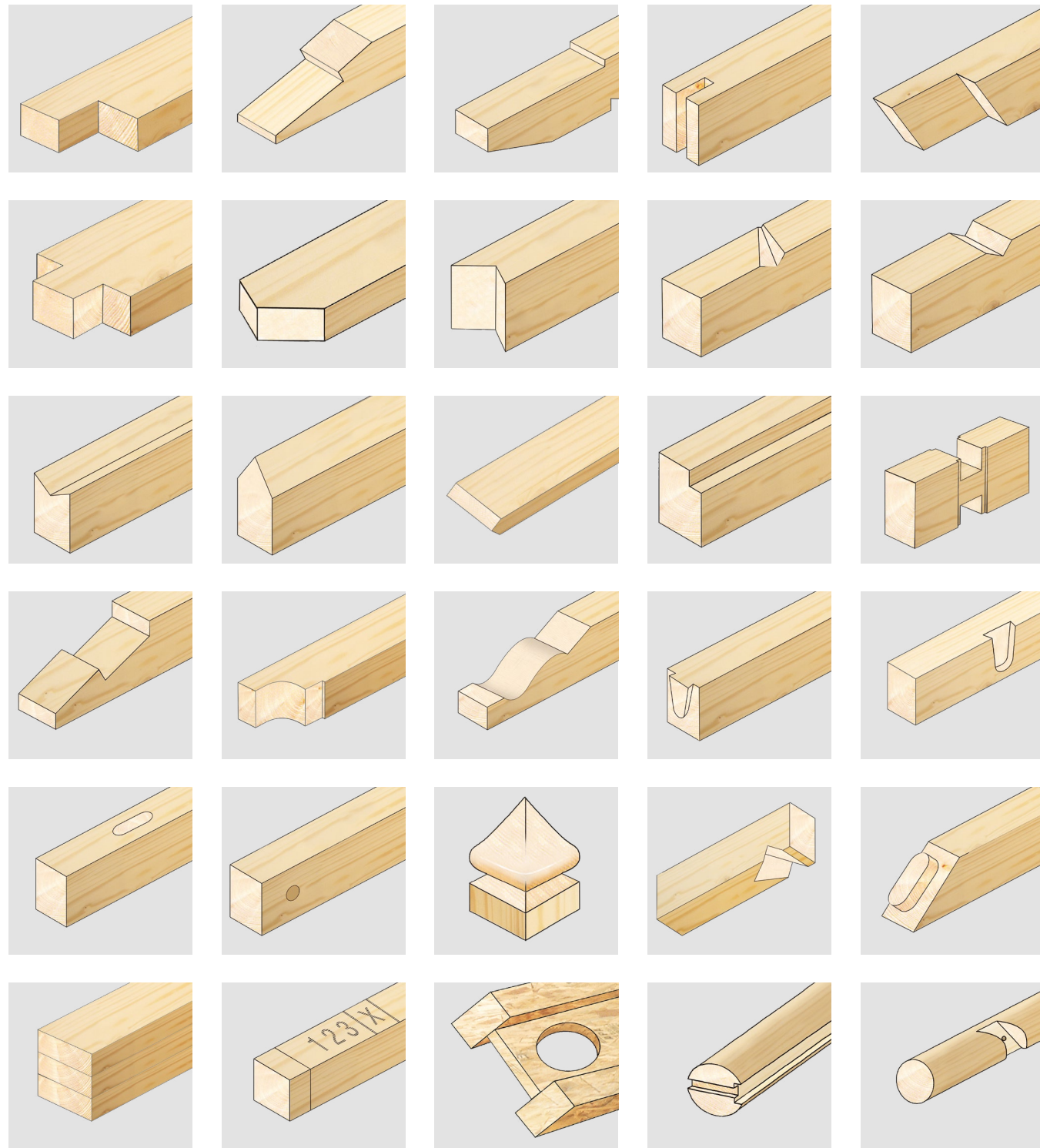
Evacuación de vigas con mesa de depósito

Extracción y transporte transversal automáticas de las vigas.

- Posicionamiento óptimo de las piezas constructivas mediante caballetes de apoyo deslizables manualmente
- Alta seguridad operativa gracias al uso de escasas piezas móviles
- Recubrimiento de superficie de bajo desgaste y excelentes propiedades de deslizamiento
- Longitud mínima de salida: 160 mm

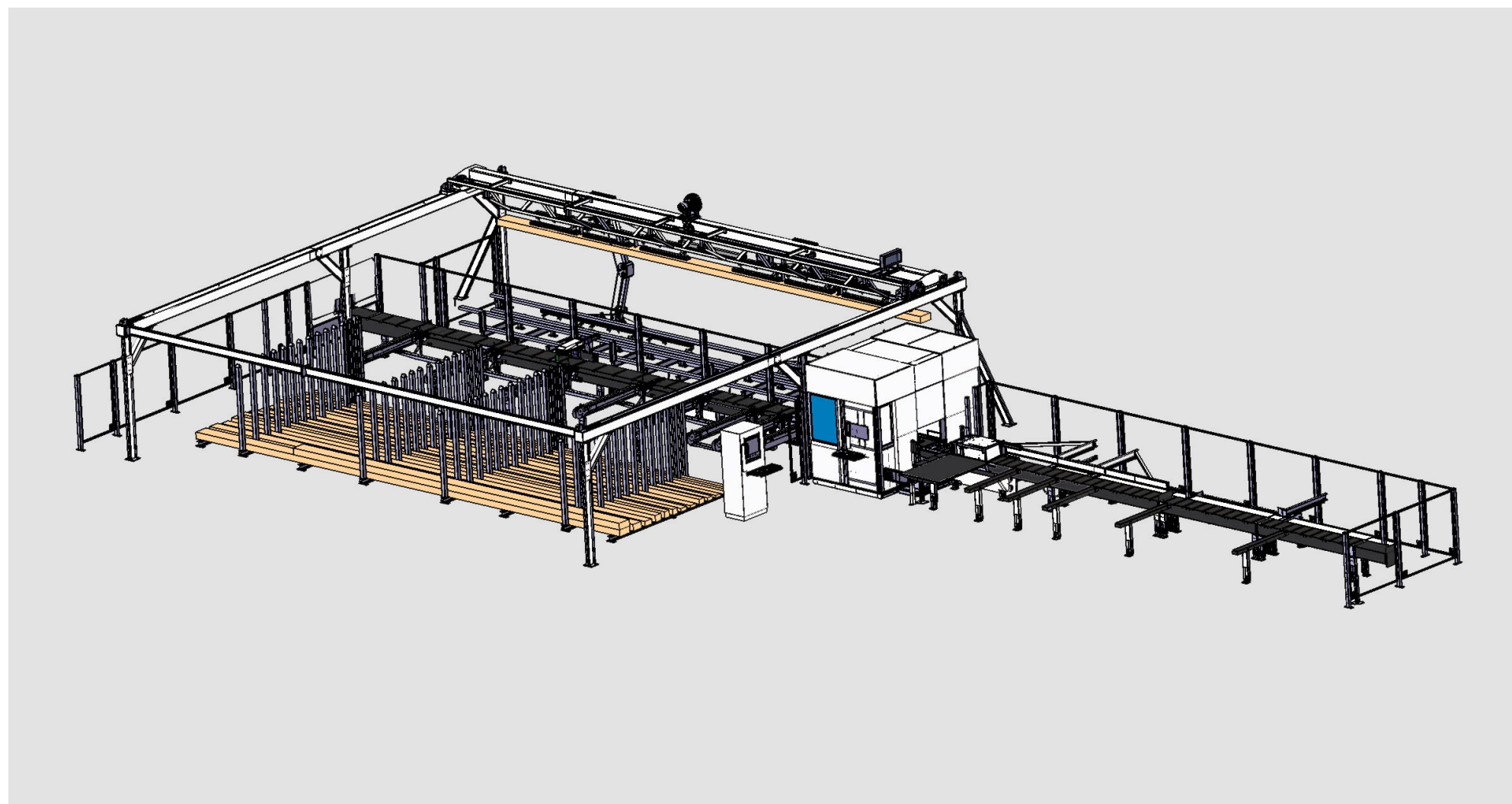
Gran variedad de opciones de mecanizado

El equipamiento de las máquinas, que incluye por ejemplo las tecnologías de 5 ejes y de cambio de herramientas, permite realizar un gran número de mecanizados. Los tiempos de preparación desaparecen, dado que las herramientas necesarias ya vienen colocadas en el cambiador de herramientas y se insertan automáticamente en los husillos, lo permite alcanzar un alto nivel de flexibilidad.



Trabajo ergonómico con el máximo rendimiento

Las instalaciones de ensamblaje proporcionan ergonomía al puesto de trabajo. Gracias a la carcasa de la máquina completamente cerrada no se expulsa polvo ni suciedad hacia el exterior y las máquinas funcionan de un modo muy silencioso. Los empleados que trabajan directamente en la instalación de ensamblaje no necesitan utilizar ningún tipo de protección auditiva. Además, el resto de empleados de la nave no sufre interrupciones. A su vez, el sistema de manejo powerTouch permite controlar las máquinas de forma intuitiva y directa a través del monitor táctil. Con las instalaciones de ensamblaje de la serie BEAMTEQ obtendrá el máximo rendimiento en los trabajos de ensamblaje y corte.



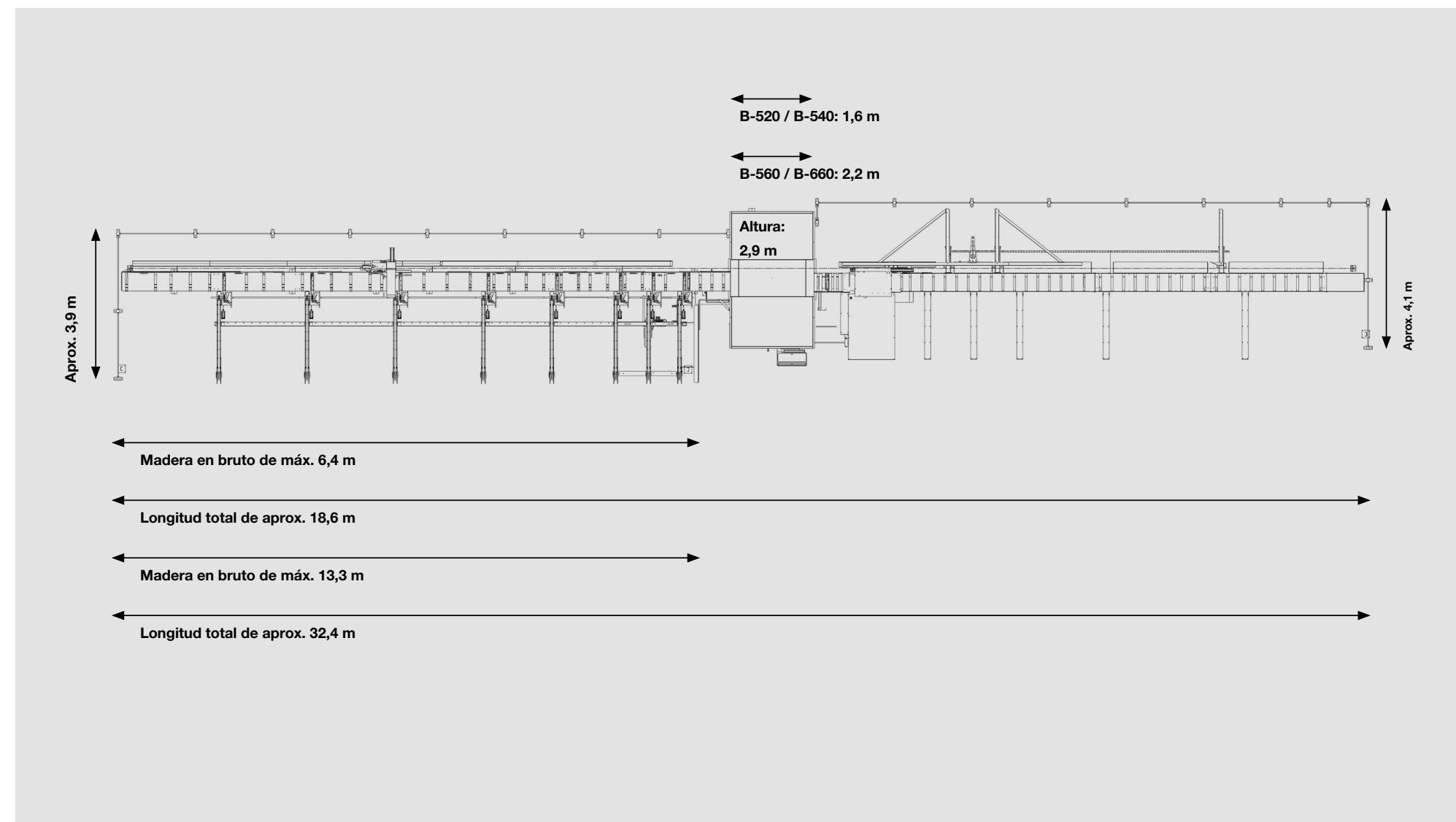
DATOS TÉCNICOS	
Diámetro de la hoja de sierra	555 mm
Ángulo de giro	0 a 360°
Ángulo de giro	0 a 90°
Volumen de aspiración (en función del tipo de máquina)	1800 a 5000 m³/h
Potencia de la sierra	20 kW
Potencia del husillo de fresado (para BEAMTEQ B-560/B-660)	19 kW
Velocidad por mecanizado	2 a 10 s
Precisión de posicionamiento de las pinzas	+ / - 0,01 mm
Sección mín.	20 x 50 mm
Sección máx.	200 x 455 mm
Altura del soporte	860 mm

“Nuestros requisitos en cuanto a flexibilidad y rapidez se han superado con creces. O lo que es lo mismo, nuestra productividad ha aumentado durante este tiempo en hasta un 36 %”.

Manfred Simonavicius, Luxhaus, Georgensgmünd (Alemania)

Diseño compacto y ahorro de espacio

Las máquinas de ensamblaje se han diseñado para ocupar poco espacio, lo que permite colocarlas fácilmente incluso en espacios limitados. De esta forma, la BEAMTEQ B-540 apenas necesita una superficie de instalación de 80 m² para realizar el ensamblaje de madera en bruto de 6 m. Puede colocar las máquinas directamente sobre el suelo de la nave de un modo rápido y sencillo sin necesidad de llevar a cabo tareas de cimentación.



Es posible seleccionar la longitud de la alimentación y la evacuación de manera independiente en función del espacio disponible y la longitud de vigas deseada. La siguiente tabla muestra las longitudes de la máquina completa para diferentes longitudes de introducción y salida.

Si la combinación deseada no es compatible con su nave, se puede ajustar la máquina al espacio disponible con una función especial de longitud adicional. Esto depende de las circunstancias de la nave.

INTRODUCCIÓN DE VIGAS EN BRUTO	SALIDA DE PIEZAS CONSTRUCTIVAS TERMINADAS	MÁQUINA COMPLETA
15,6 m	15,6 m	37,01 m
15,6 m	13,3 m	34,71 m
13,3 m	13,3 m	32,41 m
13,3 m	8,7 m	27,81 m
8,7 m	8,7 m	23,21 m
8,7 m	6,4 m	20,91 m
6,4 m	6,4 m	18,61 m

“A diferencia de las máquinas en las que todos los pasos de trabajo se realizan de forma consecutiva y, por tanto, cuentan con una instalación alargada, el diseño compacto del concepto WEINMANN nos parece impresionante. Es ideal para talleres de carpintería”.

Hans Nehr, Nehr Holzbau GbR, Oberhaid (Alemania)



“No se necesitan especialistas con una formación específica para instalar la BEAMTEQ y empezar a trabajar con ella. Es la solución perfecta para talleres pequeños y medianos gracias a su manejo sencillo y gama de prestaciones”.

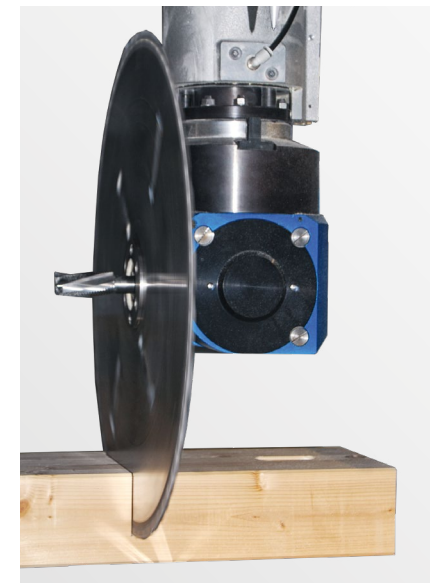
Stefan Brügger, KA Holzbau AG, Grindelwald (Suiza)

BEAMTEQ B-520: corte rápido y preciso

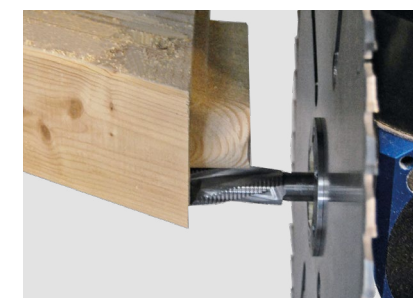
La sierra de corte dispone de un sistema de fresado integrado y es ideal para el corte de paredes, los ensamblajes sencillos y el mecanizado de planchas de clavado. El grupo serrador con tecnología de 5 ejes ofrece un alto rendimiento. Podrá realizar entalladuras, laminados y juntas de espiga, así como orificios de instalación en soportes TJI de forma totalmente automática.



Hoja de sierra con alojamiento de fresa integrado



Corte longitudinal



Junta de espiga



Mecanizado de soportes TJI



Mecanizado de madera en bruto

Fresado y serrado en un solo paso

El alojamiento de fresa integrado en el grupo serrador le permite realizar trabajos de fresado y serrado. De este modo, los tiempos de preparación desaparecen. Se pueden utilizar brocas y fresas de cola de milano.

Aspectos destacados

- Corte de alto rendimiento
- Grupo serrador con tecnología de 5 ejes
- Alojamiento de fresa integrado

BEAMTEQ B-540: para un ensamblaje rentable y con gran flexibilidad

Su diseño compacto y amplio campo de aplicación convierten a esta máquina de ensamblaje en la solución ideal para los talleres de carpintería pequeños y medianos. Por una módica inversión, con la BEAMTEQ B-540, podrá realizar los más diversos mecanizados con la máxima precisión. Producirá de forma rentable y con la mayor calidad.

WEINMANN

HC

BEAMTEQ B-540

“El diseño compacto de la BEAMTEQ B-540 y las sencillas opciones de instalación sin uso de cimientos especiales ni un sótano nos han otorgado una gran flexibilidad durante la planificación de la nave. Esto ha supuesto una ventaja importante para nosotros, porque hemos crecido muy rápido y aún no sabemos cuál será el diseño definitivo de nuestra nave”.

Christian Kienle, Kienle Holz- & Ausbau GmbH, Neresheim (Alemania)



Creación de un bulón



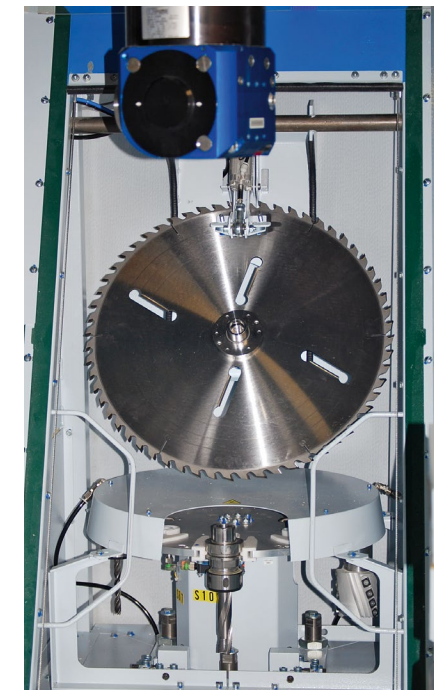
Ranura de cola de milano



Cola de milano en el brochal



Asiento de lima



Cambiador de herramientas de 8 posiciones con estación de recogida

Cambiador de herramientas de 8 posiciones que puede equiparse de forma individual con estación de recogida

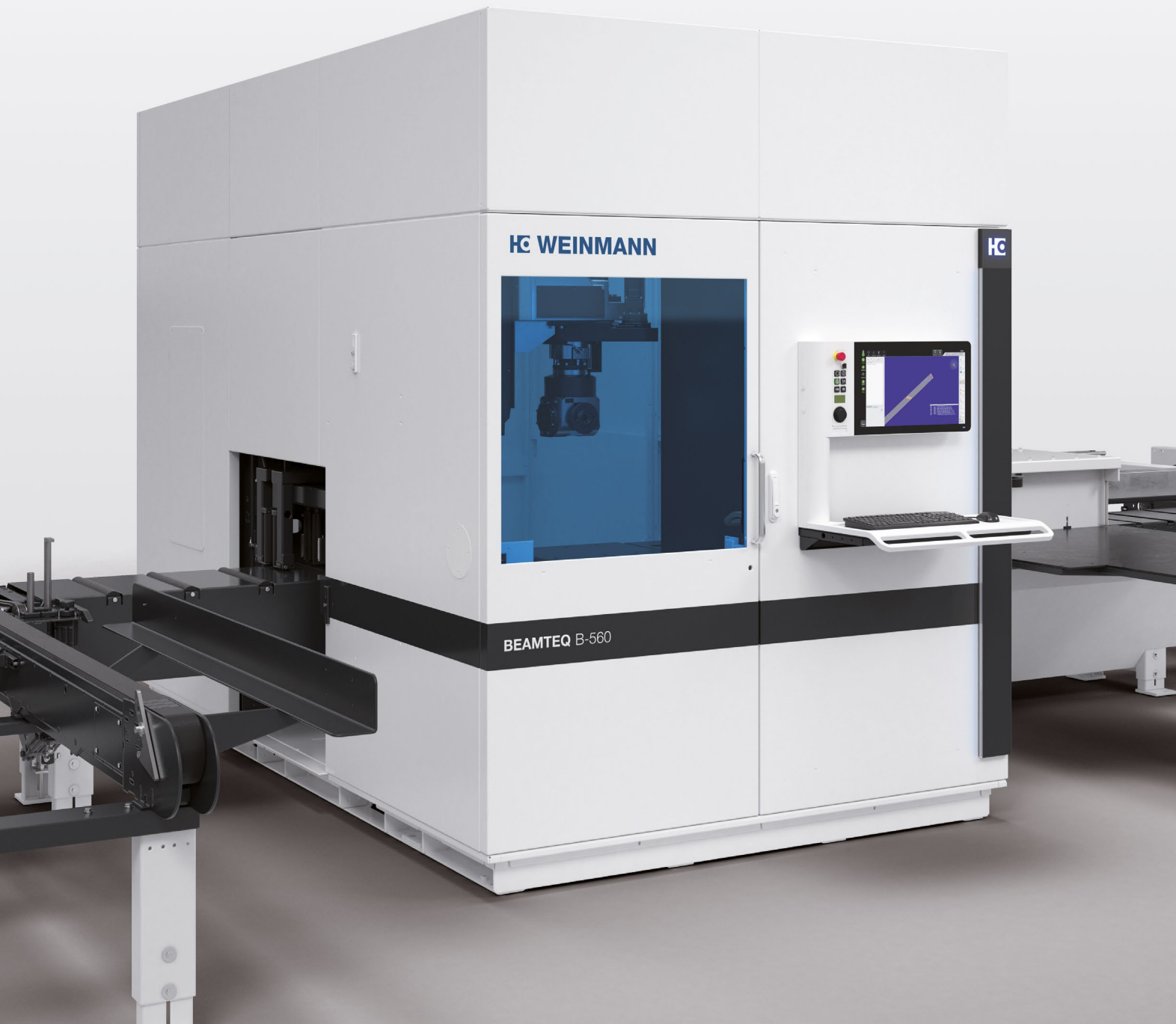
La tecnología de cambio de herramientas acreditada por WEINMANN se emplea en la BEAMTEQ B-540 y ofrece espacio para 8 herramientas. Las herramientas, como brocas con diferente diámetro o fresas perfiladas y estándar, se seleccionan individualmente. Además, la estación de recogida ofrece espacio para la hoja de sierra, que también se inserta de forma totalmente automática. La tecnología de 5 ejes le permite llevar a cabo mecanizados inclinados, como espigas de cola de milano en el brochal u orificios, de manera rápida y sencilla. Esto reduce los tiempos de preparación al mínimo.

Aspectos destacados

- Cambiador de herramientas de 8 posiciones
- Estación de recogida para el cambio de la hoja de sierra
- Tecnología de 5 ejes para fresar, serrar y taladrar
- Amortización en un periodo de tiempo muy corto

BEAMTEQ B-560: ensamblaje de alto rendimiento

Esta instalación de ensamblaje pone a su disposición una máquina que tiene prácticamente todo lo que necesita. El cambiador de herramientas de 12 posiciones optimiza las aplicaciones actuales y garantiza la alta flexibilidad de la máquina para el corte en la construcción de casas prefabricadas y de marcos de madera, así como para el ensamblaje de techos. En la BEAMTEQ B-560, todos los mecanizados se producen con la máxima velocidad. Según la gama de productos, esta máquina consigue un rendimiento de hasta un 30 % más que la media del sector.

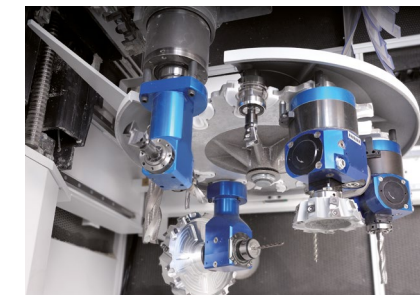


“Con la BEAMTEQ B-560 de WEINMANN podemos ensamblar correctamente una media de 5 viviendas unifamiliares a la semana. WEINMANN es el líder del mercado en lo que a eficiencia y precisión se refiere”.

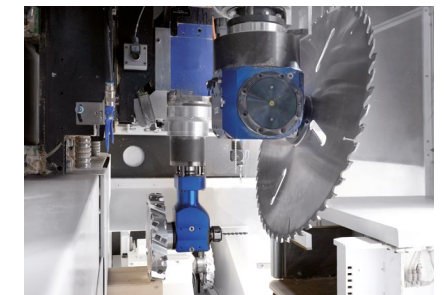
Johann Viechtbauer, Wolf Systembau GmbH, Scharnstein (Austria)



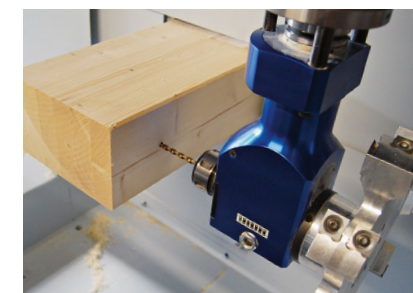
Mecanizado de fresado de 5 ejes



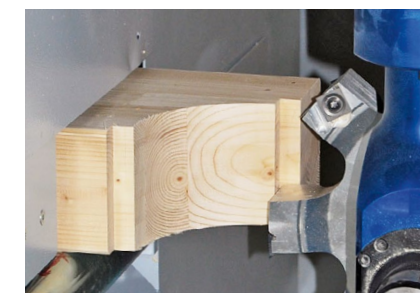
Cambiador de herramientas de 12 opciones



Segundo husillo principal integrado



Perforaciones horizontales



Mecanizado de la cabeza del cabrio



Producción de mortajas y escotaduras

Alta velocidad gracias al segundo husillo principal integrado

- Husillo de 20 kW para realizar cortes de serrado rápidos y sin desgarros
- Grupo serrador con tecnología de 5 ejes
- Tiempos de producción reducidos, ya que no es necesario sustituir la hoja de sierra
- Grupo serrador giratorio y orientable para un trabajo altamente dinámico, flexible y muy preciso

Gran campo de aplicación gracias al cambiador de herramientas de 12 posiciones

- Husillo de 19 kW para obtener un mecanizado de alta calidad incluso con herramientas de gran tamaño
- Espacio para hasta 12 herramientas
- Tiempos de preparación breves gracias al equipamiento rápido
- Se puede utilizar una gran variedad de herramientas individuales, como brocas con diferente diámetro o fresas perfiladas y estándar
- Ampliable en todo momento con grupos de 5 ejes
- Excelente calidad de mecanizado durante el fresado gracias a un rango de revoluciones óptimo

Aspectos destacados

- Alta velocidad de mecanizado
- Tecnología de 5 ejes para el serrado
- Cambiador de herramientas de 12 posiciones
- Segundo husillo principal integrado



“Aún seguimos sorprendiéndonos por la versatilidad de nuestra instalación de ensamblaje, ya que puede realizar mecanizados que antes no eran posibles”.

Christof Reichert, Helmut Volz GmbH, Leidersbach (Alemania)

BEAMTEQ B-660: los 6 lados de la pieza constructiva en una sola pasada

La BEAMTEQ B-660 le ofrece el máximo rendimiento de ensamblaje, una amplia gama de mecanizados y una gran calidad constante. Si se equipa con el grupo de encastrados, podrá mecanizar de forma totalmente automática los 6 lados de la pieza constructiva con el ángulo o la inclinación que desee. Produzca de forma rápida y sencilla ensamblajes clásicos para viviendas prefabricadas, ranuras en cabrios y ensamblajes con cola de milano de doble cara para cumbreras.



Fresado de mortajas con el grupo de encastrados



Entalladuras con fresa de disco



Posibilidad de realizar marcas en el lado inferior de la pieza constructiva



Corte de sierra



Junta de cola de milano



Cinta transportadora de virutas incluida en el equipamiento básico

El grupo de encastrados permite ensamblar los 6 lados de forma totalmente automática

- Fresa de disco de 6,6 kW
- Accionamiento de 7,5 kW para fresas de punta, fresas de cola de milano o brocas
- Gran precisión, dado que se mecanizan todos los lados de la viga desde una sola posición
- Manejo sencillo sin plegado
- Tiempo rápido de producción: la herramienta adecuada se inserta en el husillo principal a la vez que se mecaniza el lado inferior de la pieza constructiva
- Cinta transportadora de virutas con función de clasificación incluida en la máquina base
- Posibilidad de realizar marcas en el lado inferior de la pieza constructiva

Aspectos destacados

- **Ensamblaje totalmente automático de los 6 lados**
- **Gran rendimiento de ensamblaje**
- **Gama de mecanizados ampliada**
- **Tecnología de 5 ejes para el serrado**

Equipamiento para todas las necesidades

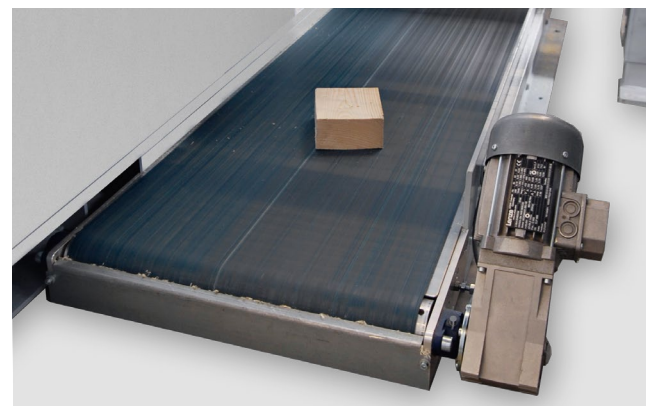
El concepto modular de WEINMANN, en el que se basan todas las máquinas, le permite ampliar a posteriori los diferentes módulos de la máquina. De esta forma, siempre contará con el equipamiento adecuado para las necesidades cambiantes y futuras.



Cinta transportadora de retales

Eliminación automática de virutas y restos de piezas. Los retales se transportan directamente a un contenedor previsto para ello.

- Instalación de la máquina sobre suelos planos
- Funcionamiento de escaso mantenimiento gracias a la activación automática
- Alta seguridad operativa



Cinta transportadora de piezas buenas

Transporte automático de piezas cortas con tamaño inferior a 160 mm y colocación de estas en una posición de fácil acceso.

- Funcionamiento de escaso mantenimiento gracias a la activación automática



Alimentación de vigas automática con separación

Introducción y separación automáticas de las vigas mediante cadenas de acero inoxidable. Las diferentes secciones se conducen al almacenamiento previo según la secuencia del cliente.

- Velocidad de transporte de hasta 12 m/min
- Tiempos de producción reducidos gracias a un flujo de trabajo óptimo
- Manejo intuitivo de la máquina con alta seguridad operativa
- El almacenamiento previo de las vigas hace posible la producción continua, por ejemplo, durante los tiempos de parada



Bolígrafo / marcador

Es posible realizar marcas tanto en el lado superior como en los dos lados estrechos de la viga.

- Se pueden hacer marcas de 90° hacia el borde de la viga
- Señalización de los tendidos de cable, listones y posiciones de montaje
- Marcador disponible también para el grupo de encastrados



Cinta transportadora de virutas con función de clasificación

Clasificación y evacuación de piezas buenas y retales directamente desde la máquina.

- Mayor rendimiento gracias a la reducción de los tiempos de espera



Segundo panel de control

El monitor adicional muestra al operario el historial de producción de manera permanente, es decir, le proporciona datos como el número o las dimensiones de la pieza constructiva, o la cantidad de piezas.

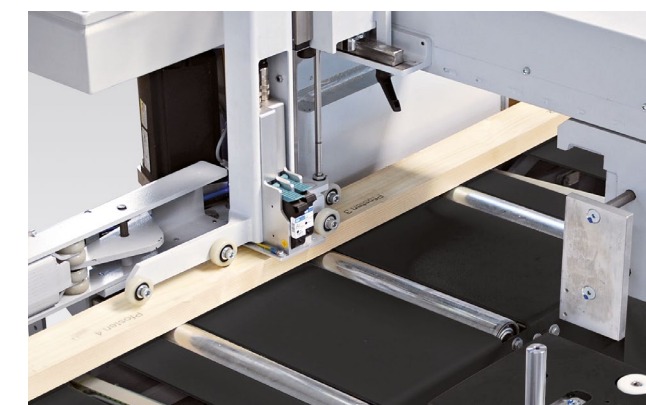
- El operario puede consultar en un solo vistazo qué pieza constructiva se está mecanizando y etiquetarla o clasificarla según corresponda después del mecanizado.



Impresora de etiquetas

Se imprime la información necesaria para señalar las piezas constructivas y el operario se encarga de colocarla manualmente en el lugar deseado. Los datos, como el nombre del cliente o el número de pieza, se pueden elegir libremente.

- Especialmente para mecanizados de madera vista
- Dispensación y dispositivo enrollador automáticos
- Resolución de hasta 300 ppp



Impresora Inkjet

Las piezas constructivas se etiquetan automáticamente con la impresora de tinta.

- Etiquetado alfanumérico con alturas variables
- Resolución de hasta 300 x 600 ppp
- Impresión durante los tiempos inactivos para optimizar el tiempo de producción
- Protección contra polvo y suciedad, ya que la impresora está instalada fuera de la zona de mecanizado
- Cambio rápido, sencillo y limpio del cartucho mediante cartuchos intercambiables

Flujo de producción continuo con los sistemas de pórtico y almacenamiento

La fabricación Just-in-Time de cada pieza constructiva, la elevada automatización y la reducción al mínimo de las existencias en el almacén son solo algunas de las ventajas que le ofrece la celda de fabricación de WEINMANN. Nuestros sistemas de pórtico y almacenamiento garantizan que el material apropiado se encuentre en el lugar correcto en el momento adecuado. Se eliminan los tiempos de espera y aumenta la tasa de utilización de la máquina. Podrá alcanzar la máxima productividad en la fabricación.



Elevador de vigas

Podrá transportar sus vigas fácilmente con solo un operario. Se transportan mediante de rieles guía ligeros. Además, el elevador de vigas agarra vigas de diferentes dimensiones.

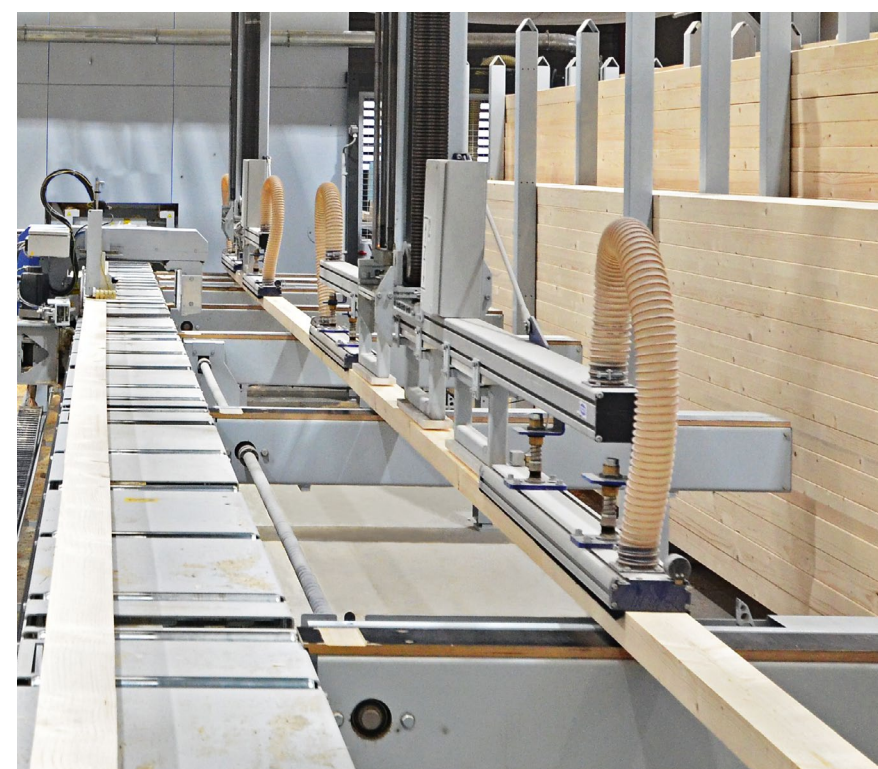
- Manejo ergonómico gracias al elevador de cadena
- Transporte horizontal y vertical



Pórtico de carga STORETEQ H-700

El pórtico de carga con accionamiento CNC sirve para cargar piezas en bruto en la máquina de ensamblaje de forma totalmente automática. Las piezas en bruto se introducen desde una pila de piezas en bruto a través de pinzas de sujeción o vacío y se colocan sobre la zona de separación de la máquina de ensamblaje.

- Alojamiento de piezas en bruto desde distintos puestos de apilamiento
- Alojamiento de vigas de diferentes dimensiones y piezas constructivas
- Comprobación automática de las existencias del almacén
- Trabajo ergonómico gracias al manejo rápido y sencillo de las vigas
- Alto rendimiento debido al suministro continuo de material y a la formación de pilas automática

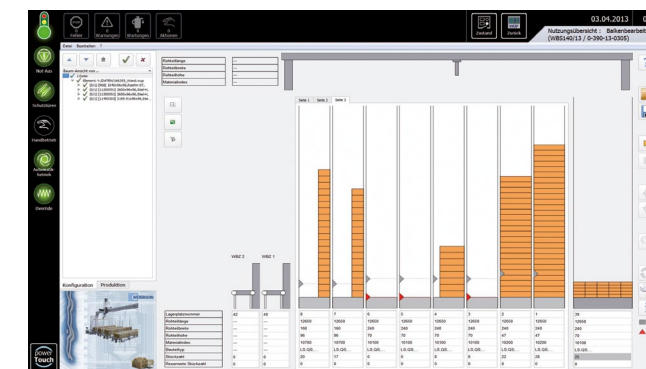


Pórtico de carga STORETEQ H-700 con almacén de montantes

Trabaje con secciones de vigas de diferentes tipos. La combinación de pórtico y almacén de montantes le ofrece una solución flexible. La materia prima se extrae automáticamente de la pila de piezas en bruto y se almacena en los distintos montantes. Desde ahí se toman las vigas correspondientes y se depositan en la zona de separación.



- Se puede seleccionar el tamaño del almacén que se desee en función del número de montantes
- Almacenamiento sencillo de diferentes secciones de viga
- Se requiere mucho menos espacio gracias a la reducción del área de almacenamiento
- Alto rendimiento debido al suministro continuo de material y a la formación de pilas automática
- Es posible cargar varias instalaciones de ensamblaje con un solo pórtico



- Manejo mediante wupWorks
- Visualización y comprobación automática de las existencias del almacén
- Definición de las existencias mínimas
- Procesos de trabajo optimizados: el almacenamiento de las piezas en bruto y la carga de la máquina de ensamblaje se realizan al mismo tiempo

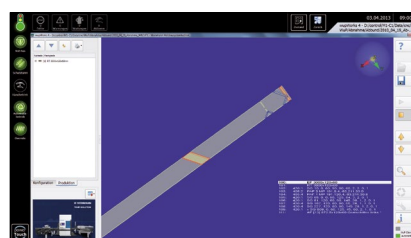
El software: la base de una producción eficiente

El software determina cada vez más la utilidad de las máquinas. Para acortar las rutas y cumplir los deseos de los clientes a la perfección, nosotros mismos hemos desarrollado el software de máquinas y de preparación del trabajo utilizado en su totalidad. Beneficiarse de la oferta de módulos de software que se adaptan a su máquina de forma óptima.



Resumen de las ventajas

- Un solo software para varias máquinas
- Manejo sencillo de todas las máquinas de WEINMANN
- Increíble facilidad de uso
- Estructura fácil y comprensión sencilla de los programas
- Manejo del software en el idioma del país
- Soluciones completas para la integración de la máquina en el proceso de fabricación
- Módulos compatibles entre sí
- Arquitectura de software moderna
- Actualizaciones de software gratuitas



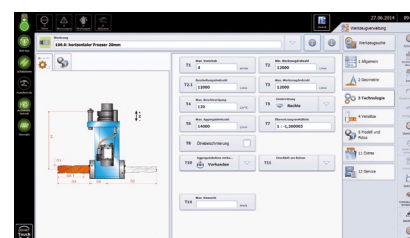
wupWorks 4

El software wupWorks 4 permite convertir los archivos WUP y BTL generados por el sistema CAD en los programas CNC de forma totalmente automática.

Los datos correspondientes se presentan gráficamente en 3D. Las rutinas de optimización totalmente automáticas garantizan los mejores resultados.

Además, las herramientas adecuadas se seleccionan de manera totalmente automática.

- Optimización del mecanizado, la herramienta, el recorrido y el material
- Filtrado de determinadas piezas constructivas, como listones prefabricados o maderas de relleno
- Reposición de los restos de maderas con piezas constructivas estándar, como dinteles o maderas de balastradas, para evitar que se generen restos
- Asistencia a los perfiles de usuario de cara a las estrategias de mecanizado individuales
- Multitud de información mediante listas (lista de maderas, pedidos de producción planificados, lista de piezas, historial de producción, etc.)



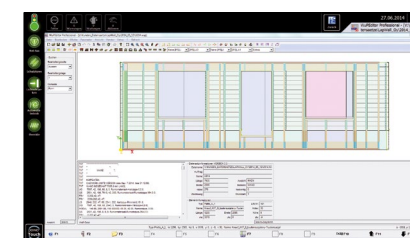
Base de datos de herramientas

El software se encarga del mantenimiento de los datos de las herramientas. Estos incluyen las dimensiones, las medidas de colisión y las velocidades permitidas. Una interfaz gráfica de usuario ayuda al usuario al introducirlos. De este modo, el software de máquinas puede seleccionar la herramienta más adecuada.

wupWorks Office

Gracias a la preparación del trabajo wupWorks puede optimizar los pedidos de producción desde la oficina. La simulación de tiempo le permite determinar el tiempo de mecanizado y, por consiguiente, optimizar la elaboración de ofertas y la comprobación y optimización de datos. Es posible editar la lista de madera en bruto y ajustar la herramienta automáticamente desde la máquina y la oficina.

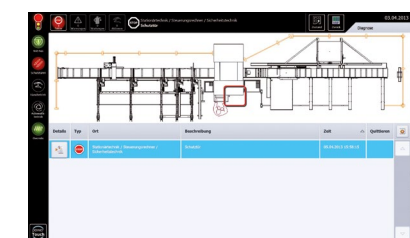
- Disminución de los tiempos de parada de la máquina gracias a la supresión de la optimización del registro de datos
- Reducción de los tiempos de producción de la máquina



wupEditor

El wupEditor es capaz de leer, representar gráficamente y editar los archivos WUP o BTL generados por un sistema CAD. Asimismo, mediante el uso de macros, se crean piezas constructivas fácil y rápidamente, o bien se completan o transfieren directamente a wupWorks. No se requiere ningún sistema CAD especial para ello.

- Control sencillo de datos
- Ajuste y ampliación rápidos
- Fácil creación de piezas constructivas completas con ayuda de las funciones macro
- Elaboración de funciones macro propias
- Tiempos de parada breves durante la producción gracias al ajuste de la pieza constructiva directamente en la máquina
- Visualización gráfica en 3D



woodScout

El sistema de diagnóstico woodScout muestra las advertencias y los errores con fines de diagnóstico. El programa permite solucionar las averías sistemáticamente y, con ello, incrementa la disponibilidad de la máquina.

Además, existe la posibilidad de ampliar los conocimientos expertos que se muestran con comentarios propios. La documentación integrada de la máquina se abre automáticamente en el lugar exacto de la descripción del fallo correspondiente. Al obtener información de forma fácil e intuitiva, podrá solucionar las averías por sí mismo y rápidamente.

- Visualización de averías y advertencias
- Diagnóstico rápido y sencillo, y solución de averías
- Reducción de las paradas de la máquina



MMR Basic, Professional y Office

El módulo de software MMR (Machine Monitoring & Reporting) registra todos los datos de la producción y la máquina. Se registra el número de piezas producidas, el tiempo de utilización de la máquina y muchos datos más. Las instrucciones de mantenimiento en función del uso le permiten realizar un mantenimiento óptimo.

- Se puede seleccionar manualmente el motivo de los posibles estados de espera de la máquina
- Visualización de las instrucciones de mantenimiento para los trabajos de servicio necesarios
- Evaluación de cifras características como valores actuales y de turno
- Interpretación gráfica de los estados de la máquina
- Análisis de averías mediante los mensajes de error de la máquina
- Posibilidad de conectarse a MMR Office para llevar a cabo el análisis central de los datos en la oficina

Easy to get. And easy to use.

tapio es el ecosistema abierto para la industria maderera.

Es decir, todos aquellos que formen parte de la industria maderera pueden participar. Juntos con nuestros socios comerciales desarrollamos soluciones digitales para todos.



No se complique:

MachineBoard ya está disponible de forma gratuita para las máquinas de WEINMANN. Para utilizarla, es necesario registrarse en tapio y conectar la máquina. Hágalo en www.tapio.one.

Aplicaciones que facilitan el trabajo.

tapio
Partner

DataSave

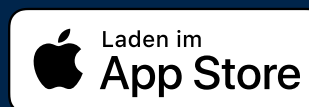
- Protege los conocimientos prácticos de la máquina y su configuración
- Servicio más rápido en caso de avería en la máquina
- Ahorra tiempo al reanudar la producción
- Supone un ahorro de los gastos de mantenimiento
- Copias de seguridad automáticas de varias máquinas

ServiceBoard

- Creación fácil y sencilla, y envío de casos de servicio a los socios de servicio
- Diagnóstico por vídeo en tiempo real para la resolución de casos de servicio con apoyo visual
- Reducción de barreras lingüísticas y de distancia mediante vídeo
- Funcionamiento también sin conexión de la máquina a tapio (ideal para máquinas más viejas)

MachineBoard

- Notificaciones push
- Acceso en tiempo real a los datos y el estado de la máquina desde cualquier parte
- Listas de errores, advertencias, mantenimientos y acciones
- Visualización del tiempo restante hasta la siguiente intervención del operario de la máquina



Demostración gratuita sin registro en todas las aplicaciones tapio. Solo hay que descargar y probar.

Actualmente disponible en la UE y Suiza.

(Dada la rapidez con la que evoluciona el sector de TI, le garantizamos la compatibilidad con la plataforma tapio durante 5 años)

HC LIFE CYCLE SERVICES

Rendimiento mejorado, procesos más eficientes, ayuda más eficaz, garantía de disponibilidad y trabajo más inteligente.

EQUIPO Y COBERTURA

La red de servicio global más grande del sector con más de 1350 empleados.

INSTALACIÓN Y PUESTA EN SERVICIO

Para que la puesta en servicio vaya sobre ruedas, únicamente se encargarán de esta tarea nuestros expertos cualificados.

FUNCIONAMIENTO Y CONTROL

Después de enseñar a su personal el intuitivo sistema de control, nuestras aplicaciones inteligentes facilitarán el día a día de los operarios.

MANTENIMIENTO Y SERVICIO

Para mantener las instalaciones en funcionamiento, hemos preferido aplicar un enfoque preventivo. Usted decide con qué frecuencia y a qué nivel debemos ayudar. Prevenir siempre es mejor que curar.

eSHOP Y SUS VENTAJAS

Todo listo con un par de clics. Aprovechese de las ventajas exclusivas de la compra de piezas de recambio en línea, según la disponibilidad del mercado. shop.homag.com.

ASISTENCIA TELEFÓNICA Y DISPONIBILIDAD

Estamos aquí si hay una emergencia. Directamente por teléfono, asistencia digital a través de la aplicación o vídeo, o asistencia en sus instalaciones. Siempre cerca de usted con más de 90 organizaciones regionales de servicios en todo el mundo. Con más de 35 000 piezas de recambio disponibles, podemos entregar el 85 % de sus pedidos de inmediato.

CURSOS Y FORMACIÓN CONTINUA

Ofrecemos todas las formas modernas de obtener conocimientos útiles mediante la formación presencial, la formación en línea en directo o con eLearning. Cada año impartimos más de 4000 cursos de formación de clientes. Para ello, contamos con centros de formación propios in situ hasta en 19 países.

MODERNIZACIÓN Y MEJORAS

Nuestro programa de modernización se adapta a su máquina. Si lo desea, evaluaremos sus datos y le ayudaremos con el siguiente paso.

ANÁLISIS Y SOSTENIBILIDAD

Si nos lo pide, analizamos todos sus procesos con herramientas y procedimientos muy conocidos (LeanSixSigma). Para ello contamos con un gran equipo de expertos certificados.

FINANCIACIÓN Y ASESORAMIENTO

Ofrecemos conceptos de financiación diseñados a medida en todo el mundo. Contamos con más de 60 años de experiencia y una red de socios de confianza formada por bancos y compañías de seguros de primer nivel que nos ayudan a encontrar la solución correcta para cada caso. La transparencia y la fiabilidad están garantizadas durante todo el proceso.

Asistencia rápida:

94 % de resolución mediante asistencia telefónica

Cercanía:

1350 expertos de servicio en todo el mundo

En movimiento:

Más de 1000 envíos de piezas en todo el mundo cada día

Ventajas únicas:

Documentación electrónica sobre 150 000 máquinas disponible en 28 idiomas



WEINMANN Holzbausystemtechnik GmbH

info@weinmann-partner.de
www.homag.com/weinmann

YOUR SOLUTION