

Qualität und Leistung

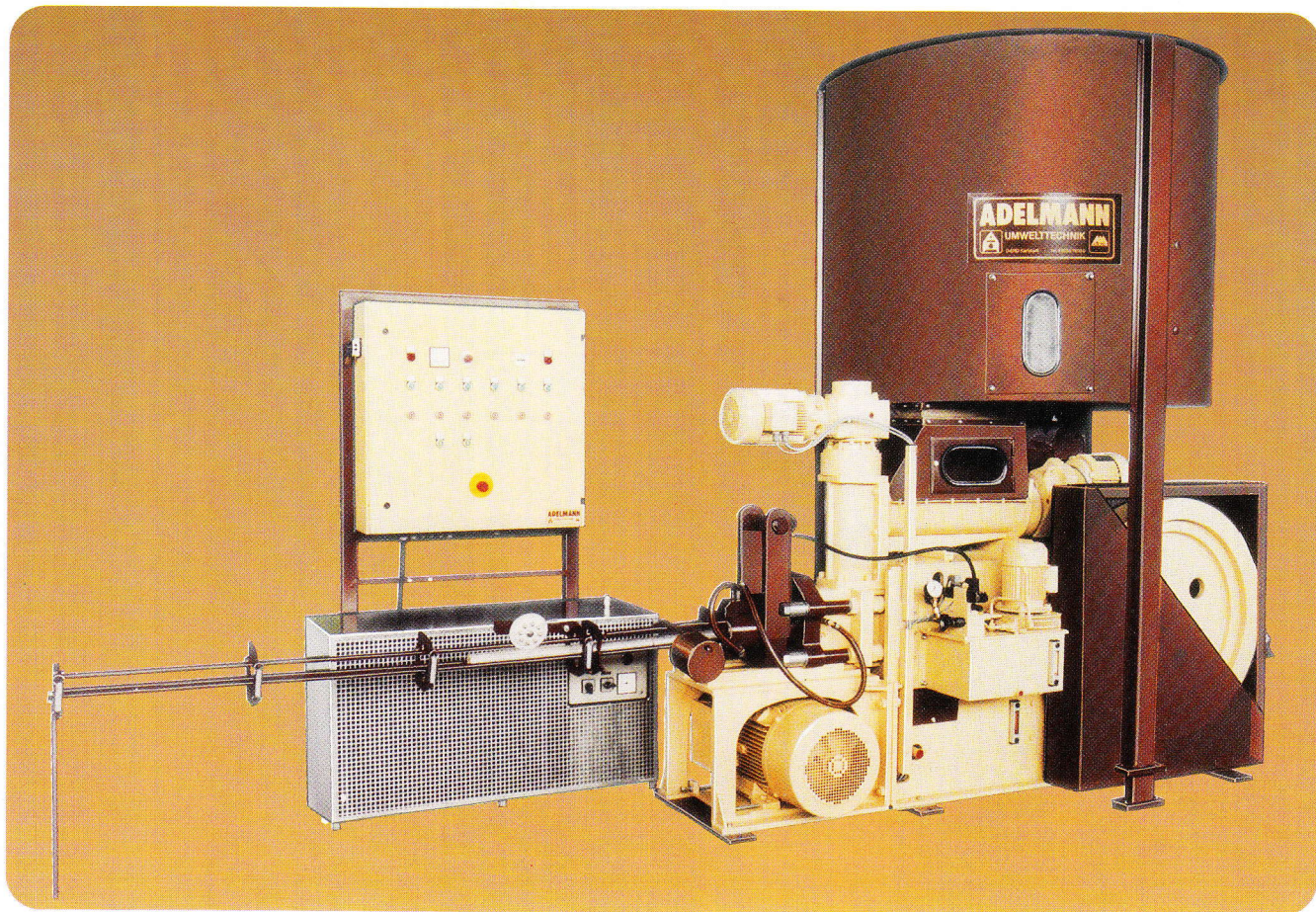
HD-Verdichtungsanlage BP 550



ADELMANN

GMBH

Anlagen- und Maschinenbau • Umwelttechnik
Johann-Schöner-Str. 73 • D- 8782 Karlstadt
Telefon 0 93 53 / 79 03-0 • Telefax 0 93 53 / 79 03 70



Die ideale Anlage für kostengünstige Entsorgung großer Mengen

- Automatiksteuerung
- Einfachste Bedienung, wartungsfreundlich
- Selbstüberwachung
- Dauerbetrieb
- Optimale Volumenreduzierung
- Umfangreiches Zubehörprogramm vom Zerkleinerer bis zur Verpackungsstation
- In jede Entsorgungsanlage integrierbar
- ADELMANN - Service

Anlagenbeschreibung

Grundmaschine im Stahlgehäuse mit Kurbeltrieb und zwei schweren Schwungrädern, separater Hydraulik- und Schmierölbereich, kontrollierte Druckölschmierung mit Progressivverteiler, automatisch gesteuerte, temperierbare Preßzange, stufenlos regulierbare Zuführschnecke.

Schaltschrank mit speicherprogrammierbarer Steuerung.

Übersichtliches Bedienungstableau, Funktionsanzeige und umfangreiche Sicherheitseinrichtung.

Silo mit Austragung für kontinuierliche Materialzufuhr

Preßkanalverlängerung mit Strangüberwachung

The ideal plant for the inexpensive disposal of large quantities

- Automatic control
- Simple operation, easy maintenance
- Self-monitoring
- Continuous operation
- Optimum volume reduction
- Extensive accessories programme from shredder to packing station
- Can be integrated in any disposal plant
- ADELMANN service

Description of plant

Basic machine in steel housing with crank mechanism and two heavy flywheels, separate hydraulic and lubricating oil zone, controlled pressurized oil lubrication with progressive distributor, automatically controlled tongs with adjustable temperature, infinitely adjustable screw conveyor.

Switching cabinet with programmable control, easy-to-read operating panel, function display and extensive safety devices.

Silo with discharge for continuous material feed.

Press channel extension with extrusion monitoring.

L'installation idéale pour une évacuation de gros volumes à des prix intéressants

- commande automatique
- commande simple, entretien facile
- autocontrôle
- service continu
- réduction des volumes idéale
- large gamme d'accessoires, depuis le broyeur jusqu'à l'emballage
- intégrable à tous les systèmes d'évacuation
- Service ADELMANN

Description de l'installation

La machine de base est dans un bâti en acier à commande à manivelle et deux volants lourds, zone séparée pour huile hydraulique et lubrifiante, contrôle du graissage à commande automatique, transport du matériau avec vis sans fin à entraînement réglable en continu. Armoire de distribution à automate programmable, tableau de commande bien disposé, voyant de fonction, large système de sécurité. Silo avec décharge pour un transport continu du matériau. Extension du canal de presse avec monitoring de l'extrusion.