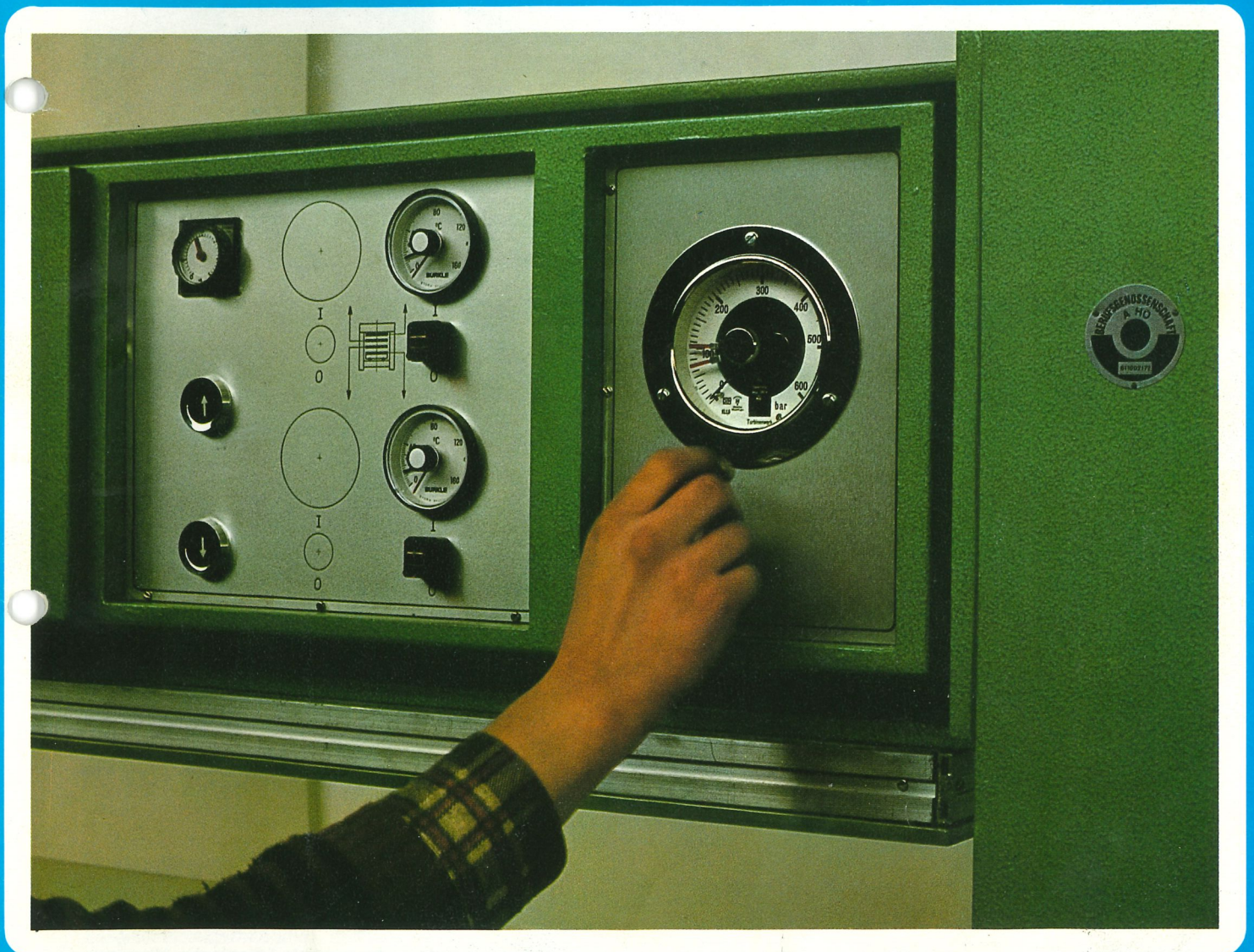


BÜRKLE

Baureihe

U

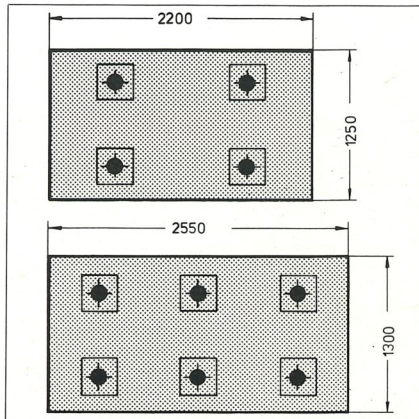
Hydraulische Furnierpressen



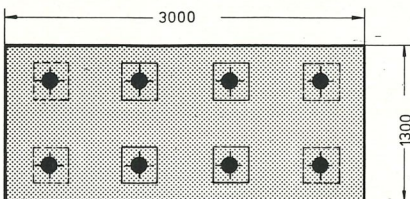
BÜRKLE[®]
▲▲▲ QUALITÄT ▲▲▲
▲▲▲ AUS DEM ▲▲▲
SCHWARZWALD ▲▲▲

Serienfertigung:

- schnelle Liefermöglichkeit
- günstiger Preis



● **Größtmögliche Arbeitssicherheit** durch Berücksichtigung der Vorschriften des VDE und der Berufsgenossenschaften (Prüfplakette durch Berufsgenossenschaft erteilt). **Rundumsicherung** und sinnvolle Abschirmung von Gefahrenpunkten innerhalb des Arbeitsbereiches.

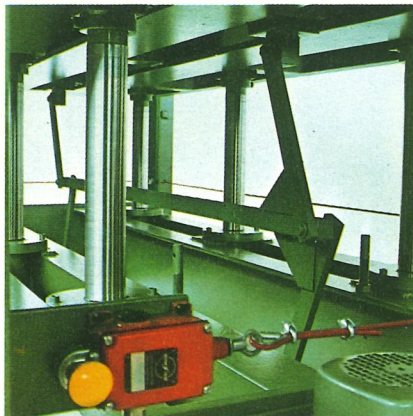


Praxisnahe Modell-Auswahl und wirtschaftliche Ausstattung

- rationeller Energieeinsatz
- günstige Relation Fläche – Druck
- schnelle Aufstellung
- einfache Inbetriebnahme

● Pressenkörper in geschweißter Ausführung. Statisch in sich geschlossen und verwindungsfrei. **Preßtische mit geschlossenen Stahlplatten abgedeckt** und nach dem Schweißen genau bearbeitet. 4-seitige Beschickungsmöglichkeit in voller Breite und Länge. Große Preßraumhöhe – **Einbaumöglichkeit von 2 weiteren Heizplatten.**

● **Gleichmäßige Druckverteilung** über die ganze Fläche durch Einbau von 4, 6 oder 8 Preßkolben, entsprechend den Standardflächen von 2200 x 1250 mm, 2550 x 1300 mm und 3000 x 1300 mm.

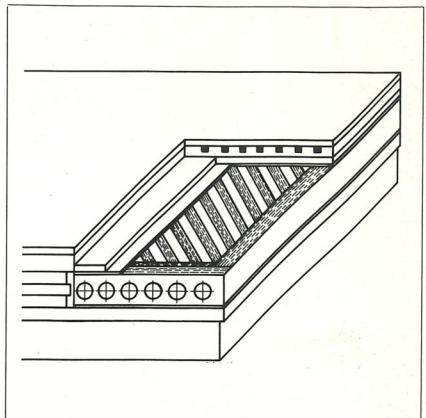
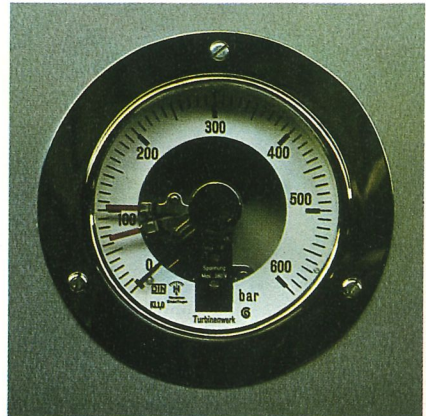


● **Führung des beweglichen Preßtisches über wartungsfreie Schubstangen, garantiert paralleles Anlegen und hohe Lebensdauer der wartungsfreien Zylinderdichtungen.**

● Zur Zeitersparnis kann durch Verstellen eines **Zeitrelais** der Öffnungshub des Tisches verkürzt und damit ebenfalls die Schließzeit reduziert werden.

Wesentliche Konstruktionsmerkmale aus dem Bereich hochbeanspruchter Industriepressen

- geringe Wartung
- gleichbleibende Qualität
- optimale Betriebssicherheit
- Bedienungskomfort



● **Elektro-Kombiheizplatten.** Die in langjährigem praktischen Einsatz bewährten Isodruckplatten zeichnen sich besonders durch gute Tragfestigkeit und hochgradige Wärmeisolierung aus. Die konstruktiv bedingte Eigenbelüftung verhindert das Kondensieren von Wasserdampf innerhalb der Platte.

Weitere Vorteile: Beste Wärmeleitfähigkeit der Voll-Aluminiumplatte, daher: kurze Aufheizzeit – schnelle Betriebsbereitschaft. Temperaturgleichmäßigkeit über die gesamte Oberfläche. Niedriger Energieverbrauch durch hohen thermischen Wirkungsgrad.

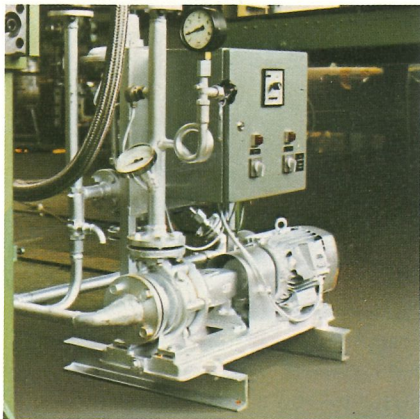
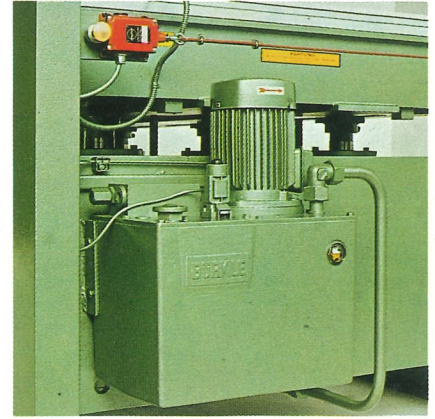
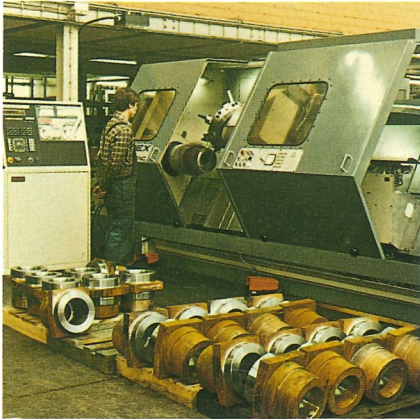
Eine neue Pressen-Generation mit entscheidenden Vorteilen.

Hier die überzeugenden Vorteile im Detail:

● Griffgünstige und gegen Beschädigung geschützte Anordnung der Bedienungsarmaturen. **Kontaktmanometer mit ständiger Druckanzeige** erlaubt eine echte Kontrolle des Preßdruckes. Fernthermometer für die Vorwahl und Überwachung der Heizplattentemperatur. **Drucktasterbetätigung** für Öffnen und Schließen. Auf Wunsch **automatisches Öffnen nach einstellbarer Preßzeit**.

● Ein **entscheidendes Bauelement** ist der **Hydraulikzylinder** und Preßkolben. Exakte Bearbeitung in den einzelnen Fertigungsstufen ist Voraussetzung für Paßgenauigkeit, Leichtgängigkeit, Betriebssicherheit, gleichbleibende Qualität und somit lange Lebensdauer. BÜRKLE liefert diese Eigenschaften durch **Bearbeitung auf modernen NC-Maschinen**.

● **Der hydraulische 2-Stufen-Antrieb** und die Steuerung sind als Kompakteinheit am Deckel des Ölbehälters montiert. Schnellschluß- und Hochdruckpumpe werden durch einen gemeinsamen Antriebsmotor betätigt. Die gesamte Einheit ist **bequem zugänglich** und läßt sich mit wenigen Handgriffen vom Tank lösen.



● Die **Laufflächen von Zylindern** und Kolben werden **gehont bzw. geschliffen**. **Höchste Lebensdauer** der Dichtungen und Führungsflächen durch einfache und fachgerechte Konstruktion. Eingebaute Schmutzabstreifringe verhindern Eindringen von Fremdkörpern in Führungsspalte und Ölumlauf.



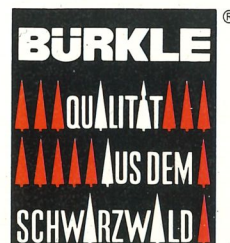
Weitere Ausstattungsmöglichkeiten:

Die Standardmodelle können in folgenden Variationen geliefert werden:

- Rohrheizplatten mit Alu-Blechabdeckung für **Beheizung mit Dampf, Warmwasser oder Wärmeträgeröl**.
- **Elektro-Durchlauferhitzer mit Umwälzpumpe** (Warmwasser 130° C, Thermo-Öl 150° C).
- Pressengestell in zerlegbarer, **geschraubter Ausführung**.

- **Automatisches Öffnen nach Ablauf der voreingestellten Preßzeit**.
- Einbau von 1 oder 2 Zwischenplatten zur Erhöhung der Kapazität.
- Modell U 140 – Äußere Kolben bei Teilauslegung abschaltbar.

● Unsere LKW's sind mit geeigneten Geräten ausgestattet, die ein **problemloses Abladen und Aufstellen** ermöglichen. Ein **vorbildlicher Kundendienst** bietet Ihnen auch nach dem Kauf Sicherheit und damit Werterhaltung Ihrer Presse.





Serienfertigung von BÜRKLE-Furnierpressen



U 40

Technische Daten

Preßfläche 1200 x 800 mm

Preßkraft 400 kN (40 Mp)

spez. Preßdruck:

bei Vollausslegung der Preßfläche
40 N/cm² (4,0 kp/cm²)

bei 55-60% Teilausslegung
65 N/cm² (6,5 kp/cm²)

Kolbendurchmesser 70 mm

Kolbenzahl 4

Öffnungsweite 400 mm

Antriebsleistung 0,75 kW

Anschlußwert je
Tischheizplatte 2,75 kW

Stromverbrauch
je Tischheizplatte 0,8 kWh

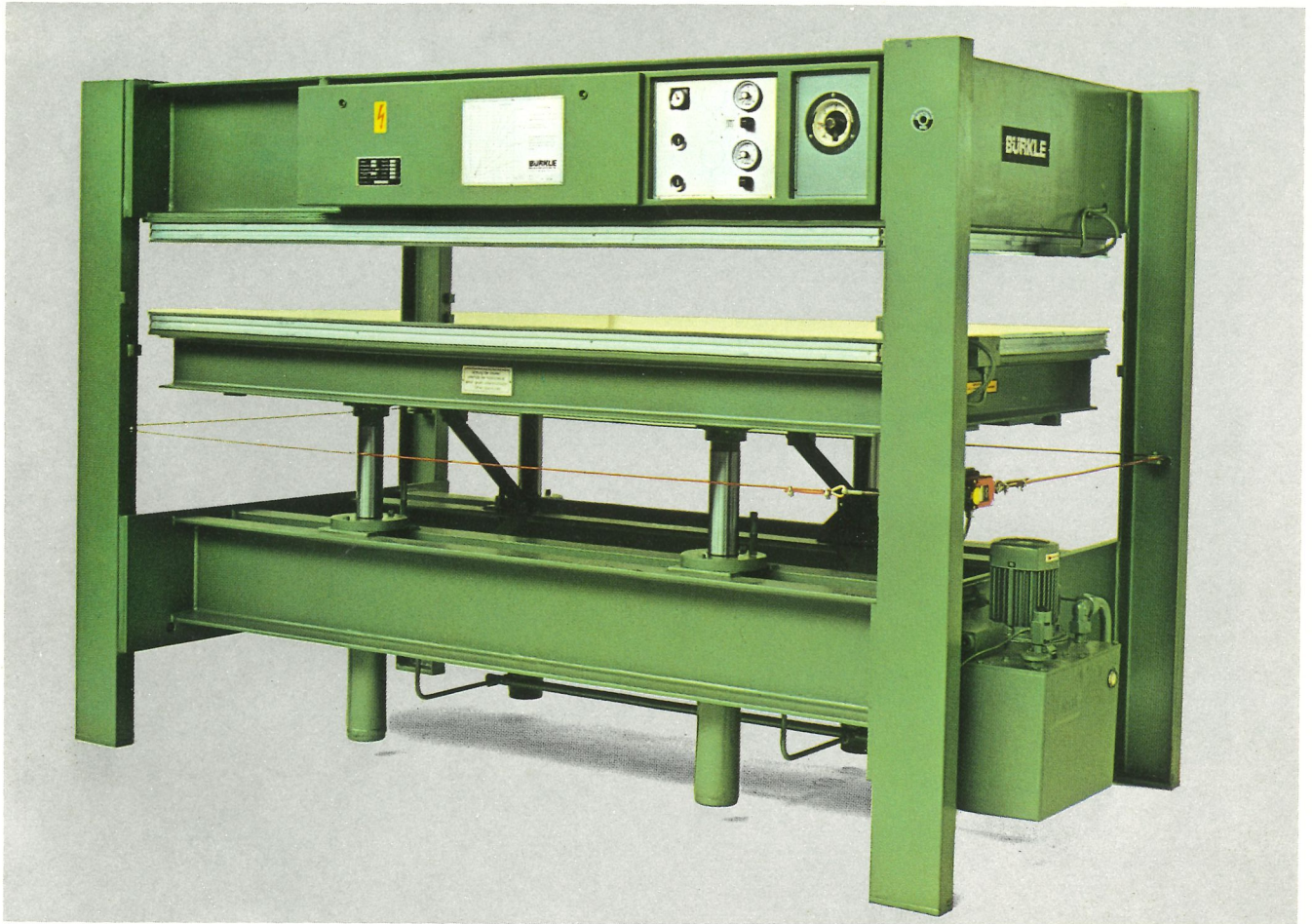
Gewicht mit 2 Platten 1350 kg

Länge 1710 mm

Breite 950 mm

Höhe 1615 mm

Furnierpresse U 40 für Berufsschulen und für Sondereinsatzgebiete



BÜRKLE-Furnierpresse U 60

U 60

Technische Daten

Preßfläche 2200 x 1250 mm

Preßkraft 600 kN (60 Mp)

spez. Preßdruck:

bei Vollauslegung der Preßfläche

22 N/cm² (2,2 kp/cm²)

bei 55-60% Teilauslegung

40 N/cm² (4,0 kp/cm²)

Kolbendurchmesser 70 mm

Kolbenanzahl 4

Öffnungsweite 400 mm

Antriebsleistung 0,75 kW

Anschlußwert je

Tischheizplatte 7,0 kW

(Zwischenplatte 8,1 kW)

Stromverbrauch

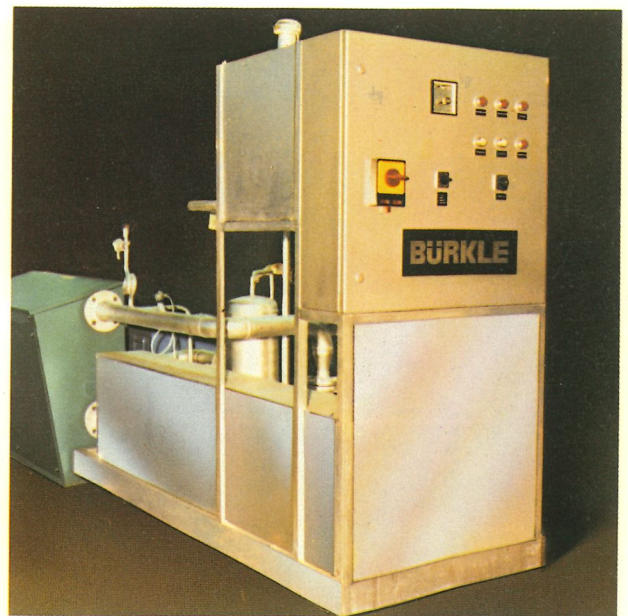
je Tischheizplatte 2,2 kWh

Gewicht mit 2 Platten 3000 kg

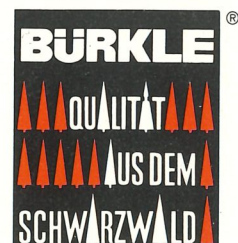
Länge 2750 mm

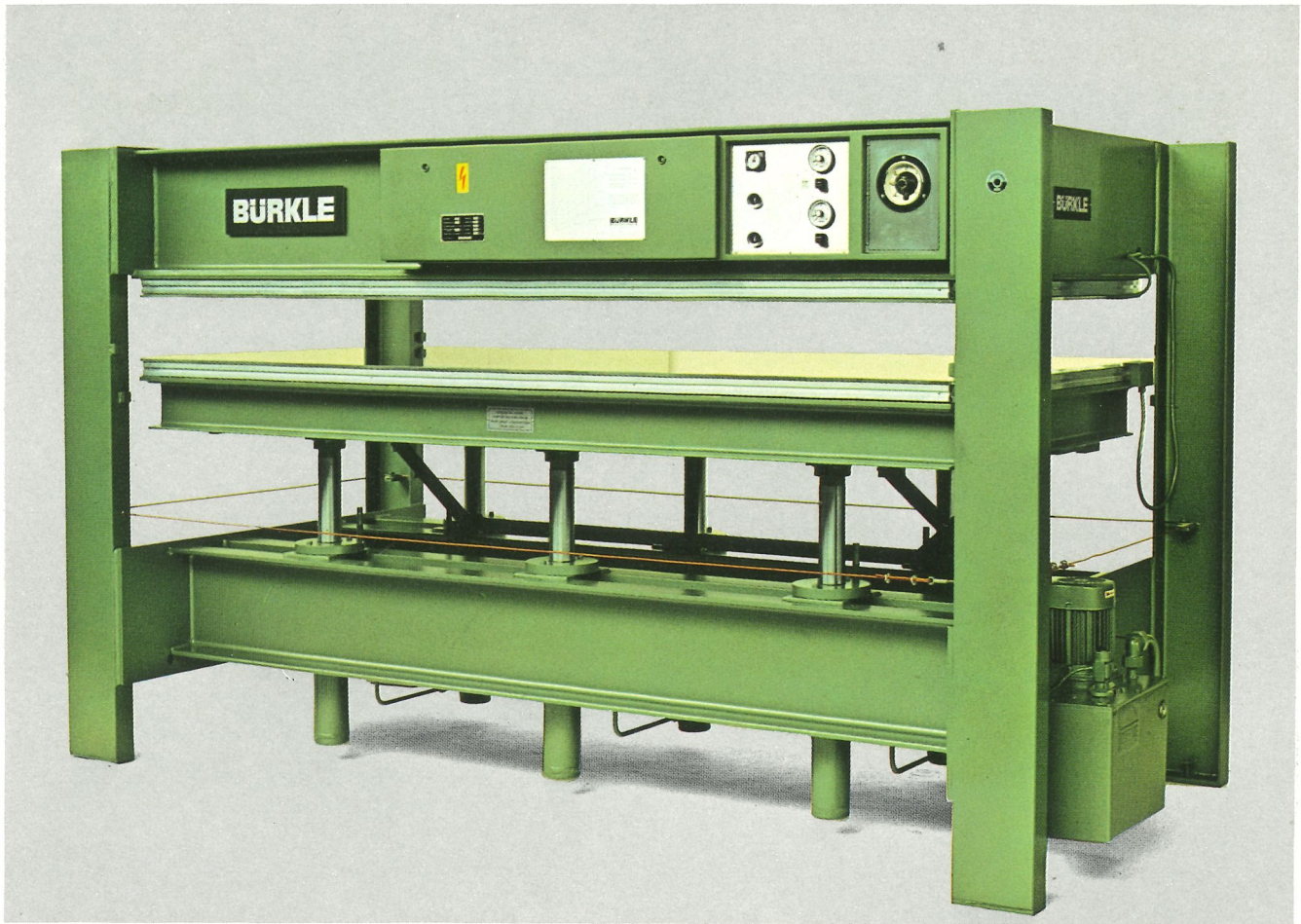
Breite 1380 mm

Höhe 1785 mm

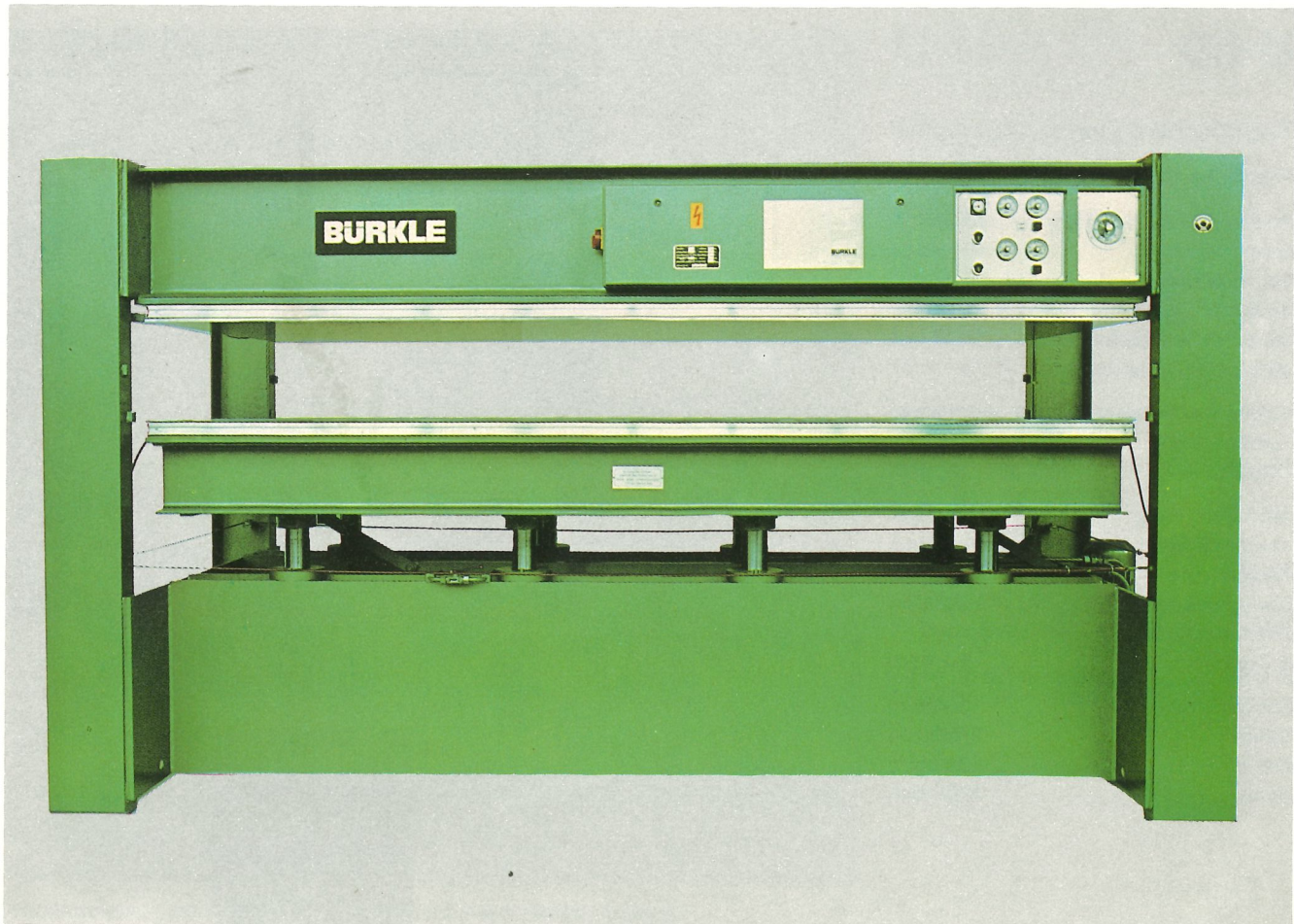


Elektro-Durchlauferhitzer mit Umwälzpumpe





BÜRKLE-Furnierpresse U 80



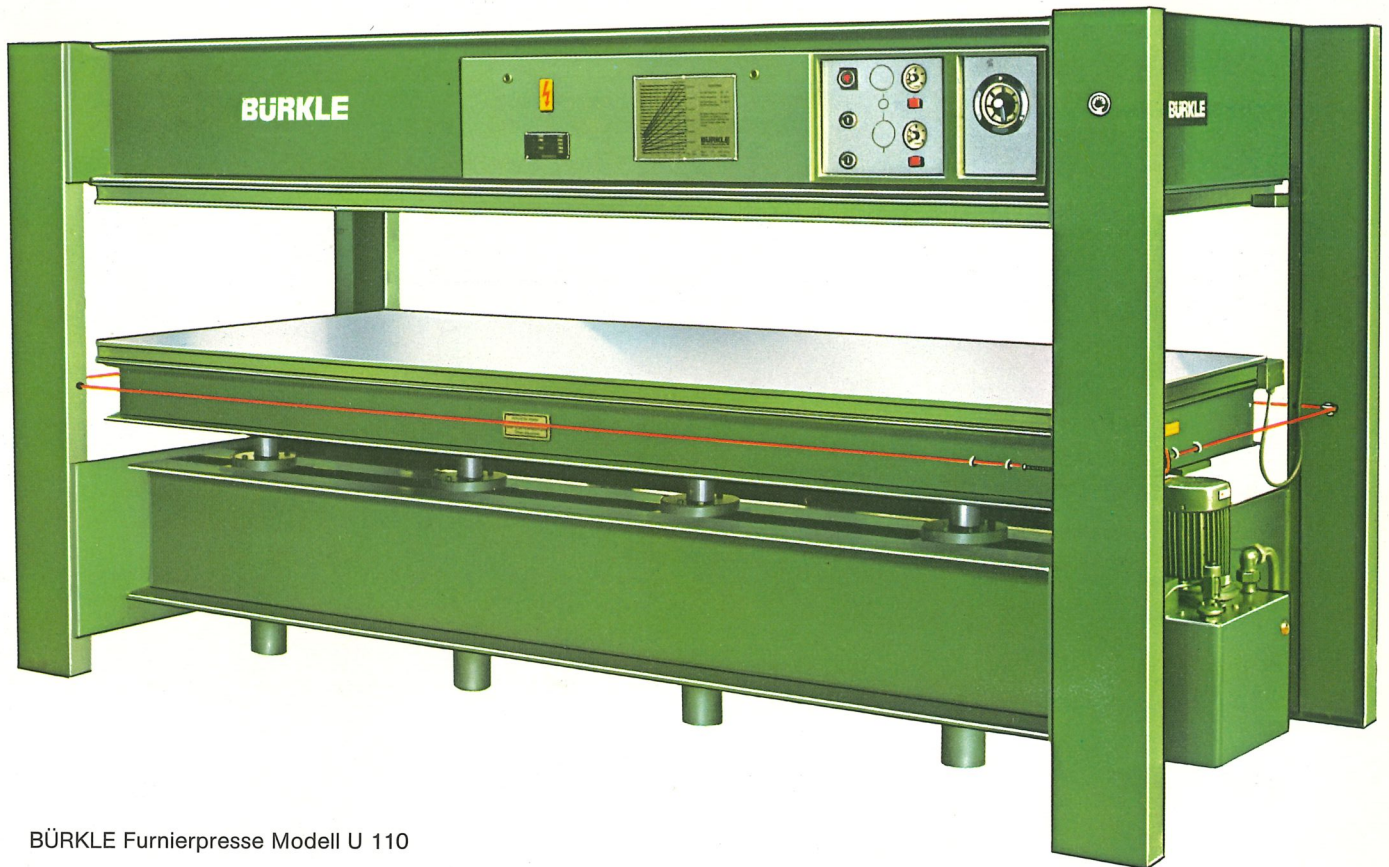
BÜRKLE-Furnierpresse U 140



BÜRKLE-Furnierpresse U 80 mit 2 Zwischenplatten

| Technische Daten | U 80 | U 110 | | U 140 |
|--|--|--|--|--|
| Preßfläche | 2550 x 1300 mm | 2550 x 1300 mm | 3000 x 1300 mm | 3000 x 1300 mm |
| Preßkraft | 800 kN (80 Mp) | 1100 kN (110 Mp) | 1100 kN (110 Mp) | 1400 kN (140 Mp) |
| spez. Preßdruck bei Vollauslegung | 24 N/cm ² (2,4 kp/cm ²) | 33 N/cm ² (3,3 kp/cm ²) | 25 N/cm ² (2,5 kp/cm ²) | 35 N/cm ² (3,5 kp/cm ²) |
| bei 55-60% Teilauslegung | 44 N/cm ² (4,4 kp/cm ²) | 60 N/cm ² (6,0 kp/cm ²) | 45 N/cm ² (4,5 kp/cm ²) | 60 N/cm ² (6,0 kp/cm ²) |
| Kolbendurchmesser | 70 mm | 80 mm | 70 mm | 80 mm |
| Kolbenanzahl | 6 | 6 | 8 | 8 |
| Öffnungsweite | 400 mm | 400 mm | 400 mm | 400 mm |
| Arbeitsleistung | 1,1 kW | 1,5 kW | 1,5 kW | 2,2 kW |
| Anschlußwert je Tischplatte (Zwischenplatte) | 9,1 kW (10,2 kW) | 9,1 kW (10,2 kW) | 9,8 kW (11,5 kW) | 9,8 kW (11,5 kW) |
| Stromverbrauch je Tischheizplatte | 2,6 kWh | 2,6 kWh | 3,1 kWh | 3,1 kWh |
| Gewicht mit 2 Platten | 3700 kg | 4450 kg | 4950 kg | 6000 kg |
| Länge | 3150 mm | 3200 mm | 3620 mm | 3570 mm |
| Breite | 1450 mm | 1470 mm | 1470 mm | 1470 mm |
| Höhe | 1785 mm | 1785 mm | 1785 mm | 1985 mm |

Änderungen vorbehalten.
Sonderausführungen auf Anfrage!



BÜRKLE Furnierpresse Modell U 110

BÜRKLE-Pressen, Maschinen und Anlagen für die Holz-, Metall-, Kunststoff-, Leder-, Glas-, Gummi-, Papier-, Baustoff-, Elektronik-Industrie.

Hydraulische Pressen:

Furnier-, Kurztakt-, Sperrholzvor-, Sperrholz-, Spanplatten-, Tischlerplatten-, Furnierglätt-, Paketier-, Hausbauelemente-, Wohnwagenelemente-, Schalungsplatten-, Fugenverleim-, Binder-, Türen-, Sandwichelemente-, Stuhlsitz-, Stuhllehnen-, Holzformteile-, Hochfrequenz-, Ski-, Egalisier-, Labor-, Ledernarben-, Multilayer-, Filzformteil-, Schneid-, Kaschier-, Matern-, Papier- und Pappeformteilpressen. Kunststoffpressen für GFK- Thermoplast- und Duroplastformteile, Vulkanisierpressen, Schäumpressen

Oberflächentechnik:

Lackgießmaschinen zum Beschichten von Möbelteilen, Holzplatten, Leisten, Ski, Papier und Pappe, Leder, Textilien, Metallplatten, Glasplatten, Gesteinplatten, Kunststoffplatten. Heißgießmaschinen – Heißstreichanlagen – Heißkaschieranlagen.

Walzenlackauftragmaschinen – Walzenbeizmaschinen Spachtelauftragmaschinen – Maserdruckmaschinen – Abbürstmaschinen – Walzpressen.

Bandschleifmaschinen.

Leim- und Kleberauftragmaschinen

Folienkaschieranlagen – Sondermaschinen.



ROBERT BÜRKLE GMBH & CO. · MASCHINENFABRIK

Postfach 160 · D-7290 Freudenstadt ☎ (0 74 41) *58-1 ☎ Bürkle Freudenstadt ☎ 07 64 227