

Doppelseitige Schleifmaschine DSM 1000

Wirtschaftliche Schleiftechnik
für den Klein- und Mittelbetrieb



LÖWER

CE

LÖWER DSM 1000: Top Schleifqualität bei niedrigen Kosten

Jahrzehntelange Erfahrung in der ein- und doppelseitigen Schleiftechnik in Verbindung mit innovativen Teillösungen bilden die Grundlage für die DSM 1000.

Speziell die kleineren und mittleren Fensterbauer erwarten neben höchstmöglicher Schleifpräzision und Zuverlässigkeit insbesondere niedrige Anschaffungs- und Betriebskosten.

Durch die Verwendung vieler bereits vorhandener Löwer-Baugruppen sowie die Kompaktbauweise mit kleinen Abmessungen erreicht die DSM 1000 ein Preis-/Leistungsverhältnis, das seinesgleichen sucht.

Genauigkeit durch Stabilität

Stabilität ist bei einer Schleifmaschine das »A und O«, sie ermöglicht das genaue Schleifen innerhalb geringster Toleranzen und gewährleistet ein wartungsarmes Arbeiten bei langer Lebensdauer.

Durch die stabile Ständerkonstruktion wird eine extreme Verwindungssteifigkeit erreicht, die bei einer Spanabnahme zwischen 0,1 und 0,6 mm pro Seite eine Maßhaltigkeit im Hundertstel-Millimeter-Bereich ermöglicht.

Niedrige Betriebskosten

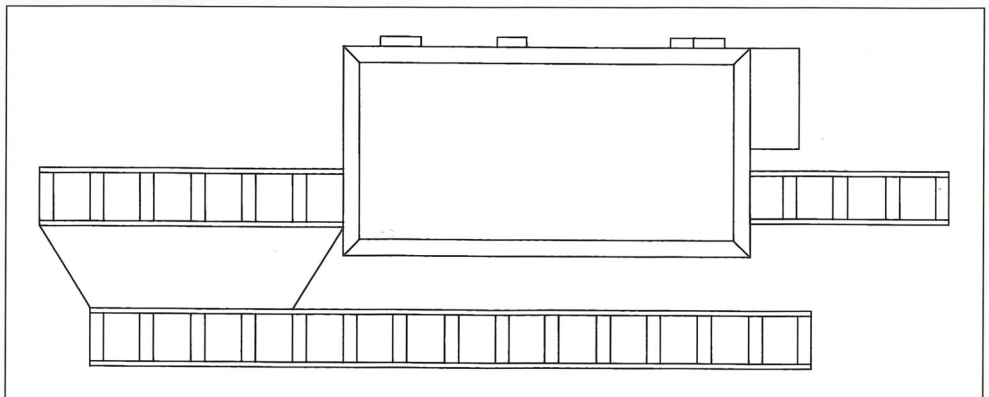
erhöhen die Wirtschaftlichkeit jeder Maschine. So wurde z.B. gemeinsam mit Ingenieuren der Universität Dortmund ein Cermet-beschichteter Druckschuh entwickelt, der absolut wartungsfrei ist. Seine gute Wärmeleitfähigkeit sowie die Schleifbandoszillation gewährleisten höchste Schleifbandstandzeiten.

Zuverlässiger Werkstücktransport

Beim doppelseitigen Schleifen ist die exakte Führung des Werkstückes durch die Maschine maßgebend für die Einhaltung der Toleranz und Parallelität. Die LÖWER DSM 1000 ist mit zwei langen, schweren Gußtischen ausgestattet; ein Aufwand, der ein Wegdrücken oder Nachgeben des Werkstückes unter Schleifdruck wirkungsvoll verhindert.

Werkstückrückführung erhöht die Wirtschaftlichkeit

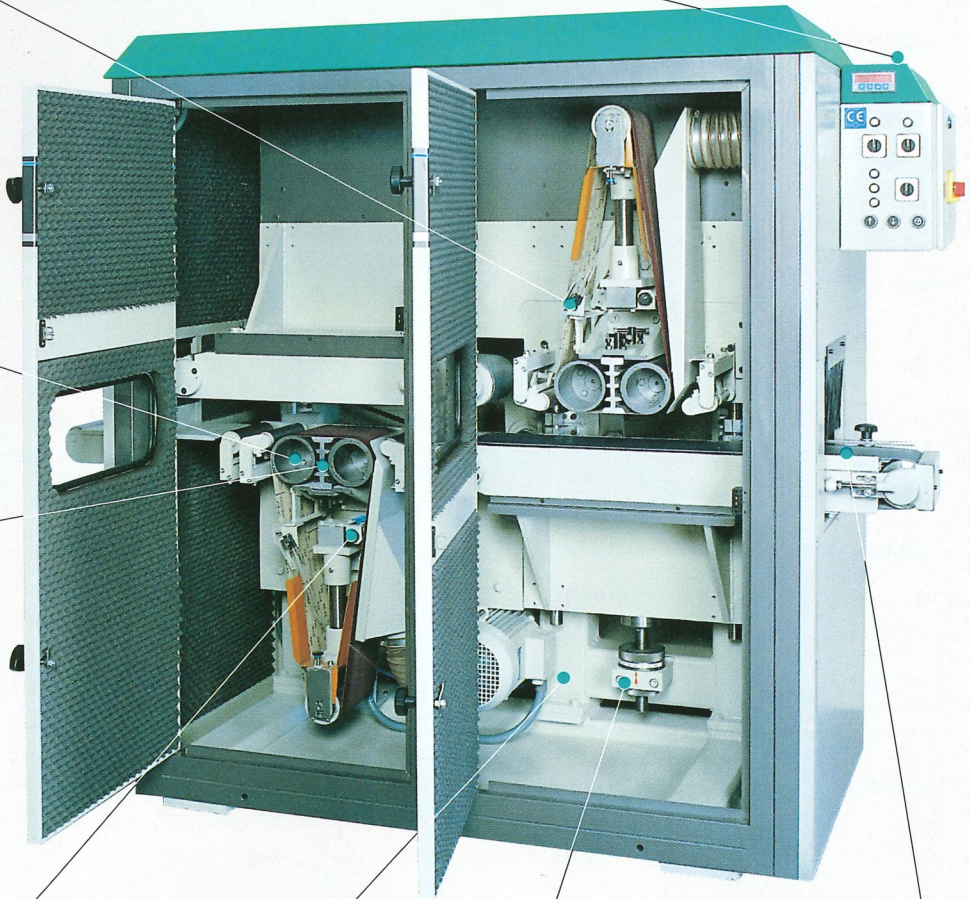
Mit der optionalen LÖWER Werkstückrückführung sparen Sie kostenintensive Arbeitszeit und erreichen somit eine enorme Erhöhung der Wirtschaftlichkeit. Natürlich ist auch eine Verkettung mit vorgeschalteten Maschinen möglich.



DSM 1000 mit Werkstückrückführung

Durchdachte Detaillösungen vereinigt in einem stabilen Gesamtkonzept

- pneumatisch gesteuerte Oszillation für bessere Bandausnutzung und sauberen Schliff
- motorische Höhenverstellung mit Digitalanzeige für exaktes Einstellen der Spanabnahme und der Endstärke
- automatische Dickeneinstellung über Kontaktrolle, d.h. kein vorheriges Messen des Werkstückes erforderlich
- Vorschub mit Kardan-Gelenkwellen für ruckfreien Transport
- sehr große, gummierte Schleifrollen, die direkt angetrieben werden und so einem Schlupf wirkungsvoll entgegenwirken
- starke 5,5kW Motoren für Dauerbetrieb
- CERMET Schleifschuhe, härter als Stahl oder Keramik und sehr gut wärmeleitend
- High Tech-Führung der Schleifaggregate in hoch präzisen Linearkugellagern auf groß dimensionierten gehärteten und geschliffenen Wellen
- pneumatische Bandspannung für schnellen Bandwechsel
- schwere Rahmenkonstruktion mit großzügiger Dimensionierung aller Maschinenelemente für schwingungsfreien Lauf
- Transportbänder kalibriert, rutsch- und haftfest für sicheren Werkstücktransport
- problemloser Einsatz von Papierbändern sorgt für niedrige Schleifmittelkosten
- Maßanzeige für untere Spanabnahme über Skala mit 1/10 mm Auflösung
- starke Absaugung direkt an den Schleifzonen (staubgeprüft: FPH-Prüfzeichen nach TRGS 553)



Die Wirtschaftlichkeit einer Doppelseitigen Schleifmaschine

wird zum einen durch die Anschaffungs- und Betriebskosten bestimmt. Hier kommt das Konzept der DSM 1000 voll zum Tragen. Zum anderen kann die Wirtschaftlichkeit jedoch mit dem richtig geplanten Werkstücktransport wesentlich erhöht werden. Nutzen Sie die vielfältigen Möglichkeiten von Rollenbahnen, Werkstückrückführungen oder Längs- bzw. Querförderern. Wir beraten Sie professionell, um die rationellste Lösung für Ihre Fertigung zu realisieren.

Technische Daten

Schleifbandgeschwindigkeit	20 m/s	Zusatzausrüstung:	
Schleifbreite	190 mm	- Maschinen STOP bei Bandriß	
Schleifdicke	2 - 160 mm	- Rollenbahn am Ein- und Auslauf	
kürzeste Werkstücklänge	300 mm	- Werkstück Transportlösungen	
Vorschubgeschwindigkeit	6, 11, 16 m/min		
Schleifbandlänge	1600 mm	Außenmaße:	
Schleifbandbreite	200 mm	Länge:	1610 mm
Schleifantrieb	2 x 5,5 kW	Länge mit Rollen:	2060 mm
Vorschubantrieb	0,25/0,55/1,0 kW	Breite:	890 mm
Höhenverstellung	0,37 kW	Höhe:	1770 mm
elektrische Ausrüstung	nach VDE	Arbeitshöhe:	850 mm
Pneumatikanschluß	6 bar	Gewicht	1250 kg
Absaugluftgeschwindigkeit	20 m/s		
Absaugluftvolumenstrom	1630 m³/h		
Absauganschlußstutzen ø	2 x 120 mm		
Arbeitshöhe	850 mm		

(Maß- und Konstruktionsänderungen vorbehalten)

Staub	Spezifische Staubemission:	erste Station	0,58 mg/m³
		zweite Station	0,37 mg/m³

Sicherheit Die Maschine entspricht den derzeit gültigen sicherheitstechnischen Bestimmungen der gewerblichen Berufsgenossenschaft und den einschlägigen Bestimmungen der EG-Maschinenrichtlinien (CE).

Weitere Doppelseitige Einzelholz-Schleifmaschinen im LÖWER Programm:

DSM 2000 Die professionelle Schleifmaschine mit Top-Ausstattung für höchste Ansprüche. Ein Maßstab in punkto Schleifbild, Stabilität und Dauerbelastbarkeit.

DSM 3000 Die Maschine mit der Extra-Breite (300 mm). Ansonsten baugleich mit der DSM 2000 und ideal bei häufig vorkommenden breiteren Elementen, z.B. im Wintergartenbau.