



RL 450

RL 350

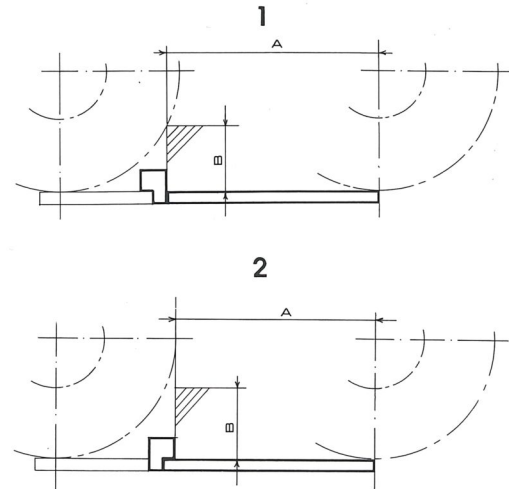
OMEGA 

RL 450



Diagramma capacità di taglio - Cutting capacity diagram - Schnittkapazität - Diagramme de coupe
Zaagdiagrammen - Diagrama de capacitat de corte

RL 450



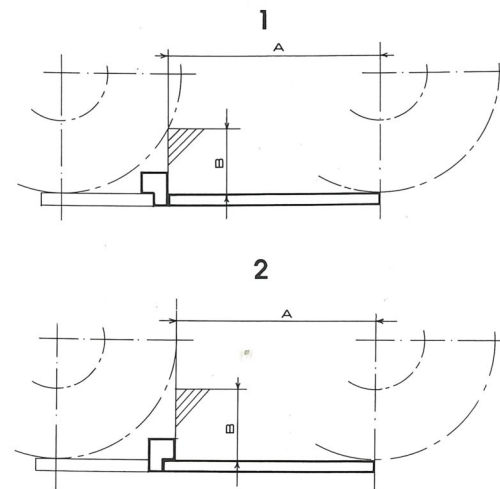
1	2
B max. 50 mm	B max. 70 mm
A max. 450 mm	A max. 425 mm

RL 350



Diagramma capacità di taglio - Cutting capacity diagram - Schnittkapazität - Diagramme de coupe
Zaagdiagrammen - Diagrama de capacitat de corte

RL 350

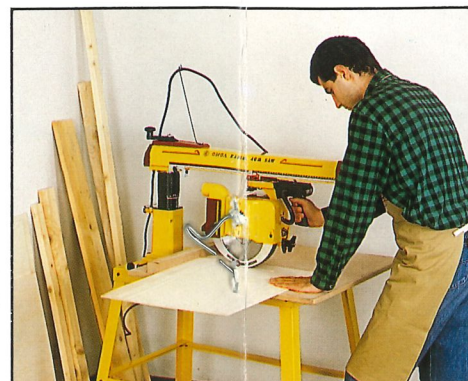


1	2
B max. 50 mm	B max. 70 mm
A max. 350 mm	A max. 325 mm

Questa serie è caratterizzata, oltre alla leggerezza, quindi adatta anche ad essere trasportata in cantieri, per lavorazioni di rifilatura e di adattamento sui montaggi, dalle guide di scorrimento riportate ed intercambiabili e da quattro cuscinetti prismatici di scorrimento del gruppo operante. I bloccaggi sono autocentranti nelle angolazioni principali del braccio, del motore, della slitta e dalla possibilità di bloccare manualmente tutte le angolazioni intermedie. Data la versatilità della Radiale, per la possibilità di orientamento ed inclinazione sugli assi verticale ed orizzontale, si presta a molte lavorazioni di taglio e fresatura del legno ed è indicata per mobilifici, serramentisti, segherie, falegnamerie in genere.

Lightweight of these two models makes them suitable for carrying to worksites, for trimming and adjustments work. This series is distinguished by the interchangeable steel sliding tracks and by the four prismatic bearings of the cutting unit. The locking are self-centering on the main angles of the arm, the motor and the carriage and it is possible to lock all the intermediate angles manually. Due to the possibility of swiveling and tilting on the vertical and horizontal axes these machines are specially suitable for furniture manufacturers, framemakers, sawmills and carpentry shops.

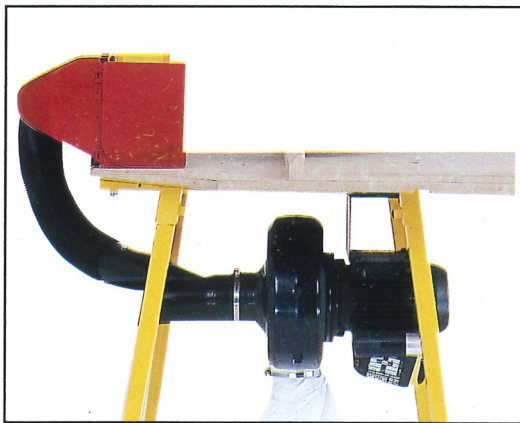
Die Maschinen dieser Serie zeichnen sich durch ihr geringes Gewicht aus, so daß sie auch auf Baustellen mitgenommen werden können. Diese Maschinen wurden speziell für das Beschneiden und für Montagearbeiten entwickelt, und verfügen über auswechselbare Führungsschienen und vier prismenförmige Lager für die Sägeaggregate. Die Blockierungen sind in den wichtigsten Winkelstellungen des Armes, des Motors und des Wagens selbstzentrierend. Manuelle Blockierung in Zwischenwinkelstellungen. Durch die hohe Flexibilität der Maschine aufgrund der Möglichkeit zum Verstellen und Neigen in der Vertikalen und Horizontalen eignet sich die RL-Reihe optimal für das Ablängen und Fräsen von Holz in Möbelfabriken, Türen- und Fensterfabriken, Sägereien Schreinereien und Inneneinrichtungen.



Cette série de scies radiales se caractérise non seulement par leur légèreté, qui permet leur transport sur les chantiers pour des opérations de finition et d'adaptation aux montages, mais également par leurs glissières rapportées et interchangeables et par quatre roulement prismatiques pour le coulisement du groupe de sciage. Les blocages sont à repères fixes pour les angles d'indexage principaux du bras, du moteur et du chariot. Tous les angles d'indexage intermédiaires peuvent être bloqués manuellement. Etant donné sa flexibilité d'utilisation, grâce à ses possibilités d'orientation et d'inclinaison sur les axes vertical et horizontal, la Radial se prête parfaitement à de nombreuses opérations de coupe et de fraisage du bois et elle s'adresse tout particulièrement aux fabricants de meubles, de fermetures, aux scieries et aux menuisiers en général.

Kenmerkend voor deze serie is: - het lage gewicht - de hanteerbaarheid en wendbaarheid - en de mogelijkheid om de draaiende onderdelen snel te wisselen dankzij de toepassing van 4 conische lagers. Dit maakt de zaagtafel zeer geschikt voor gebruik op scheepswerven, bij interieur- en montagewerk. Het klemstelsel op de vier hoeken voor de hoofdarm, de motorophanging en de geleider is zelfcentrerend en kan met de hand worden bediend. Door zijn veelzijdigheid en hanteerbaarheid door de horizontale en verticale draaiing op 4 punten is de radial geschikt voor alle zaag- en fresswerkzaamheden in meubelmakerijen, bouw- timmerwerkplaatsen, en in het algemeen voor alle timmerwerkplaatsen.

Esta serie se caracteriza por su ligereza (puede transportarse fácilmente en las distintas obras) y por la realización de cercenaduras y adaptaciones sobre montajes mediante guías de deslizamiento intercambiables y cuatro cojinetes prismáticos de deslizamiento del grupo de corte. Los bloqueos son autocentrantes en los ángulos principales del brazo, del motor y de la corredera; existe la posibilidad de bloquear manualmente todos los ángulos intermedios. Por su versatilidad, debida a la posibilidad de orientación e inclinación sobre los ejes verticales y horizontales, la Radial se presta a varias elaboraciones de corte y fresado de la madera y es ideal para fábricas de muebles, cerrajerías, aserraderos y carpinterías en general.



Cod. 7254430000
 GRUPPO ASPIRATORE
 DUST COLLECTING UNIT
 ABSAUGVORRICHTUNG
 GROUPE D'ASPIRATION
 AFZUIGINRICHTIG
 GRUPO DE ASPIRACION
 RL 450 - 350

DATI TECNICI - TECHNICAL DATA - TECHNISCHE DATEN - DONNEES TECHNIQUES - TECHNISCHE GEGEVENS - DATOS TECNICOS

	RL 450	RL 350		RL 450	RL 350
	670 mm	570 mm		A Ø 250 mm B Ø 30 mm n/1' 2800	A Ø 250 mm B Ø 30 mm n/1' 2800
	A 600 mm X B 800 mm	A 500 mm X B 800 mm		1,6 (1,2 kW)	1,6 (1,2 kW)
	C 900 mm X B 800 mm 53 Kg.	C 800 mm X B 800 mm 51 Kg.		A 850 mm B 400 mm H 840 mm 56 Kg.	A 950 mm B 400 mm H 840 mm 54 Kg.