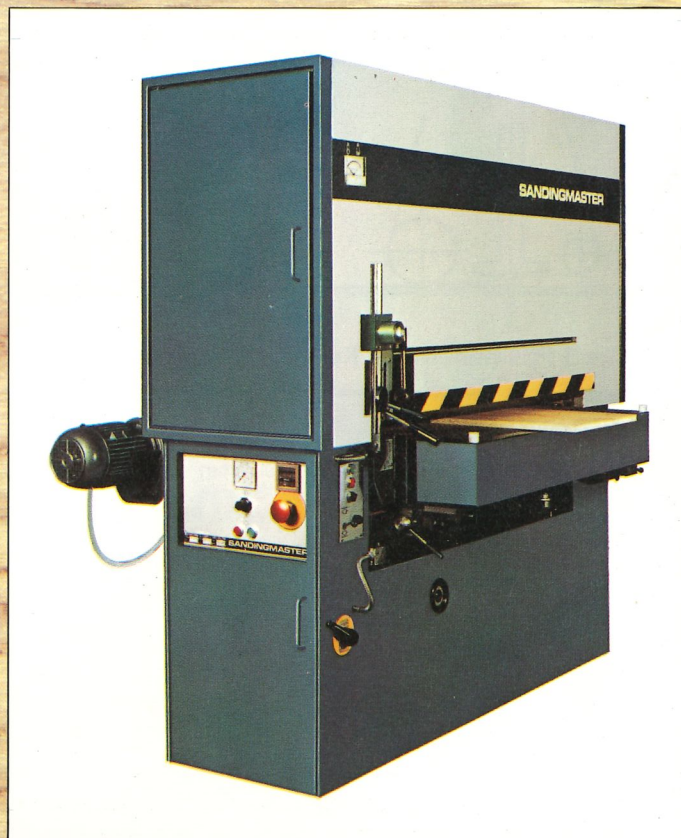


**Die Garantie  
für sicht-  
und fühlbare  
Oberflächenqualität**



**SANDINGMASTER  
Kombi-Breitbandschleifmaschine**

# SANDINGMASTER

## Kombi-Breitbandschleifmaschinen Modell KCSB

in Arbeitsbreiten 900 mm, 1100 mm und 1300 mm.

### Daten und Argumente

Kombi steht für die Kombination von Kontaktwalze und Schleifschuh in einem Aggregat. Mit dieser **Ein-Aggregat-Maschine** kann sowohl kalibriert als auch feingeschliffen werden.

Die neue **Sandingmaster** Kombi kann überall dort eingesetzt werden, wo eine Qualität erwartet wird, die sonst mit einem Schleifaggregat nicht erreichbar ist.

Die Kombination von Kontaktwalze und Schleifschuh garantiert hervorragende **Sandingmaster**-Qualität: für viele Innenausbauer also die richtige Maschine.

#### Die Vorteile:

Das Arbeiten mit der Kombi ist **äußerst einfach**. Mit zwei leicht zu bedienenden Handgriffen können die drei Positionen des kombinierten Schleifaggregates eingestellt werden.

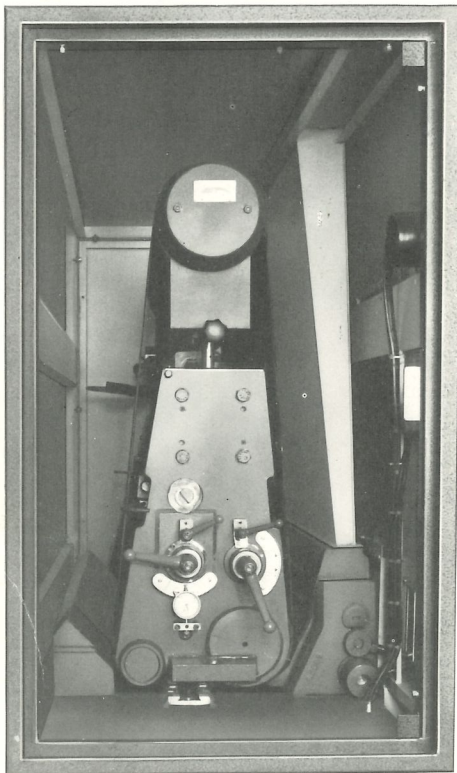
**Automatische Werkstückstärkeeinstellung** über die gesamte Arbeitsbreite mit Fingerschutz. Standard in der BRD.

Die kompakte Bauweise des Aggregates erlaubt auch kurze Werkstücke, ab 280 mm Länge, problemlos zu schleifen.

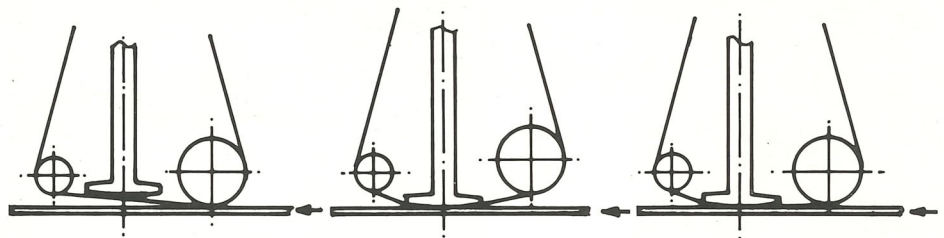
Wie für jede **Sandingmaster** gilt auch für die Kombinationsmaschine die ausgezeichnete Werkstückführung, das Verschleifen der Kanten ist somit ausgeschlossen.

In dieser Grundausstattung garantiert die Maschine optimale Schleifergebnisse. Zusatzvorrichtungen sind auf Wunsch lieferbar.

Welche weiteren Vorteile **Sandingmaster** Ihnen noch bieten kann, lesen Sie in unserem allgemeinen Prospekt.



Das Kombi-Aggregat



Die 3 Positionen des Kombi-Aggregates

#### Datenübersicht:

Arbeitsbreiten	900 mm	1100 mm	1300 mm
Durchlaßhöhe	2-150 mm	2-150 mm	2-150 mm
Antriebsleistung	11 kW (15 PS)	15 kW (20 PS)	18,5 kW (25 PS)
Vorschubgeschwindigkeit	7-14 m/min	7-14 m/min	7-14 m/min
Schleifbandabmessungen	930x1900	1130x1900	1330x1900
Absaugstutzen	∅ 160 mm	∅ 200 mm	∅ 200 mm
Absaugkapazität bei 80 mm WS	1800 m <sup>3</sup> /St.	2500 m <sup>3</sup> /St.	3000 m <sup>3</sup> /St.
Luftanschluß	6 bar	6 bar	6 bar
Luftverbrauch ca.	70 Lt./min	70 Lt./min	70 Lt./min
Gesamtanschlußwert ca.	12 kW	17 kW	21 kW

**Sandingmaster** Breitbandschleifmaschinen entsprechen den Sicherheitsvorschriften des Ausschusses Holz der deutschen Berufsgenossenschaften.

Detailliertes Informationsmaterial über **Sandingmaster**-Breitbandschleifmaschinen erhalten Sie von Ihrem Fachberater oder direkt von uns.

Änderungen die dem technischen Fortschritt dienen bleiben vorbehalten.

Hersteller:  
**Machinefabrik**  
**A. van der Linden B.V.**  
Fruitlaan 20-30 Postfach 68  
4460 AB GOES, Niederlande  
Tel.: (01100)-284 10  
Telegrammadresse: MALINRO-GOES  
Telex: 55065  
a subsidiary of Chromalloy 