

PRATIX S



Das neue "Entry-Level" Bearbeitungszentrum
für Nesting Bearbeitungen



OUR TECHNOLOGY BEHIND YOUR IDEAS

praxis s

CNC-gesteuertes Bearbeitungszentrum mit
einem vielseitigem Arbeitstisch

BOHREN UND
FRÄSEN IN 3 AXSEN

3-D-PROJEKT

PROGRAMMIERUNG

ZUSCHNITT

KANTENANLEIMEN

BOHREN UND FRÄSEN
MIT 3 AXSEN

KALIBRIEREN UND FEINSCHLEIFEN

MONTAGE

pratix s

DIE EINSTIEGSMASCHINE FÜR DIE
“NESTINGBEARBEITUNG“



GRÜNDE, SICH FÜR DIE PRATIX S ZU ENTSCHEIDEN?
WEIL SIE DIE IDEALE MASCHINE IST, FÜR ALLE DIE MIT DER
“NESTINGBEARBEITUNG“ ANFANGEN MÖCHTEN

- AUFTEILEN UND “NESTING“ VON PLATTENWERKSTOFFEN
- BOHREN UND FRÄSEN VON AUFGETEILTEN PLATTEN
- ALLGEMEINE FRÄSBEARBEITUNGEN MIT WINKELGETRIEBE
- KOMPAKTE ABMESSUNGEN
- ARBEITSTISCH ZUGÄNGLICH VON 3 SEITEN



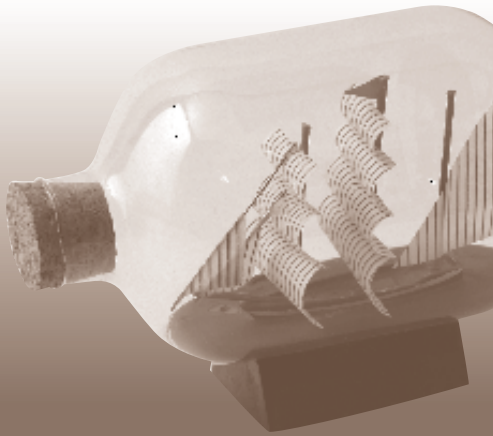
Kompakt und sicher
"Slim"



Einfache Bedienung
und Zugänglichkeit
"Simple"



Reichhaltige
Ausstattung
"Smart"



- ▶ Keine störenden Schutzgitter
- ▶ Schutzvorrichtungen direkt am Aggregatträger befestigt

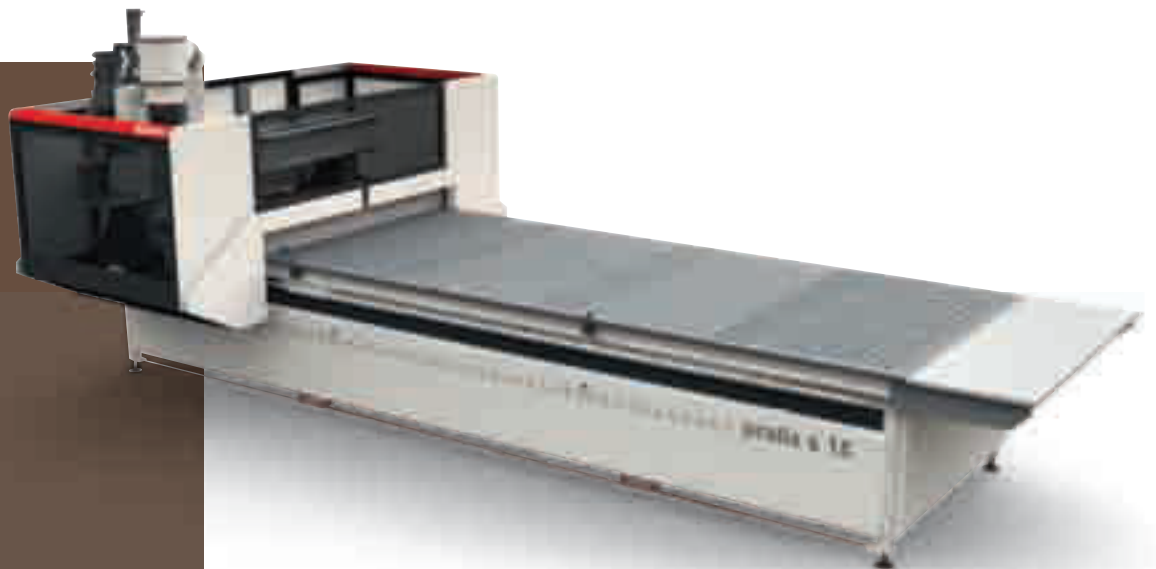
- ▶ Fernsteuerung der Maschinenfunktionen über 7" Farbbildschirm mit Touchscreen Funktion
- ▶ Einstiegsmaschine

- ▶ Reichhaltige Auswahl an Maschinenausstattungen
- ▶ Maschinen vorbereitet für bis zu 2 Vakuumpumpen



Kompakt und sicher

DIE KOMPAKTESTE MASCHINE,
DIE AUF DEM MARKT ZU FINDEN IST
Ideal wenn man wenig Platz in der Werkstatt
zur Verfügung hat





- ◀▶ Schutzvorrichtungen direkt am Aggregatträger befestigt
- ◀▶ Keine störenden Schutzgitter
- ◀ Freie Zugänglichkeit auch von der Maschinenrückseite
- ◀▶ Keine sichtbare Kabel oder Kabelhalter

DIE LÖSUNGEN, DIE AUS EINER PRATIX S...
... EINE PRATIX "SLIM" MACHEN...



Einfache Bedienung und
Zugänglichkeit

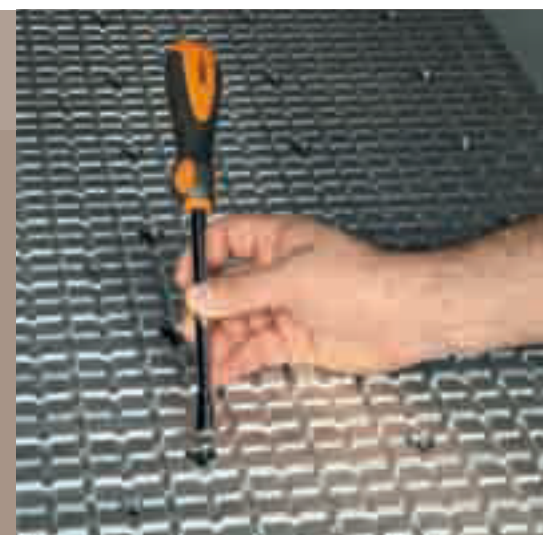
GANZ EINFACHE BEDIENUNG
Unerlässliche Eigenschaft für alle “Anfänger“



Vakuum für den halben oder ganzen
Arbeitsbereich über die Steuerung anwählbar
und einfach nach Bedarf zu gestalten dank
eines einfachen patentierten magnetischen
Systems



EINFACHE BEDIENUNG UND
ZUGÄNGLICHKEIT... pratix “SIMPLE”!



Breite Fenster auf beiden Seiten des Arbeitsaggregats machen die Maschine übersichtlich



Reichhaltige Auswahl an MPS Saugern und Modulset: 90x90, 130x50, 130x130, H 25mm



Einfach zu bedienen und technologisch fortschrittlich

dank der serienmäßigen Fernsteuerung mit 7" LCD Farbbildschirm mit Touchscreen Funktion.



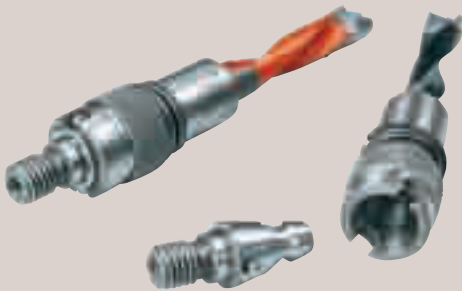
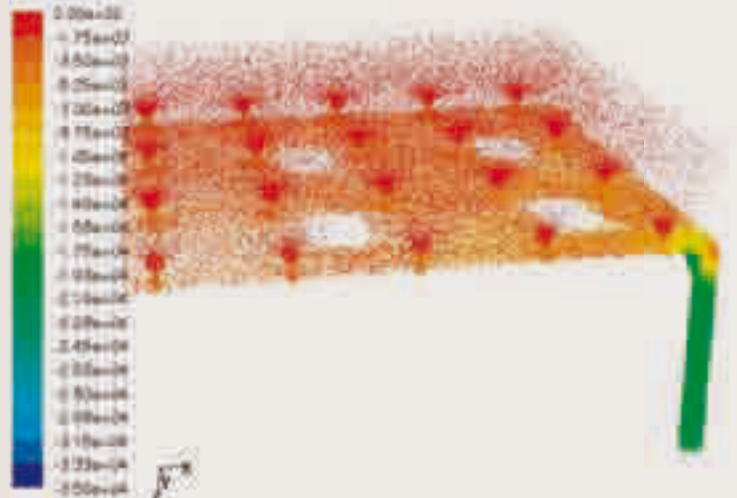
Reichhaltige Ausstattung

DIE SCM VORSTELLUNG EINER MULTIFUNKTIONSMASCHINE



Hochleistungsarbeitstisch: eine optimale Technologie

- **Robust, zweckmäßig und dauerhaft haltbar dank** der Struktur aus Aluminium
- Arbeitstisch entwickelt um die Leistung der Vakuumpumpe komplett auszunutzen
- Die Vakuumverteilung wurde durch eine spezifische Software für dynamische Analysen untersucht, um eine **Luftgeschwindigkeit von bis zu 250 km/h** zu erreichen und verwalten



Höhere Flexibilität durch die **Schnellspannfutter**, die auch später eingesetzt werden können, auf den Vertikal- und Horizontalspindeln.

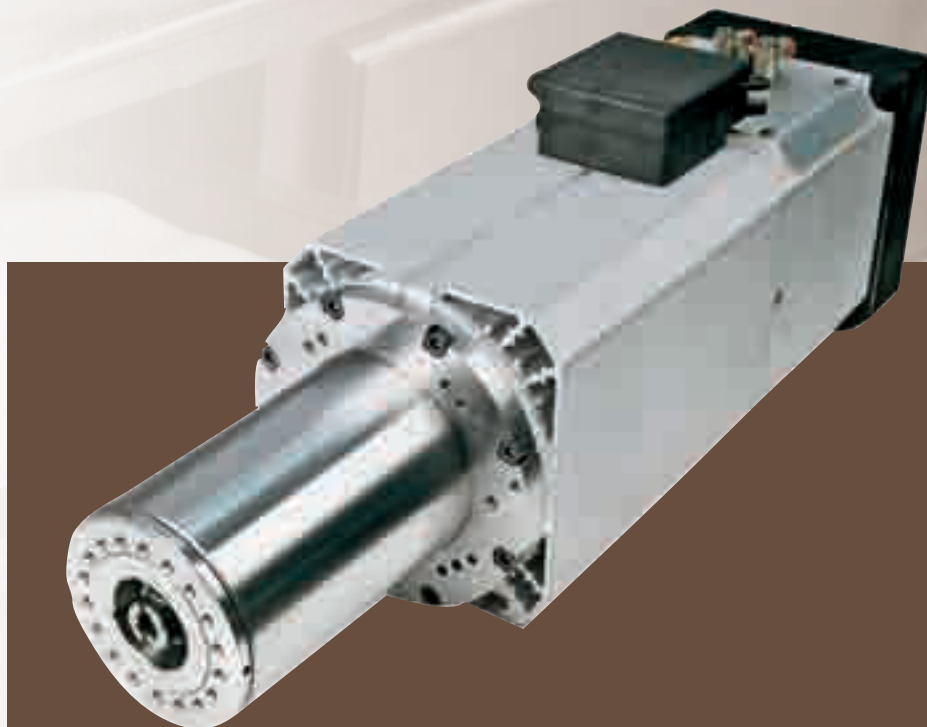


Bohraggregat mit bis zu 7 unabhängigen Vertikalspindeln und 4 Horizontalspindeln; 1 integriertes Sägeblatt in X-Richtung (max. Durchmesser 120 mm).

Reichhaltige Auswahl an Winkelgetrieben mit 1, 2 oder 4 Ausgängen mit HSK Werkzeugaufnahme zum Bohren, Fräsen oder Nuten, bei Bedarf auch schwenkbar.



▶
Elektrospindel mit Motorleistung (S6) 6,6 kW . Automatischer Werkzeugwechsler mit HSK63F Werkzeugaufnahme und Vorbereitung für Winkelgetriebe.

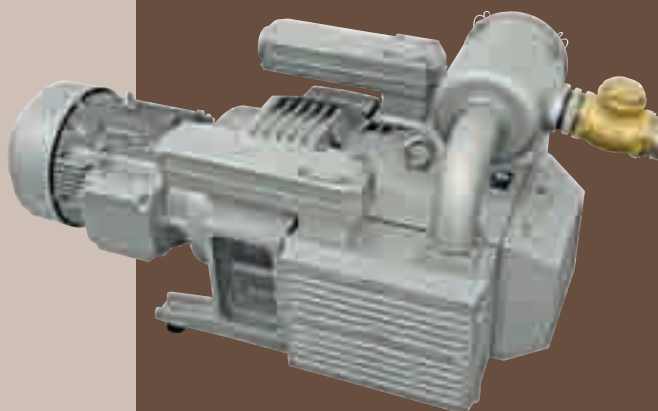


DIE NESTING BEARBEITUNG VON SCM NEU AUSGEDACHT... pratix "SMART"!

▼
Zentralschmierung mit manueller Pumpe.



▼
Maschinen vorbereitet für bis zu 2 Vakuumpumpen, um allen Anforderungen nachzukommen ... auch zukünftige.



▼
Schaltschrank mit Klimagerät für eine konstante Temperatur von 18°C.



A.C.



NETLINE



VORBEREITUNG

MÖBEL

3D-PROJEKT

- ▶ **xcab** — Planung einer Abfolge von Korpusanteilen in 3D_Festlegung der Liste der zu optimierenden Elemente (Etiketten)_Erzeugung der Programme zum Bohren und Fräsen_Extrem einfach anzuwenden
- ▶ **giotto** — Planung einer gesamten Einrichtung (einschließlich Möbel für Dachschrägen) in 3D_Fotorealismus_Direkter Export der Liste der zu optimierenden/zu trennenden Elemente_Erzeugung der Programme zum Bohren und Fräsen und zur Verwaltung der Beschlagteile_Vorinstalliertes, personalisierbares Möbelarchiv mit Parametern
- ▶ **imos** — Planung einer vollständigen Einrichtung (Möbel mit runden Wänden) in 3D_Fotorealismus_Direkter Export der Liste der zu optimierenden/zu trennenden Elemente_Erzeugung der Programme zum Bohren und Fräsen und zur Verwaltung der Beschlagteile_Automatische Erzeugung des Produktkatalogs_In das Verwaltungssystem integrierbar

PROGRAMMIERUNG

- ▶ **ultracut** — Optimierung der Platte_Anleitung zum Schneiden (Schnittnavigator) für Formatsägen der "L'Invincible" Baureihe
- ▶ **ottimo** — Optimierung mehrerer Aufträge_Festlegung von Zeiten und Kosten_Lagerverwaltung
- ▶ **xylog plus** — Programmierung der Bohr- und Frässchemata_Verwaltung der Maschinenfunktionen und Barcodes_Standard bei allen CNC-Bearbeitungszentren von SCM
- ▶ **flashnest** — Optimierung für alle Nestingbearbeitungen_Rasches Erlernen und einfach anzuwenden

ABSCHLUSS DES BEARBEITUNGSPROZESSES

BOHREN UND FRÄSEN MIT 3 AXSEN

- ▶ **cyflex** — Alle Arten von Bohrungen und Trennschnitten mit Säge_Integralkabine anstatt Sicherheitstrittmatten_Absaugung am Maschinenbett_SCM-CNC-Steuerung /Xilog Plus mit Office-PC
- ▶ **tech** — Bohren und Nuten, Fräsbearbeitungen_SCM-CNC-Steuerung /Xilog Plus mit Office-PC_Horizontalfräsaggregat und SCM-Elektrospindel mit HSK 63F 11 kW (S6) Werkzeugspannfutter mit Vektorachse_Schutz mit Puffern zur Optimierung der Pendelbearbeitungen (keine Teppichbänder)
- ▶ **pratix** — Nestingbearbeitung_Vertikalbohren_Außenbearbeitungen, Fräsungen und Oberfräsunge

ANLEIMUNG GEBOGENER KANTEN

- ▶ **olimpic m** — Gerade Platten und Platten mit Profilen_Kanten bis zu 3 mm_Kantenhöhe bis zu 80 mm

OPTIMIEREN SIE FERTIGUNGSZEITEN UND RESSOURCEN!

SUCHEN SIE DIE SCM MASCHINEN UND DIE SOFTWARE AUS, DIE AM BESTEN ZU IHREN INVESTITIONSMÖGLICHKEITEN UND PRODUKTIONSBEDARF PASSEN, UM ALLE VORTEILE DES INTEGRIERTEN PROZESSES ZU NUTZEN.

INTEGRIERTE PRODUKTION

ZUSCHNITT

- ▶ **formatkreissägen** Postforming, Parallelschnitte und Winkelschnitte mit FULL SUPPORT_ Touch-Screen-Steuerung und Grafiksoftware zur Unterstützung des Bedieners_ Drahtlose Verbindung zwischen den Digitalanzeigen der Anschläge des Lineals und des Full Supports

Linivincibile

- ▶ **sigma** Nuten, Ausschnitte, Postforming_ Sägeblattwagen bis zu 135 m/min und Schieber bis zu 70 m/min_ Automatische Erkennung der Länge, Breite und Stärke der Platte_ Pneumatische Freigabe der Sägeblätter mit Wählschalter

- ▶ **pratrix** Nestingbearbeitung_ Vertikalbohrungen_ Fräsbearbeitungen

ANLEIMUNG GERADER KANTEN

- ▶ **olimpic k** Massivholzkanten bis zu 12 mm, dünne Kanten und ABS-Kanten bis 3 mm_ Soft-/Postforming-Platten_ „StarTouch“ Steuerungssystem mit 12“ Touch-Screen-Bildschirm_ Optionale Vorrichtung für den Einsatz von PU-Leim

- ▶ **olimpic s** Massivholzkanten bis zu 22 mm, dünne Kanten und ABS-Kanten bis 3 mm_ Soft-/Postforming-Platten_ „Winedge“ PC-Steuerungssystem_ Optionale Vorrichtung für den Einsatz von PU-Leim

KALIBRIEREN/FEINSCHLEIFEN

- ▶ **sandya** Kalibrierung, Feinschliff und Endschliff von Massivholz_ Kalibrierung von Platten aus MDF, Spanplatten usw._ Vorschliff, Schliff und Endschliff von Furnierplatten_ Elektronische Logic Touchscreen-Steuerung zur kompletten Verwaltung der Maschinenfunktionen

MONTAGE

- ▶ **assembla e-p** Manuelle Aufgabe kleiner Chargen zur Herstellung von Korpusmöbel_ Hintere Struktur offen, mit Ausgaberenbahn und Schutz durch Fotozellen-Lichtschanke_ Manuelle oder automatische Bewegungen, die über einen 3,8“ Touch-Screen gesteuert werden

INTEGRIERTER PROZESS



SOFTWARE PARTNER

ERHÄLTliche SOFTWARE

▼ GIOTTO



EFFIZIENZ, QUALITÄT, BILDER

Fortschrittliche Korpus-Software für die Einrichtung des gesamten Raums, mit Verwaltung des Datenflusses von der Präsentation bis hin zur Montage.

Merkmale:

- ▶ eindrucksvolle 3-D-Präsentation, Erzeugung personalisierter Etiketten und Ausdrücke
- ▶ Verwaltung der Beschläge und der Netline Zelle
- ▶ große Auswahl an Basismodellen mit Parametern aus denen komplette Einrichtungen entworfen werden können

▼ IMOS AG



MÖBEL: VON DER PLANUNG BIS ZUR HERSTELLUNG

Top Cabinet Software für die Einrichtung ohne Einschränkungen, mit Verwaltung des Datenflusses von der Präsentation bis hin zur Montage.

Merkmale:

- ▶ Erstellung von Verkaufsunterlagen und Berechnung der Produktionskosten
- ▶ unabhängig von den Abmessungen
- ▶ Preisangabe für das ganze Teil, einzelne Abschnitte oder Explosionszeichnungen
- ▶ Erzeugung der Werkstücklisten und Erzeugung der CNC-Programme
- ▶ Ansicht der Projekte in einem qualitativ hochwertigen und fotorealistischen Format

▼ ARTCAM



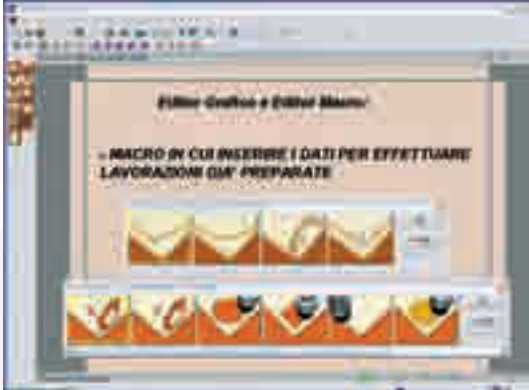
SCHWUNG & FLEXIBILITÄT

Das künstlerische 3-D-cad/cam mit der Modellierung durch Vektoren einfach und intuitiv ist.

Merkmale:

- ▶ 2-D-Editing und 3-D-Modellierung
- ▶ 3-D-Clipart-Bibliothek
- ▶ Aufbau sehr komplexer Formen

▶ XILOG PLUS



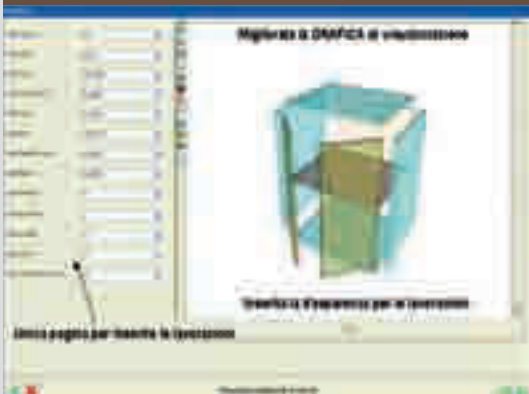
HOHE RECHNERLEISTUNG UND EINFACHE ANWENDUNG

Die typischen Anwendungen für Handwerk und Industrie, umgesetzt in einer einfachen und intuitiven Anwendersoftware.

Merkmale:

- ▶ Konfiguration der Maschine und der Werkzeuge auf einer einfachen und intuitiv verständlichen Seite
- ▶ direkter Import von dxf und xtl Dateien, Programmierung von Makros von Parameterprogrammen
- ▶ Lineare und Kreisinterpolierung auf den drei Ebenen x, y, z

▶ X-CAB



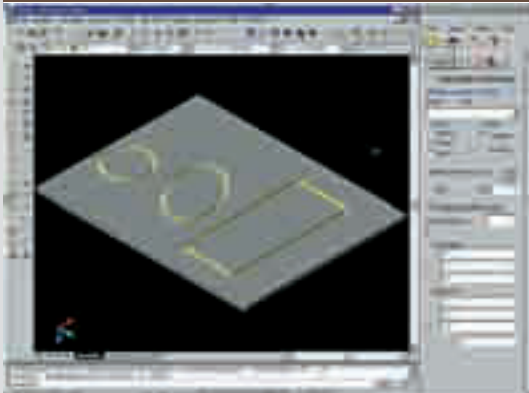
PROGRAMMIERUNG ÜBER PARAMETER

Die Programmierung von Einrichtungsmodulen über Parameter: ganz einfach und intuitiv verständlich

Merkmale:

- ▶ Programmierung der Abmessungen und der Bearbeitungen für die Komponenten
- ▶ Erzeugung von Programmen für das Bearbeitungszentrum
- ▶ Wahl der Kantenstärke
- ▶ Werkstückgrafik
- ▶ Zuschnittliste
- ▶ Daten für den Etikettendruck

▶ GENIO



DAS CAD CAM MIT DER GANZEN LEISTUNG EINES INTEGRIERTEN AUTOCAD

Merkmale:

- ▶ die gesamte Konfiguration der Maschine mit ihren Ausrüstungsdateien; die integrierten Makros werden über Excel-Dateien verwaltet
- ▶ Programmierung der Werkzeug- und Saugerdaten
- ▶ Anzeige in 3-D, Simulation aller programmierten Bearbeitungen und Verwaltung des Nestings
- ▶ bei Vorkenntnissen in Autocad ganz schnell zu erlernen

▶ ASPAN



DAS CAD CAM FÜR EDERMANN

Merkmale:

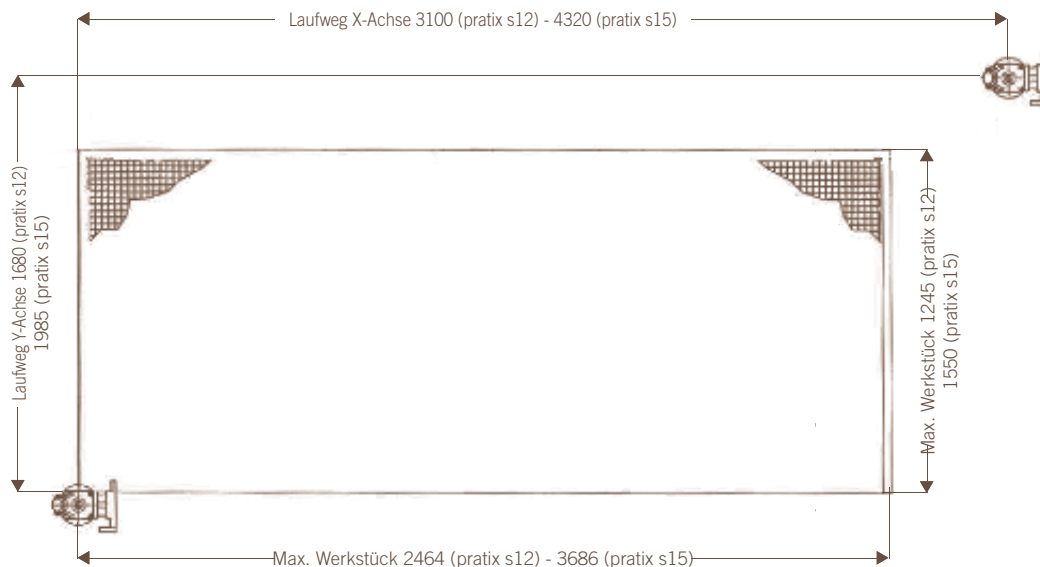
- ▶ einfaches Cad/cam in 2D; Cad-Vorkenntnisse nicht nötig
- ▶ Verwaltung von Türen und Fenster über personalisierbare Modelle
- ▶ Import und Export von Dateien im Format dxf
- ▶ Cad-Umgebung mit über 120 Befehlen

| | | pratix s12 | pratix s15 |
|--|-----------------------------|-------------------|---------------|
| ACHSEN | | | |
| Arbeitsbereich X-Y-Z* Achsen | mm | 2480-1250-100 | 3686-1555-100 |
| Hub X-Y-Z Achsen | mm | 3035-1745-240 | 4320-1985-240 |
| Max. Verfahrgeschwindigkeit der X-Y Achsen | mt/min | 35 | |
| ARBEITSTISCH | | | |
| Typ | Multifunktion aus Aluminium | | |
| Anschläge für "A" Arbeitsbereich | Anzahl | 3 | 3 |
| BOHRAGGREGAT | | | |
| Vertikalspindeln | Anzahl - U/min | 7 (5X-3Y) – 4.000 | |
| Horizontalspindeln (Opt.) | Anzahl - U/min | 4 (2X-2Y) – 4.000 | |
| Integriertes Nut- / Sägeaggregat in X (Opt.) | Ømm - U/min | 120 - 6000 | |
| Motorleistung | kW (PS) | 2,2(3) | |
| ELEKTROSPINDEL | | | |
| Motorleistung Std. (S6) | kW (PS) | 5,5(7,5) | |
| Max. Drehzahl | U/min | 24000 | |
| Seitlicher Werkzeugwechsler | | 8 Plätze | 10 Plätze |
| INSTALLATION | | | |
| Installierte Leistung | KVA | 23÷28,5 | |
| Druckluftbedarf | NL/min | 400 | |
| Absaugluftbedarf | m3/hr | 5300 | |
| Erforderliche Absaugluftgeschwindigkeit | m/sec | 30 | |
| Absaugstutzendurchmesser | mm | 250** | |
| Maschinengewicht | Kg | 1800 | 2200 |

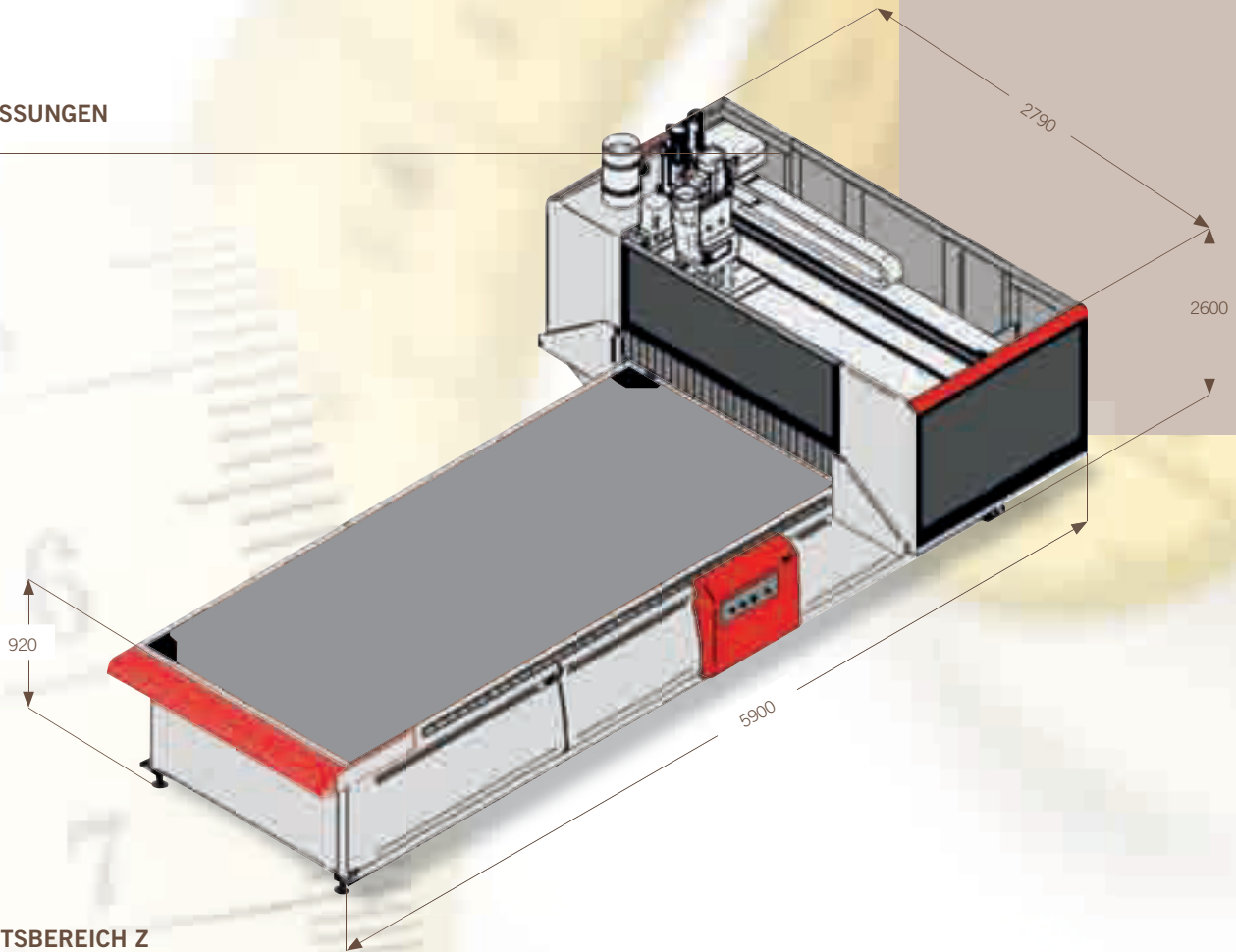
* X Abstand zwischen den Anschlängen – Y Fräsermitte als Bezugspunkt; Z Werkstückdurchgang

** nur Elektrospindel: Ø 200mm; Absaugluftbedarf 3.400 m3/h

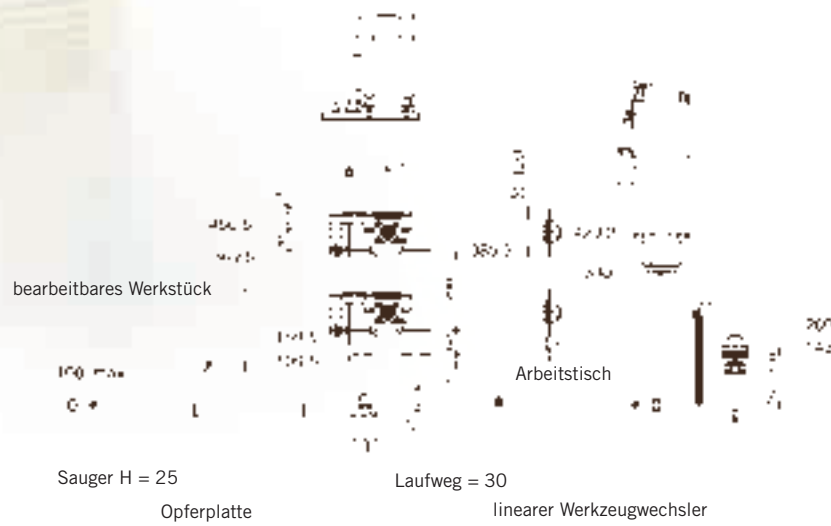
ARBEITSBEREICH X Y



ABMESSUNGEN



ARBEITSBEREICH Z



GERÄUSCHPEGEL

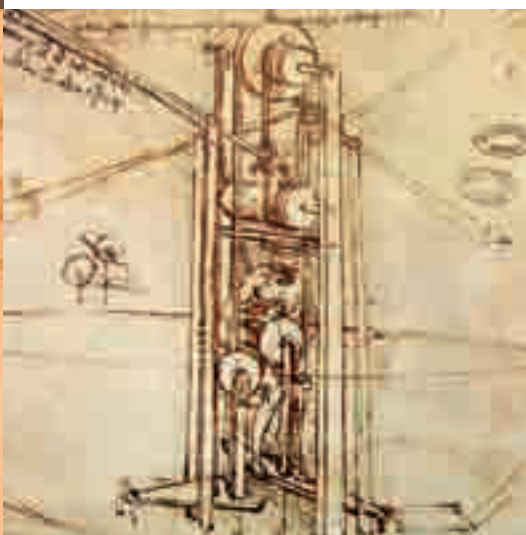
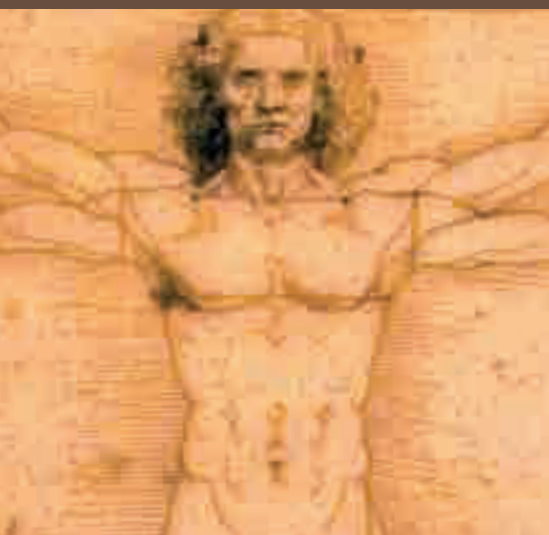
Betriebsbedingungen: BOHREN – FRÄSEN Norm gemäß: EN 848-3:2007+A2:2009

| | Hinweisnorm | Ungewissheitsfaktor K | Bohren | | Fräsen | |
|---|-------------------|-----------------------|--------|-------|--------|-------|
| | | | VSA | LAV | VSA | LAV |
| Lp: Akustischer Schallpegel am Bedienerplatz - dB (A) | EN ISO 11202:1997 | 4 | 80,2 | 83 | 72,8 | 87,2 |
| Lw: Emittierte akustische Leistung Niveau - dB (A) re 1pw | EN ISO 3746:1995 | | 97,6 | 101,2 | 91,4 | 107,5 |

Der maximale Wert des Schallpegels ist niedriger als 130dB (C)

VSA: Im Leerlauf und ohne Absaugung

LAV: Im Betrieb



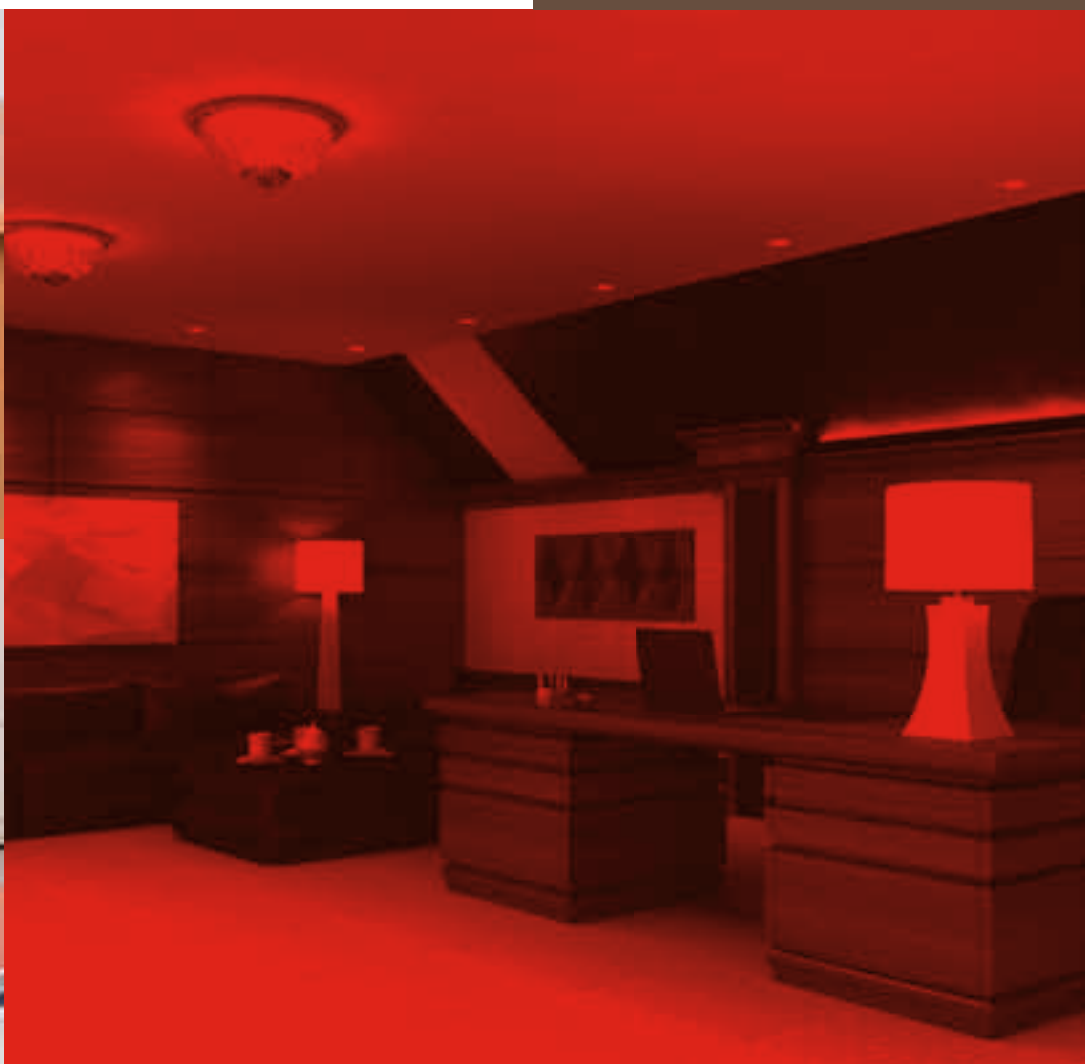
Eine führende Industriegruppe bei der Konzipierung, bei der Herstellung und beim Vertrieb von technologisch innovativen Lösungen für die Bearbeitung einer umfassenden Reihe von Materialien: Holz, Glas, Kunststoff, Marmor, Metall, Verbundwerkstoffen. Mit Spezialmarken in den verschiedenen Anwendungsbereichen und hochqualifizierten Zentren in der industriellen Bauteilproduktion, seit über 50 Jahren auf 5 Kontinenten präsent.

PASSION. Ist die Leidenschaft für unsere Arbeit. Der Mittelpunkt des Menschen, seine kreative Natur, sein Unternehmungsgeist und die Fähigkeit zur Teamarbeit.

TECHNOLOGY. Ist die wissenschaftliche Strenge, die die Kreativität in hochtechnologische, zugängliche Lösungen umwandelt, die fähig sind, Wettbewerbsvorteile zu schaffen.

PERFORMANCE. Ist das Engagement, das die Ergebnisse und den Erfolg unserer Partner verwirklicht, die den Lösungen der SCM Group vertrauen. Ist die Anerkennung als Lieferant von „langfristig andauernden Wettbewerbsvorteilen“.

KOMPETENTER PARTNER WELTWEIT FÜR ALLE BEREICHE DER MODERNEN HOLZBEARBEITUNG



Seit dem Jahre 1952 bietet SCM hochentwickelte und innovative sowie bedienerfreundliche Technologien für die umfassende Holzbe- und -verarbeitung in Handwerk und Industrie. Die Produkte werden über gut organisierte Service- und Vertriebsniederlassungen rund um

den Globus vertrieben. Zur kundennahen Beratung und Betreuung steht weltweit ein gut organisiertes Netz von ständig geschulten Servicetechnikern und Spezialisten zur Verfügung, das kontinuierlich weiterentwickelt und regional ausgebaut wird.

Die technischen Daten können je nach Maschinenausstattung variieren. In diesem Katalog sind die Maschinen mit Sonderzubehör dargestellt. Der Hersteller behält sich das Recht vor, alle Daten und Maße ohne Vorankündigung zu ändern; solche Änderungen beeinflussen nicht die Sicherheit laut CE Vorschriften.

SINCERT





Rev. n. 00 - 05/2011 - Acanto comunicazione - AD LifeInPixel - Mail Boxes Etc. Pesaro



SCM GROUP spa - SCM - Via Casale, 450 - 47826 Villa Verucchio (RN) - Italy
Tel. +39/0541/674111 - Fax +39/0541/674274 - www.scmgroup.com - scm@scmgroup.com