

Parkett-Profiliermaschine PAKE 70 FS

Nach Aufgabe der Stäbe in das Magazin der Zuführung AB (oder MA) werden zunächst die Längsseiten in der Parkett-Profiliermaschine Pake 70 FS bearbeitet. Dazu werden die Stäbe auf den Maschinentisch aufgelegt und durch eine breite Transportkette mit doppelten Kronenmitnehmern an den Ritz- und Vorprofiliersägen sowie an den Profil-Fräsern vorbeigeführt. Zur Massivholz-Bearbeitung steht auch eine Ausführung mit nur 2 Fräswellen zur Verfügung. Durch die Tischauflage der Stäbe werden in jedem Fall Paßgenauigkeiten und Geradheiten von ca. +/- 0,02 mm eingehalten.

Die Fräser sind standardmäßig mit Diamantschneiden ausgerüstet, zusätzlich können auch die Sägen in Ausführung diamantbestückt eingesetzt werden.

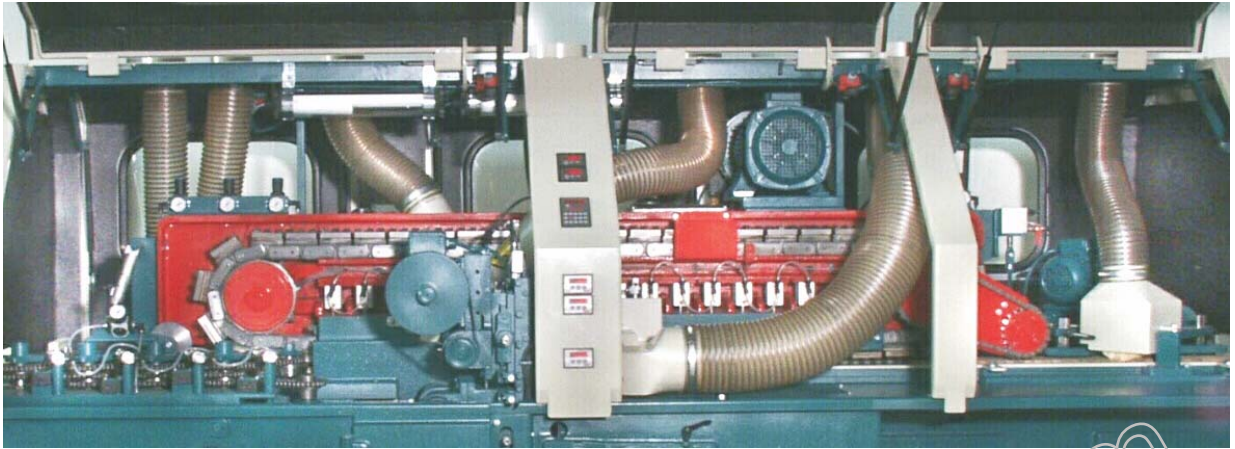
Alle Arbeitsspindeln (Sägen und Fräser) sind mit direktem Wegmeßsystemen und Digitalanzeigen (Auflösung 0,005 mm) ausgerüstet. Für eine Neueinstellung nach Werkzeugwechsel werden Geometrie-Normale mitgeliefert, die eine schnelle Voreinstellung der Werkzeuge ermöglichen. Die Feineinstellung der Werkzeuge erfolgt danach über die eingebauten Meßsysteme. Ein Werkzeug- oder Geometriewechsel beansprucht daher nur noch wenige Minuten.



Fertigparkett-Profiliermaschine Pake 70 FS

Die Kapselung des Arbeitsraumes der Maschine durch eine Schutzhaube reduziert die Belastung der Umgebung mit Spänen, Staub und Lärmemissionen erheblich.

Reinigung der Stäbe durch eine untere Putzbürste im Einlauf, anschl. Ausrichten der Parkettsäbe durch den seitlichen 4-Walzen-Einzug und Transport durch eine schwere und extrem präzise Transportkette, zusätzliche Putzbürste von oben am Auslauf.



4 unabhängig einstellbare Ritz- und Vor-Profiliersägen mit je 2 direkten Wegmeßsystemen zur schnellen und präzisen Einstellung

Option: Sägen Diamant-bestückt

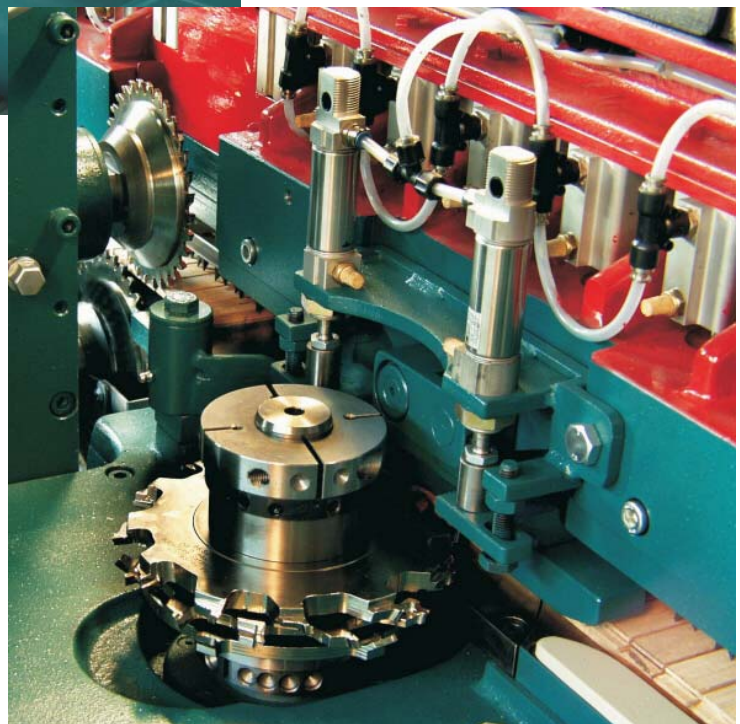
Zusätzliche pneumatische Druckstücke für große Holzbreiten (bis 200 mm)

Kompakte Anordnung der Arbeitswellen

Pneum. einstellbarer Kettendruck

Exakt gegenüberliegende Fräser mit Diamant-Werkzeugen auf Hydrospann-Buchsen und Höhen-Feineinstellung für:

- perfekte Nute-Feder Verbindung,
- lange Profilkonstanz,
- keine Ausrisse oder Ausbrüche
- keine Überzähne und
- höchste Geradheit der Stäbe



Parquet-Profiliermaschine PAKE 70 FS

Technische Daten:

Standardausführung mit Schutzhaube

Alle Werkzeugachsen mit direkten Wegmesssystemen (x + y)

Transportkette mit 188 or 282 Kronenmitnehmern (4- oder 6-kant) M10 (doppelreihig)

Holzbreite: 65 - 100 mm (min. 55 mm, max. 200 mm)

Holzstärke: 8 - 13 mm (je nach Werkzeuge bis 25 mm)

Holzlänge: 200 - 800 mm (auf Wunsch bis 2500 mm)

Vorschub (regelbar): 10 - 40 m/min.

Absaugung (35 m/sek): 2,4 m³ / sek.

Druckluft (6 bar): ca. 180 NL/min.

Gesamte elektr. Leistung: ca. 25 kW

Motoren:

4 Stück 2,2 kW, 3000 U/min. für die Sägewellen

2 Stück 4,0 kW, 3000 U/min. für die Fräswellen

1 Stück 5,5 kW, 1500 U/min. für den Vorschub

1 Stück 0,75 kW, 1500 U/min für den Einzug

2 Stück 0,37 kW, 1390 U/min für die Putzbürsten

Spindel-Drehzahlen:

Sägewellen: 7200 U/min.

Fräswellen: 5600 U/min.

Werkzeuge:

1 Satz DIAMANT Nut & Federfräser 180 mm Durchm., 60 mm Bohrung
auf Hydro-Duo-Buchsen, 40 mm Bohrung, 60 mm Aussendurchm.

1 Satz = 5 HM- Kreissägen für Nut & Feder bestehend aus:

Federseite:

1 Stück 150 x 4,0 / 3,0 x 65, Z = 32 FZ

1 Stück 170 x 3,5 / 2,5 x 65, Z = 32 WZ

1 Stück 150 x 3,5 / 2,5 x 65, Z = 24 FZ

Nutseite:

1 Stück 150 x 3,5 / 2,5 x 65, Z = 24 WZ

1 Stück 150 x 3,5 / 2,5 x 65, Z = 32 WZ

Gewicht: ca. 3200 kg

Abmessungen (L x B x H): ca. 3500 x 1350 x 1700 mm

Doppelabkürz-, Nut- und Federmaschine, Typ PaKü

Double cross-cut, tongue and groove machine, type PaKue

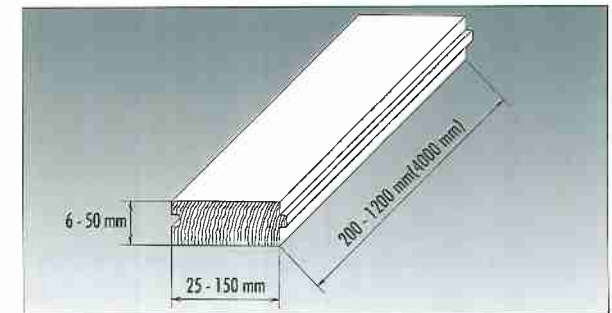
Double scie à raccourcir, à couper rainures et languettes, modèle PaKue



Die Maschine ist zum Abkürzen und Profilieren der beiden Enden von Parkettstäben konstruiert und mit 2 bis 6 Arbeitswellen lieferbar. Sie kann mit automatischer Beschickungsvorrichtung oder mit einem Magazin für Handbeschickung ausgerüstet werden. Die Längeneinstellung erfolgt durch Positioniersteuerung. Leistung: 30–150 Stäbe/min.

The machine is designed for cross-cutting and end-matching parquet blocks and is available with 2 to 6 working shafts. It can be supplied with an automatic in-feed unit or with a hopper for manual in-feed. The cutting length is adjusted by an automatic positioning system. Capacity: 30–150 blocks/min.

La machine est construite à couper exactement à équerre et profiler les bouts des frises de parquet. Elle peut être équipée de 2 à 6 arbres de travail et d'un dispositif d'alimentation automatique ou d'un magasin pour l'alimentation à main. La longueur de coupe est réglée par un système de positionnement automatique. Capacité: 30–150 frises/min.



Technische Änderungen vorbehalten

Techn. Daten

Zuführung MA:

Holzbreite: 30 - 150 mm
Holzstärke: 10 - 50 mm
Holzlänge: 200-800 (1200) mm
Vorschub: 10 - 50 m/min.

Abmess. MA:

Länge: 1500 (1900) mm
Breite: 800 mm
Höhe: 1500 mm
Gewicht: 650 (800) Kg

Vorhobel VH-3:

Holzbreite: 30 - 120 (170) mm
Holzstärke: 10 - 50 mm
Holzlänge: 200-800 (2500) mm
Vorschub: 10 - 60 m/min.
Absaugung: 7200 m³/h

Abmess. VH-3:

Länge: 3000 (4900) mm
Breite: 900 mm
Höhe: 1550 mm
Elektr. Leistung: 25 kW
Gewicht: 2600 (2800) Kg

Parketthobel Pake

70:
Holzbreite: 30 - 120 (170) mm
Holzstärke: 10 - 50 mm
Holzlänge: 200-800 (2500) mm
Vorschub: 10 - 60 m/min.
Absaugung: 9600 m³/h

Abmess. Pake 70:

Länge: 3250 (5150) mm
Beite: 1350 mm
Höhe: 1550 mm
Elektr. Leistung: 30 kW
Gewicht: 3600 (3800) Kg

Doppelabkürz

Pakue 6:
Holzbreite: 30 - 120 (200) mm
Holzstärke: 10 - 50 mm
Holzlänge: 200-1200 (5500) mm
Vorschub: 30 - 160 Stk./min.
Absaugung 5600 m³/h

Abmess. Pakue 6:

Länge: 2050 mm
Breite: 2500 (7800) mm
Höhe: 1500 mm
Elektr. Leistung: 14 kW
Gewicht: 2400 (3500) Kg

Leistung:
(m²/8h)

