



Combinées série

elite S

CU 410 elite S

FS41 elite S

ST5 elite S


TECNOMAX

TECNOMAX

A brand of SCM GROUP

Tecnomax est une marque du groupe SCM

100% made in Italy



La marque **Tecnomax** a été créée pour identifier la gamme de produits à usage professionnel ; à partir des machines combinées universelles jusqu'aux machines mono-fonctions ; il se joint à la marque **Minimax** qui travaille depuis plus de 30 ans dans le secteur de machines à bois.

Un réseau consolidé de filiales et de distributeurs répartis dans 120 pays.

Un service après-vente efficace et ramifié est garanti dans le monde entier.

CU410 - ST5 - FS41 **elite S**

La gamme **ELITE S**

SINCERT



CU410 Elite S
en configuration CE



ST5 Elite S
en configuration CE

TECNOMAX

Pour ceux qui veulent le maximum, **Elite S** affiche les meilleures performances et solutions technologiques sur une combinée.

Avec sa technologie de pointe, la série **Elite S** assure des performances et une fiabilité inégalées.



FS41 Elite S
en configuration CE



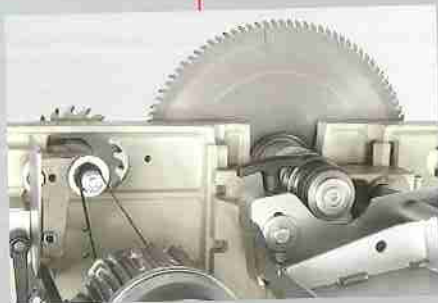
Les dimensions généreuses et la construction robuste rendent ces machines uniques et leur permettent de répondre aux besoins des professionnels les plus exigeants.

La nouvelle série de combinées **Elite S** est destinée à devenir la nouvelle référence dans le secteur des combinées professionnelles.

CU410 - ST5 - FS41 elite S

Règle d'équarrissage
télescopique avec 2
butées réversibles

Châssis à équarrir
en dotation standard



Lame de diamètre 350 mm. avec
capacité de coupe de 118 mm. de
hauteur et inciseur de diamètre 120 mm.
avec moteur indépendant



3 vitesses de la scie (3500, 4200,
5000 t/min.) disponibles à demande



Système de mise au point des
groupes par des volants avec
affichage de la position.

Sur demande, un système de
mise au point électrique est
également prévu.

Uniques au monde!



Toupie à 4 vitesses disponible en version fixe ou inclinable 90/45 degrés



Tables à dégauf de longueur 2200 mm. en fonte nervurée avec ouverture à soulèvement simultané

Arbre dégauf à 4 couteaux et de diamètre 100 mm.

Réglage micrométrique sur crémaillère du guide scie

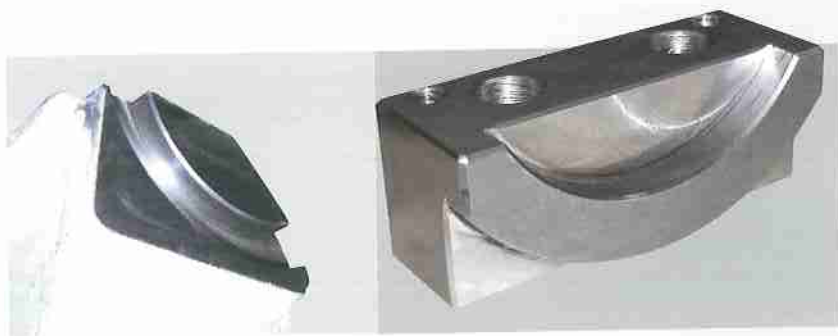
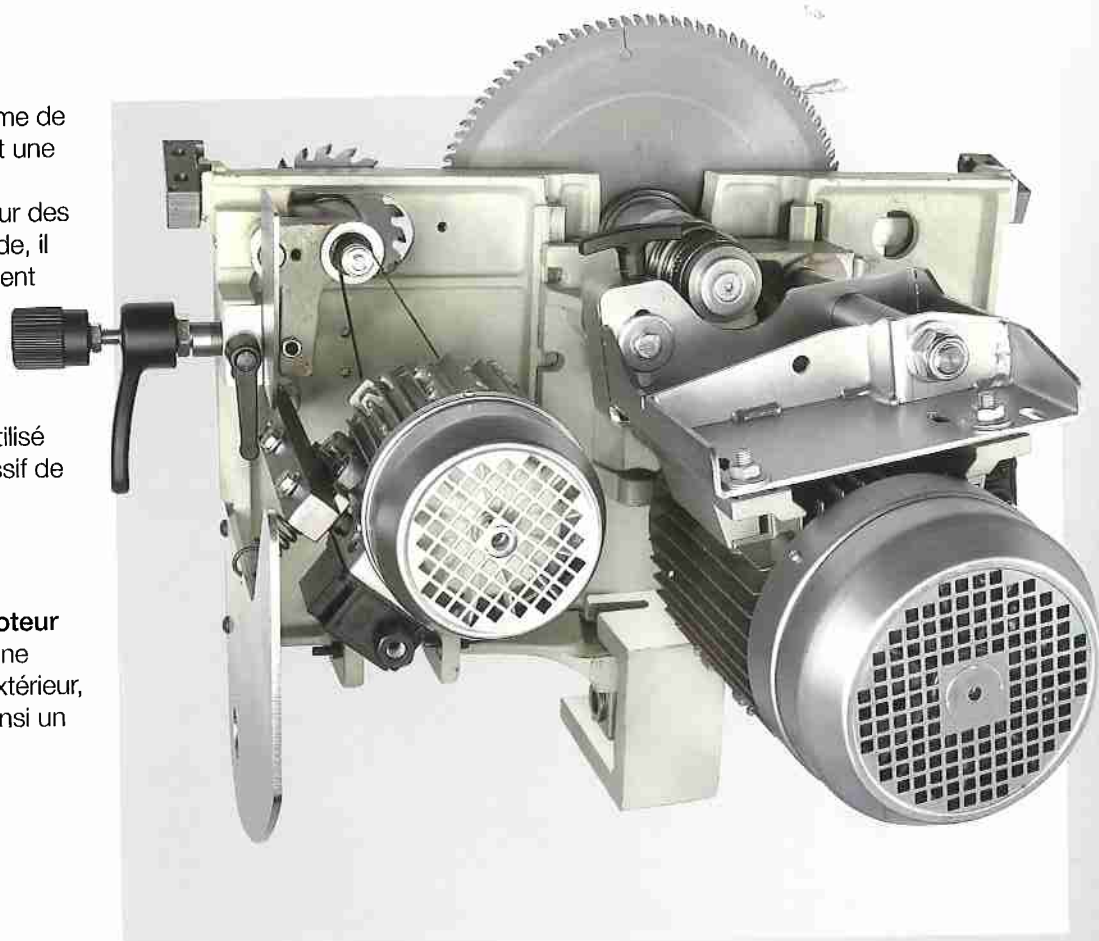


CU410 ST5 elite S

Groupe scie

Le groupe scie peut loger une lame de 350 mm de diamètre, permettant une hauteur de coupe de 118 mm. Tout le groupe peut être incliné sur des supports en fonte et, sur demande, il peut être équipé de fonctionnement à 3 vitesses : le seul de sa catégorie ! Grâce à l'équilibrage parfait des parties mobiles, il ne présente aucune vibration et il peut être utilisé aussi pour la coupe du bois massif de forte épaisseur.

Dans la version **standard**, les combinées CU 410 et ST5 sont équipées d'un **inciseur avec moteur indépendant** de 0,55 kW et d'une lame de 120 mm réglable de l'extérieur, sans besoin de clés, assurant ainsi un positionnement rapide et précis sans jeux.



La **rotation** du corps oscillant s'effectue sur 2 appuis en demi-lune de diamètre 120 mm : une solution rigide et fiable dans le temps.

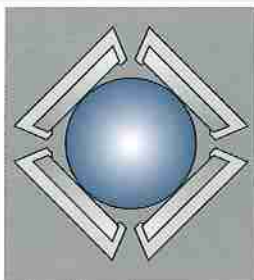


Le **soulèvement** du groupe lame se fait par une structure robuste en fonte avec système à queue d'aronde.

- > Excellente précision
- > Glissement doux et silencieux
- > Fiabilité pendant le temps

Qualité et finition de coupe sans égales!

Le système de coulissement du chariot par glissières prismatiques, trempées et rectifiées, garantit des coupes précises et droites. La précision est garantie dans le temps grâce au procédé exclusif de montage.



**Garanti
5 ans !**



La fixation des glissières se fait sans colle car l'épaisseur de celle-ci pourrait influencer sur le coulissement. Elles sont bloquées par rivetage de l'alliage léger sur toute leur longueur.

Équarrissage de panneaux

Le support d'équarrissage de grandes dimensions avec rouleau fou à l'extrémité facilite le chargement des panneaux. La règle d'équarrissage télescopique, munie de butées réversibles, permet d'effectuer l'équarrissage de panneaux 3200 x 3200 mm et d'exécuter des coupes d'angle jusqu'à 45 degrés sur les deux côtés du support.



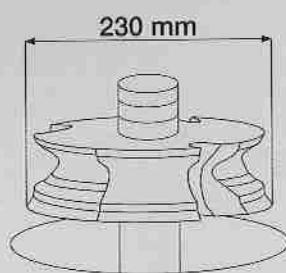


Nouveau groupe toupie de grandes dimensions

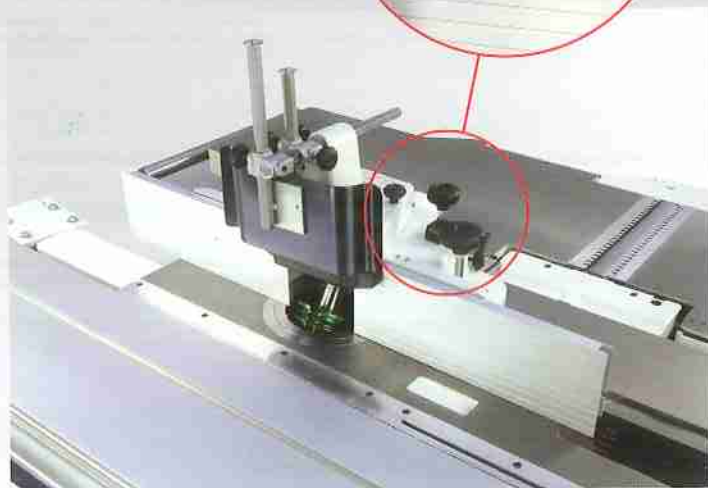
Les 4 vitesses standards (3500/6000/8000/10000 t/mm à 50Hz) permettent d'effectuer tous types d'usinage, du profilage au tenonnage jusqu'au ponçage.



L'arbre toupie inclinable de 45 degrés vers l'intérieur de la machine est disponible sur demande.



La capacité maximale de l'outil utilisé pour le profilage, escamotable sous la table, est de 230 mm de diamètre.



La nouvelle coiffe toupie utilise un système de réglage des guides par crémaillère et dispose d'un lecteur digital mécanique.



La coiffe peut être enlevée et repositionnée sans perdre la position d'usinage.

CU410 FS41 elite S

Groupe arbre-dégau



Groupe de rabotage avec arbre de 100 mm de diamètre et 4 couteaux et système d'entraînement en entrée par rouleau à denture hélicoïdale assurant un entraînement régulier et sans à-coups du bois.

La hotte d'aspiration est toujours positionnée sur le même côté de la machine, aussi bien pour les dégauchissages que pour les rabotages.



Table de rabotage avec système de soulèvement par 4 colonnes robustes.



2 vitesses d'entraînement à l'épaisseur standard (7 et 14 m/min.)



Unique!!!

Tables dégauch de longueur 2200mm.

Pour rendre des pièces très longues parfaitement planes, il est impératif de disposer de tables très longues.

Les tables de la série Elite S répondent à cette exigence sans besoin de rallonges, ce qui assure un usinage extrêmement précis.



Les tables sont en fonte nervurée et leur surface est soigneusement usinée pour les rendre parfaitement planes et précises au cours du temps.

Des essais rigoureux effectués au Centre R & D SCM ont permis l'application de solutions technologiques qui rendent la série Elite S très sûre et silencieuse.

elite S

Dispositifs optionnels



Comfort
Déplacement vertical motorisé de tous les groupes opérateurs (indicateur digital pour toupie et table rabot)



Précâblage et support escamotable pour dispositif d'entraînement
Cette solution permet d'escamoter complètement le dispositif et il évite toute interférence avec d'autres parties de la machine.



Visualisateur digital pour la lecture de la cote sur le guide parallèle, équipé d'un dispositif digital composé par un écran et bande magnétique



Unique!!!
3 vitesses de la scie
(3500, 4200, 5000 t/min.)

TECNOMAX



Mortaiseuse en fonte, avec hotte d'aspiration de diamètre 120 mm. et mandrin de 6 mm.



Mandrin à pince 5-10-16 mm.



Mandrin type Wescott

Arbre dégau Tersa avec couteaux à jeter

Les couteaux sont automatiquement bloqués par la force centrifuge, un gage de sécurité et de précision au cours de l'usinage. Le système sans vis de fixation rend très rapide le remplacement des couteaux.



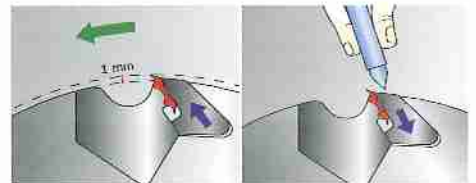
Le système révolutionnaire de fixation des couteaux à l'arbre dégau élimine les temps de mise au point.

Le positionnement des couteaux dans l'arbre dégau est très simple.

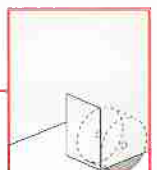


Les couteaux se bloquent d'eux-mêmes au démarrage de la machine par effet de la force centrifuge. La hauteur de tous les couteaux se règle parfaitement de manière automatique.

Le remplacement des couteaux se fait en un tour de main en débloquant les lardons à pression.



Rouleau d'entraînement en sortie recouvert de caoutchouc pour le rabotage. Ce dispositif en option assure la qualité et l'excellente finition de la pièce usinée.



Roues intégrées dans le bâti, pour faciliter le déplacement de la machine.



Dispositif pour usinages de tenonnage
composés par:

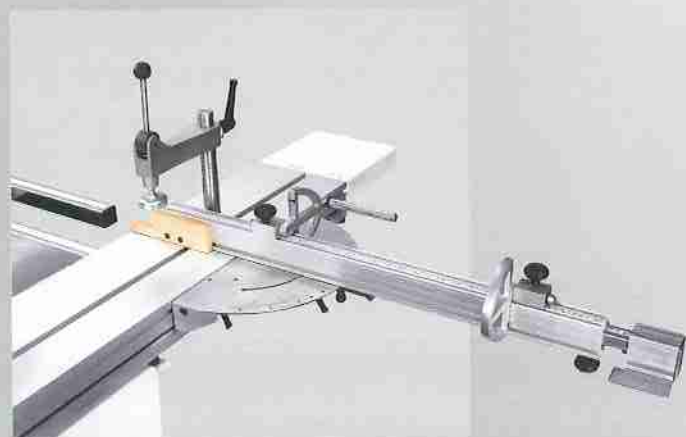
- table
- protection pour outils de diamètre 275 mm.
- hotte d'aspiration (diamètre 120 mm.)



Toupie inclinable 90-45 degrés



Arbre toupie interchangeable



Dispositif pour coupes angulaires composé par:

- guide télescopique avec **deux butées réversibles**
- prédisposition pour la sélection de l'angle

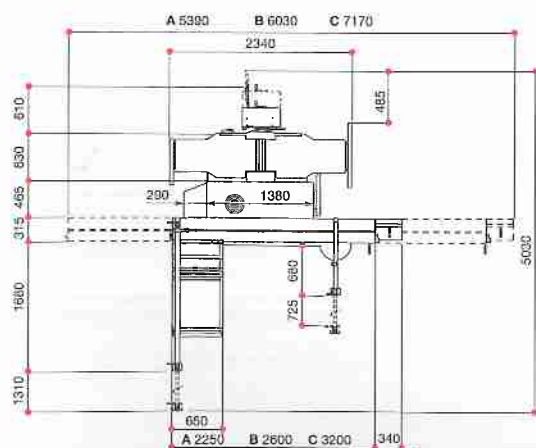


Protection lame de type suspendu

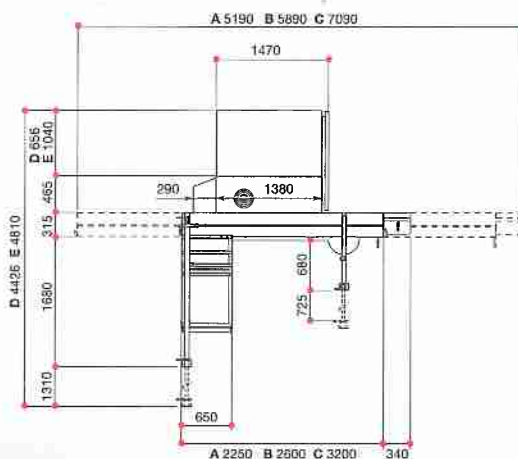
- N.B. Disponible seulement sur ST5
- N.B. Standard pour versions C.E. et USA/CANADA

		CU410	ST5	FS41
Dégauchisseuse				
Largeur utile d'usinage tables dégauch	mm	410	-	410
Longueur totale des tables dégauch	mm	2200	-	2200
Guide dégauch inclinable	degrés	90-45	-	90-45
Diamètre arbre dégauch/n° couteaux	mm/n°	100/4	-	100/4
Dimension couteaux dégauch HSS standard	mm	410x30x3	-	410x30x3
Vitesse de rotation arbre dégauch	t/min	5000	-	5000
Prise de bois max. à la dégauch	mm	5	-	5
Raboteuse				
Dimensions table rabot	mm	410x775	-	410x775
Vitesse d'avancement au rabot	m/min	7/14	-	7/14
Hauteur min./max. d'usinage au rabot	mm	3/240	-	3/240
Longueur min. d'usinage au rabot	mm	180	-	180
Scie circulaire				
Dimensions table scie-toupie	mm	1380x465	1380x465	-
Inclinaison lame scie	degrés	90-45	90-45	-
Max. diamètre lame scie avec inciseur monté	mm	350	350	-
Dépassement max. lame scie de la table à 90° avec lame de 350 mm	mm	118	118	-
Vitesse de rotation scie	t/min	4200	4200	-
Diamètre lame inciseur	mm	120	120	-
Vitesse de rotation inciseur	t/min	9200	9200	-
Puissance moteur inciseur	kw (ch)/Hz	0,55 (0,75)/50	0,55 (0,75)/50	0,65 (0,9)/60
Capacité maxi d'équarrissage (CE) standard	mm	2320	2320	-
Largeur de coupe au guide parallèle	mm	1000	900	-
Toupie				
Longueur utile de l'arbre toupie	mm	125	125	-
Vitesse rotation mécanique arbre/toupie à 50 Hz	t/min	3500-6000	3500-6000	-
		8000-10000	8000-10000	
Dimension maxi de l'outil escamotable sous la table	mm	230x85	230x85	-
Diamètre max. de l'outil en tenonage	mm	275	275	-
Autres spécifiques techniques				
Hotte d'aspiration n°/diamètre	mm	3/120	2/120	1/120
Poids net machine base	kg	1365	900	500
Motorisations disponibles				
Moteurs 4kW 5,5ch 50Hz (4,8kW 6,6ch 60Hz) triphasés	(n°)	● (3)	● (2)	● (1)
Moteurs 5,5kW 7,5ch 50Hz (6,6kW 9ch 60Hz) triphasés	(n°)	○ (3)	○ (2)	○ (1)
Moteur 3,6kW 4,8ch 60Hz monophasé	(n°)	○ (3)	○ (2)	○ (1)

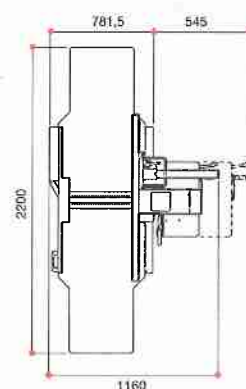
○ = optionnel ● = standard



CU410



ST5



FS41

A = chariot 2250
B = chariot 2600
C = chariot 3200

D = avec table supplémentaire 1110x695mm
E = avec table supplémentaire 1110x1070mm

Dans ce catalogue, les machines sont représentées avec des options. La société se réserve le droit de modifier les données techniques et les dimensions sans préavis, ces modifications n'influencent pas la sécurité prévue par les normes CE.