

AL-KO

QUALITY FOR LIFE

BROYER – ÉVACUER – BRIQUETER

POSSIBILITÉS DE VALORISATION DES DECHETS AL-KO



VOTRE GAIN
AU POSTE DE
TRAVAIL.



■ MADE
■ IN
■ GERMANY

BROYER, ÉVACUER, BRIQUETER

LE CONFORT DE LA VALORISATION

AL-KO vous offre la gamme complète de solutions pour la valorisation des déchets comme complément de votre installation d'aspiration AL-KO : des écluses et des escargots, des broyeurs et des presses à briquettes puissantes qui réduisent non seulement le volume des résidus de production. Grâce à leur valeur de combustion élevée et le retour au chauffage avec des combustibles non fossiles, vous pouvez contribuer avec la presse à briquettes au refinancement de votre installation.



Leurs atouts :

- | Faible consommation d'énergie
- | Construction peu encombrante
- | Finition de haute qualité
- | Longue durée de fonctionnement
- | Peu d'entretien
- | Utilisation simple
- | Excellent rapport qualité/prix

PRESSES À BRIQUETTES

Caractéristiques techniques	APC 30/50	APC 50/70	APV 60	APV 80	APV 100	APV 120
Diamètre des briquettes	50 mm	70 mm	50 mm	60 mm	70 mm	80 mm
Rendement	30 – 50 kg / h	50 – 70 kg / h	60 – 90 kg / h	80 – 100 kg / h	100 – 150 kg / h	120 – 180 kg / h
Puissance du moteur	5,5 kW	7,5 kW	7,5 kW	7,5 kW	11 kW	11 kW
Poids	650 kg	750 kg	820 kg	870 kg	1 000 kg	1 050 kg

ESCARGOTS

L'escargot compact est une excellente alternative au puits de déversement. Évacuation par écluse bridée de 960 ou 440 mm. Possibilité de mise en attente de la matière.

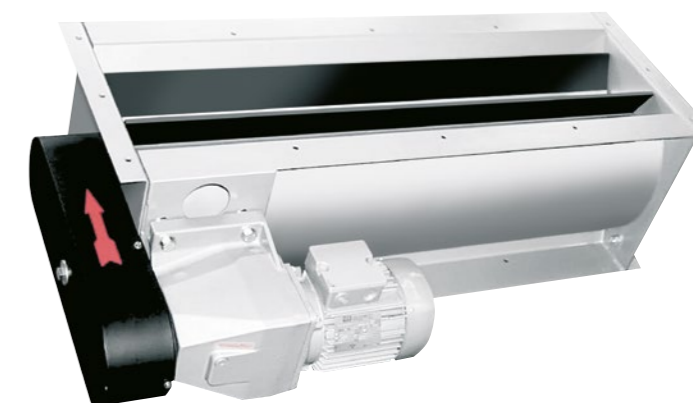


ÉCLUSES ROTATIVES

L'écluse AL-KO évacue sans pression vos matières à déverser comme la poussière, les copeaux ou les granulés depuis l'installation de filtration dans des silos, conteneurs ou big packs. Testée selon la directive produit ATEK 94/9/UE. Utilisation possible pour les matières à températures allant jusqu'à 50° C.



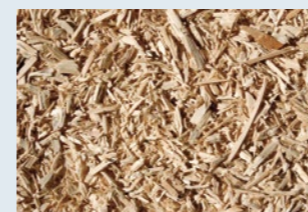
Caractéristiques techniques	ZRS 440	ZRS 960
Entrée	250 x 440 mm	250 x 960 mm
Sortie	208 x 440 mm	208 x 960 mm
Hauteur de construction	330 mm	330 mm
Poids complet	70 kg	100 kg
Puissance de transport maxi. à un régime d'écluse de 4 tr/min.	7.250 l/h	15.816 l/h
Puissance de transport maxi. à un régime d'écluse de 12 tr/min.	21.750 l/h	47.450 l/h
Plage de température	à 130° C	à 130° C



BROYEUR

Caractéristiques techniques

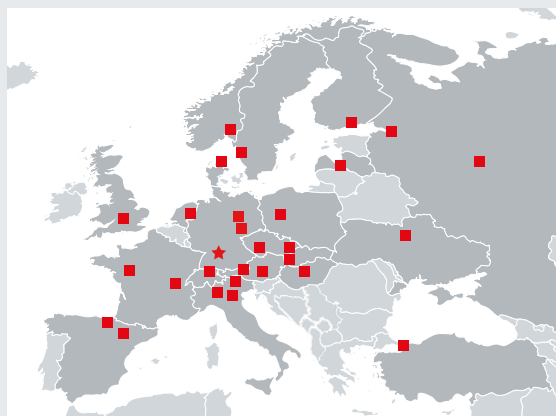
Orifice d'alimentation	630 x 800 mm
Contenu de l'entonnoir	0,6 m³
Diamètre du rotor	252 mm
Vitesse du rotor	70 – 90 tr / min
Puissance nécessaire	15 – 18,5 kW
Outils de coupe	14
Tailles de tamis	8 – 40 mm
Diamètre de manchon d'aspiration	160 mm
Poids	1 300 kg
Longueur totale	1 737 mm
Largeur totale	1 167 mm
Hauteur totale	1 650 mm



LE GROUPE AL-KO – VOTRE PARTENAIRE PERFORMANT !

Rien qu'en Europe, deux millions de clients optent chaque année pour les produits de qualité AL-KO. Avec 4 200 employés sur plus de 50 sites en Europe, aux USA, en Afrique, en Asie et en Australie, nos produits s'imposent et séduisent non seulement les Européens mais aussi le monde entier. La preuve qu'aujourd'hui encore, les produits européens ont un bel avenir devant eux – à condition de miser de manière conséquente sur l'innovation et sur une qualité irréprochable.

Avec nous, misez sur l'avenir et bénéficiez, en qualité de client et partenaire, de la capacité de performance, de la qualité et de la sécurité de la marque AL-KO et de ses secteurs d'activités : AL-KO Technique de véhicules, AL-KO Motoculture de plaisance, AL-KO Technique de l'air.



AL-KO THERM GMBH
Domaine technique d'aspiration
Hauptstraße 248 – 250
89343 Jettingen-Scheppach
Allemagne
Tél. +49 8225 39-2412
Fax +49 8225 39-2435
absaug.technik@al-ko.de
www.al-ko.com

Remis par votre partenaire AL-KO :