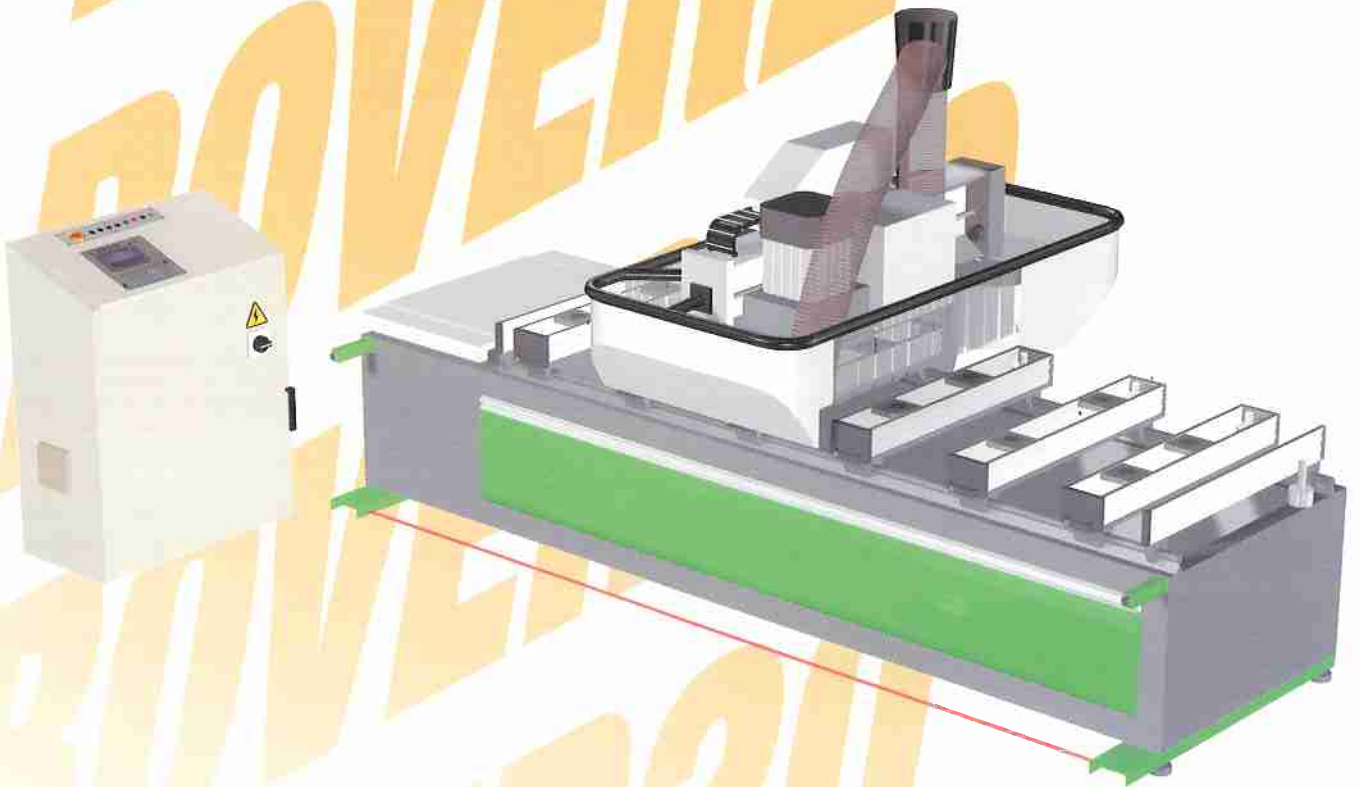


# rover 20



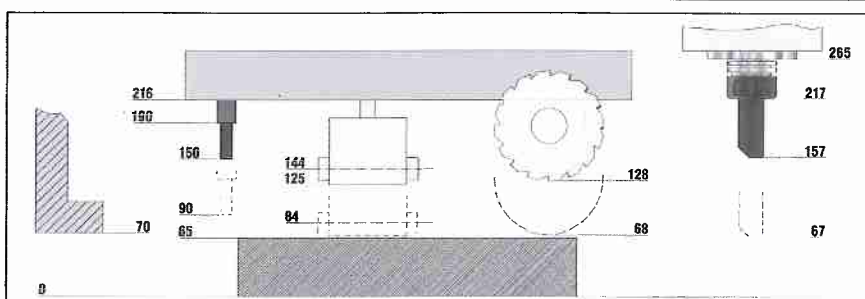
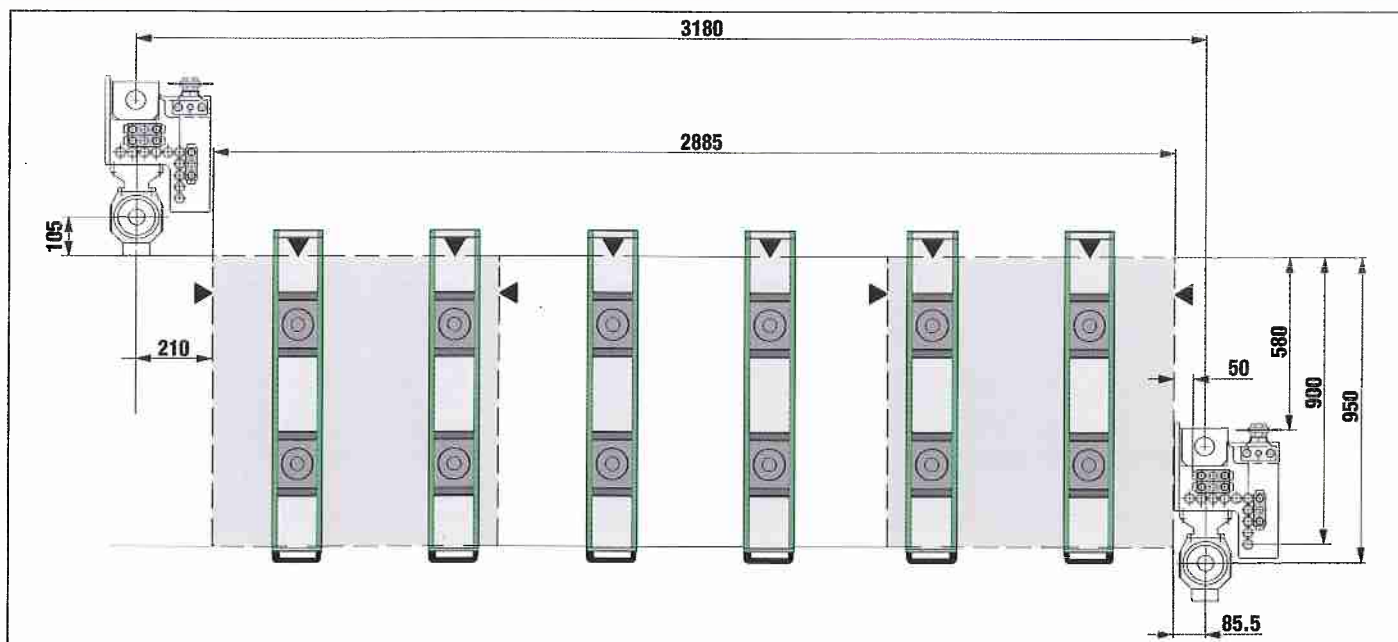
# ROVER20

# ROVER20



# BIESSÉ

# informazioni tecniche informations techniques



**Campo di lavoro standard**  
Champ de travail standard

**Corsa asse Z**  
Course axe Z

## DATI TECNICI/DONNÉES TECHNIQUES

**ROVER 20**

	mm	
<b>Campo di lavoro utile/Champ de travail utile:</b>		
asse X /axe X		2885
asse Y (per forature)/axe Y (pour perçages)		900
asse Y (per fresature)/axe Y (pour fraisages)		950
<b>Velocità max programmabile: /Vitesse max. programmable</b>	m/1'	
asse X /axe X		75
asse Y /axe Y		45
asse Z /axe Z		15
<b>Mandrini per forature verticali/Broches pour perçages verticaux</b>	nr.	10
<b>Mandrini per forature orizzontali sui 4 lati del pannello/Broches pour perçages horizontaux sur les 4 cotés du panneau</b>	nr.	6
<b>Massimo spessore pannello lavorabile/Epaisseur maximum du panneau façonnable</b>	mm	65
<b>Velocità di rotazione dei mandrini/Vitesse de rotation des broches</b>	giri/1' Tr/min	4000
<b>Unità a fresare installabili/Groupes de façonnage pouvant être installés</b>	nr.	1
<b>Potenze disponibili/Puissances disponibles</b>	HP CV	5
<b>Velocità di rotazione/Vitesse de rotation</b>	giri/1' Tr/min	1000+24000
<b>Piani di lavoro standard/Plans de travail standard</b>	nr.	6
<b>Ventose per piano di lavoro/Ventouses par plan de travail</b>	nr.	2
<b>Capacità pompa del vuoto/Débit pompe à vide</b>	m <sup>3</sup> /h	40
<b>Controllo numerico/Contrôle numérique</b>		NC 400