

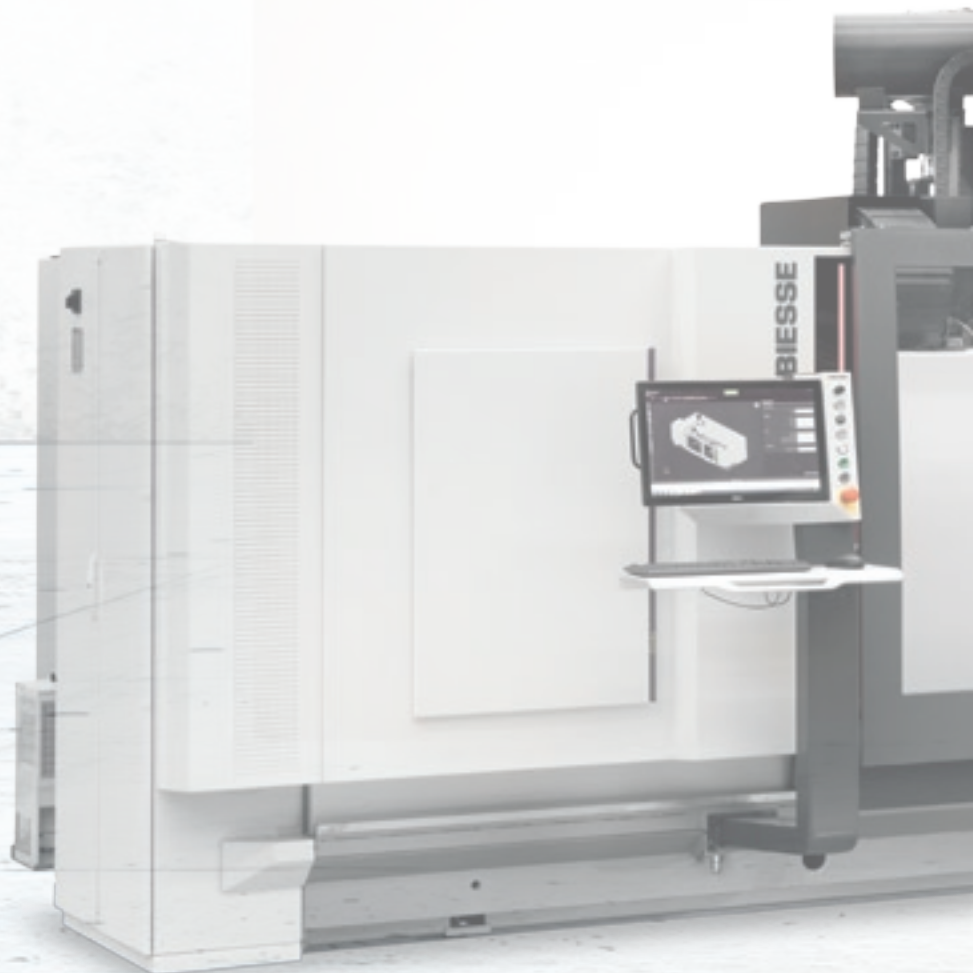
Rover M5

centre d'usinage à contrôle numérique



 **BIESSE**

Quand compétitivité
signifie produire des
objets d'art



Made **In** Biesse

Le marché requiert

un changement dans les procédés de production permettant **d'accepter le plus grand nombre de commandes possibles**. Tout en maintenant de hauts standards de qualité, une personnalisation des pièces produites avec des **délais de livraison rapides et fiables**, le tout répondant aux exigences des architectes les plus créatifs.

Biesse répond

par des **solutions technologiques** qui valorisent et supportent l'habileté technique et la connaissance des processus et des matériaux.

Rover M5 est le centre d'usinage pensé pour la réalisation de produits particuliers et uniques, objets de volumes et de design. Une technologie unique dans son genre, étudiée pour réaliser des usinages complexes à un coût abordable.

- ▶ **Passage pièce unique sur le marché.**
- ▶ **De nombreuses possibilités d'outillage pour bloquer les éléments aux formes complexes.**
- ▶ **Plus grande visibilité en toute sécurité.**
- ▶ **Ergonomique et compacte sur trois dimensions.**

Technologie pour l'artisan



Rover **M5**
centre d'usinage à contrôle numérique



Passage pièce unique sur le marché

Il est possible de charger sur la machine des pièces jusqu'à 536 mm de hauteur.



Haute qualité de finition

Biesse utilise les mêmes composants de haut niveau pour toutes les machines de sa gamme Rover.



BHZ 17 L

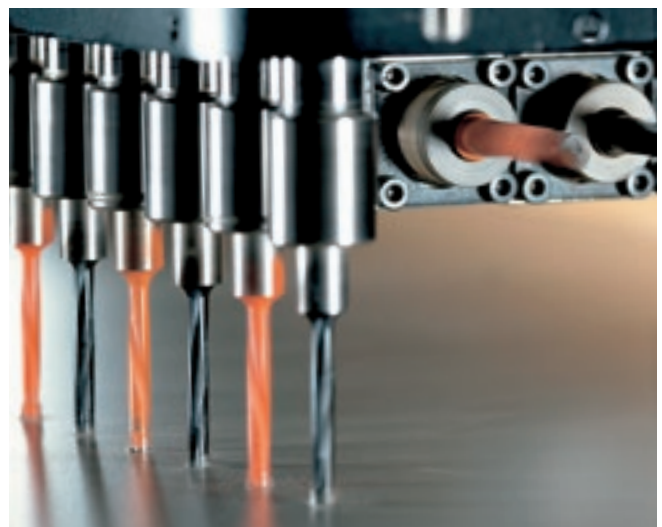
17 outils avec rotation jusqu'à 6 000 tours/min réglable par inverseur pour une qualité et une précision de perçage optimales.



Les électrobroches, les têtes de perçage et les agrégats sont conçus et réalisés pour Biesse par HSD, entreprise leader mondiale du secteur de la mécatronique.



13 kW de puissance disponible dès 12 000 tours/min avec rotation des axes A et C «endless» pour éliminer les reprises sur la pièce.



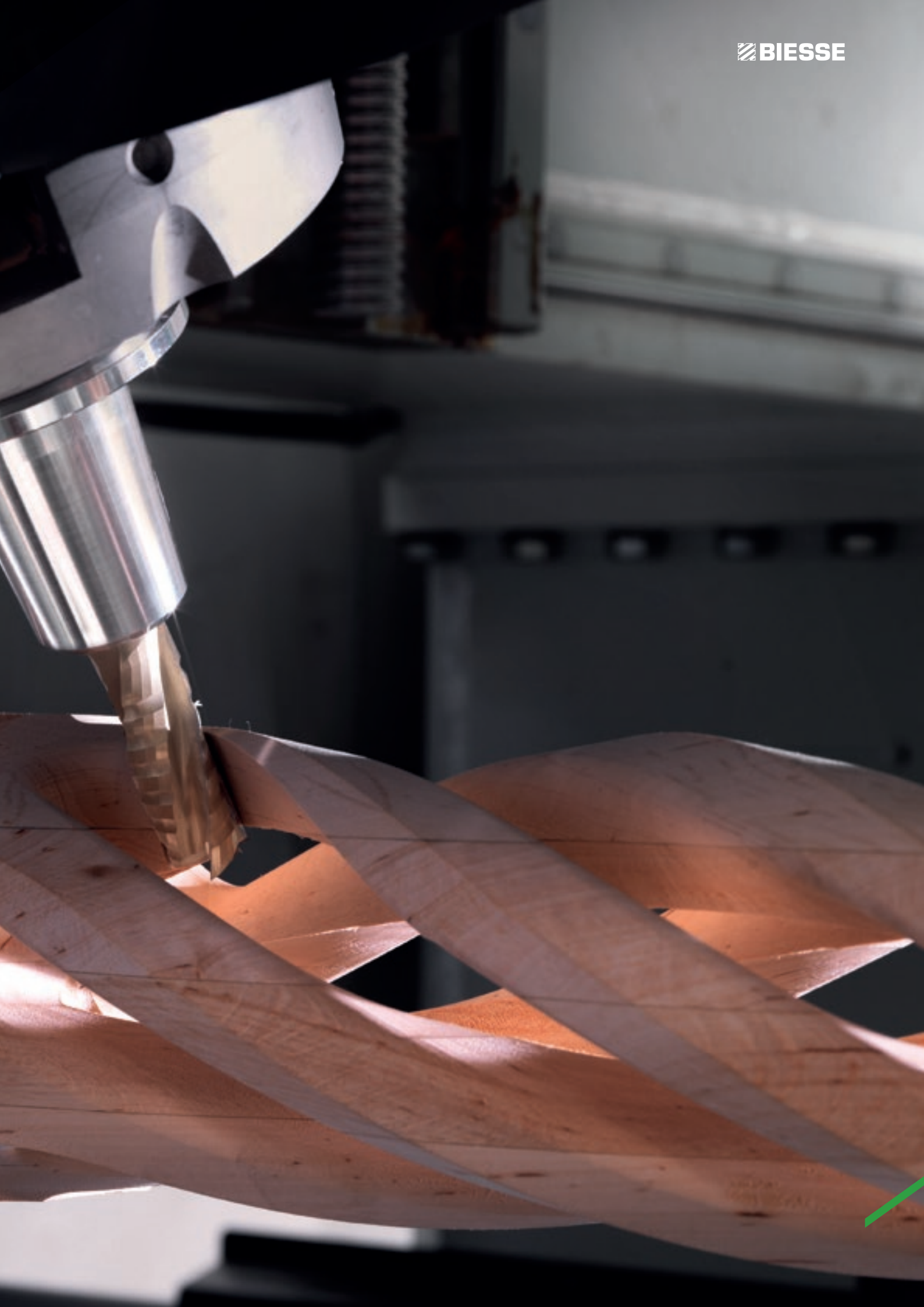
Technologie conviviale

L'unité opératrice à 5 axes, équipée d'une électrobroche HSD de 13 kW et d'un dispositif de rotation à 360 degrés en continu sur l'axe vertical et l'axe horizontal, permet d'effectuer l'usinage de pièces aux formes complexes, garantissant qualité, précision et une fiabilité totale dans le temps.

5 AXES

La haute technologie des centres d'usinage les plus vendus au monde répond aux exigences d'utilisation de ceux qui travaillent le bois.

Mariage parfait entre innovation Biesse et génie italien.



De nombreuses possibilités d'outillage pour bloquer les éléments aux formes complexes

Le plan de travail peut être personnalisé selon les exigences d'usinage et permet de bloquer les pièces de volume élevé, moules, etc.

Il est possible de charger tout type d'équipement pour l'usinage des éléments les plus particuliers.



3 solutions possibles:

- ▶ 4 ou 6 plans ATS avec SA (Set Up Assistance).
- ▶ 4 plans UFT (Universal Flat Table).
- ▶ solution mixte avec 3 plans ATS et 2 plans UFT.

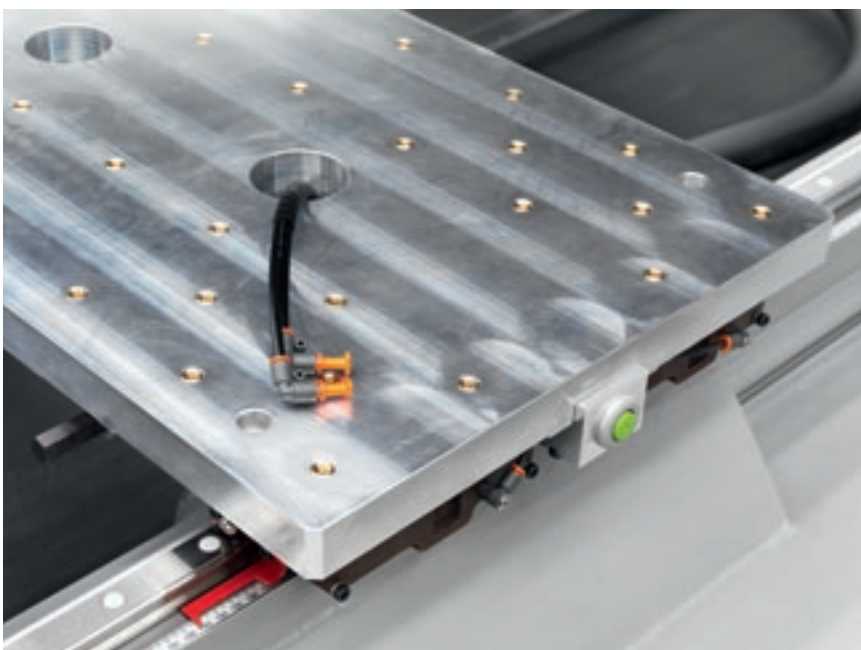


Module pour le système de blocage par le vide.



SA (Set Up Assistance)

Le plan de travail à positionnement assisté dirige l'opérateur sur la façon de placer le panneau (en indiquant la position des plans de travail et des systèmes de blocage) et protège la zone de façonnage contre les éventuelles collisions avec l'outil.



Plans UFT (Universal Flat Table) en aluminium avec trous pour la fixation des systèmes de blocage personnalisés.

Technologie exclusive

Le plan de travail de Rover M5 permet de charger des éléments jusqu'à 535 mm de hauteur. Personnalisable en fonction des exigences, il peut recevoir tout type d'équipement pour bloquer les pièces mêmes aux formes très complexes. Rover M5 est extrêmement compact et offre des performances très élevées: un champ de travail de 3200x1600x536 mm dans un espace de 6440x2825x2640 tout compris.



The background of the page is a photograph of the Rover M5 machine. It shows a large, light-colored wooden workpiece being processed by a machine with a black, textured handle and various metal components. The lighting is dramatic, highlighting the texture of the wood and the metallic parts of the machine.

ROVER M5

Un plan de travail unique dans son genre pour usiner les éléments à volume élevé ou de formes tridimensionnelles particulièrement délicates. Binôme parfait entre flexibilité Biesse et génie italien.

Plus grande visibilité en toute sécurité

La cabine garantit à l'opérateur le suivi des usinages en toute sécurité en assurant une vision complète de la machine.



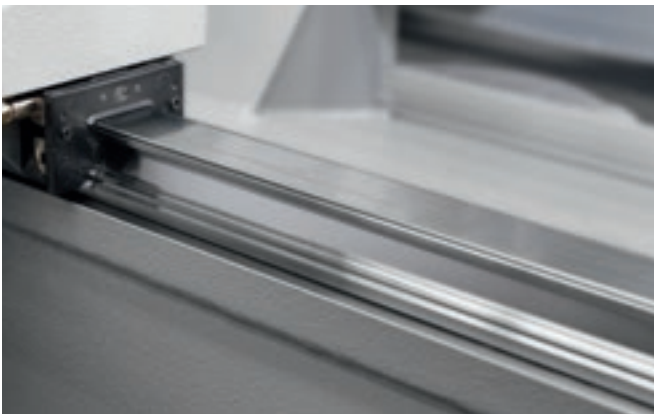
La cabine sur ce type de machine permet de réaliser des usinages d'objets tridimensionnels, délicats, sans risque d'endommager la pièce.

Solutions spécifiques pour des finitions parfaites

Attention maximale au nettoyage complet et permanent du panneau à usiner afin d'obtenir des standards de qualité élevés. Une technologie fiable qui dure au fil du temps.



Tapis motorisé pour l'évacuation de copeaux et de déchets.



La **couverture des guides linéaires** des axes X à travers la bande de protection et l'introduction de set supplémentaires d'anti-poussière sur les patins des glissières permet une protection optimale du système de manutention.



Les **chaînes porte-câbles** des axes Y, X et Z sont fournies en version fermée, particulièrement utiles lors de l'usinage de matériaux qui pourraient abîmer les câbles et tuyaux de l'air comprimé.

La technologie la plus évoluée à portée de main



bPad

Console de contrôle Wi-Fi pour effectuer les principales fonctions nécessaires lors des phases de préparation de la zone de façonnage, d'outillage des groupes opérateurs et des magasins porte-outil. bPad représente un bon outil d'assistance à distance grâce aux fonctionnalités d'appareil photo et de lecture de codes barres.

bTouch

Nouvel écran tactile de 21,5" qui permet d'exécuter toutes les fonctions réalisées par la souris et par le clavier en assurant une interactivité directe entre l'utilisateur et le dispositif. Parfaitement intégré à l'interface de la bSuite 3.0 (et versions suivantes), optimisée pour une utilisation tactile, il profite au mieux et avec la plus grande simplicité des fonctions des logiciels Biesse installés sur la machine.

bPad et bTouch sont une option qui peut être achetée même après l'achat de la machine pour améliorer les fonctionnalités et l'utilisation de la technologie à disposition.



Industry 4.0 ready



Industry 4.0 est la nouvelle frontière de l'industrie basée sur les technologies numériques, sur les machines qui communiquent avec les entreprises. Les produits sont capables de communiquer et d'interagir entre eux de manière autonome au sein des processus de productions connectés par des réseaux intelligents.



L'engagement de Biesse est de transformer les usines de nos clients en real-time factories prêtes à garantir les opportunités de la digital manufacturing. Les machines intelligentes et les logiciels deviennent des outils incontournables qui facilitent le travail quotidien des personnes qui façonnent le bois et de nombreux autres matériaux dans le monde entier.

La haute technologie devient accessible et intuitive



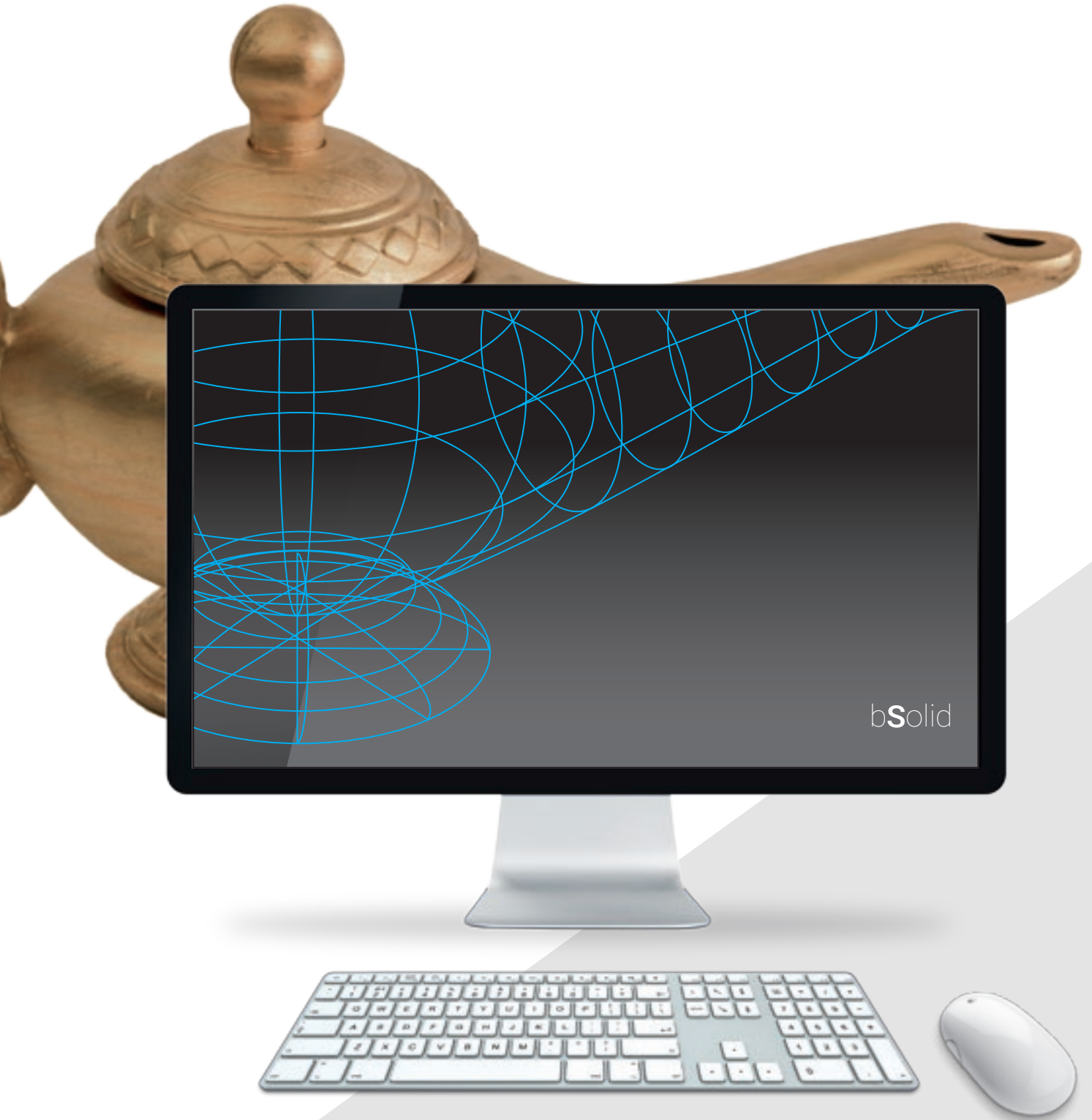
bSolid est un logiciel CAO/FAO 3D qui permet d'exécuter, avec une seule plateforme, tous les types de façonnage grâce à des modules verticaux réalisés pour des productions spécifiques.

- ▶ **Conception en quelques clics et sans limites.**
- ▶ **Simulation du façonnage pour avoir une visualisation préalable de la pièce et être guidé dans sa conception.**
- ▶ **Réalisation virtuelle de la pièce afin de prévenir les éventuelles collisions, permettant d'équiper la machine de la meilleure façon possible.**

Visionner le spot **bSolid** sur : youtube.com/biessegroup



bSolid



Ergonomique et compacte sur trois dimensions

Rover M5 a été développé pour faciliter au maximum les mouvements de l'opérateur sur la machine.



Facilité maximale d'outillage.

1 magasin à revolver 16 positions standard accessible par l'ouverture de la cabine et un magasin revolver 16 positions pouvant être outillé avec le groupe 5 axes.



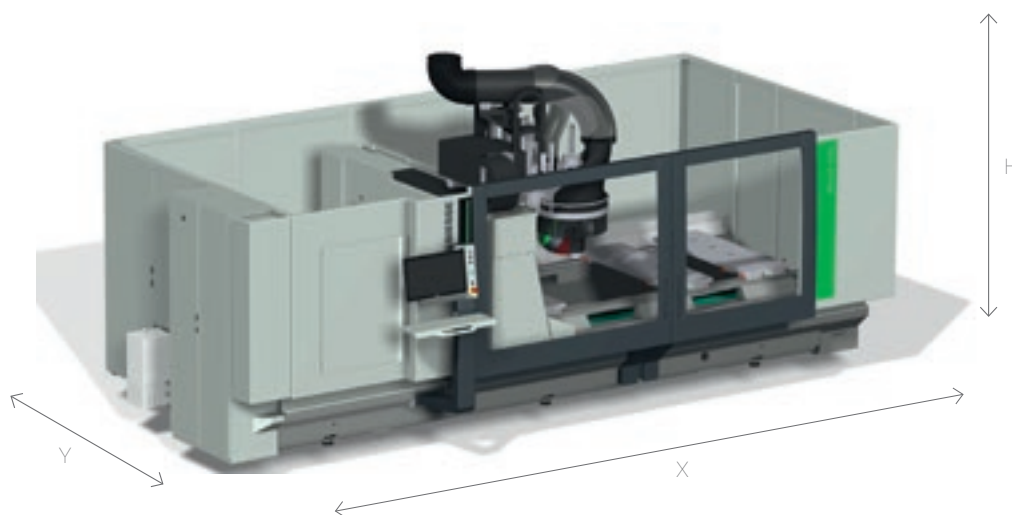
Unité de contrôle intégrée dans la cabine.

La cabine inclut aussi le système de refroidissement des 5 axes afin de garantir un encombrement réduit.



Données techniques

Rover M5 peut être intégré dans un espace extrêmement réduit.



Champs de travail

X	Y	Z
mm	mm	mm
3200	1600	358 - 536

Dimensions de la machine

X	Y	H
mm	mm	mm
6440	2825	2640

Vitesse axes X/Y/Z	m/min	80 / 80 / 20
Vitesse vectorielle	m/min	100

Les données techniques et les illustrations ne sont pas contraignantes. Certaines photos peuvent représenter des machines équipées d'options. Biesse Spa se réserve le droit d'apporter d'éventuelles modifications sans préavis.

Niveau de pression acoustique pondéré A (LpA) pour poste opérateur pendant le façonnage sur machine avec pompes à palettes Lpa=83dB(A) Lwa=106dB(A) Niveau de pression acoustique pondéré A (LpA) pour poste opérateur et niveau de puissance acoustique (LwA) pendant le façonnage sur machine avec pompes à cames Lwa=83dB(A) Lwa=106dB(A) Incertitude de mesure K dB(A) 4.

Le relevé a été effectué conformément à la norme UNI EN 848-3:2007, UNI EN ISO 3746: 2009 (puissance acoustique) et UNI EN ISO 11202: 2009 (pression acoustique poste opérateur) avec passage panneaux. Les valeurs reportées sont des niveaux d'émission sonore qui ne sont pas forcément des niveaux opérants sûrs. Bien qu'il existe une relation entre les niveaux d'émission sonore et les niveaux d'exposition, on ne peut pas l'utiliser pour déterminer s'il y a lieu d'exiger d'autres mesures préventives de sécurité. Les facteurs qui influencent le niveau réel d'exposition de l'opérateur comprennent tant la durée de l'exposition que les caractéristiques du lieu de travail, le nombre de machines qui travaillent et les autres travaux effectués dans le voisinage immédiat. Quoi qu'il en soit, ces renseignements pourront être utiles à l'utilisateur pour évaluer les risques et périls dérivant d'une exposition au bruit.

Service 4.0

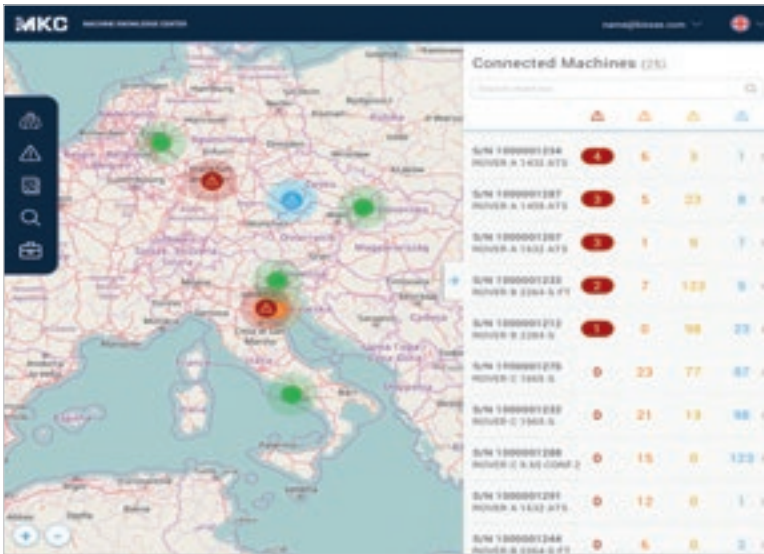
Biesse a développé une riche gamme de services pour renforcer les performances des machines et la productivité des clients, en améliorant l'efficacité opérationnelle et en réduisant les coûts.

Des capteurs et dispositifs pouvant être appliqués sur les machines qui permettent de générer des analyses approfondies, facilement consultables sur les panneaux de commande pour les dispositifs mobiles.



Paquet Service IoT Biesse

- ▶ Service d'assistance étendu et prioritaire.
- ▶ Connexion continue avec le centre de contrôle Biesse.
- ▶ Monitoring direct des performances de la machine avec une app dédiée.
- ▶ Analyse des arrêts machine, diagnostic à distance et prévention des pannes.
- ▶ Contrôle fonctionnel et inspection technique sur site dans la période de garantie.



↙
Écran de monitoring des machines connectées au centre de contrôle Biesse.



↙
Écran de contrôle des détails de la machine.

La connexion directe avec Biesse garantit des avantages importants

- ▶ Optimisation de l'efficacité et de la qualité de fonctionnement.
- ▶ Réduction nette des temps de réparation.
- ▶ Meilleure prédictibilité des arrêts machine.
- ▶ Mise à jour à distance du logiciel.

60 minutes de temps maximum pour gérer un arrêt machine.

Réduction de **80%** du temps nécessaire pour le diagnostic.

Réduction de **50%** des temps d'inactivité.

Service & Pièces Détachées

Coordination directe et immédiate entre Service & Pièces Détachées des demandes d'intervention. Assistance Client avec un personnel Biesse dédié disponible au siège et/ou auprès du client.

Biesse Service

- ▶ Installation et mise en service des machines et des lignes.
- ▶ Centre de formation des techniciens Biesse, filiales, distributeurs et formation directement chez les clients.
- ▶ Révisions, optimisations, réparations, entretien.
- ▶ Résolution des problèmes et diagnostic à distance.
- ▶ Mise à jour du logiciel.

500 / techniciens Biesse en Italie et dans le monde.

50 / techniciens Biesse opérant en téléservice.

550 / techniciens Distributeurs certifiés.

120 / cours de formation multilingues réalisés chaque année.

Le Groupe Biesse soutient, entretient et développe des rapports directs et constructifs avec le client pour mieux connaître ses exigences, améliorer les produits et les services après-vente à travers deux divisions spécifiques: Biesse Service et Biesse Pièces Détachées.

Il peut compter sur un réseau mondial et sur une équipe hautement spécialisée afin d'offrir partout dans le monde des services d'assistance et des pièces de rechange pour les machines et les composants sur site et en ligne 24/24h et 7/7 jours.



Biesse Pièces Détachées

- ▶ Pièces de rechange d'origine Biesse et kits de pièces de rechange personnalisées en fonction du modèle de machine.
- ▶ Support à l'identification de la pièce de rechange.
- ▶ Bureaux des transporteurs DHL, UPS et GLS situés à l'intérieur du magasin des pièces de rechange Biesse et retraits multiples journaliers.
- ▶ Délais d'exécution des commandes optimisés grâce à un réseau de distribution ramifié dans le monde avec des magasins délocalisés et automatiques.

87% / de commandes pour arrêt machine exécutées dans les 24 heures.

95% / de commandes exécutées dans les délais établis.

100 / techniciens chargés des pièces détachées en Italie et dans le monde.

500 / commandes gérées chaque jour.

Made **With** Biesse

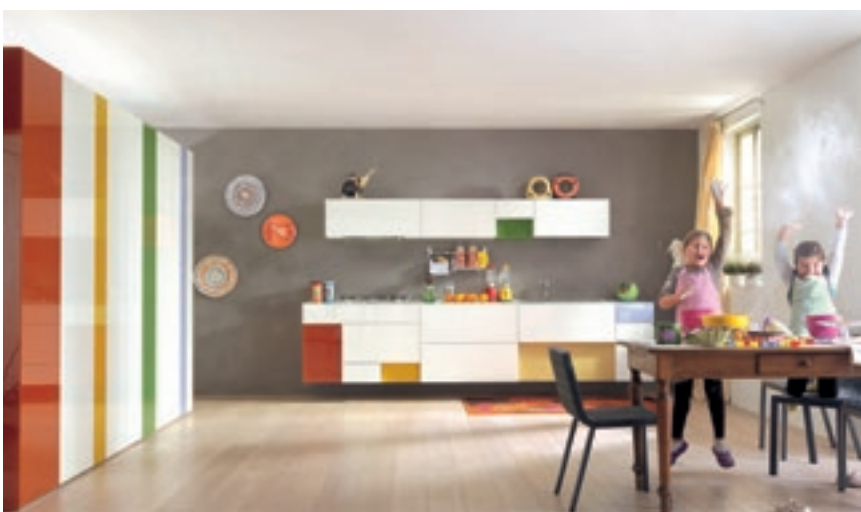
Les technologies du Groupe Biesse accompagnent la force innovante et les processus de qualité totale de Lago.

Dans le marché affolé du design d'intérieur, Lago affirme son identité de marque émergente à travers des produits captivants et une ouverture à la fusion entre l'art et l'entreprise, unis à la recherche d'un développement durable. «Nous avons mis en œuvre toute une série de projets, ou plus exactement de pensées - affirme Daniele Lago - qui ont donné naissance à la Lago contemporaine: nous avons conçu le design comme une vision culturelle de toute la chaîne du business, et non pas du simple produit». «Chez Lago, le mot clé est la flexibilité - déclare Carlo Bertacco, responsable de la production. Nous avons commencé

à introduire le concept de travail basé uniquement sur le vendu, ce qui nous a permis de limiter les espaces et de vider rapidement l'usine». «Les machines que nous avons achetées - déclare encore Carlo Bertacco - sont de très belles installations, un investissement limité pour ce qu'elles offrent, et elles représentent un choix de philosophie orientée vers la production. Nous parlons d'un certain volume de production, de qualité Lago et de personnaliser ces installations le plus tard possible, lorsque le client le demande ; tels sont les principes de base de la production allégée». La flexibilité Lago a permis de fournir au

client un alphabet modulaire avec lequel construire un espace personnel en harmonie avec celui-ci. En effet, la philosophie d'entreprise «Lago Interior Life» vise à créer une empathie entre l'espace et les personnes qui y vivent, entre le bien-être environnemental et le bien-être intérieur.

*Source: IDM Industria del Mobile
Lago, notre client depuis 1999, est l'une des marques d'ameublement d'intérieur les plus prestigieuses du design italien dans le monde.*



<http://www.lago.it>



Biesse Group

In

1 groupe industriel, 4 divisions
et 9 sites de production.

How

14 millions d'euros par an en R&D
et 200 brevets enregistrés.

Where

37 filiales et 300 agents/revendeurs sélectionnés.

With

Clients dans 120 pays: fabricants d'ameublement
et design, portes et fenêtres, composants
pour le bâtiment, le secteur nautique et aérospatial.

We

3.800 employés à travers le monde.

Biesse Group est une multinationale leader
dans la technologie pour le façonnage du bois,
du verre, de la pierre, du plastique et du métal.

Fondée à Pesaro en 1969 par Giancarlo Selci,
elle est cotée en bourse depuis juin 2001 .

 **BIESSEGROUP**

 **BIESSE**

 **INTERMAC**

 **DIAMUT**

MECHATRONICS

