

Innovative Technologie
für Oberflächen und Holzwerkstoffe

Innovative Technology for
Surfaces & Wood-Based Materials

BURKLE 

THERMOFORMING



3D – Thermoforming Beschichtung

3D – Thermoform Lamination



**3D Beschichtung von Holzwerkstoffen im
Membran – und membranlosen Verfahren,
einsetzbar für**

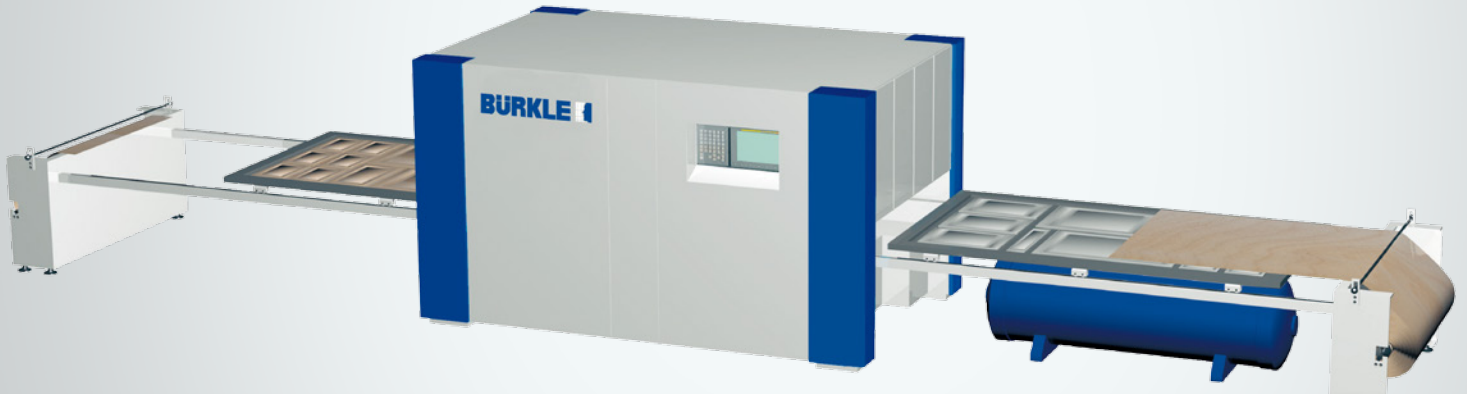
- Thermoplastische 3D-Folien
- Furnieren
- andere verformbare Materialien

**3D lamination of Wood-Based materials
with or without membrane, usable for**

- 3D Laminates
- Veneers
- other formable materials

Synchron

Einsteigeranlage für kleine Kapazitäten
Entry Level Machine for low to medium volumes



Synchron System DIE FAKTEN

Einsteigeranlage, bewährte Grundausstattung für kleinere Kapazitäten. Geringe Stellfläche, ausbaufähig.

- Einfacher, automatischer Lege- und Schneidetisch
- Intuitives Bedienkonzept mit Rezept- und Diagnosefunktion
- Baukastensystem um Produktivität zu erhöhen

Optionen

- Verschiedene Pressengrößen (1526, 1528 und 1534)
- Membranausrüstung für Furnierverpressung
- Bürkle Aktiv-Membranrahmen (Pressengröße 1528 und 1534)
- Multi-Slider (manuelles Unterstücksystem)
- Palettenabtrennsystem (Längs- und Querabtrennung)
- Zusätzlicher Beschick- und Legetisch
- Hohe Kammerausrüstung
- Folienabwickelstellen

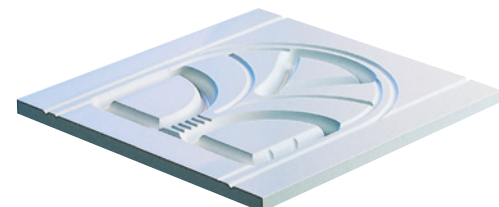
Synchron system KEY FACTS

Entry level machine for low to mid volume production. Little need for space. Can be expanded.

- Simple lay-up and cut-out table with chain driven tray
- Intuitive operating concept with recipe and diagnosis functions
- Modular system to increase productivity

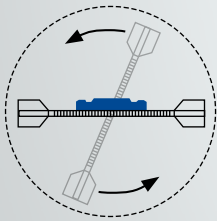
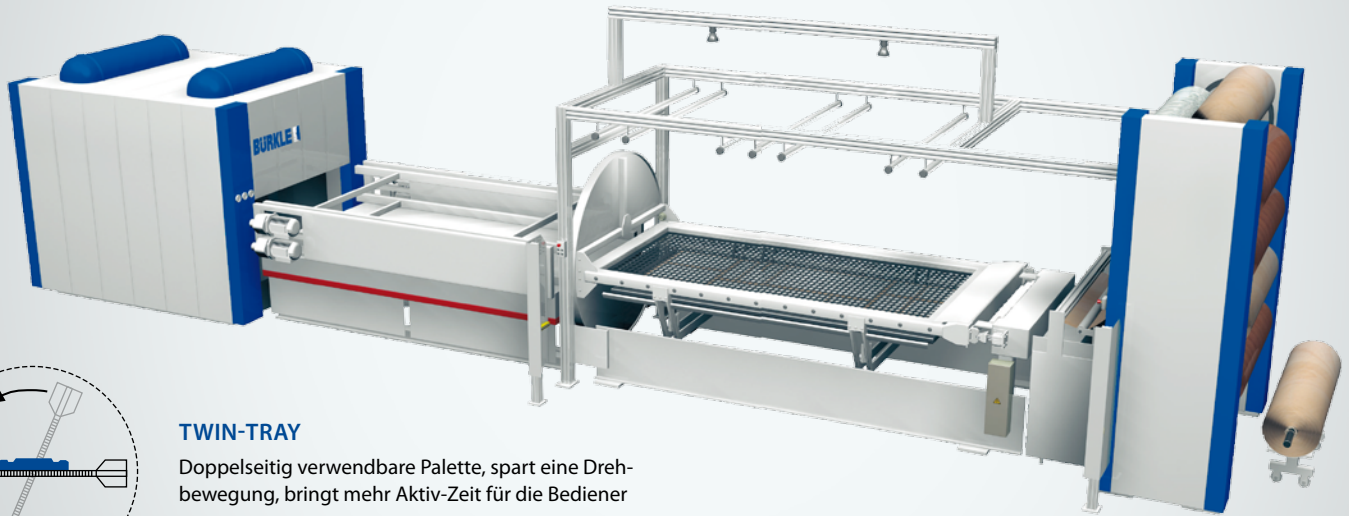
Options

- Different press sizes (1526, 1528 and 1534)
- Membrane kit for veneer pressing
- Bürkle Active Membrane Frame (in press size 1528 and 1534)
- Multi Slider (manual backing panel system)
- Tray Separating system (transverse and longitudinal separation)
- Additional Lay-up and Loading Station
- High Chamber Equipment
- Foil Uncoiling Station



Rotation

Mit geringem Platzbedarf
Little need for space



TWIN-TRAY

Doppelseitig verwendbare Palette, spart eine Drehbewegung, bringt mehr Aktiv-Zeit für die Bediener

Tray, useable on both sides, top and bottom saves one turn, offers more active-time for the operators

Rotation system DIE FAKTEN

Eine kompakte Anlage mit geringem Platzbedarf und bester Ablaufgestaltung. Sehr hohe aktiv Zeit der Anlagenbediener an einem Arbeitsplatz.

- **Lege-Dreh-Entnahme-Kombination mit doppelseitig verwendbarer Palette**
- **Intuitives Bedienkonzept mit Rezept- und Diagnosefunktion**
- **Automatisches Unterstücksystem (Pin System)**
- **Baukastensystem um Produktivität zu erhöhen**

Optionen

- Verschiedene Pressengrößen (1528 und 1534)
- Doppel-Etagen-Transport mit zweiter Palette
- Membranausrüstung für Furnierverpressung
- Bürkle Aktiv-Membranrahmen
- Palettenabtrennsystem (Längs- und Querabtrennung)
- Hohe Kammerausrüstung
- Folienabwickelstellen

Rotation system KEY FACTS

Compact line with optimum sequence of operations. Little need for space. Very high operator output in an efficient work cell.

- **Combination of lay-up, turning, trimming, and unloading**
- **Intuitive operating concept with recipe and diagnostic functions**
- **Automatic backing panel system (Pin system)**
- **Modular system to increase productivity**

Options

- Different press sizes (1528 and 1534)
- Two-Daylight Transport System with second tray
- Membrane kit for veneer pressing
- Bürkle Active Membrane Frame
- Tray Separating system (transverse and longitudinal separation)
- High Chamber Equipment
- Foil Uncoiling Station

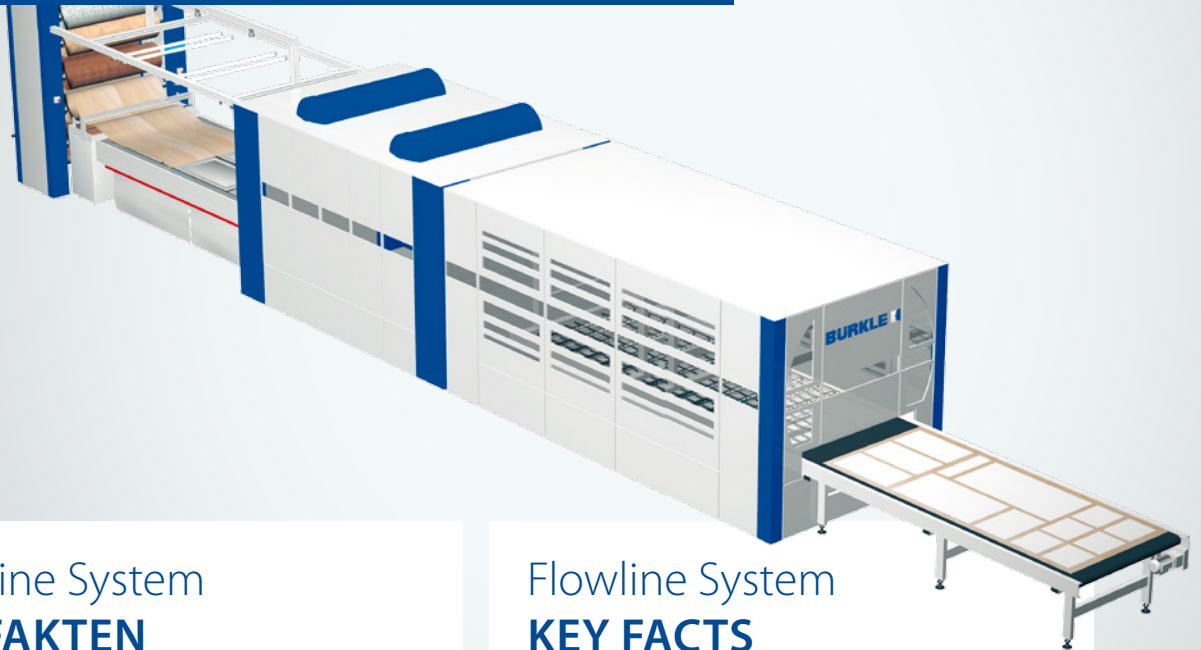
Durchdacht bis ins kleinste Detail. Einfache Öffnung der Einhausung für Service und Wartung.

Thought out to the last detail. Easy opening of the casing for service and maintenance.



Flowline

Maximale Leistung bei kleinstem Platzbedarf
Highest Performance with less need for space



Flowline System DIE FAKTEN

Hochleistungsanlage mit höchster Automatisierung für große Kommissionen. Geringer Platzbedarf im LEAN Gedanken mit höchster Automatisierung.

- **Lege- Beschick und Entnahmestation separat voneinander, in Linie aufgestellt.**
- **Intuitives Bedienkonzept mit Rezept- und Diagnosefunktion**
- **Automatisches Unterstücksystem (Pin System)**
- **Baukastensystem um Produktivität zu erhöhen**

Optionen

- Verschiedene Pressengrößen (1528 und 1534)
- Membranausrüstung für Furnierverpressung
- Bürkle Aktiv-Membranrahmen (Pressengröße 1528 und 1534)
- Palettenabtrennsystem Längs- und Querabtrennung
- Anschlussstelle für automatisierte Teilebeimung (Multi Lay up) und Schneidstation
- Folienabwickelstellen

Hochleistungsanlage für große Kommissionen mit höchster Automatisierung.

High-performance plant for large quantities with highest automation.

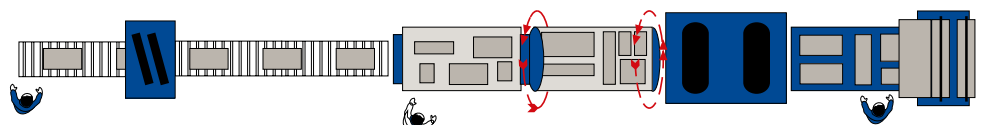
Flowline System KEY FACTS

High performance line for high volume production and highest automation with little need for space using the concept of LEAN manufacturing.

- **Lay-up, Loading, Cutting and trimming stations are separate and linear in their footprint**
- **Intuitive operating concept with recipe and diagnostic functions**
- **Automatic backing panel system (Pin system)**
- **Modular system to increase productivity**

Options

- Different press sizes (1528 and 1534)
- Membrane kit for veneer pressing
- Bürkle Active Membrane Frame (in press size 1528 and 1534)
- Tray Separating system transverse and longitudinal separation
- Connection for automatic spraying (Multi Lay up) and cutting station.
- Foil Uncoiling Station



INNOVATIVE POWER 4U

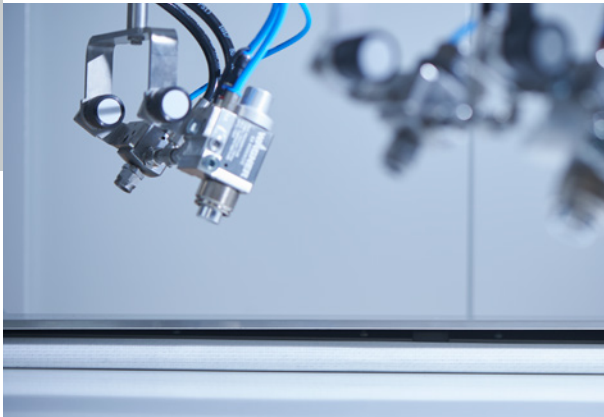
Industrial-Line

Mit integrierter Reinigungs- und Spritzanlage
With integrated Cleaning and Glue Spraying line



Voll automatisierter Ablauf
von der Teilebelegung bis
zur Folienbeschichtung.

Fully automated process by
the integration of gluing
and foil lamination.



Leimspritzanlage für 3D-Fronten
Glue spraying line for 3D components

Auslaufband, manuelles Ausschneiden
Outfeed belt, manual cutting-out



3D- Fabrik
3D- factory

Pressenauslauf für weitere Bearbeitung
Outfeed of the press for further processing

ENGINEERING & SUCCESS
INNOVATIVE POWER
QUALITY & SERVICE
REAL TEAM SPIRIT



QUALITY & SERVICE 4U

Wir stehen für innovative Technologie bei Oberflächen und Holzwerkstoffen.

- Modulares Baukasten System für verschiedenste Kundenanforderungen
- Sehr weites Erfahrungsspektrum in den Prozessen (Verfahrenstechnik und Material Know-How)
- erprobter Maschinenbau von höchster Qualität
- „One stop shopping“, Bürkle als kompetenter Partner

Our mission: innovative technology for surfaces and wood-based materials.

- lines built on kit base to fulfill customers needs
- very wide process knowledge on all parameters
- approved high-quality machines
- „one stop shopping“, Bürkle as a prime contractor

