



FB 510

FB 610

FB 640

FB 740

FB 840

FB 940

FB 740 RS

FB 940 RS

Bandsägen FB 510/FB 610

Die klassische FELDER-Bandsägenlinie

- > Laufrollen aus Grauguss, elektronisch gewuchtet
- > Bandsägeblattführungen Über- und Untertisch
- > Bandsägeblatt-Spannungsanzeige
- > Bandsägetisch aus Maschinenguss, schwenkbar bis 45°
- > Alu-Anschlaglineal



FB 610

- ➔ Motorstärke 4,0 PS (3,0 kW) S6,
- ➔ Tischgröße 560 x 850 mm
- ➔ Rollendurchmesser 600 mm
- ➔ Schnitthöhe 410 mm
- ➔ Schnittbreite 575 mm
- ➔ Schnittgeschwindigkeit 1200 m/min
- ➔ Tischschwenkung -5° – +45°

FB 510

- ➔ Motorstärke 4,0 PS (3,0 kW) S6,
- ➔ Tischgröße 500 x 640 mm
- ➔ Rollendurchmesser 500 mm
- ➔ Schnitthöhe 410 mm
- ➔ Schnittbreite 480 mm
- ➔ Schnittgeschwindigkeit 1100 m/min
- ➔ Tischschwenkung -10° – +45°





Der Gehrungsanschlag lässt sich von -45° bis $+45^\circ$ stufenlos einstellen. Ideal für Gehrungsschnitte an Bandsägemaschinen!



FELDER
Highlight



Die Felder-Bandsägen sind mit einer Ober- und einer Untertisch-Sägeblattführung mit feineinstellbarer Seiten- und Rückenrollenlagerung und arretierbarer Einstellschraube ausgestattet.

„X-Life“ Keramikführung

Keramikführungen garantieren hervorragende Schnittergebnisse und maximale Blatt-Stabilität durch vier direkt am Sägeblatt anliegende Führungsblöcke. Mit reduzierter Reibung und geringerer Hitzeentwicklung bietet die Keramikführung im Vergleich zu herkömmlichen Rollenführungen nahezu uneingeschränkte Verschleißfreiheit und ermöglicht extrem verlängerte Standzeiten bei gleichbleibend hoher Schnittqualität.



Schleifeinrichtung

Der leicht verschiebbare Aluminium-Parallelanschlag ist links und rechts vom Sägeblatt einsetzbar und für flache Werkstücke einfach umklappbar.



Kreisschneideeinrichtung
Tischverlängerung mit Abstützfuß



Tischverlängerung auf 3 Seiten montierbar

Bandsägen FB 640/FB 740/ FB 840/FB 940

Die schwere FELDER-Bandsägenlinie

- > Elektronisch gewuchtete Laufrollen aus Maschinenguss
- > Bandsägeblattführungen Über- und Untertisch
- > Bandsägeblatt-Spannungsanzeige
- > Bandsägetisch aus Maschinenguss, schwenkbar bis 20°
- > Anschlaglineal aus Maschinenguss



FB 940

- ➔ Motorstärke 10 PS (7,5 kW) S6
- ➔ Tischgröße 820 x 1300 mm
- ➔ Schnitthöhe 560 mm
- ➔ Schnittbreite 910 mm
- ➔ Gesamthöhe 2900 mm
- ➔ Schnittgeschwindigkeit 1620 m/min
- ➔ Tischschwenkung bis 20°
- ➔ abschwenkbarer Parallelanschlag

FB 840

- ➔ Motorstärke 7,5 PS (5,5 kW) S6
- ➔ Tischgröße 820 x 1160 mm
- ➔ Schnitthöhe 540 mm
- ➔ Schnittbreite 820 mm
- ➔ Gesamthöhe 2650 mm
- ➔ Schnittgeschwindigkeit 1556 m/min
- ➔ Tischschwenkung bis 20°
- ➔ abschwenkbarer Parallelanschlag



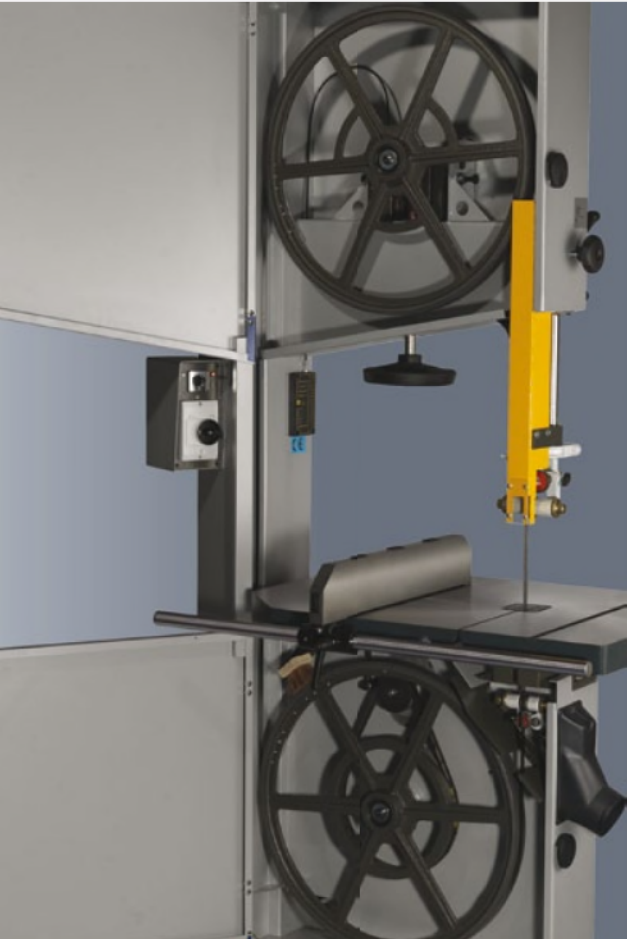
FB 740

- ➔ Motorstärke 5,5 PS (4,0 kW) S6
- ➔ Tischgröße 720 x 1000 mm
- ➔ Schnitthöhe 450 mm
- ➔ Schnittbreite 720 mm
- ➔ Gesamthöhe 2430 mm
- ➔ Schnittgeschwindigkeit 1680 m/min
- ➔ Tischschwenkung bis 20°
- ➔ abschwenkbarer Parallelanschlag

FB 640

- ➔ Motorstärke 4,0 PS (3,0 kW) S6
- ➔ Tischgröße 620 x 885 mm
- ➔ Schnitthöhe 400 mm
- ➔ Schnittbreite 620 mm
- ➔ Gesamthöhe 2180 mm
- ➔ Schnittgeschwindigkeit 1658 m/min
- ➔ Tischschwenkung bis 20°
- ➔ abschwenkbarer Parallelanschlag

Die Maschinenabbildungen enthalten teilweise Sonderausstattungen. Die jeweilige Maschinenausstattung entnehmen Sie bitte Ihrem Angebot.



Die Felder-Bandsägen sind mit einer Ober- und einer Untertisch-Sägeblattführung mit feineinstellbarer Seiten- und Rückenrollenlagerung und arretierbarer Einstellschraube ausgestattet.



Obere Bandsägeblattführung
Untere Bandsägeblattführung
Ersatz-Rückenrolle

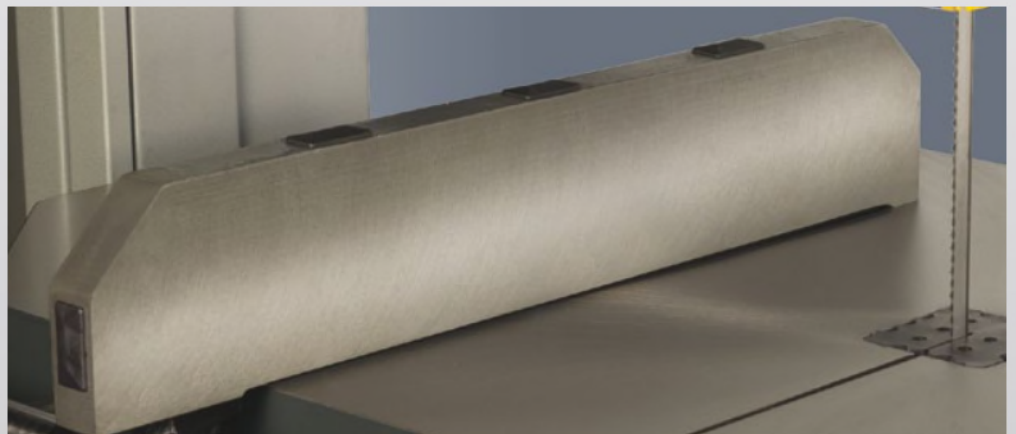


Die Blattspannungseinstellung ist abhängig von der Breite des Sägeblattes! Je nach Breite des Sägeblattes kann die Spannung eingestellt werden.

0° bis +20° Schwenkung des Grauguss-Bandsägetisches mit präzise geschliffener und polierter Oberfläche.



Leichte und präzise Verschiebbarkeit mit dem Guss-Parallelanschlag! Links und rechts vom Sägeblatt einsetzbar und abschwenkbar unter die Tischoberfläche, das sind Details, die überzeugen.



Der Gehrungsanschlag lässt sich von -45° bis +45° stufenlos einstellen. Ideal für Gehrungsschnitte an Bandsägemaschinen!

Trennbandsägen FB 740 RS/FB 940 RS

Große Leistung, massive Ausführung sowie hohe Vorschub- und Schnittgeschwindigkeiten für den industriellen Einsatz

Die neue RS-Serie überzeugt in allen Details:

- > Geschlossenes Maschinengehäuse in solider Stahlbauweise
- > Schwere, bombierte Gußlaufräder
- > Permanente Sägeblattreinigung
- > Rollenaufgabe vor dem Maschinentisch
- > Große Schnitthöhen
- > Gleichmäßiges Schnittresultat durch automatischen Vorschub
- > Verwendung 4 verschiedener Vorschubapparate möglich
- > Vorschubgeschwindigkeiten von bis zu 40 m/min
- > Tischschwenkung 20°
- > Skala für Sägeblattspannung

FB 940 RS

- ➔ Motorstärke 15 PS (11 kW)
- ➔ Tischgröße 860 x 1100 mm
- ➔ Rollendurchmesser 940 mm
- ➔ Schnitthöhe 550 mm
- ➔ Schnittbreite 910 mm
- ➔ Schnittgeschwindigkeit 1950 m/min
- ➔ Tischschwenkung bis 20°

FB 740 RS

- ➔ Motorstärke 12,5 PS (9 kW)
- ➔ Tischgröße 860 x 1100 mm
- ➔ Rollendurchmesser 740 mm
- ➔ Schnitthöhe 450 mm
- ➔ Schnittbreite 710 mm
- ➔ Schnittgeschwindigkeit 1740 m/min
- ➔ Tischschwenkung bis 20°







Die neuen RS-Serie-Trennbandsägen bieten maximale Vorschubgeschwindigkeiten von bis zu 40 m/min. Durch diese hohen Schnitt- und Vorschubgeschwindigkeiten garantieren diese neuen Maschinen maximale Produktivität bei einfacher und flexibler Bedienung. Die größer dimensionierten Maschinentische bieten hier zusätzlichen Bedienungskomfort. Bei den Trennbandsägen kommen Sägeblätter mit einer Breite von 80 mm bzw. 90 mm und einer Dicke von 0,9 mm zum Einsatz. Dies ist notwendig um die hohen Durchlaufgeschwindigkeiten der Vorschubapparate zu realisieren.

Vorteile einer Trennbandsäge

- > Hohe Produktivität
- > Wenig Verschnitt im Vergleich zu Vielblattkreissägen oder Kreissägen
- > Große Schnitthöhen
- > Gleichmäßiges Schnittresultat durch automatischen Vorschub
- > Hohe Schnittgüte

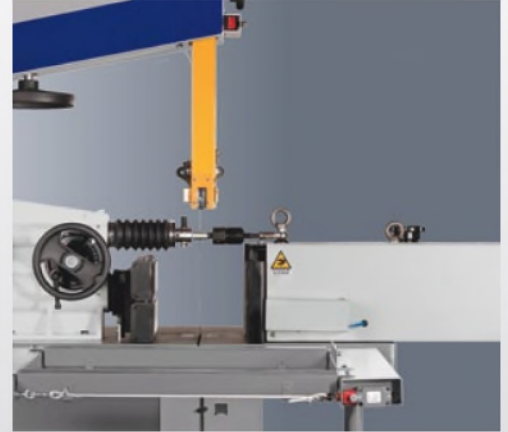
Anwendungsgebiete

- > Dünnfurniere
- > Massivfurniere
- > Dachlatten + Dachstuhl
- > Fußbodenleisten
- > Kranzprofileleisten
- > Handlauf
- > Treppenstufen, -wangen
- > Bootsbau
- > Bleistiftbrettchen
- > Deckschicht-Fußböden

Für jedes Einsatzgebiet der richtige Vorschub

RA 200 CPM

Stufenlos einstellbare Vorschubgeschwindigkeit bis 35 m/min. Öffnung des Vorschubs mit pneumatischer Ausschwenkung, ideal für Schnitthöhen bis 160 mm.



RA 21 CP

RA 260 CPM

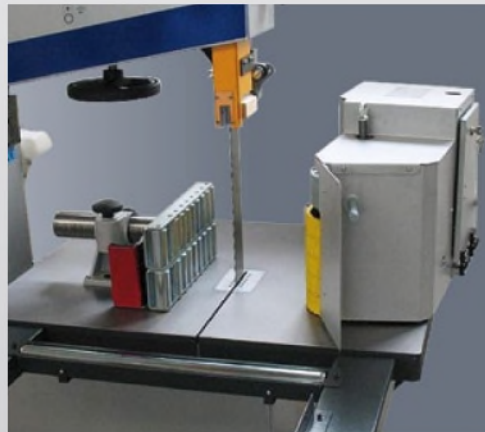
Öffnung der Vorschubs mit pneumatischer Ausschwenkung, ideal für Schnitthöhen von 160–230 mm.

RA 21 CP:

mit 10 Geschwindigkeiten

RA 260 CPM:

mit stufenlos einstellbarem Vorschub bis 35 m/min



RAC 235

Vorschub zum Auftrennen in der Mitte des Werkstücks. Öffnung des Vorschubs mit pneumatischer Ausschwenkung, stufenlos einstellbarer Vorschub bis 40 m/min.

Technische Daten Vorschubapparate	RA 200 CPM	RA 21 CP	RA 260 CPM	RAC 235
POS	13.2.021	13.2.020	13.2.022	13.2.023
Öffnung Selbstzentrierung (mm)	-	-	-	240
Schnitthöhe (mm)	230	230	235	230
Öffnung Rolle zu Sägeblatt (mm)	190	200	230	120
Öffnung Anschlag zu Sägeblatt (mm)	200	200	200	120
Höhe Anschlag (mm)	160	160	160	200
Höhe Vorschubrollen (mm)	130	235	235	180
Motorleistung (PS/kW)	0,5/0,37	0,4–0,7/0,3–0,5	0,7/0,5	0,5/0,37
Vorschubgeschwindigkeit (m/min)	3,5–35	2,5–4–5–7–8–12,5–14–20–25–40	3,5–35	0–40
Anpressdruck auf Anschlag	4–6 bar	4–6 bar	4–6 bar	4–6 bar
Nettogewicht kg	100	125	135	175
Info	pneumatisch	pneumatisch	pneumatisch	selbstzentrierend

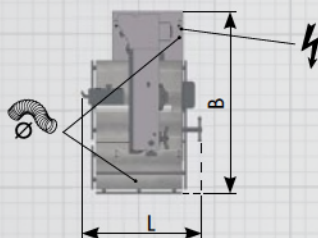
Bandsägen



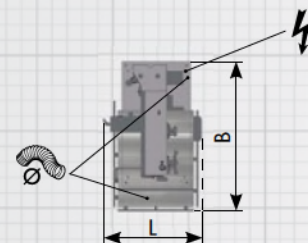
	FB 510	FB 610	FB 640
Schnitthöhe	410 mm	410 mm	400 mm
Schnittbreite	480 mm	575 mm	620 mm
Schnittgeschwindigkeit	1100 m/min	1200 m/min	1658 m/min
4,0 PS (3,0 kW) S6/40%	S	S	S
5,5 PS (4,0 kW) S6/40%	-	-	-
7,5 PS (5,5 kW) S6/40%	-	-	-
10,0 PS (7,5 kW) S6/40%	-	-	-
12,5 PS (9,0 kW) S1	-	-	-
15,0 PS (11,0 kW) S1	-	-	-
Arbeitshöhe	859 mm	839 mm	840 mm
Tischgröße	500 x 640 mm	560 x 850 mm	620 x 870 mm
L	647 mm	790 mm	600 mm
B	992 mm	1206 mm	940 mm
Absauganschluss-Ø	120/120 mm	120/120 mm	120/120 mm
S ... Standardausstattung - ... nicht lieferbar			

Platzbedarf

Maßstab
1:50



Symbolbild FB 610



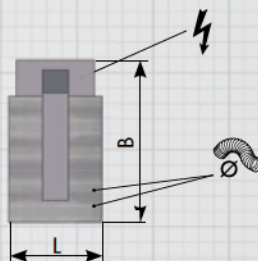
Symbolbild FB 510



FB 740	FB 740 RS	FB 840	FB 940	FB 940 RS
450 mm	450 mm	520 mm	560 mm	550 mm
720 mm	710 mm	820 mm	910 mm	910 mm
1680 m/min	1740 m/min	1556 m/min	1620 m/min	1950 m/min
-	-	-	-	-
S	-	-	-	-
-	-	S	-	-
-	-	-	S	-
-	S	-	-	-
-	-	-	-	S
980 mm	980 mm	1020 mm	1060 mm	1060 mm
720 x 1000 mm	720 x 1000 mm	820 x 1160 mm	820 x 1300 mm	820 x 1300 mm
710 mm	710 mm	800 mm	800 mm	860 mm
1050 mm	1050 mm	1320 mm	1320 mm	1320 mm
120/120 mm	140/140 mm	140/140 mm	140/140 mm	140/140 mm



Weitere Informationen zu technischen Daten, individuellen Ausstattungsmöglichkeiten und alle Lärm-Geräuschkennwerte finden Sie im Internet unter www.felder.at



Symbolbild FB 640, FB 740, FB 740 RS, FB 840, FB 940, FB 940 RS