

tempora KANTENANLEIM- MASCHINEN

NEW

Kantenbearbeitung muss so schnell, einfach und effizient wie möglich sein. Um dies zu erreichen vereinen die tempora-Modelle die Kernkompetenzen Geschwindigkeit, Produktivität, Flexibilität und Bedienkomfort in einem überzeugenden Gesamtpaket.

- ✓ Fügeaggregat mit separat steuerbaren Diamantfräsern für ausrissfreie Leimfugen
- ✓ Bedienkomfort der Premiumklasse mit dem e-motion-Paket und motorisch gesteuerten Aggregaten
- ✓ Absolute Stabilität bei höchsten Bearbeitungsgeschwindigkeiten durch den neuen massiven Maschinenkorpus



tempora 60.12

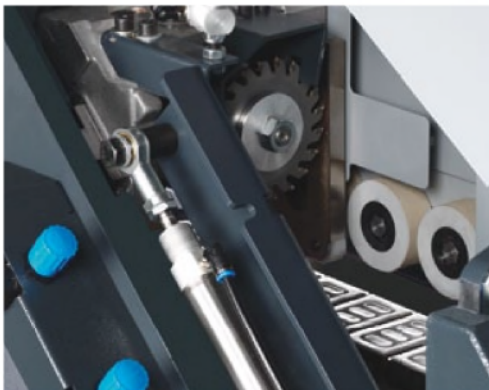
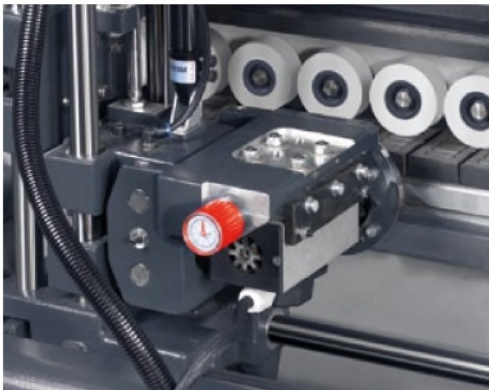
- Kantenstärke 0,4–12 mm
- Vorschubgeschwindigkeit 20 m/min
- Eckenrundungsaggregat bis 60 mm Höhe
- Professional und Performance Pakete

- Werkstückhöhe 8–60 mm, Feineinstellung der Aggregate im 1/100 mm Bereich am Bedienfeld
- 10,4" Touch-Screen-Steuereinheit mit unbegrenztem Arbeitsprogrammspeicher
- Leimaggregat zur Verarbeitung von EVA- und PUR-Klebstoffen
- Air-motion Heißluftaggregat

tempora 60.08

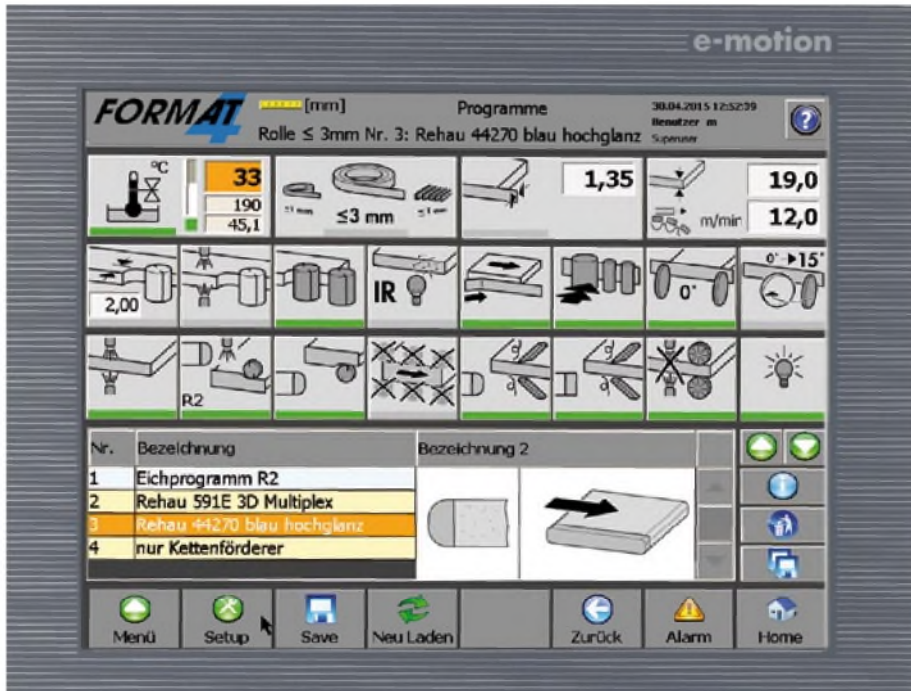
- Kantenstärke 0,4–8 mm
- Vorschubgeschwindigkeit 12 m/min
- Eckenrundungsaggregat bis 45 mm Höhe
- Professional Paket

High-End Ergebnisse in Bestzeit



 Weitere Informationen finden Sie auf www.format-4.com

„tempora“-Highlights



Einfache, intuitive Steuerung Dank selbsterklärender Symbole und übersichtlicher Menüführung am 10,4" Touch-Farbbildschirm wird die Bedienung Ihrer Format-4 Kantenanleimmaschine zum Kinderspiel.

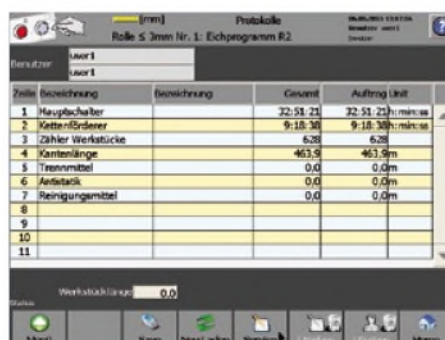
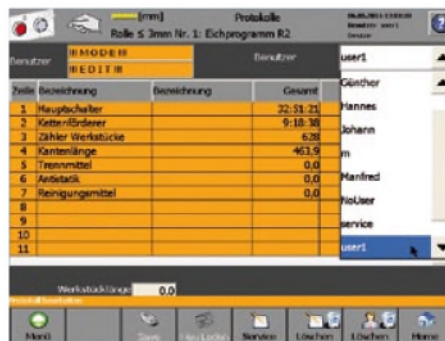
Bei „e-motion“-Modellen werden Aggregate am Touch-Farbbildschirm hundertstelmillimetergenau feinjustiert. Der unbegrenzte Arbeitsprogrammspeicher erleichtert benutzer- und kundenspezifische Einstellungen und sichert Ihnen schnellste Maschinenrüstzeiten.

Die Software informiert Sie zudem zuverlässig über alle Wartungsintervalle.



Auftragsbezogene Bediener-Datenerfassung

Dieses Softwarepaket ermöglicht eine individuelle Benutzerverwaltung inkl. Passwortschutz. Sie erhalten eine unbegrenzte Benutzeranzahl mit einschränkbareren Zugriffsrechten. Die Arbeitsprotokolle jedes Anwenders können individuell ausgelesen, ausgewertet und detailliert abgerechnet werden.





Oberer Druckbalken

Die Einstellung der Werkstückhöhe erfolgt bei „e-motion“-Modellen serienmäßig und elektromotorisch am 10,4“ Touch-Farbbildschirm. Bei „x-motion plus“-Modellen wird die Höhenverstellung manuell eingestellt. Die Position des Druckbalkens kann über einen Digitalzähler exakt abgelesen werden.



2 Vorschubgeschwindigkeiten für mehr Produktivität

Optional kann Ihre Kantenleimmaschine mit 2 Vorschubgeschwindigkeiten ausgerüstet werden. Die Vorschubgeschwindigkeiten von 12 m/min und 20 m/min werden bequem am Touch-Farbbildschirm ausgewählt. Somit steigern Sie automatisch den Materialdurchsatz an Ihrer Kantenleimmaschine.



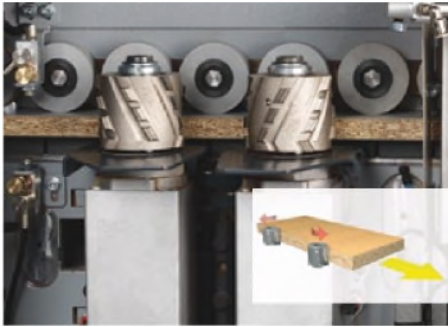
Fügelineal

Bei „e-motion“-Modellen mit Fügeaggregat wählen Sie die Spanabnahme von 0–3 mm bequem am 10,4“ Touch-Farbbildschirm. Das Fügelineal positioniert sich automatisch und elektromotorisch auf Ihren Einstellwert. Bei „x-motion plus“-Modellen erfolgt die Einstellung der Spanabnahme manuell per Digitalzähler.



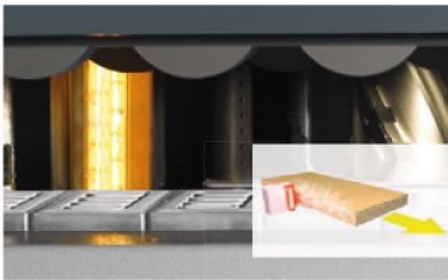
Sprüheinrichtung Trennmittel für PUR-Kleber

Geringer Verbrauch durch einsatzgesteuerte Sprühdüsen bei der Aufbringung von Trennmittel für PUR-Kleber. Verhindert das Anhaften von PUR-Kleber an der Werkstückoberfläche und garantiert ein perfektes „finish“ ohne Nachbearbeitung.



Fügeaggregat

Zwei gegenläufige, einseitig gesteuert arbeitende Fügeaggregate mit diamantbestückten Spiralfügefräsern sorgen für die perfekte Kantenbearbeitung vor dem Anleimen der Kanten. Mit dem Fügeaggregat erzielen Sie bei beschichteten Werkstücken absolut ausrissfreie Kanten. Bei exakter Maßzugabe im Rohschnitt übernimmt das Fügeaggregat die maßgenaue Formatierung Ihrer Werkstücke.



Infrarot-Heizlampe für bessere Kantenhaftung bei kalten Werkstücken

Die einseitig gesteuerte, hochwertige Quarz-Infrarot-Heizlampe erhitzt die Kantenfläche vor dem Leimaggregat und sorgt so für maximale Prozess-Sicherheit der Kantenhaftung, speziell bei kalten Werkstücken.



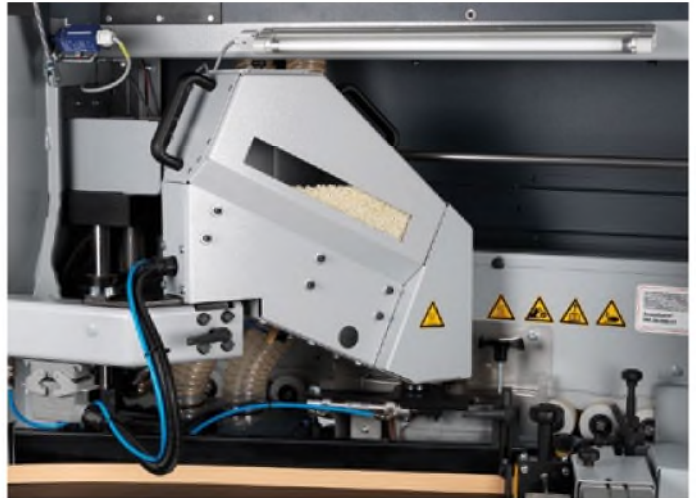
Leimaggregat

Kurze Aufheizzeit, Schnellwechselsystem

Nach nur 8 Minuten Aufheizzeit ist die „tempora“ einsatzbereit! Das teflonbeschichtete Leimbecken mit werkzeuglosem Schnellwechselsystem ist für EVA (Ethylen-Vinylacetat-Copolymerisat) und PUR (Polyurethan) Schmelzklebergranulate geeignet. Die feineinstellbare Leimwalze sichert die richtige Dosierung des verwendeten Klebers und erlaubt die perfekte Abstimmung auf unterschiedliche Kantenmaterialien.

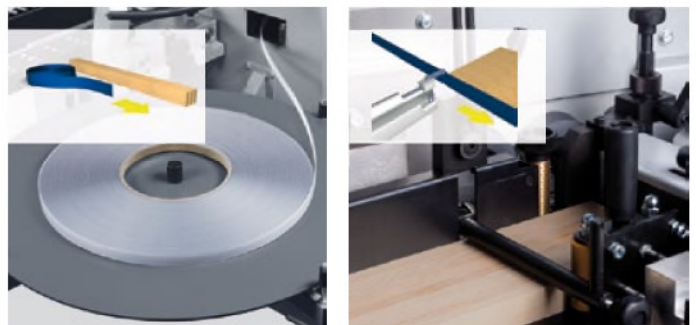
Vorschmelzaggregat für EVA-Schmelzkleber

Das Vorschmelzaggregat besteht aus einer obenliegenden Aufschmelz-Einheit mit einem 4 kg fassenden Granulatbehälter und dem darunter liegenden Leimbecken mit Füllstandsensor. Sinkt der Füllstand im Leimbecken, löst die Maschinen-Steuerung den Impuls für die Nachförderung von Kleber aus dem Granulatbehälter aus. Das nachgeförderte Granulat wird pneumatisch durch eine Hochleistungs-Heizplatte gepresst und fließt im flüssigen Zustand in das Leimbecken ab. Durch die Verwendung des neuen Format-4-Vorschmelzaggregates befindet sich immer frischer, farbechter Kleber im Leimbecken. Unproduktive Standzeiten für zusätzliche Aufwärmphasen des Klebers entfallen. Granulatbehälter und Leimbecken sind mit Schnellwechselsystem ausgestattet. Zusätzlich sorgen spezielle Reinigungsprogramme für extrem raschen Kleber- oder Kleberfarbwechsel.



Kantenzuführung und Schlagschere für Rollen- und Streifenmaterial bis 60 mm Dicke

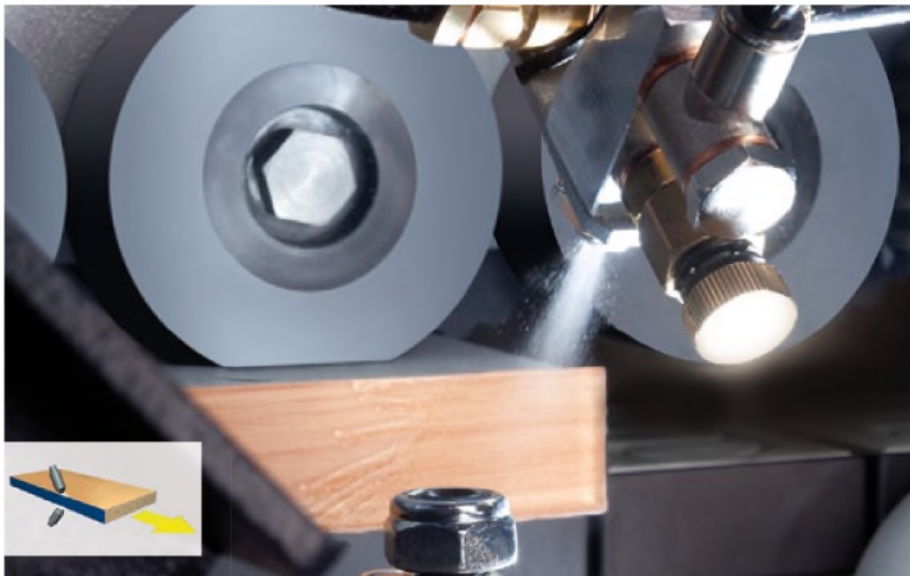
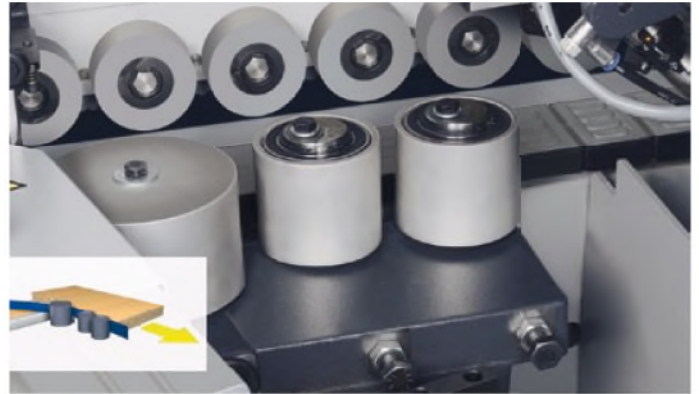
Je nach Einsatzgebiet kann Rollenmaterial von 0,4 bis 3,0 mm und Streifenmaterial bis 12 mm (8 mm bei tempora 60.08) Stärke für Plattenmaterialien bis 60 mm Dicke verarbeitet werden. Ein Infrarot-Sensor erkennt, ob Kantenmaterial zur Verarbeitung vorhanden ist. Die Schlagschere für die Vorkapung von Rollenmaterial ist auf die maximale Dimension von 3x 64 mm ausgelegt. Das Magazin für die automatische Zuführung von Streifenmaterial über die Nadelwalze verfügt über eine Aufnahme-Kapazität von 120 mm. Für schnelle Umrüstarbeiten sorgen die Höheneinstellung am Druckbalken und das Einstell-Manometer für Anpressdruck direkt an der Kantenzuführung.



Anpresszone Beinahe unsichtbare Leimfugen

Massiv ausgeführt und einsatzgesteuert presst die erste, angetriebene Walze das Kantenmaterial an das Werkstück. Durch die Einsatzsteuerung wird ein Verschmieren des Klebers und ein „Stauchen“ des Kantenmaterials verhindert. Die beiden konischen Nachdruckrollen schließen die Leimfuge oben und unten.

Über das Bedienfeld können zwei pneumatische Anpressdruck-Einstellungen ausgewählt werden: Streifenware mit weniger Druck, Rollenware mit hohem Druck. Bei allen e-motion-Modellen ist die Anpresszone motorisch-positioniergesteuert.



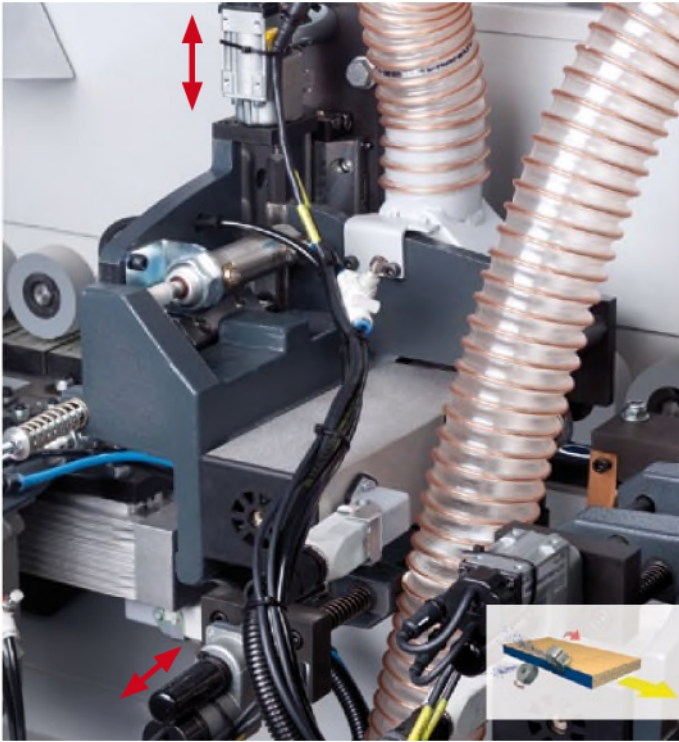
Sprüheinheit und Sprühmittel für perfektes „finish“ ohne Nacharbeiten

Geringer Verbrauch durch einsatzgesteuerte Sprühdüsen bei der Aufbringung von Antistatik-Kühlmittel oder Gleitmittel. Die Sprühmittel sorgen für eine saubere Bearbeitung von Kanten mit empfindlicher Oberfläche.



Kappsägeaggregat Präzisions-Schnitte für jede Anwendung

Das Kappaggregat besteht aus zwei unabhängigen Sägeeinheiten mit Hochfrequenz-Motoren (12.000 U/min). Linearführungen sorgen für höchste Präzision. Die Kappaggregate sind von 0°–15° schwenkbar - je nach Ausstattung manuell oder pneumatisch mit Steuerung über das Bedienfeld (z.B. Kappen 15°, Kappen nur vorne am Werkstück, Kappen nur hinten oder vorne und hinten).



Multifunktionsfräsaggregat Innovative Präzision mit Schnelleinstellung

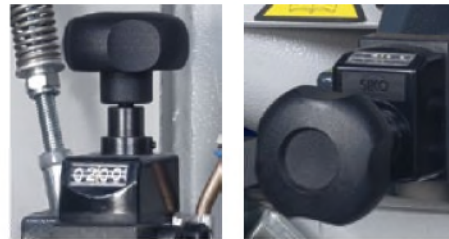
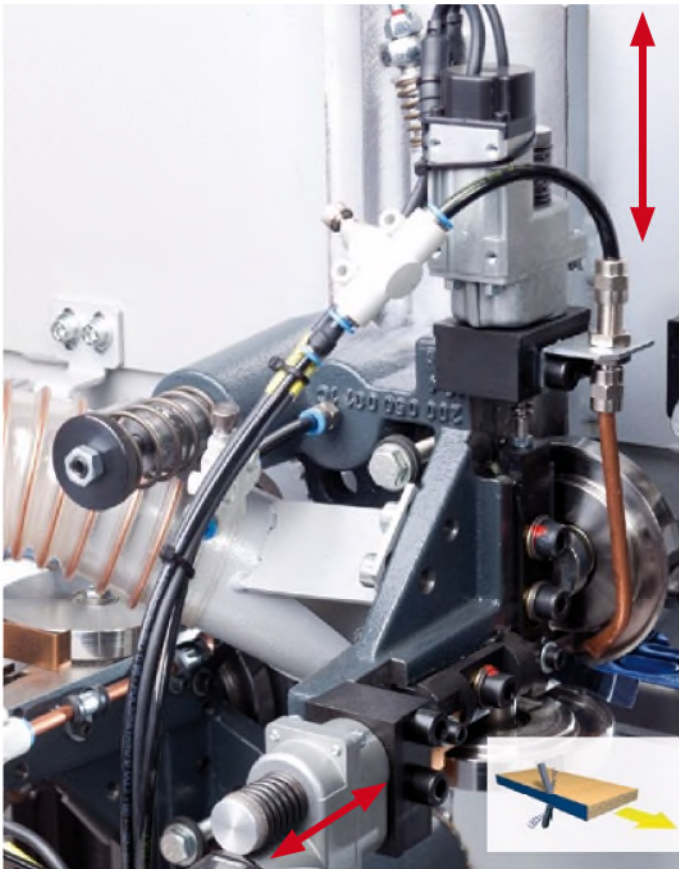
Das Multifunktionsaggregat zum Bündig- und Radienfräsen, sowie zum Fasefräsen von Dünnkanten besteht aus zwei unabhängigen Fräseinheiten mit Hochfrequenz-Motoren (12000 U/min). Linearführungen sorgen für höchste Präzision bei geringstem Wartungsaufwand. Die konstruktive Optimierung der Verstellachsen für Kantenstärke und Profil sichert schnellste Einstellarbeiten.

Bei der Bearbeitung von Dünnkanten erfolgt die Aggregat-einstellung für Radius-, Bündig- und Fasefräsen bei „e-motion“- und „x-motion plus“-Modellen elektromotorisch am 10,4“ Touch-Farbbildschirm.



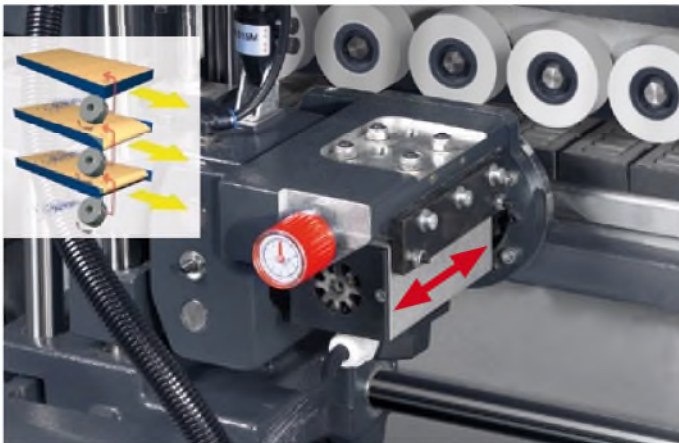
„Nesting“ Paket

Die Bearbeitung von Werkstücken mit Topfbohrungen oder Flächen mit spitzem Winkel wird mit dem „Nesting“-Paket optimiert. Durch die Mehrfachastrollen werden Bohrungen überbrückt und eine präzise Bearbeitung garantiert.



Radienziehlingenaggregat Perfektes „finish“ - ein Qualitätskriterium

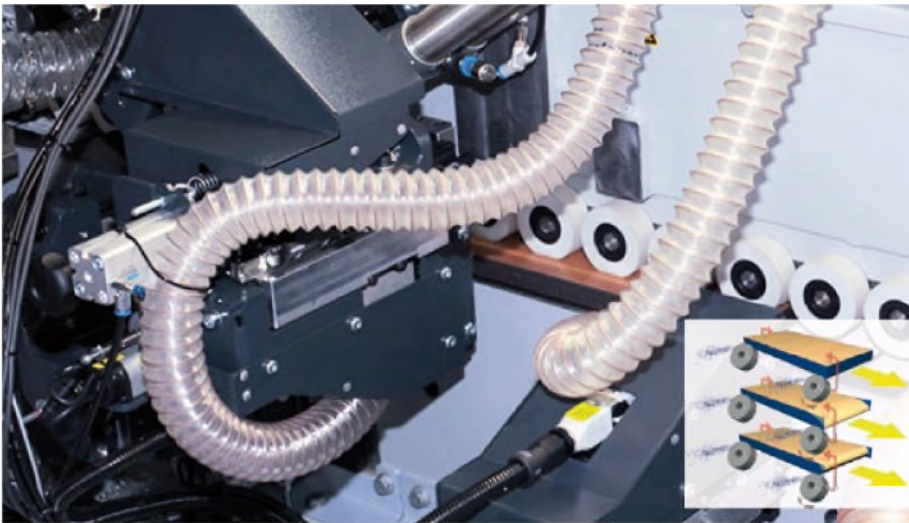
Mit einem leicht ziehenden Schnitt entfernt die Radienziehklinge etwaige Frässpuren und sorgt so für ein glattes „finish“. Die exakte Einstellung des Radienziehlingenaggregates erfolgt bei „e-motion“-Modellen elektromotorisch mit hundertstel-millimetergenauer Feineinstellung am 10,4“ Touch-Farbbildschirm und bei „x-motion plus“-Modellen manuell per Digitalzähler oder als Mehrausstattung positioniergesteuert.



Eckenrundungsaggregat Produktivität, auf die Sie nicht verzichten sollten

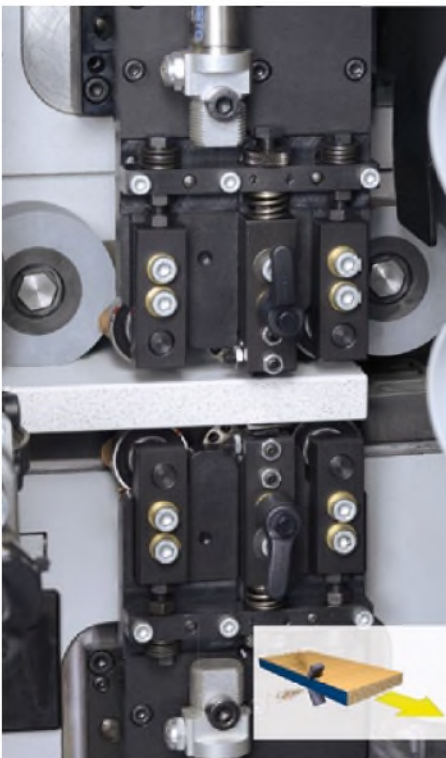
Kein aufwendiges Nachbearbeiten der Werkstücke!
Das Format-4 Eckenrundungsaggregat übernimmt das „finish“ von Werkstückecken (auch von Softforming- oder Postformingmaterialien) für Kantenmaterial von 0,4–3,0 mm und 60 mm (45 mm bei tempora 60.08) Bearbeitungshöhe bei einer Vorschubgeschwindigkeit von 12 m/min.
Die massive Graugusskonstruktion, Linearführungen und Diamantfräser mit Anlaufkupplung sorgen für langlebige Präzision. Die Steuerung des Eckenrundungsaggregates erfolgt am Bedienfeld – selbstverständlich mit der Wahl, welche Ecken gerundet werden müssen (nur an der Werkstückvorderseite, nur hinten oder vorne und hinten).





Zweimotoriges Doppelleckenrundungsaggregat

Speziell im Post- und Soffformingbereich ermöglicht die neue tempora 60.12 mit Doppelleckenrundungsaggregat eine neue Dimension der Kantenbearbeitung. Werkstücke können so in nur einem Arbeitsschritt mit unterschiedlichen Profilen gefertigt werden und aufwändige Nachbearbeitungen entfallen durch das perfekte „finish“ vollständig.



Poliereinheit

Die Einheit besteht aus zwei voneinander unabhängigen E-Motoren, die mit Baumwollbürsten ausgestattet sind. Die Poliereinheit hat die Aufgabe, den oberen und unteren Teil der angeleiteten Kante zu reinigen und zu polieren. Super-„finish“ für ABS- und PVC-Kantenmaterial. Auf Wunsch sorgt eine Sprüheinheit für die Abgabe von Politurmittel auf das Werkstück.

Einsatzgesteuertes Flächenziehklingenaggregat

Für ein perfektes „finish“ an den Werkstückflächen. Die Flächenziehklinge befreit mit leicht ziehendem Schnitt die Werkstückfläche von etwaigen Kleberresten an der Leimfuge - ein weiterer Schritt zum perfekten Werkstück. Die serienmäßig aufgebaute Späneabsaugung garantiert höchste „finish“-Qualität. (Bild mit „Nesting Paket“)



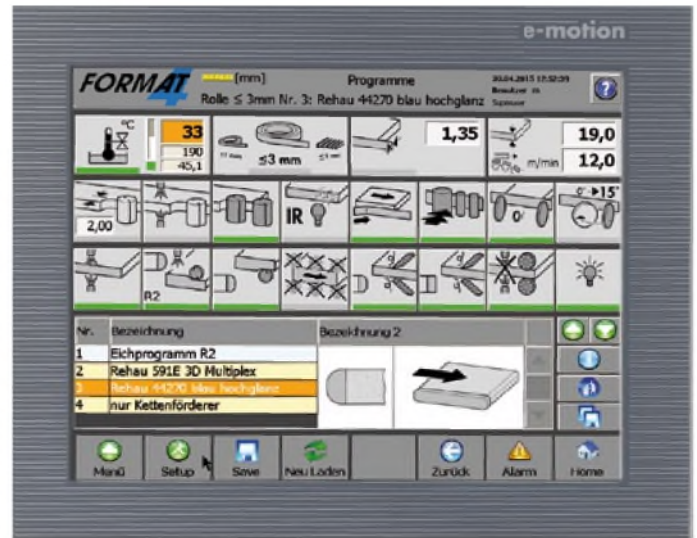
Kantenaktivierung mittels Heizgas

- Verarbeitung von coextrudiertem Kantenmaterial
- Schnellster Materialwechsel
- Bis 12 m/min Vorschubgeschwindigkeit bei 28 mm Kantenhöhe
- Universeller Einsatz der Maschine mittels Leimbecken
- Programmspeicher für unterschiedliche Kantenmaterialien

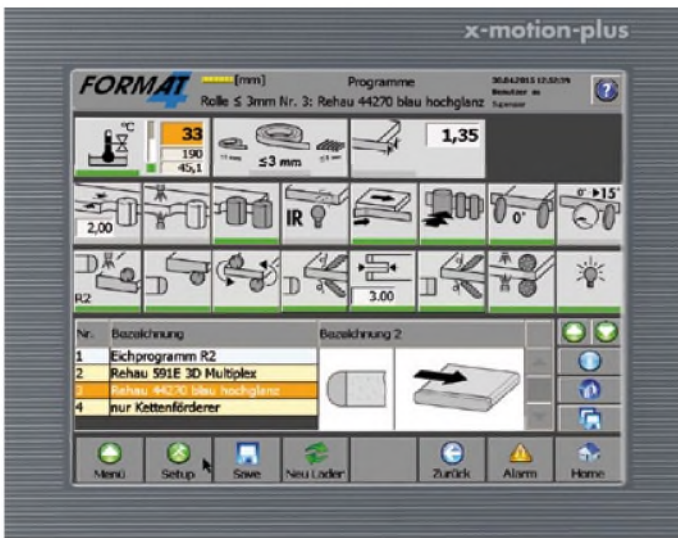
Steuerungen

tempora 60.12 e-motion
Steuerungseinheit mit 10,4"
Touch-Farbbildschirm

- Speichern benutzerdefinierter Arbeitsprogramme
- Kontrolle der motorisch-positioniergesteuerten Aggregate
- Feineinstellung der Aggregate im 1/100-mm-Bereich am Bedienfeld
- Einfachste, selbsterklärende Darstellung der Aggregate und Funktionen
- Einstellung der Leimparameter (Temperatur und abgesenkte Temperatur)
- Auswahl der Aggregate
- Auswahl des Anpressdruckes an der Anpresszone
- Feineinstellung der Wegstreckenparameter
- Optimierung der Kantenüberstände beim Vorkappen vorne und hinten am Werkstück
- Klartext-Fehlermeldungen
- Wartungsplan
- Laufmeterzähler
- u. v. a. m.



FORMAT



tempora 60.08/60.12 x-motion plus Steuerungseinheit mit 10,4" Touch-Farbbildschirm

- Unbegrenzter Speicherplatz für benutzdefinierte Arbeitsprogramme
- Motorische Verstellung des Multifunktions-Fräsggregates im 1/100 mm-Bereich am Bedienfeld
- Feinjustierung des Fräsaggregates im 1/100 mm-Bereich am Bedienfeld
- Leimtemperatur-Einstellung
- Automatische Temperaturreduktion des Klebers
- Laufmeterzähler
- Anzeige der Wartungsintervalle
- Klartext-Fehlermeldungen
- u. v. a. m.

Automatisches Positionieren auf Bündigradius- oder Fasefräsen im 1/100 mm-Bereich am Bedienfeld und unbegrenzter Speicherplatz am 10,4" Farb-Touchscreen. Das ist x-motion plus.



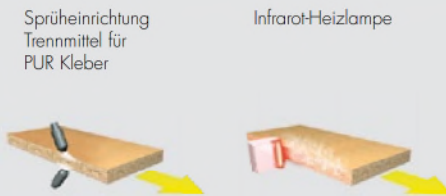
Ausstattung:



STANDARDAGGREGATE - tempora 60.08



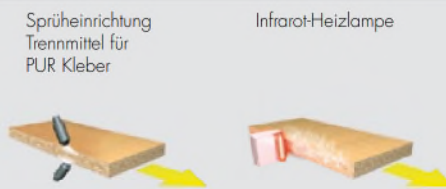
OPTIONEN



STANDARDAGGREGATE - tempora 60.12 x-motion plus und e-motion

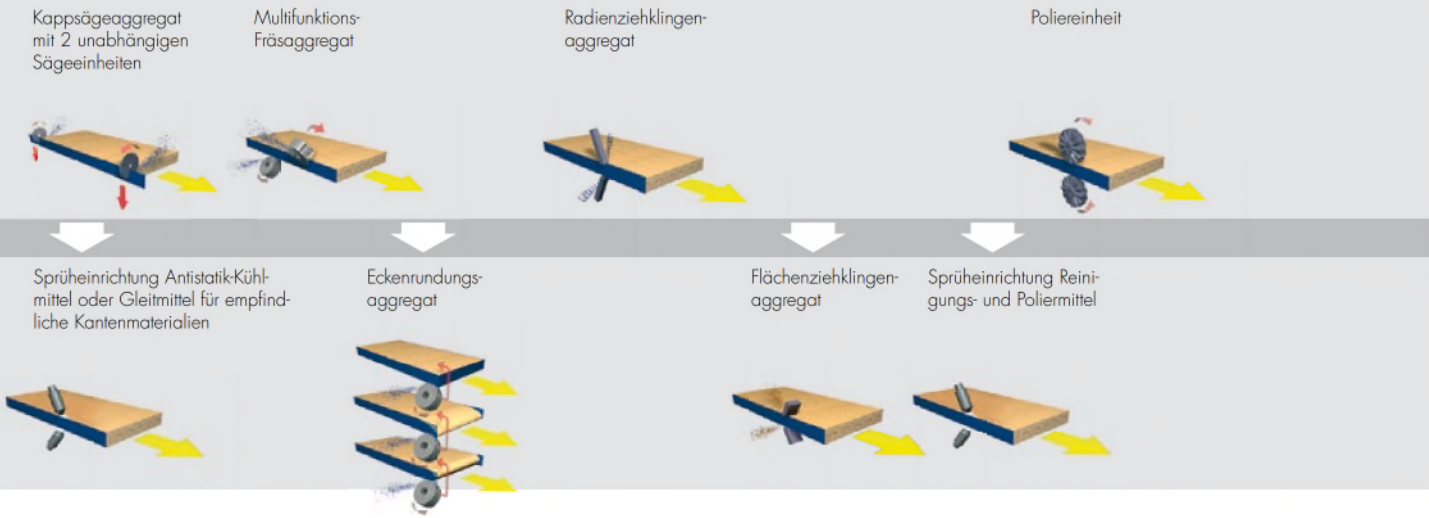


OPTIONEN

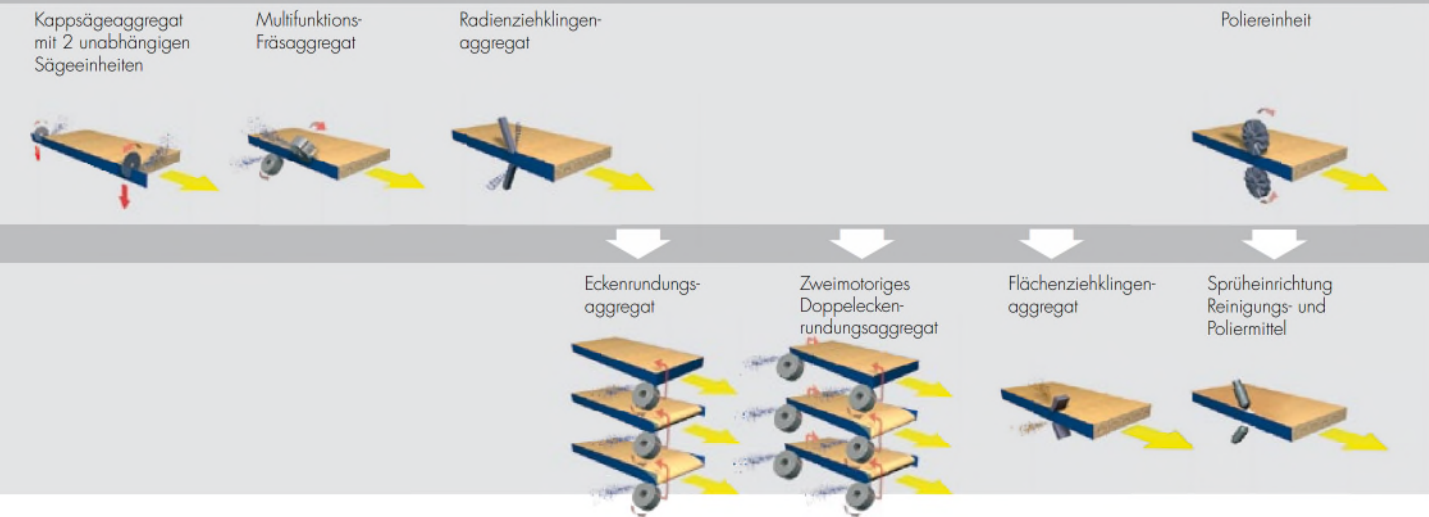


	Professional Paket tempora 60.08 x-motion plus	Professional Paket tempora 60.12 x-motion plus	Performance Paket 1 tempora 60.12 x-motion plus	Performance Paket 2 tempora 60.12 x-motion plus	Professional Paket tempora 60.12 e-motion	Performance Paket 1 tempora 60.12 e-motion	Performance Paket 2 tempora 60.12 e-motion
Radiusziehklinge x-motion plus horizontaler Verstellung	✓	✓	✓	✓			
Flächenziehklinge, pneumatisch einatzgesteuert	✓	✓	✓	✓	✓	✓	✓
Aufspülen von Reinigungsmittel		✓	✓	✓		✓	✓
Aufsprühen von Trennmittel			✓	✓		✓	✓
Fügefräser mit Wechselschneiden 64 mm Höhe	✓	✓	✓	✓	✓	✓	✓
Aufsprühen von Gleitmittel			✓	✓		✓	✓
Kettenvorschub 12-20 m/min			✓	✓		✓	✓
Pneumatisch-mechanische Einschubsperr	✓	✓	✓	✓	✓	✓	✓
Vorbereitung für Nachrüstung des Vorschmelzers			✓	✓		✓	✓
Umkehrfunktion für Leimauftragrolle	✓	✓	✓	✓	✓	✓	✓
Eckenbearbeitungsaggregat	✓	✓	✓		✓	✓	
2 motoriges Eckenrundungsaggregat				✓			✓
Motorische Verstellung Eckenrundungsfräser					✓	✓	
Kappsägeaggregat e-motion mit zwei Motoren	✓	✓	✓	✓	✓	✓	✓
Lichtausstattung LED tempora 60.08	✓						
Lichtausstattung LED tempora 60.12		✓	✓	✓	✓	✓	✓

MASCHINENLÄNGE 5284 MM

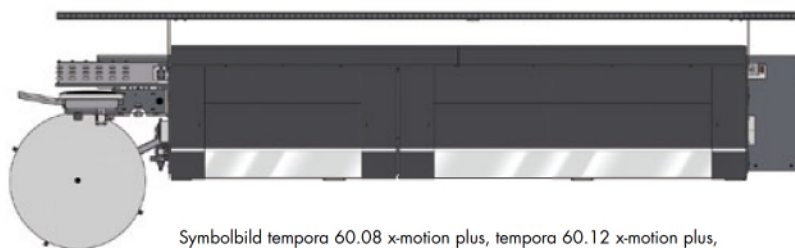


MASCHINENLÄNGE 5284 MM



	tempora 60.08 x-motion plus	tempora 60.12 x-motion plus	tempora 60.12 e-motion
Max. Werkstückhöhe	60	60	60
Kantenstärke min.–max.	0,4–8 mm	0,4–12 mm	0,4–12 mm
Vorschubgeschwindigkeit (m/min)	12	12/20 (Option)	12/20 (Option)
Steuerungseinheit mit 10,4" Touch-Farbbildschirm	S	S	S
Manuell verstellbarer Druckbalken	S	S	-
Elektrisch verstellbarer Druckbalken	-	-	S

S ... Standardausstattung O ... Option - ... nicht lieferbar



Symbolbild tempora 60.08 x-motion plus, tempora 60.12 x-motion plus, tempora 60.12 e-motion