

tempora OKLEINIARKI

NEW

Oklejanie obrzeżami musi odbywać się jak naszybciej, najprościej i najwydajniej. Aby to osiągnąć modele tempora łączą w kompaktowym, przekonującym pakiecie najważniejsze kompetencje jak szybkość, produktywność, wszechstronność oraz komfort obsługi.

- ✓ Agregat frezowania wstępnego z dwoma niezależnie sterowanymi głowicami diamentowymi zapewnia niepostrzępione fugi sklejenia
- ✓ Komfort obsługi klasy premium z pakietem e-motion oraz motorycznie ustawianymi agregatami
- ✓ Masywny korpus obrabiarki gwarantuje również przy najszybszych tokach obróbki absolutną stabilność.



tempora 60.12

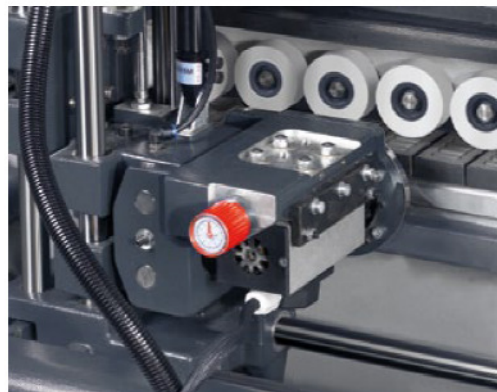
- Grubość obrzeża 0,4–12 mm
- Prędkość posuwu 20 m/min
- Agregat zaokrąglania naroży o wysokości do 60 mm
- Pakiety Professional i Performance


- Wysokość płyty 8–60 mm, precyzyjne ustawianie agregatów z dokładnością 1/100 mm z panelu sterowania
- Panel sterowania z monitorem dotykowym 10,4" i nieograniczonym miejscem w pamięci dla programów
- Agregat klejowy przeznaczony do klejów EVA oraz PUR
- Agregat gorącego powietrza Air-motion

tempora 60.08

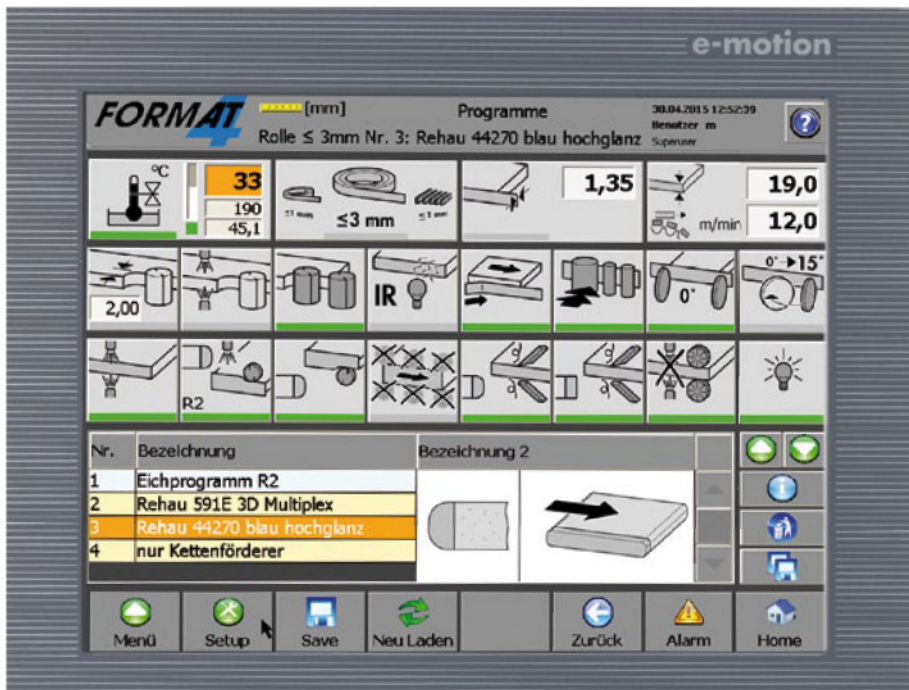
- Grubość obrzeża 0,4–8 mm
- Prędkość posuwu 12 m/min
- Agregatem zaokrąglania naroży o wysokości do 45 mm
- Pakiet Professional

Ekskluzywne wyniki w rekordowym czasie



 Więcej informacji znajdziecie Państwo
na stronie www.format-4.com

„tempora“-rewelacyjne wyróżniki

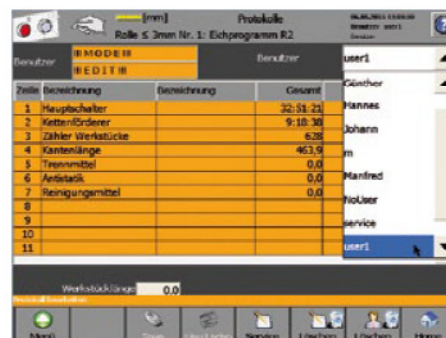


Przejrzyste, intuicyjne sterowanie

Dzięki czytelnym symbolom i przejrzystemu układowi menu na kolorowym, dotykowym monitorze 10,4" obsługa Państwa okleiniarki FORMAT-4 staje się dziecinnie prosta.

Przy modelach „e-motion“ agregaty ustawiane są z dokładnością setnej części milimetra na kolorowy monitorze dotykowym. Nieograniczona pamięć dla programów roboczych ułatwia wykonywanie ustawień specyficznych dla użytkowników oraz klientów i zapewnia najkrótsze cykle przezbrajania.

Oprogramowanie dodatkowo informuje Państwa niezawodnie o czasowych okresach konserwacji.



Zapisywanie danych z zamówień przez użytkownika

Ten pakiet oprogramowania pozwala użytkownikowi na indywidualne zarządzanie wraz z ochroną hasła. Państwo otrzymacie nieograniczoną ilość użytkowników z możliwością ograniczania praw dostępu. Protokoły robocze każdego użytkownika można indywidualnie odczytać, przeanalizować i dokładnie wylczyć.





Górna belka dociskowa

Przy modelach „e-motion” regulacji pod grubość płyt standardowo dokonuje się elektro-motorycznie z kolorowego, dotykowego monitora 10,4”. Przy modelach „x-motion plus” wysokość ustawia się ręcznie. Pozycję belki dociskowej można dokładnie odczytać na liczniku analogowym.



2 prędkości posuwu dla większej wydajności

Opcjonalnie Państwa okleiniarkę moż na wyposażyć w 2 prędkości posuwu. Prędkość posuwu 12 m/min i 20 m/min wybiera się wygodnie na kolorowym monitorze dotykowym. W ten sposób automatycznie zwiększycie przepustowość materiału na Państwa okleiniarce.



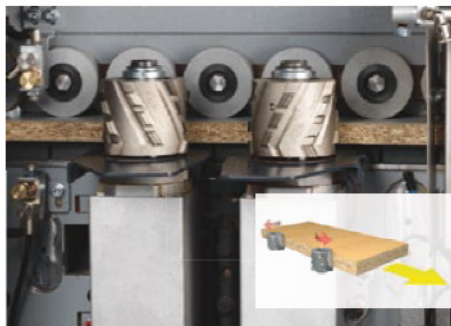
Liniał do ustawiania grubości zbioru

Przy modelach "e-motion" z agregatem wstępnego frezowania grubość zbioru od 0–3 mm wybieracie Państwo wygodnie na kolorowym panelu dotykowym 10,4”. Liniał ustawia się automatycznie, elektro-motorycznie na wybraną wartość. Przy modelach „x-motion plus” grubość zbioru reguluje się ręcznie z pomocą licznika analogowego.



Spryskiwacz środka anty-adhezyjnego dla kleju PUR

Małe zużycie środka antadhezyjnego dla kleju PUR dzięki dyszom ze sterowanym rozruchem. Środek zapobiega przywieraniu klej PUR do powierzchni formatek dla perfekcyjnego „finiszu” bez poprawek.



Agregat wstępnego frezowania

Dwie przeciwbieżnie obracające się głowice, wstępnie frezujące płytę, ze sterowanym rozruchem, wyposażone w spiralnie ułożone noże diamentowe zapewniają perfekcyjnie obrobioną krawędź płyty przed przyklejeniem obrzeża. Wraz z agregatem frezowania wstępnego osiągniecie Państwo absolutnie czyste krawędzie przy płytach laminowanych. Dodany naddatek przy formatowaniu wstępnym sfrezuje dokładnie do wymiaru końcowego agregat frezowania wstępnego.



Lampa na podczerwień dla lepszej przyczepności obrzeży przy zimnych formatkach

Wysokiej jakości, ze sterowanym rozruchem kwarcowa lampa na podczerwień podgrzewa krawędź płyty przed zespołem klejowym i zapewnia optymalne zezpolenie obrzeży zwłaszcza przy zimnych płytach.

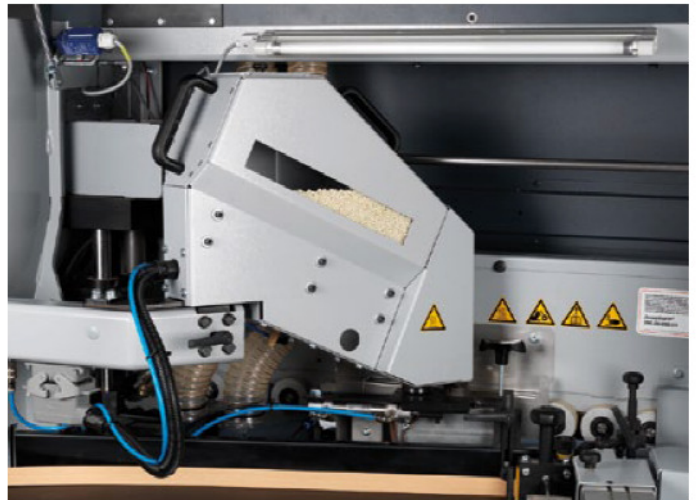


Zespół klejowy Krótki czas rozgrzewania, system szybkiej wymiany

Już po 8 minutach rozgrzewania „tempora” jest gotowy do pracy! Pokryty teflonem pojemnik kleju z systemem szybkiej wymiany bez dodatkowych narzędzi, nadaje się do stosowania granulatu kleju termoplastycznego EVA (kopolimer etylenu z octanem winylu) oraz klejów PUR (poliuretan). Wałek niosący klej z precyzyjną regulacją pozwala dokładnie dozować ilość kleju i tym samym perfekcyjnie dopasować ją do różnorodnych typów obrzeży.

Zespół wstępnego topienia dla klejów EVA

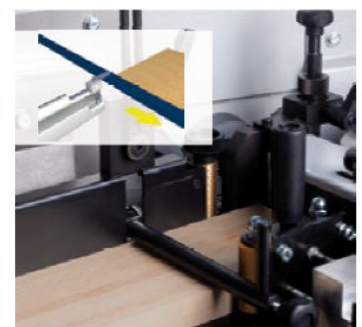
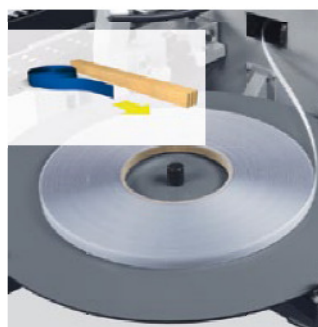
Zespół wstępnego topienia kleju zbudowany jest z górnego zbiornika na granulaty o pojemności 4 kg oraz zamontowanego pod nim zbiornika dolnego z czujnikiem napętnienia. Obniża się poziom kleju w zbiorniku, sterowanie obrabiarki wysyła impuls do zbiornika górnego wyzwalający podanie partii granulatu kleju. Granulat pneumatycznie przeciskany jest przez wysoko wydajną płytę grzewczą i w już w postaci płynnej splywa do zbiornika dolnego. Dzięki zastosowaniu nowego zespołu wstępnego topienia kleju Format-4 w zbiorniku znajduje się zawsze świeży, nieodbarwiony, gotowy do pracy klej. Nieekonomiczne przestoje na dodatkowe fazy rozgrzewania kleju zostają wyeliminowane. Zbiornik na granulaty kleju i ciekły klej wyposażone są w system szybkiej wymiany. Dodatkowo specjalne programy czyszczące zapewniają ekstremalnie szybką zmianę rodzaju lub koloru kleju.



Doprowadzanie obrzeży i nożyce gilotyny dla obrzeży z rolki i doklejek drewnianych o szerokości do 60 mm

W zależności od produkcji stosować można obrzeża z rolki o grubości od 0,4 do 3,0 mm oraz doklejki drewniane do 12 mm (8 mm w tempora 60.08) i płyty o grubości do 60 mm. Czujnik na podczerwień rozpoznaje czy jest dostępne obrzeże do oklejania. Nożyce udarowe przygotowane są do obcinania wstępnego obrzeży z rolki o maksymalnych wymiarach 3x 64 mm. Magazynek do automatycznego doprowadzania doklejek drewnianych z pomocą rolki igłowej oferuje 120 mm szerokość.

Szybkie przebrojenia gwarantuje regulacja wysokości na belce dociskowej i manometr do ustawiania siły docisku bezpośrednio przy doprowadzaniu obrzeży.

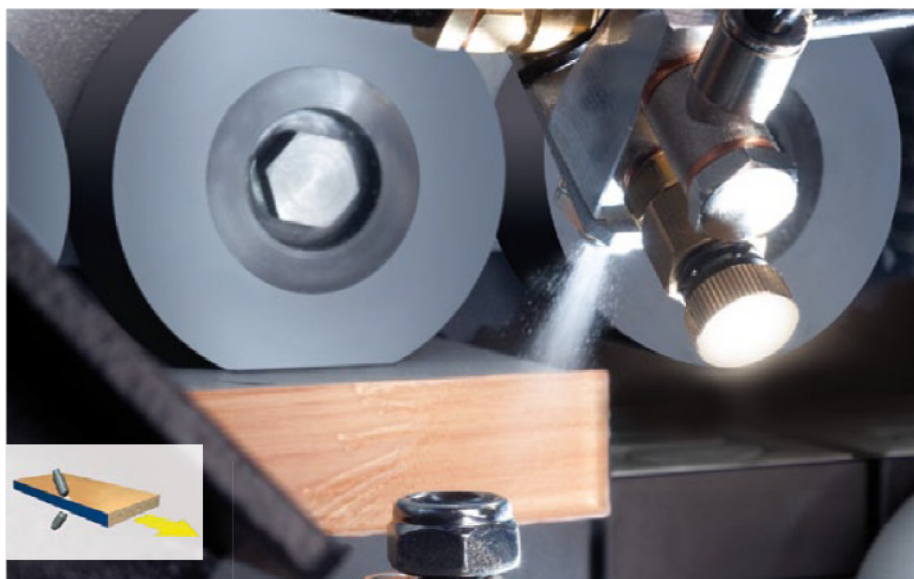


Zespół dociskowy

Prawie niewidoczne fugi sklejenia

Masywnie wykonana, ze sterowanym rozruchem, pierwsza napędzana rolka dociska obrzeże do płyty. Sterowanie rozruchem nie dopuszcza do powstawania zabrudzeń klejem i „spiętrzenia” obrzeża. Dwie rolki stożkowe zamykają fugę sklejenia z góry i z dołu.

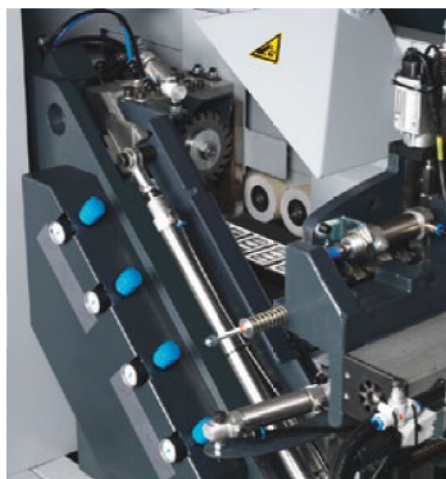
Na panelu sterowania wybierać można pomiędzy dwoma ustawieniami, pneumatycznie regulowanej siły docisku - dla dokiłek drewnianych mniejszy, przy obrzeżach z rolki większy docisk. Przy wszystkich modelach e-motion pozycjonowanie zespołu dociskowego odbywa się za sprawą sterowania motorycznego.



Zespół spryskujący i środki pielęgnacyjne dla finiszu bez poprawek

Małe zużycie antystatycznego środka chłodzącego i poślizgowego za sprawą sterowanego rozruchu dysz.

Środki spryskujące dbają o czystą obróbkę obrzeży z delikatnych materiałów.



Piłkowy agregat obcinający Precyzyjne cięcia przy dowolnym zastosowaniu

Piłkowy agregat obcinający zbudowany jest z dwóch niezależnych zespołów z silnikami wysokiej częstotliwości (12.000 obr./min). Prowadzenie liniowe dba o najwyższą precyzję. Piłkowe agregaty obcinające są przechylnie w zakresie 0°–15° i w zależności od wyposażenia ustawiane ręcznie lub pneumatycznie z panelu sterowania (np. obcinanie pod kątem 15°, obcinanie tylko z przodu, tylko z tyłu lub z przodu i z tyłu formatki).



Wielofunkcyjny agregat frezujący Innowacyjna precyzja z szybką regulacją

Wielofunkcyjny agregat frezujący profilowo, na równo z formatką lub z fazą przy cienkich obrzeżach zbudowany jest z dwóch niezależnych, z silnikami wysokiej częstotliwości, zespołów (12.000 obr./min).

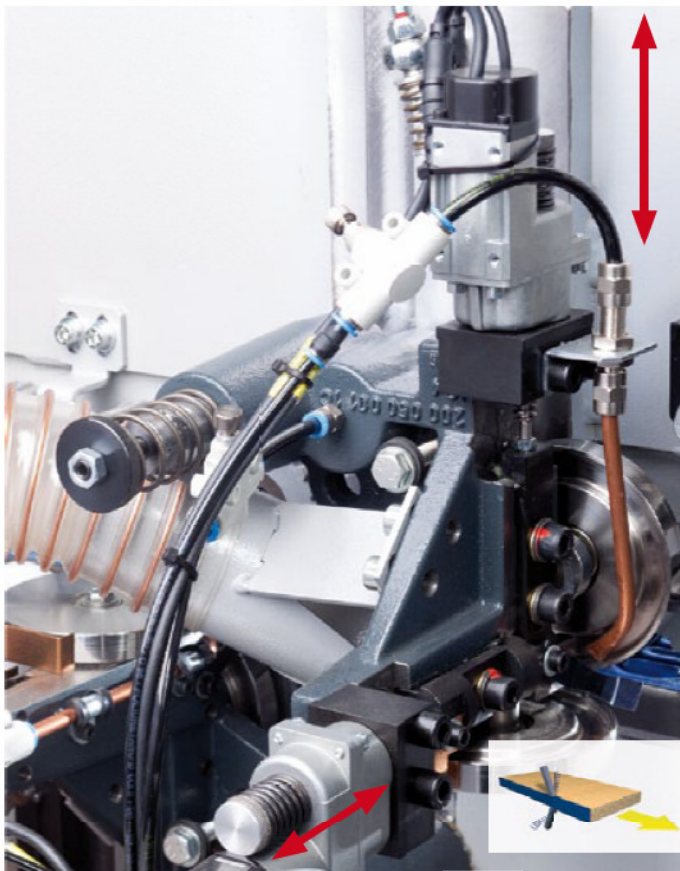
Prowadzenie liniowe zapewnia najwyższą precyzję przy najmniejszej nakładach w konserwację. Konstrukcyjnie udoskonalone osie nastawcze dla grubości obrzeży i profilu zapewniają najszybsze ustawienia.

Przy obróbce cienkich obrzeży ustawień agregatu frezującego na okrągło, z fazą lub na równo z formatką przy modelach „e-motion” i „x-motion-plus” dokonuje się elektromotorycznie z kolorowego monitora dotykowego 10,4”.



Pakiet „Nesting”

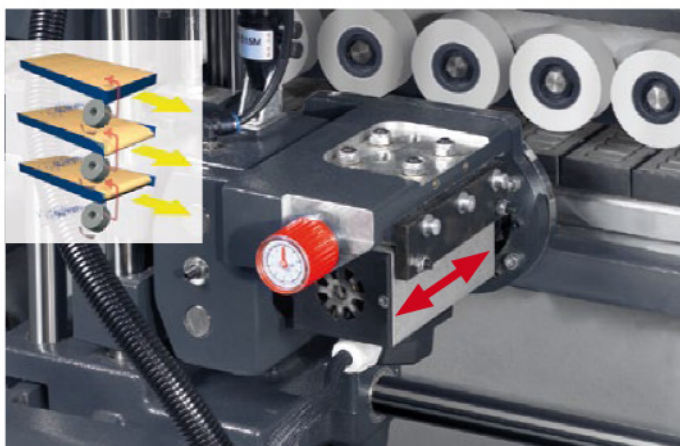
Pakiet „Nesting” umożliwia optymalną obróbkę formatek z otworami pod zawiasy lub przyciętymi pod kątami ostrymi. Wielokrotne rolki dotykowe pozwalają na przejście nad wywierconymi już otworami gwarantując precyzyjną obróbkę.



Agregat cykliny profilowej Perfekcyjny finisz - kryterium decydujące o jakości

Z lekko skośnym skrawaniem cyklina profilowa usuwa wszelkie ślady powstałe przy frezowaniu i zapewnia w ten sposób gładki "finisz".

Przy modelach „e-motion” precyzyjna regulacja agregatu cykliny profilowej w zakresie setnej milimetra możliwa jest za sprawą kolorowego monitora dotykowego 10,4” i odbywa się elektromotorycznie. Przy modelach „x-motion-plus” ustawień dokonuje się ręcznie z pomocą licznika analogowego.



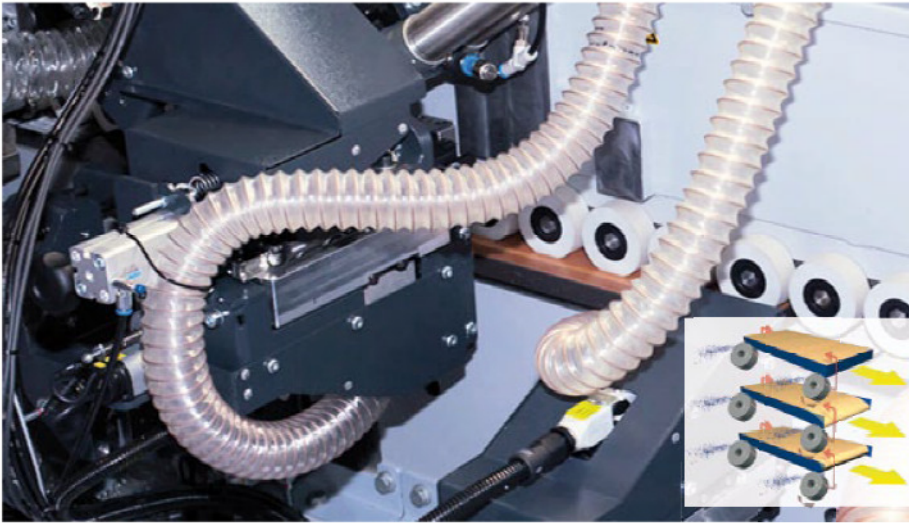
Agregat zaokrąglania naroży Produktywność, z której Państwo nie powinniście rezygnować

Wyalimowanie żmudnych poprawek!

Agregat zaokrąglania naroży Format-4 przejmuje „finisz” przy narożach formatek (również przy płytach soft- i postformingu) oklejonych obrzeżami o grubości 0,4–3,0 mm i wysokości 60 mm (45 mm w tempora 60.08) przy prędkości posuwu 12 m/min.

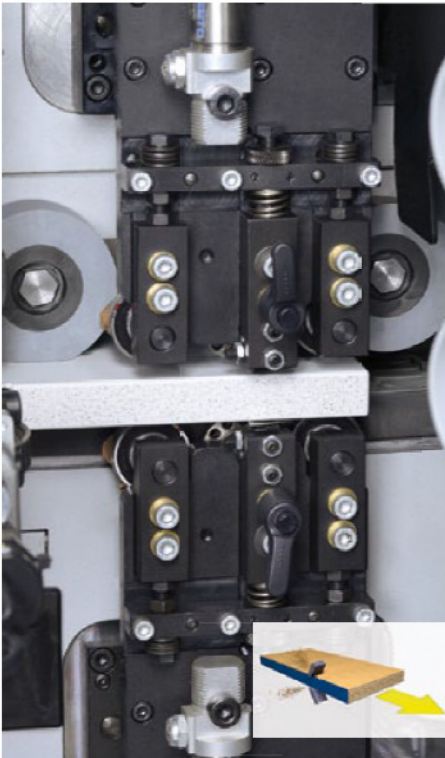
Masywna konstrukcja z żeliwa szarego, przewodnice liniowe oraz diamentowe głowice frezarskie ze sprzęgłem rozruchowym dbają o wieloletnią precyzję. Sterowanie agregatem zaokrąglania naroży odbywa się na panelu sterowania - oczywiście z możliwością wyboru, które naroże powinno zostać zaokrąglone (tylko z przodu, tylko z tyłu czy też z obu stron formatki).





Dwusilnikowy, podwójny agregat zaokrąglania naroży

Zwłaszcza przy płytach post- i softformingu nowa tempora 60.12 z pomocą podwójnego agregatu zaokrąglania naroży osiąga nowy wymiar obróbki obrzeży. Z jego pomocą elementy o różnych profilach mogą zostać obróbrane tylko w jednym toku obróbczym, za sprawą idealnego wykończenia zupełnie wyeliminowane zostają pracochłonne poprawki.



Agregat polerki

Zespół składa się z dwóch niezależnych silników elektrycznych wyposażonych w bawełniane tarcze. Zadaniem zespołu polerskiego jest oczyszczenie i wypolerowanie górnej i dolnej krawędzi oklejonej formatki. Perfekcyjne wykończenie dla obrzeży typu ABS i PCW. Na życzenie spryskiwacz nanosi politurę na formatkę.

Agregat cykliny płaskiej ze sterowanym włączaniem

Dla doskonałego finiszu na powierzchni formatek. Nóż cykliny płaskiej wchodzący pod lekkim kątem w materiał likwiduje pozostałości po kleju na fudze sklejenia - kolejny krok do idealnego produktu końcowego. Seryjnie zamontowany odciąg wiórów gwarantuje najwyższą jakość na „finiszu” (zdjęcie z „Pakiem Nesting”)



Topienie warstwy „klejowej” obrzeży gorącym powietrzem

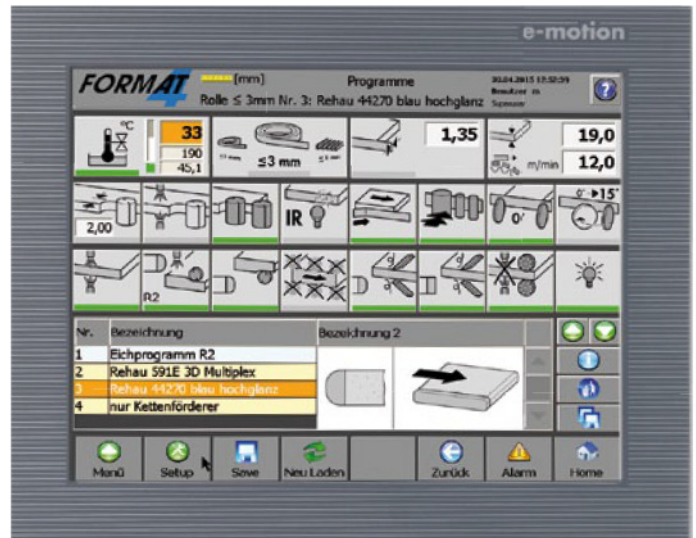
- Obróbka obrzeży z topliwą, polimerową warstwą funkcyjną
- Najszybsza zmiana materiału
- Prędkość posuwu do 12 m/min przy obrzeżach o wysokości 28 mm
- Uniwersalne zastosowanie obrabiarki dzięki pojemnikowi kleju
- Pamięć programu do zapisywania różnorodnych obrzeży

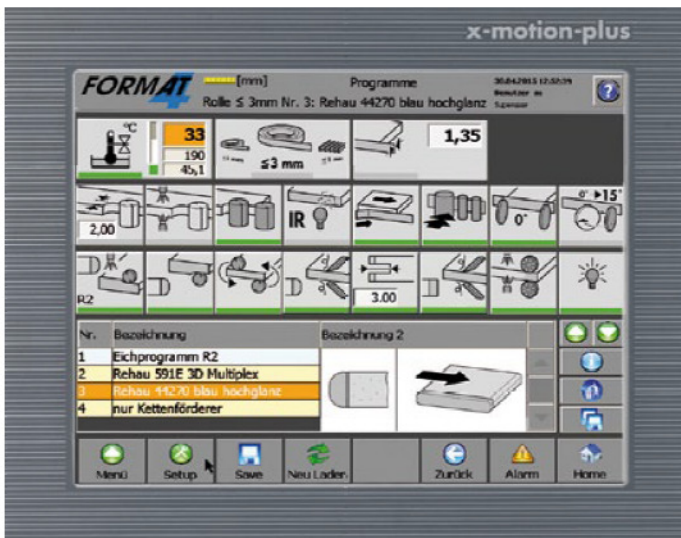
Sterowania

tempora 60.12 e-motion

Panel sterowania z kolorowym monitorem dotykowym 10,4"

- Zapisywanie programów obróbczych zdefiniowanych przez operatora
- Kontrola sterowanych pozycyjnie i ustawianych motorycznie agregatów
- Precyzyjne ustawianie agregatów z dokładnością 1/100 mm z panelu sterowania
- Proste i przejrzyste symbole agregatów i funkcji
- Ustawianie parametrów kleju (temperatury roboczej i zredukowanej)
- Wybór agregatów
- Wybór nacisku w zespole dociskowym
- Precyzyjna regulacja parametrów dystansowych
- Optymalizacja naddatku obrzeża z przodu i z tyłu formatki przy obcinaniu wstępnym
- Klarowne komunikaty o błędach
- Plan konserwacji
- Licznik metrów bieżących
- i wiele więcej





tempora 60.08/60.12 x-motion-plus Panel sterowania 10,4"

Kolorowy monitor dotykowy

- Nieograniczona pojemność w pamięci dla programów roboczych zdefiniowanych przez użytkownika
- Regulacja agregatu frezującego w zakresie 1/100 mm na panelu sterowania
- Precyzyjna regulacja agregatu frezującego w zakresie 1/100 mm na panelu sterowania
- Regulacja temperatury kleju
- Automatyeczna redukcja temperatury kleju
- Licznik metrów bieżących
- Wyświetlanie przedziałów czasowych konserwacji
- Klarowne komunikaty o błędach
- i wiele więcej

Automatyczne pozycjonowanie agregatu do frezowania profilowego, z fazą lub na równo z formatką z dokładnością 1/100 mm z panelu sterowania z kolorowym monitorem dotykowym 10,4" i nieograniczonym miejscem w pamięci. To jest x-motion-plus.



Wyposażenie:

tempora 60.08 x-motion plus

Panel sterowania z kolorowym monitorem dotykowym 10,4"

AGREGATY STANDARDOWE - tempora 60.08

- Agregat frezowania wstępnego z frezami diamentowymi
- Zespół klejowy z szybko wymiennym pojemnikiem kleju
- Doprowadzanie obrzeży z rolki i dołłek drewnianych
- Nożyce gilotyńskie - pneumatyczne obcinanie wstępne do szerokości 60 mm
- Masywny zespół dociskowy z 3 rolkami

OPCJE

- Spryskiwacz środka antyadhezyjnego dla klejów PUR
- Lampa na podświetlenie

tempora 60.12 x-motion plus

tempora 60.12 e-motion

Panel sterowania z kolorowym monitorem dotykowym 10,4"

AGREGATY STANDARDOWE - tempora 60.12 x-motion plus i e-motion

- Agregat frezowania wstępnego z frezami diamentowymi
- Zespół klejowy z szybko wymiennym pojemnikiem
- Doprowadzanie obrzeży z rolki i dołłek drewnianych
- Nożyce gilotyńskie - pneumatyczne obcinanie wstępne do szerokości 60 mm
- Masywny zespół dociskowy z 3 rolkami

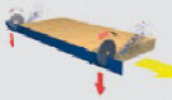
OPCJE

- Spryskiwacz środka antyadhezyjnego dla klejów PUR
- Lampa na podświetlenie

	Pakiet Professional I tempora 60.08 x-motion PLUS	Pakiet Professional tempora 60.12 x-motion PLUS	Pakiet 1 Performance tempora 60.12 x-motion PLUS	Pakiet 2 Performance tempora 60.12 x-motion PLUS	Pakiet Professional tempora 60.12 e-motion	Pakiet 1 Performance tempora 60.12 e-motion	Pakiet 2 Performance tempora 60.12 e-motion
Cyklina profilowa x-motion plus regulowana w poziomie	✓	✓	✓	✓			
Cyklina płaska z pneumatycznie sterowanym rozruchem	✓	✓	✓	✓	✓	✓	✓
Nanoszenie środka czyszczącego		✓	✓	✓		✓	✓
Nanoszenie środka antyadhezyjnego			✓	✓		✓	✓
Frez wyrównujący z płytkami wymiennymi o wys. 64 mm	✓	✓	✓	✓	✓	✓	✓
Nanoszenie środka poślizgowego			✓	✓		✓	✓
Posuw tańcuchowy 12–20 m/min			✓	✓		✓	✓
Pneumatyczno-mechaniczna blokada przed wsuwaniem elementu	✓	✓	✓	✓	✓	✓	✓
Przygotowanie pod doposażenie w zespół wstępnego topienia kleju			✓	✓		✓	✓
Funkcja zwrotna dla rolki nanoszącej klej	✓	✓	✓	✓	✓	✓	✓
Agregat zaokrąglania naroży	✓	✓	✓		✓	✓	
2-silnikowy agregat zaokrąglania naroży				✓			✓
Motoryczne ustawianie frezów zaokrąglania naroży					✓	✓	
Piłkowy agregat obcinający e-motion z dwoma silnikami	✓	✓	✓	✓	✓	✓	✓
Oświetlenie LED tempora 60.08	✓						
Oświetlenie LED tempora 60.12		✓	✓	✓	✓	✓	✓

DŁUGOŚĆ MASZYNY 5284 MM

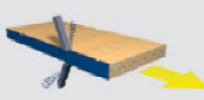
Agregat piłkowy z 2 niezależnym zespołami obcinającymi



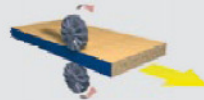
Wielofunkcyjny agregat frezujący



Agregat cykliny profilowej



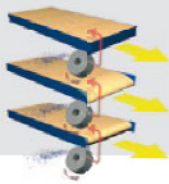
Agregat polerki



Spryskiwacz środka antystatycznego lub poślizgowego dla delikatnych obrzeży



Agregat zaokrąglania naroży



Agregat cykliny płaskiej

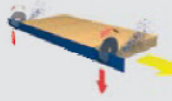


Spryskiwacz środka czyszczącego oraz politory



DŁUGOŚĆ MASZYNY 5284 MM

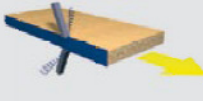
Agregat piłkowy z 2 niezależnym zespołami obcinającymi



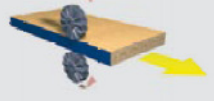
Wielofunkcyjny agregat frezujący



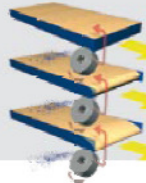
Agregat cykliny profilowej



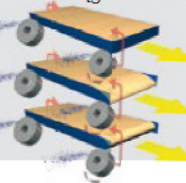
Agregat polerki



Agregat zaokrąglania naroży



Dwusilnikowy, podwójny agregat zaokrąglania naroży



Agregat cykliny płaskiej

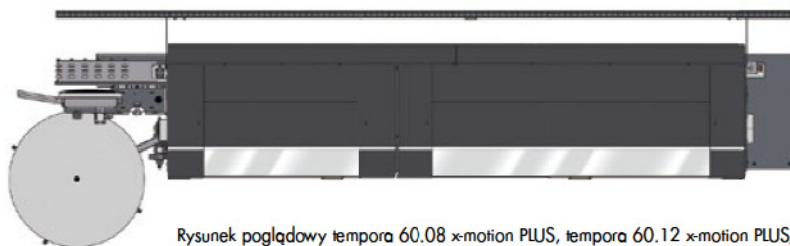


Spryskiwacz środka czyszczącego oraz politory



	tempora 60.08 x-motion PLUS	tempora 60.12 x-motion PLUS	tempora 60.12 e-motion
Maks. wysokość elementu obrabianego	60	60	60
Grubość obrzeży min.–maks.	0,4–8 mm	0,4–12 mm	0,4–12 mm
Prędkość posuwu (m/min)	12	12/20 (Opcja)	12/20 (Opcja)
Panel sterowania z kolorowym monitorem dotykowym 10,4"	S	S	S
Ręcznie regulowana belka dociskowa	S	S	-
Elektrycznie regulowana belka dociskowa	-	-	S

S ... Wyposażenie standardowe O ... Opcja - ... Brak tej opcji wyposażenia



Rysunek poglądowy tempora 60.08 x-motion PLUS, tempora 60.12 x-motion PLUS, tempora 60.12 e-motion