

CUT 85/110

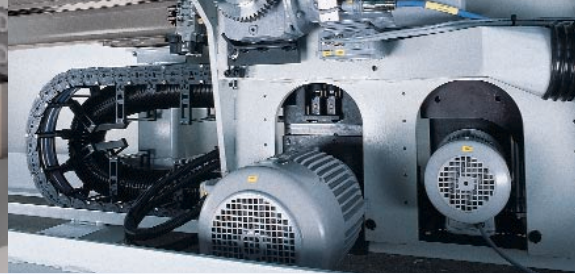
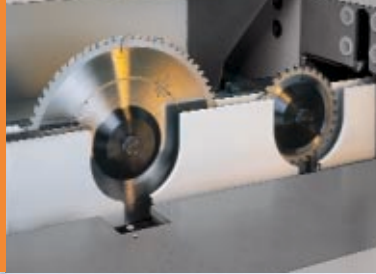


**Druckbalkensägen CUT 85/110
für höchste Leistung und Qualität**

Ihr Partner für Produktivität und Präzision

HOLZ-HER[®]
Spezialmaschinen

CUT 85/110



Schnell und einfach können das Vorritz- und das Hauptsägeblatt gewechselt werden. Mit der Funktion »Eichen Sägeblatt« lässt sich die

Schnittvermaßung auf 1/100 genau von der Steuerung aus justieren. Bei einem Servicebedarf kann das Sägeaggregat aus dem Maschinenständer ausgefahren werden.



**Wir haben die Druckbalkensäge nicht neu erfunden
aber wir haben sie deutlich besser gemacht**

Überall dort, wo Holz professionell bearbeitet wird, beweisen HOLZ-HER Spezialmaschinen, was heutzutage mit durchdachter Technik möglich ist. Überzeugende Beispiele hierfür sind: die CUT 85 und die CUT 110. Getreu unserer Devise »nicht die erstbeste, sondern die beste Lösung«, eröffnen wir mit diesen Druckbalkensägen eine neue Dimension für effektives, ausrissfreies Plattenaufteilen unterschiedlichster Materialien. Ob im holzbearbeitenden Handwerk oder in der holzbearbeitenden Industrie, ob beim Innenausbau oder Ladenbau, kurz:



Der äußerst stabile Breitenanschlag wird auf oberflächengehärteten Linearführungen per Zahnstange geführt. Somit werden hohe Vorschub- und Rücklaufgeschwindigkeiten bei maximaler Positioniergenauigkeit erzielt.

Präzision in Serie

Konstant präzise Schnittergebnisse zu erzielen ist bei der CUT 85 und der CUT 110 selbstverständlich. Dazu tragen unterschiedliche Komponenten bei, wie zum Beispiel der massive Ständeroberbau. Profilkonstruktion und Brücke verfügen über höchste Steifigkeit, die Ihnen auch langfristig eine zuverlässige Maßgenauigkeit bietet.

Das Herzstück der CUT 85 und der CUT 110 ist das 11-kW-Sägeaggregat, bei dem die Staubabsaugung mitfährt. Es läuft in oberflächengehärteten Linearführungen. Der Antrieb erfolgt per Zahnstange mit bis zu einem Vorschub von 100 m/min. Die Rollen der Seitendruckeinrichtung, die das Werkstück ständig gegen den Anschlag drücken, sowie die geschweißte Brückenkonstruktion runden das Bild einer äußerst stabilen Zuschnittmaschine ab, die Schnitt für Schnitt höchste Präzision bietet. Fehlschnitte bzw. Nachbearbeitung sind ausgeschlossen.



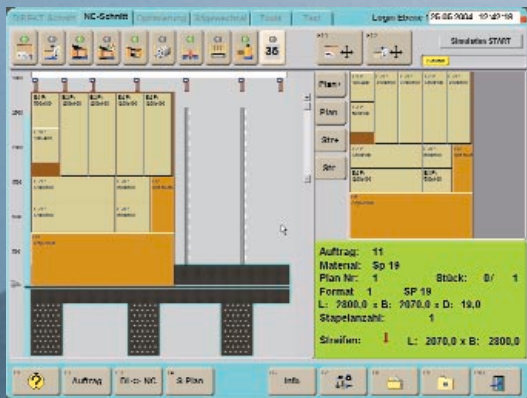
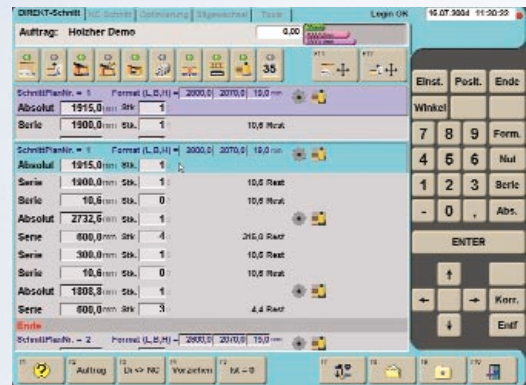
Wenn Ergebnisse gefragt sind, die selbst hohen Ansprüchen genügen, ist eine CUT 85 oder eine CUT 110 immer die bestmögliche Entscheidung. Denn diese ausgereiften Zuschnittmaschinen überzeugen von höchsten Volumenleistungen bis hin zu kleineren Aufträgen durch überragende und zuverlässige Präzision bei maximalem Bedienkomfort. Neben einer innovativen Steuerung ist dafür eine Konstruktion verantwortlich, die Sie in dieser Verarbeitungsqualität und Stabilität sonst kaum auf dem Markt finden werden.

HOLZ-HER[®]
Spezialmaschinen

So vielseitig wie die Kundenaufträge: die Maschinensteuerung

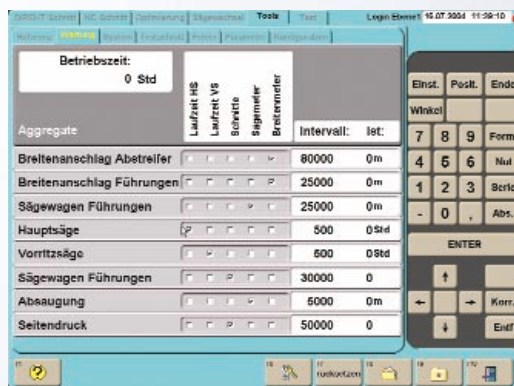
Mit der Steuerungsfunktion **Direktschnitt** werden Zuschnitte durch unmittelbare Eingabe von Schnittmaßen ausgeführt. Zum Beispiel Absolut-, Serien- und Format-schnitte. Darüber hinaus sind Nuten, Einstiche sowie Positionsschnitte integriert. Über Funktions- und Parametereinstellungen lassen sich die Maschinen an die jeweiligen Aufgabenstellungen und die spezielle Produktpalette eines Anwenders sowie an die verschiedenen Arbeitsmaterialien, die verarbeitet werden sollen, punktgenau anpassen.

Die Informationsanzeige zeigt den aktuellen Schnittplan und liefert Angaben über zum Beispiel Zusatzbearbeitungen oder Kantenmaterial. Außerdem ist eine Simulationsdarstellung in Echtzeit zur Abarbeitung von optimierten Aufträgen (Schnittpläne) möglich, ohne dass dabei wie sonst üblich auf Kosten von teurem Material probiert werden müsste. Einen Direktschnitt können Sie bei der CUT 85 und der CUT 110 übrigens jederzeit programmieren. Selbst dann, wenn gerade ein generierter NC-Auftrag läuft.



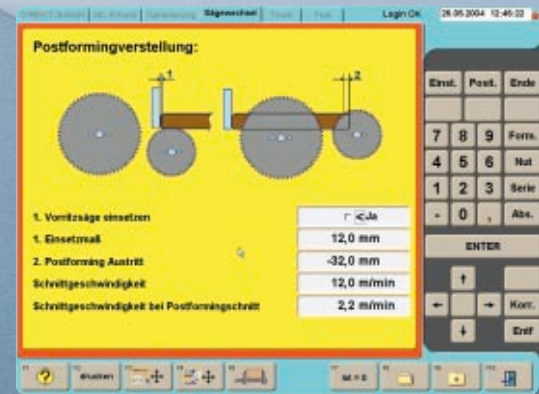
Mit viel Gefühl für handwerkliche Spitzenleistungen die Steuerung der CUT 85 und der CUT 110

Früher bildete einzig und allein handwerkliche Erfahrung die Grundlage für präzise und wirtschaftliche Plattenaufteilungen. Heute übernimmt das bei der CUT 85 und der CUT 110 die Steuerung CUTCONTROL, werkseitig ausgestattet mit der Optimierungssoftware OPTIPRO. Mit ihr können diese und noch viel weiter reichende Parameter umgesetzt werden. Ob für Direktschnitt, NC-Schnitt oder Winkelschnitt (siehe Seite 6) – die Anwenderoberfläche auf grafischer Basis ermöglicht die denkbar einfachste Bedienung sowie die umfassende Verwaltung von Aufträgen und Material.



Vernetztes Arbeiten bedeutet wirtschaftlicheres Arbeiten. Die Optimierungssoftware OPTIPRO

OPTIPRO dient zum Anlegen, Verwalten und Optimieren von Aufträgen. Beim NC-Schnitt liefert die Software eine grafische Übersicht der Platten und bringt ständig aktuelle Informationen über den gerade in Bearbeitung befindlichen Auftrag (zum Beispiel Material, Beschichtung, Stückzahlen, Abmessung, Verwendung). In Verbindung mit einem Modul zur Datenübernahme lassen sich in Anwenderprogrammen erstellte Stücklisten importieren. Die Eingabe der Stücklisten wird deutlich vereinfacht durch vordefinierte Material-, Belags- und Kantenvorschlagslisten. Selbst zusätzliche Informationen wie zum Beispiel Belag innen, außen oder Zusatzbearbeitungen wie zum Beispiel Kantenbezeichnungen, Kantenart oder Schnittart können mit eingebunden werden. Die materialbezogene Ergebnisdarstellung der optimierten Stücklisten erfolgt in grafischer Form. OPTIPRO informiert Sie, welche Materialformate Sie pro Auftrag benötigen, welche Plattenfläche, Teilefläche, welchen Verschnitt von Platten- und Restformaten Sie haben werden.



Dazu zählt optional auch der Etikettendruck mit frei wählbarem Etikettentlayout für Normaltext und Barcode-Ausdruck, die einen effizienteren und wirtschaftlich sinnvolleren Fertigungsprozess unterstützen. Die Wartungsanzeige erfasst die Betriebszeiten und zeigt dem Bediener automatisch an, wann die Maschinen gewartet werden müssen. Zur Durchführung stehen vorinstallierte Anleitungen in Text und Bild zur Verfügung. Einfacher geht es kaum noch. Für zusätzlichen Bedienkomfort kann mit Touchscreen ausgerüstet werden.



CUT 85/110



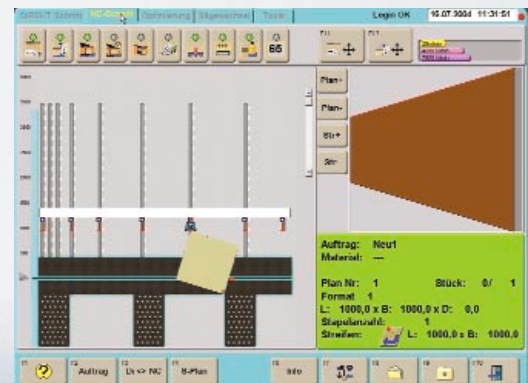
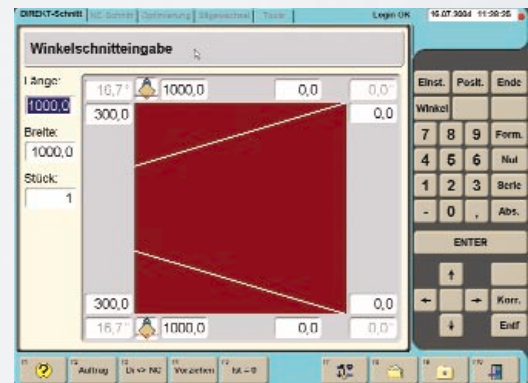
Auch in puncto Design machen die CUT 85 und die CUT 110 eine gute Figur. Es verbindet Funktion mit Ergonomie – von den Auflagetischen, die eine optimale Beinfreiheit bieten, über den Luftkissenbelag, der die Werkstücke schont und ein einfaches Materialhandling ermöglicht. Bis hin zur stabilen Abstützung, die selbst schwere Plattenpakete aushält, ohne sich zu verziehen.

Mit der richtigen Einstellung zur Arbeit: Die Werkstückspannzangen in schwimmender Ausführung gleichen die Spannungen innerhalb der

Plattenpakete nach oben aus. Die Restschränkeinrichtung sorgt für Aufteilungen ohne Restmaß.

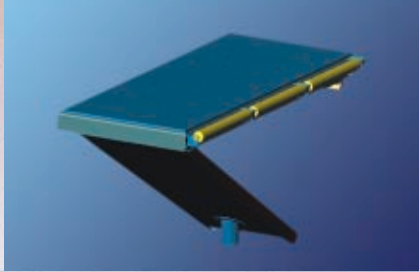


Der frei programmierbare, präzise geführte Seitenanschlag drückt mit seiner runden Gummiwalze das Werkstück beständig gegen den Anschlag und erzeugt so einen winkligen Schnitt bei langen Werkstücken.

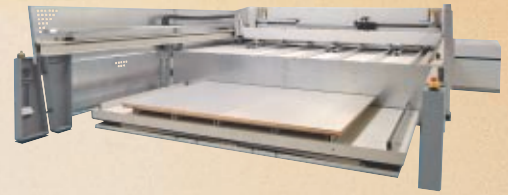


Exakter Winkelschnitt mit der CUT 85/110

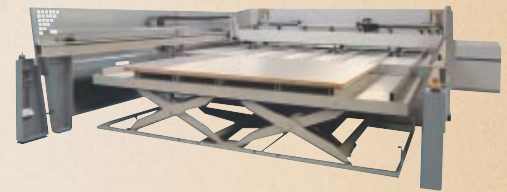
In den großen und kleinen Ausstattungen stecken bei der CUT 85/110 immense Vorteile. So ist es mit der neuen Winkelschränkeinrichtung extrem einfach, gewünschte Schnittwinkel als Ist-Maße über die Steuerung einzugeben und auszuführen. Die Berechnung des Winkels und des Tiefenmaßes erfolgt automatisch. Der Farbbildschirm der Steuerung



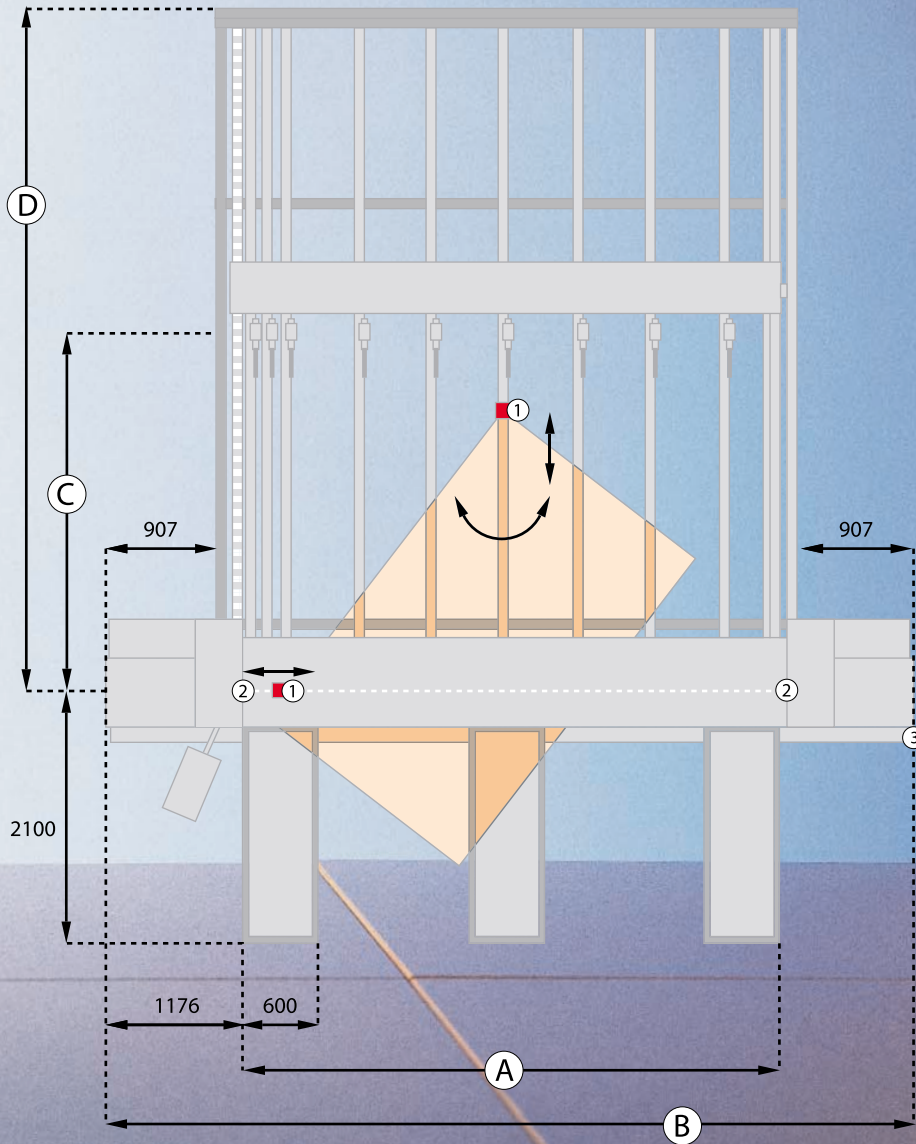
Die Zuführrollen seitlich bzw. frontal an den Auflagetischen sorgen für eine schonende und ergonomisch leichte Beschickung großer Plattenformate auf die Säge.



Für einen rationalen Ablauf bei hohen Stückzahlen sorgt der optionale Hubtisch. Die Zuführung erfolgt von der Rückseite.



Die Plattenpakete werden auf dem Hubtisch abgelegt und von diesem bis zum Breitenanschlag hochgetaktet, dort übernommen und zum Aufteilen nach vorn geschickt.



- ① Positionierbare Anschläge für Winkelschnitteinrichtung
- ② Absauganschluss Ø 120 mm
- ③ Absauganschluss Ø 140 mm

Schnittlänge A	3250	4250	5250
Maschinenbreite B	5636	6636	7636
Schnittbreite C	3150	4250	5250
Maschinentiefe D	4420	5520	6520

Größerer Platzbedarf, wenn die Option Hubtisch gewählt wird (Maße in mm).

bestätigt vorab die Maße des fertigen Werkstücks. Zur Bearbeitung wird es an einer 90-Grad-Winkelhalterung angelegt, die etwa in der Sägenmitte angebracht ist. Diese Winkelhalterung dreht sich, bis über einen zweiten Anschlag die programmierte Schnittposition festgelegt wurde. Jetzt wird das Werkstück eingelegt, fixiert und exakt geschnitten.

Schnittlänge x Schnittbreite

3250 x 3150 mm
4250 x 3150 / 3850 / 4250 mm
5250 x 3150 / 4250 / 5250 mm

Die technischen Daten stellen Richtwerte dar. Änderungen von Konstruktion und Ausstattung vorbehalten, da HOLZ-HER Maschinen ständig weiterentwickelt werden. Die Abbildungen sind unverbindlich. Die Maschinen enthalten zum Teil Sonderausstattungen, die nicht zum serienmäßigen Lieferumfang gehören. Zur besseren Information wurden die Maschinen zum Teil ohne die vorgesehene Schutzhaube abgebildet.

Baureihe	CUT 85	CUT 110
max. Schnitthöhe mm	85	110
max. Sägeblattüberstand mm	97	122
Sägeaggregat		
Motorleistung kW	11	11
Ø Sägeblatt mm	350	400
Umdrehung min ⁻¹	4100	4100
Vorritzaggregat		
Motorleistung kW	2,2	2,2
Ø Sägeblatt mm	180	180
Umdrehung min ⁻¹	6500	6500
Sägewagen		
Vorschubgeschw. m/min	0 – 100	0 – 100
Rücklaufgeschw. m/min	100	100
Breitenanschlag		
Vorschubgeschw. m/min	80	80
Vorschubgeschw. in EU m/min	25	25
Rücklaufgeschw. m/min	80	80
Spannzangen		
Schnittlänge 3250 mm	6 Stk.	6 Stk.
Schnittlänge 4250 mm	7 Stk.	7 Stk.
Schnittlänge 5250 mm	8 Stk.	8 Stk.
Druckluft		
Anschlussleistung bar	6	6
Luftverbrauch NL/Schnittzyklus	32	32
Absaugung		
Anschluss Grundmaschine	1 x Ø 140	1 x Ø 140
Anschlüsse Druckbalken	2 x Ø 120	2 x Ø 120
Absaugleistung m ³ /h	4000	4000
Luftgeschwindigkeit m/s	30	30
Zahl der Arbeitstische		
Schnittlänge 3250 mm	3 Stk.	3 Stk.
Schnittlänge 4250 mm	3 Stk.	3 Stk.
Schnittlänge 5250 mm	4 Stk.	4 Stk.

REICH
Spezialmaschinen GmbH
D-72608 Nürtingen
Tel.: +49 (0) 70 22 702-0
Fax: +49 (0) 70 22 702-101
www.holzher.de



Ihr autorisierter HOLZ-HER Spezialmaschinen Händler

