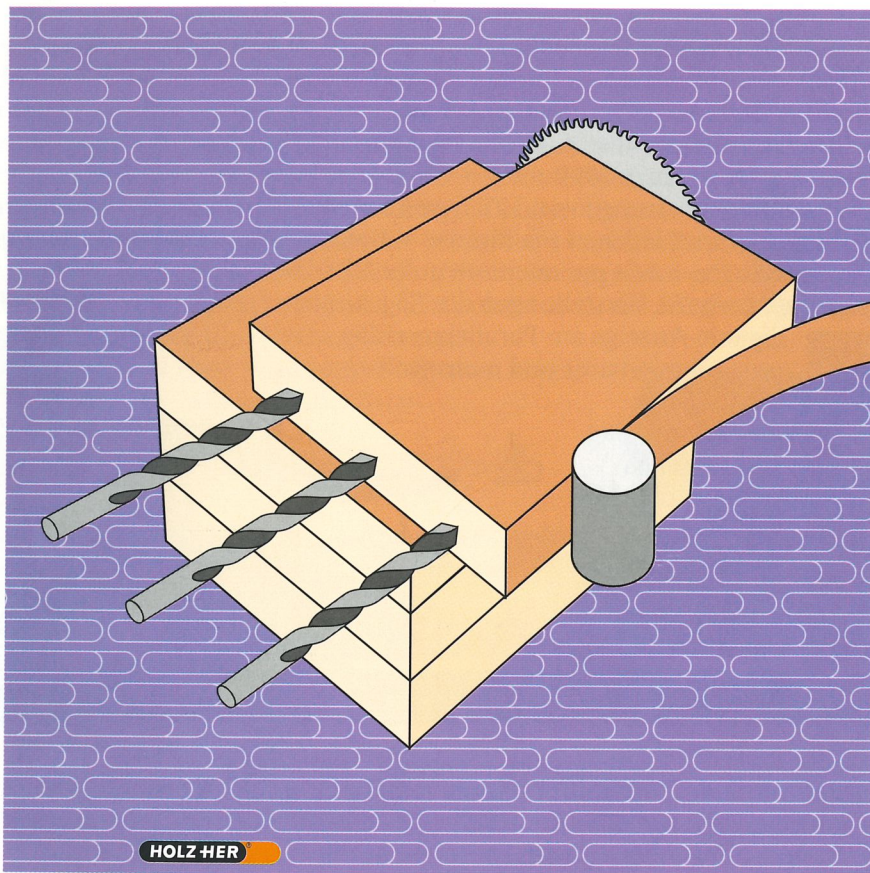


**HOLZ-HER**®

**Spezialmaschinen**

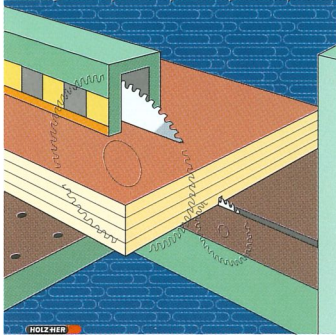


**Rund um die Platte**

**HOLZ-HER - immer eine IDEE besser!**



Sägepräzision von HOLZ-HER für den liegenden Zuschnitt. Druckbalkensägen in 6 verschiedenen Grundmodellen. Das HOLZ-HER Programm reicht von der Einstiegsmaschine mit einstellbaren Festanschlägen über die automatische Variante mit programmierbarem Materialschieber bis hin zur vollautomatischen Variante mit programmierbaren Spannangenschieber in 3 verschiedenen Steuerungsvarianten. In höchster Ausbaustufe werden selbstverständlich geboten: • Hubtisch zur automatischen Beschickung von Einzelplatten und Plattenpaketen • Schnellspannflansche für rationellen Werkzeugwechsel



- Auftauchende und separate Postformingritzzeineinrichtung
- On-line-Anschluß an die HOLZ-HER-eigene Zuschnittoptimierung MAXIOPT oder andere Softwarepakete
- Schnitthöheneinstellung automatisch
- Nutautomatik und vieles mehr.

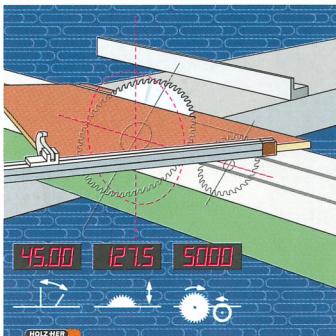


## Druckbalkensägen

Eine Säge der Spitzenklasse, die echte Maßstäbe setzt. Immer zum Standard gehören: • Digitalanzeigen für den Schwenkwinkel sowie Höhe und Drehzahl

- Rolltisch mit Präzisions-Stahlführungssystem
- Quertisch mit integriertem Winkelanschlag (Nutzlänge 2800 mm)
- variable Arbeitshöhe 850, 880 oder 950 mm,
- stabile Tischverbreiterungen und Tischverlängerungen aus Guß
- Tischverriegelung an verschiedenen Positionen
- eloxierte Anschläge und vieles mehr.

Andere Schnittlängen sowie pneumatisch auftauchendes Ritzaggregat, motorische Verstellungen des Sägeblattes,



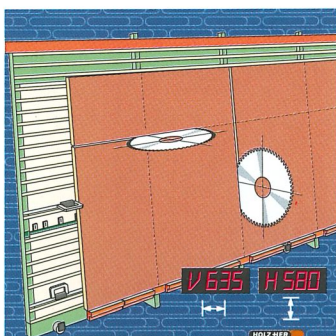
digitale Anzeige am Parallelanschlag, programmierbarer und motorisch verstellbarer Parallelanschlag und reichlich anderes Zubehör kann auch vorgesehen werden.



## Formatkreissägen

Seit über 30 Jahren vertikale Zuschnittpräzision von HOLZ-HER, die ständig verbessert wird. SUPER-CUT, das Vorritzsystem für ausrißfreie Schnitte an beschichteten Plattenwerkstoffen, ist nach wie vor ein System ohne Alternativen. Es ist geräuschlos, energiesparend, sauber, mit Präzision bei hoher Standzeit, einfach einzustellen und an insgesamt 8 verschiedenen Grundmodellen erhältlich. Vom preiswerten Einstiegsmodell über komfortable, manuelle und halbautomatische Sägevarianten mit unterschiedlichen Schnittleistungen, bis hin zur vollautomatischen Ausführung mit Steuerung und programmierbarem Materialschieber.

HOLZ-HER hat das Plattensägenprogramm auch für außergewöhnliche Anwendungen, z. B. 2,8 m Schnitthöhe und 15,3 m Schnittlänge, Schnitte in Kunststoff oder NE-Metall und vieles mehr.

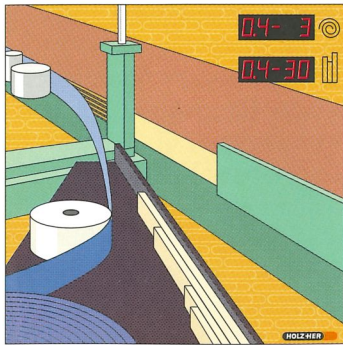


## Vertikalsägen

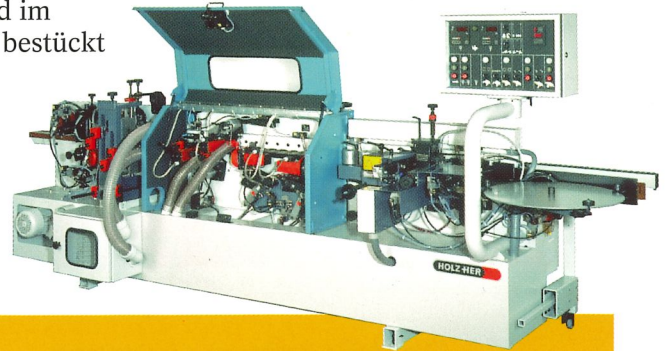




Kantenanleimmaschinen der Extraklasse seit über 20 Jahren im Programm und ständig weiterentwickelt. Ultra-granupress- und Patronen-System die zwei weltweit patentierten Kleberauftragsysteme bringen höchsten Anwendernutzen. Nur 3 min. Aufheizzeit, kein Verbrennen des Klebers, schneller Farbwechsel und energiesparend, da nur die benötigte Klebermenge aufgeschmolzen wird. Die geschlossenen Kleberauftragsysteme in Kombination mit der Kleberauftragsdüse erlauben auch den Einsatz von wasser- und hitzebeständigen Polyurethan-Klebstoffen. Die Kleberauftragsysteme sind auf 5 verschiedenen Baureihen mit einer Anleimhöhe bis zu 30 mm erhältlich,

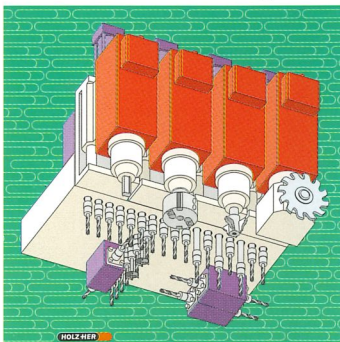


wobei die einzelnen Baureihen bis zu 11 verschiedene Längen haben können und im Baukastenprinzip so mit Aggregaten bestückt werden, wie es der Anwendung am besten gerecht wird. Die Kantenbearbeitung der HOLZ-HER Kantenanleimmaschinen zeichnet sich seit Jahren durch höchste Bediensicherheit, Bedienungskomfort und kürzeste Rüstzeiten aus.

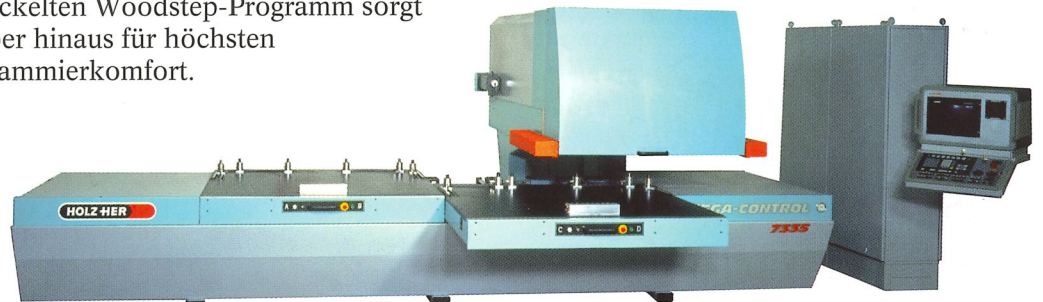


## Kantenanleimmaschinen

Das jüngste Kind der HOLZ-HER Produktfamilie setzt bereits neue Zeichen. Durch Palettentische kann die Beschickung ergonomisch günstig und außerhalb des Gefahrenbereichs entweder manuell oder über Handhabungsgeräte erfolgen. Der Palettentisch erlaubt auch eine Vollkapselung der Maschine über dem gesamten Bearbeitungsbereich, um - ohne Bediennachteil - Staub- und Lärmbelastigungen auf ein Minimum zu reduzieren. Bis zu 35 einzeln abrufbare Spindeln in Kombination mit einem freipositionierbaren Werkstückspannsystem bieten die Voraussetzung für echte Komplettbearbeitung. Auch Formatierung durch Sägen oder Fräsen kann ohne Hilfsspannvorrichtungen und mit ausreichendem Werkzeugüberstand problemlos erfolgen. Nicht zuletzt auch die Siemenssteuerung mit dem

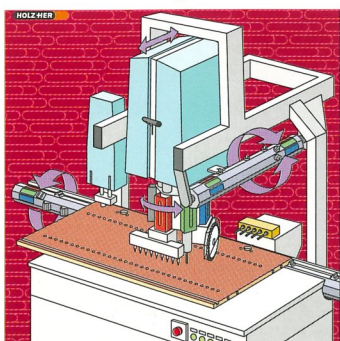


eigens für die Holzbearbeitung entwickelten Woodstep-Programm sorgt darüber hinaus für höchsten Programmierkomfort.



## CNC-Bearbeitungszentren

Seit Einführung der Maschine eine kleinere Revolution im Bereich handwerklicher Möbelproduktion. Ein echter Alleskönner: • Konstruktions-Dübellochbohrungen - horizontal und vertikal • Beschlagbohrungen - Topfbänder oder Excenterverbinder, incl. Beschlageinpressung • Nutensägen, Lochreihen - und Einzellochbohrungen - alles auf einer Maschine. Ohne CNC-Technik und trotzdem ohne Rüstzeit. Über eine 8fach-Programmwalze kann der 6fach-Revolverkopf mit verschiedenen Bohr-



und Nutgetrieben mechanisch programmiert werden. Die Einstellung der Werkstückanschläge, je nach Bearbeitungsschritt, erfolgt nach einmaliger Programmierung über die Farbkennzeichnung zwischen Programmwalze und Bohr-/Nutgetriebe. Diese mit 3 Patenten geschützte Maschine kann von jedem, nicht farbenblinden, bedient und genutzt werden.



## Bearbeitungszentren



HOLZ-HER - Vom Vorschubapparat zur Weltmarke. Nach wie vor an Stabilität und Zuverlässigkeit nicht zu übertreffen und seit über 40 Jahren zu Tausenden weltweit im Einsatz.

Vorschubapparate mit 3 oder 4 Rollen von HOLZ-HER sind kompromißlos einfach gut.



## Vorschubapparate

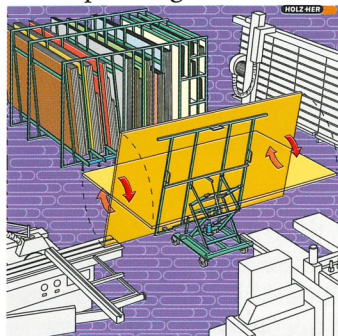
Die ideale Ergänzung zu unseren Kantenanleimmaschinen für das Handwerk. Basierend auf einer patentierten Lösung rundet diese Maschine nahezu alle Kantenmaterialien auf den Ecken perfekt ab. Eine ideale Ergänzung insbesondere für die PVC-Bearbeitung auf kleineren Kantenanleimmaschinen, bei denen das Eckenrunden nicht im Durchlauf erfolgt.



## Kopierfräsgeräte

Ein Mann - eine Minute - eine Platte - und das zu einem unglaublich attraktiven Preis, das ist das Motto für das HOLZ-HER Platten-Lagersystem. Ausgehend von einer vertikalen Plattenlagerung mit bekannten Vorteilen wie Platzersparnis und Übersichtlichkeit können die Platten von nur einem Mann zu den drei Sägertypen - Formatkreissägen, Vertikalsägen und Druckbalkensägen - gebracht und übergeben werden.

Die Handhabung zwischen den 3 unterschiedlichen Lagermodulen • Schräglager für größere Mengen gleichartiger Platten • Senkrechtlager für Mischlagerung • Restelager für Plattenabschnitte - kann wahlweise mit dem vertikalen (starr) Transportwagen oder dem Universalwagen (schwenkbar)



erfolgen. In jedem Fall kann der Standort von Lager und Säge frei gewählt werden, da mit dem Transportwagen, auf ebenem Grund, jedes Ziel angefahren werden kann.

## Plattenlager-Systeme

REICH  
Spezialmaschinen GmbH  
D-72622 Nürtingen  
Plochinger Straße 65  
Telefon (0 70 22) 702-0  
Telefax (0 70 22) 702-101  
Telex 7 267 318 rsmn d

Postanschrift:

REICH  
Spezialmaschinen GmbH  
Postfach 1803  
D-72608 Nürtingen

Bitte auf das Faxgerät legen oder einsenden

Wir interessieren uns für

- HOLZ-HER Druckbalkensägen
- HOLZ-HER Formatkreissägen
- HOLZ-HER Vertikalsägen
- HOLZ-HER Kantenanleimmaschinen
- HOLZ-HER CNC-Bearbeitungszentren
- HOLZ-HER Bearbeitungszentren
- HOLZ-HER Plattenlager-Systeme
- HOLZ-HER Vorschubapparate
- HOLZ-HER Kopierfräsgeräte

Wir möchten Sie näher kennenlernen. Bitte besuchen Sie uns nach vorheriger Terminabsprache.

Wir sind an einer Vorführung Ihrer ..... interessiert. Bitte nehmen Sie mit uns zur Abstimmung der Details Kontakt auf.

Wir wünschen ein Angebot über .....

Absender:

.....  
.....  
.....