

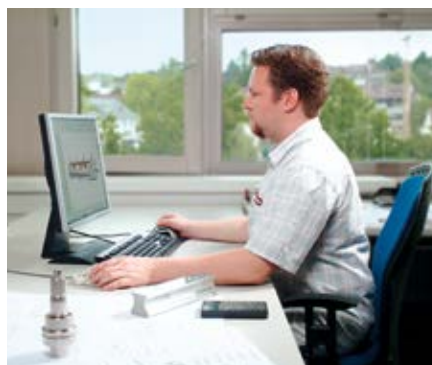
Potencia y velocidad – Tecnología al detalle

ZENTREX 6220



PRODUCTIVIDAD Y PRECISIÓN





Nuestra pasión es la perfección en la manipulación de la madera y el plástico

Nuestros ingenieros son los mejores del mundo. Su pensamiento visionario y sus conocimientos extraordinarios garantizan hoy por hoy que nuestras máquinas sean las más seguras, flexibles y potentes del mercado. Los clientes valoran de nosotros que podemos fabricar y crear de forma rápida productos excelentes y de alta calidad a precios orientados al mercado. Las soluciones integradoras y relacionadas entre sí determinan en todo el mundo la producción en el mecanizado de los tableros y la madera.

Por eso, HOLZ-HER ofrece un programa coordinado y fabrica principalmente una gama de productos completa, desde la máquina básica

hasta todas las zonas de servicio de los modelos de máxima calidad integrales. De forma paralela a los nuevos productos se conciben todas las actividades relativas a servicios y los cursos de formación sobre productos. Con esto, en su entrada al mercado, a los clientes se les ofrece siempre no solo una máquina nueva, sino un conjunto de prestaciones completo. Por lo tanto, lo más importante son las soluciones prácticas y las enormes ventajas para el cliente.

Esto es lo que puede esperar de nosotros

- Queremos comprender perfectamente a nuestros clientes y socios y optimizar y aumentar su éxito con productos y servicios innovadores.
- El estrecho contacto con nuestros comerciantes, pero también con los clientes finales, los carpinteros, decoradores de interiores y empresas industriales es una fortaleza especial de HOLZ-HER.
- La provisión de unos servicios superiores a la medida en todas las áreas, el pensamiento con miras al futuro, la continuidad y la coherencia en el desarrollo y la construcción, la perfección en la producción así como el asesoramiento intensivo en la distribución y el servicio son elementos que tienen un enorme valor en HOLZ-HER.
- Reconocer y anticiparse al máximo a las tendencias es una de las características clave de empresas potentes, como HOLZ-HER. Este hecho exige una cualificación actualizada de todos y cada uno de los empleados. Por ello la formación cualificada de los jóvenes es un tema central en HOLZ-HER.



Grupo WEINIG — Maquinaria y equipamiento para la manipulación de madera maciza y materiales a base de madera

Tecnología innovadora puntera, amplia oferta de servicios y soluciones de sistema que van hasta la instalación de producción llave en mano: el grupo WEINIG es su socio ideal en cuanto a la manipulación lucrativa de madera maciza y materiales a base de madera. La calidad y la eficiencia de WEINIG le dan una ventaja decisiva respecto a la competencia global, ya sea en producción artesanal o industrial.



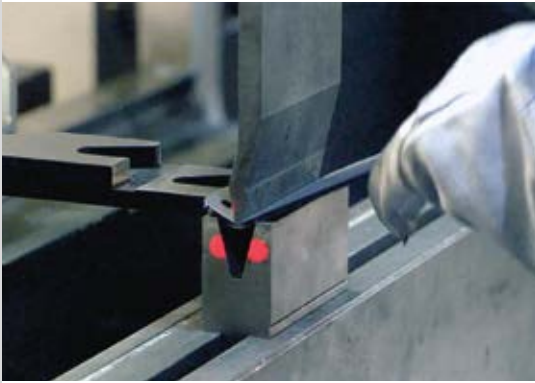
CALIDAD

Soluciones de profesionales para profesionales

En todas las partes del mundo donde profesionales trabajan con precisión y de forma productiva con paneles y tableros, se emplean día a día máquinas de HOLZ-HER con fiabilidad. Para poder resistir la dura competencia, debemos superar una y otra vez a los demás. Para los empleados de HOLZ-HER es algo cotidiano dar respuesta a grandes y complejos planteamientos de trabajo y también garantizar el 100 % de calidad hasta el más mínimo detalle. Nuestros empleados piensan y actúan siempre como socios de nuestros clientes

La producción es una pieza central en una empresa industrial. Nuestras modernas técnicas de fabricación en el centro de producción de HOLZ-HER en Voitsberg in der Steiermark son decisivas para la alta calidad, flexibilidad y los costes de fabricación reducidos. Para HOLZ-HER, mantener las competencias centrales de la fabricación en la empresa es la máxima prioridad. Esto incluye, por ejemplo, nuestra propia construcción metálica con todos los dispositivos móviles (nos ayuda a mantener plazos de suministro breve) o la propia construcción de prototipos. Pruebas intensivas desde el comienzo garantizan también que las tecnologías más modernas respondan siempre a las elevadas exigencias de calidad de HOLZ-HER. Asimismo, un concepto de servicio sofisticado garantiza en el ámbito de la posventa que nuestros clientes puedan tener una clara ventaja desde el principio y confiar en las máquinas de HOLZ-HER durante toda la vida de las mismas.

Video
Image





Calidad por cuenta propia: desde la placa de acero hasta la máquina terminada

- En la construcción de las cajas de HOLZ-HER se utilizan hasta 2200 toneladas de acero y aluminio. Un dispositivo de corte láser alimentable de forma totalmente automática se encarga de cortar de forma óptima placas de acero de hasta 25 mm de grosor. De esta forma, la HOLZ-HER puede utilizar el despero ideal del material para todas las partes de construcción relevantes a la rigidez estructural.
- Con una fuerza de prensado nominal de 400 toneladas, varias prensas plegadoras hidráulicas garantizan una forma perfecta de los componentes por medio de la medición de grosor de materiales y un mando de fuerza de compresión automáticos
- Las piezas individuales se sueldan con sumo cuidado. Las horquillas soldadas con un diseño óptimo garantizan una calidad de constante de su máquina.
- En varias fresadores de mesa larga la caja completamente soldada se fresa de forma precisa. Todas las superficies están preparadas de forma óptima para el futuro montaje de guías y agregados.
- Después de la limpieza y el barnizado las cajas pasan a la fase final de montaje, donde se montan todos los agregados y componentes.
- Antes de embalarlas y enviarlas se realiza una minuciosa inspección para la entrega final, durante la cual se comprobará su máquina teniendo en cuenta los máximos niveles de calidad.

Sierras de alto rendimiento

ZENTREX 6220 classic y ZENTREX 6220

La ZENTREX 6220 aúna tecnologías de precisión como, por ejemplo, guías prismáticas endurecidas y rectificadas así como un diseño robusto con la tecnología de servoaccionamiento dinámica y muy rápida de la técnica CNC. El control CLP de desarrollo especial ofrece una precisión extrema y tiempos de ciclo mínimos.

- Los carros de serrado, las unidades de corte horizontal, el prensor de ángulos y el tope de anchura se deslizan sobre las guías prismáticas de deslizamiento sin vibraciones y de forma precisa. De este modo, se garantiza un corte limpio y preciso duradero.
- Cortes precisos en paneles de madera individuales y, por supuesto, también a alturas de corte extremas.
- Fiabilidad excepcional, comodidad máxima.
- Soluciones perfectas para la manipulación y para facilitar el uso del elevador y los sistemas de almacenamiento. Los sistemas dynamic y lift están perfectamente equipados para la manipulación durante su utilización mediante los sistemas de almacenamiento y el elevador.
- Máquinas con toberas de aire y mesas de trabajo para una manipulación sencilla y cómoda de los materiales de paquetes de paneles pesados.
- Con el sistema de accionamiento de cremallera y piñón de alta calidad, los ciclos de trabajo rápido y una mayor aceleración son sencillísimos.
- Velocidad de retroceso del tope de anchura: 100 m/min.
- Velocidad de posicionamiento: 25 m/min (CE).
- Velocidad de retroceso del módulo agregado de serrado: 150 m/min.
- Velocidad de avance regulable de forma continua de hasta 130 m/min.
- Viga de presión dirigida electrónicamente con elevador optimizado para tiempos de ciclo cortos.
- oble prensor de ángulos servocontrolado, gestionado por parámetros relativos al material.



Todas las ilustraciones pueden incorporar opciones de equipamiento.



La máquina adecuada
para las altas exigencias
de la artesanía y de la industria.

Su corte – perfecto y eficiente

Corte automático

- Mejor y más sencillo manipulado.
- Calidad de corte 1A.
- Tiempos de mecanizado más breves.

Gestión energética

- Bajo consumo de energía mediante un uso eficiente.
- Menos emisiones.
- Tecnología optimizada de aspiración.
- Controles de eficiencia dirigidos mediante software.

Preparación sencilla del trabajo

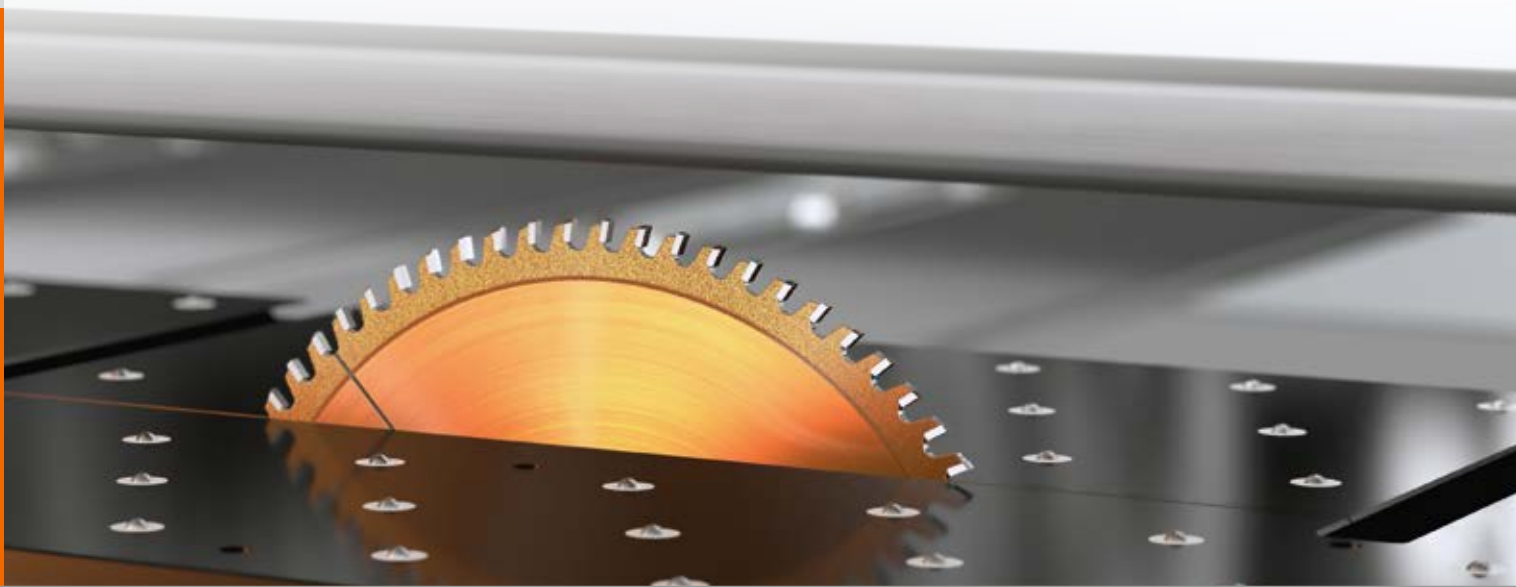
- Software de optimización.
- Cronograma de la producción.
- QuickWorks – el asistente de optimización perfecto.
- Precálculo y postcálculo.
- Gestión de materiales.

Soluciones integrales

- Preparadas y optimizadas para sistemas de carga. Soluciones del elevador y sistemas de carga.
- También es perfecto para el conjunto de máquinas.



El sistema de gestión energética inteligente – De serie en todas las seccionadoras de paneles de HOLZ-HER.



Tecnologías para un máximo rendimiento

Automatización del funcionamiento

- Transferencia de datos desde programas externos.
- Triple clic para cortar.
- Creación de planes de corte rápida y sencilla.
- Mayor eficacia de corte.
- El camino hacia la preparación adecuada del trabajo.
- Precálculo y postcálculo de la tarea de corte.
- Preparación para la conexión con los sistemas de almacenamiento y el software externo.
- Fácil manejo: pupitre de mando rotativo e inclinable a la altura de los ojos.

Rápido y seguro

- La programación más rápida de su tipo.
- Sistema de control de la máquina muy claro.
- Manejo sencillo y fácil.
- Preparado para todos sus proyectos.
- Visión general de la utilización de las tareas.
- Estimación de costes.
- Seguridad comprobada para sus empleados.
- Un lugar de trabajo muy alegre.
- Ergonomía perfecta para sus empleados.
- Corte perfecto que se conserva.

Lo que sus clientes pueden esperar del sistema ZENTREX



Le mostramos corte a corte el camino correcto al corte perfecto.

El software para cada trabajo.

PAQUETE DE SOFTWARE DE OFICINA

Preparación perfecta del trabajo

Solución de interfaz única



HOLZ-HER Orbit

Orbit le proporciona el control total de los módulos del software HOLZ-HER. Cambie rápidamente entre las distintas ventanas y supervise su producción al completo.

Orbit

Preparado para todas las tareas – ya sean pequeñas o grandes

Precálculo y postcálculo con un solo clic

Conexión perfecta con su máquina



Al hacer clic en la máquina

Optimización del corte

Aprovechamiento perfecto de materiales y mayor rendimiento gracias a un software más inteligente. Conozca de inmediato sus costes de producción y materiales.

Planificación de la producción

Planifique la producción y supervise el proceso de fabricación. Además, es la herramienta perfecta para realizar postcálculos.

El paquete de software HOLZ-HER –
la solución completa a sus cortes.

PAQUETE DE SOFTWARE DE LA MÁQUINA

Sencillo uso y etiquetado
de todas las partes

Módulo agrega-
do de serrado de
hasta 25 kW



QuickWorks

Tres clics para finalizar el plan de corte:

- Importar tarea
- Optimizar tarea
- Plan de corte de la máquina

El corte podrá comenzar.

Corte directo

Aplicación rápida de cortes
individuales y en serie.

Protrusión de la hoja de la sierra hasta 130 mm

Ciclos de cortado rápido

Número ilimitado de tareas

Una producción apasionante



OptiCut

Potente solución de optimización con gestión de materiales.

EasyPlan

La herramienta sencilla y rápida para la optimización de la máquina.

CutControl 2

Un puesto de trabajo perfectamente diseñado es la base de un trabajo eficiente y sin fatiga. Con el terminal de manejo de 21,5" las seccionadoras HOLZ-HER satisfacen todas las exigencias de los operarios de máquinas. La bandeja ajustable de manera ergonómica ofrece la posibilidad de colocar fácilmente hasta dos impresoras, escáner, teclado y ratón.

- El panel gráfico de usuario de 21,5" garantiza la mayor vista de conjunto posible con gráficos 3D en tiempo real y una ayuda de procesamiento totalmente gráfica.
- La interfaz intuitiva está integrada de tal modo que sus empleados puedan trabajar de forma correcta y rápida en la máquina sin un gran esfuerzo de formación.
- La visualización optimizada de información destaca en cuanto a la claridad (las teclas y funciones no necesarias están ocultas).
- Los estados de funcionamiento, los intervalos de servicio y mantenimiento así como la gestión de energía programada por separado se muestran en tiempo real.



El control de la práctica – para la práctica. <



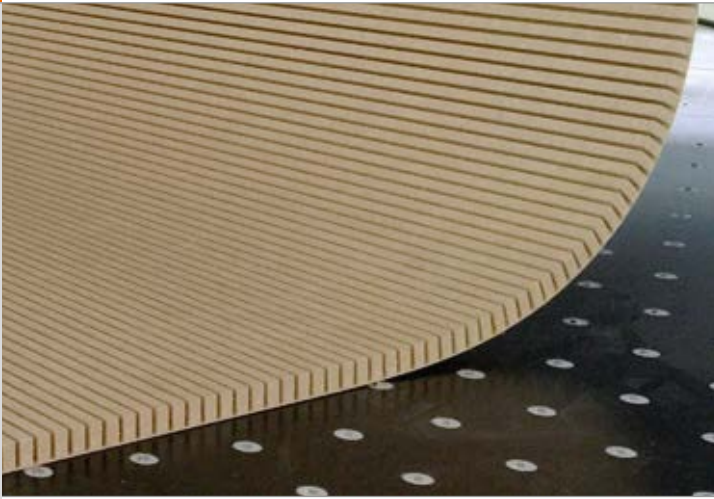
- Para poder utilizar el servicio CutControl de forma aún más rápida y eficaz, se puede equipar de manera opcional la ZENTREX con una pantalla táctil. Toda la interfaz de funcionamiento está diseñada para funcionar sin problemas mediante toques.

- Todos los elementos de control están diseñados para funcionar a la perfección tanto con un ratón como con controles táctiles.
- Por supuesto, el equipo incluye un auxiliar de mantenimiento a distancia, un servicio de videovigilancia, un puerto USB o la posibilidad de usar numerosos programas de Windows.

Perfecto flujo de datos entre los elementos de la HOLZ-HER

- Programado
- Serrado
- Chapado de cantos
- Procesamiento de CNC





Uso bidireccional

Con la programación gráfica de ranuras y punción puede elaborar, en el menor tiempo posible, las piezas que desee y ver en tiempo real el resultado programado. Esto supone un ahorro increíble de tiempo para usted mediante la interfaz bidireccional de corte con ranuras de su seccionadora HOLZ-HER. De esta forma se cortan las ranuras exactas tanto en el avance como en el retroceso y se ahorra un tiempo de producción muy valioso.



Sistema de etiquetado

El módulo de etiquetado le ofrece la posibilidad de diseñar etiquetas específicas a medida de su producción. Ya sea con su logotipo, un código de barras o una matriz de datos, puede crear su etiqueta individual o recurrir a una etiqueta predefinida.



Administración de restos

Todo el proceso se realiza de forma automática, desde el corte hasta la impresión de etiquetas. Además, todos los restos se incluyen o eliminan automáticamente. El sistema puede gestionar sin problemas incluso los restos introducidos o retirados manualmente.



Ayuda de mantenimiento y servicio

Ayuda de mantenimiento detallada y clara en forma de texto directo y como manual ilustrado para una ejecución sencilla de todos los intervalos de mantenimiento.

MULTISTORE

El gestor de almacenamiento »Multistore« ofrece seguridad futura

Con el software gestor de almacenes »MultiStore« de HOLZ-HER podrá tener bajo control todos los formatos de paneles, además de los desechos. Podrá ahorrar importantes materiales y no necesitará perder el tiempo buscando restos. Con el escáner de mano portátil »MultiScan« podrá escanear el código de barras del panel y ver directamente en la pantalla si la pieza está disponible o ya se ha reservado para otro trabajo.

■ Gestión de restos

Reserva y retirada totalmente automática durante el corte. Reserva y retirada manual de las piezas que fueron necesarias.

■ Indicador de llenado del espacio de almacenamiento

Este espacio gestiona de forma independiente el llenado de las cajas de restos. De esta forma puede realizar un seguimiento y ahorrar materiales valiosos.

■ Impresión de etiquetas

Las etiquetas de restos se pueden diseñar también libremente y pueden asegurar una identificación única de las piezas restantes.

■ Comunicación inalámbrica y mediante Bluetooth

Con el escáner manual estará equipado para hacer frente a la siguiente generación; da igual que sea mediante Bluetooth o WiFi, ya que el escáner puede manejar ambos tipos de conexión.

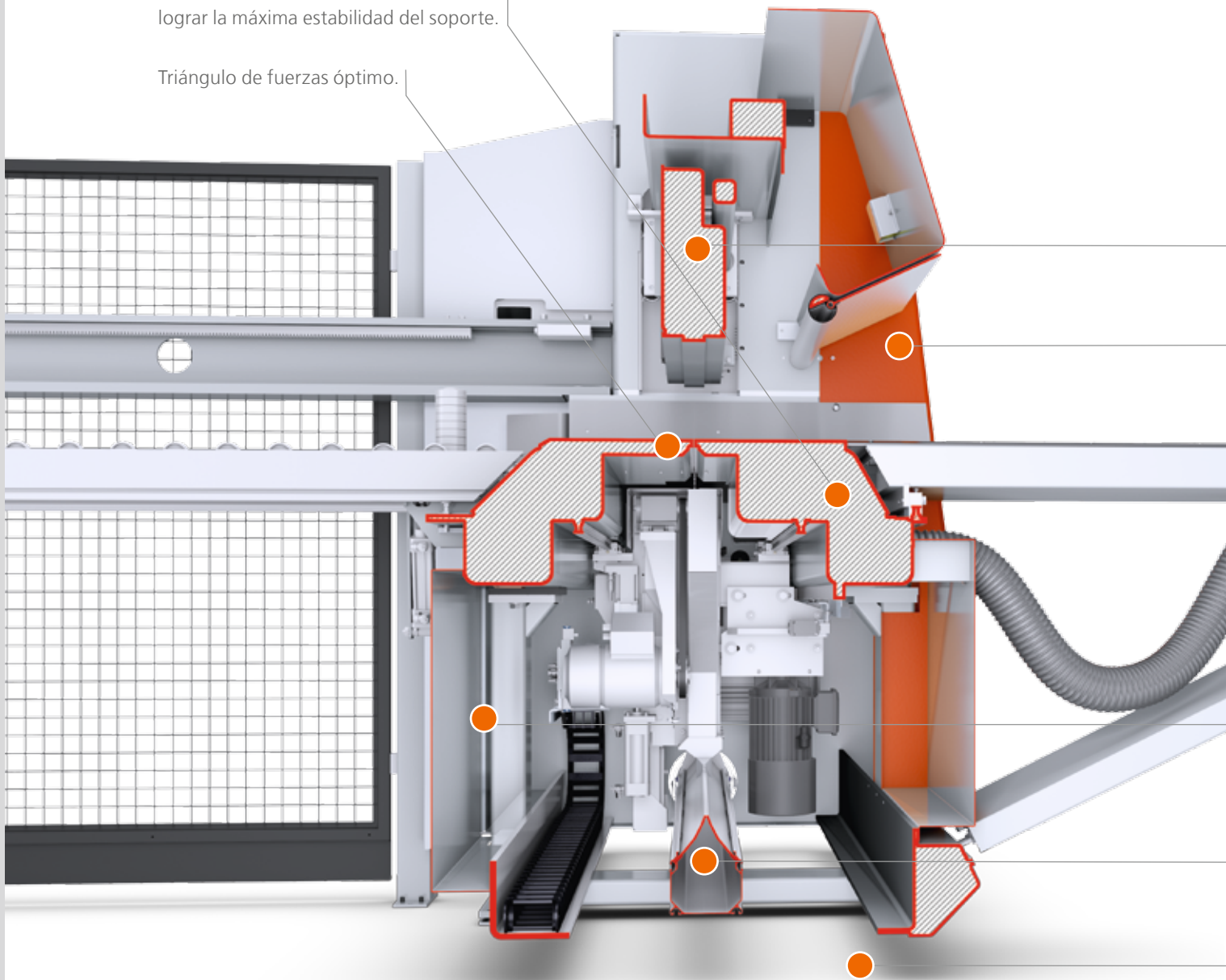


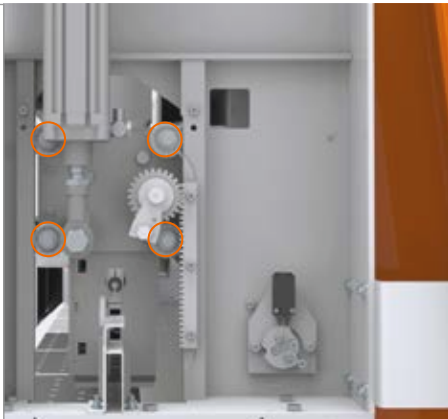
Una estabilidad que proporciona confianza

Si combinamos nuestra extensa experiencia de serrado con las tecnologías más novedosas, el resultado solo puede ser uno: ZENTREX. Un requisito previo para el desarrollo de la serie era conseguir un cabezal mayor usando hojas de sierra pequeñas. El sofisticado diseño de la ZENTREZ garantiza una estabilidad especialmente alta y, de esta forma, resultados de corte exactos. Los servopropulsores utilizados posibilitan unos tiempos de ciclo rápidos. En términos de manejo ergonómico, la ZENTREX es un modelo de referencia.

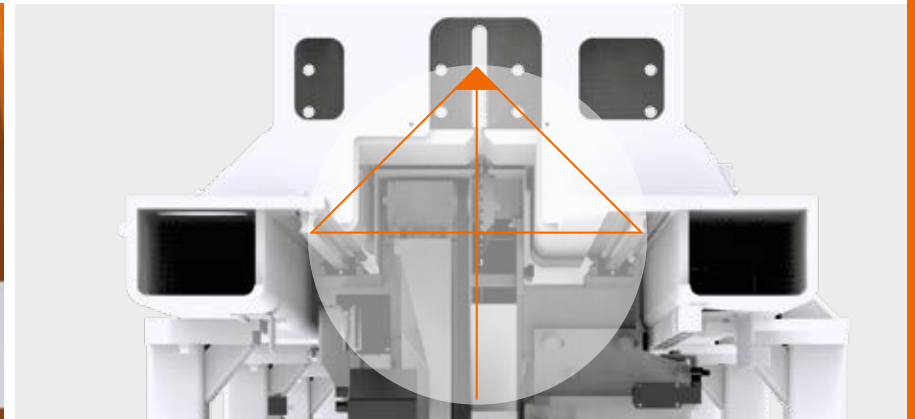
Diseño de perfiles entrelazados para lograr la máxima estabilidad del soporte.

Triángulo de fuerzas óptimo.





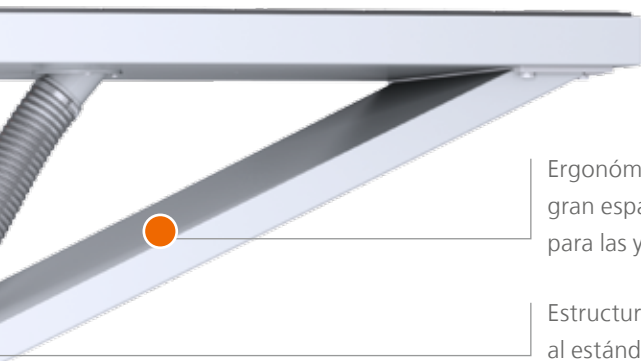
Viga de aplastamiento dirigida por separado y estabilidad del 100 % mediante la más moderna estructura soldada.



Carro de serrado dirigido por ambos lados, hoja de sierra pequeña y grandes cabezales. Accionamiento por cremallera – hasta 150 m/min.

Viga de aplastamiento soldada.

Visión clara de la zona de corte.



Ergonómicamente perfecta – gran espacio de movimiento para las y sin riesgo de tropezar.

Estructura de la máquina al estándar industrial.

Aspirado optimizado.

Distancia al suelo para trabajos de mantenimiento y limpieza.

Todas las ilustraciones pueden incorporar opciones de equipamiento.

Las sierras ZENTREX 6220 classic y ZENTREX 6220

Socio de confianza para un corte óptimo

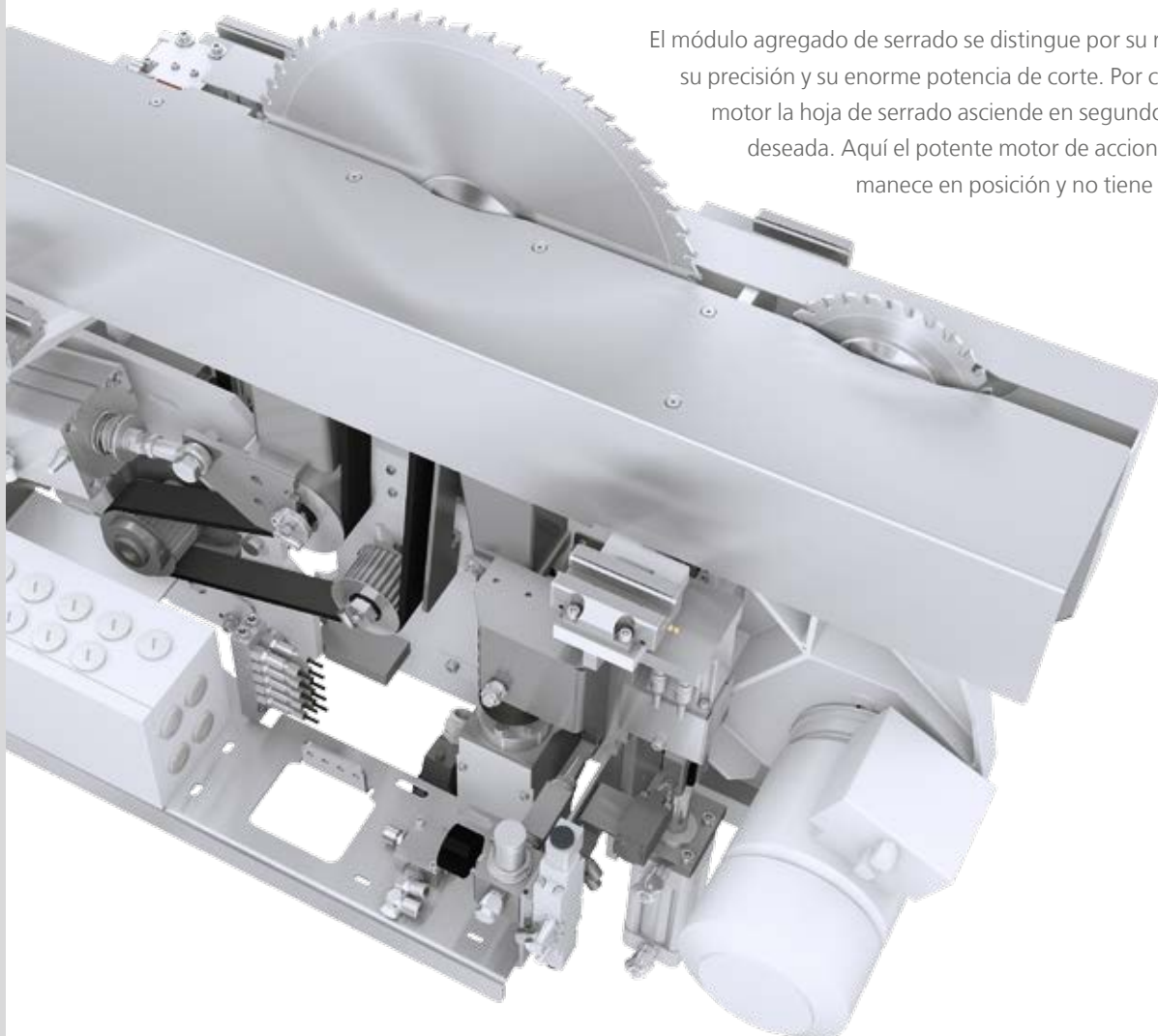
Con las sierras de vigas de aplastamiento de la serie ZENTREX, HOLZ-HER inicia una nueva era del equipamiento y la precisión en los cortes en la artesanía y la industria.

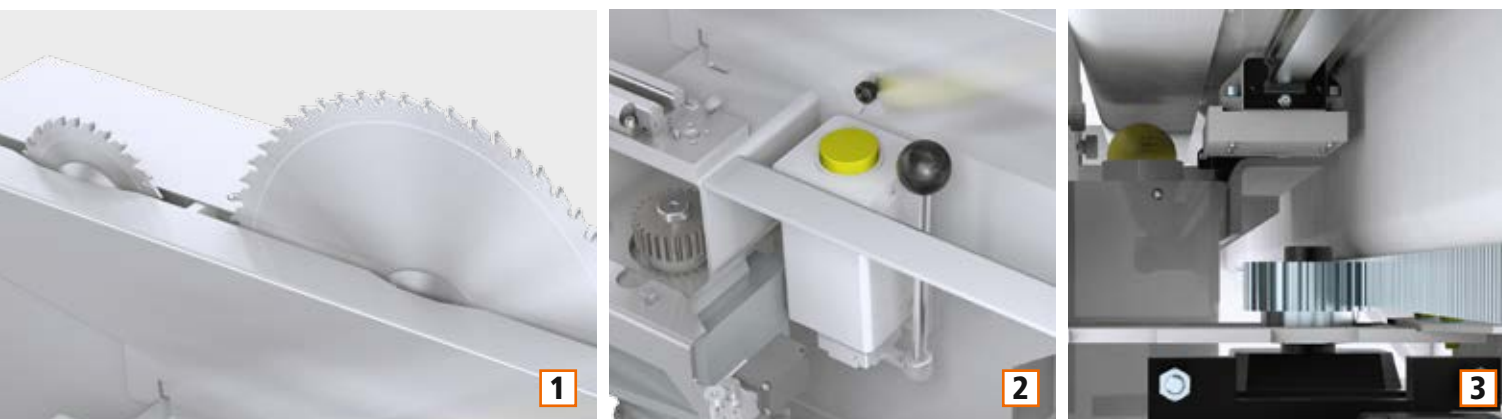
■ Saliente de hoja de sierra

Las seccionadoras de la ZENTREX 6220 proporcionan una hoja de sierra que sobresale 130 mm (105 mm en el modelo classic) y ya van equipadas de serie con un potente motor de 18 kW (15 kW en el modelo clásico).

Para una potencia mayor – sobre todo en los cortes de paquetes – la ZENTREX puede ir equipada de forma opcional con propulsión de mucha potencia de hasta 21 kW en el modelo classic de 25 kW.

El módulo agregado de serrado se distingue por su rendimiento, su precisión y su enorme potencia de corte. Por cada servomotor la hoja de serrado asciende en segundos a la altura deseada. Aquí el potente motor de accionamiento permanece en posición y no tiene que elevarse.





■ **Sierra ranuradora posicionable electrónicamente**

La posición de la sierra de incisión de ZENTREX 6220 se controla exactamente desde el pupitre de mando mediante los dos ejes servocontrolados de posicionamiento para regulación de altura y lateral. De este modo se ahorra el valioso tiempo en la conversión y se garantiza una calidad de corte perfecta (Figura 1).

■ **Equipo de ranurado posicionable electrónicamente**

El equipo de ranurado bidireccional se puede ajustar de forma continua a profundidades de ranurado hasta los 130 mm (105 mm en el modelo classic). Esta función contribuye notablemente, mediante las ranuras en el avance y el retroceso, al ahorro de tiempo en el caso de las placas y ranuras más anchas (Figura 1).

■ **Lubricación central**

Cada carro de serrado está equipado con un dispositivo de lubricación central. Además, esta función puede realizarse de forma automática (Figura 2).

■ **Velocidad de avance**

Unas velocidades de avance continuas de hasta 150 m/min en los carros de serrado garantizan tiempos de ciclo cortos. La construcción sólida de la base de la máquina, la guía de escape optimizada y el preciso accionamiento directo aseguran una calidad de corte óptima constante.

■ **Guías prismáticas**

Ya en el modelo classic, la ZENTREX 6220 ofrece tecnología de precisión con guías prismáticas cerradas en los carros de serrado, en las unidades de serrado, en los prensos de ángulos y en los topes de anchura. El accionamiento directo mediante cremalleras y la toma de medidas absolutas sin contacto garantizan una alta precisión de posicionamiento (Figura 3).



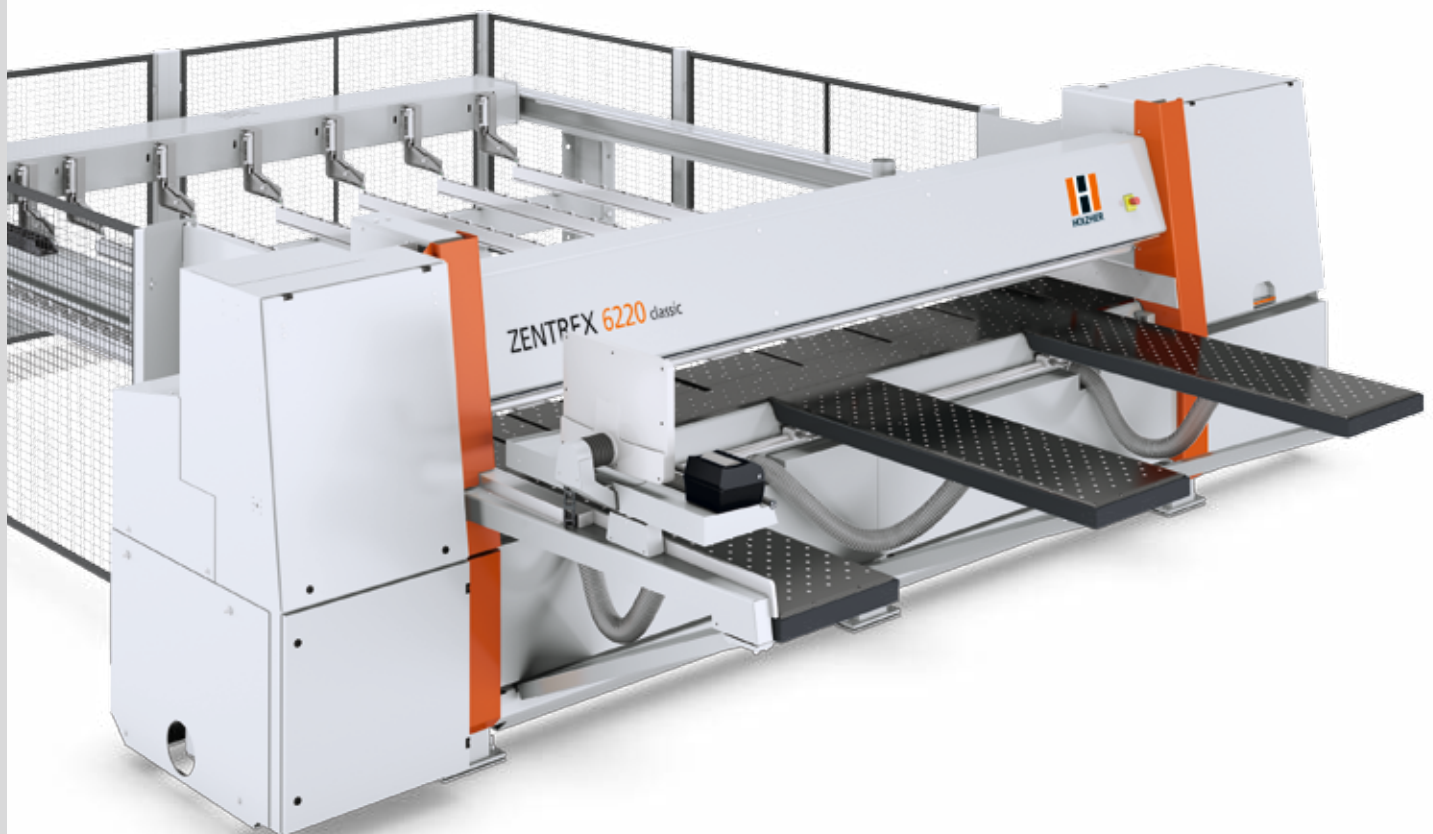
Solo con HOLZ-HER
¡10 años de garantía en
todas las guías prismáticas!

ZENTREX 6220 classic – un corte perfecto en artesanía de calidad con producción en serie

A menudo, potentes empresas artesanas alcanzan el sector industrial. Los modelos classic de la serie ZENTREX se desarrollaron exactamente para este perfil de necesidades. Con un cabezal de sierra de 105 mm, los fuertes propulsores y unidades de la versión classic también le asombrarán al realizar trabajos de corte en serie.

El software perfectamente adaptado – con conexión opcional a la base de datos (HOLZ-HER Orbit) – optimiza el flujo de trabajo de los encargos de clientes en la oficina mediante la planificación de producción hasta la entrega y aumenta de esta forma la rentabilidad de la operación.

En el tipo dynamic, la ZENTREX es la opción de primera clase apropiada para la conexión con un sistema de almacenamiento de paneles HOLZ-HER STORE-MASTER.



■ Pinzas de sujeción de dos dedos

Las pinzas de sujeción de dos dedos en la zona del tope permiten el corte simultáneo de tiras estrechas. Todas las pinzas de sujeción están apoyadas de forma flotante y pueden compensar irregularidades en los tableros/paquetes mediante una guía lineal (Figura 1).

■ Dispositivo prensor de ángulos (neumático)

El dispositivo prensor de ángulos neumático optimizado y dirigido por ordenador (hasta un máximo de 1200 mm) – con rodillos de apriete engomados y con rodamientos de bolas – sostiene las piezas con seguridad en su posición, garantizando así un corte rectangular exacto incluso en piezas largas (Figura 2).

También servocontrolado hasta 2200 mm y en versión doble. De esta forma se garantizan también los cortes rectangulares en cortes muy pequeños.

■ Enormes mesas con almohadillas neumáticas

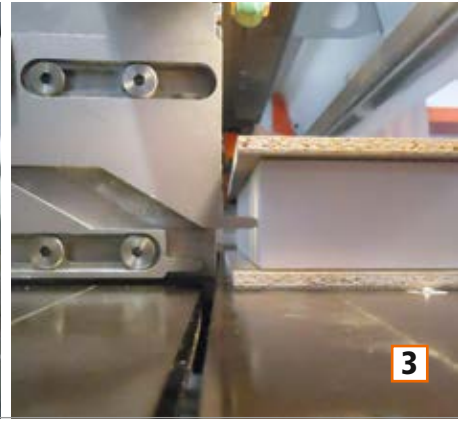
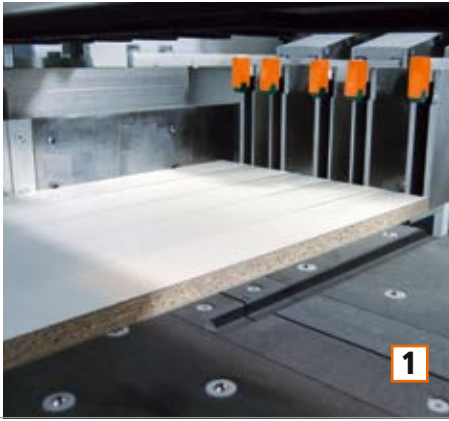
Las máquinas y mesas de trabajo con almohadillas neumáticas (1800 mm) proporcionan un colchón de aire frente a y bajo la línea de serrado para un manejo más suave y sencillo. Para obtener más espacio durante las tareas de serrado en serio, todas las mesas de trabajo se pueden sustituir por la versión de 2400 mm (Figura 3).

Una facilidad de uso que merece la pena: Cada ZENTREX ofrece mesas de trabajo móviles opcionales que se pueden ajustar fácilmente y con precisión sobre las guías lineales.

■ Equipo de corte angular

Equipo de corte angular – la opción para una realización rápida y sencilla de cortes de ángulos exactos y libremente definibles, que de otro modo solo podrían llevarse a cabo en un centro de mecanizado o en una escuadradora.





ZENTREX 6220 – la solución industrial para su empresa

La ZENTREX 6220 se diseñó especialmente para su uso en el sector industrial. La construcción robusta del bastidor de la máquina y las unidades de serrado hasta las válvulas de corredera también soportará el funcionamiento por turnos. El fuerte accionamiento de la sierra con hasta 25 kW y un cabezal de sierra de 130 mm también le permite cortar grandes paquetes sin complicaciones. Las pinzas de sujeción inteligentes y el dispositivo prensor de ángulos doble »TwinPress« reflejados en la norma garantizan tanto una calidad alta como una precisión óptima de las piezas de trabajo.

Con los diferentes modelos performance, dynamic y lift, la ZENTREX puede satisfacer todas sus necesidades, desde lotes individuales hasta producciones en serie de gran volumen. El software perfectamente adaptado – con conexión opcional a la base de datos (HOLZ-HER Orbit) – optimiza el flujo de trabajo de los encargos de clientes en la oficina mediante la planificación de producción hasta la entrega y aumenta de esta forma la rentabilidad de la operación.

■ **Pinzas de sujeción de dos dedos (modelo industrial inteligente)**

Tres pinzas de sujeción de piezas de doble garra en la zona de fijación permiten a la ZENTREX 6220 el corte simultáneo de tiras finas con una estabilidad máxima. Las pinzas de sujeción apoyadas de forma flotante compensan irregularidades dentro del paquete de tableros mediante una guía lineal (Figura 1).

■ **Dispositivo prensor de ángulos (sistema TwinPress)**

El prensor de ángulos servocontrolado y optimizado mediante software, con rodillos de apriete engomados y con rodamientos de bolas frente a y bajo la línea de corte presiona las piezas cortadas, protege el material y produce cortes rectangulares exactos respecto de la línea de serrado gracias a la regla de tope (Figura 2).

■ **Enormes mesas con almohadillas neumáticas**

Las máquinas y mesas de apoyo con almohadillas neumáticas (1800 mm) proporcionan un colchón de aire frente a y bajo la línea de serrado para un manejo más suave y sencillo. Para obtener más espacio durante las tareas de serrado en serio, todas las mesas de trabajo se pueden sustituir por la versión de 2400 mm.

■ **Topes de canteado**

Opcionalmente existen topes neumáticos de canteadora regulables para el corte preciso de, por ejemplo, piezas contrachapadas.

Estos topes están disponibles por partida doble en la ZENTREX 6220 (salvo en el modelo classic) (Figura 3).

■ **Equipo de corte angular**

Equipo de corte angular – la opción para una realización rápida y sencilla de cortes de ángulos exactos y libremente definibles, que de otro modo solo podrían llevarse a cabo en un centro de mecanizado o en una escuadradora.



Sistemas de carga y manipulación

Para acabados individuales y eficientes

Las exigencias de sus clientes han cambiado. La sociedad moderna, con sus diversas influencias culturales, se refleja en los más diversos gustos. Las soluciones individuales, que tienen en cuenta los estilos de vida personales de las personas, son el punto fuerte del trabajo manual. Hoy en día, las empresas industriales también esperan que los pequeños volúmenes puedan ejecutarse de forma económica. La enorme cantidad de formatos, chapados y materiales

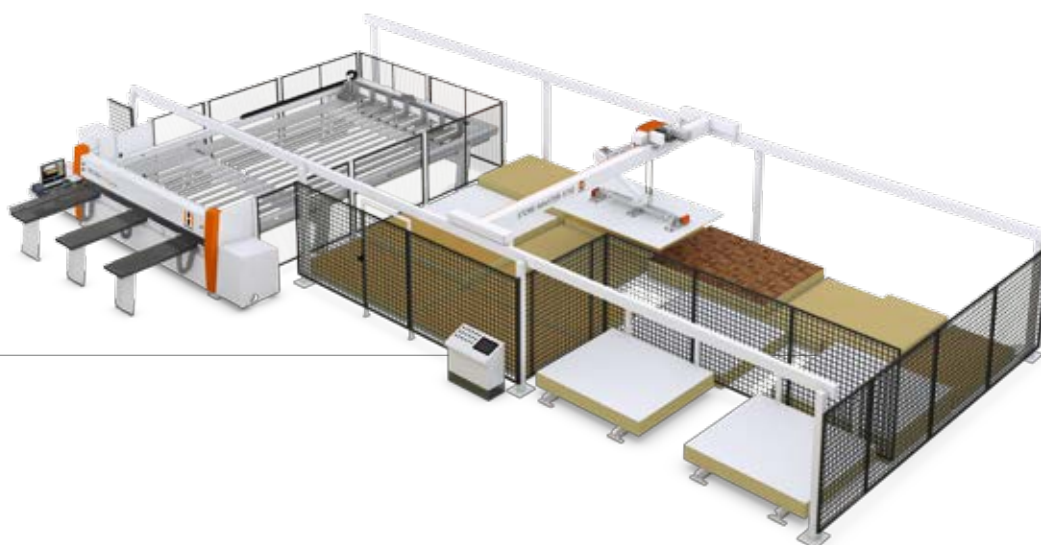
de tableros innovadores plantea a todas las empresas el problema del almacenamiento y la manipulación eficiente de esas materias primas. En este ámbito, HOLZ-HER se presenta también como un socio competente y como el líder de las soluciones innovadoras en la automatización de manipulación de material y tableros con enormes posibilidades de ahorro. Aprovechese de nuestros conocimientos y haga que sus acabados sean más rentables.





Cargas modernas y beneficiosas de las seccionadoras de tableros y paneles

Los sistemas de almacenamiento de HOLZ-HER ofrecen procesos inteligentes y automatizados así como una utilización muy eficiente del espacio de almacenamiento disponible. El software maduro y completamente integrado con gestión de almacenamiento caótico aumenta enormemente la capacidad de producción.



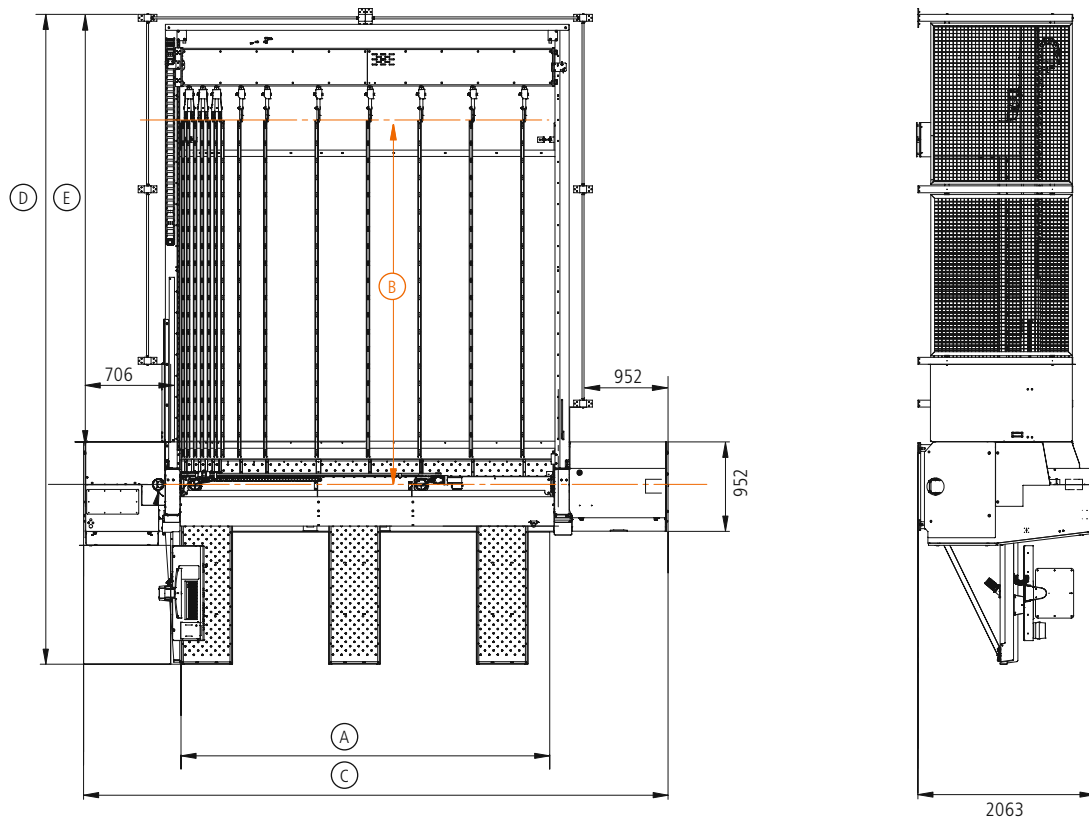
La solución de elevación para una gran carga de material

Sólida mesa elevadora para una potente producción en serie. El poco espacio que ocupa y la enorme capacidad de carga le permiten mecanizados más rápidos en grandes cargas de material de corte de paquete. Escoja la variante adecuada para la integración óptima de su proceso de producción.

Equipamiento de la 6220 classic y la 6220 dynamic

ZENTREX 6220	classic	classic dynamic	
Datos de la máquina Longitud de corte Anchura de corte	3300 mm, 4300 mm 3150 mm, 4250 mm	4300 mm 4250 mm, 6250 mm	
	Mediante sistema de almacenamiento por vacío	Mediante sistema de almacenamiento por vacío	
Carga	Alineador de paquetes	Alineador de paquetes	
Protrusión de la hoja de la sierra	Máx. 105 mm	Máx. 105 mm	
Agregado de serrado principal	15 kW	15 kW	
	18 kW	18 kW	
	21 kW, Regulación de revoluciones	21 kW, Regulación de revoluciones	
	380 mm, Ø de hoja de sierra	380 mm, Ø de hoja de sierra	
	Dispositivo automático de altura de corte	Dispositivo automático de altura de corte	
Agregado de incisión	2,2 kW	2,2 kW	
	3 kW, Regulación de revoluciones	3 kW, Regulación de revoluciones	
	180 mm, Ø de hoja de sierra	180 mm, Ø de hoja de sierra	
	Ajuste eléctrico	Ajuste eléctrico	
Posconformado	280 mm (3 kW), Ø de hoja de sierra	280 mm (3 kW), Ø de hoja de sierra	
Dispositivo de corte de ranuras	Ajuste eléctrico	Ajuste eléctrico	
Avance de carro de sierra Adelante Atrás	1 – 100 m/min 150 m/min	1 – 100 m/min 150 m/min	
Tope de anchura Velocidad de posicionamiento Velocidad de retroceso	25 m/min 100 m/min	25 m/min 100 m/min	
Pinzas de sujeción de la pieza de trabajo	3 Pinzas de sujeción dobles	3 Pinzas de sujeción dobles	
	3 – 7 ud.	4 – 7 ud.	
	Pinzas de sujeción inteligentes	Pinzas de sujeción inteligentes	
	Pinza para corte de ángulos	Pinza para corte de ángulos	
Prensa angular	Controlada (1 rodillo)	Controlada (1 rodillo)	
	TwinPress, controlada (2 rodillos)	TwinPress, controlada (2 rodillos)	
Mesas de máquinas y de apoyo	Con colchón de aire	Con colchón de aire	
	Mesas de apoyo adicionales	Mesas de apoyo adicionales	
Topes de rebordeado	Control neumático (individual)	Control neumático (individual)	
Pantalla 16:9	21,5"	21,5"	
	21,5" táctil	21,5" táctil	
Mando	CutControl	CutControl	
Optimización	EasyPlan	EasyPlan	
	OptiCut	OptiCut	
	Paquetes de Office	Paquetes de Office	
	Administración de materiales y residuos	Administración de materiales y residuos	
Sistema de etiquetas	Software de impresión	Software de impresión	
	Impresora de etiquetas	Impresora de etiquetas	
	Escáner de códigos de barras	Escáner de códigos de barras	X No es posible

De serie
Opcional
X No es posible



	ZENTREX 6220 classic	ZENTREX 6220 classic	ZENTREX 6220 classic	ZENTREX 6220 classic dynamic	ZENTREX 6220 classic dynamic
Dimensiones de la máquina	3300 x 3150	4300 x 3150	4300 x 4250	4300 x 4250	4300 x 6250
A (Longitud de corte)	3300 mm	4300 mm	4300 mm	4300 mm	4300 mm
B (Anchura de corte)	3150 mm	3150 mm	4250 mm	4250 mm	6250 mm
C	5820 mm	6820 mm	6820 mm	6820 mm	6820 mm
D *	6580 mm	6580 mm	7580 mm	7580 mm	9580 mm
E	3990 mm	3990 mm	4990 mm	4990 mm	6990 mm
Peso	4210 kg	4900 kg	5100 kg	5200 kg	5600 kg

* con mesa de apoyo de 1800 mm.

Instalación 6220 performance, 6220 dynamic, 6220 lift

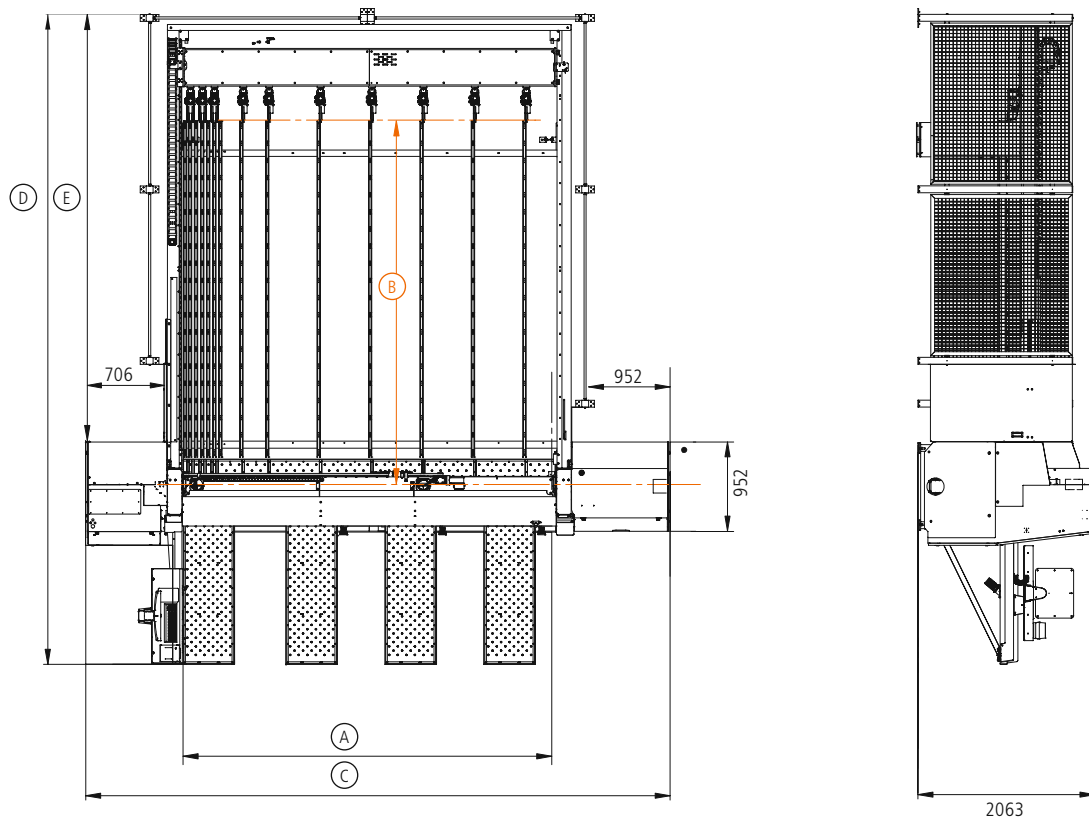
ZENTREX 6220	performance	dynamic	lift
Datos de máquina			
Longitud de corte	3300 mm, 4300 mm, 5900 mm	4300 mm, 5900 mm	4300 mm
Anchura de corte	3150 mm, 4250 mm	4250 mm, 6250 mm	4200 mm
Carga	Mediante sistema de almacenamiento por vacío	Mediante sistema de almacenamiento por vacío	X
	X	X	Mediante mesa elevadora
	Alineador de paquetes	Alineador de paquetes	Alineador de paquetes
Protrusión de la hoja de la sierra	Máx. 130 mm	Máx. 130 mm	Máx. 130 mm
Agregado de serrado principal	18 kW	18 kW	18 kW
	21 kW	21 kW	21 kW
	21/ 25 kW, Regulación de revoluciones	21/ 25 kW, Regulación de revoluciones	21/ 25 kW, Regulación de revoluciones
	430 mm, Ø de hoja de sierra	430 mm, Ø de hoja de sierra	430 mm, Ø de hoja de sierra
	Dispositivo automático de altura de corte	Dispositivo automático de altura de corte	Dispositivo automático de altura de corte
Agregado de incisión	2,2 kW	2,2 kW	2,2 kW
	3 kW, Regulación de revoluciones	3 kW, Regulación de revoluciones	3 kW, Regulación de revoluciones
	180 mm, Ø de hoja de sierra	180 mm, Ø de hoja de sierra	180 mm, Ø de hoja de sierra
	Ajuste eléctrico	Ajuste eléctrico	Ajuste eléctrico
Posconformado	280 mm (3 kW), Ø de hoja de sierra	280 mm (3 kW), Ø de hoja de sierra	280 mm (3 kW), Ø de hoja de sierra
Dispositivo de corte de ranuras	Ajuste eléctrico	Ajuste eléctrico	Ajuste eléctrico
Avance de carro de sierra			
	Adelante	1 – 130 m/min	1 – 130 m/min
Atrás	150 m/min	150 m/min	150 m/min
Tope de anchura			
	Velocidad de posicionamiento	25 m/min	25 m/min
Velocidad de retroceso	100 m/min	100 m/min	100 m/min
Pinzas de sujeción de la pieza de trabajo	3 Pinzas de sujeción dobles	3 Pinzas de sujeción dobles	3 Pinzas de sujeción dobles
	3 – 9 ud.	4 – 9 ud.	4 – 7 ud.
	Pinzas de sujeción inteligentes	Pinzas de sujeción inteligentes	Pinzas de sujeción inteligentes
	Pinza para corte de ángulos	Pinza para corte de ángulos	X
Prensa angular	TwinPress, controlada (2 rodillos)	TwinPress, controlada (2 rodillos)	einer Anpressrolle, gesteuert
Mesas de máquinas y de apoyo	Con colchón de aire	Con colchón de aire	Con colchón de aire
	Mesas de apoyo adicionales	Mesas de apoyo adicionales	Mesas de apoyo adicionales
Topes de rebordeado	Controlado neumáticamente (individual)	Controlado neumáticamente (individual)	Controlado neumáticamente (individual)
	Controlado neumáticamente (doble)	Controlado neumáticamente (doble)	Controlado neumáticamente (doble)
Pantalla 16:9	21,5"	21,5"	21,5"
	21,5" táctil	21,5" táctil	21,5" táctil
Mando	CutControl	CutControl	CutControl
Optimización	EasyPlan	EasyPlan	EasyPlan
	OptiCut	OptiCut	OptiCut
	Paquetes de Office	Paquetes de Office	Paquetes de Office
	Administración de materiales y residuos	Administración de materiales y residuos	Administración de materiales y residuos
Sistema de etiquetas	Software de impresión	Software de impresión	Software de impresión
	Impresora de etiquetas	Impresora de etiquetas	Impresora de etiquetas
	Escáner de códigos de barras	Escáner de códigos de barras	Escáner de códigos de barras

De serie

Opcional

X

No es posible



	ZENTREX 6220 performance	ZENTREX 6220 performance	ZENTREX 6220 performance	ZENTREX 6220 performance	ZENTREX 6220 dynamic	ZENTREX 6220 dynamic	ZENTREX 6220 dynamic	ZENTREX 6220 lift/ 2200	ZENTREX 6220 lift/ 2500
Dimensiones de la máquina	3300x3150	4300x3150	4300x4250	5900x4250	4300x4250	4300x6250	5900x6250	4400x4200	4400x4200
A (Longitud de corte)	3300 mm	4300 mm	4300 mm	5900 mm	4300 mm	4300 mm	5900 mm	4400 mm	4400 mm
B (Anchura de corte)	3150 mm	3150 mm	4250 mm	4250 mm	4250 mm	6250 mm	6250 mm	4200 mm	4200 mm
C	5820 mm	6820 mm	6820 mm	8420 mm	6820 mm	6820 mm	8420 mm	6820 mm	6820 mm
D *	6580 mm	6580 mm	7580 mm	7580 mm	7580 mm	9580 mm	9580 mm	9730 mm	10480 mm
E	3990 mm	3990 mm	4990 mm	4990 mm	4990 mm	6990 mm	6990 mm	7140 mm	7890 mm
Peso	4350 kg	5150 kg	5300 kg	6440 kg	5400 kg	5800 kg	7250 kg	6600 kg	6700 kg

* con mesa de apoyo de 1800 mm.

Puede encontrar folletos de
productos y muchos vídeos en
www.holzher.com

Las características técnicas indicadas constituyen valores aproximados. Dada la evolución permanente de sus máquinas, HOLZ-HER se reserva el derecho de modificar el diseño y el equipo. Las ilustraciones se proporcionan a título indicativo. Las máquinas incluyen en parte equipos especiales no suministrados de serie. Para una mejor comprensión, se presentan las máquinas sin el capó de protección previsto.

Certificado ilustraciones:
»Werbefotografie Weiss«; © Westend61 – Fotolia.com

ES – HOLZ-HER 3496 45 – Printed in Germany/Imprimé en Allemagne
Impresión: XX.XX.2016 – Primera edición: 11.03.2016

Su distribuidor autorizado de HOLZ-HER

**HOLZ-HER GmbH**
Plochinger Straße 65
72622 Nürtingen
Germany
T +49 (0) 70 22 702-0
kontakt@holzher.com
www.holzher.com

HOLZHER

A member of the WEINIG Group