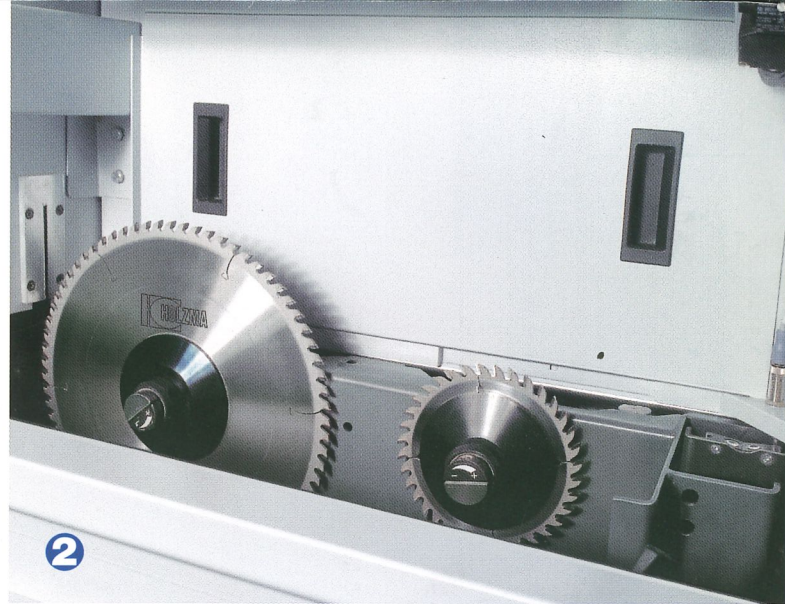




Plattenschneider Optimat HPP 82

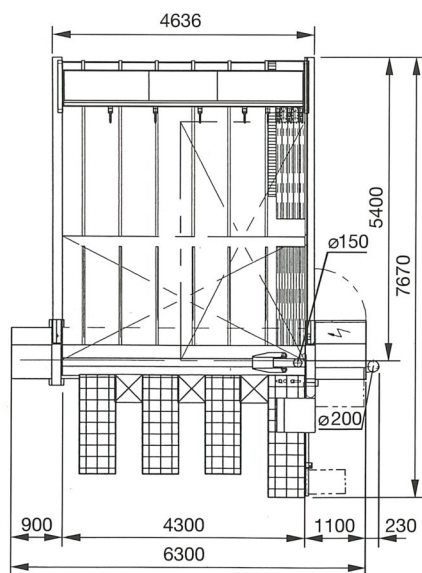
Splitterfreier Fertigschnitt –
hochpräzise, vielseitig,
wirtschaftlich



F 265/4.2000/2 Sch

Technische Daten Optimat HPP 82

Sägeblattüberstand	95 mm
Schnittlänge/-breite	3100/3800/4300 mm
Hauptsägemotor	13,5 kW
Vorritzsägemotor	2,2 kW
V = Sägewagen	5-125 m/min
V = Programmschieber	80 m/min
Gesamtluftbedarf bei 6 bar	20-30 l/min
Erforderlicher Luftdruck	6 bar
Gesamter elektr. Anschlußwert	20 kW
Absaugung	4500 m ³ /h-26 m/sec



Maße beziehen sich auf die Type HPP 82/43

Optimat HPP 82 die unvergleichlich neue Generation

- 1** **Absolut modernste Technik,**
Programmschieber mit berührungslosem Meßsystem, doppelfingerige Spannzangen, Stahl-Winkellineal
- 2** **Mono Rail,**
Sägewagen mit Haupt- und Vorritzsäge und dynamischem Zahnstangenantrieb
- 3** **CADmatic,**
Maschinensteuerung mit Ablaufgrafik und Etikettendrucker-Option
- 4** **Doppelseitige Winkelandrückvorrichtung**



HOLZMA-Maschinenbau GmbH
Holzmastraße 3
D-75365 Calw-Holzbronn
☎ +49 (0) 70 53/69-0
Fax +49 (0) 70 53/61 74
info@holzma.de
www.holzma.de



Niederlassung
Dieselstraße 73
D-33442 Herzebrock-Clarholz
☎ +49 (0) 52 45/12 06
Fax +49 (0) 52 45/15 39