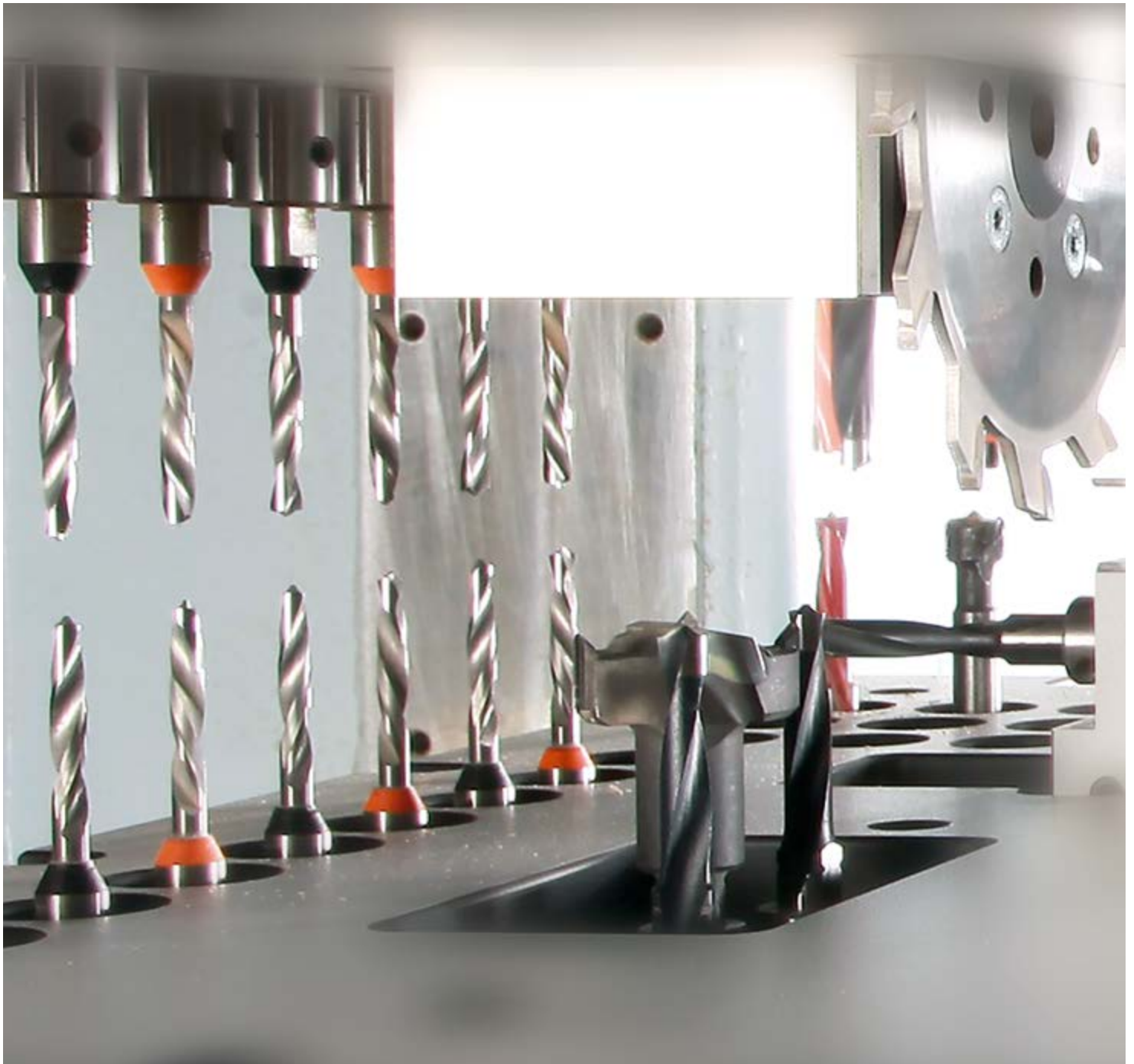


Durchlauf-Bearbeitungszentrum  
ABH 100 profiLine







## ABH 100 – 6-Seiten-Bearbeitung ohne Kompromisse

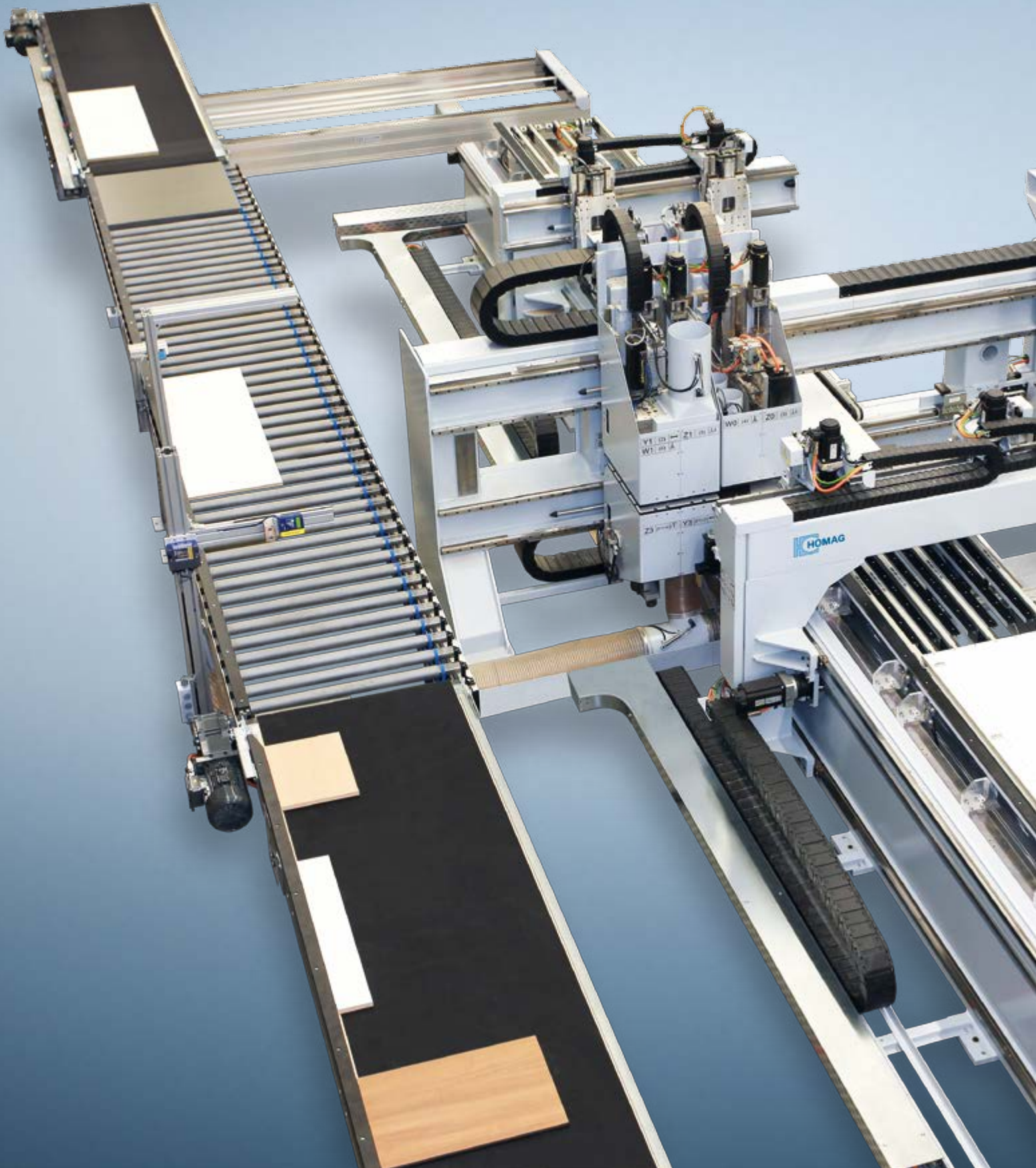
Die 6-seitige Werkstückbearbeitung in nur einem Durchlauf bietet alles, was das Kundenherz begehrt. Egal ob Bohren, Fräsen, Nuten oder Beschläge setzen – die ABH 100 kann alles individuell kombinieren. Das integrierte dynamische Spannzangensystem sorgt grundsätzlich für sicheres und präzises Werkstückhandling. Die Bohrausstattungen sind standardmäßig mit unserer patentierten Spindelklemmung ausgerüstet, die dafür sorgt, dass eine immer exakte Bohrtiefe erreicht wird. Denn Qualität »Made in Germany« steht für Tradition und ist für uns Ansporn sowie Verpflichtung zugleich.

Macht in Summe: **IHRE LÖSUNG**

### Inhalt

- 04 ABH 100 | Highlights
- 06 Die Ausstattungsvarianten
- 10 Software
- 11 Technische Daten





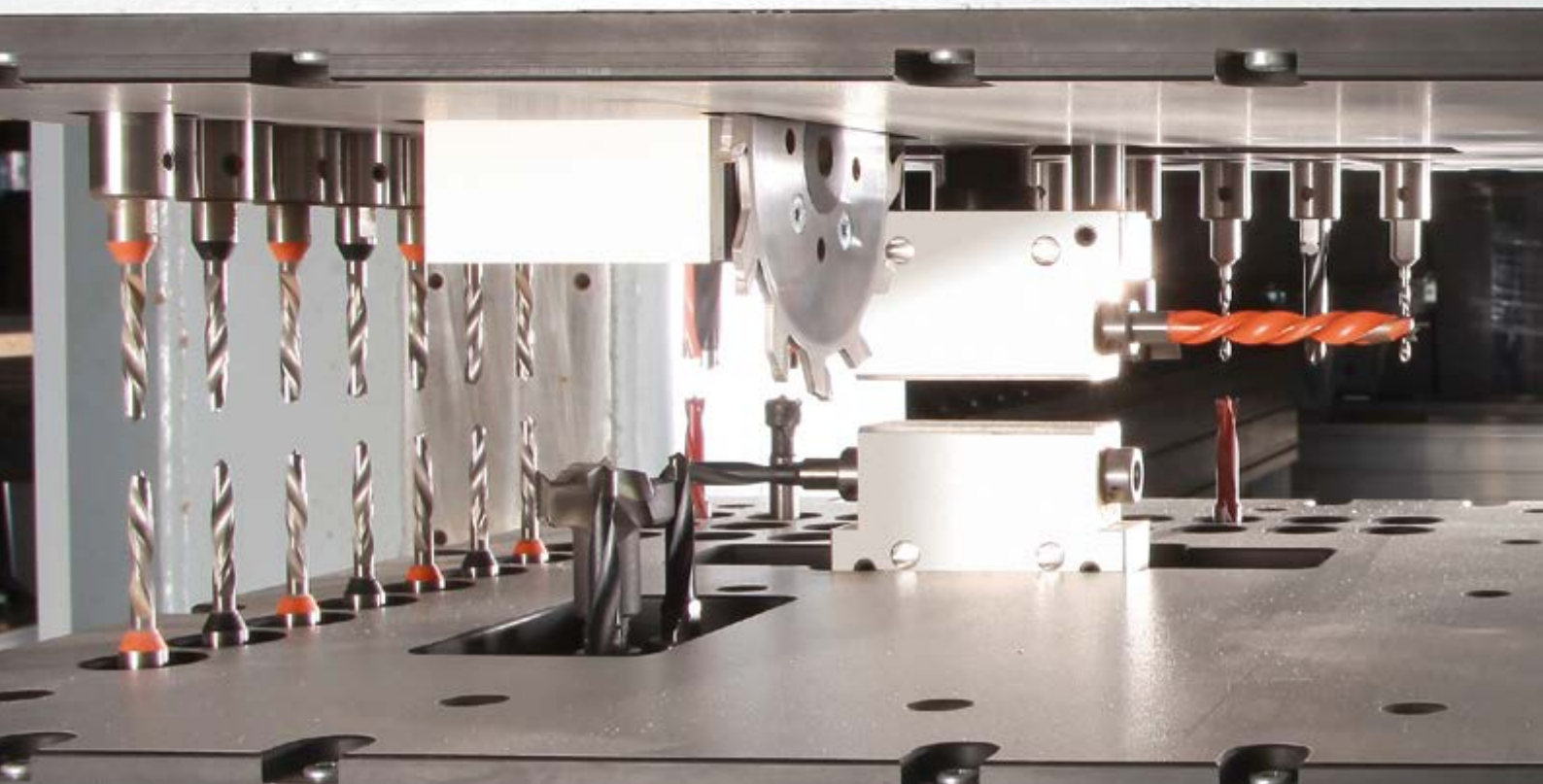
## ABH 100

### Das Leistungsspektrum:

- **6-seitige Werkstückbearbeitung – Komplettbearbeitung in einem Durchlauf**
- **Dynamisches Spannanzangensystem sorgt für sicheren und präzisen Werkstücktransport**
- **Frei konfigurierbare Bestückungen:**
  - Vertikales Bohren von oben und unten
  - Horizontales Bohren in Stirn-/Längskanten
  - Vertikales Fräsen von oben und unten (Werkzeugwechsler verfügbar)
  - Nuten von oben und unten
  - Dübeln in Stirnkanten
  - Beschlagsetzen von oben und unten
- **Flexible Prozesseinbindung als Fertigungszelle oder in kompletten Fertigungslinien (Losgröße 1)**







## Die Ausstattungsvarianten

**MIT DEN BESTÜCKUNGSMÖGLICHKEITEN DER ABH 100** sind Sie in der Lage, die vielfältigsten Bearbeitungsanforderungen mit einer Maschine zu erledigen.







### Automatische Spindelklemmung

- Patentiertes System
- Immer exakt die gleiche Bohrtiefe – unabhängig von Werkstoffen
- Gleichbleibende Qualität durch hohe Wiederholgenauigkeit



### High-Speed-Bohrgetriebe | Vertikal

- Singlehead- oder Splithead-Anordnung
- Automatische Spindelklemmung
- Erweiterbar um Nutsägen und horizontale Bohrspindeln (Längskanten)



### High-Speed-Bohrgetriebe | Horizontal (Stirnkanten)

- Einzel abrufbare Bohrspindeln
- Automatische Spindelklemmung

### Fräsaggregate (Links-/Rechtslauf)

- Fräsen von Rollladennuten
- Ausklinken von Ecken







**8-fach Werkzeugwechsler**

- Schnelles Werkzeugwechseln
- Von oben und/oder unten

**Setzaggregat für Montageplatten**

- Alternativ ist das Anschrauben von Montageplatten möglich



**Aggregat zum Leimen und Dübeln**

- Präzises, horizontales Dübeleintreiben
- Leimflussüberwachung



**Werkstückhandling**

- Spannangensystem zur sicheren und präzisen Positionierung der Werkstücke
- Das Spannangensystem ermöglicht 6-seitige Bearbeitungen – auch im Randbereich

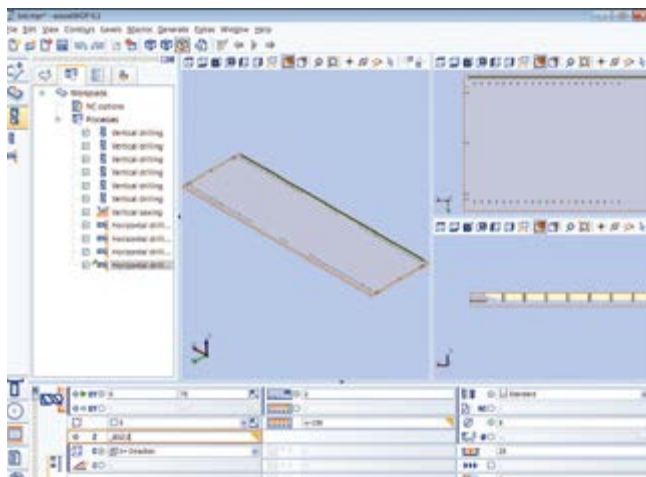


# Software

**MIT DIESEM SOFTWARE-PAKET SIND SIE „READY TO RACE“.** Mit der über 30.000-fach installierten Software woodWOP erhalten Sie eines der etabliertesten CNC-Programmiersysteme weltweit.

**Nutzen Sie auch unsere Internetpräsenz:  
Weltweit größtes Forum zum Thema woodWOP:**

**Freier Download von woodWOP-Komponenten:  
[www.homag.com/Produkte/Software](http://www.homag.com/Produkte/Software)**



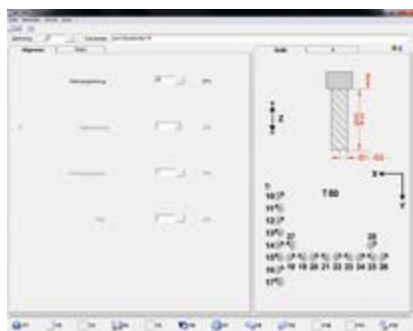
## woodWOP

- Weltweit etabliertes CNC-Programmiersystem – bereits über 30.000 Installationen
- Mehr Sicherheit und Kontrolle beim Programmieren durch 3D-Darstellungen aller relevanten Elemente



## powerControl

- 17" TFT-Bildschirm
- Bereitstellung Teleservice
- Front USB-Schnittstelle
- Ethernetanschluss 10/100 Mbit
- Ergonomisches Bedienterminal



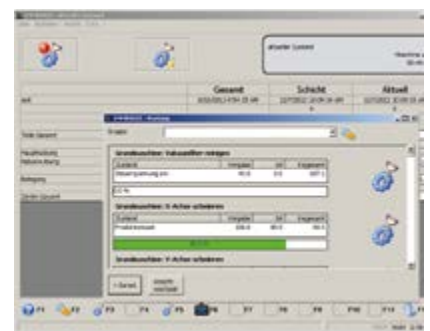
## Werkzeugdatenbank

- Mit grafischer Bedienung zum Verwalten von Werkzeugdaten



## Produktionslistensoftware

- Zur Verwaltung und Erstellung von Produktionslisten für die individuelle Fertigung



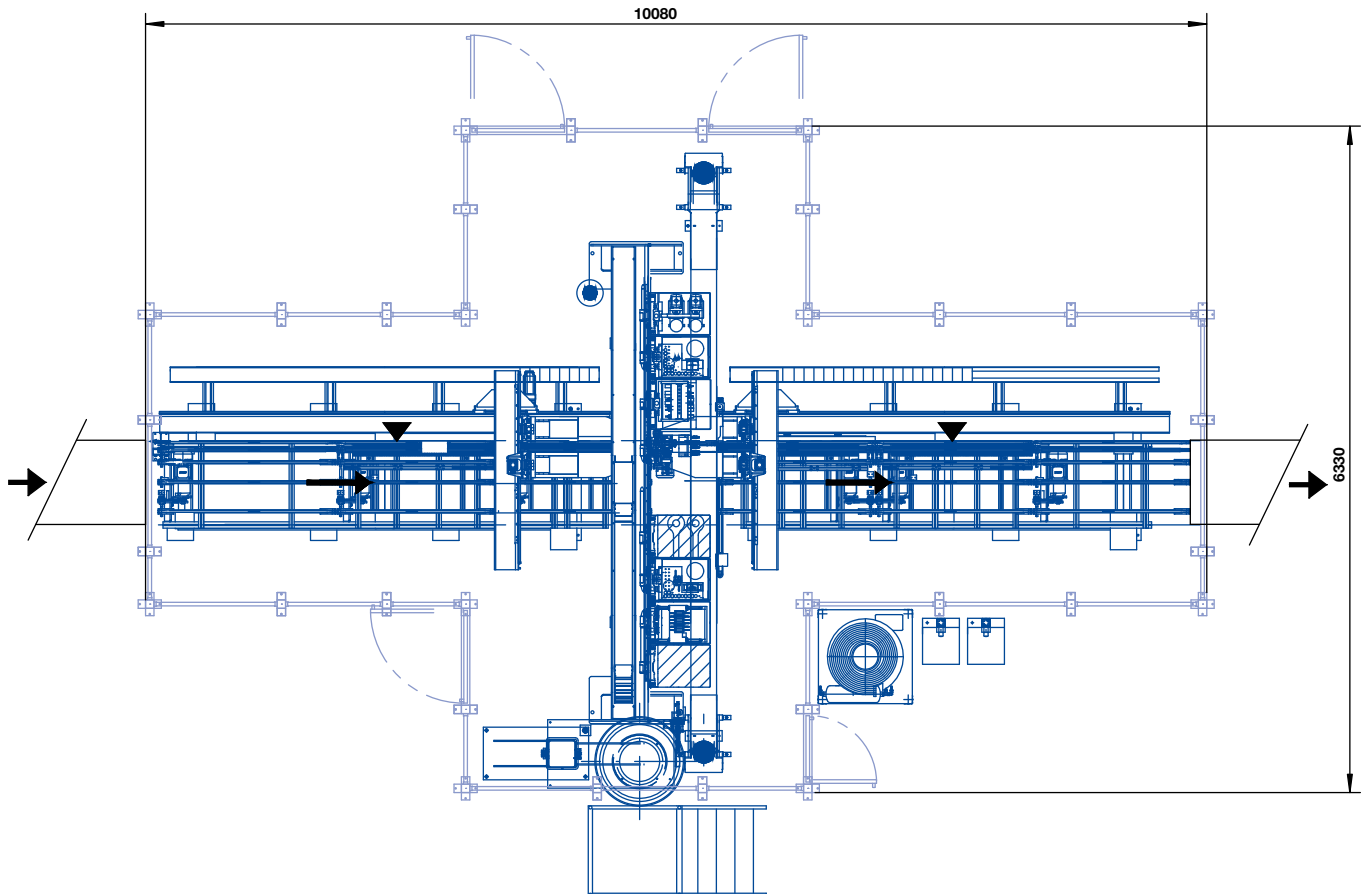
## Maschinendatenerfassung Basic

- Erfassung und Auswertung von Maschinenzuständen über Zeitähler und Ereigniszähler



# Technische Daten

## Beispiellayout ABH 100



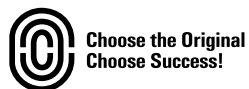
### WERKSTÜCKABMESSUNGEN

	MIN.	MAX.
Werkstücklänge	250 mm	2500 mm
Werkstückbreite	100 mm	800 mm
Werkstückdicke	13 mm	50 mm

Weitere Abmessungen auf Anfrage möglich

## **HOMAG Bohrsysteme GmbH**

Benzstraße 10-16  
33442 Herzebrock-Clarholz  
DEUTSCHLAND  
Tel.: +49 5245 445-0  
info-herzebrock@homag.com  
www.homag.com



Für den Erfolg der  
Originaltechnologie. Eine  
Kampagne des VDMA