

Squadrabordatrici K 600



Pura precisione

Pensate che si possa fare sempre un po' meglio? Benvenuti alla HOMAG!

Oggi come oggi, fare bene non è più abbastanza. Solo se sarete in grado di fornire prodotti eccellenti, sarete un passo più avanti rispetto alla concorrenza perchè già da un singolo elemento del mobile si può capire come e con che cosa è stato prodotto. La bordatura e la giunta colla devono essere perfette e, solo se investite in macchine ed impianti di HOMAG, potete dormire sonni tranquilli. L'impiego di macchine performanti di HOMAG garantisce un'elevata efficienza e, grazie alla loro costante affidabilità e alla loro qualità di prima categoria, i vostri clienti riceveranno sempre dei prodotti convincenti.



HOMAG Group: con partnership verso il successo

„Come cliente, per noi i vostri prodotti stanno sempre al primo posto“. Su questo motto, HOMAG Group ha sempre fatto affidamento a livello mondiale da oltre 50 anni. In oltre 80 paesi siamo presenti con le nostre filiali e con le nostre rappresentanze. Approfittate della competenza globale di questo forte gruppo di aziende per il vostro successo nel lavoro:

- 50 anni di esperienza nella costruzione di macchine
- Forte spirito innovativo
- Produzione „Made in Germany“
- Dipendenti qualificati e motivati
- Eccellente rapporto tra prezzo e prestazioni
- Da noi potete ricevere macchine ed impianti per le vostre esigenze particolari. Robuste ed innovative a livello di tecnologia con componenti ben tarati tra di loro. E' sempre possibile, anche in un secondo tempo, aggiungere gruppi negli spazi liberi. Anche il comando di sistemi di immagazzinamento o di movimentazione è possibile.

Abbate fiducia dell'esperienza del leader del mercato

HOMAG si contraddistingue per le varie migliaia di macchine ed impianti installati in tutto il mondo che l'hanno decretata leader indiscusso del mercato. Con HOMAG i costi del vostro prodotto si riducono e l'investimento si ripaga nel giro di poco tempo.

„Le vostre richieste e la nostra esperienza: una soluzione comune“.



K 600: con queste macchine sarete sempre in Champions League

Se si tratta di possibilità di configurazione, la squadrabordatrice K 600 è in grado di offrirvi, sotto ogni punto di vista, libertà, prestazioni e versatilità. Queste macchine sono state progettate per essere sempre le numero uno.





Linea a U con squadrabordatrice K 610 e K 624



Il segreto per ottenere una bordatura precisa? Un lavoro di squadra

Le squadrabordatrici HOMAG della serie K 600 sono versatili, robuste e si contraddistinguono per la loro alta affidabilità. Su queste macchine potrete ad esempio eseguire sagomature, battute o scanalature lavorando con materiali quali i pannelli in truciolare, in MDF, in legno multistrato, in legno massiccio o in materiali sintetici. Ovviamente, dopo la squadratura, i pezzi vengono bordati con colle a base EVA, a base poliuretanica (PUR) o con il nuovissimo procedimento **laserTec**.

Come bordi possono essere utilizzati tutti i tipi di bordi reperibili sul mercato: legno o materiali sintetici, in rotoli o in strisce. Potete scegliere tra una KAL 600, che lavora pezzi presquadrati con misura grezza, o una KFL 600 che è anche in grado di squadrare i pezzi, oltre che di bordarli e di finirli.

Possibilità di utilizzo della serie K 600

| | 610 | 614 | 620 | 624 |
|----------------------|-----|-----|-----|-----|
| Monolato | X | X | | X |
| Doppie | | | X | |
| Per piccoli lotti | X | X | | X |
| Per grandi serie | | | X | |
| Struttura del mobile | | X | X | X |
| Ante | X | | X | X |

Macchine monolato modello K 610: versatili e per pezzi di qualsiasi larghezza

La macchina standard per chi lavora su commessa. Ad ogni passaggio in macchina viene applicato un bordo sul relativo lato del pezzo. Queste macchine lavorano senza tener conto della larghezza dei pezzi e possono quindi essere utilizzate in modo flessibile. Con degli opportuni sistemi di introduzione dei pezzi si possono raggiungere comunque delle elevate quantità sia su pezzi da squadrare che su pezzi presquadrati.

Macchine doppie modello K 620: produzione di mobili in serie

E' il caso classico di macchina doppia e di linea di squadrabordatura per produrre grandi serie di pezzi. Queste macchine si contraddistinguono per le loro prestazioni elevate con tempi di attrezzaggio ridotti al minimo. Come configurazione sono aperte pressochè tutte le possibilità.



Lotto 1 con i modelli K 614 e K 624: flessibilità e prestazioni

Ideali per produrre su commessa con il massimo delle prestazioni. La guida dei pezzi, montata su barre con nottolini, garantisce un'elevata precisione anche in caso di dimensioni estreme dei pezzi. La K 614 e la K 624 coniugano flessibilità, prestazioni e qualità di finitura.

Pezzi e bordi: la varietà è l'asso vincente

Le macchine HOMAG fanno di tutto: squadrano, sagomano, bordano, eseguono battute e scanalature su pezzi di svariati spessori. I materiali lavorabili sono i pannelli truciolari, MDF, pannelli in multistrato, legno massello, materiali sintetici ecc. Anche le tecnologie di bordatura sono varie: con colle termofusibili a base EVA o a base poliuretanica (PUR) oppure con il **laserTec** si possono applicare bordi in legno massello, melamina, PVC, ABS o in impiallacciatura sia in rotolo che in strisce.

Macchine HOMAG: tecnologia innovativa, facile da utilizzare

- Comando mediante PC di HOMAG
- Guide di scorrimento prive di manutenzione montate sul basamento
- Rapida regolazione in larghezza con guide lineari e viti a ricircolo di sfere
- Sicura regolazione automatica in altezza del pressore superiore comandata da programma
- Elevata e costante esattezza di misura grazie ad azionamenti precisi
- Smaltimento ottimale dei truciolari e degli scarti



Listelli in legno da 20 mm



Impiallacciatura



Melamina da 0,4 mm



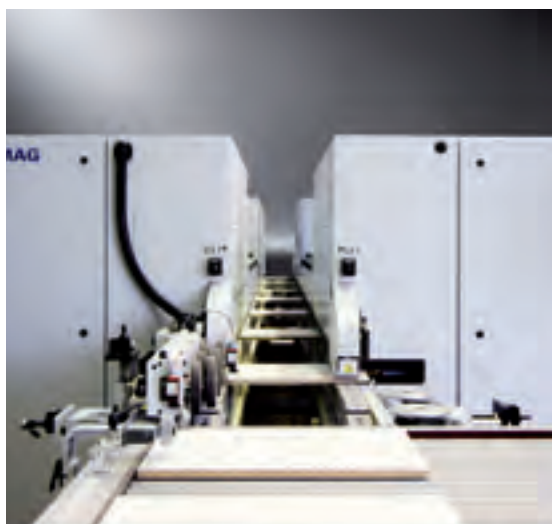
PCV da 2 mm

Solo con macchine di prima categoria si possono produrre mobili eccellenti e quelle macchine le ha solo HOMAG.



La serie K 600 di HOMAG: versatile come le vostre lavorazioni

Quando si tratta di lavorare i vari tipi di componenti del mobile, non c'è niente di più importante della flessibilità. Per questo motivo, le macchine della serie K 600 di HOMAG sono state tarate in modo ottimale sulle varie larghezze dei vostri pezzi. In vari livelli di misura di 500 mm si possono raggiungere larghezze utili che vanno da 1.000 a 3.500 mm. La larghezza utile minima dei pezzi si può ridurre fino a 210 mm. Nel caso in cui doveste lavorare pezzi particolarmente larghi, consigliamo un supporto intermedio tra le due spalle della macchina.



Lavorazione longitudinale con la KFL 620

Appoggio sicuro: sul registro d'appoggio in entrata vengono introdotti i pezzi da lavorare. Successivamente è possibile portarli alla misura precisa richiesta.

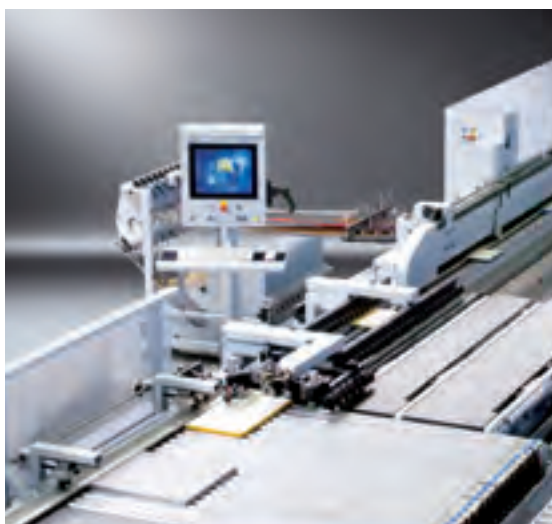


Lavorazione trasversale con la KFL 620

I nottolini delle catene di trasporto dei pezzi sono regolabili in continuo. Ciò significa che, anche in caso di pezzi Postforming o Softforming, i pezzi possono essere trasportati in macchina in modo sicuro e senza possibilità di danneggiamenti.

Lavorazione longitudinale e trasversale con sistemi di alimentazione: si può parlare di "lavoro su misura"

Con il concetto di lavorazione su più lati dei pezzi con vari passaggi in macchina sequenziali si può ottenere, anche con una produzione su commessa e con continue variazioni di misura, un'alta produttività. La regolazione rapida dei gruppi tra un pezzo e quello successivo è ormai una cosa di routine.



La soluzione per ottenere pezzi ben squadri: il sistema di alimentazione dei pezzi WZ10

Se i Vostri pezzi sono già sezionati paralleli e squadri in misura, consigliamo un sistema di alimentazione WZ10 che è stato studiato appositamente per il trasporto di pezzi già squadri.



Sistema di alimentazione dei pezzi WZ14

Con questo introduttore non è necessario che i pezzi siano già paralleli e squadri. In senso longitudinale e trasversale i pezzi vengono introdotti in squadro in macchina e il parallelismo e la squadratura vengono svolti in macchina tramite i gruppi a squadrare. E' possibile riuscire ad alimentare fino a 12 pezzi al minuto.



Lavora con qualsiasi tipo di pezzi: il dispositivo di introduzione SI14

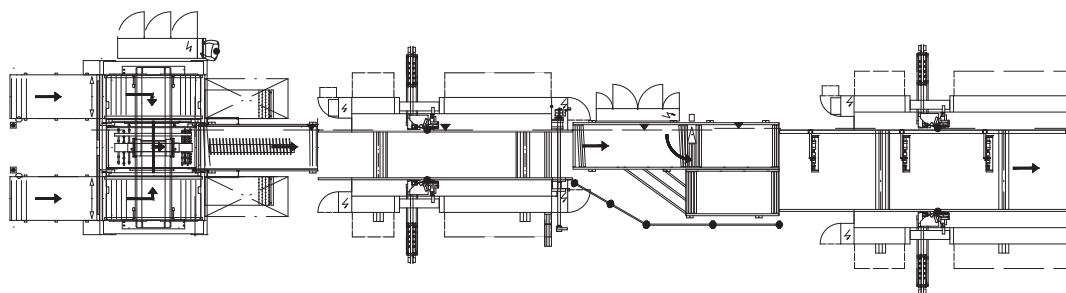
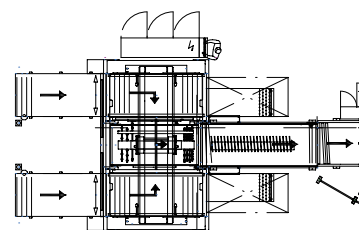
Con questo introduttore non è necessario che i pezzi siano già paralleli e squadri. In senso longitudinale e trasversale i pezzi vengono introdotti in squadro in macchina e il parallelismo e la squadratura vengono svolti in macchina tramite i gruppi a squadrare. Con questo sistema è possibile alimentare fino a 30 pezzi al minuto.

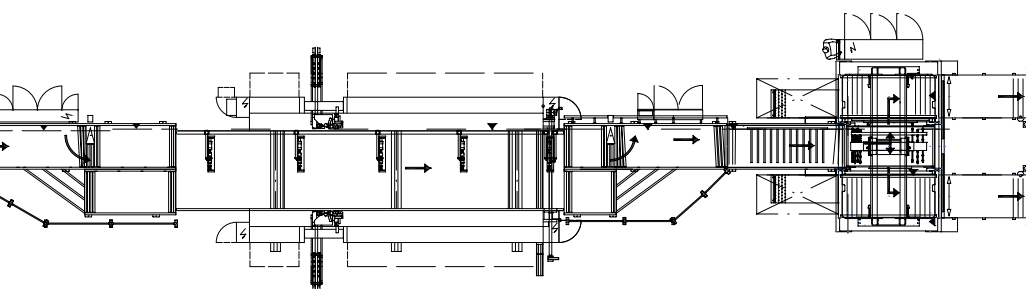
Efficienza grazie alla produzione di serie

Oggi come oggi, la produzione di elementi per mobili non è più neanche immaginabile senza l'impiego di una squadrabordatrice performante della serie K 600 perchè con questo tipo di macchina, per ogni richiesta esiste già la soluzione più adatta.

I vestiti sono fatti su misura e lo stesso vale per la vostra HOMAG K 600

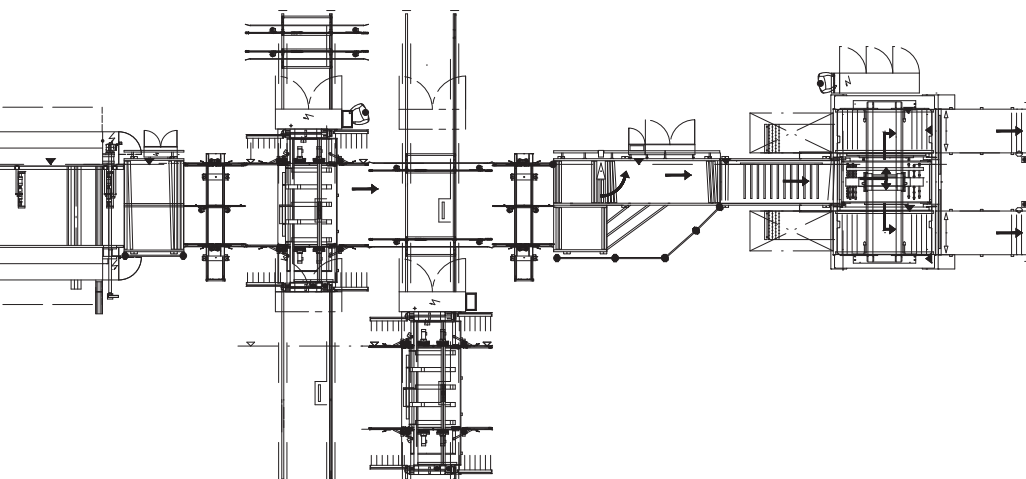
Le linee di produzione vengono progettate in HOMAG appositamente per le vostre esigenze da un vostro team personale che segue l'impianto fino all'installazione e alla messa in funzione. Solo in questo modo si può garantire che le vostre richieste specifiche vengano risolte nel migliore dei modi perchè il concatenamento di varie macchine singole e di sistemi per il flusso del materiale sono un compito complesso del quale si occupa di volta in volta un team di progettazione: il vostro team in HOMAG.





1) Mezze linee: un esempio fra tanti

Adatte a quantità medie di produzione. Con due passaggi in macchina i pezzi vengono lavorati in senso longitudinale e in senso trasversale. In questo caso, le cataste di pezzi lavorate longitudinalmente vengono riportate indietro in entrata macchina e vengono lavorate trasversalmente. Il caricatore, lo scaricatore e due stazioni girapezzi da longitudinale a trasversale e da trasversale a longitudinale permettono una lavorazione in automatico dell'impianto.



2) Linea di produzione: così potrebbe essere il vostro impianto futuro

Per la lavorazione longitudinale e trasversale dei pezzi in un unico passaggio per serie medie e grandi. Comprensiva di caricatore, scaricatore, girapezzi da longitudinale a trasversale, due foratrici da linea e un raddrizzapezzi da trasversale a longitudinale.

Produzione flessibile con "Lotto 1"

I clienti chiedono sempre più spesso di personalizzare il mobile. Soprattutto in Europa, la tendenza è quella di produrre con "Lotto 1". Con la squadrabordatrice K 600 esiste sempre la giusta soluzione tecnica che possa coniugare piena versatilità a parità di capacità produttiva.

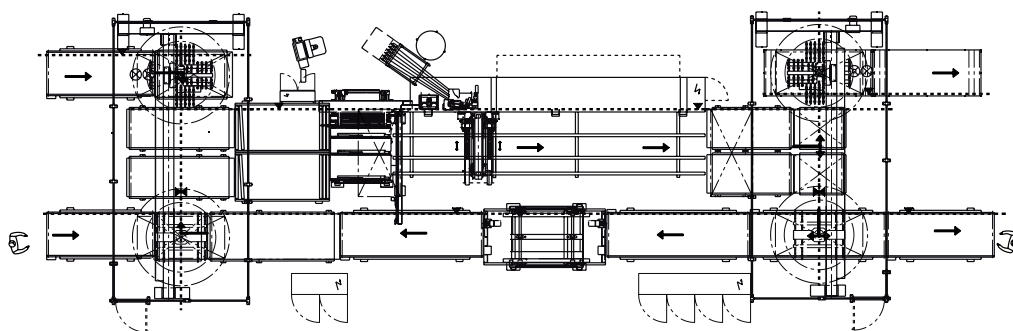
HOMAG Engineering: competenza a tutto campo abbinata ad un eccellente Know How

Le progettazioni eseguite da un team della HOMAG offrono dei vantaggi significativi. Grazie alla stretta collaborazione tra le aziende del gruppo HOMAG si ottiene un accesso diretto al Know How delle altre aziende che fa aumentare sensibilmente l'efficienza del team di progettazione e consente un concatenamento senza problemi tra i singoli componenti della linea o dell'impianto (anche con macchine di altri produttori) e il loro collegamento a sistemi aziendali esistenti. Un'enorme quantità di linee di produzione installate per la lavorazione completamente automatizzata sono la prova di questa rinomata esperienza del team di progettazione di HOMAG.

Un partner responsabile per tutta la fornitura

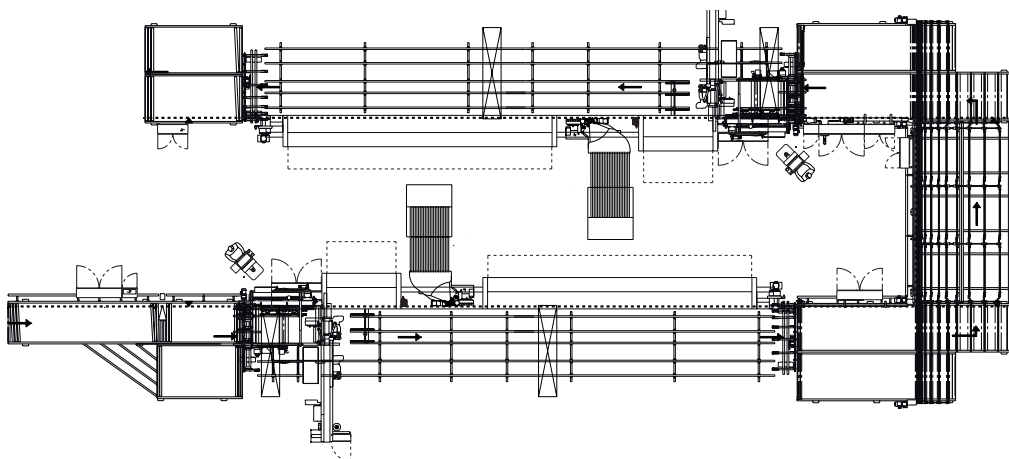
- Raccolta delle informazioni e formulazione delle esigenze
- Elaborazione delle proposte e del capitolato di fornitura
- Definizione delle modalità commerciali, legali e tecniche
- Installazione e messa in funzione

Voi acquistate l'intero impianto con il Know How di tutte le aziende coinvolte.



3) Lotto 1 sempre più efficiente

Esempio di impianto di produzione per la lavorazione longitudinale e trasversale di piccole serie di pezzi con "Lotto 1".



4) Linea a U: innovazione abbinata ad efficienza

Per la produzione flessibile di piccole serie di pezzi. I pezzi vengono squadri in doppio mentre la bordatura e la finitura avvengono su macchine singole dove la larghezza dei pezzi non è rilevante.

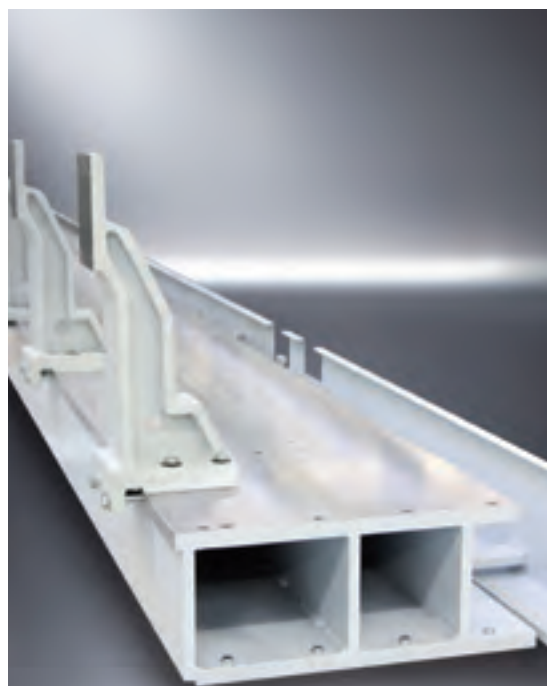
Una migliore resa economica grazie a una lunga durata di vita e un'elevata disponibilità

Grazie ad una struttura robusta e un'attenzione ottimale per i particolari, le macchine della serie K 600 durano per intere generazioni. Su richiesta, siamo in grado di farvi visitare una squadrabordatrice della prima serie di macchine che lavora ancora dopo più di 40 anni.



Tecnologia ben studiata

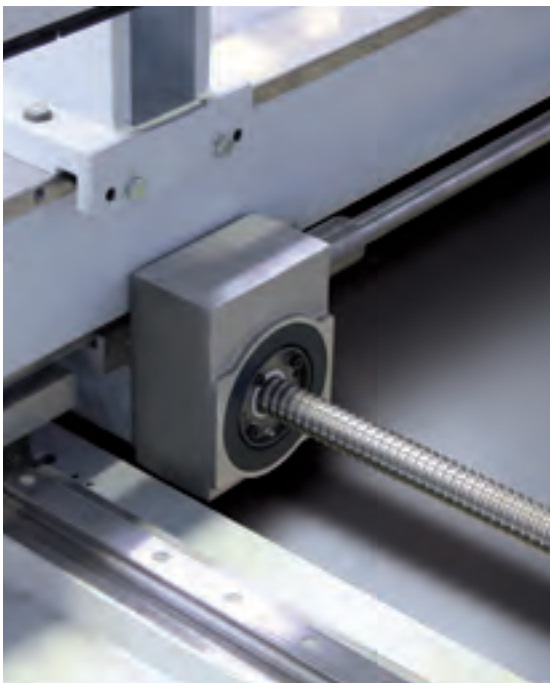
Tutte le macchine della serie K 600 sono equipaggiate con la catena di trasporto a cuscinetti. Questa tecnologia evoluta garantisce che tutti i pezzi vengano trasportati e lavorati con la migliore precisione di misura e di continuità. Grazie ad uno smaltimento ottimizzato dei trucioli e dei pezzi residui aumentano anche l'affidabilità e la durata di vita della macchina. L'esperienza dimostra che la catena a cuscinetti di HOMAG gode di un'usura di molto inferiore rispetto alle catene con guida tonda. La prova: velocità di avanzamento di punta di più di 200 metri al minuto anche in ambienti con molta polvere.



Robuste ma versatili

La struttura del basamento macchina con telaio doppio esente da torsioni è il presupposto base per ottenere un'elevata precisione di lavorazione di tutti i gruppi installati.

La versatilità dei basamenti rende possibile il montaggio di tutti i gruppi HOMAG sulle squadrabordatrici della serie K 600. Diteci solo quali sono i vostri desideri.



Precisione nella regolazione in larghezza

Per una sicura regolazione in larghezza della spalla mobile viene utilizzato un azionamento con viti a ricircolo di sfere, guide lineari e guide piatte prive di usura.



Ancora meglio con la lavorazione doppia

Nelle macchine doppie facciamo affidamento su due azionamenti che sono collegati tra loro mediante "albero elettronico". Ciò significa che ogni spalla della macchina ha un suo azionamento indipendente che lavora insieme all'altro. Le macchine lunghe hanno in entrata altri due azionamenti per stabilizzare le catene di trasporto. Tutto ciò significa per voi riuscire a produrre per decenni con uno squadro sempre perfetto.

La nostra gamma di gruppi è sempre aggiornata

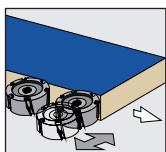
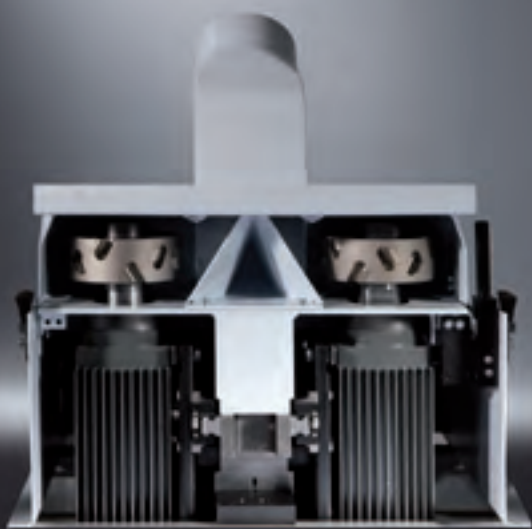
Serve un'ampia varietà di gruppi se si vogliono svolgere le più svariate lavorazioni.

La nostra offerta di gruppi viene costantemente aggiornata e ampliata. Richiedeteci informazioni sul nostro flexTrim, flexBlade o sul nuovo gruppo arrotondatore FK31 powerTrim.



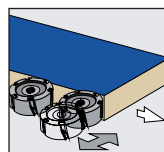
Gruppo di rettifica e gruppo a fresare in alternato: qui tutti i passaggi vengono tarati tra loro

Dei risultati eccellenti si possono ottenere solo se ogni processo produttivo è armonizzato e se di conseguenza aumenta l'efficienza. La stessa cosa avviene per HOMAG: i gruppi per la preparazione dei pezzi costituiscono la base per ottenere una giunta colla perfetta.



Gruppo di rettifica

Questo gruppo rende possibile un'elevata precisione nelle lavorazioni successive. E' estremamente robusto e gode di una durata di affilatura degli utensili fuori dal comune. Il diametro degli utensili è di 125 mm.

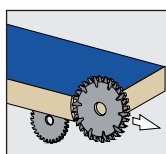
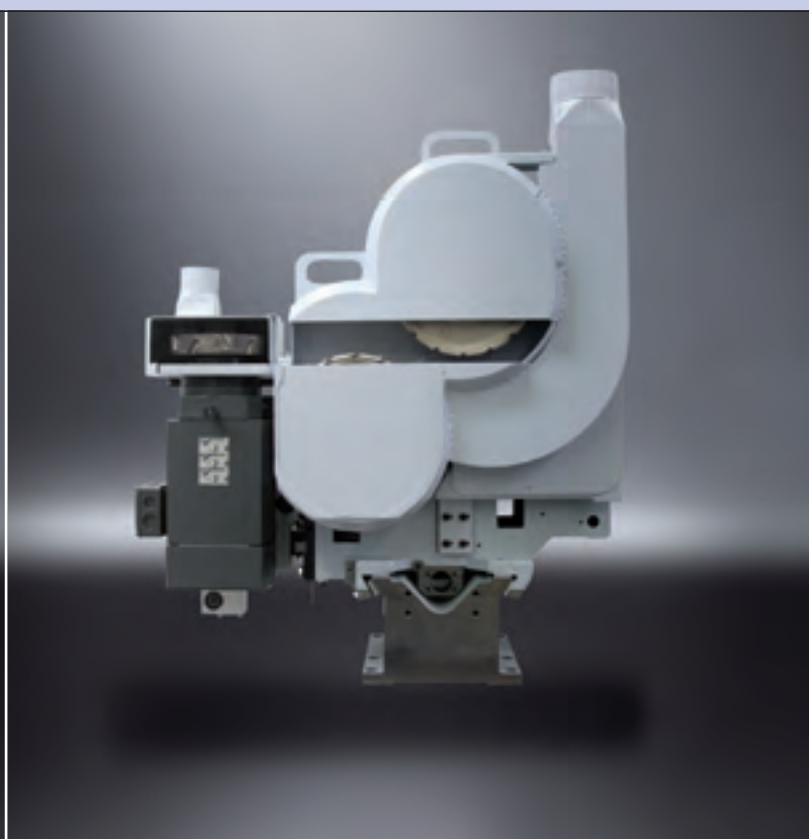


Gruppo a fresare in alternato KW12

Se per la rettifica dei pezzi sono necessari diametri maggiori degli utensili di 125 mm o se bisogna disporre di una maggiore potenza dei motori, viene utilizzato questo gruppo a fresare in alternato KW12.

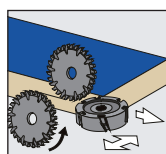
Gruppi di squadratura: la vostra esigenza e la nostra soluzione

I gruppi truciolatori di HOMAG sono il massimo quando si tratta di squadrare. Anche per le tavole da falegnameria, per i pezzi con rivestimento sporgente o addirittura per i pezzi con impiallacciatura trasversale, gli impianti HOMAG eseguono quello che gli fate fare.



Incisore e truciolatore

Squadratura perfetta senza scheggiature anche in caso di pezzi nobilitati o impiallacciati. Il gruppo incisore può essere equipaggiato come optional con un dispositivo di sollevamento. Il gruppo truciolatore è dotato di supporto a croce e di cappa di aspirazione.



Doppio truciolatore compatto KD11

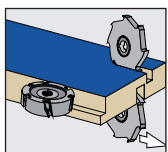
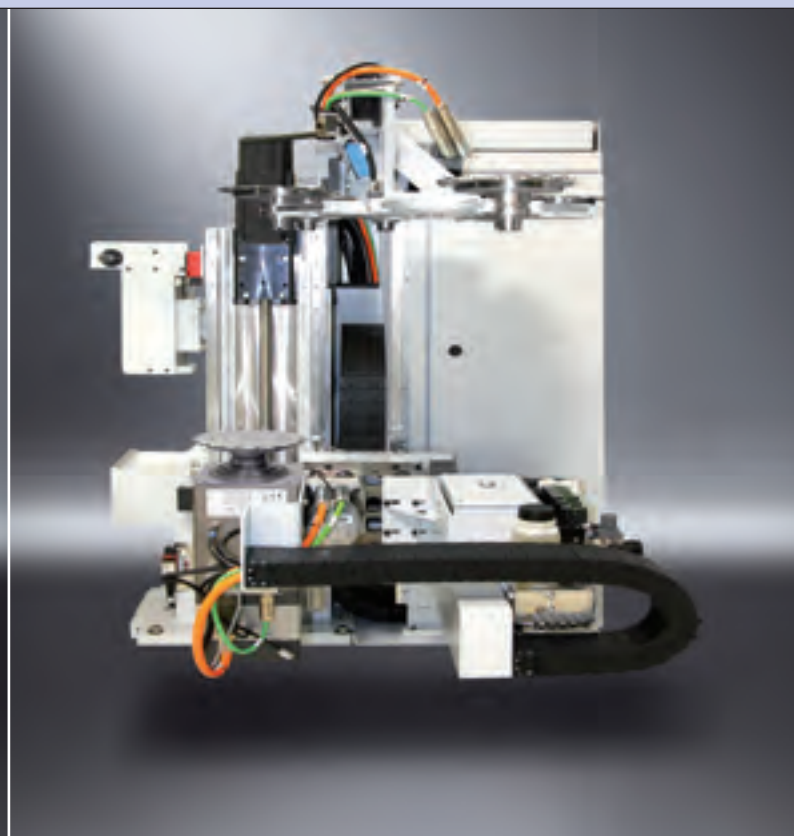
Con potenze dei motori da 6,6 a 11 kW è possibile eseguire tagli che comportano un elevato volume di truciolatura senza scheggiature.

Serve alla squadratura in senso longitudinale e trasversale con tre potenti motori. La struttura dei due truciolatori consente il montaggio di utensili con diametro fino a 250 mm.

- Automazione in base alle necessità
- Regolazione automatica in altezza
- Regolazione automatica della sporgenza da programma

Squadratura e sagomatura con potenze adeguate

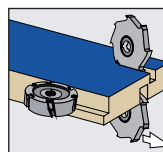
Le prestazioni parlano da sole: con i gruppi a fresare standard di HOMAG potete eseguire battute, scanalature e sagome, se necessario anche con tastatori.



Gruppo standard per fresare in orizzontale e in verticale

Con il gruppo a fresare standard vengono eseguite già in macchina scanalature o battute di precisione senza necessità di ulteriori passaggi su altre macchine. Si possono inoltre installare i seguenti optional:

- Entrata a tempo servoassistita per una precisione di entrata sul pezzo ancora maggiore
- Pulsante per attacco HSK per la rapida sostituzione dell'utensile mantenendo una precisione costante



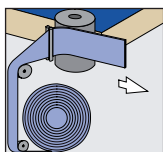
Gruppo a fresare SF62

Per eseguire scanalature, battute o sagome di svariate tipologie.

L'attacco utensili HSK e il dispositivo di cambio utensili a 8 posizioni consentono di realizzare molteplici lavorazioni. La massima precisione di regolazione è assicurata da assi servoassistiti.

Gruppi d'incollaggio: bordi applicati nel migliore dei modi

I gruppi d'incollaggio HOMAG sono l'ideale per una bordatura rapida e performante. Di serie viene installato un prefusore. Il rullo colla riscaldato garantisce che ci sia sempre una temperatura ottimale della colla mentre la regolazione in altezza del magazzino bordi fa sì che si possano lavorare varie altezze di bordo. Grazie ad un sistema di cambio rapido senza attrezzi dell'unità di applicazione colla si può passare velocemente da un colore di colla all'altro.



Gruppo di incollaggio con colla termofusibile

Per un'applicazione ottimale della colla sui bordi. In caso di modifica dello spessore dei pezzi non è necessaria nessuna regolazione del rullo di applicazione colla.



Sistema di cambio rapido dell'unità di applicazione colla

Per una veloce sostituzione del colore della colla esiste come optional un sistema di cambio rapido dell'unità di applicazione. Il cambio di colore colla diventa pertanto possibile senza che crei una miscela di colle di diverso colore.



Unità di fusione con serbatoio per il granulato

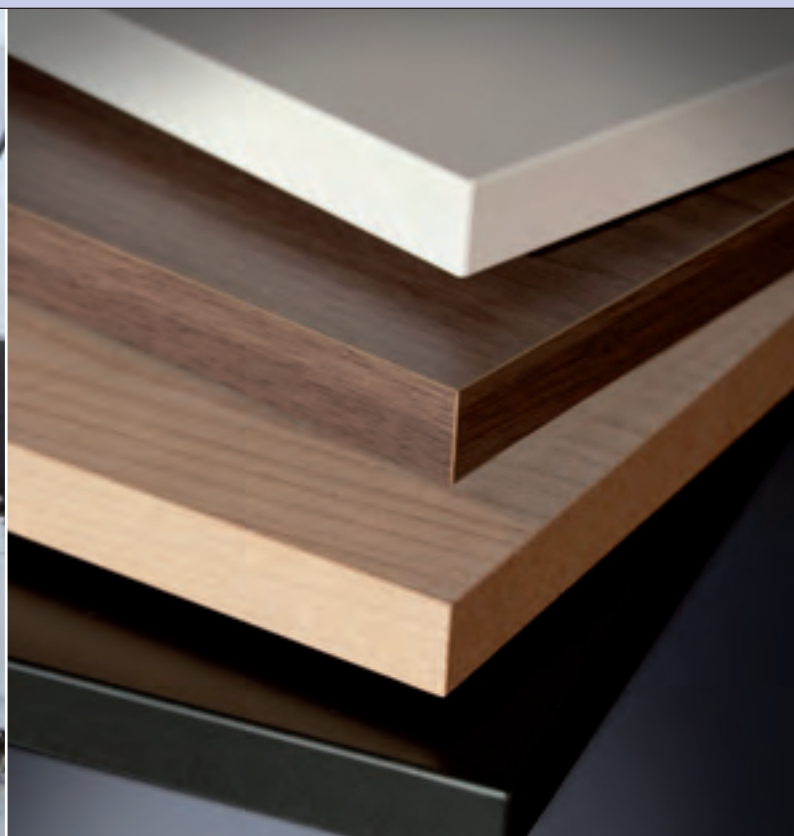
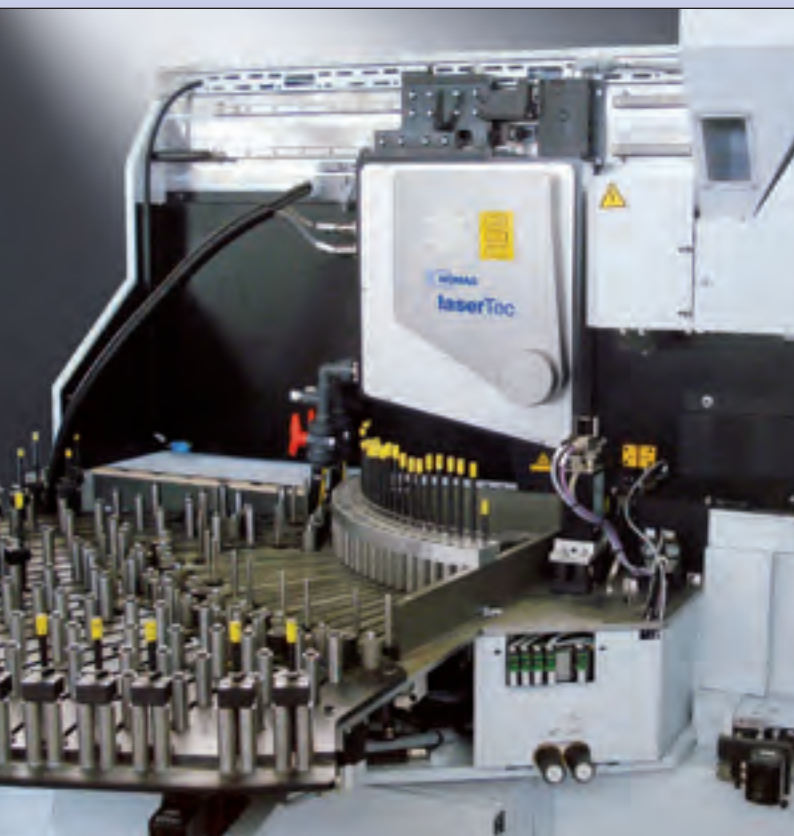
Con una capacità di fusione di colla da 18 a 35 kg/zora, si può contare sempre con una quantità di colla fusa sufficiente. Se necessario è possibile arrivare a fondere fino a 45 kg/ora senza problemi.

Unità di fusione colla PU (poliuretano)

Per fondere la colla PU esistono tutta una serie di possibilità. Richiedeteci quella più adatta per voi.

laserTec: il salto di qualità nella produzione di mobili

Bordare con una qualità finora sconosciuta: laserTec di HOMAG sta ad indicare il nuovo procedimento di bordatura che ha rivoluzionato il futuro della produzione di mobili. Con questo procedimento, lo strato di adesivo presente sul bordo viene fatto fondere tramite un raggio Laser e subito dopo il bordo viene premuto contro al pezzo. Il risultato è una bordatura di categoria superiore.



Per l'intera gamma di bordi Laser

Con il procedimento HOMAG laserTec è possibile lavorare qualsiasi tipo bordo reperibile sul mercato in PVC, ABS, PP, PMMA, impiallacciatura o melamina. Lo strato adesivo riattivato con il Laser può essere personalizzato in base alle caratteristiche del prodotto o alle esigenze del cliente.

Resa economica elevata grazie al laserTec di HOMAG:

- Riduzione della percentuale di scarti
- Semplice processo d'impiego
- Costi accessori estremamente più bassi
- Maggiore disponibilità
- Parametri di produzione ripetibili
- Produzione che consente un risparmio energetico
- Elevata sicurezza durante la lavorazione

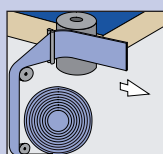
Alimentazione dei bordi: varie soluzioni e precisione

L'alimentazione servoassistita del bordo non è solo un termine che suona bene. Questa innovazione aiuta a ridurre lo spreco di bordo e quindi i vostri costi per produrre i pezzi.

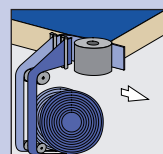
L'alimentazione precisa del bordo con una sporgenza limitata rispetto allo spigolo del pezzo è stata nel frattempo brevettata perchè in fin dei conti è un'invenzione di HOMAG.

Una vasta gamma di innovazioni viene proposta da HOMAG: dal magazzino bordi singolo al magazzino a più posizioni (fino a

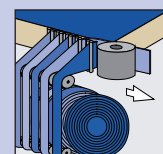
48 rotoli o anche più).



Singolo



Doppio



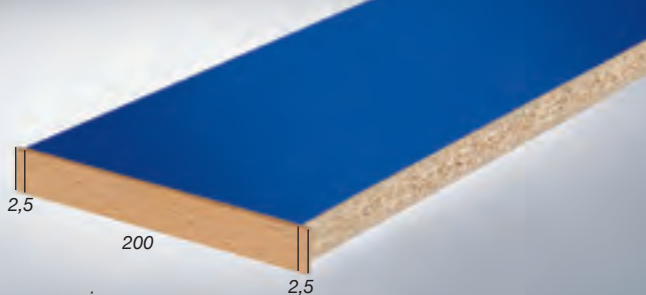
A più posizioni

Tecnica di applicazione tradizionale

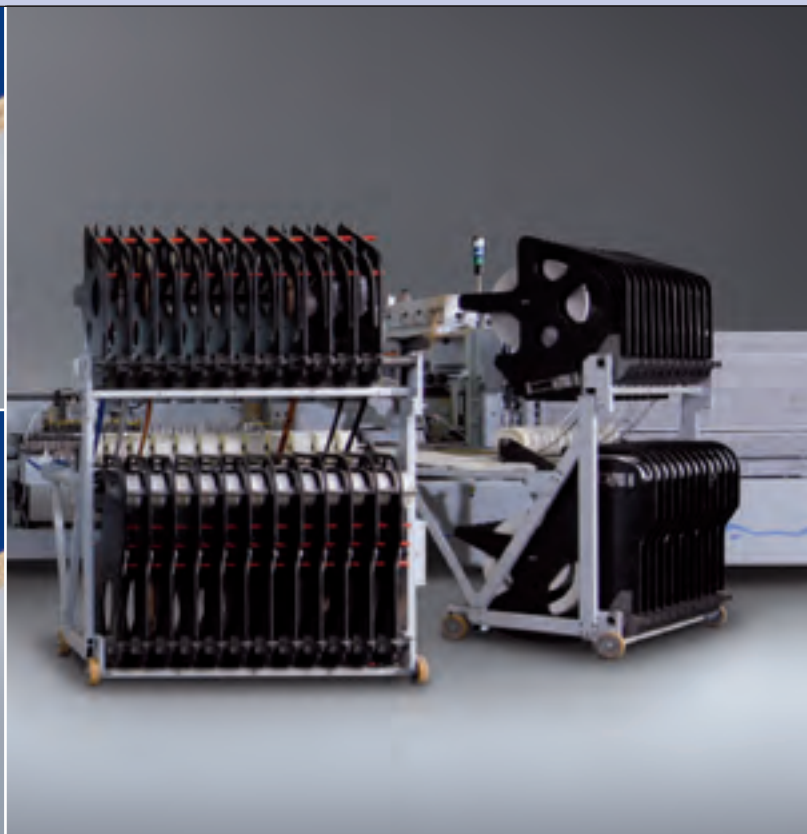


Misure espresse in mm

Tecnica di applicazione ottimizzata con alimentazione servoassistita del bordo



Misure espresse in mm



Minor scarto e quindi minor costo

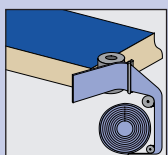
L'alimentazione servoassistita permette un'applicazione precisa del bordo sugli spigoli dei bordi con una sporgenza limitata. L'eccedenza di bordo sulla parte anteriore e posteriore del pezzo è di solo +/- 2-3 mm.

Magazzino bordi a più posizioni

La quantità di bordi utilizzati con le varietà di prodotto attuali è pressochè illimitata per cui HOMAG propone magazzini per bordi che vanno da 1 rotolo singolo fino a magazzini con 48 posizioni diverse con spessori di bordo da 0,3 a 3 mm senza problemi.

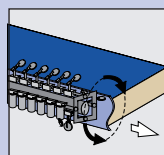
Softforming: così i vostri bordi diventano ancora più belli

Alle bordatrici HOMAG spetta di diritto il titolo di maggiore creatività nel settore: grazie alla tecnologia Softforming, le sagome sul bordo possono spaziare dal profilo a tetto al profilo "bull nose" ed arrivare addirittura a profili a S o a profili con incasso.



Gruppo Softforming con zona di pressione per vari tipi di sagoma

Con un'unità di fusione da 18 a 35 kg/ora c'è sempre disponibile una quantità di colla fusa sufficiente. Se necessario, la potenza di fusione può addirittura arrivare a 45 kg/ora aggiungendo alcune posizioni della gomma di articoli HOMAG.



Zona di pressione multipla G a 4 posizioni

Set di rulli di pressione per bordi diritti con ancora tre posizioni libere per sagome. Semplicemente ruotando la zona di pressione si passa da una sagoma all'altra. I set di rulli di pressione con la posizione preimpostata dei vari rulli possono essere sostituiti senza problemi. Come optional: set di pattini di pressione sagomati.



Profili Softforming



Profilo a tetto



Profilo "bull nose"



Profilo a U con incasso



Profilo a S



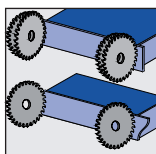
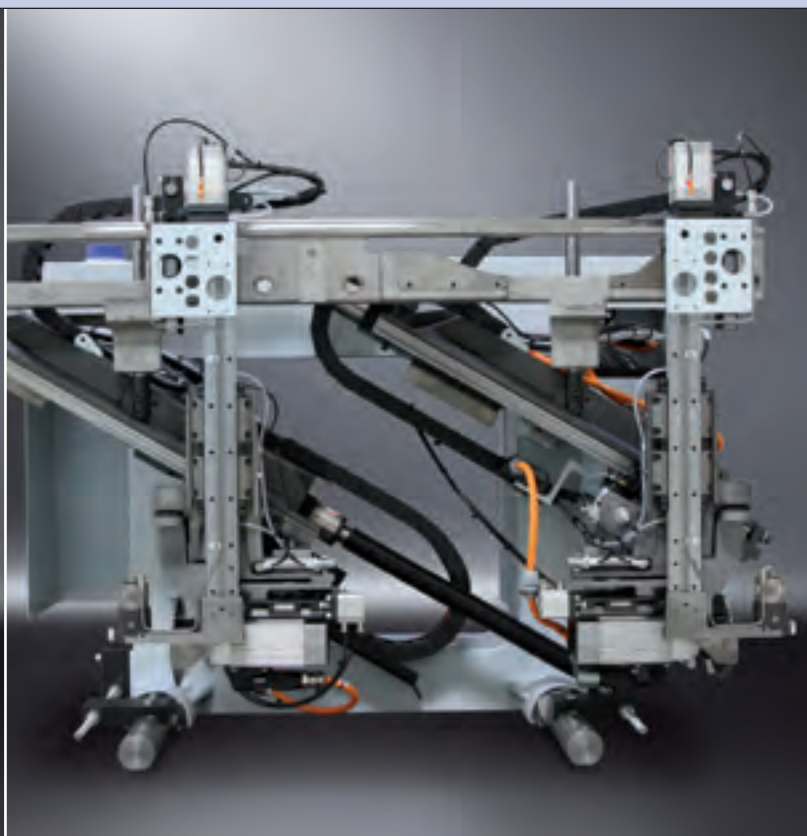
Profilo a L con incasso

Sempre un interessante elemento di Design

Le macchine HOMAG offrono interessanti possibilità di allestimento creativo dei bordi grazie alla tecnologia Softforming. Le forme spaziano dal profilo a tetto al profilo "bull nose" fino ad arrivare al profilo a S o ai profili con incasso.

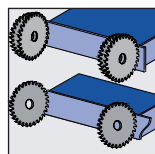
Gruppi intestatori: i perfetti preparatori

Vi presentiamo qui dei veri e propri giocatori di squadra. I gruppi intestatori non si trovano spesso in prima fila ma preparano i pezzi in modo perfetto per tutte le successive operazioni di rifilatura e fresatura. L'intestatura può essere eseguita diritta o con smusso.



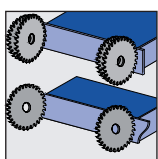
Gruppo intestatore HL84

Serve per intestare le sporgenze di bordo sulla parte anteriore e posteriore dei pezzi con registro di intestatura in verticale in modo tale che anche le superfici più delicate non restino danneggiate. Taglio in trazione per ottenere la miglior qualità di taglio possibile della lama circolare.



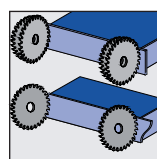
Gruppo intestatore HL86

Serve per intestare le sporgenze di bordo sulla parte anteriore e posteriore dei pezzi con registro di intestatura in verticale in modo tale che anche le superfici più delicate non restino danneggiate. Taglio in trazione per ottenere la miglior qualità di taglio possibile della lama circolare. Motori lineari per ottenere velocità di avanzamento fino a 35 metri al minuto.



Gruppo intestatore WK13

Serve per intestare le sporgenze di bordo sulla parte anteriore e posteriore dei pezzi con registro di intestatura in verticale in modo tale che anche le superfici più delicate non restino danneggiate. Taglio in trazione per ottenere la miglior qualità di taglio possibile della lama circolare. Velocità di avanzamento fino a 35 metri al minuto. Lo spessore dei pezzi può arrivare anche fino a 100 mm senza problemi.

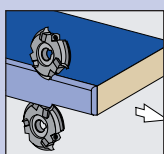


Gruppo intestatore HK13

Serve per intestare con alte prestazioni le sporgenze di bordo sulla parte anteriore e posteriore dei pezzi. Ovviamente dotato di registro di intestatura in verticale in modo tale che anche le superfici più delicate non restino danneggiate. Assoluta qualità di taglio della lama circolare. Azionamenti servoassistiti per arrivare a velocità di avanzamento fino a 60 metri al minuto con la miglior qualità di lavorazione possibile.

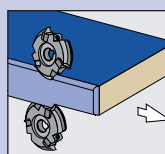
Gruppi refilatori: gli elementi fondamentali per la vostra bordatura

I gruppi di refilatura di HOMAG danno la forma desiderata ai bordi di un pezzo ed è per questo che già nella loro dotazione base potete aspettarvi delle soluzioni frutto di una lunga esperienza.



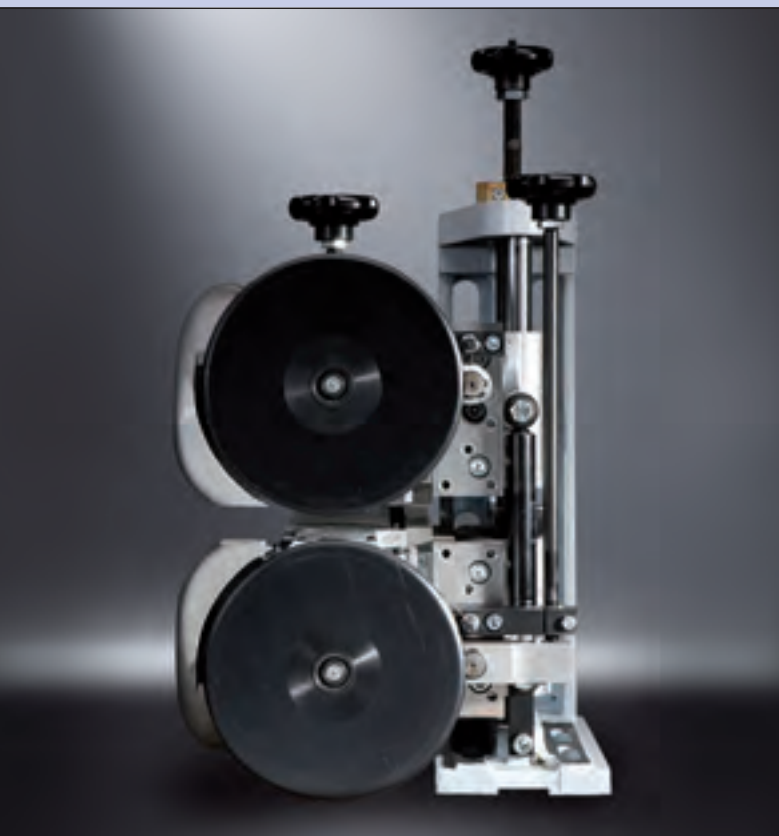
Gruppo refilatore sgrassatore BF20

Per sgrassare la sporgenza superiore ed inferiore del bordo.



Gruppo refilatore spigolatore PF20

Per refilare il bordo a smusso o con raggio. Optional: dispositivi di regolazione con assi o con pneumatici per i motori di refilatura. Sostituzione dei motori di refilatura mediante dispositivi di cambio rapido.



Automazione in base alle necessità

Gruppo refilatore sgrassatore

Per il passaggio in automatico da refilatura a filo a refilatura con sporgenza di bordo.

Bordo in listelli di legno



PVC



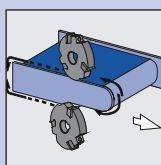
Gruppo refilatore combinato MF21

Per passare in automatico a vari tipi di profili, ad esempio a smusso 20°, a R2 mm o a R3 mm.



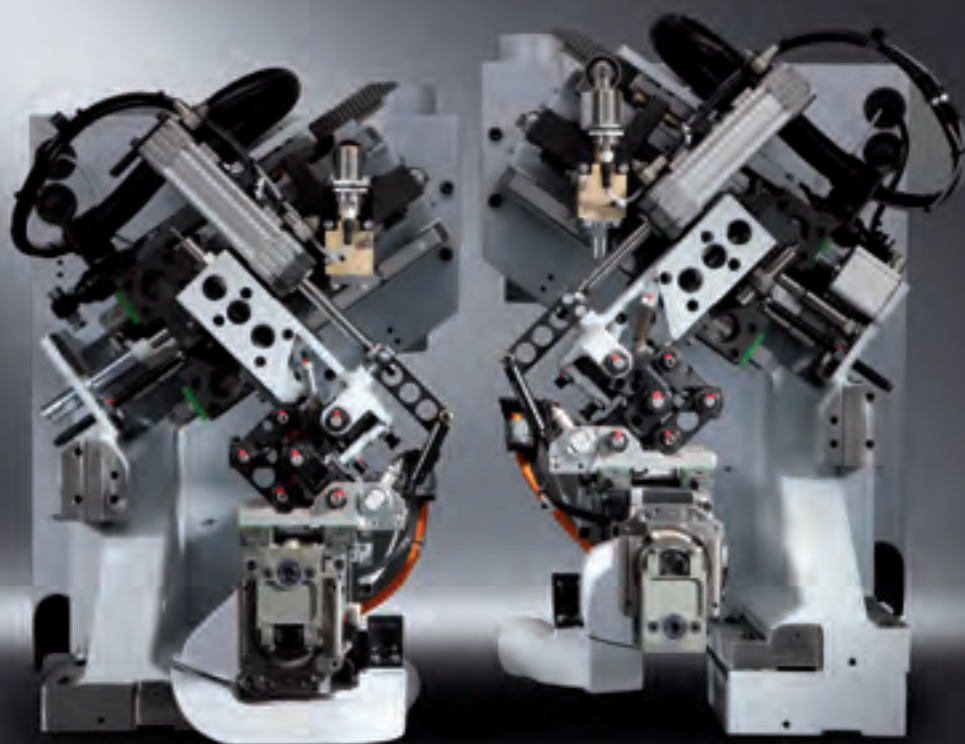
Gruppi arrotondatori: l'evoluzione della refilatura

I gruppi arrotondatori di HOMAG dominano il panorama della refilatura. Come utilizzatori potete programmare tutte le loro funzioni, la cui esecuzione avviene poi alla massima velocità e con la massima precisione. Questo metodo di lavoro efficiente porta di conseguenza ad una maggiore capacità produttiva. I nostri gruppi arrotondatori a due motori consentono sia di arrotondare gli spigoli che di refilare il pezzo sulla sua parte superiore ed inferiore.



Gruppo arrotondatore FK11

Per lavorare le sporgenze di bordo. Serve anche per refilare attorno al pezzo sulla parte anteriore e posteriore.

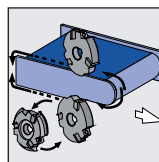


Automazione in base alle necessità

Regolazione da smusso a raggio per un passaggio veloce ad esempio tra bordi da 0,4 mm a bordi da 2 mm che devono essere arrotondati con raggio.

Gruppo arrotondatore FK13

Per lavorare le sporgenze di bordo e per fresare attorno alla parte anteriore e posteriore dei pezzi. Equipaggiato con cambio utensili a 8 posizioni.



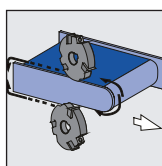
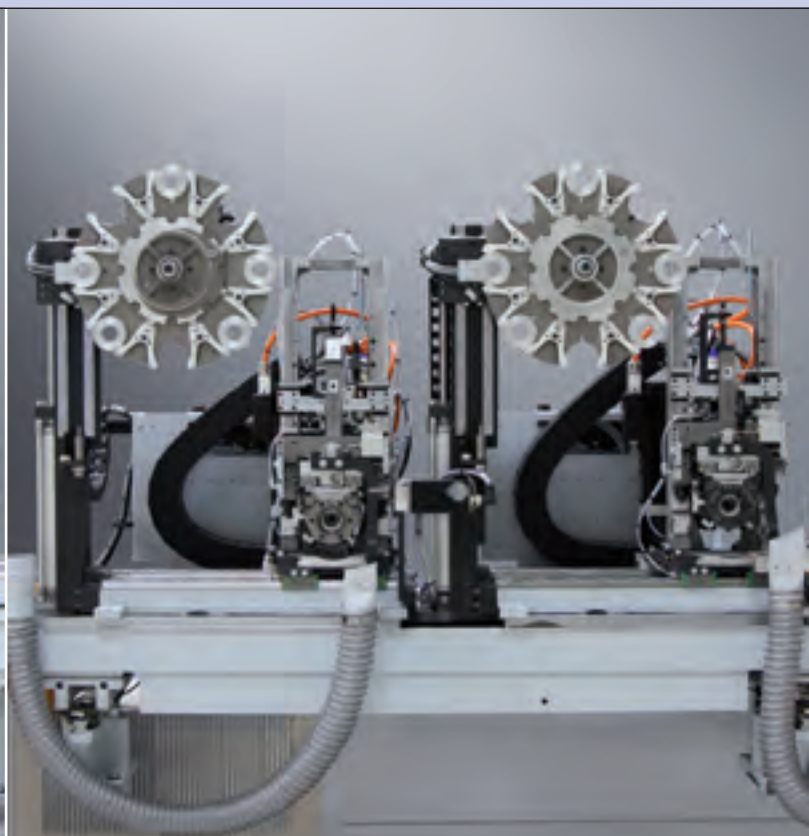
Gruppi arrotondatori servoassistiti: così c'è più movimento

Se le vostre esigenze sono elevate e se avete bisogno di maggiori prestazioni, più tipologie di sagoma e una qualità di finitura ancora migliore, suggeriamo di orientarvi verso i nostri gruppi arrotondatori servoassistiti. Anche in questi casi, a una maggiore produttività equivale anche una riduzione del costo per produrre i pezzi.



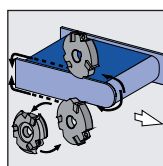
Gruppo arrotondatore FK31 powerTrim

Per ottenere qualità e prestazioni con le tecnologie più moderne è adesso disponibile il gruppo FK31 powerTrim. Ne sarete entusiasti.



Gruppo arrotondatore FK21 Servo

Per lavorare le sporgenze di bordo. Serve anche per rifilare attorno al pezzo sulla sua parte anteriore e posteriore. Azionamento servoassistito per ottenere un elevato dinamismo e una perfetta qualità di finitura producendo da 20 a 35 pezzi al minuto.



Gruppo arrotondatore FK23 Servo

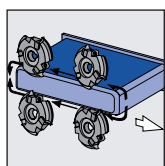
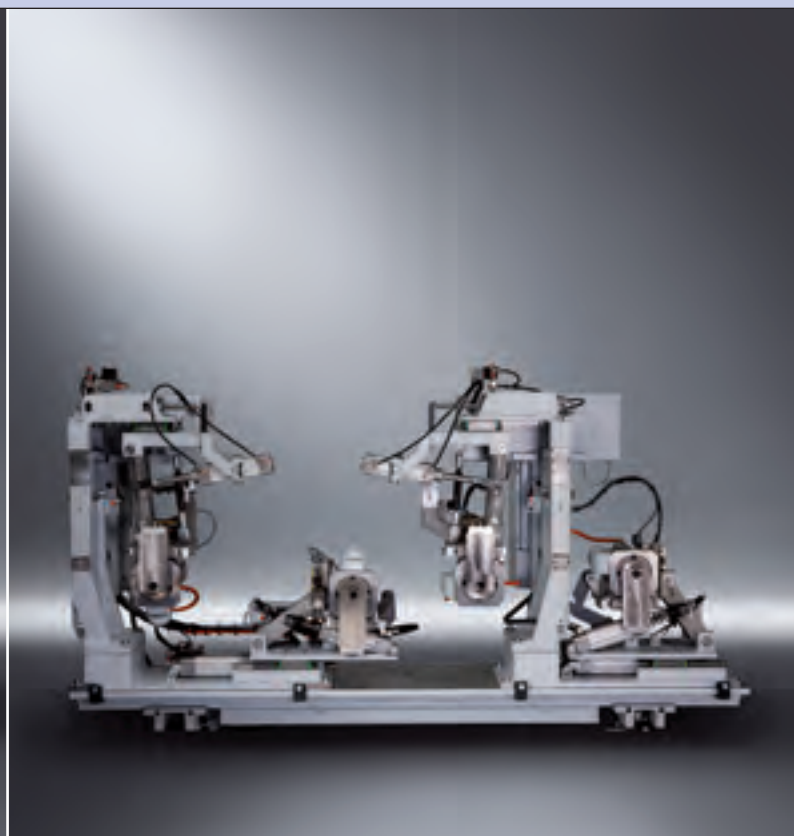
Per lavorare le sporgenze di bordo e per rifilare sulla parte anteriore e posteriore. Con cambio utensili a 8 posizioni per non dare nessun limite alla vostra varietà di sagome e materiali. Azionamento servoassistito per ottenere un elevato dinamismo e un'ottima qualità di finitura lavorando da 20 a 35 pezzi al minuto.

Automazione in base alle necessità

Regolazione da smusso a raggio per un rapido passaggio ad esempio da rifilatura a smusso su bordo da 0,4 mm a rifilatura con raggio su bordo da 2 mm.

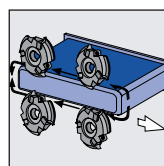
Gruppi arrotondatori a quattro motori: con questi gruppi si può arrivare dovunque

I gruppi arrotondatori a quattro motori di HOMAG garantiscono l'arrotondamento degli spigoli anche in caso di bordo in impiallacciatura. Se cercate un gruppo con il quale si possa refilare anche la superficie superiore ed inferiore del pezzo, con questo gruppo avete trovato la soluzione.



Gruppo arrotondatore FF32

Per arrotondare i bordi sulla parte anteriore e posteriore dei pezzi oltre che sulla loro parte superiore e inferiore. Lavorando con 4 motori è possibile lavorare qualsiasi spigolo in senso a favore dell'avanzamento. Il pericolo di scheggiature viene in questo modo ridotto al minimo anche in caso di bordi in impiallacciatura.

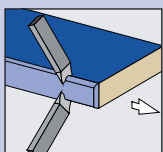


Gruppo arrotondatore FF22 con pneumatismo

Per la lavorazione con quattro motori e per velocità di avanzamento fino a 35 m/min. Come optional con azionamento servoassistito fino a 45 m/min di velocità di avanzamento.

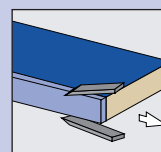
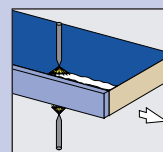
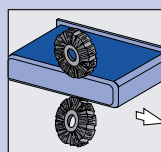
Finitura del bordo: tutto è bene quel che finisce bene

Come per una maratona, lo stesso vale anche per la produzione: chi ce la fa fino alla fine raggiunge il suo scopo. Per fare in modo che non inciampiate subito dopo la linea di arrivo ma che invece entriate nello stadio col sorriso sulle labbra, fate pure affidamento sui gruppi di finitura di HOMAG.



Gruppo raschiatore per profili PN20

Per lisciare bordi precedentemente fresati in modo da ottenere un aspetto visivo ottimale.



Raschiatore combinato MN21

Per il passaggio automatico tra massimo cinque diversi profili.



Gruppo di finitura FA11

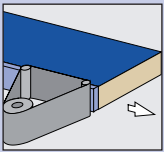
Composto da gruppo raschiacolla, da applicatore del liquido di pulizia e da spazzole per eliminare i residui di colla dai bordi in PVC.

Gruppo spazzole per bordi sagomati FS24

Un gruppo spazzolatore servoassistito garantisce una perfetta finitura tutto attorno al pezzo.

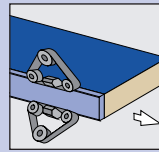
Levigatori a nastro per la finitura: sempre nella miglior forma possibile

Sia che si tratti di bordi diritti in impiallacciatura o in legno massello con smusso o con raggio, potete fare affidamento sui nostri gruppi levigatori a nastro.



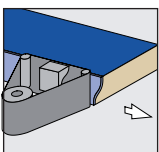
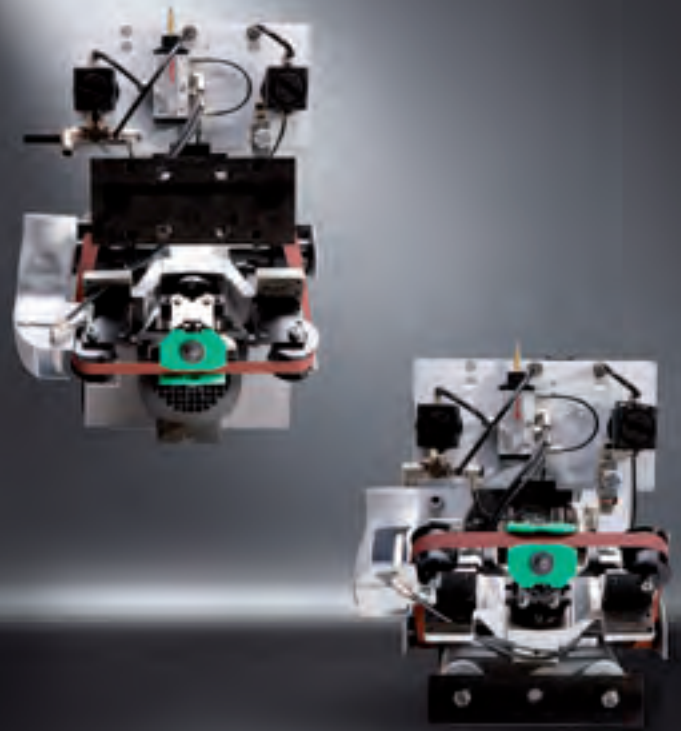
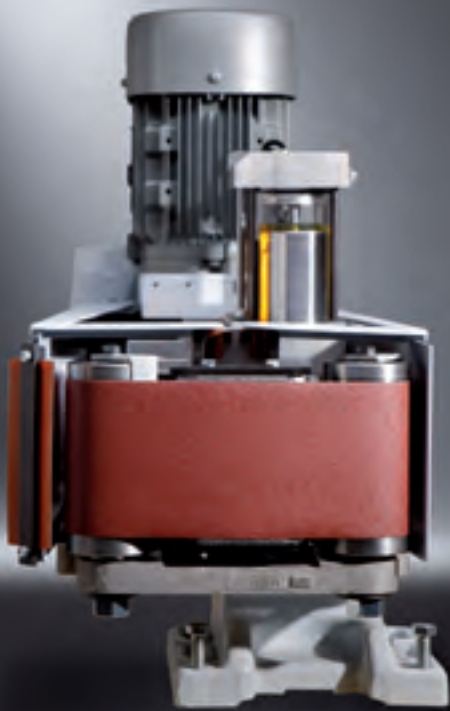
Gruppo levigatore a nastro KS10

Per levigare bordi diritti in impiallacciatura o in legno massello. Comprende già di serie un dispositivo di oscillazione.



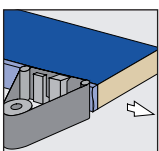
Gruppi levigatori per smusso o per raggio PS41 e PS42

Per levigare bordi in impiallacciatura o in legno massello, smussati o raggiati sulla loro parte inferiore e superiore.



Gruppo levigatore per profili PS10

Per la levigatura di bordi sagomati.



Gruppo levigatore per profili PS20

Per la levigatura delle sagome con tecnica a doppio pattino e con due tamponi di levigatura regolabili separatamente.

Automazione in base alle necessità

- Per l'allontanamento dalla zona di lavoro
- Per la regolazione in continuo su vari spessori di bordo

Per un facile funzionamento e comando abbiamo investito noi quel tempo che voi non avete

Prima di riuscire ad usare la macchina al meglio, non si dovrebbero passare settimane a studiare il manuale di istruzioni. Per questo motivo, come HOMAG abbiamo costruito i nostri impianti in modo tale da poter contare con un facile funzionamento e con un comando sicuro. Nella serie di macchine K 600 di HOMAG gli interventi manuali sul comando della macchina sono ridotti al minimo indispensabile. Già di serie sono comprese innumerevoli funzioni per poter ampliare in un secondo tempo le funzionalità, per poter accrescere la comodità di impiego oltre che per aumentare la produttività della macchina. Per eventuali esigenze particolari, i nostri specialisti sono sempre in „Standby“.

Standard

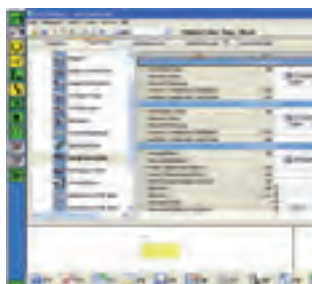


Comando elettronico powerControl PC22

Questo sistema di comando moderno e versatile offre molte funzioni con le quali la macchina può essere utilizzata in modo semplice e sicuro:

- Uso comodo guidato da menù di selezione secondo standard di Windows XP
- Grande schermo da 17 pollici per avere una panoramica di tutte le funzioni della macchina
- Avvisi di errore comprensibili con testo in chiaro nelle varie lingue

In questo modo viene garantita un'elevata disponibilità tecnica del vostro impianto.



Programmazione con woodCommander

E' il sistema di programmazione di tutte le macchine per la lavorazione in continuo di HOMAG. Straordinariamente facile da usare grazie a maschere di immissione dati supportate da grafiche per una semplice navigazione guidata da menù di selezione.



Interfaccia di collegamento USB

L'immissione e il salvataggio dei dati su un'unità di memoria esterna collegata alla porta USB permettono una comoda gestione dei dati e una sicurezza di funzionamento della macchina.



Valutazioni con il programma Schuler MDE Basic

Il rilevamento delle quantità e dei tempi reali di utilizzo della macchina dà delle informazioni utili sull'effettiva produttività della vostra macchina. Grazie a dei suggerimenti di manutenzione integrati, è anche possibile eseguire al meglio i lavori di manutenzione necessari in base allo schema degli interventi periodici.



Optional



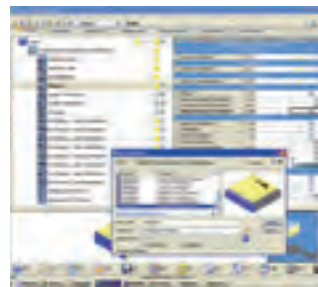
Sistema di diagnosi woodScout

Si tratta di un sistema di diagnosi che, oltre agli avvisi di errore, visualizza graficamente anche il punto preciso di guasto sulla macchina. Grazie alla possibilità di memorizzare nel woodScout dei provvedimenti di soluzione personalizzata dei difetti, le conoscenze già integrate di serie possono essere costantemente ampliate da parte dell'utilizzatore.



Software MDE Professional della Schuler

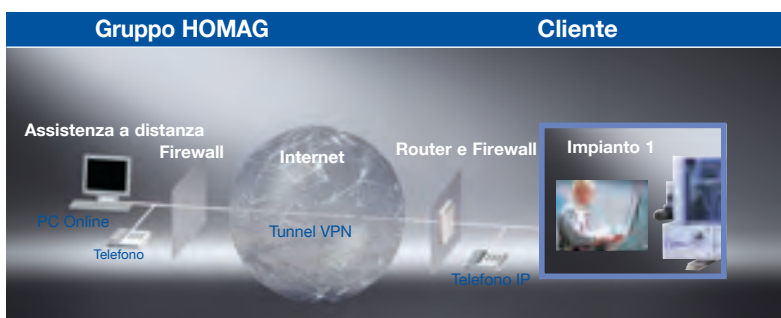
Come ampliamento del programma Schuler MDE basic è stato creato questo software che consente una lettura dettagliata dei tempi reali di utilizzo, dei tempi di attrezzaggio, dei fermi macchina e delle pause. Grazie alla gestione integrata e alla registrazione del turno di lavoro si possono rilevare e valutare i dati di produzione suddivisi in base ai singoli operatori.



Programmazione delle macro

Nella programmazione delle macro, lo scopo principale è quello di semplificare. Il programma generale della macchina è stato diviso in programmi parziali, le cosiddette macro. Il comando elettronico gestisce ogni singola macro e tutte le macro possono essere combinate tra di loro a piacere. Rimangono separati solo dei parametri di funzionamento che non vengono assegnati diret-

tamente. In questo modo si possono quindi creare delle nuove varianti dell'elemento semplicemente combinando delle macro già esistenti e non è necessario ogni volta programmare l'elemento ex novo.



TeleServiceNet

Analisi e diagnosi mirata degli errori gestita attraverso Internet per offrire un'assistenza e un aiuto in tempo reale. Con un collegamento è possibile accedere a tutte le macchine di una linea e verificare fino all'ultimo componente della catena di comando.

Più produttività con un buon comando elettronico

Per aumentare la capacità produttiva delle linee e delle isole di produzione, HOMAG si affida al comando elettronico PC52. Con questo tipo di comando è possibile lavorare più pezzi per turno e anche una produzione ricca di varianti diventa conveniente. Gli errori di immissione da parte dell'operatore sono ridotti al minimo e allo stesso tempo c'è un risparmio nell'impiego di personale. Affidatevi quindi tranquillamente alla vasta esperienza di HOMAG con più di 500 sistemi installati in tutto il mondo.

Caratteristiche di funzionamento per un aumento delle prestazioni*

- Uso e controllo centralizzato nelle isole di produzione
- Smistamento automatico dei dati nell'isola di produzione grazie ad un controllo costante e a un collegamento alla rete aziendale delle macchine
- Comando delle sequenze di produzione mediante liste
- Aumento delle prestazioni grazie ad una quantità di cicli automatica e ad un calcolo delle pause per gli attrezzaggi
- Antepresa dei bordi per ridurre i tempi di fermo impianto a causa di bordo mancante

Caratteristiche di funzionamento per l'organizzazione dei dati*

- Realizzazione e gestione centralizzata delle informazioni sui pezzi all'interno di una banca dati MS-SQL
- Identificazione con sistema di lettura manuale o automatica del codice a barre
- Marcatura del pezzo mediante etichettatura o soluzioni con stampante a getto d'inchiostro
- Gestione delle cataste di pezzi con stampa integrata del foglietto di accompagnamento catasta

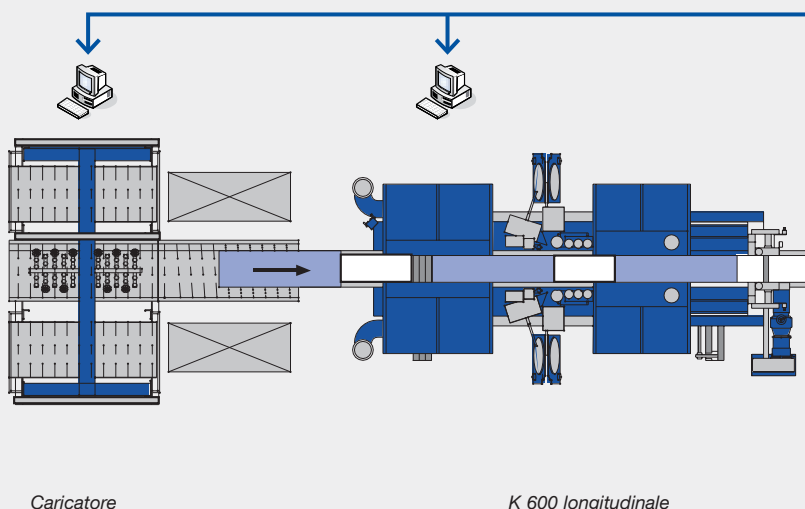
Caratteristiche di funzionamento per aumentare la disponibilità tecnica*

- Sistema di diagnosi woodScout per ottenere una visualizzazione centralizzata su un computer principale di tutti gli avvisi di errore della linea
- Eliminazione rapida e sicura dei difetti grazie ad un servizio di teleassistenza presente in tutto il mondo

Comando della fabbrica

Comando dell'isola di produzione

Comando delle macchine



* Caratteristiche di funzionamento ed interfacce di collegamento a volte come optional



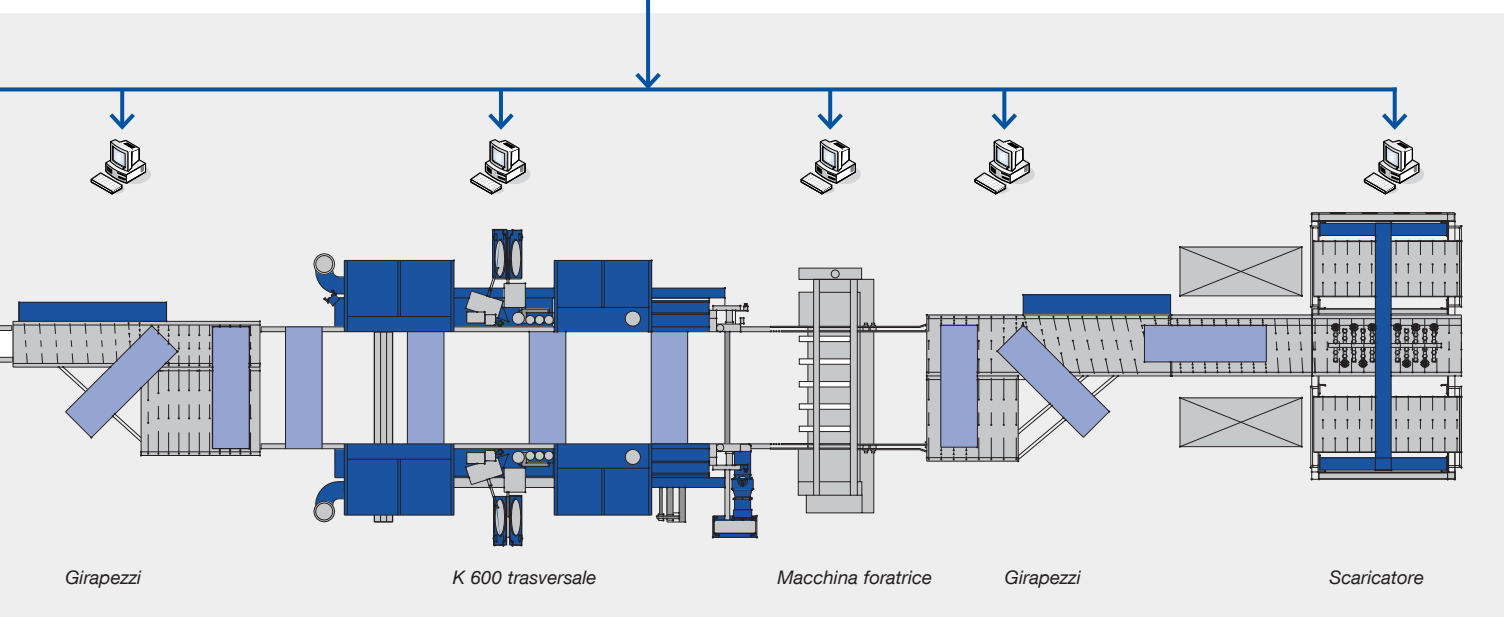
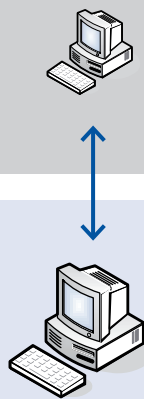
Collegamento a

- PPS (Organizzazione e comando della produzione)
- FLS (Sistema di gestione della produzione)
- ERP (Enterprise Resource Planning)
- Software specifici del settore

Interfacce di collegamento per

- Informazioni sui bordi
- Descrizione del pezzo
- Informazioni sulla catasta
- Statistiche di produzione (avvisi di pronto)
- Teleservice
- Monitoring & Reporting

PC52



Girapezzi

K 600 trasversale

Macchina foratrice

Girapezzi

Scaricatore

Voi investite e noi vi aiutiamo a ridurre i costi: Il LifeCycleCost Management

Il costo dell'investimento non è il fattore decisivo sul successo della produzione bensì il costo di ogni singolo elemento prodotto e il livello di sfruttamento della macchina. Per questo motivo, il nostro obiettivo principale è quello di ottenere un prodotto di prima categoria con una lavorazione più efficiente e con una maggiore produttività affinché il costo per il pezzo finito sia il più basso possibile.

Riduzione del costo dei pezzi grazie a un:



Finanziamento ottimale

- HOMAG Finance offre dei concetti di finanziamento ottimizzati in funzione delle esigenze individuali di ogni azienda. L'elevata stabilità di valore delle macchine HOMAG costituisce un vantaggio nei pagamenti mediante Leasing o per successivi investimenti

Alta qualità di finitura senza necessità di ritocchi

- Configurazione della macchina personalizzata alla perfezione

Corsi di addestramento

- Con un corso di addestramento mirato, potete arrivare rapidamente ad una piena produttività
- I vostri collaboratori si sentono più sicuri quando hanno a che fare con le macchine

Riduzione dei costi per il personale

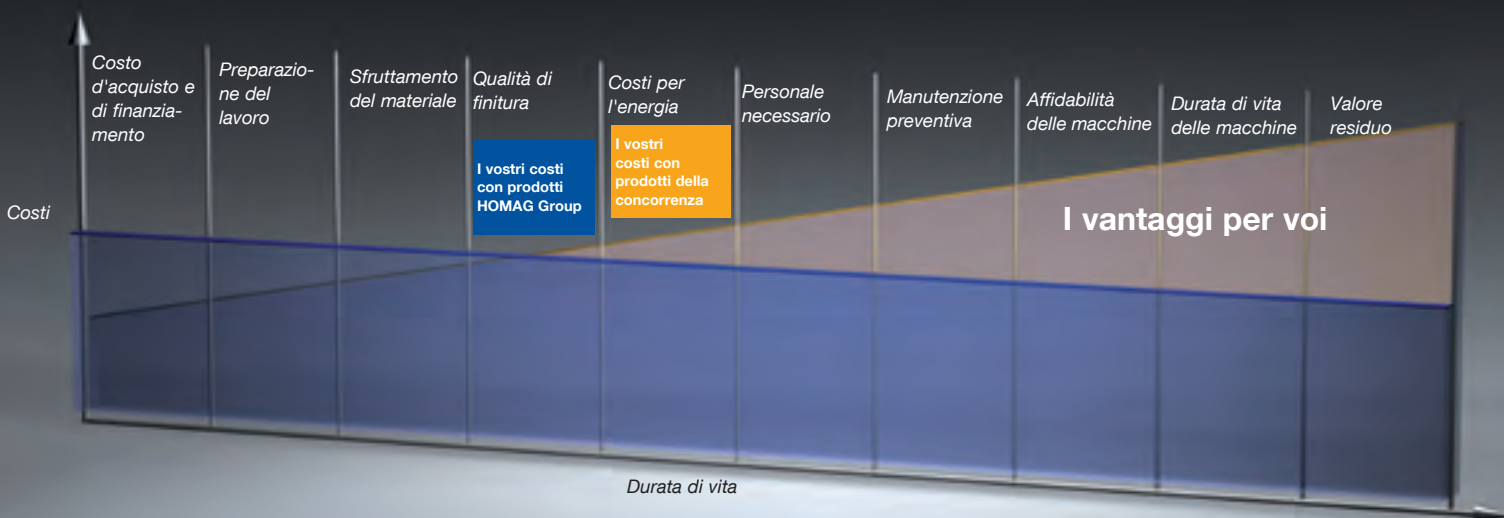
- Rapida e semplice gestione della macchina per gli operatori
- Facili processi di attrezzaggio macchina

Elevata disponibilità tecnica della macchina

- Servizio di assistenza presente in tutto il mondo a qualsiasi ora per ridurre i tempi morti
- TeleServiceNet: il nostro "occhio" all'interno della macchina evita l'intervento sul posto di tecnici del servizio assistenza
- Software di diagnosi errori woodScout: l'aiuto rapido ed intelligente per ogni operatore macchina

Rapido raggiungimento della produttività

Per ottenere velocemente un alto grado di produttività, i nostri tecnici vengono nella vostra azienda e vi accompagnano durante i primi passi della produzione. In questo modo le prestazioni richieste si raggiungono più in fretta.



Bassi costi energetici*

- Funzionamento con Standby per ridurre i costi di energia nelle pause anche fino ad un 90 %
- Un comando a saracinesca attiva l'aspirazione solo sui gruppi che vengono utilizzati in quel momento. In questo modo, i costi per l'aspirazione si riducono di un 20 % circa
- Gli utensili I-System riducono la velocità dell'aspirazione. Il consumo di corrente per la macchina diminuisce quindi di circa 1.250 kW/ora. Il risparmio che si ottiene per l'aria che viene aspirata da dentro e soffiata all'esterno (riscaldamento o aria condizionata) non è considerato in questo calcolo
- Il raffreddamento dell'armadio elettrico del comando PC22 avviene con tecnologia "Cool plate". Questo raffreddamento passivo non necessita corrente elettrica. Non è necessario sostituire filtri e i costi di manutenzione diminuiscono. Il sistema rimane comunque chiuso e non può entrare polvere

Durata di vita della macchina

- Grazie ad una costante ampliabilità delle funzioni mediante interfacce di collegamento standardizzate, potrete far fronte alle future esigenze di evoluzione del prodotto
- Il reparto modifiche di HOMAG, anche in caso di grandi interventi, offre soluzioni mirate garantendo quindi un'elevata sicurezza dell'investimento anche nel corso degli anni

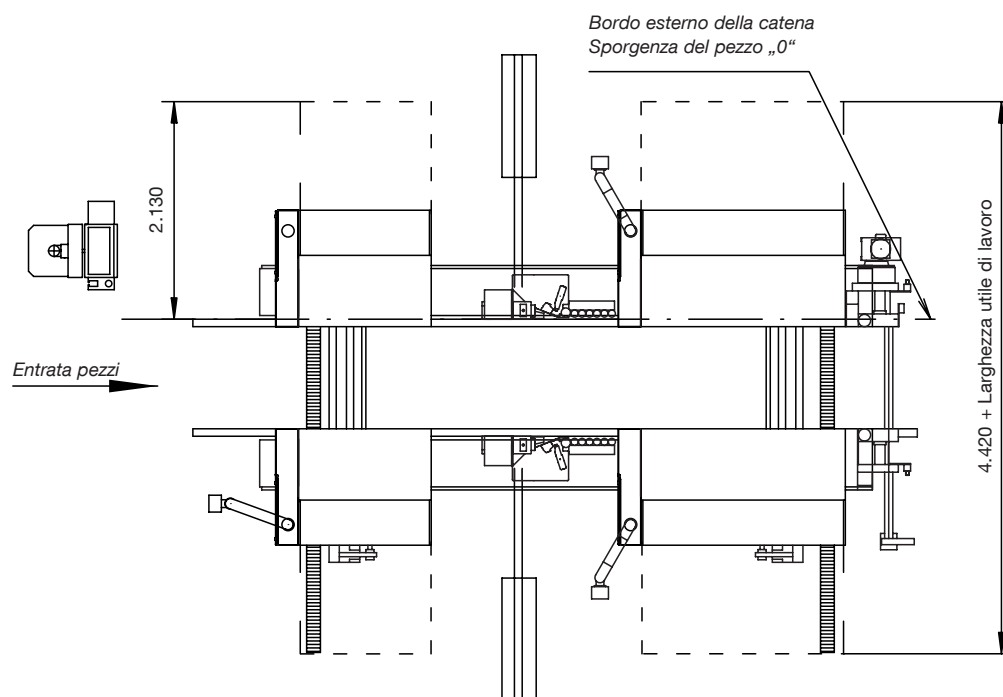
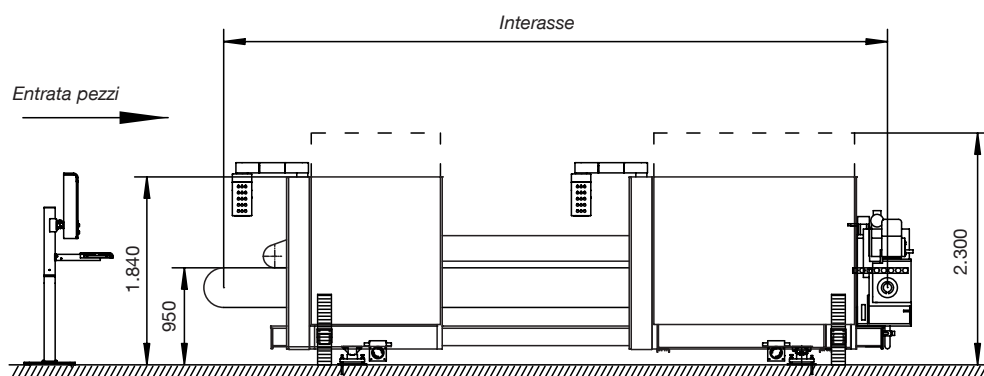
Manutenzione preventiva

- Attraverso ispezioni regolari e una manutenzione preventiva si evitano guasti e la durata di vita della macchina si allunga
- Il software MDE indica all'operatore macchina le manutenzioni da eseguire consentendo quindi una trasparenza dei costi in fase di calcolo

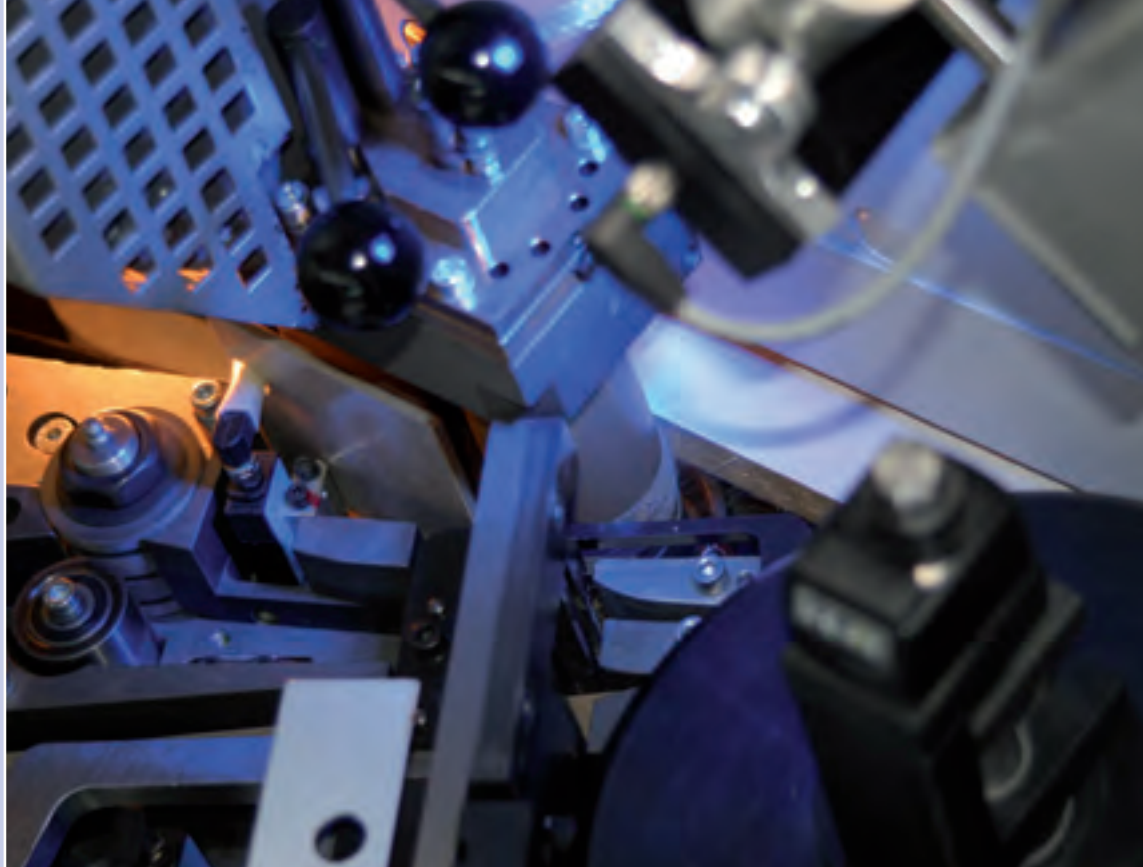


* Dipende dalla composizione, dalla durata di funzionamento e dalla gamma dei pezzi

Dati tecnici K 600



Misure espresse in mm



Misure della macchina

| | |
|--|-----------------------------|
| Lunghezza totale [mm] | in base al modello macchina |
| Altezza di lavoro [mm] | 950 |
| Carenatura insonorizzante | |
| Larghezza carenature chiuse/aperte [mm] più la relativa larghezza utile | 2.300 / 3.830 |
| Altezza con carenature chiuse/aperte [mm] | 1.840 / 2.500 |

Potenze installate

| | |
|--|-----------------------------|
| Tensione di alimentazione | 400 V / 50 Hz |
| Tensione degli ausiliari | 220 V oppure 24 V |
| Potenza elettrica [kW] | in base alla configurazione |
| Potenza totale dell'aspirazione [m³/ora] | in base alla configurazione |
| Nastro di trasporto trucioli | optional |
| Velocità dell'aria (per l'aspirazione) [m/sec] | 28 |
| Perdita di pressione [mm/ws] | 250 |
| Bocchette di aspirazione | in base alla configurazione |
| Collegamento all'aria compressa [bar] | 6-8 |
| Consumo di aria compressa [nl/min] | in base alla configurazione |

Misure utili

| | |
|--|---------------------------|
| Larghezza dei pezzi | |
| Lavorazione doppia min. [mm] | 240 |
| Lavorazione doppia max. [mm] (Passi) [mm] | 1.000-4.000 500 |
| Spessore dei pezzi [mm] | 12-60 (optional 8-100) |
| Sporgenza dei pezzi | |
| Fissa [mm] | 40 |
| Regolabile come optional [mm] | 30-110 |

Varie

| | |
|--|------------------------|
| Velocità di avanzamento regolabile in continuo [m/min] | 10-40 (optional 80) |
| Velocità di regolazione in larghezza | |
| Standard [m/min] | 2,6 |
| Macchine con asse servoassistito [m/min] | 20 |
| Passo tra i nottolini (standard) [mm] | 1.000 |
| Altezza dei nottolini (standard) [mm] | 11 |
| Altezza dei nottolini regolabili in continuo [mm] | Fino a 25 |

Il contenuto, i dati tecnici e le foto non sono vincolanti in tutti i loro dettagli. Ci riserviamo il diritto di apportare modifiche.



Un'azienda di HOMAG Group



HOMAG Italia S.p.A.
Via A. Vivaldi, 15
20833 Giussano – MB
ITALIA
Tel. +39 0362 8681
Fax +39 0362 314183
info@homag-italia.it
www.homag-italia.it