

# Scharf auf wachsende Mengen.

**HE HOMAG**

**Unsere Plattenaufteilsägen**  
SAWTEQ B-200

**YOUR SOLUTION**





## SAWTEQ B-200 – und der Zuschnitt ist so vielseitig wie Ihr Handwerk

Die SAWTEQ B-200 bietet Ihnen genau das, was Sie für den horizontalen Plattenzuschnitt im Handwerk benötigen: Kraft, Präzision und vor allem Flexibilität. Das beginnt schon bei der Technik: Bei der SAWTEQ B-200 haben Sie die Wahl zwischen zwei Grundmodellen und konfigurieren mit zahlreichen Zusatztechnologien eine Maschine nach Maß. So bleiben Sie immer flexibel und haben eine Säge, die mit Ihren Anforderungen wächst.

### YOUR SOLUTION

### MEHR AUF HOMAG.COM



SAWTEQ B-200

### INHALT

- 04 Software
- 14 SAWTEQ B-200
- 16 SAWTEQ B-200 mit Hubtisch
- 18 Die Grundausstattung
- 24 Die Zusatzausstattung
- 35 Technische Daten
- 36 Service

## Der Unterschied? Die Software!

Durch sie wird die Maschine effizient in die Produktion eingebunden. Das Ergebnis sind fließende und von A bis Z intelligent vernetzte Prozesse. Kurz: Die richtige Software erschließt neue Wertschöpfungspotenziale. Das macht sie so wichtig.

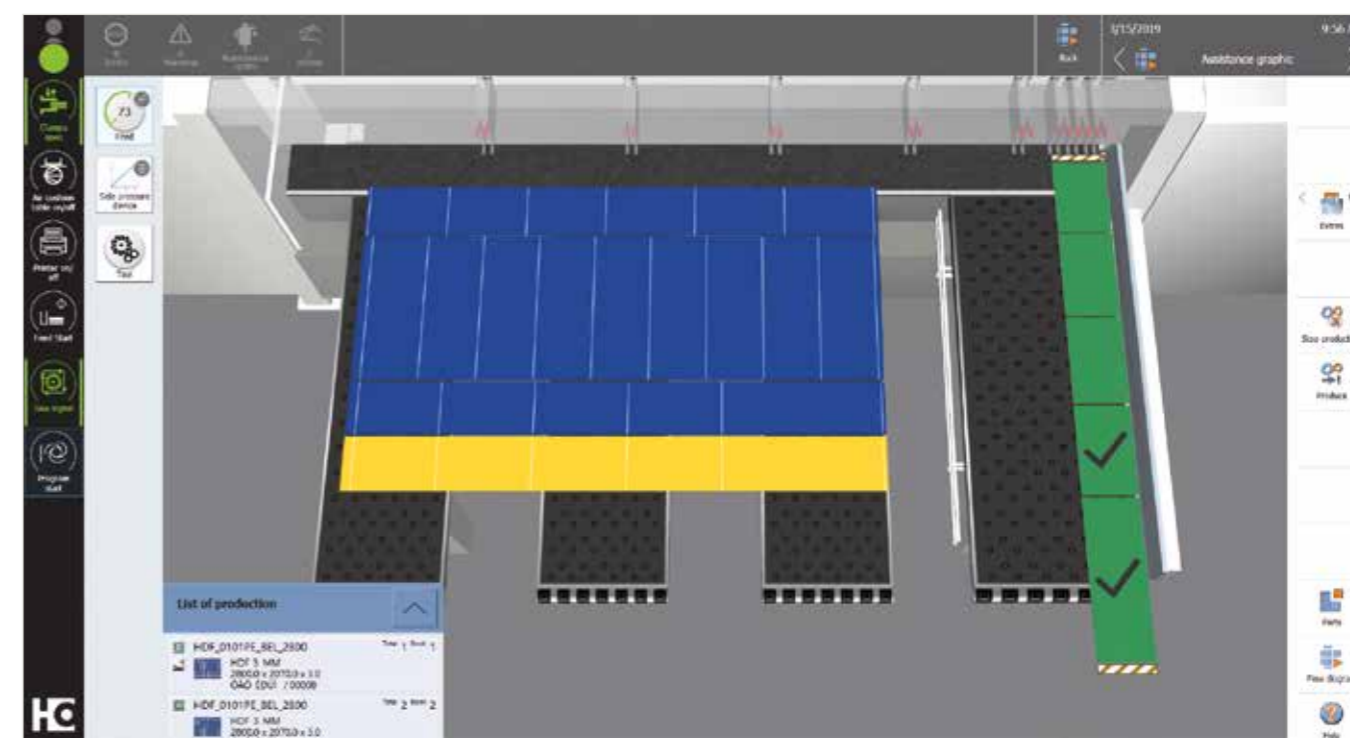






## CADmatic 5 – intuitiv bedienbar und offen für die digitale Vernetzung

CADmatic 5 ist die hochmoderne und leistungsstarke Sägensteuerung von HOMAG. Riesig im Funktionsumfang und einfach in der Handhabung. Dafür sorgen das intuitive Bedienkonzept und übersichtliche Verwaltungsfunktionen. Zudem ist CADmatic 5 offen für die Kommunikation mit weiteren Maschinen und Software-Lösungen.



### CADmatic 5 – der Perspektivwechsel

Die jüngste Generation der HOMAG Sägensteuerung verfügt über eine neue Assistenzgrafik, die dem Maschinenbediener klar und anschaulich zeigt, was er als nächstes zu tun hat. Im Vergleich zur bisherigen Ablaufgrafik, die 1:1 alle Arbeitsschritte der Säge zeigt und sich bei Bedarf weiterhin aufrufen lässt, ist dies ein Perspektivwechsel um 180 Grad!

#### Highlights:

- Die neue 3D-Assistenzgrafik unterstützt den Bediener und lässt sich intuitiv bedienen, was die Einarbeitungszeit verkürzt und Fehler auf ein Minimum reduziert
- Das Ergebnis sind fließende Prozesse und ein gleichmäßiger Output
- Einfache Handhabung über Wischen und Tippen (Touch-Funktion)

- Schneller Wechsel zwischen den einzelnen Themenbereichen
- Visuelle Fehlerdiagnose
- Benutzeroberfläche powerTouch
- Bereit für die Anbindung an tapio
- 21“-Full-HD-Monitor mit Multitouch-Display im Breitbildformat

**Mehr erfahren Sie im Prospekt „CADmatic“.**

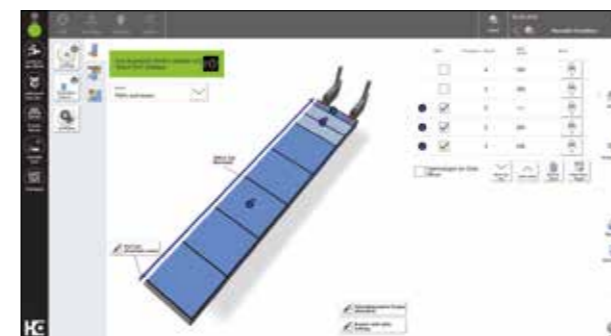


## powerTouch der nächsten Generation: **powerTouch2**

Schneller, komfortabler, übersichtlicher: Nutzen Sie die Vorteile unserer weiterentwickelten Touch-Bedienoberfläche powerTouch. Wir haben unser einheitliches Bedienkonzept weiter optimiert und den Anforderungen unserer Kunden angepasst. Steuern Sie Ihre HOMAG Maschinen jetzt noch schneller und intuitiver. Das neue, moderne Design ist klar und übersichtlich. Die innovative Touch-Bedienung ist so konzipiert, dass Sie ganz einfach und komfortabel zum gewünschten Ergebnis gelangen.



Unsere erfolgreiche powerTouch Philosophie – **einfach, einheitlich, ergonomisch, evolutionär** – konsequent weiterentwickelt



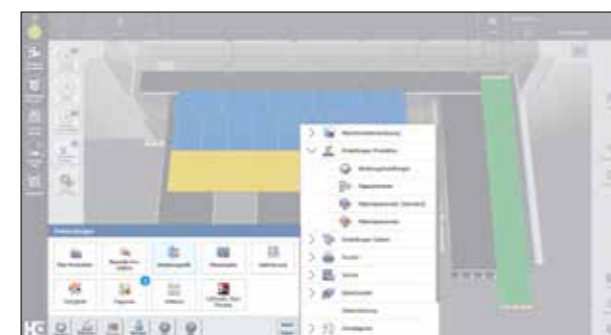
### **Noch übersichtlicher**

Wir haben die powerTouch2 Bildfläche noch klarer strukturiert. Sie sehen nur die für Sie relevanten Informationen. Alles Wesentliche auf einen Blick – und trotzdem entgeht Ihnen kein Detail. Und das alles in einem frischen, ansprechenden Design.



### **Noch schneller**

Mit der neuen powerTouch Generation nehmen Sie noch schneller Eingaben an Ihrer Maschine vor. Im Vergleich zur bisherigen Version sparen Sie bis zu 30% Zeit ein. Möglich machen dies neue Features wie eine automatische Wort-Vervollständigung, eine Popup-Tastatur, die durchgehend geöffnet bleiben kann, und Windows-ähnliche Funktionen wie das Auswählen gängiger Aktionen direkt über den Start-Button.



### **Noch komfortabler**

Auch den Ampel-Dialog und das Startmenü haben wir nochmals verbessert. Durch längeres Drücken der Programm-Icons werden mögliche Aktionen nicht nur angezeigt, sondern können direkt aufgerufen und aktiviert werden. Die Bedienung ist somit unmittelbar und Sie verlieren keine Zeit durch das Öffnen von Anwendungen. Zudem können für die Applikationen auch Vorschaubilder und Zusatzinformationen statt einfacher Programm-Icons angezeigt werden. Dies führt ebenfalls zu mehr Transparenz und vermeidet unnötige Navigation in Applikationen hinein.

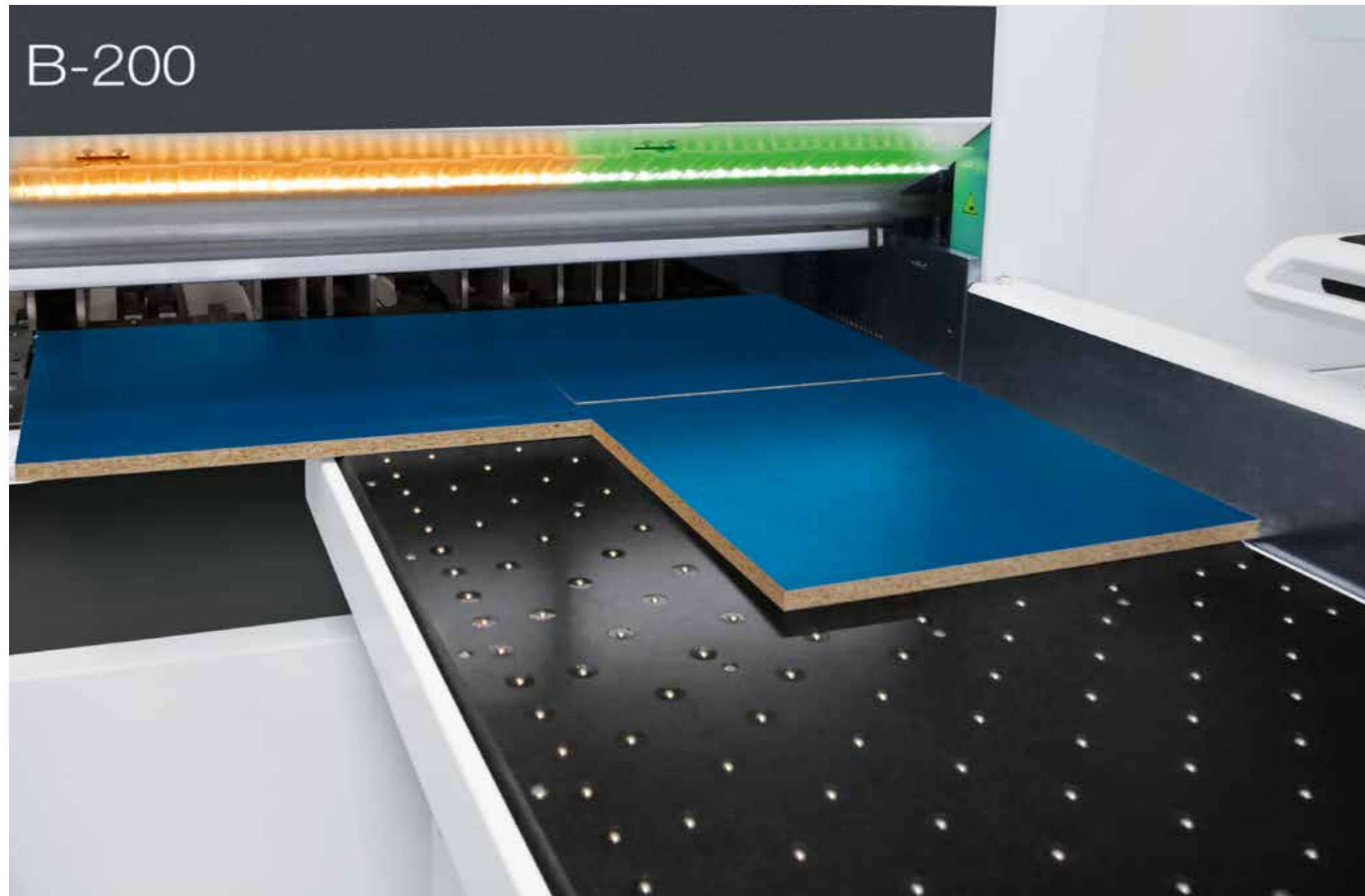


### **Noch intuitiver**

Die Maschinenbedienung ist kinderleicht. Viele Funktionen ähneln denen eines Smartphones bzw. eines Tablets und sind dadurch bereits vertraut. Selbst Einsteiger finden sich auf Anhieb zurecht und können die Maschine innerhalb kurzer Zeit bequem steuern.

## Zusatzausstattung: innovative Bedienerführung per IntelliGuide basic

Das innovative Bediener-Assistenzsystem IntelliGuide ist jetzt schon für die SAWTEQ B-200 erhältlich. In der Version basic – mit einer LED-Leiste an der Schnittlinie, die den Bediener mithilfe von Lichtsignalen führt.



### IntelliGuide basic auf einen Blick

- Farbige LED-Signale an der Schnittlinie ermöglichen die intuitive Bedienung und ein schnelleres, sicheres Arbeiten
- Anhand der farbigen LED-Elemente sieht der Maschinenbediener sofort, ob ein Teil zum Beispiel fertig bearbeitet ist, erneut zugeschnitten oder als Abfallteil entsorgt werden muss
- Der Bediener kann schon anhand der leuchtenden LED-Strecke sehen, ob das geforderte Werkstück zum tatsächlich aufgelegten passt

Mehr erfahren Sie im Prospekt „IntelliGuide“.

### Vorteile mit IntelliGuide

- Intuitive Maschinenbedienung
- Systematische Fehlervermeidung
- Schnelle Prozesse: Bediener und Säge arbeiten Hand in Hand und bremsen sich gegenseitig nicht aus
- Der Bediener muss kaum noch auf den Monitor schauen und kann so den Schnittplan konzentriert abarbeiten
- Flüssige, ergonomische Abläufe für effizientes und konzentriertes Arbeiten
- Bedienerwechsel sind jederzeit und reibungslos möglich



### CADmatic 5 Abstapelmodul lite

Welches Bauteil gehört wohin? Diese Frage beantwortet das Abstapelmodul lite mithilfe einer integrierten Abstapelanzeige. Hier werden die gesuchten Einzelteile im Schnittplan und gleichzeitig in der Assistenzgrafik farblich hervorgehoben. Die Zuordnung der bereits produzierten Teile zu einzelnen Abstapelplätzen ist für den Maschinenbediener damit klar ersichtlich.



## Zusatzausstattung: mehr rausholen mit der passenden Zuschnittoptimierung

Produktionszeit, Materialausbeute, Teile-Handling und Logistik: Ein effizienter Zuschnitt mit fließenden Prozessen setzt intelligent optimierte Schnittpläne voraus. Für HOMAG Sägen bekommen Sie die passende Optimierungslösung auf Abruf – von groß bis klein, als fest installierte Software oder direkt aus der tapio Cloud. Sie haben die Wahl, denn die SAWTEQ B-200 ist jetzt tapio-ready.



### intelliDivide – der einfache Weg zu erstklassigen Optimierungsergebnissen

Teileliste online hochladen, fertig. Das Ergebnis? Schnittpläne und ganze Läufe in mehreren Varianten – zur Auswahl. So einfach funktioniert intelliDivide.

Im Detail: Die cloudbasierte Optimierungssoftware intelliDivide nutzt deutlich höhere Rechenkapazitäten als eine lokal installierte Optimierungssoftware und kann dem Anwender dadurch in kurzer Zeit mehrere Varianten eines Optimierungsergebnisses zur Verfügung stellen.

So kann der Bediener bei intelliDivide neben einem rein verschnitt-orientierten Ergebnis auch andere Varianten auswählen – etwa das Ergebnis mit der kürzesten Maschinenlaufzeit oder mit dem einfachsten Handling perfekt passend zu den jeweiligen Bedürfnissen.

Die Einsatzmöglichkeiten sind vielfältig und richten sich an das Handwerk und die Industrie gleichermaßen. Möchten Sie beispielsweise nur hin und wieder Schnittpläne optimieren, ohne dafür eine Softwarelösung kaufen, installieren und warten zu müssen? Dann ist intelliDivide genau das Richtige für Sie. Denn intelliDivide können Sie einfach on demand nutzen – als Software as a service.

Aber intelliDivide ist auch für große Unternehmen sehr attraktiv. Der Grund? Über die Cloud optimieren Sie Schnittpläne mithilfe eines riesigen Rechenkerns extrem schnell, intelligent und passgenau.

Die SAWTEQ B-200 ist tapio-ready, sodass die Maschinenkonfiguration Ihrer Säge von intelliDivide automatisch erkannt und bei jeder Optimierung in der Cloud berücksichtigt werden kann. Das rechnet sich bei hohem Materialdurchsatz in jedem Fall.



### Zuschnitt-Optimierung Schnitt Profi(t)

Effizient durch Planung: So lässt sich die Stärke von Schnitt Profi(t) in aller Kürze zusammenfassen. Mit dieser weltweit führenden Softwarelösung optimieren Sie den Verschnitt und senken systematisch die Gesamtkosten für den Zuschnitt.

- Optimierte Projektsteuerung
- Effiziente Zuschnitt-Prozesse
- Volle Kostenkontrolle
- Schnellere Kalkulation

**Mehr erfahren Sie im Prospekt „Schnitt Profi(t)“.**

### CADplan

Alternativ zur umfangreichen Schnitt Profi(t) Optimierung lässt sich auch das CADmatic Zusatzmodul CADplan für kleinere Optimierungen direkt an der Säge einsetzen.

## SAWTEQ B-200

Mit der SAWTEQ B-200 setzen Sie von Anfang an auf eine Säge, die für Präzision und Flexibilität im Zuschnitt steht. Ideal für das Handwerk und jederzeit bereit für mehr.



**Jetzt neu!**

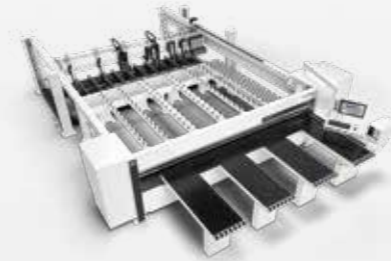
65 mm Sägeblattüberstand,  
auf Wunsch sogar 80 mm  
oder 95 mm





## SAWTEQ B-200 mit Hubtisch

Ausgestattet mit einem integrierten Hubtisch lässt sich die SAWTEQ B-200 programmgesteuert auch von hinten beschicken. Das ist wesentlich ergonomischer, schneller und effizienter als das ausschließlich manuelle Beschicken von vorne.



**Jetzt neu!**

**65 mm Sägeblattüberstand,  
auf Wunsch sogar 80 mm  
oder 95 mm**



## Die Grundausstattung

Erstklassige Maschinenbau-Qualität und modernste Technologien sind bei der SAWTEQ B-200 der Standard. Zugegeben: Es ist ein in dieser Leistungsklasse ungewöhnlich hoher Standard, aber Sie entscheiden sich ja auch aus guten Gründen für eine HOMAG.





## Die Grundausrüstung – mehr als die Summe ihrer Teile

Ob patentierte Winkelandrückvorrichtung oder robuste HOMAG Spannzangen: Die SAWTEQ B-200 punktet schon in der Grundausrüstung mit Spitzentechnologien für Ihre Produktion.



### Programmschieber: präzise und maßgenau

Der massive elektronisch gesteuerte Programmschieber mit Spannzangen und exakter Führung verfügt über ein elektromagnetisches Messsystem, das eine Positioniergenauigkeit von +/- 0,1 mm pro Meter garantiert – und das bei Verfahrensgeschwindigkeiten von bis zu 80 m/min. Es sind selbst minimale Besäum- und Kratzschnitte möglich. Das Messsystem läuft absolut verschleiß- und wartungsfrei.

### Stabiler Druckbalken für erstklassige Schnittqualität

Durch den großflächigen Druckbereich direkt an der Schnittlinie werden Vibrationen auf ein Minimum reduziert. Das Ergebnis sind präzise Schnitte auch im Paket.



### Zusätzliche Start-/Stopp-Taste

Eine sehr praktische und ergonomische Lösung – insbesondere beim Zuschnitt langer Streifen oder großer Platten, die den Zugang zum Bedienpult erschweren.



### Spannzangen: Perfektion bis ins Detail

Die robusten HOMAG Spannzangen positionieren das Material ebenso schonend wie exakt an der Schnittlinie. Die Spannzangen auf Position 2 und 4 sind als Zusatzausrüstung erhältlich.



### Manuelle Druckregulierung

Die SAWTEQ B-200 ist serienmäßig bereit für das Aufteilen druckempfindlicher Platten. Denn den Druck von Spannzangen und Druckbalken steuern Sie hier individuell für Ihr Plattenmaterial – einfach über zwei Handregler im vorderen Bedienbereich.



### Sägewagen

Der Sägewagen besteht aus einer robusten Stahlkonstruktion mit Haupt- und Vorritzsäge sowie zentraler Winkelandrückvorrichtung.

Seine Stärken:

- Stufenlos regulierbare Vorschubgeschwindigkeit
- Hochpräzise, geräuscharm, wartungsfrei
- Schneller Sägeblattwechsel dank Power-Loc
- Sägewagengeschwindigkeit bis zu 120 m/min (optional)
- Ausgestattet mit IE3-Motoren



### Power-Loc

Das besonders einfach zu bedienende Schnellspannsystem beschleunigt das Wechseln von Haupt- und Vorritzsäge.

- Automatische Vorritzsägeblatteinstellung

### HOMAG Patent: Zentrale Winkelandrückvorrichtung

- Direkt in den Sägewagen integriert. Das verkürzt die Zykluszeiten um bis zu 25% im Vergleich zu herkömmlichen Systemen
- Die Andrückstärke lässt sich stufenlos regeln – ideal für dünne Platten, Lamine oder empfindliche Materialien

### MEHR AUF HOMAG.COM



Zentrale Winkelandrückvorrichtung



Power-Loc

## SAWTEQ B-200 mit Hubtisch – ausgestattet für höheren Durchsatz

HOMAG Sägen mit Hubtisch automatisieren die Beschickung ein Stück weit und verfügen dafür schon in der Grundausrüstung über zusätzliche Technikhösungen.



### Separate Prallwand

Die vom Maschinenbett losgelöste Prallwand sorgt für präzise Schnitte. Der Grund: Durch Stapelbewegungen auf dem Hubtisch verursachte Vibrationen werden nicht auf das Maschinenbett übertragen.

### Kraftvolle Beschickung

- Die Beschickung erfolgt über einen elektro-hydraulischen Viersäulen-Hubtisch
- Automatische Höhenmessung der Pakete
- Serienmäßig ausgestattet mit Längsprofilen und Abtasteinrichtung
- Wartungsfrei und ohne Schmierung





## Die Zusatzausstattung

Besondere Herausforderungen erfordern besondere Lösungen. Nichts leichter als das: Wählen Sie einfach die gewünschten Zusatzausstattungen aus und stimmen Sie Ihre SAWTEQ B-200 individuell auf Ihre Produktion ab. So bekommen Sie genau Ihre Lösung.



## Beschicklösungen nach Maß – für Sägen ohne Hubtisch

Reibungslos fließende Zuschnittprozesse beginnen mit individuell passenden Beschicklösungen. Sie haben die Wahl!



### Easy2Feed

„Automatische Beschickung zum kleinen Preis“ lautet das Leistungsversprechen von Easy2Feed. Diese Zusatzausstattung spart Zeit und Platz, ist besonders ergonomisch und jederzeit nachrüstbar. Herzstück ist ein kompakter Scherenhubtisch, der sich komfortabel per Gabelstapler beschicken lässt.

- Für die Schnittlängen 3.800 mm und 4.300 mm
- Beschickbare Plattenstärke ab 9,5 mm
- Maximale Plattengröße: 3.100 x 2.200 mm (bei 4.300 mm Schnittlänge 3.660 x 2.220 mm)
- Stapelhöhe 460 mm (Standardversion)
- Hubtisch auf Wunsch in Grube stehend
- Für abschiebbares Material
- Seitliche Beschickrollenbahn optional erhältlich



### Weitere Beschicklösungen für das Handwerk

Easy2Feed ist nur der Anfang. Für die automatische Beschickung bieten wir Ihnen je nach Anforderung weitere Lösungen an. Zum Beispiel Säge-Lager-Kombination nach Maß.

Die Vorteile einer Säge-Lager-Kombination:

- Sie behalten den Überblick und kommen an jede Platte
- Ideal für das Handwerk
- Geringer Flächenbedarf
- Attraktiver Preis
- Säge und Lager perfekt aufeinander abgestimmt
- Automatische Beschickung für kleine Plattenaufteilsägen
- Perfektes Handling – auch mit nur einem Maschinenbediener
- Einfach und ergonomisch zu bedienen

## Power Concept practive

Für noch mehr Leistung und Durchsatz sorgt das innovative Power Concept practive.



### Power Concept practive mit:

- Einer zusätzlichen, separat arbeitenden Spannzange
- Spannzangen am Programmschieber, die bei Bedarf aus dem überlappenden Arbeitsbereich hochfahren
- Einer erneuten, speziell auf das Power Concept practive abgestimmten Streifenortierung direkt an der Säge. Grundlage sind vorhandene Optimierungsdaten für minimale Maschinenzeiten

Die Vorteile:

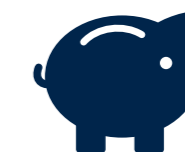
- Bis zu 40% mehr Leistung
- Deutlich verkürzte Arbeitszyklen
- Deutlich verbesserter Materialfluss
- Hoher Materialdurchsatz
- Geringere Kosten pro Schnitt

### Bitte beachten:

- Schutzzaun statt Schutzeinrichtung
- Nicht kombinierbar mit Easy2Feed
- Beim Einsatz von Power Concept practive wird der Sägeblattüberstand aus technischen Gründen vollautomatisch auf maximal 80 mm begrenzt

### POWER CONCEPT

bis zu **40%** mehr Leistung



**Geringere  
Kosten pro  
Schnitt**



**Deutlich  
verbesserter  
Materialfluss**

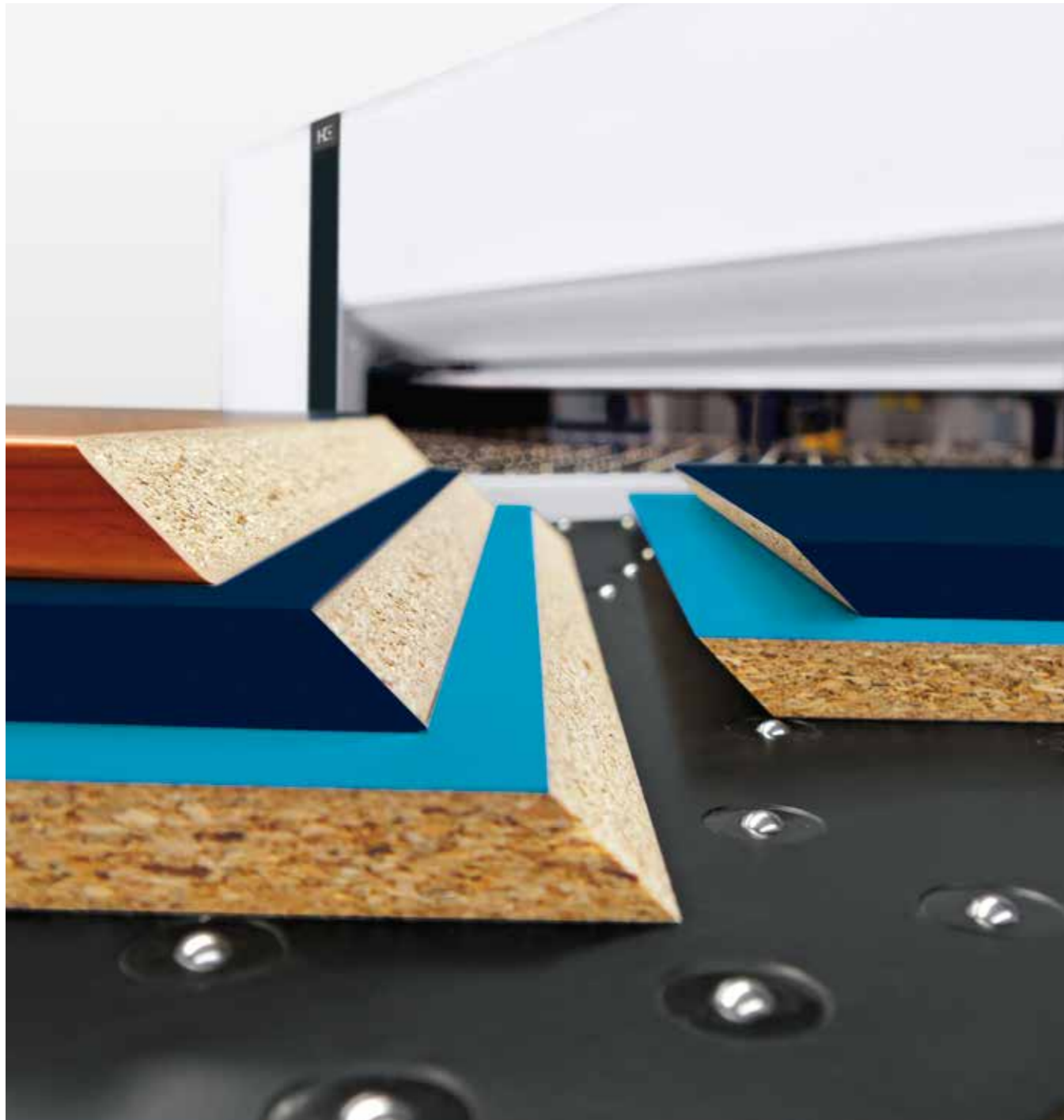


**Hoher Material-  
durchsatz**



## module45 – und schon beherrscht Ihre Säge auch den Gehrungsschnitt

Mit module45 erledigen Sie jetzt alle Zu- und Gehrungsschnitte auf ein und derselben Säge. Ohne Stationswechsel, hocheffizient und flexibel, in stufenlos einstellbaren Winkeln von 0 bis 46 Grad.



### Die module45 Vorteile

- Einfache Ein-Mann-Bedienung
- Im Vergleich zur Arbeit mit der Kreissäge deutlich mehr Sicherheit und Ergonomie für den Bediener
- Kein Stationswechsel: weniger Ausschuss und höhere Qualität durch weniger Transportschäden
- Geringe Investitionskosten, hoher Nutzen
- Nachrüstung auf Anfrage

### Die Technik

- Das module45 besteht aus einem feststehenden Sägewagen mit schwenkbarem Sägeblatt, das sich in Winkeln von 0 bis 46 Grad stufenlos verstellen lässt
- Das Aggregat ist – von vorne gesehen – in den linken äußeren Luftkissentisch integriert
- Für einen Sägeblattwechsel lässt sich die Tischplatte öffnen, sodass der Sägewagen frei zugänglich ist
- Hinzu kommen ein eigenes Andrück- und Absaugsystem sowie das abklappbare Winkellineal für volle Flexibilität beim Handling vor der Säge

### Gehrungen schon im Schnittplan berücksichtigen

Die Gehrungsschnitte können Sie bereits bei der Schnittplanerstellung einplanen: Entweder über die Optimierungsoftware Schnitt Profi(t) bei der Arbeitsvorbereitung vom Büro aus oder bei der direkten Planeingabe in CADmatic. Mit module45 zu bearbeitende Teile werden dann so zugeschnitten (Übermaß), dass der Bediener am module45 Aggregat nur noch den Gehrungswinkel einstellt und den Schnitt startet.

**MEHR AUF HOMAG.COM**



module45

## Gesägt wird, was auf den Tisch kommt

Die SAWTEQ B-200 hat auf fast alles Appetit. Dafür sorgen intelligente Zusatzausstattungen für nahezu alle Aufgaben und Materialien im Zuschnitt.



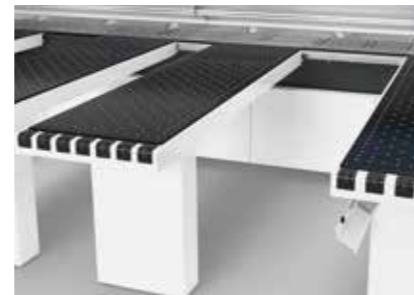
### Der perfekte Postformingschnitt

- Ermöglicht einwandfreie Soft- und Postformingschnitte
- Sägeblattüberstand maximal 44 mm



### Verschiebbarer Luftkissentisch

Der über Linear-Führungen leicht verschiebbare Luftkissentisch bietet Ihnen eine mobile Arbeits- und Ablagefläche. Damit bewegen Sie kleine und große Platten oder Plattenpakete schonender und ergonomischer.



### Breitere Tischelemente (ohne Abb.)

Auf Wunsch sind die Luftkissentische auch in 800 mm statt 650 mm Breite erhältlich. Nur einer, zwei, drei oder gleich alle vier – so wie es für Ihre Fertigung am besten ist.

## MEHR AUF HOMAG.COM



Postforming



Luftkissentische



### Mehr Durchblick bei gleicher Sicherheit (nur für Einzelsägen ohne Hubtisch)

Während Sägen mit Hubtisch serienmäßig über einen umlaufenden Schutzzaun verfügen, haben Sägen ohne Hubtisch eine umlaufende Schutzeinrichtung am hinteren Maschinentisch. Die Seiten dieser Schutzeinrichtung bestehen aus mehreren Elementen, die sich auf Wunsch mit Fenstern ausstatten lassen – eines ist serienmäßig bereits integriert. Weitere lassen sich je nach Bedarf ergänzen. Das sorgt für noch mehr Durchblick bei gleicher Sicherheit.

### Komplett bedüster Maschinentisch

Wer mit empfindlichem Material oder besonders schweren Platten und Paketen arbeitet, profitiert vom komplett bedüsten Maschinentisch.

### Zusätzliche Spannangen

Ein Extra, das zupackt. Damit Ihre Säge auch besonders große, dünne oder glatte Materialien sicher im Griff hat.

### Mehr Kraft für die Hauptsäge

Die SAWTEQ B-200 lässt sich mit einem stärkeren Hauptsägemotor ausrüsten. So erhöhen Sie die Leistung von 7,5 kW auf wahlweise 9,2 kW, 11 kW oder sogar 18 kW.

### Schonende Materialauflage

Für mehr Bedienkomfort und ein besonders schonendes Auflegen des Materials sorgen zusätzliche Rollen am Luftkissentisch.

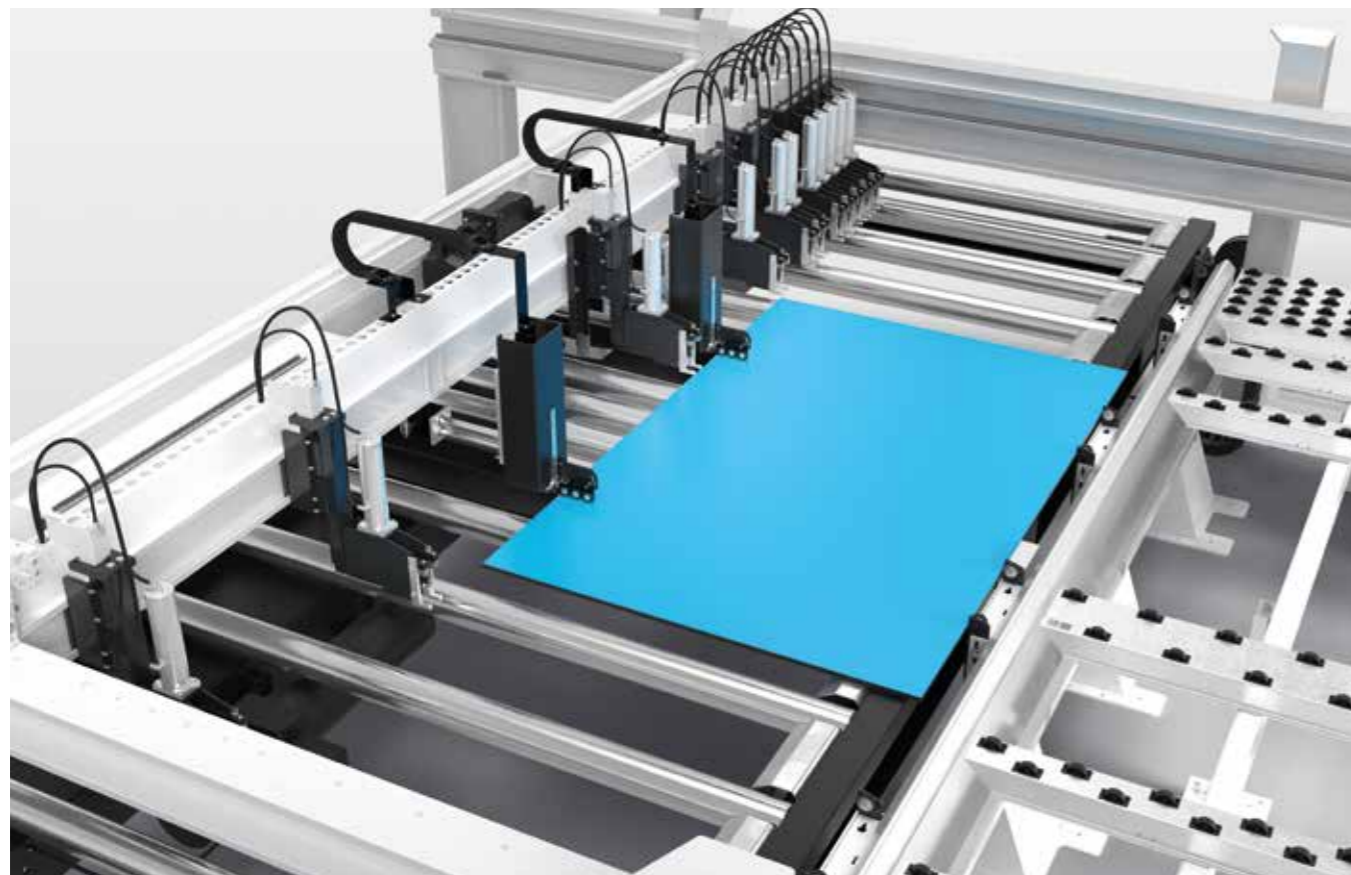
### Mehr Tempo und Durchsatz

- Sägewagengeschwindigkeit von bis zu 120 m/min statt der üblichen 80 m/min
- Höherer Sägeblattüberstand von 80 oder sogar 95 mm statt 60 mm



## Extras für anspruchsvolle Materialien und Schnitte

Außergewöhnliche Materialien erfordern außergewöhnliche Techniklösungen. Für die SAWTEQ B-200 gibt es sie in großer Fülle – zum Beispiel für dünne Platten.



### Mikroeinschub für dünne Platten (nur für Sägen mit Hubtisch)

Mit dem Mikroeinschub lassen sich Dünnpplatten ab 6 mm auf den hinteren Maschinentisch schieben (sofern sie in ihrer Beschaffenheit den HOMAG Vorgaben entsprechen). Die Pakethöhenmessung erfolgt über ein berührungsloses und wartungsfreies elektromagnetisches Messsystem.

### Extra-Schub für die Beschickung (nur für Sägen mit Hubtisch)

Die automatisch angetriebene Rollenbahn auf dem Hubtisch sorgt mit beigestellten, seitlichen Rollenbahnen für einen schnellen Stapelwechsel.

**MEHR AUF HOMAG.COM**



Mikroeinschub



### Ausschnitt und Spannungsfreischnitt

Spannungen im Material werden im Moment des Aufteilens freigesetzt und können die Maß- und Schnittqualität beeinflussen. Abhilfe schafft der Spannungsfreischnitt. Gezielte Vorschnitte lassen sich schon in der Optimierung vorgeben und nehmen dem Material die Spannung. Gleich mitproduzieren lassen sich mit der Ausschnittfunktion auch Plattenöffnungen und Einsatznuten, wie sie etwa für Küchenspülen oder Türen benötigt werden.



Ausschnittfunktion



Spannungsfreischnitt



### Nuten

Mit dieser Funktion sparen Sie in der Nachbearbeitung nochmals einen ganzen Arbeitsschritt. Denn Ihre Säge nutzt das Plattenmaterial gleich mit.

**MEHR AUF HOMAG.COM**



Nuten



### Manuelle Besäumansschläge

Damit meistert Ihre Säge auch Materialien mit überstehenden Deckschichten. Die Besäumansschläge sind in die Spannanzangen integriert und werden bei Bedarf einfach nach vorne geklappt.

- Robust
- Schonende Verarbeitung empfindlicher Materialien mit überstehenden Deckschichten
- Exakte Positionierung



Besäumansschläge



### Pneumatische Besäumansschläge

Die Besäumansschläge sind an den Spannanzangen angebracht und werden bei Bedarf über die Maschinensteuerung CADmatic aktiviert.

- Robust
- Schonende Verarbeitung empfindlicher Materialien mit überstehenden Deckschichten
- Exakte Positionierung

## Sicher kennzeichnen und identifizieren

Damit Ihre Prozesse auch nach der Säge reibungslos weiterfließen, bietet HOMAG Ihnen bedarfsgerechte Kennzeichnungslösungen an. Fürs schnelle Kennzeichnen und sichere Identifizieren an allen nachfolgenden Stationen.



### Etikettendrucker für ausgezeichnete Ergebnisse

Mit dem Etikettendrucker von HOMAG erstellen Sie individuelle Etiketten direkt an der Säge und gestalten diese auf Wunsch mit Barcode, Text oder auch Grafiken. Wenn Sie zusätzlich die Optimierungssoftware Schnitt Profi(t) einsetzen, geht es mit den aufgedruckten Instruktionen direkt zur weiteren Bearbeitung. So integrieren Sie die Säge perfekt in Ihren Produktionsfluss.

**MEHR AUF HOMAG.COM**



Manuelle Etikettierung

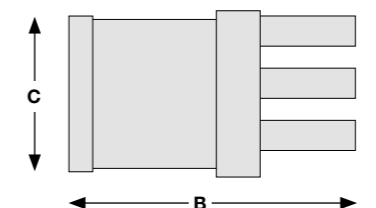
### TECHNISCHE DATEN\*

Modell	SAWTEQ B-200	SAWTEQ B-200 mit Hubtisch
Sägeblattüberstand (mm)	65 (optional 80 oder 95)	65 (optional 80 oder 95)
Schnittlänge (mm)	3.200/3.800/4.300	3.200/3.800/4.300
Hubtischbreite (mm)		2.200
Programmschieber-Geschwindigkeit (m/min)	bis zu 80**	bis zu 80**
Sägewagenvorschub (m/min)	bis zu 80 (optional 120)	bis zu 80 (optional 120)
Hauptsägemotor (kW)	7,5 (optional 9,2; 11 oder 18)	7,5 (optional 9,2; 11 oder 18)
Vorritzsägemotor (kW)	1,1	1,1
Durchschnittlicher Gesamtluftbedarf (l/min)	150 (200 bei 95 mm Sägeblattüberstand)	150 (200 bei 95 mm Sägeblattüberstand)
Druckluftbedarf (bar)	6	6
Absaugung (m³/h)	3.300 (26 m/sek)	3.300 (26 m/sek)
Arbeitshöhe (mm)	920	920
Luftkissentische (mm)	3/3/4 x 1.800	3/3/4 x 1.800

\* Bezogen auf Grundausstattung

\*\* Vorwärts 25 m/min

\*\*\* Maß A: inkl. Absaugstutzen 40 mm, Maß C: Richtmaß Programmschieberbreite



### MASCHINENABMESSUNGEN\*\*\*

SAWTEQ B-200	A (mm)	B (mm)	C (mm)
B-200/32/32	5.307	6.037	3.587
B-200/38/32	5.867	6.037	4.147
B-200/38/38	5.867	6.637	4.147
B-200/43/32	6.457	6.037	4.737
B-200/43/38	6.457	6.637	4.737
B-200/43/43	6.457	7.187	4.737

### MASCHINENABMESSUNGEN\*\*\*

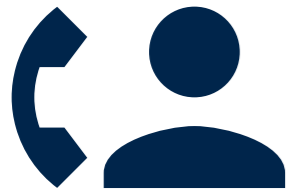
SAWTEQ B-200 mit Hubtisch	A (mm)	B (mm)	C (mm)
B-200/32/22	5.307	10.419	3.636
B-200/38/22	5.867	10.419	4.196
B-200/43/22	6.457	10.419	4.786



# HC LIFE CYCLE SERVICES

Optimaler Service und individuelle Beratung sind beim Kauf unserer Maschinen inbegriffen. Wir unterstützen Sie mit Service-Innovationen und Produkten, die auf Ihre Anforderungen optimal zugeschnitten sind. Mit kurzen

Reaktionszeiten und schnellen Kundenlösungen sichern wir Ihnen eine hohe Verfügbarkeit und eine wirtschaftliche Produktion – über den gesamten Lebenszyklus Ihrer Maschine hinweg.



## TELESERVICE

- Hotline-Support durch geschulte Experten im TeleService bezüglich Steuerung, Mechanik und Verfahrenstechnik. Dadurch über 90 % weniger Vor-Ort-Service-Einsätze und somit eine schnellere Lösung für Sie!
- Die ServiceBoard App hilft schnell, einfach und konkret Aufgaben zu lösen. Dies ermöglicht die mobile Live-Videodiagnose, das automatische Versenden von Serviceanfragen oder der Online-Ersatzteilkatalog eParts.



## SPARE PARTS SERVICE

- Hohe Teileverfügbarkeit und schnelle Lieferung.
- Sicherung der Qualität durch vordefinierte Ersatz- und Verschleißteil-Kits, bestehend aus Originalersatzteilen.
- 24h Ersatzteile online identifizieren und anfragen unter [www.eParts.de](http://www.eParts.de) oder im neuen HOMAG Webshop eCommerce ([Shop.homag.com](http://Shop.homag.com)) noch schneller und bequem bestellen.



## MODERNISIERUNG

- Halten Sie Ihren Maschinenpark aktuell und steigern Sie Ihre Produktivität sowie Produktqualität. Damit werden Sie schon heute den Produkthanforderungen von morgen gerecht!
- Wir unterstützen Sie mit Upgrades, Modernisierungen sowie individueller Beratung und Entwicklung.



## DIGITAL SERVICES

- ISN (intelliServiceNet) – Die neue TeleService-Lösung der Zukunft! Schnelle Wiederaufnahme der Produktion durch umfangreichen Zugriff des TeleService-Mitarbeiters auf relevante physikalische Daten.
- intelliAdvice App – bietet Ihnen Hilfe zur Selbsthilfe. Die Kombination aus unseren Erfahrungen und den vorhandenen Maschinendaten ergeben die präventiven Lösungsvorschläge der neuen App.



## SOFTWARE

- Telefonische Unterstützung und Beratung durch Software-Support.
- Digitalisierung Ihrer Musterteile mittels 3D-Scannen spart Zeit und Geld im Vergleich zu Neuprogrammierung.
- Nachträgliche Vernetzung Ihres Maschinenparks mit intelligenten Softwarelösungen von Konstruktion bis Produktion.



## FIELD SERVICE

- Steigerung der Maschinenverfügbarkeit und Erhöhung der Produktqualität durch zertifiziertes Service-Personal.
- Regelmäßige Überprüfung durch Wartung/Inspektion sichert höchste Qualität Ihrer Produkte.
- Minimierung von Stillstandzeiten bei unvorhersehbaren Störungen durch unsere hohe Technikerverfügbarkeit.



## TRAININGS

- Durch exakt auf Ihre Bedürfnisse abgestimmte Trainings können Ihre Maschinenbediener HOMAG Maschinen optimal bedienen und warten.
- Verbunden damit erhalten Sie kundenspezifische Trainingsunterlagen mit praxiserprobten Übungen.
- Online Trainings und Webinare: Lernen ohne zu reisen – treffen Sie Ihren Trainer im digitalen Klassenraum.



Für Sie mehr als...

**1.350**

Service Mitarbeiter weltweit

**90%**

weniger Vor-Ort-Einsätze durch erfolgreiche TeleService

**5.000**

Kunden in Trainings/Jahr

**150.000**

Maschinen in 28 Sprachen elektronisch dokumentiert in eParts





## HOMAG Group AG

info@homag.com  
www.homag.com



## YOUR SOLUTION