

# Davantage de débit sans attente.

**HE HOMAG**

**Robotique**  
SORTBOT

**YOUR SOLUTION**







## Unité de tri robotisée - Accès direct à chaque pièce - de façon automatique

Des robots assurent une qualité élevée et améliorent les conditions de travail. En tant que solution fiable pour la mise en stock tampon, le découplage ou le tri, les robots augmentent la capacité de production et le rendement.

### YOUR SOLUTION

[EN SAVOIR PLUS : HOMAG.COM](https://www.homag.com)

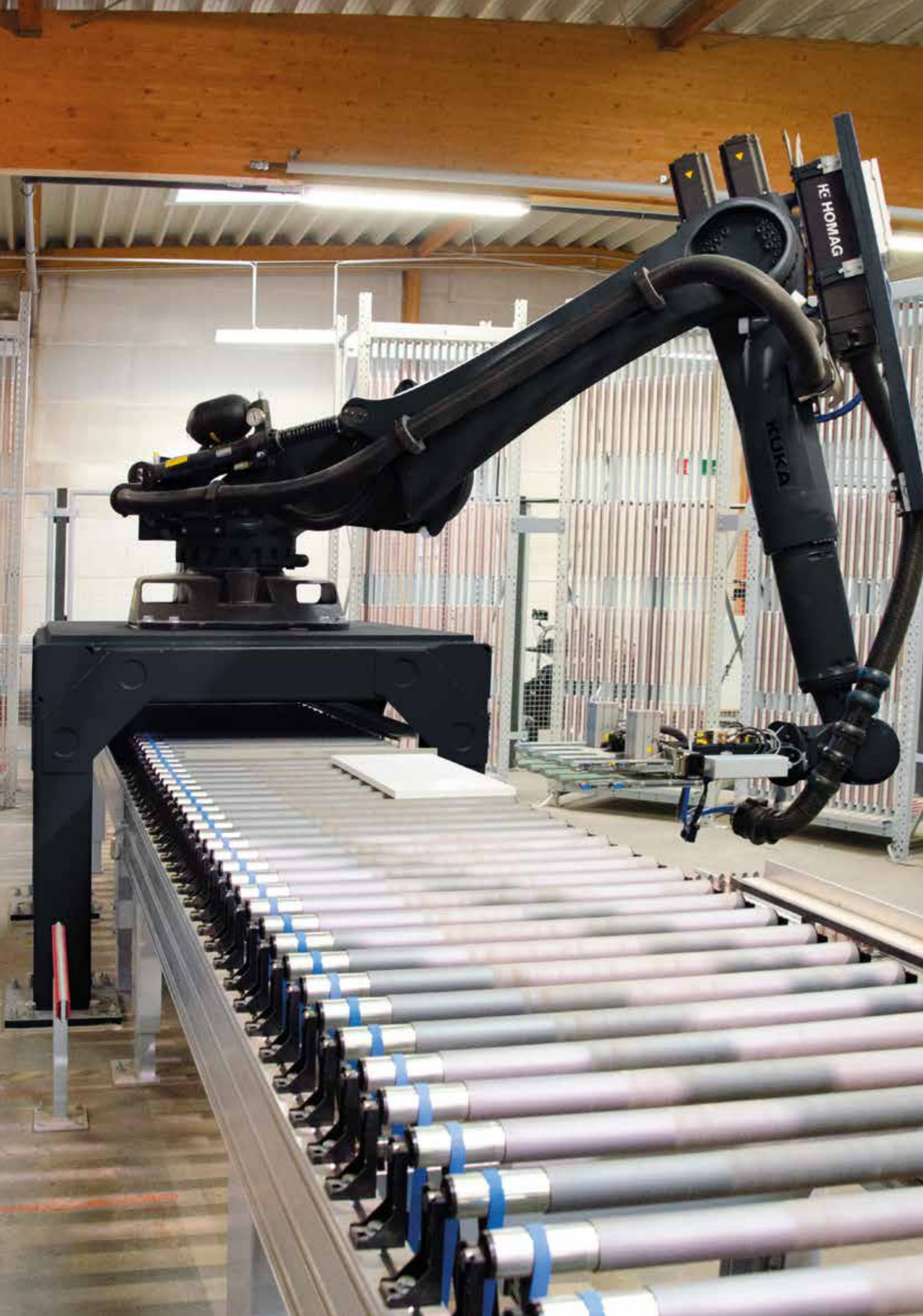


SORTBOT

### SOMMAIRE

- 14 Davantage de débit sans attente
- 18 Données techniques





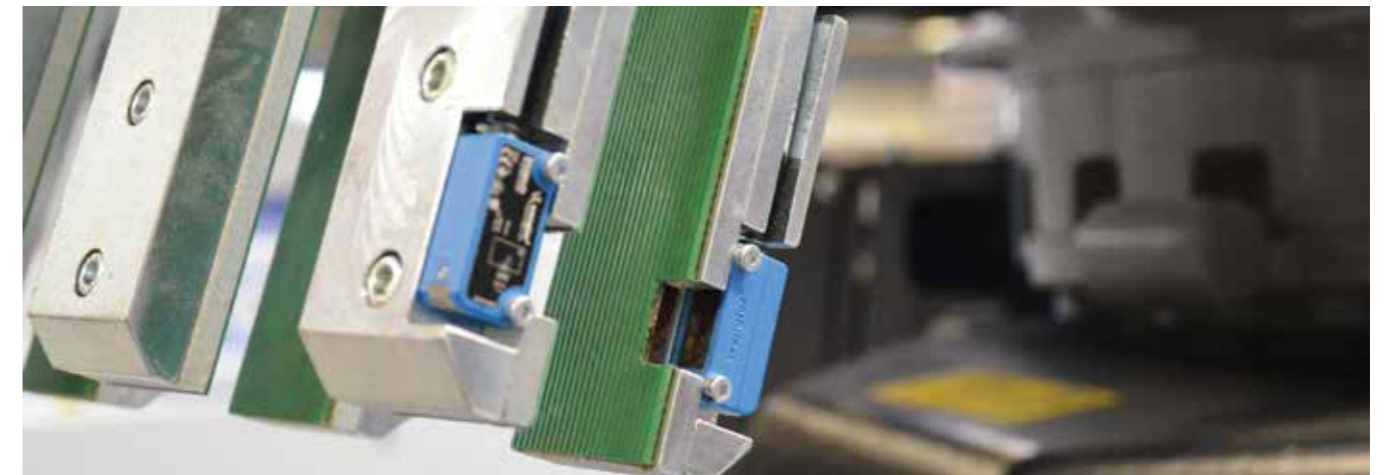
## Accès direct à chaque pièce – de façon automatique.

Les robots sont la clé décisive pour une productivité élevée et davantage de rentabilité. Ils améliorent la qualité des produits et réduisent l'utilisation de matériaux coûteux et de ressources énergétiques rares. Le mot-clé est „Accès direct à chaque pièce de manière automatique“.

Avec un robot comme élément central, l'unité de tri peut générer un volume de stockage maximal sur un espace réduit. Le robot trie les pièces de façon flexible dans différents rayonnages, ce qui permet un accès variable aux pièces pour l'ensemble de la production.

„En principe, chaque client est obligé de trier ses pièces. Avec notre unité de tri, il peut le faire de façon automatique et alimenter son flux de pièces dans un ordre optimal. Ou alors il peut utiliser l'unité de tri comme un stockeur de pièces central pour alimenter les différentes stations d'usinage.“

**Christian Heißler - Conseiller en technologie, HOMAG Group**



### Un flux de pièces fiable - solutions robotisées HOMAG

Une précision de reproduction et une disponibilité élevées font du robot un élément central de l'unité de tri et permettent des processus de production planifiables.

- **Transparence maximale** par un suivi précis de chaque pièce
- **Flux de matériaux optimal** grâce à des stratégies de stock définies
- Accès direct à chaque pièce permettant une **vitesse élevée du système**
- Disposition flexible des composants offrant une **capacité de stockage variable**
- **Manutention écologique** grâce à une technique de préhension douce

**EN SAVOIR PLUS : HOMAG.COM**



SORTBOT



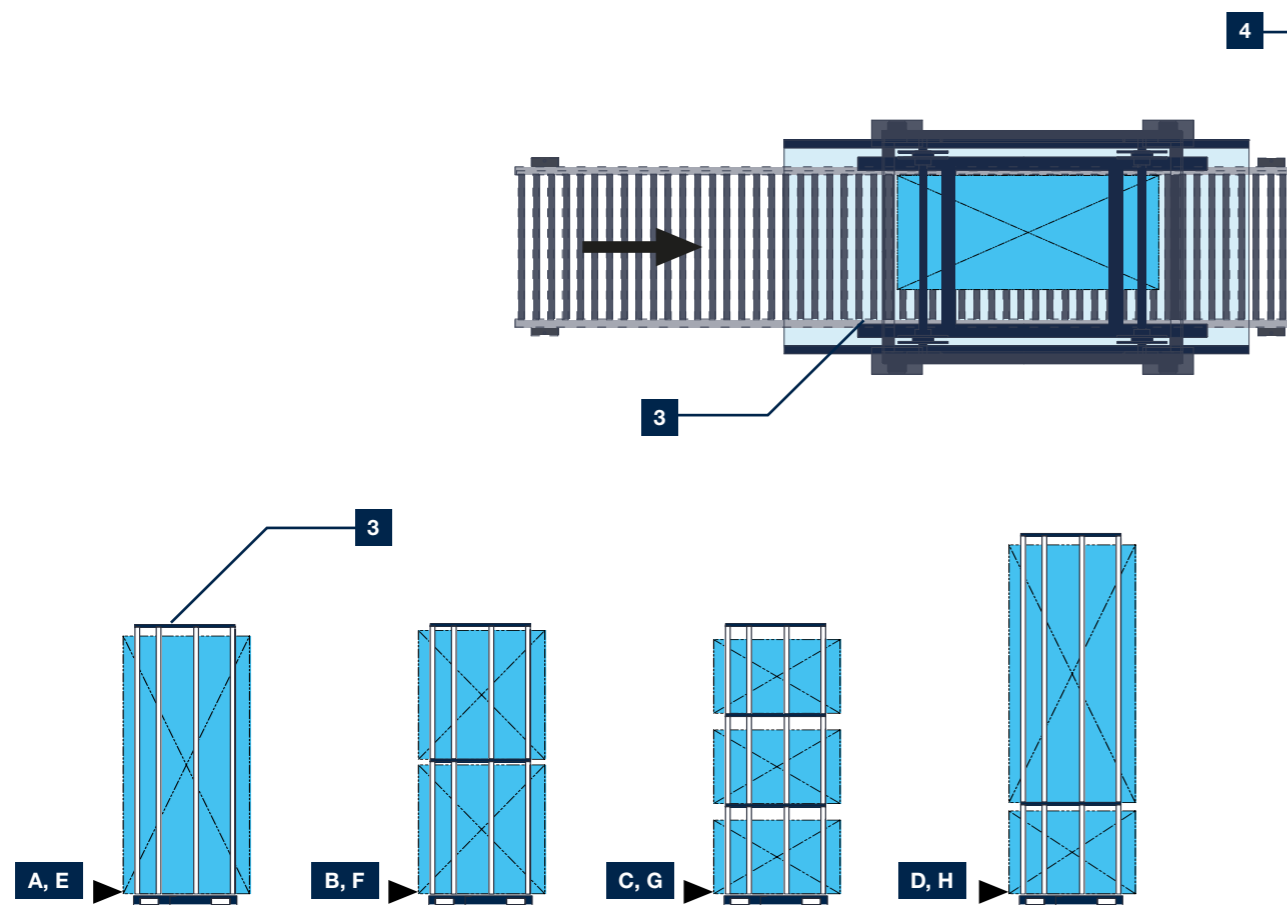
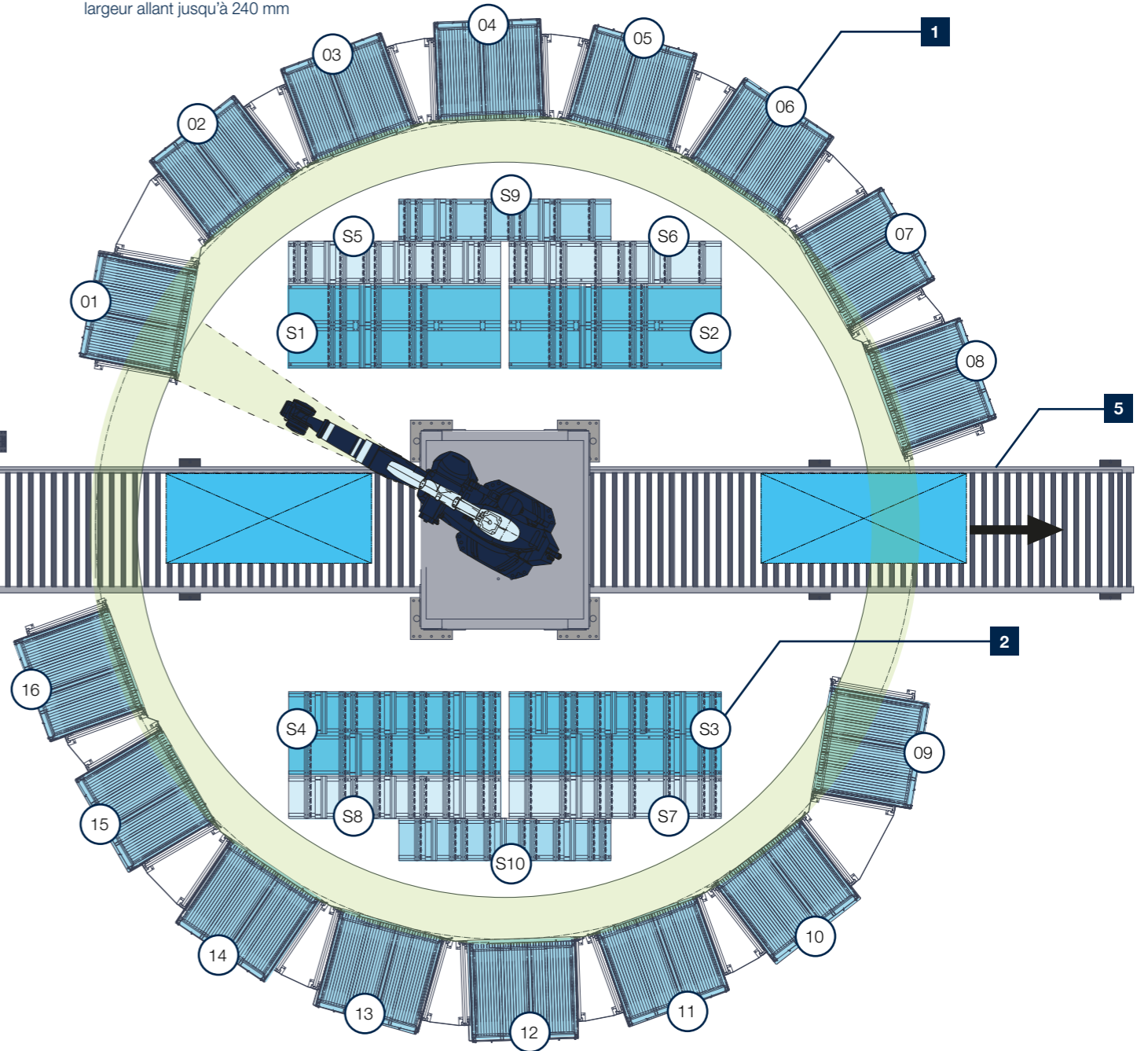
RAYONNAGES TYPE A A TYPE H - PLACES 1 - 16											
Rayonnage	Etages	Casiers	Dimension de pièce			Rayonnage*	Etages	Casiers	Dimension de pièce		
			Longueur (mm)	Largeur (mm)	Epaisseur (mm)				Longueur (mm)	Largeur (mm)	Epaisseur (mm)
Type A	1	1 x 16	240 - 2 800	120 - 1 000	16 - 19	Type E	1	1 x 14	240 - 2 800	120 - 1 000	19 - 25
Type B	2	2 x 16	240 - 1 400	120 - 1 000	16 - 19	Type F	2	2 x 14	240 - 1 400	120 - 1 000	19 - 25
Type C	3	3 x 16	240 - 800	120 - 1 000	16 - 19	Type G	3	3 x 14	240 - 800	120 - 1 000	19 - 25
Type D	2	1 x 16 1 x 16	240 - 900 240 - 2 500	120 - 1 000	16 - 19	Type H	2	2 x 14	240 - 900 240 - 2 500	120 - 1 000	19 - 25

RAYONNAGES PIÈCES ÉTROITES TYPE I A TYPE N - PLACES POUR PIÈCES ÉTROITES											
Rayonnage	Etages	Casiers	Dimension de pièce			Rayonnage*	Etages	Casiers	Dimension de pièce		
			Longueur (mm)	Largeur (mm)	Epaisseur (mm)				Longueur (mm)	Largeur (mm)	Epaisseur (mm)
Type I	1	1 x 15	240 - 600	100 - 240	16 - 19	Type L	1	1 x 15	240 - 600	100 - 240	19 - 25
Type J	1	1 x 10	240 - 950	100 - 240	16 - 19	Type M	2	1 x 10	240 - 950	100 - 240	19 - 25
Type K	1	1 x 11	240 - 1.600	100 - 240	16 - 19	Type N	3	1 x 11	240 - 1.600	100 - 240	19 - 25

Combinaison de place rayonnages pour pièces étroites - type I à type N

	Variante 1	Variante 2	Variante 3	Variante 4	Variante 5	Variante 6	Variante 7	Variante 8
Place S1 à S4	1 x type K	2 x type I	2 x type J	2 x type N	1 x type L	1 x type M	1 x type I + 1 x type J	1 x type L + 1 x type M
Place S5 à S10	1 x type I	1 x type J	1 x type L	1 x type M				

- 1 Rayonnages**
  - Jusqu'à 16 rayonnages possibles avec une disposition en cercle
- 2 Places pièces étroites (option)**
  - Combinaison de rayonnages S1 à S10 pour les pièces étroites d'une largeur allant jusqu'à 240 mm
- 3 Transport d'entrée**
  - Magasin à chaîne à étages (option)
- 4 Mesure des pièces**
  - Lecteur de codes-barres (option)
- 5 Transport de sortie**
  - Pièce tournée ou non tournée
- 6 Types de rayonnages**



EN SAVOIR PLUS : HOMAG.COM



SORTBOT

## **HOMAG Group AG**

info@homag.com

www.homag.com



## **YOUR SOLUTION**