

Sortieren ohne Restriktionen.

HE HOMAG

Kommissionier-Center
SORTEQ R-200

YOUR SOLUTION





Sortieren in Losgröße 1 mit Effizienz-Steigerung in der Bewirtschaftung der Regalesysteme

Sortieren in Losgröße 1 - das geht mit dem Kommissionier-Center SORTEQ R-200. Ankommende Teileströme werden entkoppelt, sortiert und in idealer Reihenfolge, z.B. für Montage- und Tour-Reihenfolge oder Farbe, Form, Maße dem nächsten Prozess bereitgestellt.

YOUR SOLUTION

MEHR: HOMAG.COM



SORTEQ

INHALT

- 04 Kommissionier-Center SORTEQ R-200
- 06 Technische Daten

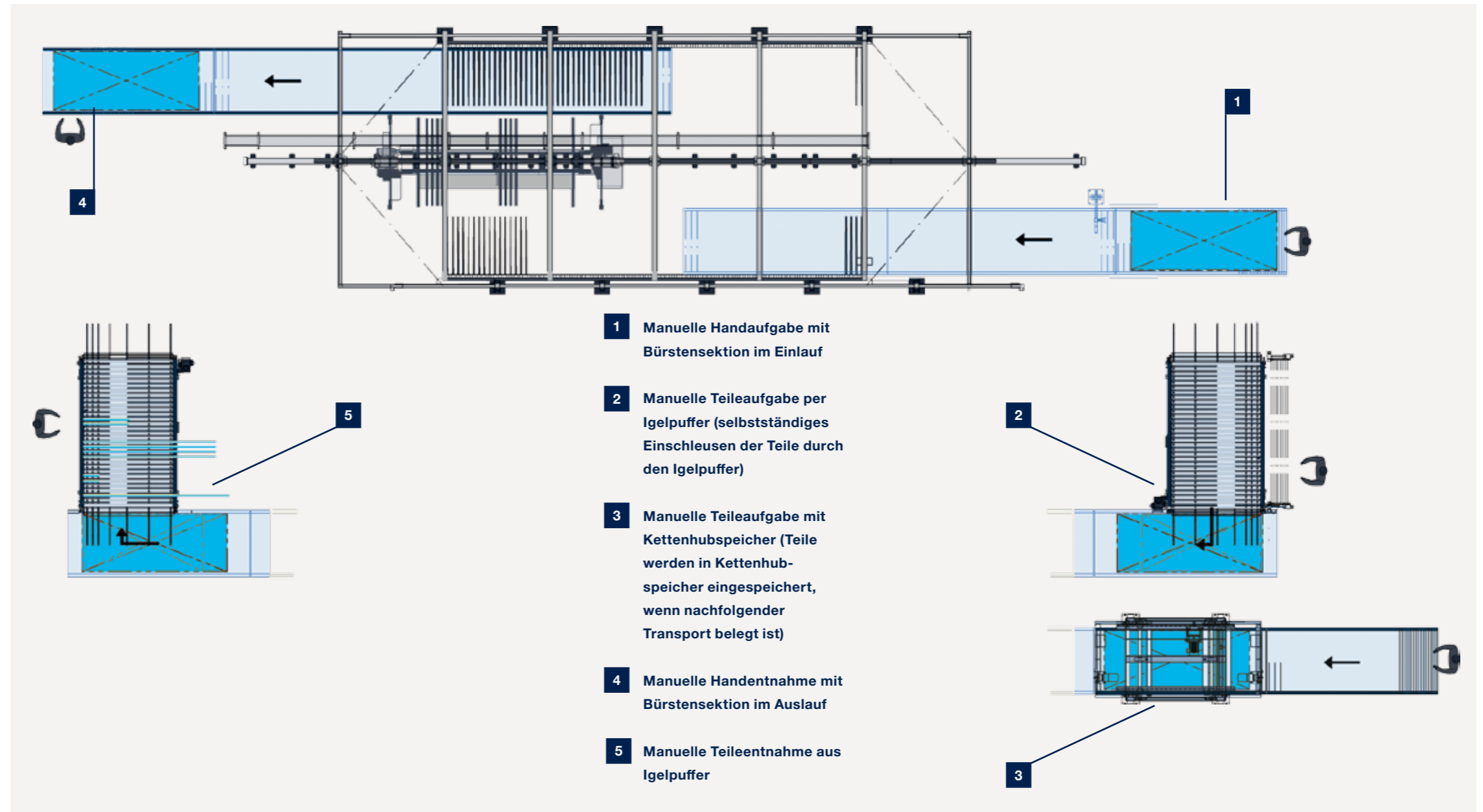
ca. **8-45** Meter
modular skalierbare Regallänge durch HOMAG Baukasten-System

Verbesserte Anfahrmaße oben und unten, dadurch bessere Ausnutzung der Regalhöhe.

Fahrwagen mit **3+1** Festkantensystem für ein hohes Teilspektrum

Reduzierte Wartungszeiten durch einfach tauschbare Antriebslaufräder und Umstellung Hubantrieb auf Stahlseil

ca. **3,9-11** Meter
modular skalierbare Regalhöhe durch HOMAG Baukasten-System



Sortieren in Losgröße 1 - das geht mit dem Kommissionier-Center SORTEQ R-200

Ankommende Teileströme werden entkoppelt, sortiert und in idealer Reihenfolge dem nächsten Prozess bereitgestellt. Bereits bei der Entnahme der Teile vom Transportband wird das Material genau positioniert, um die Regalfächer ideal zu füllen. Dabei hilft besonders der neu konzeptionierte Fahrwagen mit seiner flexibel belegbaren Fläche.

Beim SORTEQ R-200 können die Regalfächer ideal belegt, Werkstücke mehrfach hinter- und nebeneinander gelagert und die verfügbare Fläche damit optimal genutzt werden. Über die gesamte Prozesskette puffert, sortiert und kommissioniert das SORTEQ R-200 den Materialfluss mit schier übermenschlicher Zuverlässigkeit.



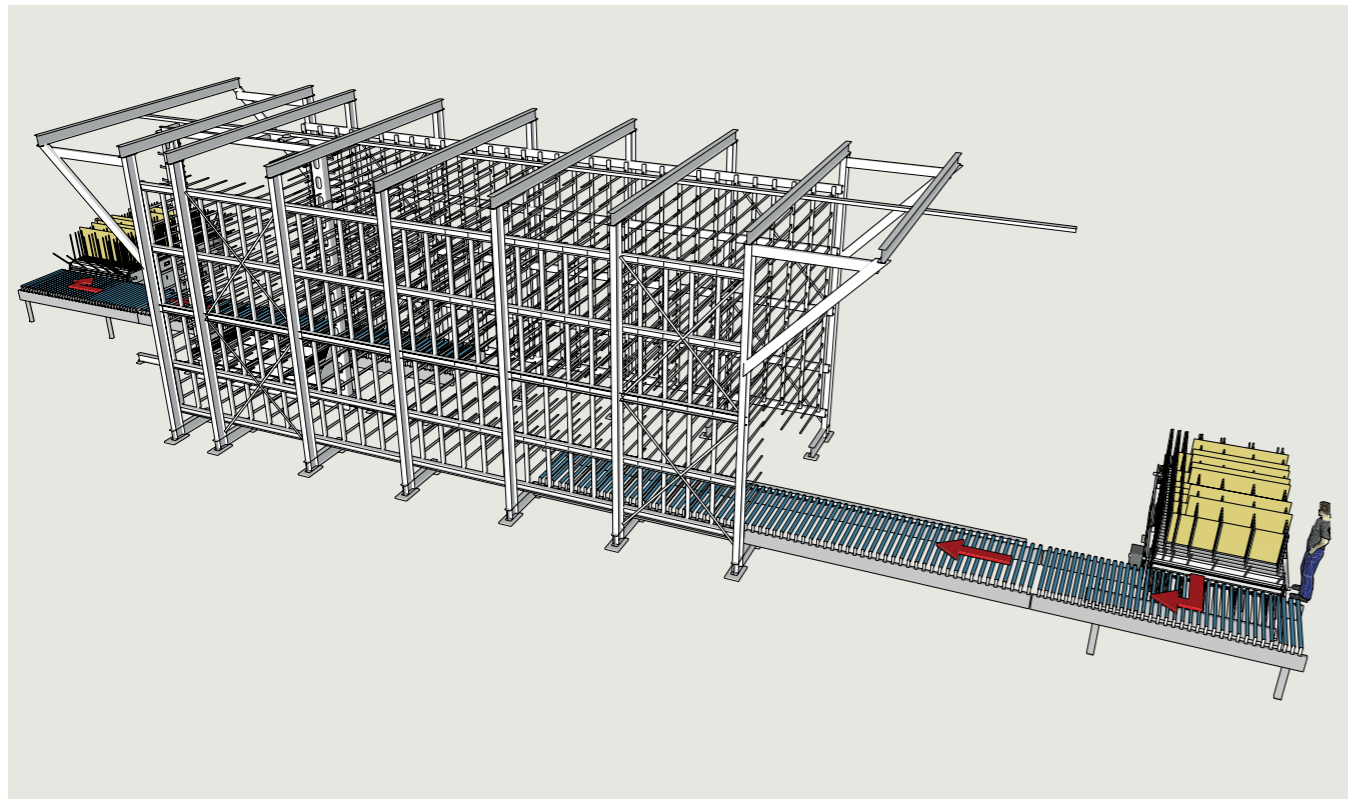
Optimierter Fahrwagen: Deutliche Energieeinsparung durch Gewichtsreduktion und erweitertes Festkantensystem



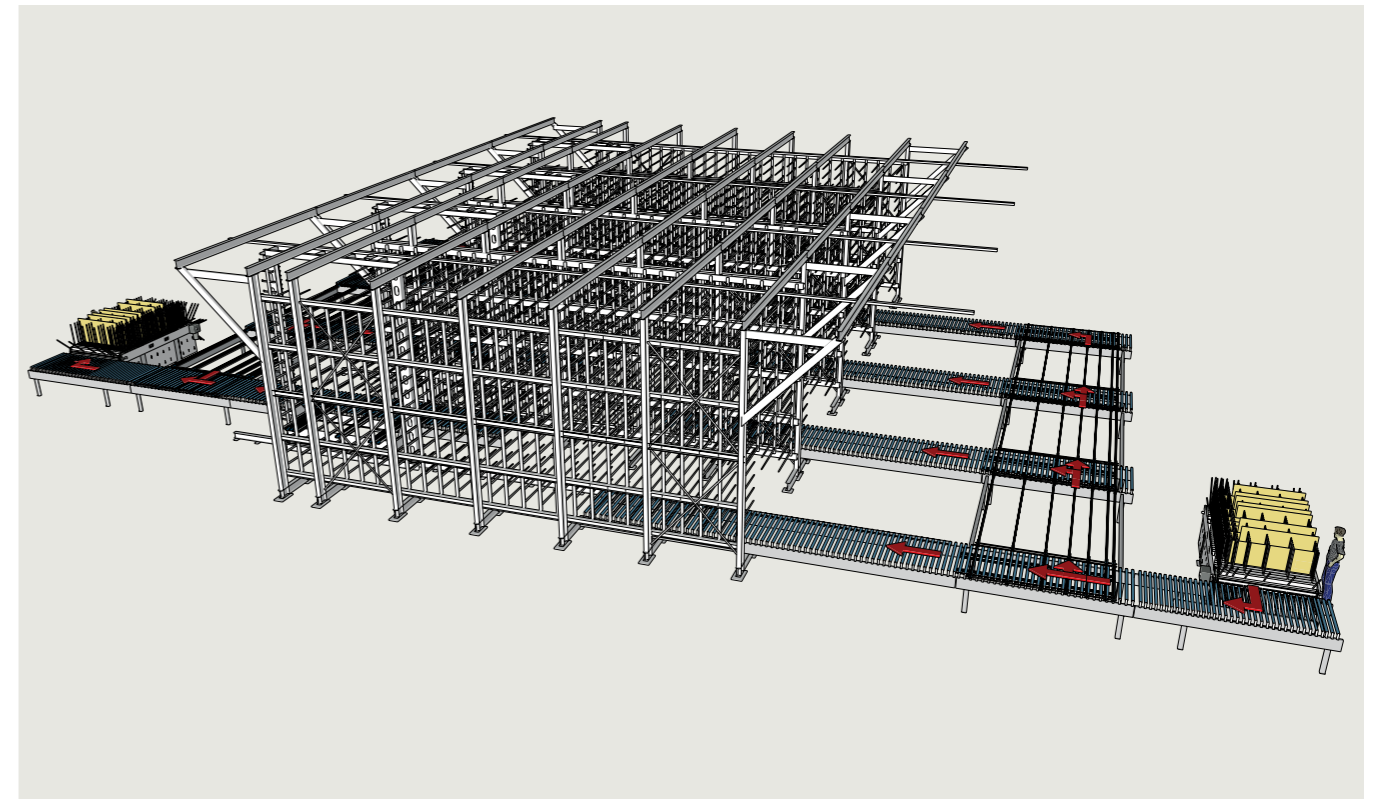
Schonender Transport: Schonender, energiearmer Transport durch „Tragen der Bauteile“



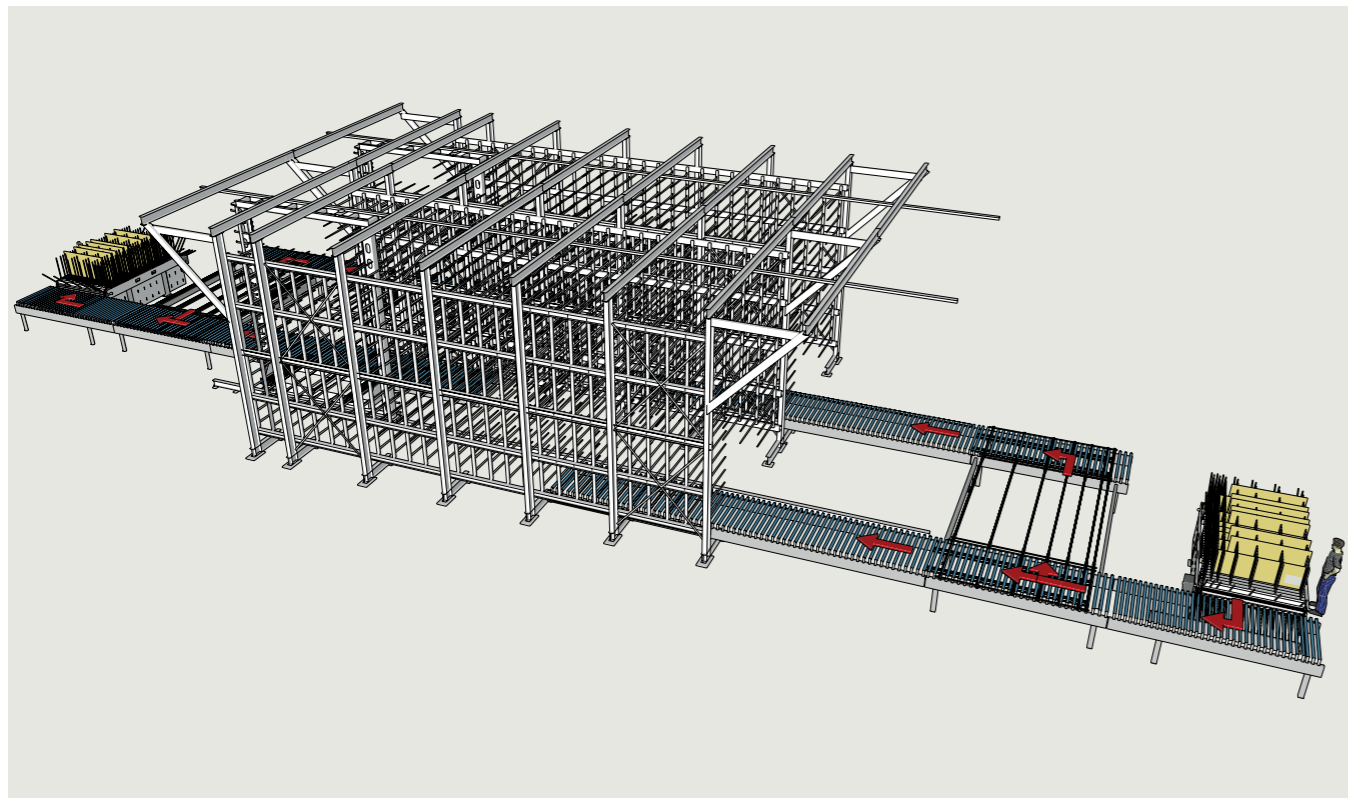
Fahrwagen mit 3+1 Festkante: Erweiterung der Flexibilität durch frei bestimmbare Materialfluss-Strategien.



Kommissionier-Center SORTEQ R-200 Ausführung mit einer Gasse, modular skalierbar durch HOMAG Baukasten-System.



Kommissionier-Center SORTEQ R-200 Ausführung mit vier Gassen, modular skalierbar durch HOMAG Baukasten-System.



Kommissionier-Center SORTEQ R-200 Ausführung mit zwei Gassen, modular skalierbar durch HOMAG Baukasten-System

KOMMISSIONIER-CENTER		
Maschinenmaße	SORTEQ R-200	Regal TLR 211/D
Gesamthöhe (mm)	3.900 – 10.740	3.900 – 10.740
Gesamtlänge (mm)	17.480 – 54.480	8.800 – 45.100
Werkstückparameter		
Werkstücklänge (mm)	240 – 3.050	240 – 3.050
Werkstückbreite (mm)	70 – 1.250	70 – 1.250
Werkstückdicke (mm)	8 – 60	8 – 60
Werkstückgewicht (kg)	max. 100	max. 100

SORTEQ R-200 BELEGUNG			
Werkstückanordnung	Variante 1	Variante 2	Variante 3
	3 x 240 mm – 890 mm	1 x 240 mm – max. 890 mm	1 x \geq 890 mm – \leq 2.010 mm
	2 x \geq 890 mm – \leq 1.440 mm	1 x \geq 890 mm – \leq 2.010 mm	1 x 240 mm – max. 890 mm
	1 x $>$ 1.440 mm – 3.050 mm		

MEHR: [HOMAG.COM](https://www.homag.com)



STORETEQ

HOMAG Group AG

info@homag.com

www.homag.com



YOUR SOLUTION