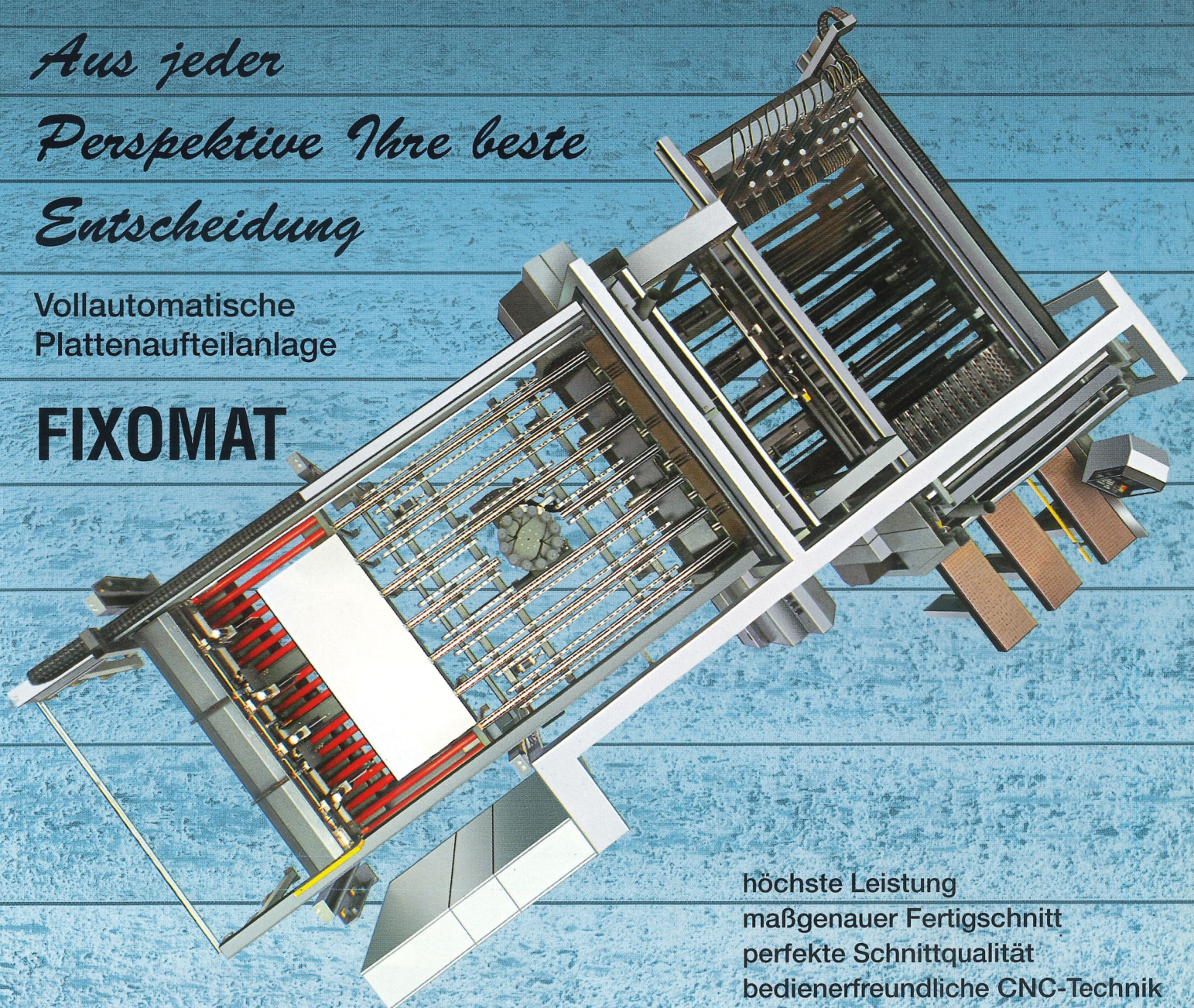




*Aus jeder
Perspektive Ihre beste
Entscheidung*

Vollautomatische
Plattenaufteilanlage

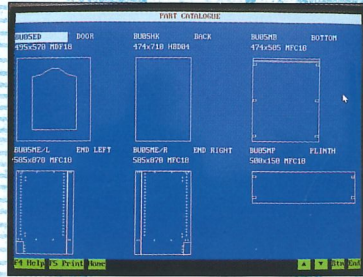
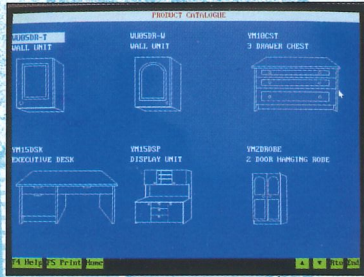
FIXOMAT



höchste Leistung
maßgenauer Fertigschnitt
perfekte Schnittqualität
bedienerfreundliche CNC-Technik
gewinnbringende Investition

HOLZMA

CADmatic



Datenverbund: Optimierung • CADmatic mit Farbbildschirm und Synchron-Etikettierung



HOLZMA
*** TEIL ***
Teilleiste: SCHRANK
BU05HK
Laenge: 474.0
Breite: 710.0
Dicke: 4.0
Mat.: HB04
Datum: 05.10.1997
Lauf: 00092 / 001



00092001

HOLZMA

MASCHINENBAU GMBH
D-75365 CALW-HOLZBRONN
Tel. (0 70 53) 69-0 · Fax (0 70 53) 61 74

HOLZMA

NIEDERLASSUNG
D-33442 HERZEBROCK-CLARHOLZ
Tel. (0 52 45) 12 06 · Fax (0 52 45) 15 39