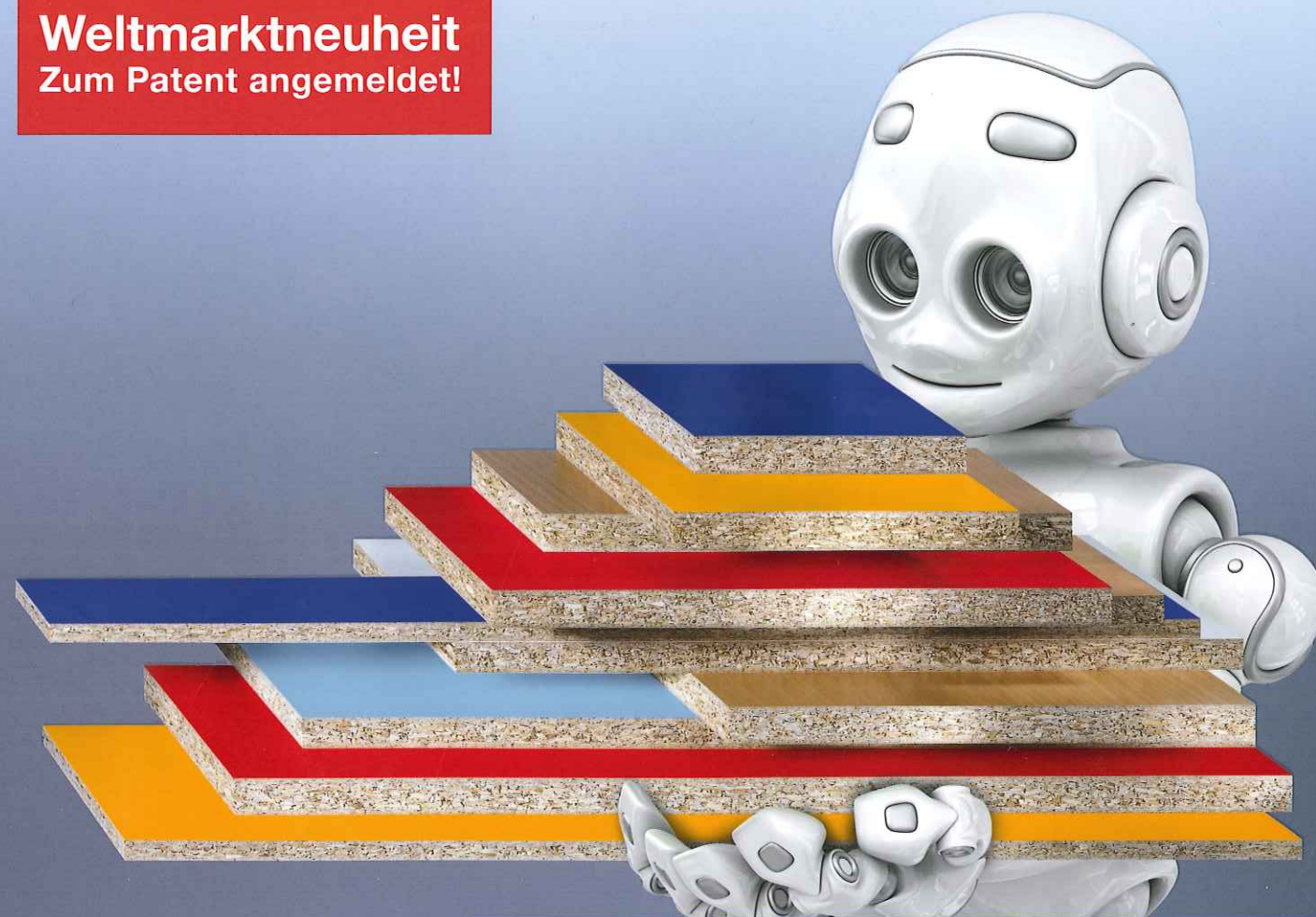


HPS 320 flexTec

HOLZMA revolutioniert den Zuschnitt

Weltmarktneuheit
Zum Patent angemeldet!



HPS 320 flexTec

Individueller Zuschnitt in großem Stil

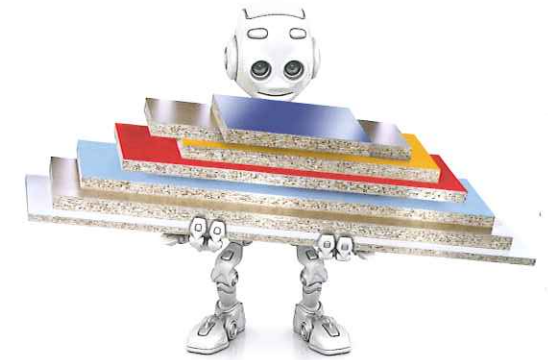
Mit der HPS 320 flexTec revolutioniert HOLZMA den Zuschnitt in der Losgröße-1-Fertigung. Die innovative Aufteilzelle ist speziell für das Bearbeiten von Einzelplatten ausgelegt und definiert den Teilefluss völlig neu – mit vollautomatisierten Abläufen und Nachschnitten ohne Limit. Eine Weltneuheit, die das Handwerk und die Industrie gleichermaßen überzeugt.



Hier sehen Sie
die neue
HPS 320 flexTec
in Aktion

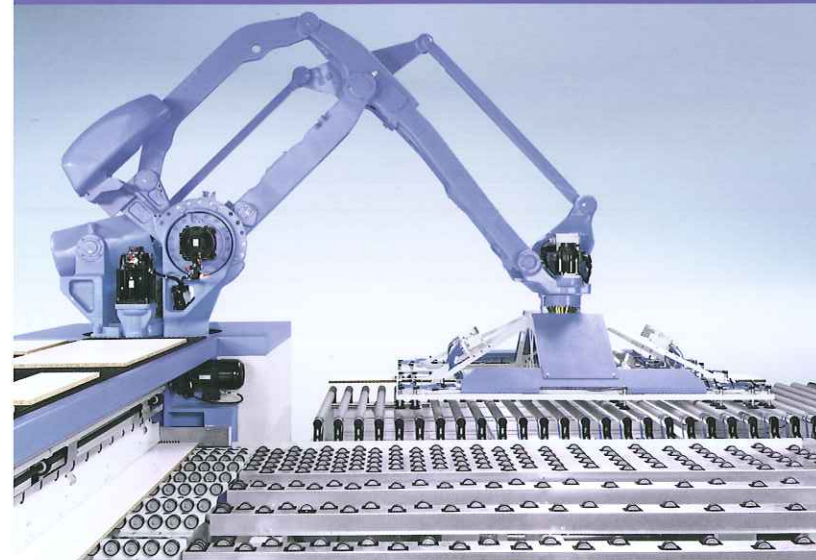
Eine Innovation, unzählige Vorteile

HPS 320 flexTec – die Roboter-Aufteilzelle im Kurzportrait



Highlights auf einen Blick

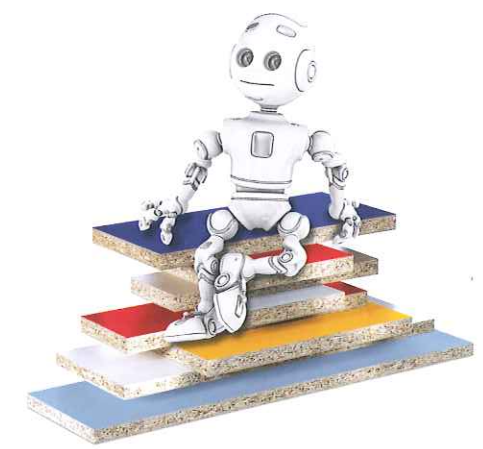
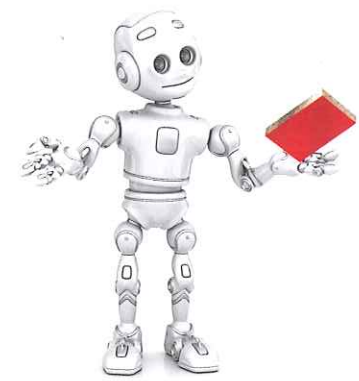
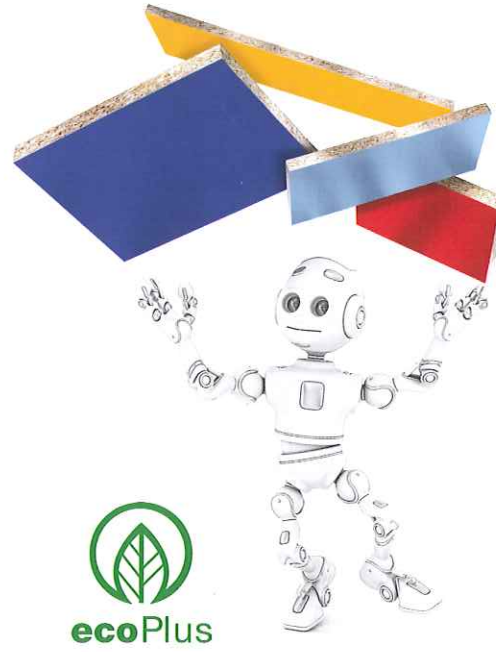
- Nachschnitte ohne Limit
- Hochflexible Schnittplangestaltung
- Leistung: bis zu 1 500 Teile pro Schicht
- Automatische Etikettierung der Bauteile
- Automatisches Resthandling
- Vollautomatisierte Abläufe
- Für Handwerk und Industrie



„Meine Stärke ist der vollautomatische Zuschnitt“

Mit der HPS 320 flexTec hat HOLZMA jetzt eine Aufteilzelle speziell für den Zuschnitt von Einzelplatten entwickelt – mit hocheffizienten, vollautomatischen Abläufen inklusive der Etikettierung.

- Von A bis Z reibungslos fließende Abläufe
- Optimiert für den Individualzuschnitt im Handwerk oder in der Industrie
- Nachschnitte ohne Limit
- Vollautomatisches Aufteilen in Längs- und Querrichtung mit nur einer Säge
- Kein manuelles Plattenhandling mehr
- Der Roboter bewegt die Platten mit schonender Vakuumtechnologie
- Produktionsunterbrechungen sind mit dem bewährten Industrieroboter so gut wie ausgeschlossen (fast 100-prozentige Verfügbarkeit)
- Kein Zwischenpuffern mit separaten Systemen



„Ich spare Platz, Zeit, Material und Energie“

Die Konstruktion macht den Unterschied: Die HPS 320 flexTec ist bis ins Detail für den Zuschnitt einzelner Platten optimiert – vom Gesamtaufbau bis hin zum Sägeblatt. Dies macht die Maschine so effizient und leistungsstark in der Losgröße-1-Fertigung.

- Benötigt im Vergleich zu Winkelanlagen weniger Platz, da nur ein Sägekörper, ein Programmschieber, ein Maschinentisch, eine Abfallentsorgung und keine Drehvorrichtung erforderlich
- Dadurch deutlich weniger Wartungsaufwand sowie geringere Werkzeug- und Energiekosten
- Extra dünne Sägeblätter erhöhen die Materialausbeute und senken zugleich den Energieverbrauch
- Energiesparende und hocheffiziente, da speziell konstruierte Absaugung inklusive innovativer dustEx Technologie
- Kein Zeit- und Arbeitsaufwand für manuelles Handling
- Das Bedienpersonal ist nur für die Überwachung des Systems zuständig
- Optimale Prozess-Visualisierung über HOMAG Group woodFlex und CADmatic
- Vollautomatisches Restehandling per Roboter

„Auf meine Leistung ist Verlass“

Dank der innovativen und zugleich bewährten Robotertechnologie setzt die HPS 320 flexTec auch in puncto Verlässlichkeit und Qualität völlig neue Maßstäbe.

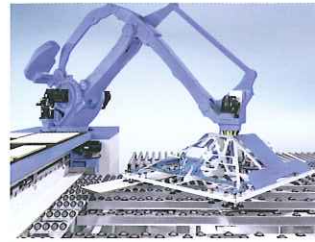
- Hohe Maschinenverfügbarkeit durch geringen Wartungsaufwand
- Extrem geringe Fehlerquote
- HOLZMA Simulationssoftware macht die Leistung schon in der Planungsphase genau berechenbar
- Attraktives Preis-Leistungs-Verhältnis
- Geringe Lebenszykluskosten
- Deutlich reduzierte Stückkosten in der Losgröße-1-Fertigung
- Leistung: bis zu 1 500 Teile pro Schicht

„Mit Nachschnitten ohne Limit mache ich Sie so flexibel wie nie“

Flexibilität ist das A und O im individuellen Zuschnitt. HOLZMA weiß das aus unzähligen Kundengesprächen und hat die HPS 320 flexTec gezielt darauf ausgerichtet.

- Volle Flexibilität bei der Schnittplangestaltung dank Nachschnitttechnologie
- Kopfteile und damit Hauptteile in beliebiger Länge
- Leistungsstarke Etikettierung mit teile- und auftragsspezifischen Informationen
- Der Roboter legt fertige Teile automatisch so auf den Maschinenauslauf, dass sie die nächste Bearbeitungsstation in der richtigen Reihenfolge und Ausrichtung erreichen
- Teileauslauf kann exakt auf die nachfolgenden Bearbeitungen abgestimmt werden
- Aufteilstelle kann an ein automatisches Plattenlager angebunden oder in HOMAG Group Fertigungslinien integriert werden
- Modular aufgebaute Aufteilstelle, individuell projektierbar. Denkbar sind die Kombination mehrerer Aufteilstellen, verschiedene Materialauslaufrichtungen und verschiedene Beschickmöglichkeiten

Technik auf einen Blick



1 Roboter mit Saugtraverse
Herzstück der HPS 320 flexTec ist ein bewährter Industrieroboter mit eigens entwickelter Saugtraverse. Er übernimmt das komplette Platten-, Streifen- und Teilehandling – vollautomatisch, hoch flexibel, fehlerfrei und effizient.



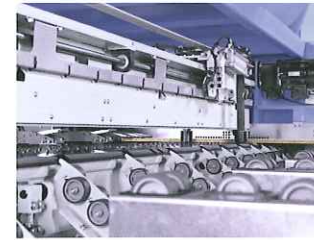
2 Seitlicher Maschinentisch (Aktiver Streifenpuffer)
Hier legt der Roboter die Streifen ab. Sie werden dann automatisch dem hinteren Maschinentisch zugeführt. Der seitliche Maschinentisch lässt sich in der Verlängerung auf Wunsch an einen zusätzlichen Auflagetisch anschließen.



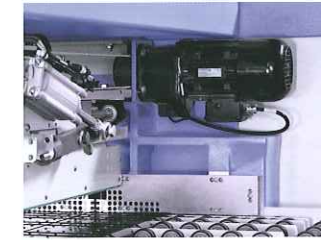
3 Hinterer Maschinentisch
Er verfügt über eine integrierte Ausrichtungsfunktion für die Längs- und Querausrichtung (zum Patent angemeldet) sowie materialschonende Rollenschienen. Hier kommen die Platten aus dem Lager an, der Roboter legt Nachschnittteile auf, zusätzlich werden die Streifen vom seitlichen Maschinentisch zugeführt – alles softwaregesteuert und vollautomatisch.



4 Programmschieber
Positioniert die Platten mithilfe robuster Spannzangen automatisch an der Schnittlinie. Die Technik ist konsequent auf Einzelplatten ausgelegt – für eine dauerhaft exakte Positionierung bei minimalem Wartungsaufwand, schonendes Materialhandling und maximale Verfügbarkeit.



5 Neue Winkelandrückvorrichtung
Anders als bei HOLZMA sonst üblich, arbeitet die HPS 320 flexTec mit einer von oben kommenden, getrennt verfahrbaren Winkelandrückvorrichtung. Das System drückt die Streifen über die gesamte Schnittlänge an – geeignet auch für druckempfindliche Platten.



6 Absaugung
Die Schnitttrichtung verläuft gegen das Winkellineal. Dies verhindert ein Verrutschen der Platten und garantiert zugleich eine optimale Absaugung, denn Staub und Späne werden direkt über das Winkellineal, den Druckbalken und einen speziellen Kanal im Sägewagen aufgenommen.



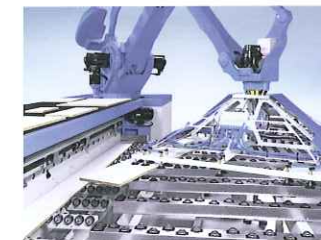
7 Patentiert: dustEx
Der Maschinentisch ist mit innovativen dustEx-Kombidüsen ausgestattet, die Staub und Späne direkt zur Absaugung am Winkellineal leiten.



8 Ausschubvorrichtung
Schiebt die zugeschnittenen Teile automatisch von der Schnittlinie auf den vorderen Maschinentisch und damit wieder in den Arbeitsbereich des Roboters. Die Abfälle werden über die Abfallklappe entsorgt.



9 Abfallentsorgung
Die Abfallklappe schließt und öffnet sich im Arbeitszyklus der Aufzelle – vollautomatisch und softwaregesteuert. Kappautomat und Abfallsteigband sind optional erhältlich.

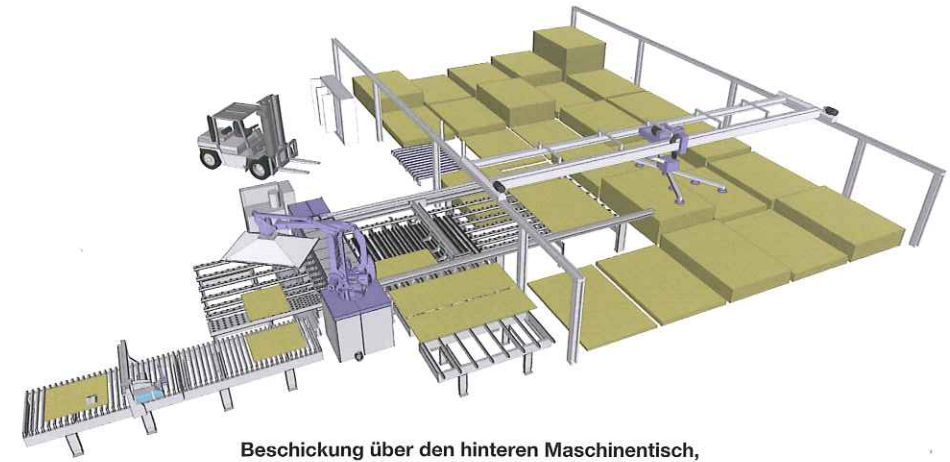


10 Teilepuffer für Nachschnitte
Die Anlage verfügt direkt oberhalb des Druckbalkens über einen Teilepuffer. Für Nachschnitte bestimmte Teile werden hier durch den Roboter zwischengepuffert.

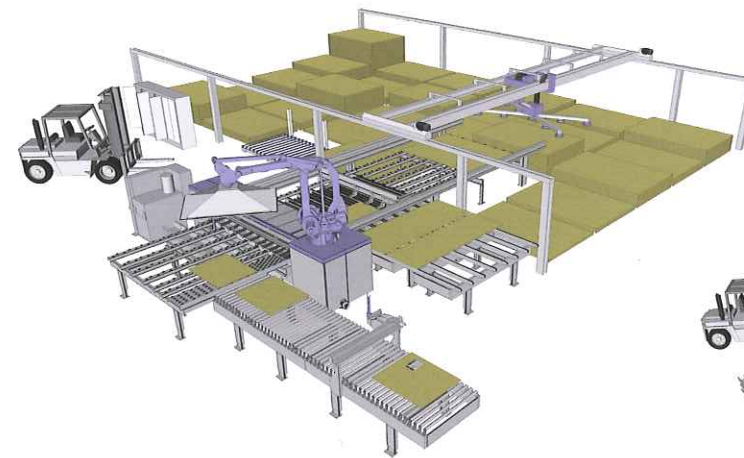


11 Auslauf mit Etikettierung
Alle fertig zugeschnittenen Teile legt der Roboter automatisch und korrekt für nachfolgende Bearbeitungen ausgerichtet auf den Auslauf. Motorisch angetriebene Rollenbahnen transportieren die Teile weiter zur Etikettierung (optional). Jedes Teil, das die HPS 320 flexTec verlässt, wird vollautomatisch etikettiert.

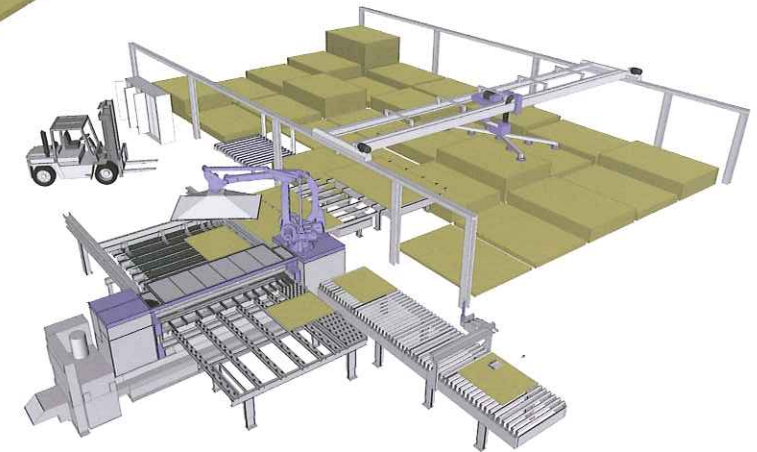
Aufstellvarianten



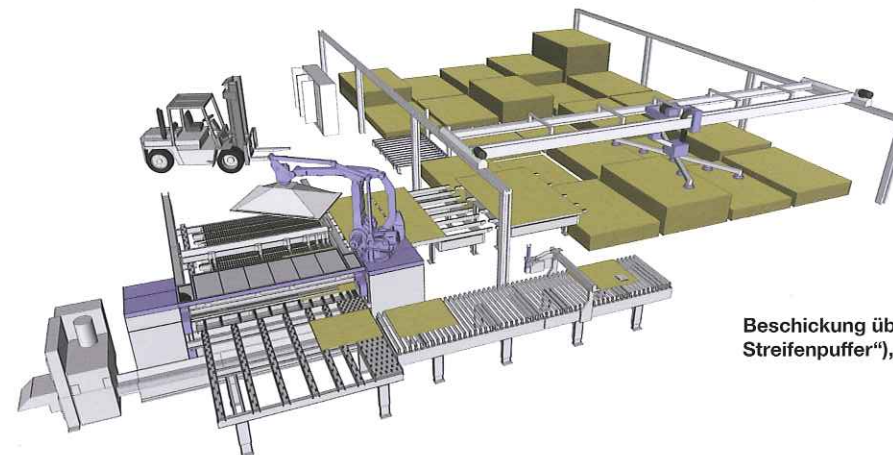
Beschickung über den hinteren Maschinentisch, fertige Teile nach vorne auslaufend.



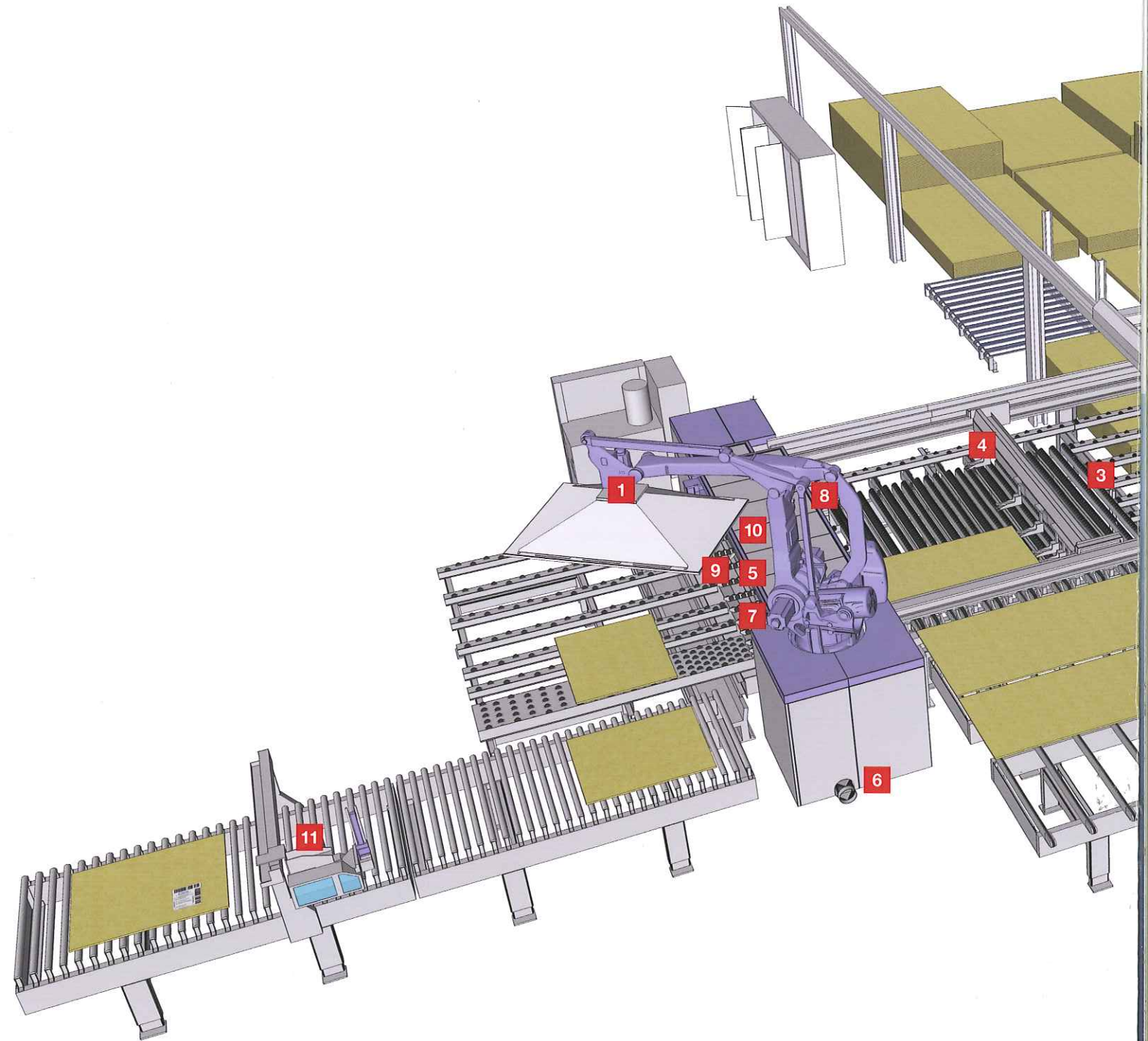
Beschickung über den hinteren Maschinentisch, fertige Teile nach rechts auslaufend.

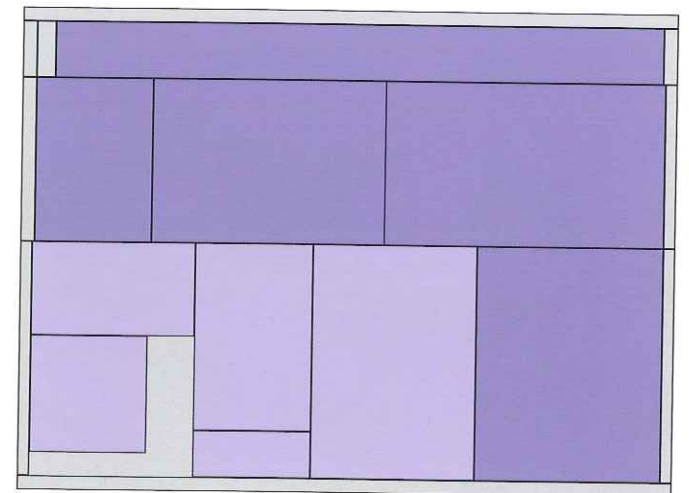
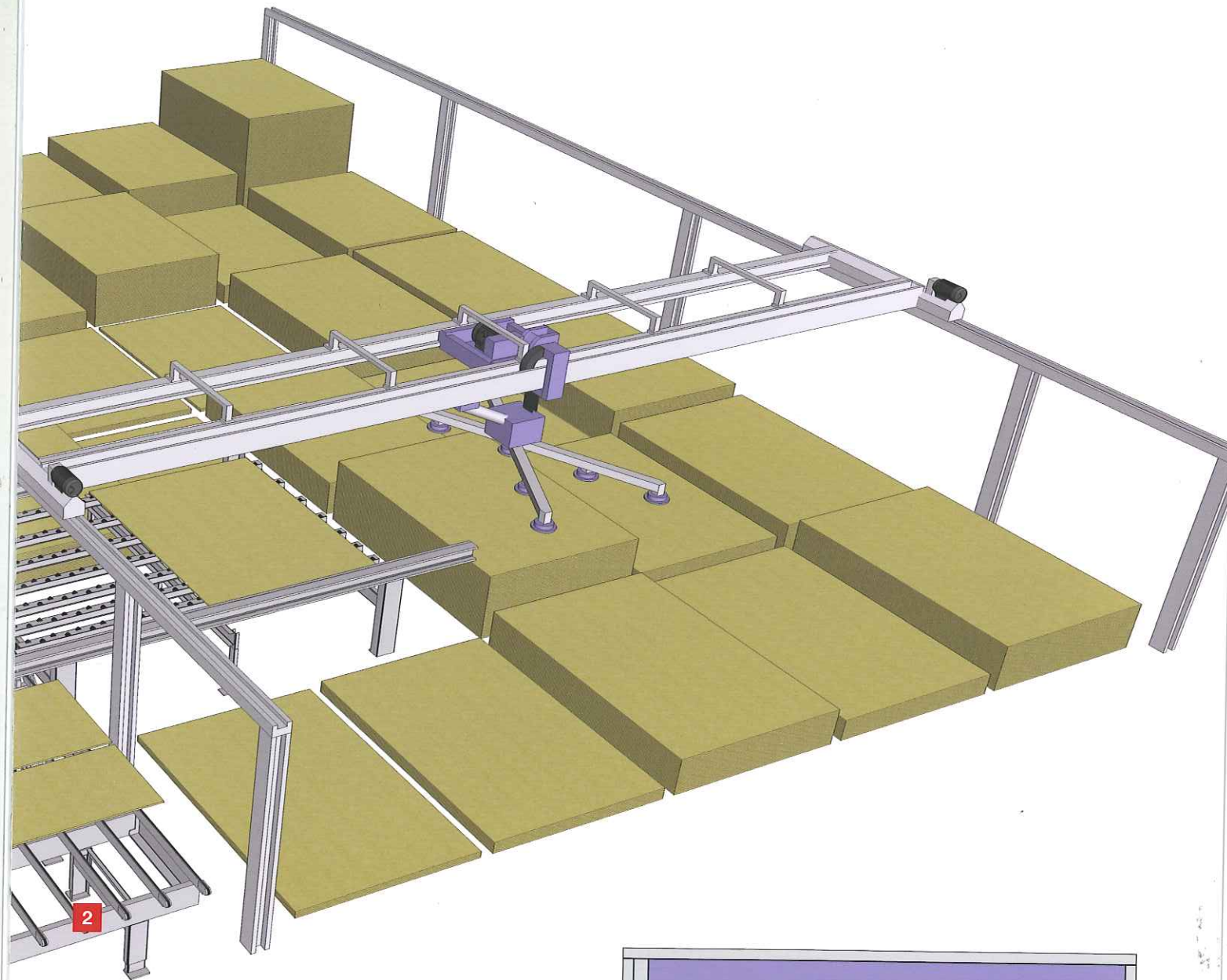


Beschickung über den seitlichen Maschinentisch („aktiver Streifenpuffer“), fertige Teile nach vorne auslaufend.



Beschickung über den seitlichen Maschinentisch („aktiver Streifenpuffer“), fertige Teile nach rechts auslaufend.





Beispiel Schnittplan

Technische Daten	HPS 320 flexTec
Sägeblattüberstand	58 mm
Schnittlänge	3200/4300 mm
Plattenabmessung	max. 3150 x 2200 mm bei 3200 mm Schnittlänge max. 4300 x 2200 mm bei 4300 mm Schnittlänge
Teilegröße	max. 2400 x 1200 mm min. 240 x 80 mm
Plattenstärke	8 - 40 mm
Plattengewicht	max. 250 kg bei 3200 mm Schnittlänge max. 350 kg bei 4300 mm Schnittlänge
V Sägewagen	bis zu 140 m/min
V Programmschieber	bis zu 90 m/min
Hauptsägemotor	5,5 kW
Vorritzsägemotor	1,1 kW
Hauptsägeblatt	308 x 3,2 x 60 mm
Vorritzsägeblatt	220 x 3,2 - 4,2 x 45 mm
Bediensoftware	CADmatic 4 PROFESSIONAL mit powerTouch 
Absaugwerte	Anschlussdurchmesser: 180 mm Luftgeschwindigkeit: 26 m/s Absaugleistung: 2400 m ³ /h

Ein Unternehmen der HOMAG Group



HOLZMA Plattenaufteiltechnik GmbH

Holzmastraße 3
75365 CALW-HOLZBRONN
GERMANY
Tel. +49 7053 69-0
Fax +49 7053 6174
info@holzma.de
www.holzma.com

www.youtube.com/holzma
www.twitter.com/holzma
www.facebook.com/holzma