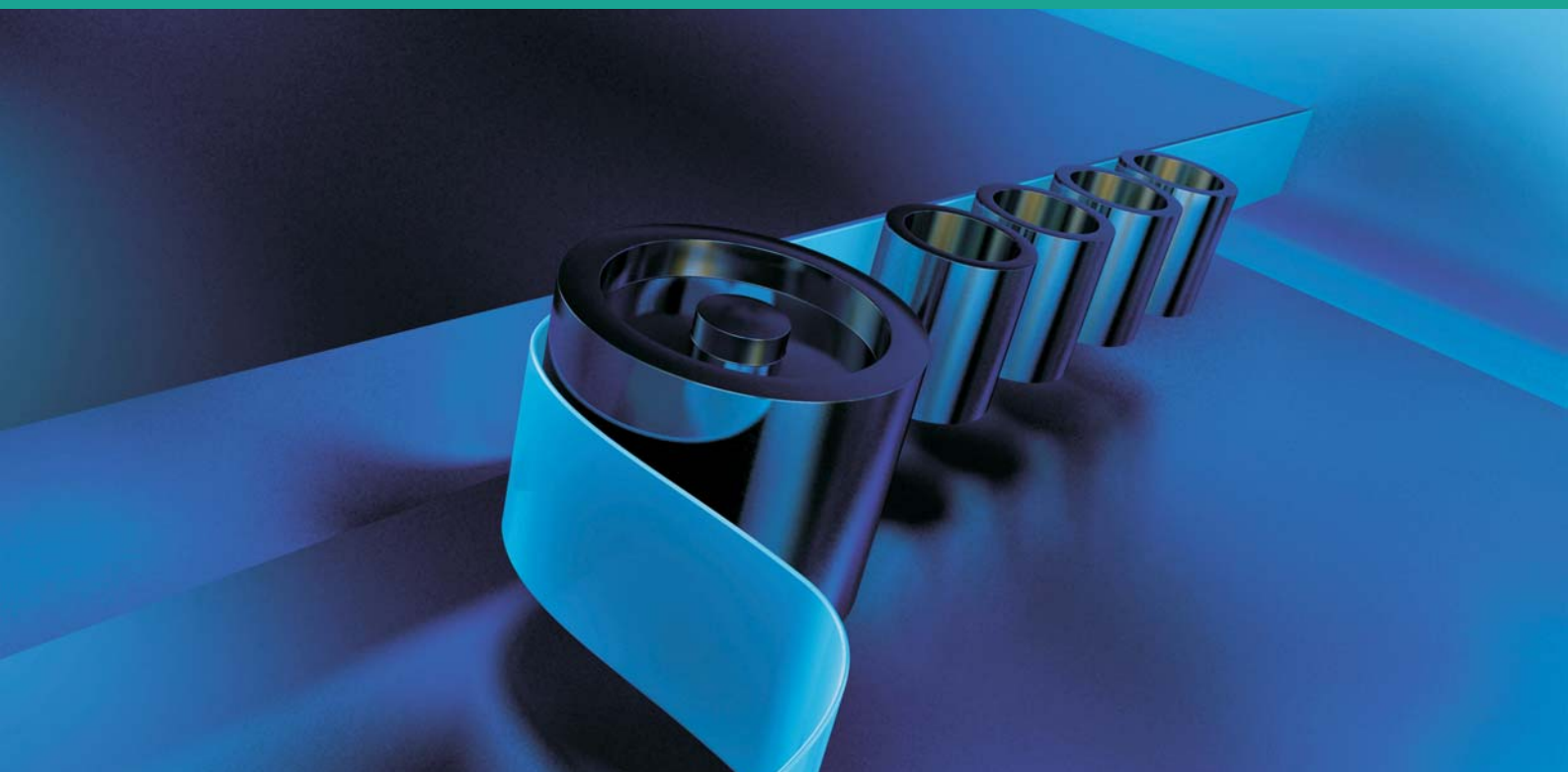


IDM

Bordatrici
monolaterali elettroniche
NC single-sided edgebanders

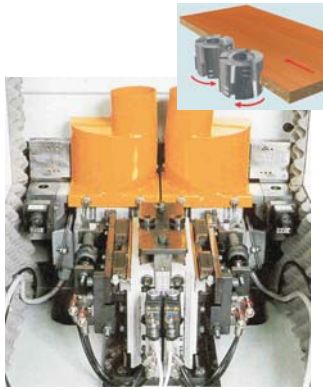


Genesis One

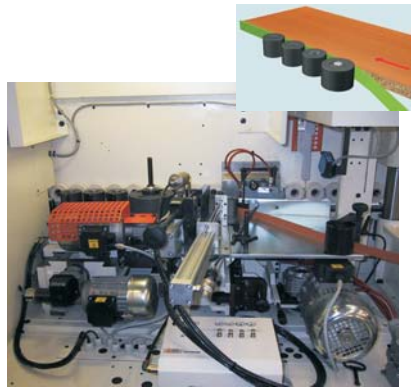


IDM

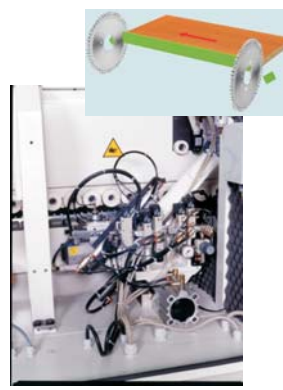
Gruppi Operatori Working Unit



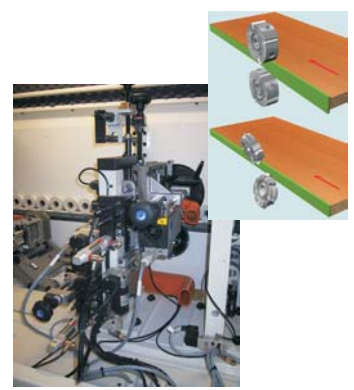
Gruppo rettificatore
Pre - milling unit



Gruppo incollaggio
Gluing unit



Gruppo intestatore verticale
Vertical end-trimming unit



Gruppo rifilatore spigolatore
Fine trimming unit



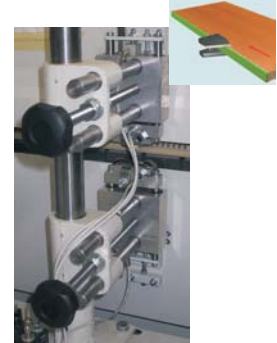
Gruppo arrotondatore
Corner rounding unit



Gruppo toupie
Grooving unit



Gruppo raschiabordo
Edgescraping unit



Gruppo raschiacolla
Gluescraping unit



Gruppo spazzole
Buffing unit



Gruppo phon
Brightening Unit

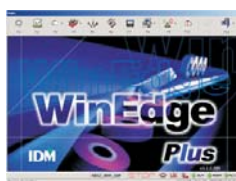


Dati Tecnici Technical specifications

| | |
|---|--------------------------------------|
| Spessore min/max del bordo in rotolo Min/max coil material thickness | 0,4 - 3 mm |
| Spessore min/max del bordo in striscia Min/max strip material thickness | 0,4 - 25 mm |
| Spessore min/max pannello Min/max panel thickness | 10 - 60 mm |
| Velocità di avanzamento Feed Speed | 12/18 m/min Opt. var. 10-25 m/min |

| | |
|--|--|
| Materiali lavorabili Workable material | Sottile, ABS, massello, alluminio Thin, ABS, solid wood, aluminum |
| Lavorazioni Processing | Diritto, softforming Straight, softforming |

PC Office
PC Office



Numero illimitato di programmi di lavoro memorizzabili
Gestione della diagnostica
Report di produzione
Interfaccia ufficio - macchina
Teleassistenza
Unlimited number of processing programmes
Diagnostic management
Production reports
Office - machine interface
Teleservice

Principali opzionali Main optionals

| | |
|--|--|
| Machina ad assi CN | NC managed axes machine |
| Letto codice a barre | Bar code reader |
| Dispositivo EASY SIZE | EASY SIZE device |
| Dispositivo applicazione colla PUR | PUR glue process device |
| Magazzino verticale 6 rotoli | 6 rollers vertical magazine |
| Refilatore - spigolatore a due posizioni automatiche | 2 automatic positions fine trimming unit |
| Gruppo arrotondatore 4 motori | 4 motors corner rounding unit |

IDM

SCM GROUP spa - Via del Lavoro, 1/3 - PO Box168 - 36016 Thiene (VI) - Italy
Tel. +39/0445/359611 - Fax +39/0445/359599 - www.scmgroup.com - E-mail idm@scmgroup.com