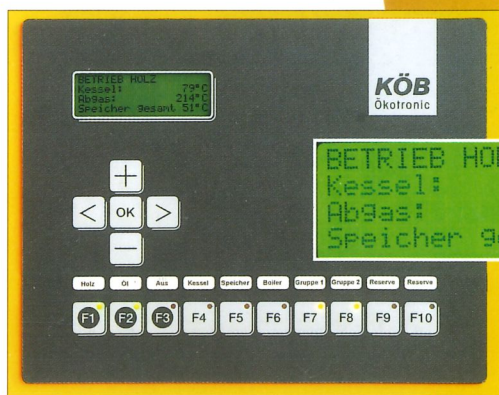


Pyromat-ÖKO

Intelligent und
komfortabel
heizen mit Holz

KÖB
Wärme aus Holz



BETRIEB HOLZ
Kessel: 79°C
Abgas: 214°C
Speicher gesamt: 51°C



Der Pyromat-ÖKO: Vielseitig und komfortabel

Heizen mit Holz ist bequem

Der Komfort der Holzfeuerung liegt im geringen Aufwand der Brennholzaufbereitung. Der Pyromat besitzt sehr große, konisch nach unten erweiterte Füllräume wodurch sich die Bedienungsintervalle erheblich verringern.

In Holz ein Allesfresser

Der KÖB-Pyromat ist speziell für die Verfeuerung von Holz entwickelt. Seine besondere Qualität ist dabei seine Vielseitigkeit. Stückholz "verspeist" er ebenso gründlich wie Holzreste, Späne aus Spanplatten, Holzschnitzel oder Sägemehl.



Bequem von oben zu füllen

Der Fülldeckel wird beim Anheben pneumatisch unterstützt und ist deshalb sehr leicht zu öffnen. Der Füllraum ist von oben gut zu beschicken. Das Fassungsvermögen des Kessels ist maximal nutzbar.

Einfach zu reinigen

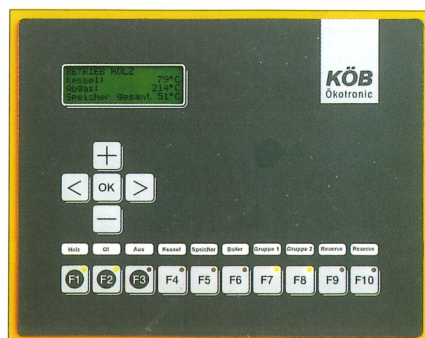
Nach Hochschwenken der Feuerraumtüre wird die Aschelade zugänglich. Bei laufendem Abgasgebläse kann diese schmutz- und staubfrei entnommen werden.

Sauber zu betreiben

Während dem Betrieb, beim Nachlegen und beim Reinigen verhindert das starke Abgasgebläse Rauch- und Staubaustritt.

Computergesteuerte Kesselregelung

Die "Ökotronic", eine Microprozessor-Steuerung, entwickelt von KÖB, überwacht das gesamte System in allen Betriebsphasen. Vom Anheizen – Lastbetrieb – Nachlegen – bis zum Ausbrand steuert die Ökotronic laufend den Betrieb im optimalen Bereich.



Modernste Verbrennungstechnik

Mit der KÖB Verbrennungstechnik werden die Grenzwerte der neuesten Luftreinhaltebedingungen der Alpenländer deutlich unterschritten.

• kontrollierte Entgasung

Der massive Gussrost und das umgebende Schamottbett schaffen in der Entgasungszone beste Bedingungen für eine absolut gleichmäßige Temperaturführung.

• totaler Ausbrand

Die Holzgase strömen in den heißen Tunnel. Dort werden sie mit exakt dosierter frischer Sekundärluft durchmischt und unter sehr hoher Temperatur (rd. 1000 °C) komplett ausgebrannt.

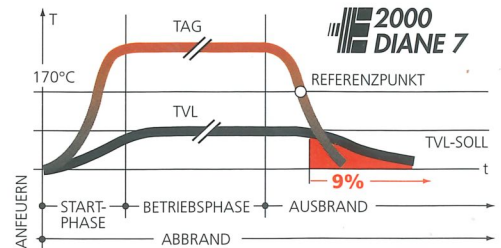
Wärme wo und wann sie benötigt wird

KÖB bietet vollen Wärmekomfort

Der Betreiber braucht nicht nur einen heißen Kessel sondern vor allem warme Räume und warmes Brauchwasser. KÖB liefert dazu das komplette Regelungssystem.

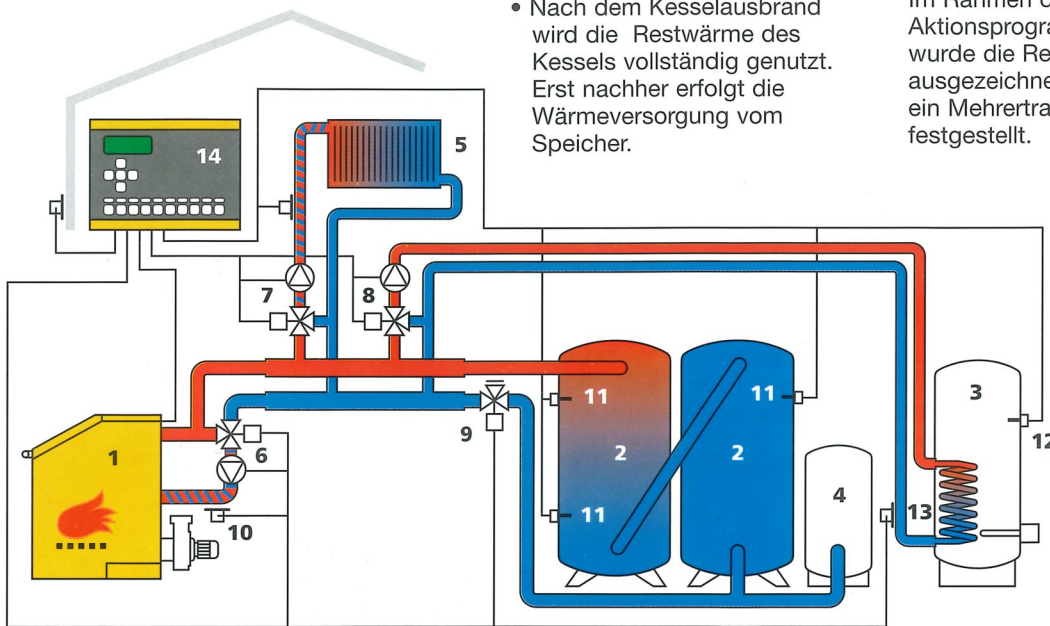
Wärmespeicher

- Bei Betrieb mit Stückholz fährt der Kessel im Lastbetrieb. Die überschüssige Wärme wird auf den Speicher geführt.
- Bei entsprechend großzügiger Dimensionierung kann die Wärmeversorgung über einen längeren Zeitraum aus dem Speicher erfolgen.
 - Nach dem Kesselausbrand wird die Restwärme des Kessels vollständig genutzt. Erst nachher erfolgt die Wärmeversorgung vom Speicher.



Mit 9% Restwärmevorteil

Im Rahmen des schweizerischen Aktionsprogrammes ENERGIE 2000 wurde die Restwärmenutzung von KÖB ausgezeichnet. Bei Versuchen wurde ein Mehrertrag von 9% pro Abbrand festgestellt.



Kessel in Betrieb mit Speicherladung

- 1 Kessel Pyromat
- 2 Wärmespeicher
- 3 Brauchwassererwärmer
- 4 Expansionsgefäß
- 5 Raumheizung
- 6 Kesselgruppe
- 7 Heizungsgruppe
- 8 Boilergruppe
- 9 Speicherabsperrventil
- 10 Kesselrücklauffühler
- 11 Speicherfühler
- 12 Boilerfühler
- 13 Boilerrücklauffühler
- 14 Ökotronic

Computergesteuerte Wärmeverbrauchsregelung

Die Ökotronic regelt bedarfsabhängig alle Wärmeverbraucher. Folgende Regelbausteine stehen zur Verfügung:

1. Raumheizung

- Witterungsgeführte Heizungsregelung mit Digitalschaltuhr für Tages- und Wochenprogramm.
- Auf Wunsch mit Raumtemperatureinfluß.
- ECO- und Frostschutzfunktion.
- Einfache Einstellung der individuellen Heizkurve.

2. Lufterhitzer-Heizung

- Rücklaufregelung zur Erhaltung der Speicherschichtung.
- Pumpenschaltung mit Schaltuhr möglich (Tages- und Nachtprogramm).

3. Nebengebäude an Fernleitung

- Der Pyromat im Hauptgebäude versorgt das Nebengebäude mit Wärme.
- Witterungsgeführte Heizungsregelung (siehe Raumheizung).
- In programmierten Nebenzeiten (Nacht) Boilerladung mit erhöhter Temperaturbeaufschlagung.

4. Brauchwassererwärmer

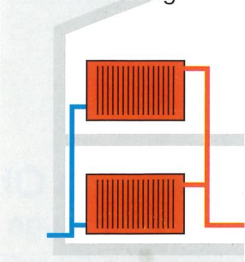
- Automatische Nachladung des Boilers vom Kessel oder Speicher.
- Im Sommerbetrieb aus einer Speicherladung bis ca. 14 Tage Warmwasser verfügbar.

5. Zweiter Kessel Öl oder Gas

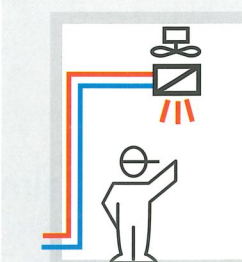
- Automatisches Zuschalten eines zweiten Kessels bei Wärmebedarf.
- Einzelbetrieb oder Parallelbetrieb zum Holzkessel wahlweise möglich.
- Im Parallelbetrieb mit integrierter Rücklaufhochhaltung.

Ökotronic-Regelbausteine

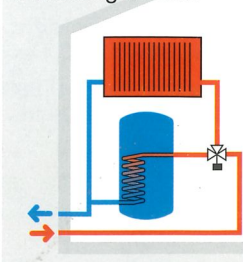
1 Raumheizung



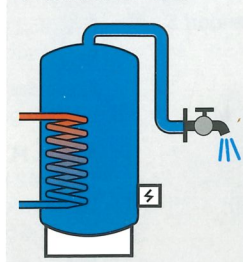
2 Lufterhitzer



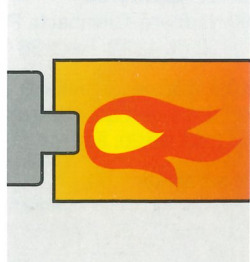
3 Nebengebäude



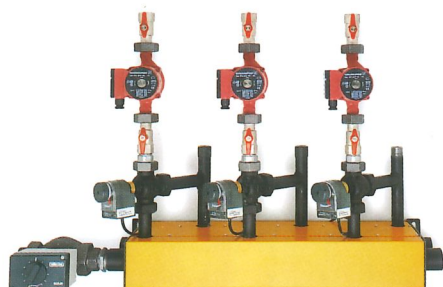
4 Brauchwasser



5 Öl/Gas-Kessel



Die komplette Anlage aus einer Hand



Alle Komponenten der Wärmeverteilung von KÖB bestehend aus:

■ Kesselgruppe

Kesselpumpe und Kesselhochhalteventil auf Wunsch fertig am Kessel.

■ Wärmeverteiler

Fertig aufgebauter Wärmeverteiler für 2 oder 3 Heizungsgruppen; bei Speicherbetrieb Speicherabsperrentil anbaubar.

■ Wärmespeicher

Ausreichend dimensioniert wenn 75% der Abbrandenergie aufgenommen wird (von 40 auf 90°).

■ Brauchwassererwärmer

erweiterbar für Elektro- oder Solarerwärmung.



5 Jahre Garantie auf Kesselkörper, Speicher und Brauchwasserwärmer



Praktische Füllschachtverlängerung

Für das Einfüllen von einem über dem Kessel liegenden Niveau kann der Füllschacht entsprechend verlängert werden.

Lange Lebensdauer

Alle Komponenten von KÖB sind gründlich erprobt, im harten Einsatz getestet, von den zuständigen Stellen geprüft und zugelassen.

Preiswert - der Pyromat UNO

Mit einfacher Kesselsteuerung auf Thermostaten und Relaisbasis, direkt am Kessel angebaut. Diese regelt Abgasgebläse, Kesselpumpe, Kesselhochhaltung und die Speicherladung mit der Kesselrestwärmenutzung.



Auch möglich: Brenneranschluß

Jeder Pyromat kann mit einem Ölbrenner, wahlweise links oder rechts, bestückt werden. Der Pyromat ist auch nach der neuesten CE-NORM als Ölkessel zugelassen.



Prüfzeichen



Bundesanstalt für Landtechnik Wieselburg



Baumuster DIN CERTCO



TÜV-Bayern



Prüfbericht EMPA Zulassung VKF

Der Pyromat. Kesseltechnik die in die Zukunft weist.

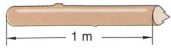
- 1 großer Füllraum mit gut zugänglicher Fülltüre
- 2 nach unten konischer Füllraum
- 3 Entgasungszonen mit Gussrost und Schamottbett
- 4 heißer Tunnel aus hochhitze beständigem Feuerbeton für die Nachverbrennung
- 5 große gut zugängliche Aschenlade für die Rostasche
- 6 senkrechter Röhrenwärmtauscher
- 7 Reinigungsdeckel oben
- 8 Aschebehälter unter Wärmtauscher
- 9 Abgasgebläse
- 10 Wartungsdeckel bzw. Brenneranschluss
- 11 Sicherheitswärmtauscher
- 12 Lambda-Sonde



Pyromat 35-85



Pyromat 61-151

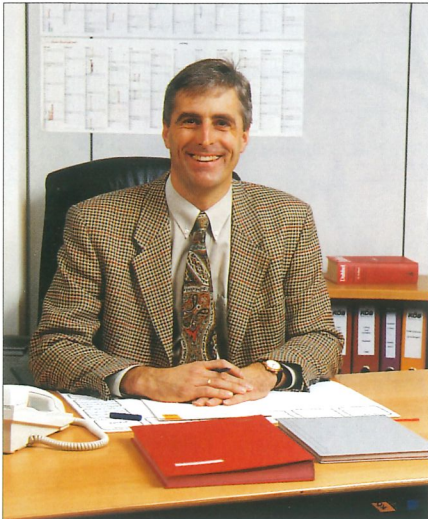


Kesseltyp	für Wärmebedarf kW ¹⁾	Kesselnennleistung kW	Füllraum		Ausßenmaße			Gewicht kg
			Breite mm	Inhalt Liter	Höhe mm	Länge ²⁾ mm	Breite mm	
Pyromat 30/5	8 - 24	25 - 30	550	185	1410	935	795	750
Pyromat 35	14 - 32	35 - 40	550	185	1410	935	795	750
Pyromat 45	15 - 40	38 - 50	550	185	1410	935	795	760
Pyromat 55	18 - 48	45 - 60	550	255	1460	1160	795	920
Pyromat 65	22 - 60	55 - 75	550	255	1460	1160	795	935
Pyromat 75	24 - 64	60 - 80	550	300	1460	1310	795	1040
Pyromat 85	30 - 76	75 - 95	550	300	1460	1310	795	1065
Pyromat 61	24 - 68	60 - 85	1080	375	1410	1005	1320	1300
Pyromat 81	30 - 80	75 - 100	1080	375	1410	1005	1320	1320
Pyromat 101	36 - 96	90 - 120	1080	500	1460	1340	1320	1680
Pyromat 151	44 - 120	110 - 150	1080	500	1460	1340	1320	1720

¹⁾ je nach Bedienkomfort auf Wunsch des Betreibers

²⁾ mit montiertem Abgasgebläse plus 500 mm

KÖB - ein erfolgreiches Unternehmen mit klarer Zukunftsorientierung



Ing. Siegfried Köb



Wolfurt, Nähe Bodensee im Vorarlberger Rheintal

Der Sitz der Firma KÖB ist in Wolfurt im Vorarlberger Rheintal. In einer Region die vom alpenländischen Klima geprägt ist und in der Holz als Brennstoff immer schon große Bedeutung zukam. Hier haben der sprichwörtlich alemannische Sinn für Sparsamkeit und das ausgeprägte Qualitätsstreben stets einen guten Boden für ausgetüftelte Produkte gefunden.

Kompetenz und Zukunftsorientierung

KÖB nutzt diese Erfahrung und verbindet sie mit dem Wissen neuester Technik. So führen Kreativität und Tradition zu innovativen Lösungen für zukunftsweisende Heizungs-Systeme.

Klare Kundenorientierung

Der Kunde steht mit seinen Bedürfnissen bei uns im Mittelpunkt. Dieser Grundsatz hat ganz wesentlich zu unserem heutigen Erfolg beigetragen.

Beste Produktqualität

KÖB legt großen Wert auf erstklassige Produktqualität. Dazu bedient man sich modernster Entwicklungs- und Fertigungsmethoden. Die Mitarbeiter sind geschult und werden laufend weitergebildet.

KÖB hat einen guten Namen

KÖB Heizkessel-Anlagen sind in ganz Mitteleuropa in bewährtem Einsatz. Das weitverzweigte Netz unserer selbständigen Vertretungen sichert unseren Kunden kompetente Beratung und beste Betreuung.



KÖB & SCHÄFER KG, A-6922 Wolfurt
Flotzbachstrasse 33, Tel. 0 55 74/67 70 - 0
Fax 6 57 07, E-mail: office@koeb-schaefer.com

Helmut Fuchsberger
A-4906 Eberschwang, Oberbreitsach 30
Tel. / Fax 0 77 53/32 65

Martin Nußdorfer
A-8230 Hartberg-Greinbach, Penzendorf 5
Tel. 0 33 32 / 6 42 12, Fax 6 36 16

KÖB Wärmetechnik AG
CH- 6010 Kriens / LU, Luzernerstr. 94
Tel. 041 / 320 80 20, Fax 320 80 26

Josef Meier
CH-9243 Jonschwil, Poststrasse 15
Tel. 071 / 923 82 80, Fax 923 82 82

Adrian Rippstein
CH-4704 Niederbipp, Postfach 113
Tel. 032 / 633 07 10, Fax 633 07 11

Hans und Tobias Amann
D-89278 Nersingen, Elchingerstr. 25
Tel. 0 73 08 / 91 00 10, Fax 52 66

Roland Metzner
D-83623 Dietramszell, Riederstraße 18
Tel. 080 27 / 18 07 07, Fax 18 07 06

Körner GmbH.
D-97950 Großrinderfeld-Schönfeld
Dorfstrasse 10, Tel. 0 93 44 / 480, Fax 832

Filiale Sachsen: Günter Weigel, D-08294 Löbnitz, Ringstr. 26, Tel. 0 37 71 / 3 29 15

H. H. T. Heiztechnik GmbH
D-37242 Bad-Sooden-Allendorf,
Landgrafenstr. 2
Tel. 0 56 52 / 95 78-0, Fax 95 78-22

Hohengarten-Schlösser GmbH.
D-44579 Castrop-Rauxel, Zum Brunnen 15
Tel. 0 23 05 / 7 38 91, Fax 8 37 62

Vertrieb Italien
Georg Engl, I-39030 Terenten, Wiesenweg 6
Tel. 04 72 / 54 40 11, Fax 54 42 35

Großraum Bozen:
MC Thermoprofessional
I-39057 Eppan, Boznerstr. 3
Tel. / Fax 04 71 / 66 28 07