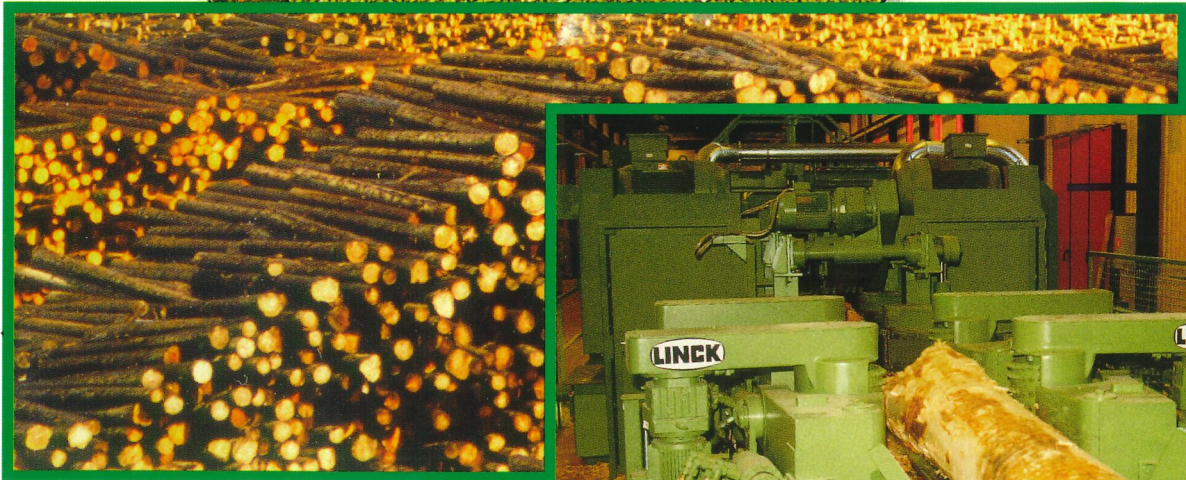
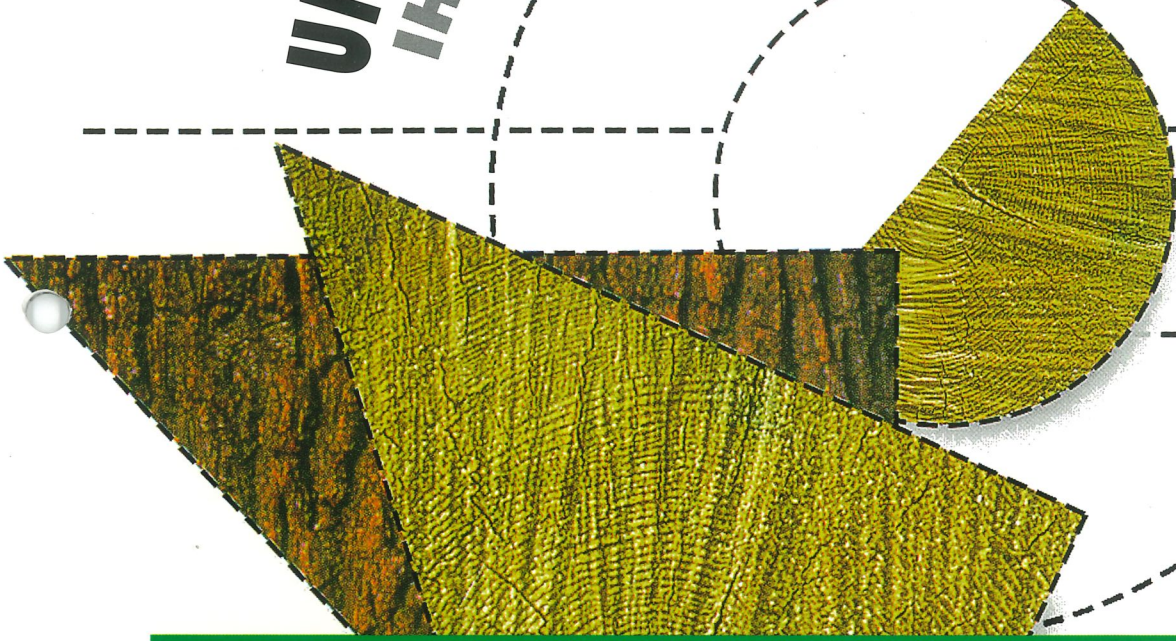


**UNSERE ERFAHRUNG
IHR VORSPRUNG**



**Zum Holz
gehört . . .**



www.linck-hvt.com

**Innovative
Holzverarbeitungs-
technologie**

**UNSERE VIELSEITIGKEIT
IHR VORTEIL**

**Qualität
Zuverlässigkeit
Modernste Technik**

Gestern, heute, morgen:

Die Linck Hvt GmbH in Worten, Zahlen und Bildern –

Sie werden sehen:
das ist eine ganze Menge!

Betriebsgelände, Gebäude,
Einrichtungen, Maschinen,
Werkzeuge, Rohmaterial,
Produktionsablauf, Produkte.

Überlegungen und
Entwicklungen, die der
Herstellung der Produkte
vorausgehen.

Menschen, die diese Ideen
haben. Und Menschen in
Vertrieb, Konstruktion und
Verwaltung, an den Maschinen
und in der Werksmontage, in
Versand und Außendienst.

Dazu die Region, aus der die
Beschäftigten ihre Grundein-
stellung von Zuverlässigkeit,
Einfallsreichtum und
Innovationsgeist schöpfen.

**Und unsere Kunden, auf die
wir all' unsere Arbeit ausrich-
ten: ihre Wünsche und
Bedürfnisse sind unsere
wichtigste Richtlinie!**

**Innovative
Holzverarbeitungs-
technologie**



Projektplanung und Vertrieb

Das Unternehmen

Unsere Firma besteht seit über 150 Jahren. Inzwischen haben wir uns vom traditionellen Familienbetrieb zum Hochleistungs-Unternehmen entwickelt.

Sie finden uns im Renchtal, in Oberkirch, einem romantischen Städtchen am Rande des Schwarzwaldes. Oberkirch liegt im Ortenaukreis in Baden-Württemberg –

umgeben von Weinbergen und Obstplantagen.

Linck – die Geschichte(n) eines progressiven Unternehmens:

• 1840 stellt der Mechaniker Anton Linck Mühleneinrichtungen, Turbi-





Hauptwerk in Oberkirch

nen, Brauereieinrichtungen und Sägewerksmaschinen her. Mit der Angliederung einer Eisengießerei geht man vom handwerklichen Betrieb zum Fabrikunternehmen über.

1866 übergibt Anton Linck den Betrieb an seine fünf Söhne. Erstmals wird die Firmenbezeichnung „Gebrüder Linck“ verwendet.

- 1870 wird eine Modellschreinerei angegliedert und der Betriebszweig „Brückenbauten und landwirtschaftliche Maschinen“ aufgenommen. Inzwischen enthält das Fertigungsprogramm vorwiegend Maschinen für Holzverarbeitung und Sägeindustrie.

- 1939 – 1945 während des Krieges sterben die Inhaber des Unternehmens, Max und Richard Linck. Danach wird das Unternehmen durch die Gattin von Richard Linck und die Erben von Max Linck wei-

tergeführt. Gleichzeitig tritt Josef Traben in die Geschäftsführung ein.

- 1945 Kriegsende mit teilweiser Zerstörung und Demontage wertvoller Fertigungsmaschinen.

Der Neuaufbau mit einer stürmischen Aufwärtsentwicklung ist verbunden mit neuen Technologien:

- 1954 Anmeldung erster Patente für die Profiliertechnik

- 1958 Einsatz der ersten Profilsäner mit umfangreicher Forschung und Entwicklung, spezifischer Beratung und Projektierung, qualifizierter Konstruktion und Herstellung sowie professioneller Montage.

- 1981 Aus der Gebrüder Linck KG, Maschinenfabrik und Eisengießerei werden Fertigung und Vertrieb in die LINCK

Holzverarbeitungstechnik GmbH, Oberkirch übernommen.

- 1993 Erwerb eines französischen Unternehmens, das den Bau von Sägewerksanlagen betreibt und Gründung der Linck-France.

Heute umfaßt das Betriebsgelände in Oberkirch 53.000 qm.

Unsere Leistungen

Planung von Sägewerksanlagen, fachmännische und individuelle Beratung. Aufgeschlossenheit unseres Verkaufspersonals und prompte Lösungen von Kundenwünschen und Problemen.

Planung, Konstruktion, Produktion und Aufstellung von modernsten Holzindustrieanlagen. Guter Service und gepflegte Kundenbetreuung.



**UNSERE TECHNIK
IHR VORSPRUNG**

Qualität
liegt
im Detail

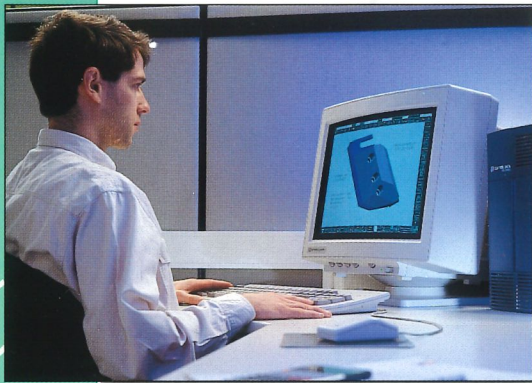


Ständig marktorientierte Verbesserungen und Weiterentwicklungen unserer Produktionsabläufe erfordern innovative Entwicklungen und Konstruktionen, rationelle Herstellungsprozesse sowie stetig durchgeführte, strenge Qualitätskontrollen.

Umfangreiche Elektronik ist längst zum integrierten Bestandteil des Fabrikationsablaufes geworden.

Bei komplexen Herstellungsvorgängen wird höchste Präzision gefordert.

Daneben ist die manuelle Tätigkeit von erfahrenen und verantwortungsbewußten Fachkräften von größter Bedeutung!



Konstruktion



Arbeitsvorbereitung



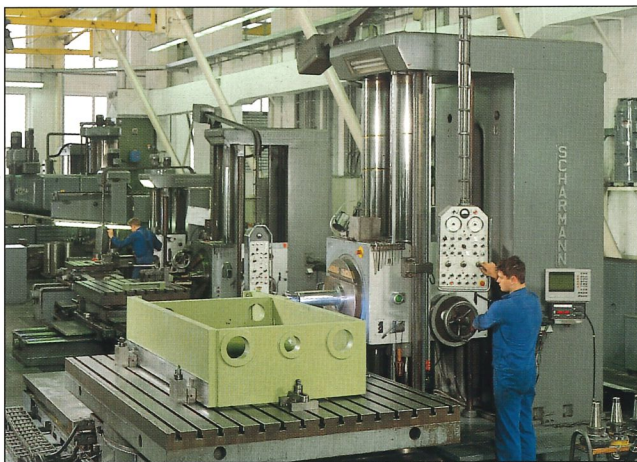
CNC Brennschneidmaschine



CNC Universal-Bettfräs- und Bohrmaschine



Stahlbau



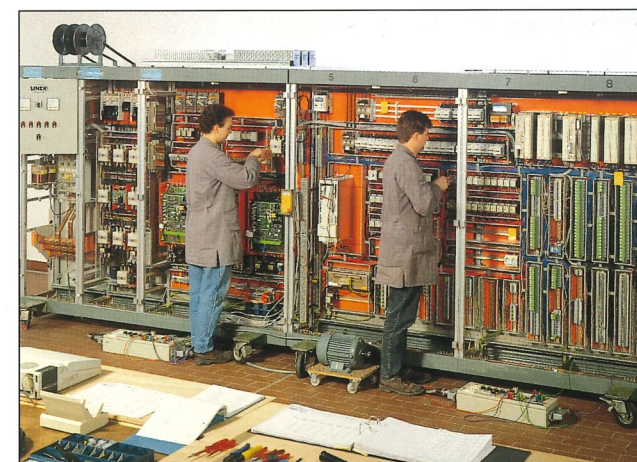
Bohr- und Fräswerk



Maschinenmontage



CNC Bearbeitungszentrum



Steuerungsbau



Maschinenmontage

**Innovative
Holzverarbeitungs-
technologie**



UNSERE PRODUKTE IHR VORSPRUNG

Wir bieten
Komplettlösungen

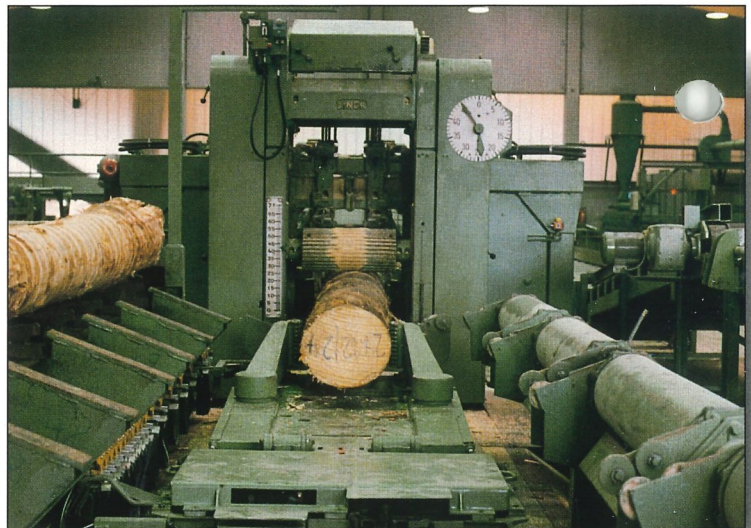
Unser Produktionsprogramm

- Profilspaner,
- Profileraggregate,
- Sägeaggregate,
- Profilerlinien auch mit integrierter Seitenbrettoptimierung und Kappung,
- Profilspaner-Bandsägekombinationen,
- Profilspaner-Kreissägekombinationen,
- Gatterbeschickungsanlagen,
- Hochleistungs-Vollgatter in mehreren Leistungsklassen auch mit Breitenverstellung,
- Parallel-Besäumkreissägen auch mit Vorwahlsteuerung und automatischer Beschickungsvorrichtung,
- Besäumautomaten mit Produkt- und Wertoptimierung,
- Doppelwellen-Kreissägen für Vor- und Nachschnitt,
- Nachschnittkreissägen mit obenliegender Sägewelle,
- Kappstationen für besäumte und unbesäumte Brettware,
- Durchlaufkappanlagen,
- Transporteinrichtungen für Sägehallen und Schnittholzplätze,
- Schnittholzsortier- und -stapelanlagen,
- Schnittholzpaketsägen,
- Rundholzplatzanlagen,
- Rundholzkappanlagen und Einteilstationen,
- Rundholzsortierwerke verschiedener Bausysteme mit elektronischer Steuerung,
- Entrindungsmaschinen,
- Elektrische Schalt- und Steuerungsanlagen,
- Maschinen zum spanlosen Schneiden

**Innovative
Holzverarbeitungs-
technologie**

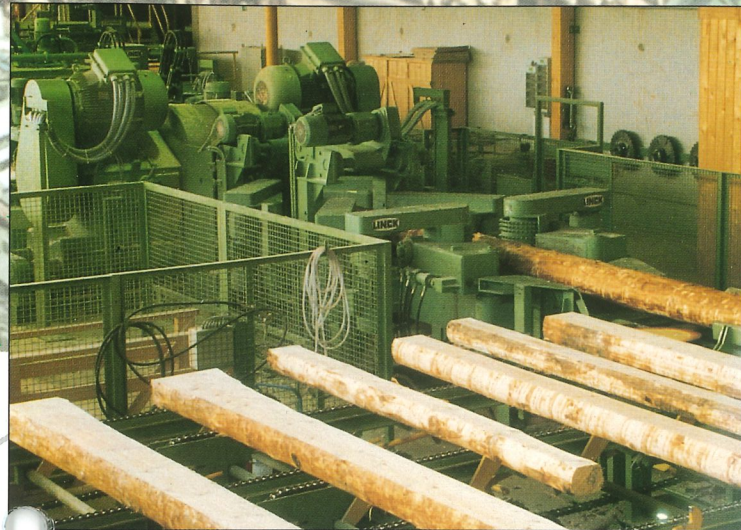


Hochleistungsrundholzplätze mit hoher Taktzahl/min., Ausformung von Schwach- und Starkholz, Sortierplätze für Abschnittsortierung

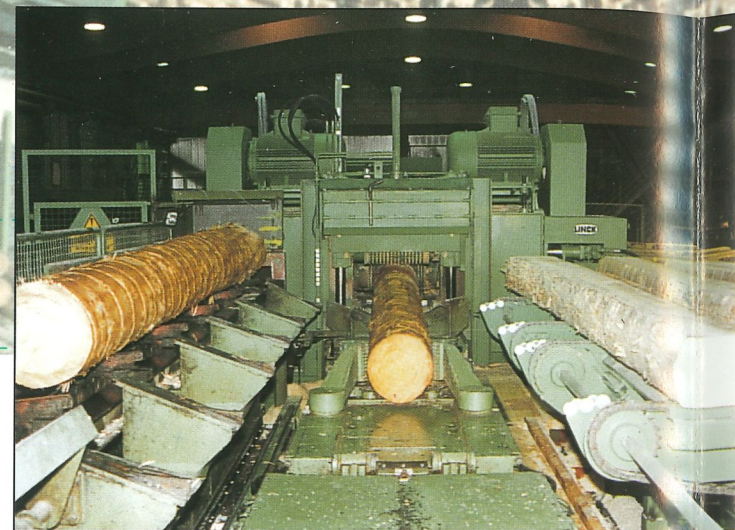


Gatteranlagen zum Einschnitt von Hart- und Weichhölzern, kombiniert mit automatischer Einzugsvorrichtung oder Spannwagen





Bauholzanlagen – flexibler Einschnitt von Bauholz oder unsortierten Rundhölzern, bis zu 7-stielig flexibler Nachschnitt, Kreuzhölzer



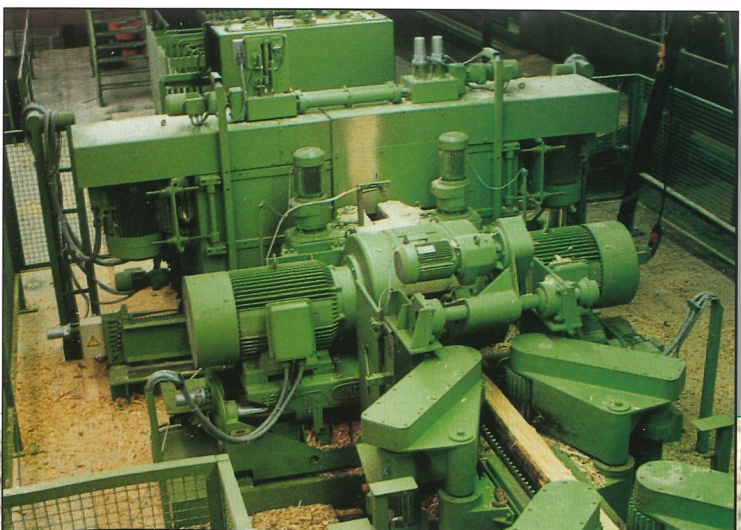
Die Doppelwellenkreissäge „KCSU“ mit fernbedienbarem Spannwagen und Modelrundlauf, Einschnitt von Rundholz mit Kreissägetechnik



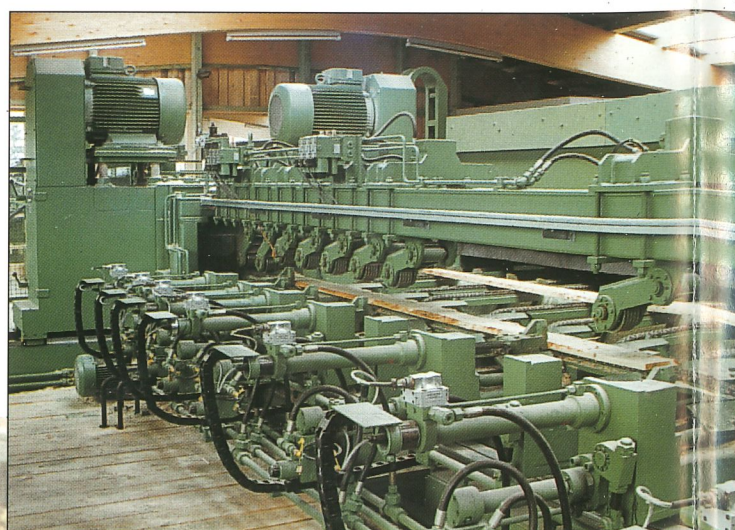
Profilieranlagen – eine Kombination von Profilspanern, Doppelwellenkreissägen und Fräs-Sägeaggregaten



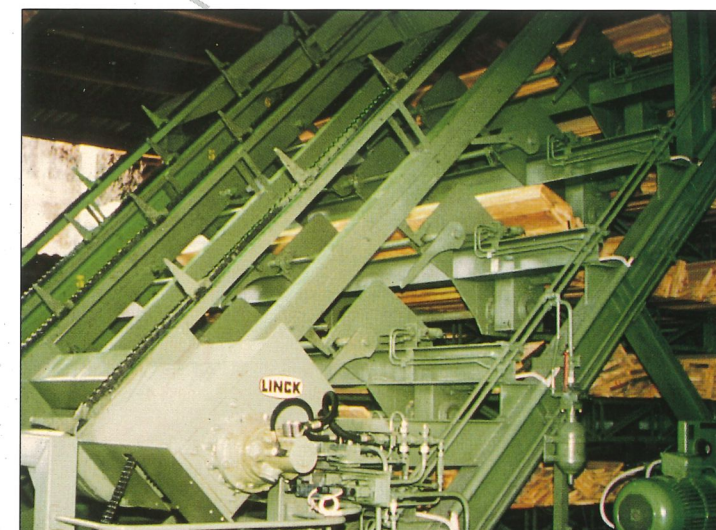
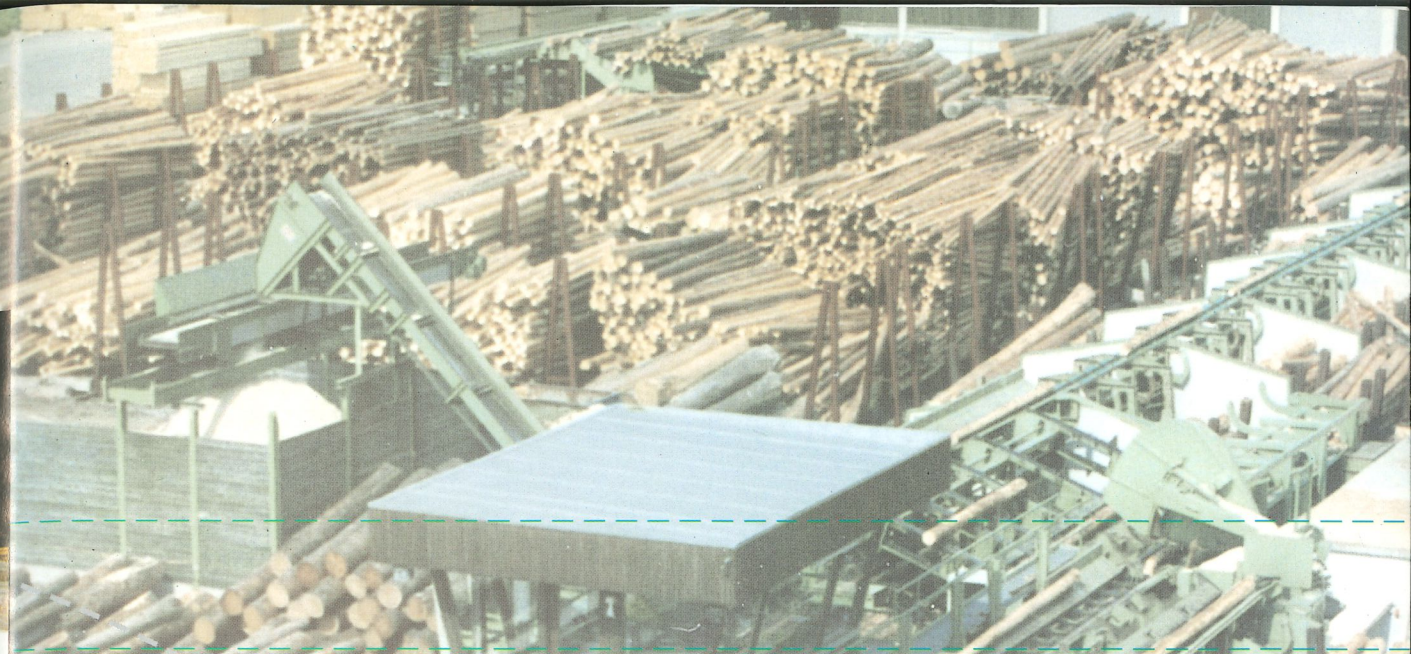
Profilieranlagen – Bearbeiten und Aufteilen des Rundholzes in einem Arbeitsgang im Längsdurchlauf



Schwachholzanlagen – hohe Vorschubgeschwindigkeiten, kompakte Produktionslinie



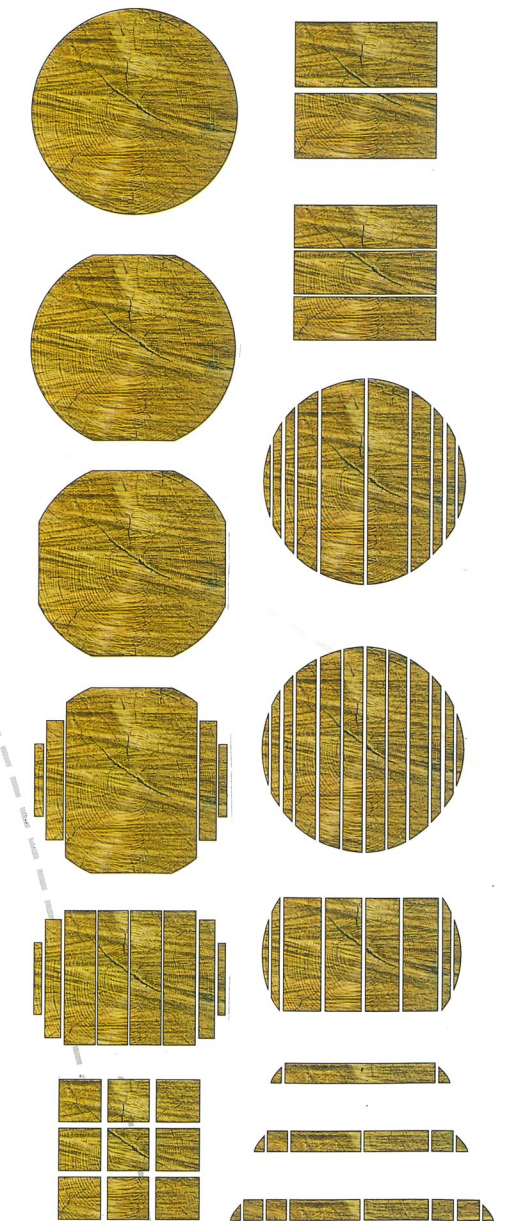
Besäum- und Nachschnittkreissägen – mit bis zu 6 verstellbaren Sägeköpfen, hohe Vorschubgeschwindigkeiten

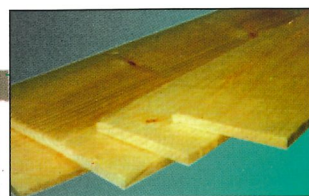
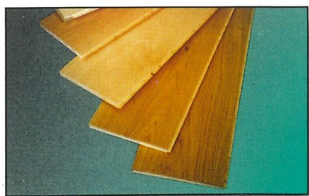
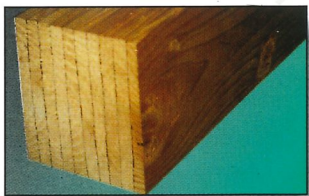
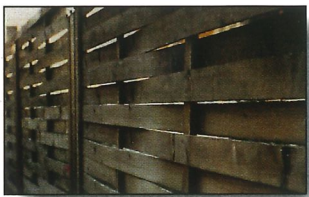
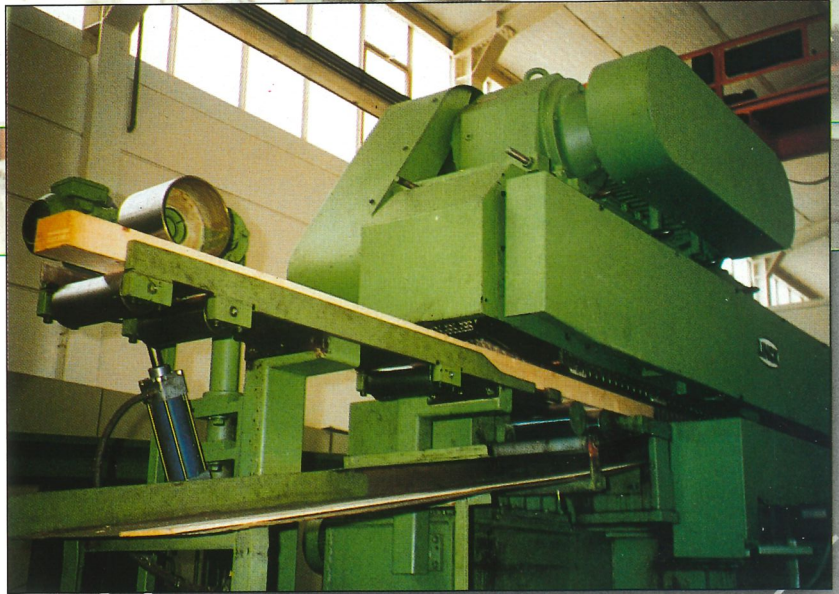
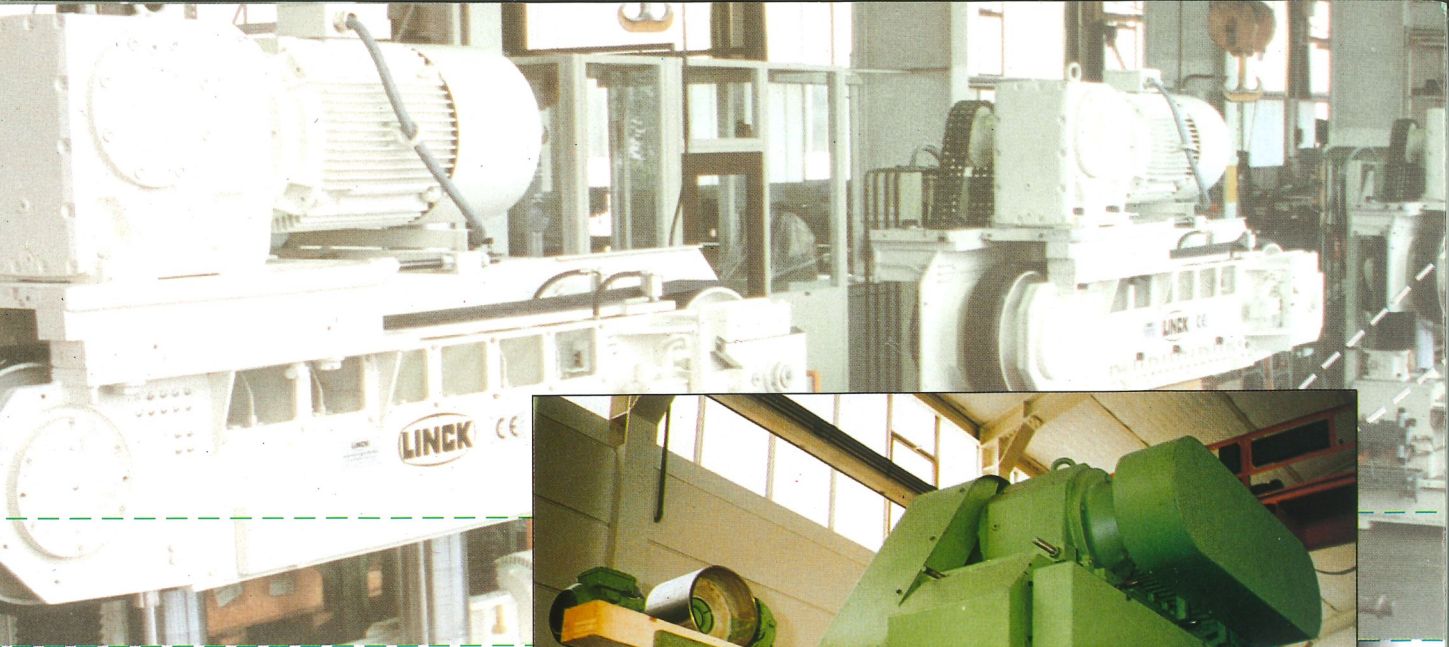


Sortier- und Stapelanlagen mit hoher Taktzahl/min., kantenschonender Abwurf der Hölzer und schonende Austragung aus den Sortierboxen



Stapelanlagen – Sondermodelle zur Stapelung von kurzen Palettenbrettern sowie unbesäumter Ware/Blockware





LINCK Schneidtechnik:

- Zielsetzung bei der Entwicklung der Schneidmaschinen war die spanlose Erzeugung von Holzlamellen und dünnen Brettern – also endlich ohne Anfall von Sägespänen! – sowie die anschließende Weiterverarbeitung zu verleimten Massivholzplatten, Balken, Decken- / Wandverkleidungen sowie Fertigparkett.
- In unverleimtem Zustand werden die dünnen Bretter und stärkeren Furniere auch als Ausgangsmaterial für Flechtzäune sowie Obst- und Gemüseboxen eingesetzt.

- Rohstoffe wie Nutzhölzer sind nur in begrenztem Maß vorhanden, so daß in Zukunft ökonomischer mit Holz umgegangen werden muß. Die Be- und Verarbeitung von Holz mit den von LINCK Holzverarbeitungstechnik GmbH entwickelten Schneidmaschinen ist schon heute fast verlustfrei!
- Geschnitten werden alle bekannten europäischen Weich- und Harthölzer sowie Tropenhölzer.

