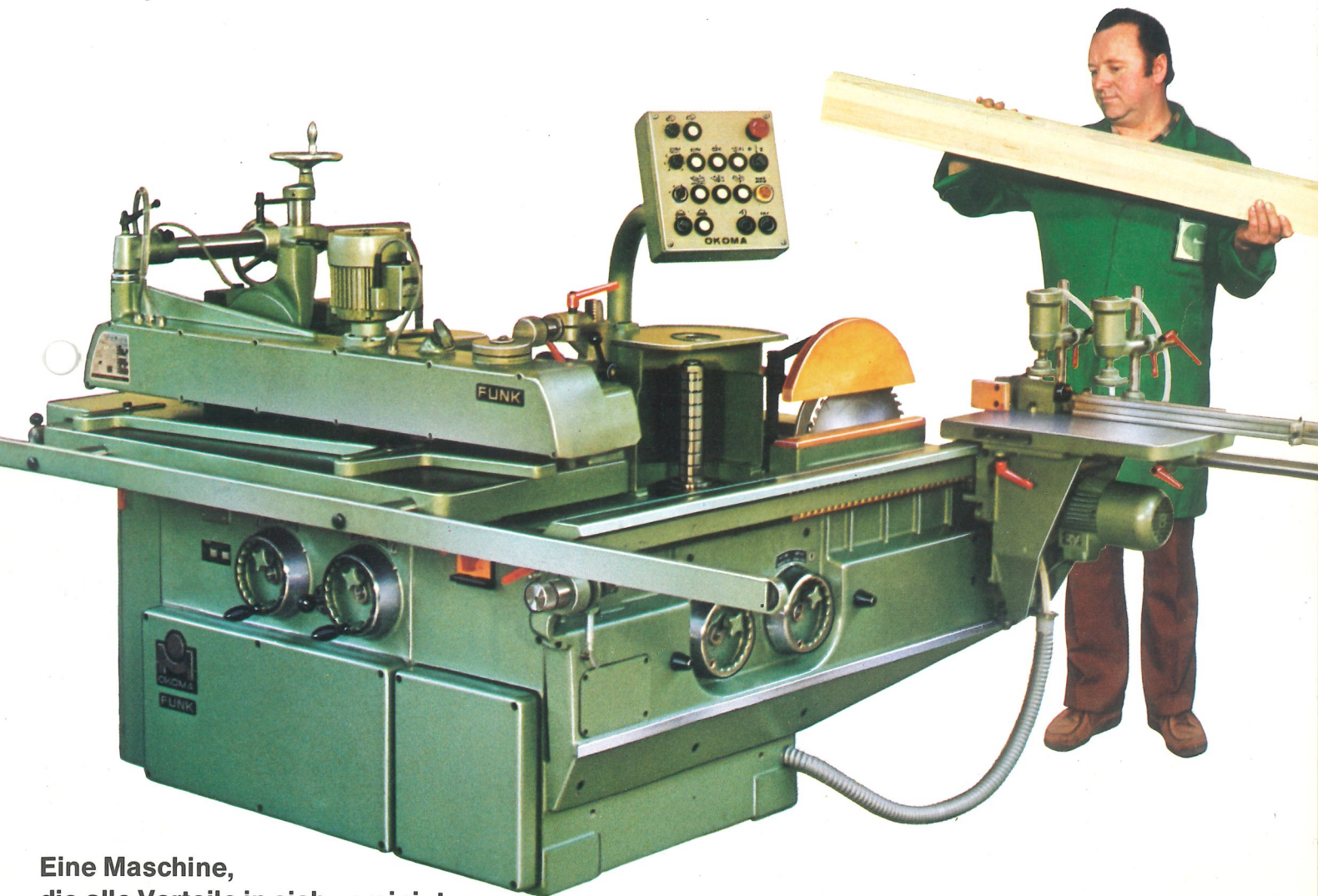




# OKOMA-Funk Automat SF3SF

Patentiert! DBP Nr. 1 453 270

**unschlagbar  
in dieser  
Preisklasse**



Eine Maschine,  
die alle Vorteile in sich vereinigt:  
Ablängen, Zapfenschneiden, Schlitzen  
und Profilieren in einem Durchgang.

# Moderne Holzfensterfertigung

Rationelle Holzfensterfertigung ist heute notwendiger denn je. Mit Fleiß allein und der üblichen Grundausrüstung an Standardmaschinen kann man sich auf dem heutigen Markt nicht mehr behaupten. Zahlreiche Kriterien spielen bei der Holzfensterfertigung eine besondere Rolle. Ansprüche, die man vor Jahren noch nicht kannte, müssen bewältigt werden.

Ihr Hauptproblem: Wie fertige ich Fenster jeder gefragten Ausführung und Stückzahl:

1. in der kürzest erreichbaren Arbeitszeit,
2. in nicht zu überbietender Qualität.

Die Lösung ist: Mit einem Partner, der Ihre Forderungen unbedingt erfüllt, mit dem OKOMA-FUNK Automat SF 3 SF. Eine Maschine mit zwei Hubspindeln zum Schlitzeln und Profilieren, die sich durch äußerst rationelles Arbeiten und größte Genauigkeit auszeichnet.

Aus vierseitig ausgehobeltem Holz fertigen Sie mit dieser Maschine in weniger als 10 Minuten ein normales Fenster. Mit nur einer Bedienungsperson. Der Flügel steht dabei im Blendrahmen. Der zusammengesetzte Rahmen ist umfältzt.

## Vergleichen Sie die Vorteile des OKOMA-Funk Automaten SF3 SF:

- Zapfenschneiden/Schlitzeln und Profilieren in einem Arbeitsgang.
- Genügend Zeit für Holzauwahl während des Arbeitsablaufes.
- Keine Ausrisse beim Schlitzeln und Zapfen. Splitterholz schlägt automatisch um.
- Hubspindeln. Nur zwei Werkzeugwechsel bei einem kompletten Fenster; z. B. Blendrahmen – Aufrechte in einem Arbeitsgang.
- Durch vorprogrammierten Längsanschlag keine Flügelmaße erforderlich.
- Schleichgang und Schnellgang beim Rolltisch-Vorschub einstellbar. Langsamer Vorschub beim Schlitzeln, schneller Vorschub beim Sägen
- und beim reinen Transportweg. Stufenlose Regulierung 0–20 m/min.
- Beim Innenprofilieren gleichzeitiges Ausschneiden der Glasleiste.
- Durch Verwendung von höhen- und durchmesserabgestimmten Werkzeugen ist **keinerlei** zusätzliches Nachstellen der Maschine (Anschläge, Spindelhöhe usw.) beim Werkzeugwechsel notwendig.

## Technische Daten:

**Profilspindel:**  
Motor 10 PS, 380 Volt  
Drehzahlen: 4500, 6000/9000 U/min.  
Fräsdorn 40 mm Ø nicht auswechselbar  
Höhenverstellung max. 130 mm

**Schlitzspindel:**  
Motor 8 PS, 380 Volt  
Drehzahlen: 2500/4000 U/min.  
Fräsdorn 40 mm Ø nicht auswechselbar  
Höhenverstellung max. 130 mm

Die Spindellagerung ist mit Fettmengenreglern und axialen Anstellfedern ausgestattet. Fräsanschlag mit Feineinstellung, Metallbacken, Parallelführung, Revolverkopf zum Vorprogrammieren und eingebauter Glasleistentrennsäge. Rahmenfräseinrichtung (ausziehbarer Zusatzaufbau zum Fräsen großer Werkstücke). Rolltisch komplett mit Längsanschlag.

**Ablängsäge:**  
mit 3-PS-Motor komplett mit Hartmetall-Sägeblatt; Sägeblatt 45° schwenkbar. Vollelektrisch gesteuerte, stufenlos regelbare Rolltischbewegung mit Winkelübergabe. Schwenkbare Schalttafel, mit Leuchttasten. Gleichstrombremse für sämtliche Motoren, wird durch „Stop“-Taste ausgelöst (Bremszeit 10–15 Sekunden). Motorschutzanlage für sämtliche Motoren. Automatische Sterndreieckschaltung. Elektrische Ausrüstung nach VDE. Schnitthöhe 140 mm, auf Wunsch gegen Mehrpreis bis 150 mm.

Konstruktions- und Maßänderungen vorbehalten.

## Beschreibung:

Diese Maschine ist mit 2 Hubspindeln ausgerüstet, so daß je Spindel 2 Werkzeuge – bei 3fach Hub sogar 3 Werkzeuge – ohne Umstellen zum Einsatz kommen können. Sie arbeitet nach vier wahlweise schaltbaren Programmen:

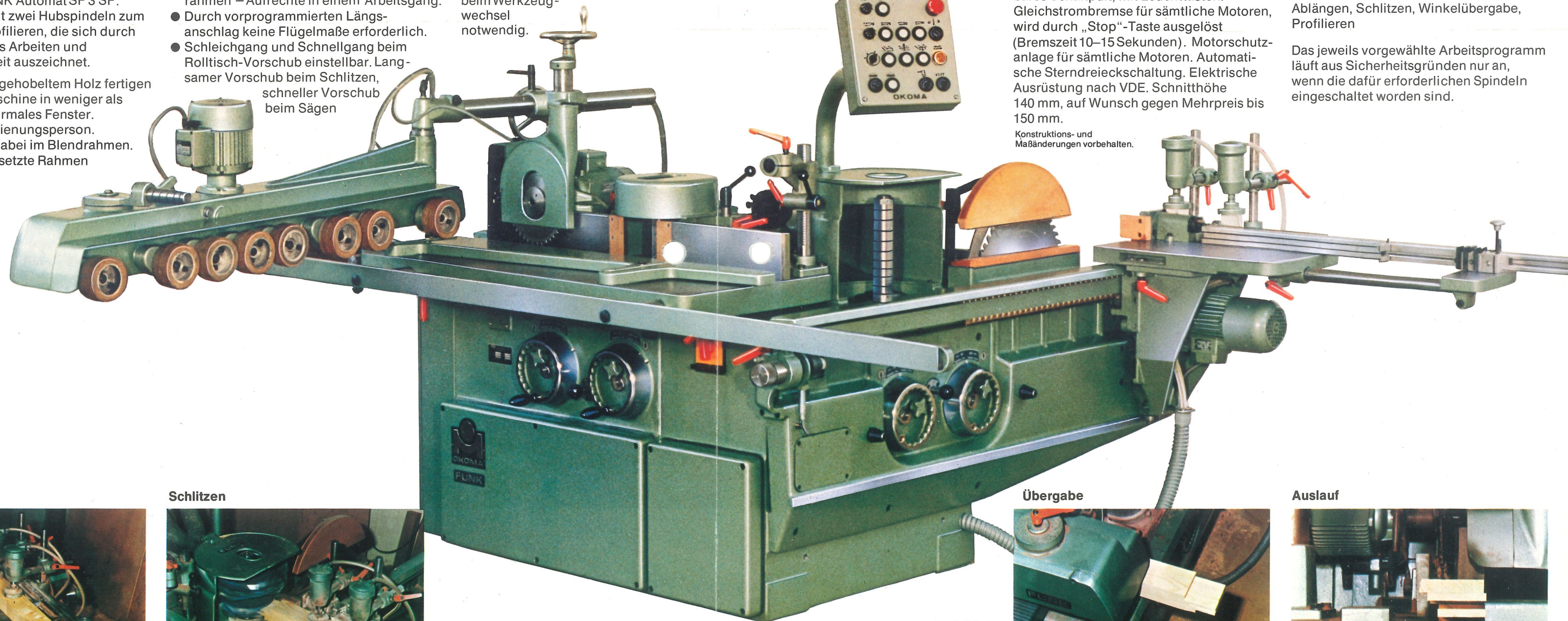
**Programm 1:** Nur Ablängen, Rücklauf

**Programm 2:** Nur Ablängen, Schlitzeln, Rücklauf

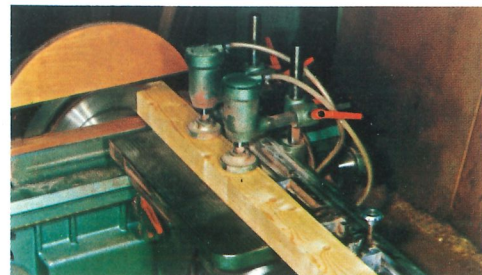
**Programm 3:** Ablängen, Schlitzeln, Winkelübergabe, Profilieren

**Programm 4:** Ablängen, Schlitzeln, Rücklauf; Drehen des Werkstücks, nochmals Ablängen, Schlitzeln, Winkelübergabe, Profilieren

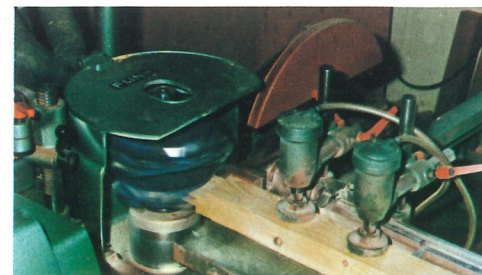
Das jeweils vorgewählte Arbeitsprogramm läuft aus Sicherheitsgründen nur an, wenn die dafür erforderlichen Spindeln eingeschaltet worden sind.



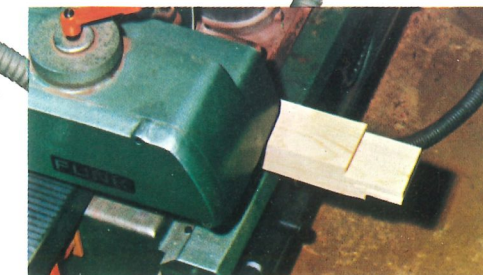
Sägen



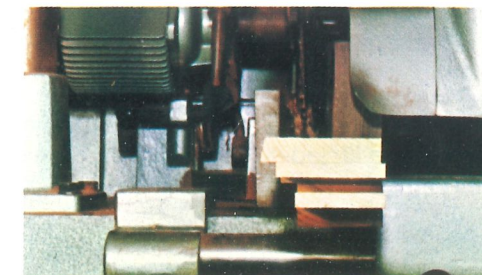
Schlitzeln



Übergabe



Auslauf



Der Rolltisch ist bereits wieder beim Säge- und Schlitzvorgang

# Leistung und Präzision: in weniger als 10 Minuten ein fertiger Flügel im Rahmen.



## Eine Investition, die sich lohnt.

Der OKOMA-Funk Automat SF 3 SF bewältigt viel Arbeit mit wenig Zeitaufwand. Dauerhaft und präzise. Profitieren Sie von dem Vorteil dieser Maschine. Mit ihrem äußerst günstigen Verhältnis zur Fertigungszeit, bei Stückzahlen bis zu 400 – 500 Fenstern pro Serie.

Der Anschaffungspreis ist im Vergleich zu anderen automatischen Fertigungsstraßen außergewöhnlich günstig. Darum lohnt sich die Anschaffung. Auch für den Kleinbetrieb. Sprechen Sie mit uns. Wir suchen für jedes Problem die richtige Lösung.

## Unser Lieferprogramm:

- Dickenhobelmaschinen
- Abrichthobelmaschinen
- Kombinierte Hobelmaschinen
- Fräsmaschinen mit neigbarer Spindel
- Solokreissägemaschinen
- Kombinierte Kreissägemaschinen
- Langlochbohrmaschinen
- Oberfräsmaschinen
- Mehrstufige Zwillingmaschinen (Zapfenschneid- und Fräsmaschinen) mit und ohne Automatik mit und ohne Hubspindel
- Schlitzmaschinen mit und ohne Automatik mit und ohne Hubspindel
- Tischfräsmaschinen mit und ohne Hubspindel
- Umfälzautomat
- Spezialmaschinen in Einzelanfertigung
- Abstapelgeräte für Platten und Leisten
- Transportanlagen



Maschinenfabrik GmbH  
Postfach 1260  
7082 Oberkochen  
Telefon 07364/7025  
Telegramm okoma oberkochen