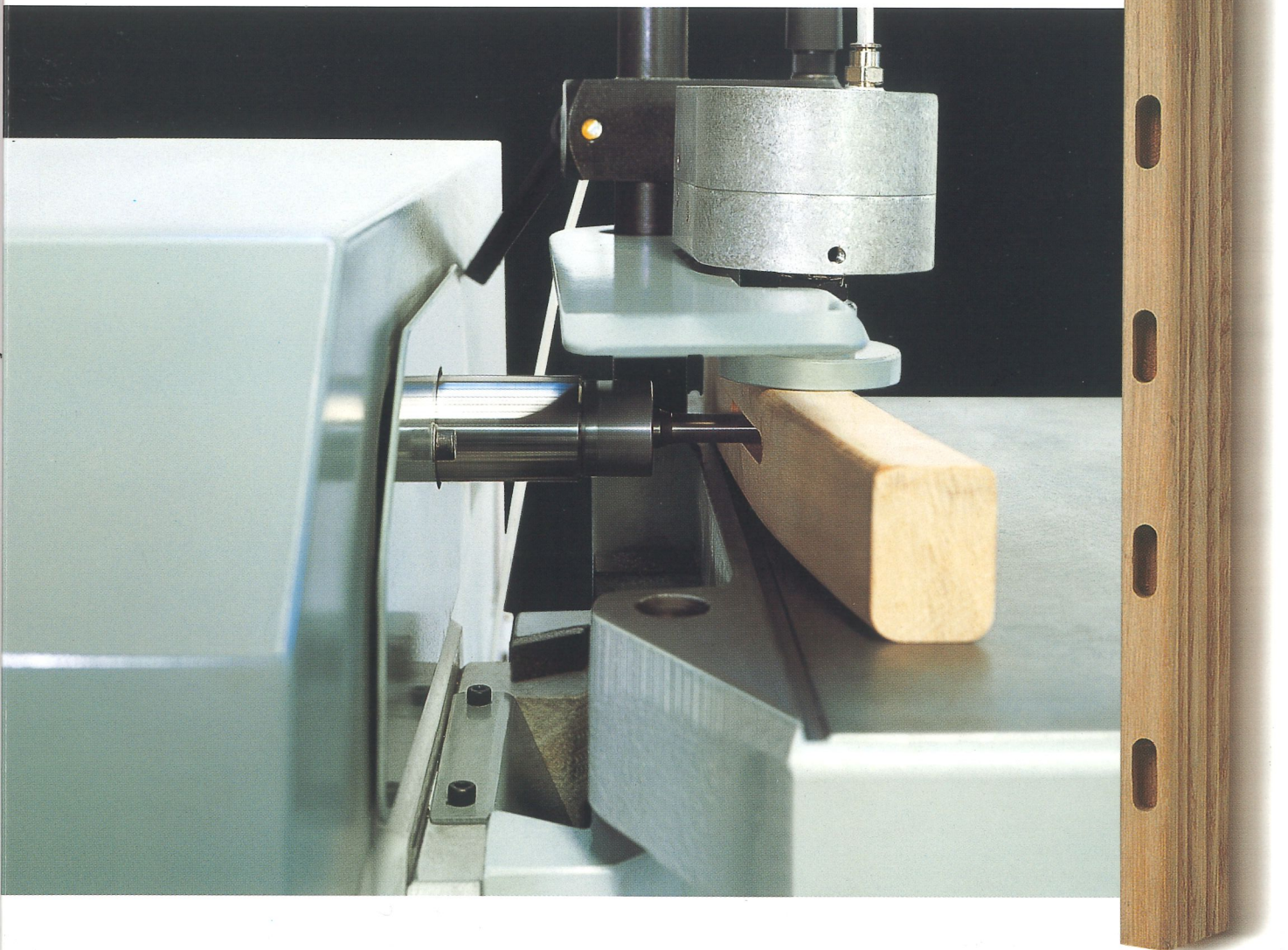


# MDO



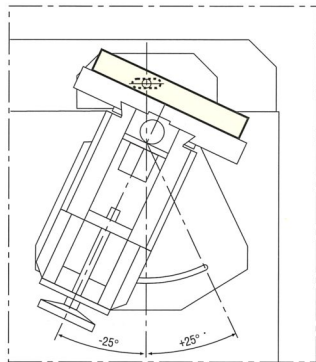
PADE

# MDO

## Mortasatrice Oscillante Doppia

### CARATTERISTICHE

La mortasatrice MDO esegue cave per incastro con tenoni arrotondati e trova applicazione nel campo della costruzione di sedie, tavoli ed elementi di mobili in genere. La robusta costruzione della macchina e l'utilizzo di materiali di qualità rendono il modello MDO una macchina di altissima affidabilità con costi di esercizio veramente minimi. I due tavoli di lavoro si presentano alternativamente all'utensile permettendo così all'operatore di poter sostituire il pezzo già lavorato mentre un altro è in lavorazione. Tale sistema permette quindi l'eliminazione dei tempi morti ed il controllo della macchina da parte di un solo operatore. I movimenti di oscillazione e di rivoluzione delle punte avvengono trami-



te due motori indipendenti. La possibilità di regolare la velocità di oscillazione permette di adeguare il taglio al tipo di legno e dimensioni della cave, ottenendo quindi in ogni situazione la miglior qualità di taglio possibile. Un semplice pulsante impedirà l'oscillazione del gruppo, permettendo l'esecuzione di fori anziché cave. I due bancali sono regolabili in altezza e profondità in modo indipendente uno dall'altro ed inoltre inclinabili fino a 25°. La velocità di avanzamento è controllata idraulicamente a garanzia di un movimento costante e facilmente regolabile dall'operatore. Il ritorno dei bancali avviene automaticamente a velocità rapida. La semplicità delle regolazioni ed il loro facile accesso da parte dell'operatore fanno del modello MDO una macchina dai tempi di regolazione estremamente ridotti.

Oltre alla versione doppia è disponibile il modello MSO, con un solo bancale di lavoro.

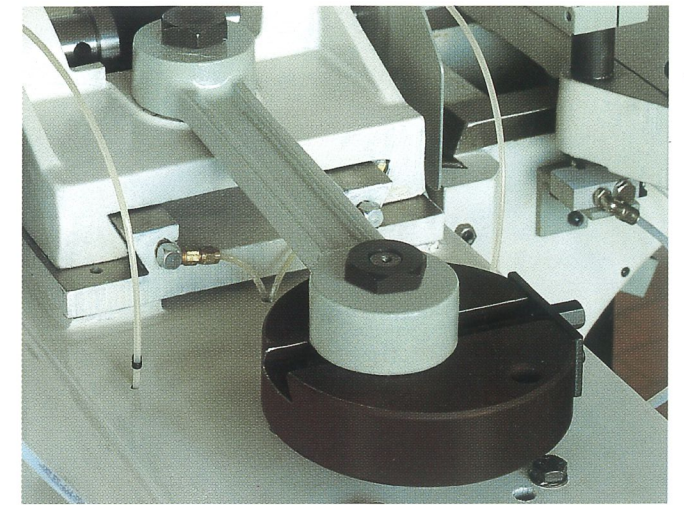
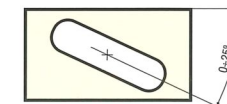
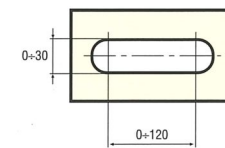
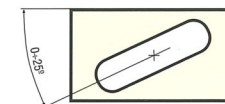
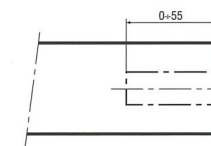
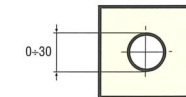


# MDO

## Double Automatic Slot Mortiser

### FEATURES

The slot mortiser model MDO executes slots for the tenon jointing system, particularly suitable for the manufacturing of chairs, tables, and solid wood components generally. Its sturdy construction and the use of high quality raw-materials and components make the model MDO a very reliable machine, with exercise cost reduced to the minimum. The two working tables move alternatively



towards the tool thus allowing the operator to replace the piece of wood already machined while the other piece is being worked. This system eliminates all idle times and allows the control of the machine by one operator only. The oscillation movement is adjustable in order to have a constant and smooth movement. The return speed is automatically made at high speed. The simplicity of all adjustments and their easily accessible position makes the model MDO a machine with adjustment times reduced to the minimum.

The slot mortiser is also available with one table only, model MSO.

The slot mortiser is also available with one table only, model MSO.



### Dati tecnici

Lunghezza massima cave	mm	120
Profondità massima cave	mm	55
Diametro attacco punte	mm	13 (o 16)
Giri albero mandrino	g/min	10000
Motore albero punte	kw	2,25 (hp 3)
Motore oscillazione mandrino	kw	0,75 (hp 1)
Inclinazione bancali		25°
Corsa verticale bancali	mm	100 mm
Bocche di aspirazione	mm	2x Ø 92 (CE)
Peso netto	kg	520 kg
Dimensioni ingombro	mm	1410x1100x1300

### Technical data

Maximum length of slots	mm	120
Maximum depth of slot	mm	55
Chuck diameter	mm	13 (or 16)
Spindle rpm	rpm	10000
Spindle motor	kw	2,25 (hp 3)
Oscillation movement motor	kw	0,75 kw (hp 1)
Table inclination		25°
Table height adjustment	mm	100
Suction hoods	mm	2x Ø 92 (CE)
Net weight	kg	520
Dimensions	mm	1410x1100x1300



## Doppelseitige, oszillierende Langlöchbohrmaschine

### EIGENSCHAFTEN

Das Modell MDO führt doppelseitig Dübel- und Langlöcher aus für entsprechende Dübel- bzw. Zapfenverbindungen speziell in der Stuhlindustrie, aber auch für Tische und andere Massivholzteile. Die verwindungssteife Konstruktion und die Verwendung von hochqualitativen Materialien und Komponenten machen die MDO zu einer zuverlässigen Maschine, die Produktionskosten ebenso minimiert. Die 2 Arbeitstische erlauben eine Wechselfeldbelegung für die Vermeidung von Tot- und Nebenzeiten bei Einmannbedienung. Die Oszillationsbewegung und die Drehzahl der Bohrspindeln sind unabhängig durch zwei Motore. Die Geschwindigkeit der Oszillationsbewegung ist durch den Bediener in Abhängigkeit von Holzart- und -qualität sowie Langlochdimensionen einstellbar, um jederzeit optimale Zerspanungsbedingungen zu schaffen. Die Ausschaltung der Oszillation über einen Wahlschalter erlaubt einfache Bohrungen. Die zwei Arbeitstische sind unabhängig voneinander in der Höhe und Tiefe einstellbar und bis zu 25° schwenkbar. Die Eintauchbewegung der Tische ist hydraulisch gesteuert. Die Rückweg wird automatisch mit Höchstgeschwindigkeit gefahren. Die Einfachheit aller Einstellungen bei leichter Zugänglichkeit reduzieren die Umrüstzeiten auf ein Minimum.

**Die Langlöchbohrmaschine ist ebenso als Typ MSO in einseitiger Ausführung verfügbar.**

### Technische Daten

Max. Länge der Langlöcher	120 mm
Max. Tiefe der Langlöcher	55 mm
Bohreraufnahme	13 mm
	(alternativ 16 mm)
Spindeldrehzahlen	10,000 UpM
Spindelmotor	2,25 kw (hp 3)
Motor für Oszillationsbewegung	0,75 kw (hp 1)
Neigbarkeit der Tische	25°
Höhenverstellbarkeit der Tische	100 mm
Absaughauben	2x Ø 92 mm (CE)
Nettogewicht	520 kg
Dimensionen	1410x1100x1300 mm

## Mortaiseuse double oscillante

### CARACTERISTIQUES

La mortaiseuse MDO exécute des mortaises pour assemblage par tenons arrondis; elle trouve son champ spécifique d'applications dans la fabrication de chaises, tables, éléments de meubles en général. La robuste structure de la machine et l'emploi de composants de première qualité la rendent totalement fiable avec des coûts d'exercice vraiment réduits. Les deux tables de travail se déplacent d'un mouvement alterné vers l'outil de façon à ce que l'opérateur puisse remplacer la pièce usinée sur une table pendant que l'autre est en cours d'usinage. Grâce à ce système, les temps morts sont éliminés et un seul opérateur peut gérer la machine. Les mouvements d'oscillation et de rotation des mèches sont actionnés par deux moteurs indépendants. La possibilité de régler la vitesse d'oscillation permet d'obtenir un résultat de performance et de qualité optimale entre le type de bois et les dimensions de la mortaise. Un simple poussoir arrête le mouvement d'oscillation de façon à ce qu'un trou soit exécuté au lieu d'une mortaise. Les deux tables sont réglables indépendamment en hauteur et profondeur et sont inclinables à 25°. La vitesse d'avance est réglée par un système hydraulique facilement accessible à l'opérateur, qui assure un mouvement constant pendant l'usinage. Le retour en vitesse rapide des deux tables est automatique. L'accès aux réglages simples et méthodiques permet une mise à point de la MDO en un temps extrêmement réduit.

**Cette machine est également disponible dans la version simple (unilatérale) type MSO qui ne possède qu'une seule table.**

### Caractéristiques Techniques

Longueur maxi des mortaises	120 mm
Profondeur maxi des mortaises	55 mm
Queue des mèches	13 (ou 16) mm
Vitesse des mandrins	tr/min 10000
Puissance moteur rotation mandrin	2,25 kw (hp 3)
Puissance moteur oscillation mandrin	0,75 kw (hp 1)
Inclinaison tables	25°
Course verticale tables	100 mm
Bouche d'aspiration	2x Ø 92 mm (CE)
Poids net	520 kg
Dimensions	1410x1100x1300 mm

## Escopleadora oscilante con dos mesas de trabajo

### CARACTERISTICAS

La escopleadora MDO realiza escoplos para el encaje de espigas, y encuentra aplicaciones en el ramo de la construcción de sillas, mesas y elementos de muebles en general. La robusta construcción de la máquina y la utilización de materiales de alta calidad, hacen del modelo MDO una máquina de gran fiabilidad con costes de mantenimiento mínimos. Las dos mesas trabajan en ciclo alternativo, de tal forma que mientras una mesa esta con la pieza en fase de trabajo, la otra permite al usuario la descarga y carga de una nueva pieza. Este sistema permite eliminar tiempos muertos y que la máquina sea controlada por un único trabajador. El movimiento de oscilación y las revoluciones de la broca se realizan por medio de dos motores independientes. La posibilidad de regular la velocidad de oscilación permite adecuar el corte al tipo de madera y a las dimensiones de la mortaja, obteniendo en cada momento la máxima calidad posible. Un simple pulsador puede impedir la oscilación del grupo, con lo cual podremos obtener todo tipo de agujeros fijos en lugar de mortajas. Las dos mesas son regulables en altura y profundidad de forma independiente, siendo inclinables hasta 25°. La velocidad de avance esta controlada hidráulicamente, garantizando un avance constante y una fácil regulación. El retorno de la mesa se hace automáticamente a la máxima velocidad. La sencillez de su regulación y el fácil acceso a todos sus componentes hacen del modelo MDO una máquina en la que no cabe considerar puestas a punto.

**Existe otra versión, llamada MSO, con una sola mesa de trabajo.**

### Datos Técnicos

Longitud máx. de la mortaja	120 mm
Profundidad máx. de la mortaja	55 mm
Diámetro sujeción de la broca	13 mm
	(o 16 mm)
Giror por minuto del eje	g/min 10000
Potencia motor	2,25 kw (hp 3)
Potencia motor oscilación	0,75 kw (hp 1)
Inclinación de las mesas	25°
Recorrido vertical de las mesas	100 mm
Campanas de aspiracion	2x Ø 92 mm (CE)
Peso neto	520 kg
Dimensiones	1410x1100x1300 mm



ACIMALL

ASSOCIATO  
MEMBER  
ASSOCIE  
MITGLIEDER  
ASOCIADO



22060 CABIATE  
(COMO) ITALY  
TEL. (+39) 031 766 080  
FAX (+39) 031 768 268  
e-mail: pade@pade.it  
internet: www.pade.it