



ELEKTRO-HYDRAULIK-PRESSE ^{DBGM.} zum Verleimen von Treppenstufen

Die „IDEALE“
für den
fortschrittlichen
Serien-
Treppenbauer
Moderne und
äußerst stabile
Bauart.

Größte Wirtschaftlich-
keit durch kürzeste
Verleimzeit.

Einfachste Verstellung
auf jedes Maß und
jeden Treppenwinkel.

**Hydraulische Verstell-
ung des Schrägbal-
kens.**

Hydraulik-Zylinder
seitlich kugelgelagert,
verstellbar,
Hub 120 mm.

Gesamt und einzelne
Zylinderschaltung.

Verleimzeit: 1 kompl.
Stufe = 1 Minute.

EHT - P 180
100fach bewährt

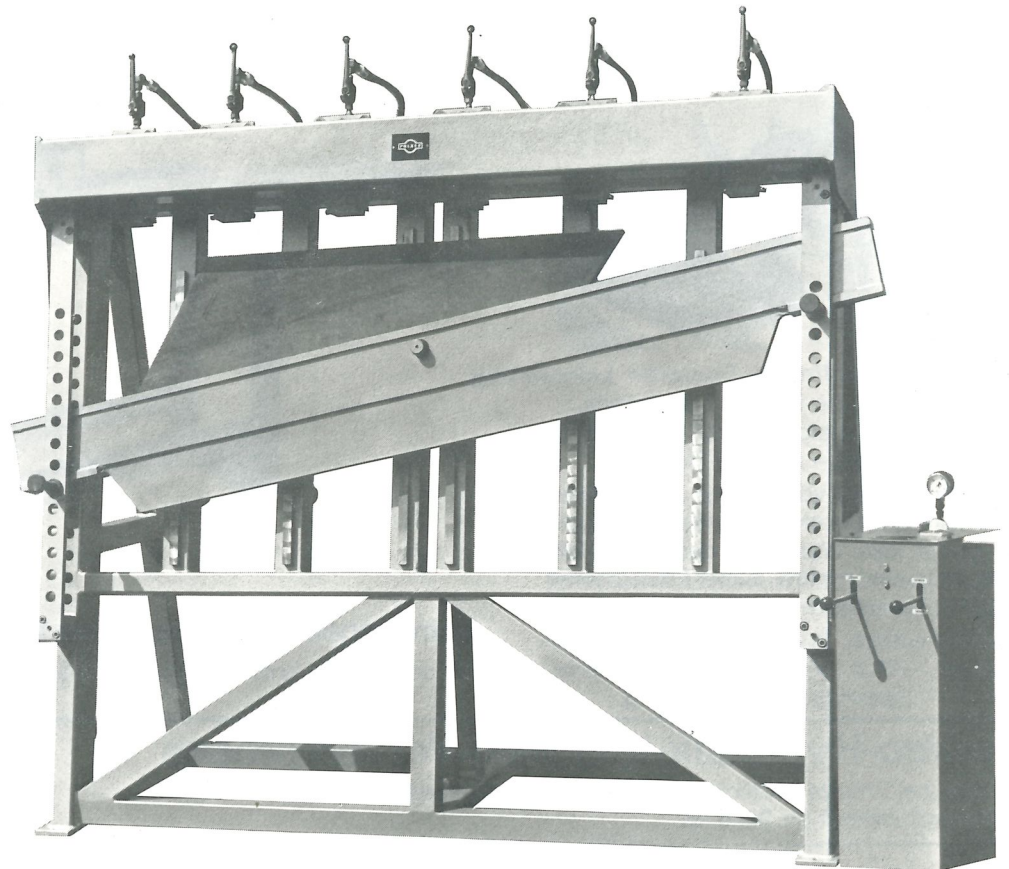


Abb. TYPE EHT - P 220

BESONDERE VORTEILE dieser Presse: Durchgehender Gegendruckbalken in jeder Schräglage hydraulisch verstellbar. Stufenlos verstellbarer Zylinder-Mittelpunkt-Druck (40, 60 + 80 mm).

Lieferumfang: Elektro-Hydraulik-Presse kompl. mit sämtlichem Zubehör (s. Abb.). 4 Hydraulik-Zylinder 120 mm Hub, 1,8 t je Zylinder, 3 Zylinder einzeln abschaltbar, 1 Zylinder zur Druckbalkenverstellung, Schaltpult für zwei Schaltungen, Druckanzeiger und Druckregler, Hydraulik-Aggregat, Ölbehälter und Schläuche, 220/380 Volt. Preßbreite 1800 mm - Preßhöhe 750 mm - Druckbalkenauflage 80 mm - Gewicht ca. 500 kg.

Arbeitsweise: Voraussetzung für eine einwandfreie Stufen-Verleimung ist der Einsatz eines Spezialfugenverleimfräasers. Die vorgefrästen Teile werden nach dem Leimauftrag (normaler Weißleim) einfach zusammengesteckt und in die Presse gestellt. Durch den Preßdruck (ca. 6 t) kann die fertige Stufe **sofort entnommen werden**. Die **Preßzeit = Verleimzeit** beträgt demnach ca. **1 Minute**. Die **Leimabbindung erfolgt außerhalb der Presse** und dauert je nach Leimart ca. 20 Minuten. Der Leimauftrag kann von Hand oder auch maschinell erfolgen.

Erforderliches Zubehör:

Hartmetall-Spezialverleimfräser Type P 65, bis 65 mm Arbeitsstärke - 30 mm Bohrung - betriebsfertig. Dieser Fräser ist besonders für Treppenstufen-Verleimung entwickelt. Bei Verwendung dieses Werkzeuges übernehmen wir die angebotene Verleimgarantie.

Sonderanfertigungen: Type EHT-P 220, Ausführung für 2200 mm Spannweite, besonders verstärkt, mit 6 Druckzylindern und verstärkter Hydraulikanlage. Auf Anfrage.

Zubehör auf Wunsch:

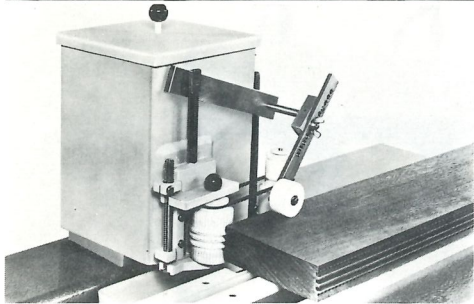
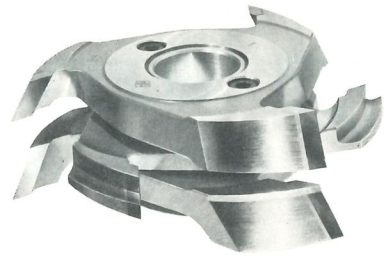
LEIMANGABE-AUTOMAT kompl. mit passender Profilwalze.



Hartmetall-Spezialfräser P 65

(von 15 – 65 mm Profilbreite), selbstklemmendes Verbindungsprofil.

Der Fräsersatz bearbeitet das ganze Profil, auch die Kammlänge. Der ganze Fräsersatz ist auf einer Aufspannbüchse montiert und damit verschraubt. Die Profilpassung läßt sich durch Distanzfolie genau regulieren. Fräsersätze für größere Profilbreiten auf Anfrage.

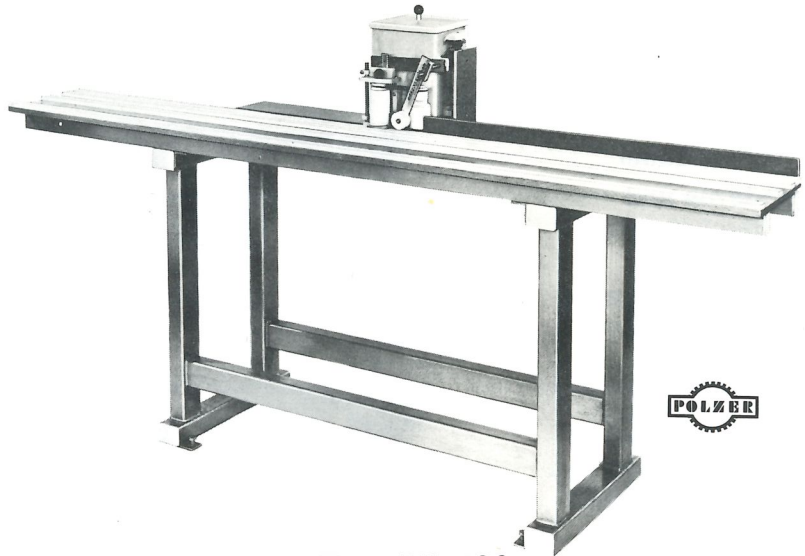


Automat. Leimöffnung. Dosierte Leimauftrag.

Für jede Breite die richtige Leimmenge.
Schneller und gleichmäßiger Leimauftrag.
Kein Leimverlust – saubere Flächen.

Bei Verwendung von Leimen ohne Härter den Leimbehälter einfach in Wasser stellen. Es dringt kein Wasser in den Leim. Alle Metallteile sind rostfrei. Immer Einsatzbereit – 50% Leimersparnis.

Maschinentisch 2000 mm lang – Breite 250 mm – Höhe 1000 mm – Leimbehälterinhalt 4 l – Gesamtgewicht ca. 90 kg.



Leimangabe-Automat Type ML 100

mit oder ohne Vorschubapparat für gerade und alle profilierten Flächen

Elektro-Hydraulik-Kompakt-Verleimpresse

fahrbar, beiderseits bestückbar. – Stabilste Ausführung. – Zylinderdruckkraft ca. 2000 kp.

Spannweite: 3000 mm

Spannhöhe: 2000 u. 2300 mm

Lieferumfang:

Kompl. mit 4 kugelgelagert verschiebbaren Druckelementen, Zylinder und Gegendruckplatten leicht verstellbar, zwei Zylinder getrennt abschaltbar, Hub 120 mm, **konstanter Dauerdruck** durch Kugelventil, Hydraulik-Aggregat, Ölbehälter, Druckmanometer, Schaltung, elektroanschlußfertig 220/380 Volt.

Auf Wunsch:

Sicherheits-Niederdruckhalter – verschiebbar – Spannfläche frei.

BEWEGLICHE DRUCKPLATTEN zur Stumpferleimung von schrägen Werkstücken.

VERLEIMUNG VON MASSIVHOLZ bis 200 mm STÄRKE.

Druck- und Gegendruckplatten entsprechend verstärkt.

Sonderanfertigungen auf Anfrage.

VERLEIMSTERNE in jeder Ausführung.



Modell EVPK – F 30/20 + 23

LISTE 14 – Konstruktionsänderungen vorbehalten – Maße und Leistungsangaben unverbindlich.