

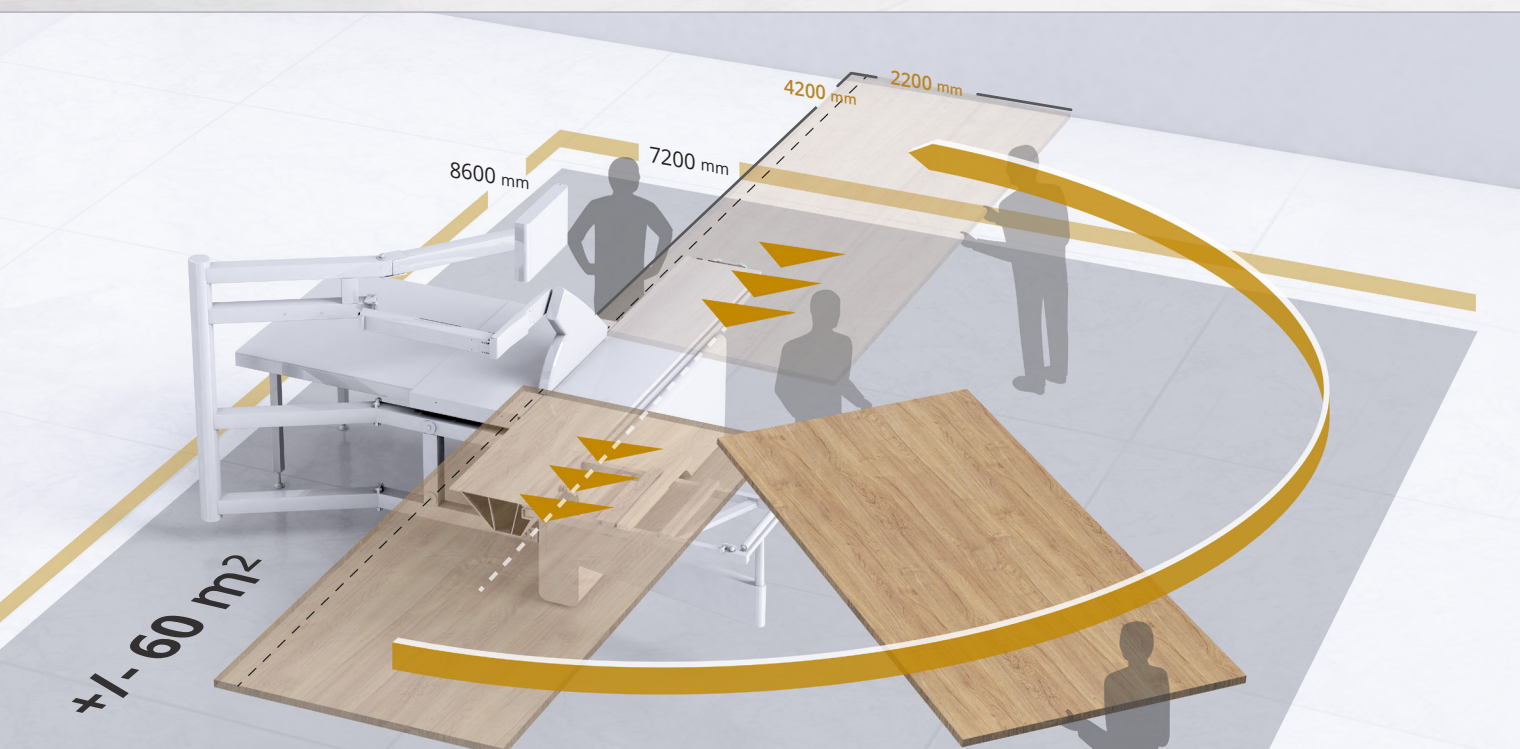
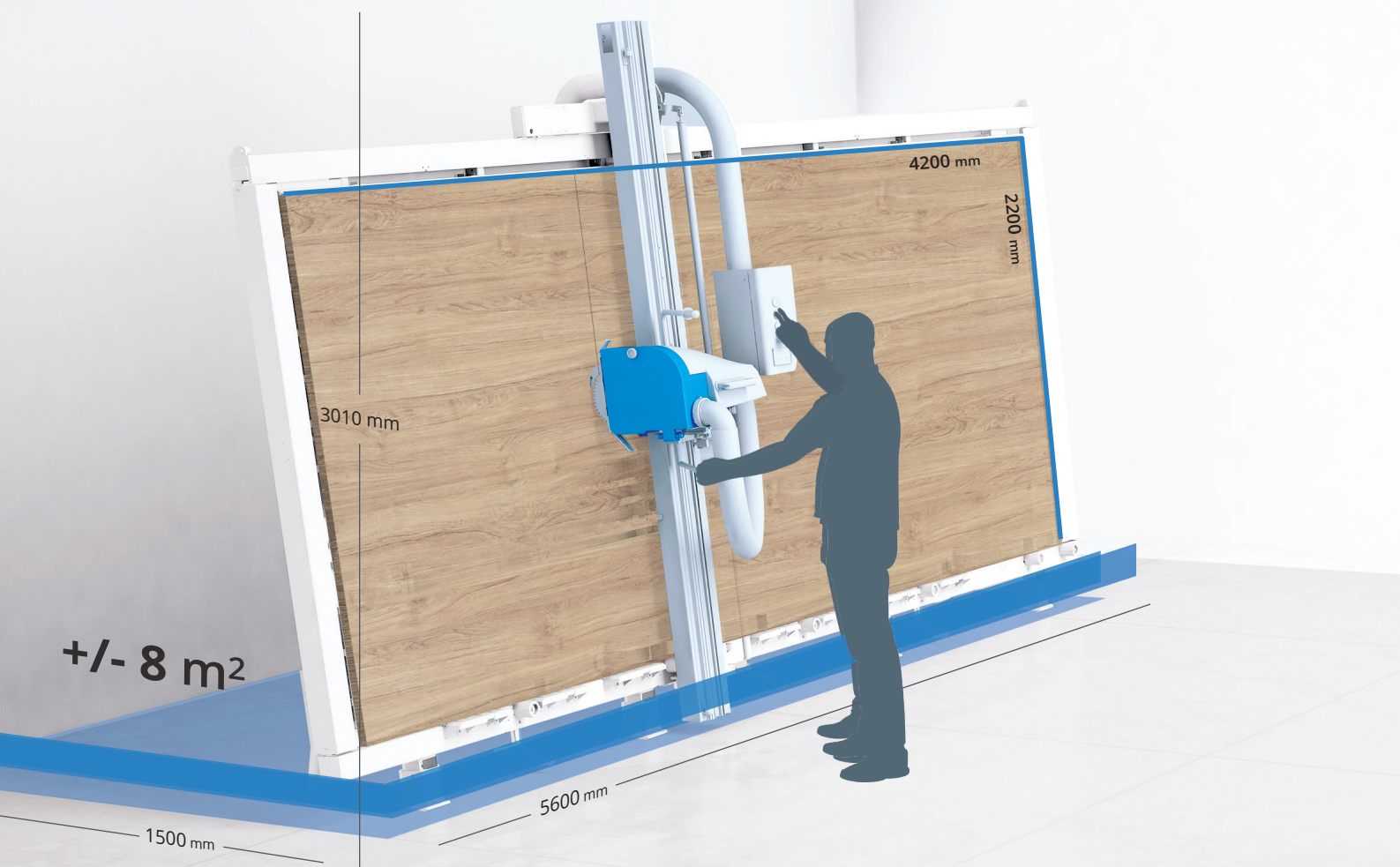
*The best way  
to cut & groove*



**SVP**  
S E R I E S  
100% MADE IN ITALY

TECHNOLOGY | RELIABILITY | INNOVATION  
TECNOLOGÍA | CONFIABILIDAD | INNOVACIÓN





The comparison with a sliding table saw shows how this machine requires at least 2 people to manage the cutting of large panels and how the area required increases considerably during the work.

La comparación con una escuadradora clásica muestra cómo esta máquina requiere por lo menos 2 personas para manejar el corte de grandes paneles y que el volumen de espacio aumenta considerablemente durante el trabajo.





**MAXIMUM SAFETY AND RELIABILITY**  
*MÁXIMA SEGURIDAD Y CONFIABILIDAD*



**HIGH PERFORMANCES**  
*ALTO RENDIMIENTO*



**PROFITABLE AND LASTING INVESTMENT**  
*INVERSIÓN RENTABLE Y DURADERA*



**SPACE SAVER**  
*DIMENSIONES REDUCIDAS*

## Why choose a Putsch® Meniconi Vertical Panel Saw

### Reduced dimensions

Unlike traditional sliding table, vertical panel saw have small sizes and occupy minimal production areas, because it uses heights as a work area. Thanks to a special layout it only occupies one wall, easily adapting to small rooms, to meet the most diversified customer needs.

### Maximum safety and reliability

Vertical panel saw is a safer tool than sliding table, because its covered saw blade always avoids direct contact between operator, blade carriage and materials in every phase of process. In the automatic version, after positioning the panel and setting dimensions, the operator can simply supervise the cutting phase, further increasing the level of safety and optimizing working times.

### Profitable and lasting investment

The excellent quality / price ratio makes vertical panel saw a profitable investment even for companies with small staff. Just an operator is able to complete the job, whereas a sliding table would require at least two to move the panels. Vertical panel saw is a long lasting and versatile product, suitable for cutting different materials, and highly customizable thanks to the available optionals.

### High Performances

Vertical panel saw achieves results difficult to match with traditional machines. Saw heads run on linear guides, so it guarantees highest accuracy and precision, rapidity of execution and ease of use even during the most complex phases. If assembled by our authorized technicians and in optimal environmental conditions, Putsch® Meniconi vertical panel saw reaches a tolerance of only 0.1mm per meter. Finally, not having to move the panel by hand, you avoid scratches and imperfections that could compromise the final result.

## Porqué elegir una seccionadora vertical Putsch® Meniconi

### Dimensiones reducidas

A diferencia de la escuadradora clásica, la seccionadora vertical tiene dimensiones más pequeñas y ocupa un mínimo espacio interno porque utiliza la altura como área de trabajo. Gracias a su diseño, solo ocupa una pared, y se adapta fácilmente al lugar de trabajo de pequeña escala para satisfacer las necesidades más diversas de los clientes.

### Máxima seguridad y confiabilidad

La seccionadora vertical es una máquina mas segura que la máquina escuadradora, ya que su protector de la sierra siempre evita el contacto directo entre el operador, el carro hojas y los materiales en cada fase del proceso. En la versión automática, después la colocación del panel y la configuración de las dimensiones, el operador puede simplemente supervisar la fase de corte, aumentando el nivel de seguridad y optimizando los tiempos de trabajo.

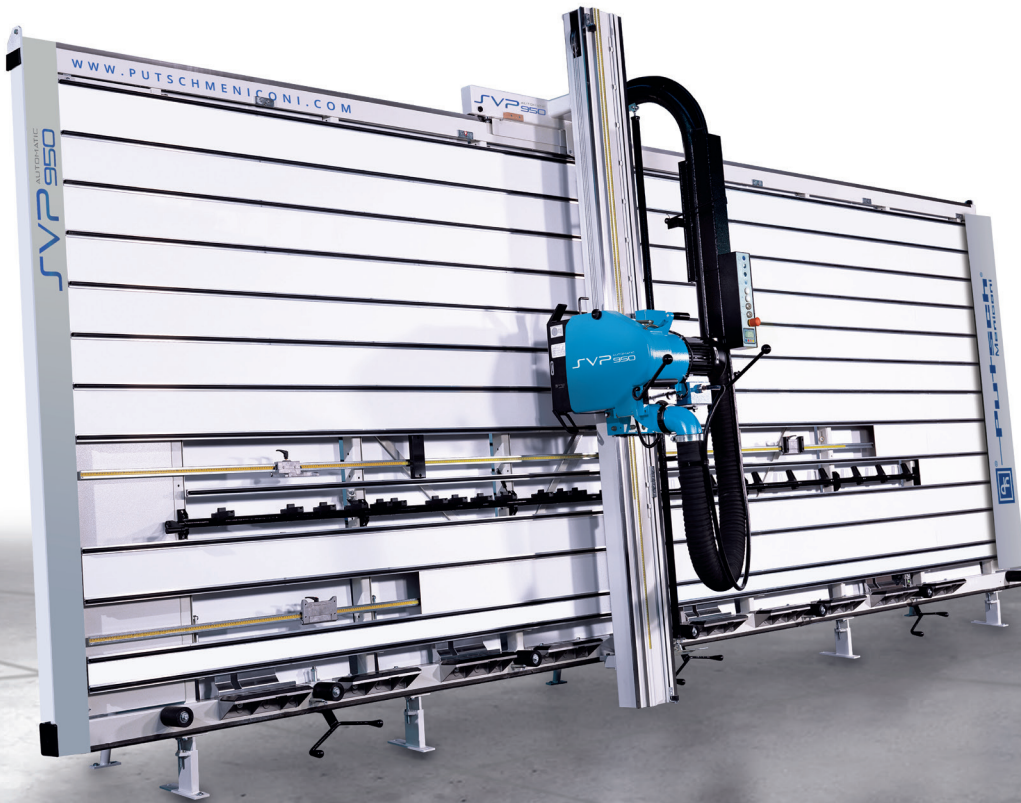
### Inversión rentable y duradera

La excelente relación calidad / precio hace que la seccionadora vertical sea una inversión ventajosa incluso para empresas con poco personal. Solo un operador puede ejecutar el trabajo, mientras una máquina escuadradora requeriría al menos dos personas para mover los paneles. La seccionadora vertical es un producto duradero y versátil, adecuado para cortar diferentes materiales y altamente personalizable gracias a la posibilidad de agregar numerosas opciones.

### Alto rendimiento

La seccionadora vertical logra resultados difíciles de igualar con las escuadradoras clásicas. La estabilidad del panel está asegurada por soportes de bases de aluminio cubiertos de polizeno que aseguran firmeza en el corte y garantizando la máxima precisión. Además garantiza una rapidez de ejecución y facilidad de uso incluso la máxima seguridad durante las operaciones de corte. La seccionadora vertical instalada por nuestros técnicos autorizados y en óptimas condiciones ambientales, garantiza una tolerancia de solo 0,1 mm por metro. La ventaja de utilizar una seccionadora vertical es también el hecho que se evita el desplazamiento del tablero para los cortes verticales y horizontales que podría dañar los tableros mismos y afectar el acabado.

**SVP 950** AUTOMATIC  
100% MADE IN ITALY



Electrowelded frame  
Bastidor electrosoldado



Aluminum lower supports coated in polyzene with retractable rollers  
Soportes inferiores de aluminio recubiertos de polizeno con ruedas retráctiles



Automatic shifting frame  
Parrilla móvil automática



Automatic cut execution  
Ejecución corte automático



Scoring unit with two H.M. knives  
Dispositivo incisor con dos cuchillas



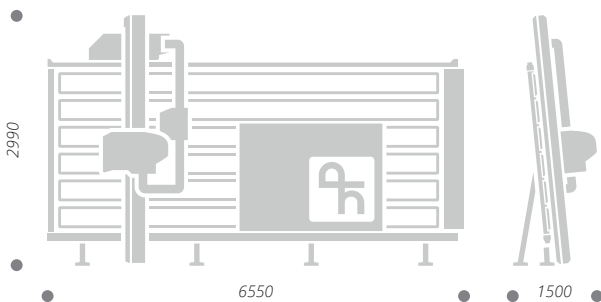
Depth of cut 80 mm  
Profundidad de corte 80 mm



High-end model successfully on the market for many years, characterized by extreme robustness, very high precision and great performance. Available in different configurations, including automatic, with a wide choice of accessories and devices to make use simpler and more flexible.

Modelo de alta gama presente en el mercado con éxito desde hace muchos años, caracterizado por extrema robustez, altísima precisión y elevadas prestaciones. Disponible en varias configuraciones, también automáticas, con una amplia selección de accesorios y dispositivos para hacer la utilización más sencilla y flexible.

OVERALL SIZES AND CUTTING CAPACITY / DIMENSIONES Y CAPACIDADES DE CORTE



Panel saw dimensions  
Dimensiones seccionadora vertical



Cutting capacity  
Capacidades de corte

CUTTING MATERIALS / CORTE MATERIALES

SVP 950 AUTOMATIC is designed for wood, plastic, and special materials

SVP 950 AUTOMÁTICA está diseñada para cortar madera, plásticos y materiales especiales



Wood Panels  
Paneles de madera



Special Materials  
Materiales especiales



Trespa®



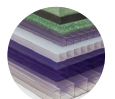
Insulated panels  
Paneles aislantes



Corian®

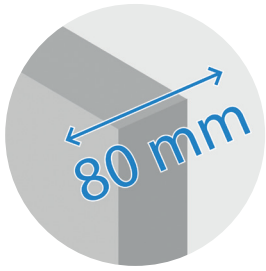


Plasterboard  
Pladur



Plastic materials  
Plásticos

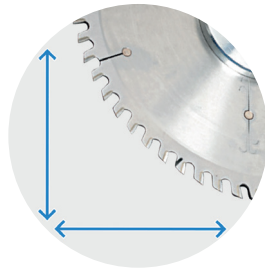




**Depth of cut 80 mm**  
*Profundidad de corte de 80 mm*

Circular blade of 300mm diameter has great strength, and cutting till 80 mm depth

*La sierra circular de diámetro 300 mm permite una profundidad de corte de hasta 80 mm*



**Automatic vertical horizontal cuts**  
*Cortes automáticos verticales y horizontales*

Feed speed adjustable by inverter  
*Velocidad de alimentación ajustable por inverter*



**Motor 7,5 HP**  
*Motor de 7,5 HP*

Engine with a power of 7,5 HP which allows to work with great precision and without vibrations

*Motor con una potencia de 7,5 HP que permite trabajar sin perder la máxima precisión y sin vibraciones*



**Automatic shifting frame**  
*Parrilla móvil automática*

Automatic shifting frame allows to avoid the cutting of plastic strips during horizontal cuts

*La parrilla móvil automática permite de no dañar los listones de apoyo durante los cortes horizontales*



## TECHNICAL DETAILS / DATOS TECNICOS

● Standard / Standard    ○ Optional / Opcional    ✕ Unavailable / No disponible

TECHNICAL DETAILS / DATOS TECNICOS	
Motor output / Potencia del motor	7,5 HP
Blade diameter / Diámetro de la hoja	300 mm
Blade r.p.m. (min) / Rev. de la hoja	5000
Shifting frame / Parrilla móvil	pneumatic / neumática
Aluminum supports with polyzene and wheels / Soportes de aluminio recubiertos de polizeno y ruedas	●
Max. length of horizontal cut / Máximo largo de corte horizontal	5300 mm
Max. height of vertical cut / Máxima altura de corte vertical	2200 mm
Max. height of horizontal cut / Máxima altura de corte horizontal	2100 mm
Max depth of cut / Máximo grueso de corte	80 mm
Feeding speed by inverter / Velocidad de avance mediante inverter	●
Independent motor of scoring unit / Motor independiente del grupo incisor	✕
Pneumatic locking of the carriage / Bloqueo neumático del carro	●

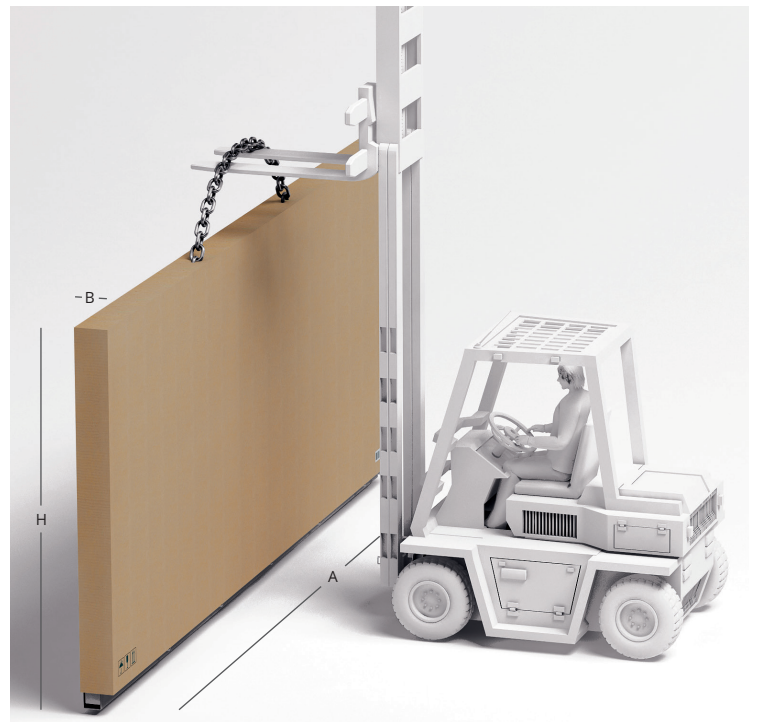
ACCESSORIES AND OPTIONALS / ACCESORIOS Y OPCIONALES	
Supplementary low level stop / Tope suplementario	●
Extra short cutting device (RH) / Dispositivo corte paneles pequeños suplementario	●
Repetitive cutting device of horizontal strips / Dispositivo de cortes repetitivos de bandas horizontales	●
Scoring unit with 2 H.M. Knives / Grupo incisor con 2 cuchillas	○
Scoring unit with 2 split saw blades Ø70mm / Grupo incisor de doble sierra Ø70mm	✕
Electronic vertical measuring display / Medidor digital para posición vertical	○
Electronic horizontal measuring display / Medidor digital para posición horizontal	○
Sliding support for narrow pieces / Apoyo deslizable para piezas pequeñas	●
Dust catcher for horizontal cuttings TRK / Conductor de polvo para los cortes horizontales TRK	○
Adjustable thickness stop / Tope de profundidad	○
Angle cutting device / Dispositivo de corte inclinado	○
Kit V-grooving with adjustable thickness stop / Dispositivo Alu con tope de profundidad	✕



BEAM PACKAGE / EMBALAJE BANCADA

\* with scoring blade  
\* con incisor de doble sierra

MACHINE MAQUINA	A (cm)	B (cm)	H (cm)	WEIGHT (kg) PESO (kg)
SVP 133 BABY	290	113	75	410 / 450
SVP 133 / 133*	290 / 310	113	75 / 115	450 / 490
SVP 145 / 145*	290 / 310	113	75 / 115	460 / 500
SVP 145 ECO	290	113	115	500
SVP 145 A / ECO	310	113	115	540 / 580
SVP 320 / ECO	310	113	115	490
SVP 420 / A / ECO	310	113	115	500
SVP 420 AT	310	113	116	580
SVP 420 CS H	330	113	115	650
SVP 420 A CS H	330	113	115	650
SVP 950 / ECO	310	113	115	580 / 620
SVP 950 A / ECO	310	113	115	660 / 730



FRAME PACKAGE / EMBALAJE BASTIDOR

\* with scoring blade  
\* con incisor de doble sierra

FRAMES BASTIDORES	A (cm)	B (cm)	H (cm)	WEIGHT (kg) PESO (kg)
SVP 133 BABY	407	22	170	290 / 325
SVP 133 / 133*	483	22	200	350
SVP 145 / 145*	561	22	235	450
SVP 145 ECO	561	22	235	500
SVP 145 A / ECO	561	22	235	480
SVP 320 / A / ECO	483	22	200	350
SVP 420 / A / ECO	561	22	235	500
SVP 420 AT	621	22	235	500
SVP 420 CS H	563	45	270	550
SVP 420 A CS H	563	45	270	550
SVP 950 / ECO	657	25	235	535 / 590
SVP 950 A / ECO	657	25	235	535 / 590

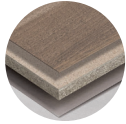
Technical details and pictures are only indicative. The manufacturer reserves the right to carry out modifications without prior notice.  
Los datos técnicos y las imágenes son indicativas. El constructor se reserva el derecho de aportar cambios sin ningún preaviso.



WOOD / MADERA



**Chipboard**  
*Conglomerados*



**Melamine panels**  
*Melaminicos*



**Solid Wood**  
*Madera Maciza*



**Laminated**  
*Laminados*

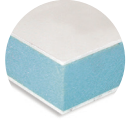


**Plywood**  
*Contrachapado*

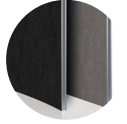
COMPOSITES / COMPOSITES



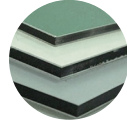
**Panels HPL**  
*Paneles HPL*



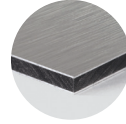
**Sandwich**  
*Sandwich*



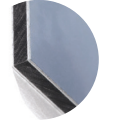
**Reynobond®**  
*Reynobond®*



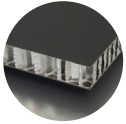
**Etalbond®**  
*Etalbond®*



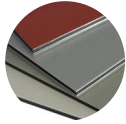
**Dibond®**  
*Dibond®*



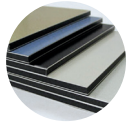
**Alupanel®**  
*Alupanel®*



**Alucore®**  
*Alucore®*



**Alucobond®**  
*Alucobond®*



**Panels ACM-ACP**  
*Paneles ACM-ACP*

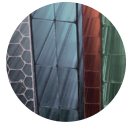
PLASTICS / PLASTICOS



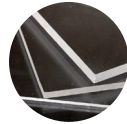
**Plastic Materials**  
*Materiales plasticos*



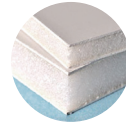
**Polypropylene**  
*Polipropileno*



**Polycarbonate**  
*Policarbonato*



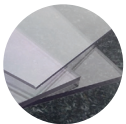
**Plexiglass**  
*Plexiglass*



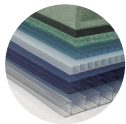
**Forex**  
*Forex*



**Methacrylate**  
*Metacrilato*



**Makrolon®**  
*Makrolon®*



**Lexan®**  
*Lexan®*



**Plastic Laminates**  
*Laminados Plasticos*

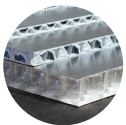


**PVC**  
*PVC*

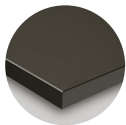


**Acrylic**  
*Acrílico*

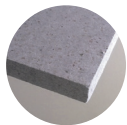
SPECIAL / ESPECIALES



**Honeycomb**  
*Paneles de nidos de abeja*



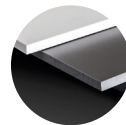
**Trespa®**  
*Trespa®*



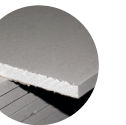
**Fiberglass**  
*Fibra de vidrio*



**Polyurethane**  
*Poliuretano*



**Corian®**  
*Corian®*



**Plasterboard**  
*Pladur*



**Insulated**  
*Paneles Aislantes*

visit our web site



[putschmeniconi.com](http://putschmeniconi.com)

**Putsch<sup>®</sup> Meniconi S.p.A.**

Via Irlanda 1, 53036 POGGIBONSI (SI) Italy  
Tel. +39 0577 90311

[www.putschmeniconi.com](http://www.putschmeniconi.com) | [info@putschmeniconi.com](mailto:info@putschmeniconi.com)