

Plattenaufteilsäge s 45

**Gehrungen sägen und
Platten aufteilen.**

MEHR OUTPUT UND KEIN AUSSCHUSS BEI GEHRUNGSSCHNITTEN.



Überall, wo Gehrungsschnitte ein Thema sind, eröffnet die Schelling s 45 neue Potenziale. Denn sie spart eine komplette zweite Maschine sowie Platz und wertvolle Bearbeitungs- und Mannzeiten ein. Und sorgt zudem – weil nicht mehr von einer Maschine zur anderen gewechselt werden muss – für mehr Präzision, mehr Output, weniger Fehler, weniger Beschädigungen und weniger Ausschuss.

Die Schelling s 45 ist eine vollwertige Druckbalken-Plattenaufteilsäge für Holzwerkstoffe. Doch dank ihres technologisch ausgereiften, stufenlos von 0 bis 46° neigbaren Sägeblatts teilt sie Platten bei Bedarf gleich per Gehrungsschnitt auf.

Dafür gibt es zahlreiche Anwendungen und ist die Maschine erst einmal angeschafft, kommen wie von selbst noch mehr dazu. Egal ob Möbelbau, Innenausbau, Ladeneinrichtungen, Fassaden, Schalungs- oder Messebau, Ihr unternehmerisches Metier ist, Gehrungen spielend gerade bei ästhetisch oder konstruktiv anspruchsvollen Objekten eine wichtige Rolle.

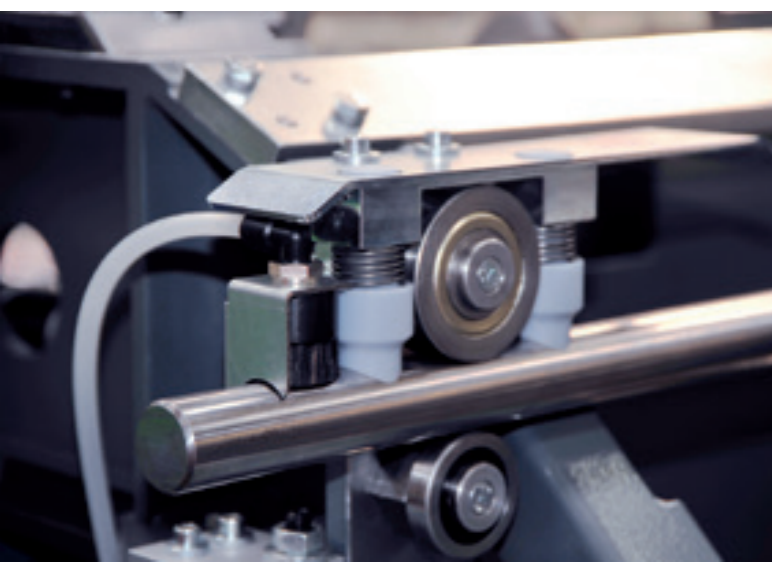
Die technische Auslegung der Schelling s 45 ist ideal sowohl für Produktionen in Losgröße eins als auch von Serien. Die vollwertige Schelling Maschinensteuerung leistet einen entscheidenden Beitrag zu einfacher Bedienung, optimalen Resultaten und hoher Produktivität.

EINE ECHE SCHELLING: PRÄZISION AUF LEBENSZEIT.

Die Schelling s 45 ist die erste kombinierte Gehrungs-Aufteil-Säge am Markt und ganz und gar eine Schelling. Letzteres lässt sich vor allem an der kompromisslosen Ausrichtung auf Präzision und Lebenszeit erkennen. Dafür setzt der Technologieführer der Branche auf solide Technik rundum. Das bedeutet im Besonderen: Massive, schwere Bauweise. Vibrationen und Verwindungen werden damit im Keim unterbunden.

Maschinentisch

Der Maschinenuntertisch ist als Präzisionstisch aus massivem Stahl gestaltet und mit einem kalibrierten Tischbelag ausgestattet. 100 % Tischebenheit ergibt gleichmäßige Vorrizttiefe und absolut exakte Gehrungsschnitte.



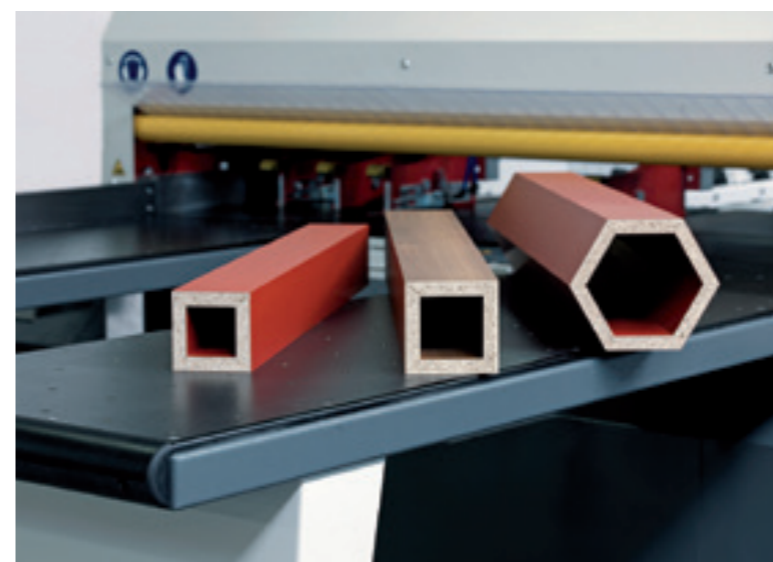
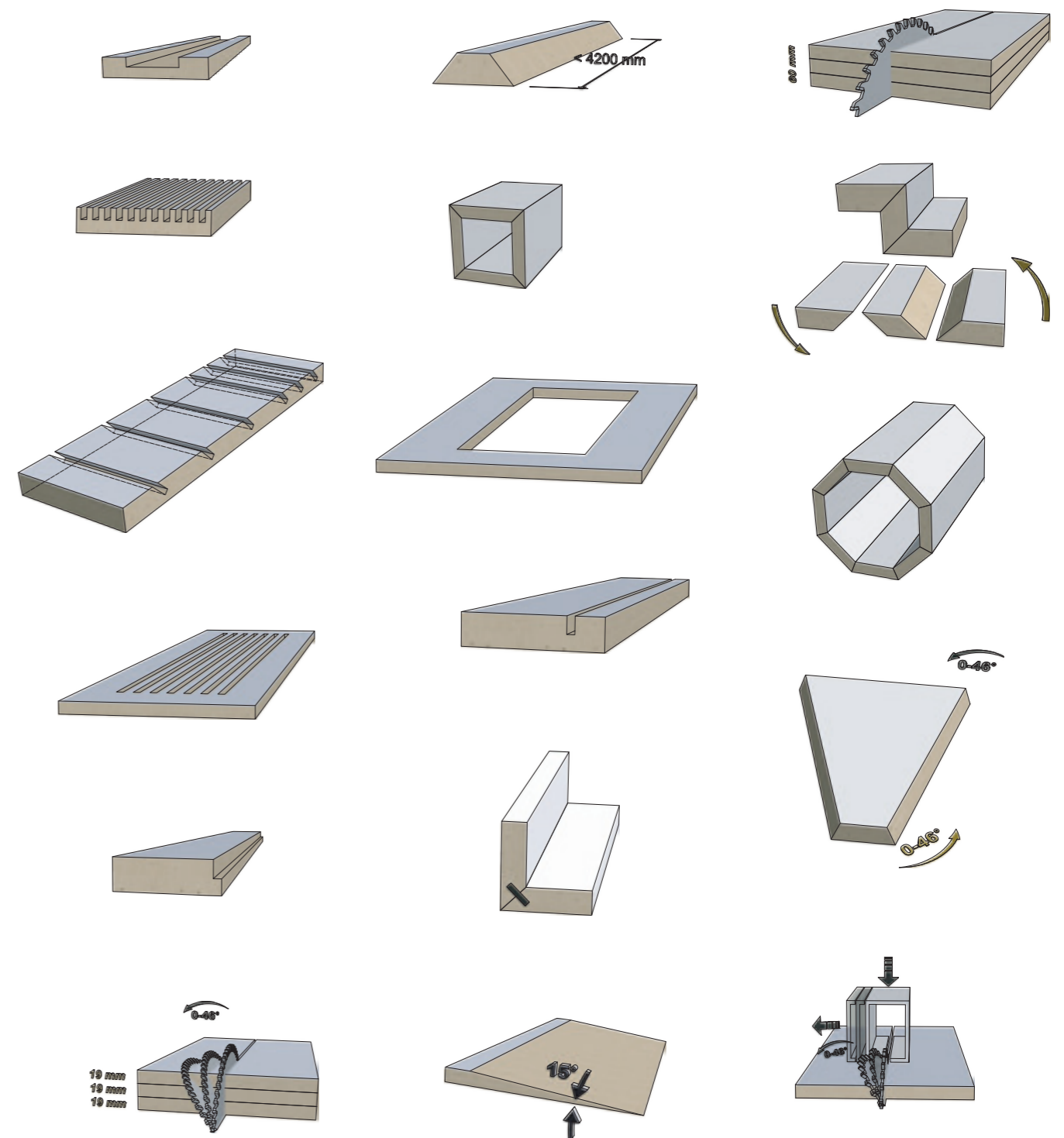
Streifenausrichter

Der Streifenausrichter vor der Sägelinie bleibt auch während des Schnittes am Material und gewährleistet höchste Winkelgenauigkeit. Die Ausrichtkraft ist einstellbar. Dadurch lassen sich selbst empfindliche oder schmale Plattenstreifen präzise sägen.

Sägeaggregat

Sowohl Sägeaggregat als auch Einschubwagen sind mit den speziellen Schelling Hochleistungs-Rundstangenführungen bestückt. Das sorgt für Genauigkeit und senkt den Wartungsaufwand.

Vielseitig und präzise



Da auf nur einer Maschine gleichzeitig Platten aufgeteilt und Gehrungen geschnitten werden, entfällt die Manipulation von einer Säge zur anderen. Das reduziert signifikant die Gefahr von Fehlern, Ungenauigkeiten und Beschädigungen.

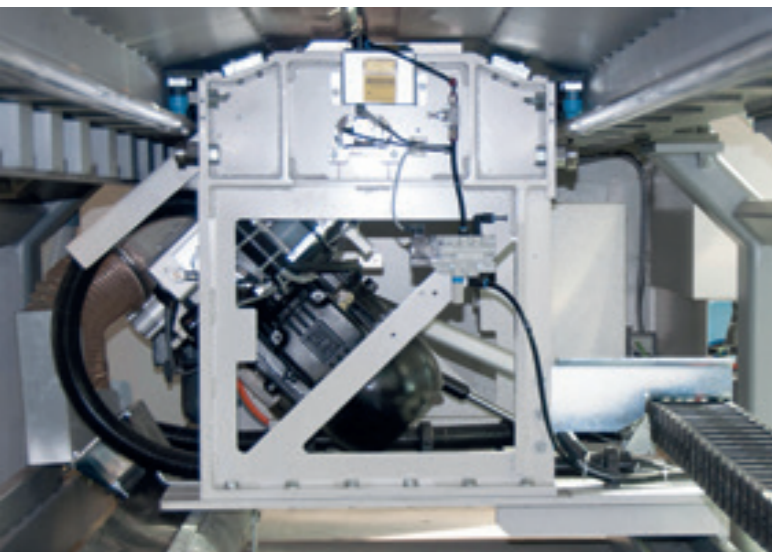
PRODUKTIV
VON A BIS Z.



Dank der massiven Stahlausführung des Maschinentisches ist es möglich, kleinere Sägeblattdurchmesser zu verwenden. Das bedeutet weniger Schwingungen, bessere Schnittqualität, längere Standzeit und mehr Schnittkraft bei gleicher Motorleistung.

Lustkissentische

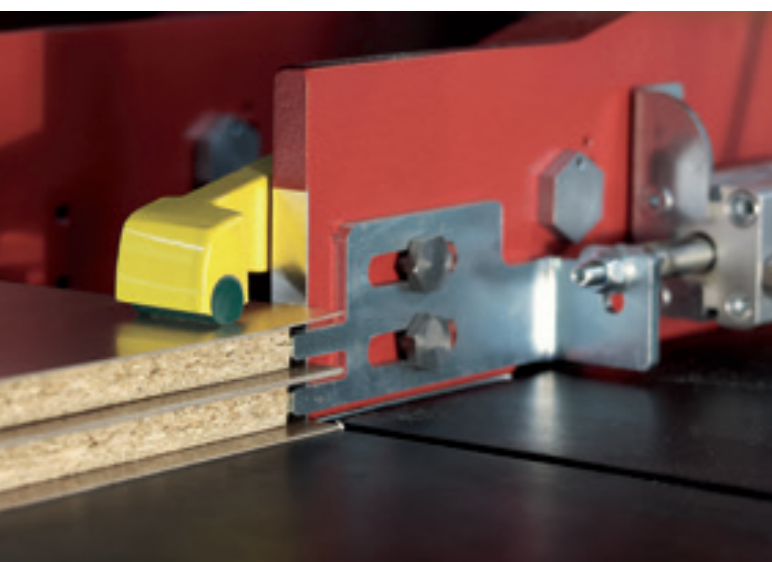
Drei Luftkissentische machen das Handling von Platten und Teilen sehr einfach. Zudem sind alle Luftkissentische (außer am Winkelschlag) verfahrbar, dies sichert gute Zugänglichkeit in jeder Situation. Der rechte Tisch lässt sich zudem bis zum äußersten Maschinenrand verschieben, das eröffnet noch mehr Platz für bequemes Positionieren beispielsweise langer Teile.



Zahlreiche durchdachte Details von A wie Arbeitsraumbeleuchtung bis Z wie Zahnstangengetriebe reduzieren Säge- und Nebenzeiten und machen die Schelling s 45 sehr produktiv. Wie in alle Schelling Sägen fließen auch hier das Know-how eines Jahrhunderts und die zukunftsorientierte Ausrichtung der Schelling Ingenieure mit ein. Bei allen Überlegungen spielen zudem Bedienkomfort, Materialschonung und niedrige Gesamtbetriebskosten entscheidende Rollen.

Motorisierung

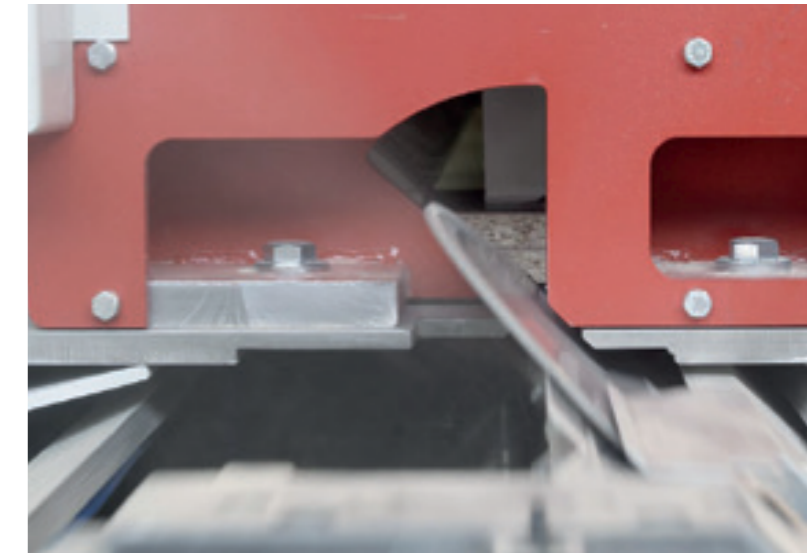
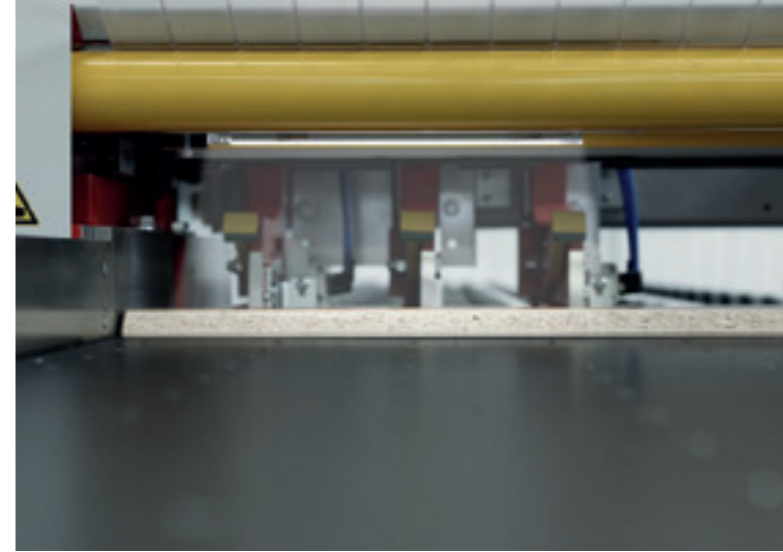
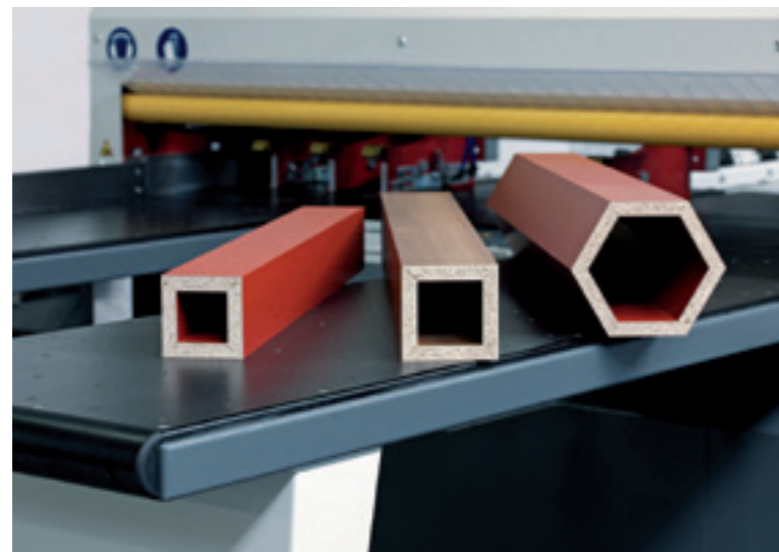
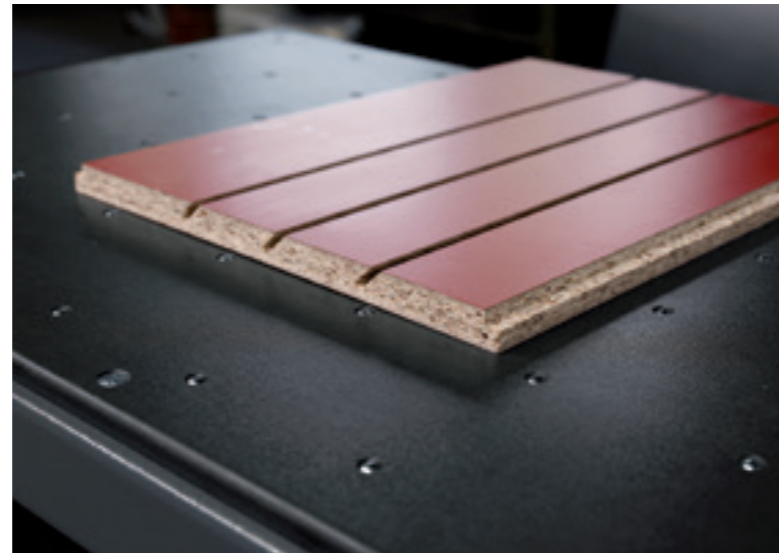
Die Motorisierung der Schelling s 45 ist angemessen stark. Mit 14 kW Leistung hat sie kein PS zu viel und keines zu wenig. Die satte Kraft sorgt für zügige Bearbeitung und reduzierte Sägezeiten.



ZAHLREICHE STANDARDFUNKTIONEN, HILFREICHE OPTIONEN.

Die Schelling s 45 bietet bereits in der Standardausführung alles, was man für so gut wie jede Aufgabe ihrer Klasse wünscht, und dank der Gehrungsschnittfunktion noch einiges mehr. Für Sonderfunktionen stehen zahlreiche optionale Features zur Auswahl.

- Die optionale Nuteinrichtung macht es einfach, auf der Schelling s 45 auch Gehrungsnuten zu sägen.
- Besondere Konstruktionen für Laden- und Messebau sind mit der s 45 kein Problem.
- Das Sägeblatt lässt sich stufenlos von 0 bis 46° neigen.
- Der permanent wirkende Streifenausrichter sichert Präzision.
- Anfertigen von Schifferschnitten dank der Kombination von Winkelschnitteinrichtung und Gehrungssäge.
- Einzeln schließbare Klemmer vermeiden Beschädigungen des Materials.
- Zuschnitt für überstehende Deckschichten mit der automatischen Formateinrichtung.

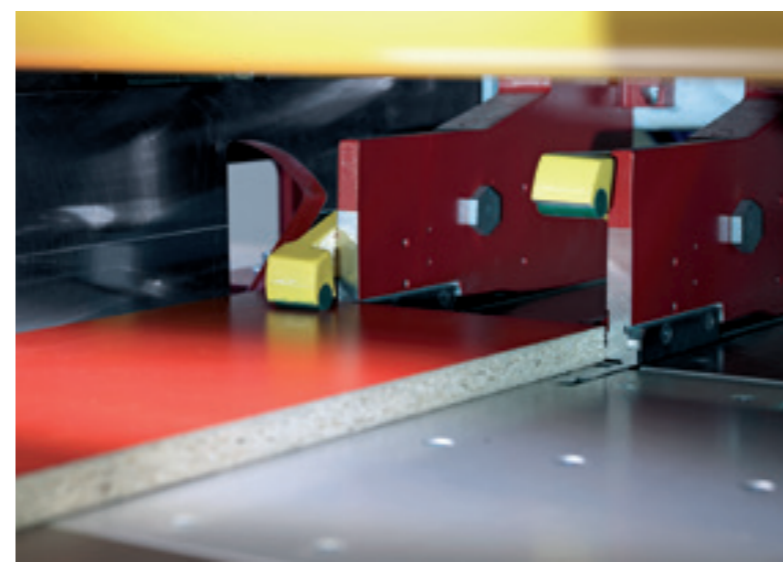
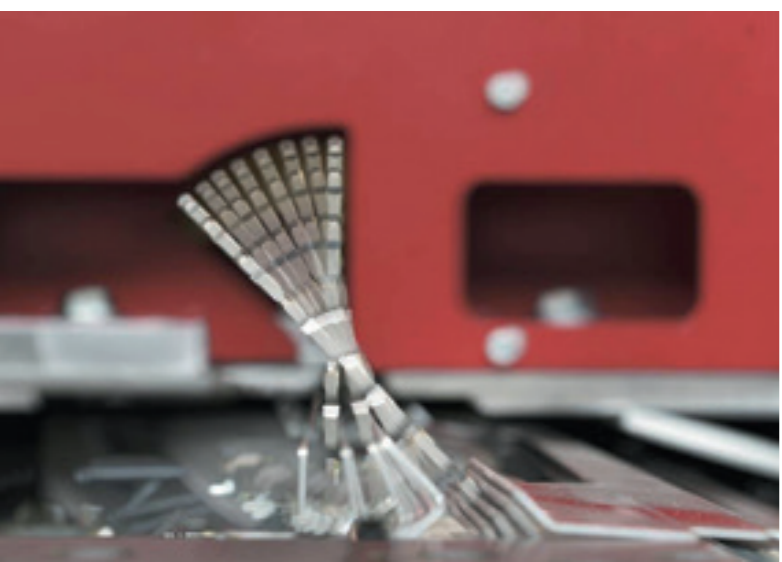


Standardfeatures

- Sägeaggregat 0 bis 46° neigbar
- Automatische Druckbalkenpositionierung auf Plattendicke und Gehrung
- Stationäre und verschiebbare Luftkissentische
- Klemmer mit doppelter Klemmpratte
- 14-kW-Motor mit Zahnstangengetriebe
- Motorische stufenlose Schnitthöheneinstellung der Hauptsäge
- 10 Jahre Garantie auf die gehärteten Führungswellen des Sägeaggregats
- Automatisches Reinigungssystem des Sägeaggregats
- Schnellspaneinrichtung für den Sägeblattwechsel
- Automatische Schnittlängeneinstellung
- Gesteuerter Druckbalken-Kurzhub für schnelle Sägezyklen
- Elektronische Vorritzerverstellung
- Vorritzaggregat mit 1,5 kW Leistung
- LED-Arbeitsraumbelichtung
- Sichtfenster in der Druckbalkenabdeckung
- Doppelfunktionelles Messsystem am Einschub
- Steuerung mit visueller Bedienerführung
- Industrie-PC mit aktuellem Windows-Betriebssystem
- 22-Zoll-Farbmonitor
- Notizablage am Bedienpult
- Fernwartung
- Schnittplangenerator

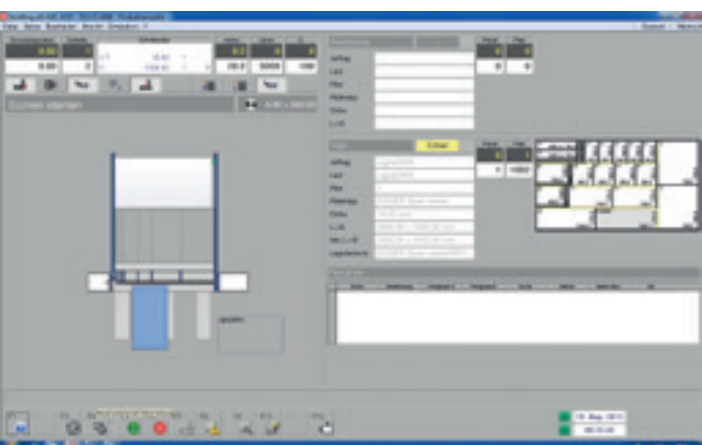
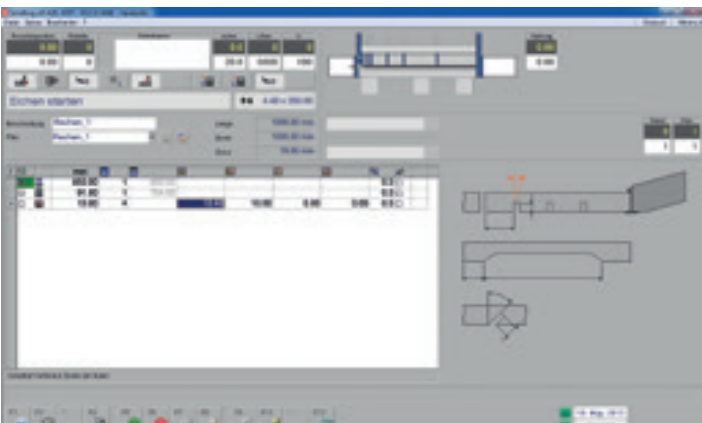
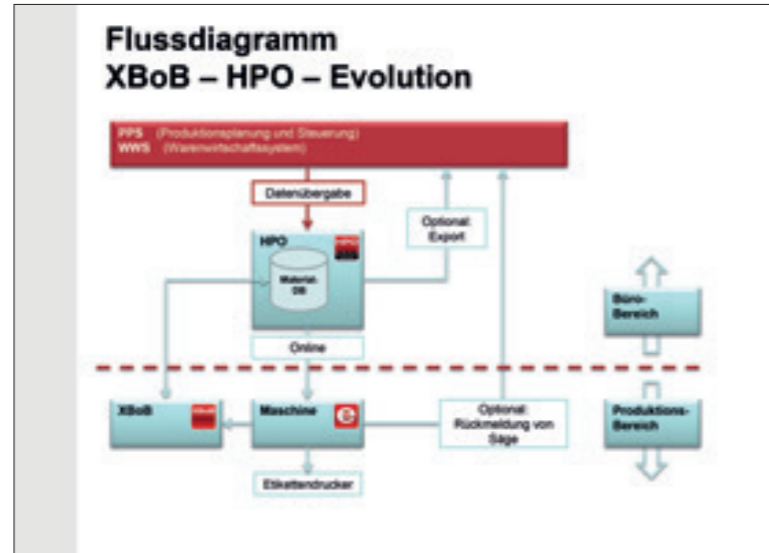
Optionen

- Nut und Falzeinrichtung
- Fenster ausschneiden und Einsatznuten
- Etikettendrucker
- Formateinrichtung
- Zusätzliche Klemmer
- Stufenlos einstellbarer Klemmerdruck
- Klemmer einzeln steuerbar (intelligente Klemmersteuerung)
- Winkelschnitteinrichtung
- Stufenlose Drehzahlregelung der Hauptsäge
- Postforming Vorritzaggregat
- Laserrichtlicht
- Luftkissen im Maschinentisch
- Power-Plus-Paket mit 102 mm Sägeblattüberstand und 18,5 kW Motor
- Staub-Paket
- Klimagerät für Schaltschrank
- Dünnpalten-Paket



INTELLIGENT GESTEUERT ZU HOHEM OUTPUT.

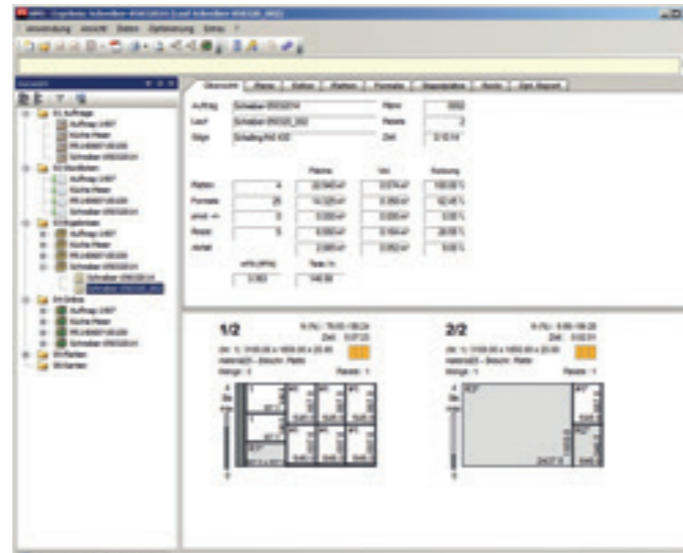
Die Schelling Steuerung MCS Evolution macht die Nutzung der s 45 von Anfang an effizient und lässt rasch einen hohen Automatisierungsgrad verwirklichen. Offene Schnittstellen lassen die Maschine unkompliziert in bestehende Systeme integrieren und vom Office-PC aus programmieren. Eine neue Diagnosefunktion für die Peripherie erleichtert die Arbeit von Maschinenführer, Wartungspersonal und Hotline-Fernwartung und lohnt sich schon bei der ersten Inbetriebnahme. Das Steuerpult mit der MCS Evolution und der Schelling Optimierungssoftware HPO macht die Arbeit zum Vergnügen. Abläufe werden im Real-Life-Modus dargestellt – mit unübertroffener Fehlerdiagnose. Die selbsterklärende Bedienung schließt Bedienfehler praktisch aus und steigert dadurch Verfügbarkeit und Effizienz der Säge.



Die Betriebsdatenerfassung der Steuerung MCS Evolution protokolliert alle relevanten Betriebsdaten wie z. B. Betriebsstunden und Verfahrwege des Sägeaggregates, des Einschubes, des Druckbalkens usw. Zudem werden die Verlaufsdaten der Sägeblätter einzeln erfasst.

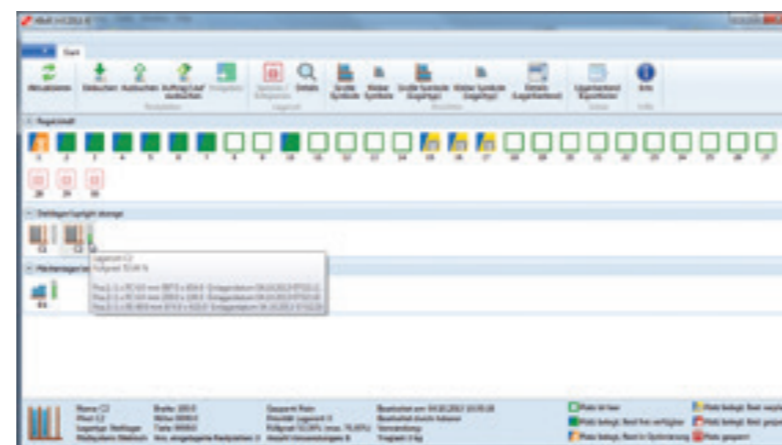
Anzeige des aktuellen Schnittplans, des Schnittes, des Auftrags und des Materials auf dem Bildschirm.

Die neuentwickelte optische Leistungsanzeige lässt die Sägemotorleistung gut sichtbar kontrollieren. (Nur bei Option stufenloser Drehzahlregelung).



XBoB sorgt für Ordnung bei den Resten.

Mit dem Resteverwaltungsprogramm XBoB können Plattenreste in einem manuellen Lager verwaltet werden. Im Zusammenspiel mit der Maschinensteuerung wird das Ein- und Ausbuchen der Reste automatisch vorgenommen. XBoB ist zudem die Schnittstelle von der Maschinensteuerung zum Optimierungsprogramm. Anfallende Reste lassen sich in der Optimierung sofort wieder verplanen und verwenden. Ein einfaches und sicheres System für höchste Materialausnutzung.



Schnittplanoptimierung HPO spart Zeit und Geld.

Das aktuellste Release der optionalen Schnittplanoptimierung HPO präsentiert neue Funktionen für Produktivität und Bedienkomfort. Die Multi-Core-Nutzung sorgt dafür, dass aus modernster Hardware das an Tempo geholt wird, was in ihr steckt. Damit werden Rechenzeiten bis zu 60 % verkürzt. Zudem wird mit neuestem Rechenkern gearbeitet. Neu kann nun auch das Erscheinungsbild von Plandarstellungen fast beliebig eingestellt, auf Wunsch die optimale Rohplatte ermittelt, die Druckfunktion konfiguriert und die Suche noch übersichtlicher gestaltet werden.



TECHNISCHE DATEN

Sägeblatt

Durchmesser	350 mm / 13.750"
Überstand	77 mm / 2.875"
Überstand 45°	54 mm / 2.000"
Klemmeröffnung	84 mm / 3.250"

Leistung

Sägemotor	14 kW
Sägemotor	19 PS

Vorritzer

Durchmesser	180 mm / 7.000"
-------------	-----------------

Einschubgeschwindigkeit

vorwärts	bis zu 80 m/min / 262 ft/min
rückwärts	120 m/min / 393 ft/min

Sägevorschubgeschwindigkeit

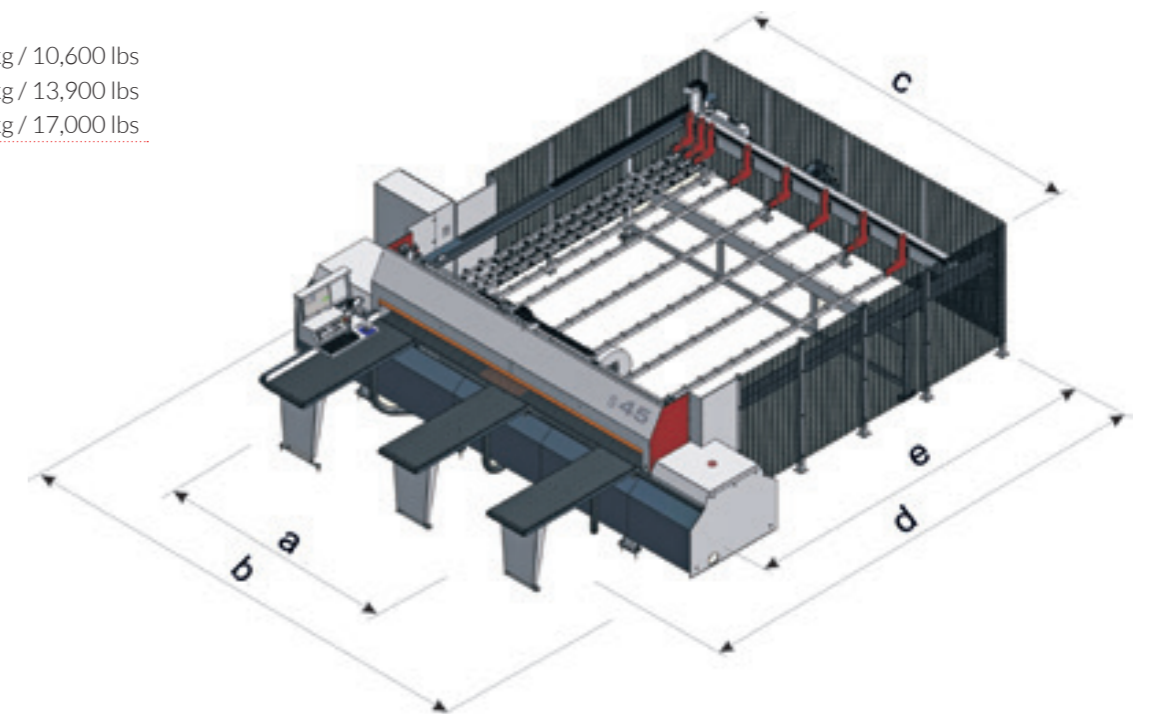
vorwärts	bis zu 100 m/min / 328 ft/min
rückwärts	100 m/min / 328 ft/min

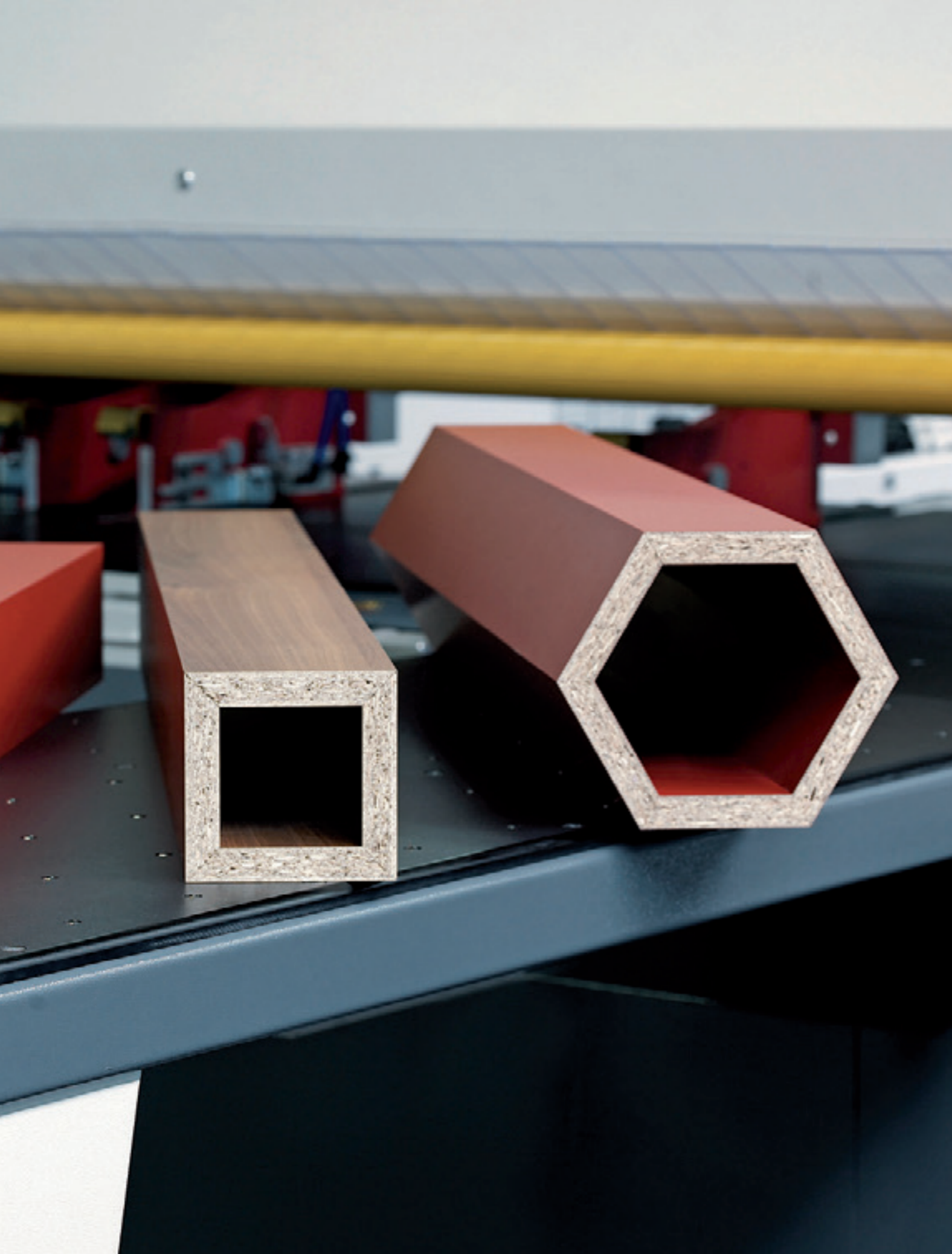
Abmessungen s 45

	320	420	580
a	3210 / 126.50"	4210 / 165.50"	5810 / 228.75"
b	5450 / 214.50"	6450 / 254.00"	8050 / 317.00"
c	3900 / 153.50"	4900 / 193.00"	6550 / 257.75"
d	6380 / 251.00"	7380 / 290.50"	9170 / 361.00"
e	4140 / 163.00"	5140 / 202.25"	6930 / 272.75"

Gewicht

320	4.800 kg / 10,600 lbs
420	6.300 kg / 13,900 lbs
580	7.700 kg / 17,000 lbs





**EINE GRUPPE –
EIN ZIEL:
LÖSUNGS-
KOMPETENZ
FÜR DIE
HOLZVERAR-
BEITENDE
INDUSTRIE**

Die IMA Schelling Group ist ein verlässlicher Partner für die Realisierung anspruchsvoller Anlagenlösungen. Der Anspruch unserer Kunden ist unser Ansporn. Sie fordern uns, unser Know-how und unsere Kreativität täglich heraus! Gemeinsam mit ihnen entwickeln wir innovative und einzigartige Lösungen für die Holzbearbeitung.

www.imaschelling.com

Änderungen und Irrtümer vorbehalten. Abbildungen ähnlich. Technische Änderungen und Weiterentwicklungen vorbehalten.
Maßgeblich ist in jedem Fall der Angebotstext bzw. die Auftragsbestätigung! Maschine kann ohne vollständige Schutzeinrichtung fotografiert worden sein. Schutzeinrichtung ist im Lieferumfang enthalten.
Fotos können auch Optionen zeigen, die nicht zu einer Standardausführung gehören und sind nicht in allen Einzelheiten verbindlich.