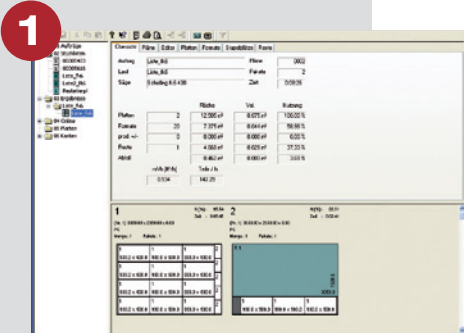
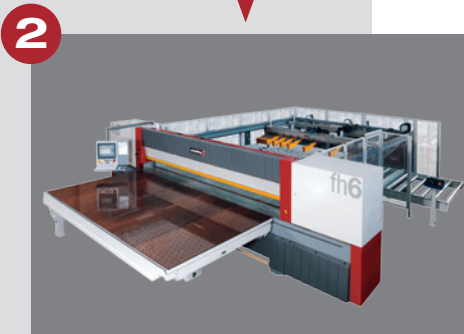


## Einbuchen



### HPO

- Optimierung wird durchgeführt.
- NC-Daten werden an die Maschine übertragen



### MCS-F / Evolution

- Restplatte entsteht.
- Freie Boxnummer wird ermittelt.
- Restplatte wird in Echtzeit eingebucht.



### XBoB

- Die Daten für die Restplatte (inkl. Boxnummer) werden in der HPO Plattendatenbank gespeichert



### Etiketten drucken

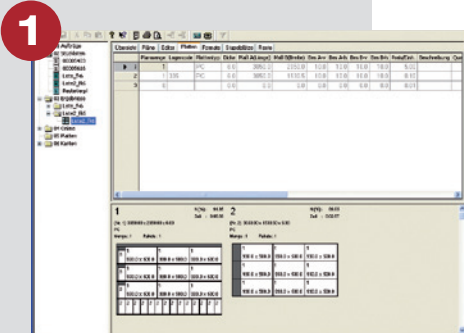
- Die ermittelte Boxnummer wird auf das Etikett gedruckt.



### Restplatte einlagern

- Die Restplatte wird in der Box eingelagert.

## Ausbuchen



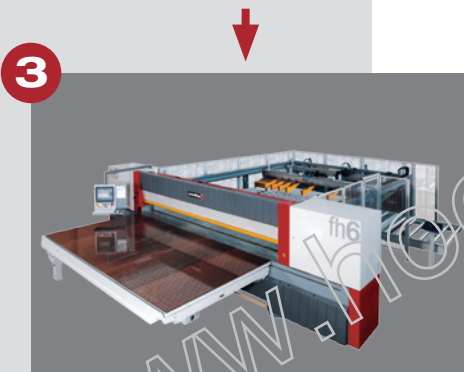
### HPO

- Optimierung wird durchgeführt.
- Der Status der verwendeten Restplatten wird auf VERPLANT gesetzt.
- NC-Daten werden übertragen
- Die Boxnummern der verwendeten Reste können für die Kommissionierung ausgedruckt werden.



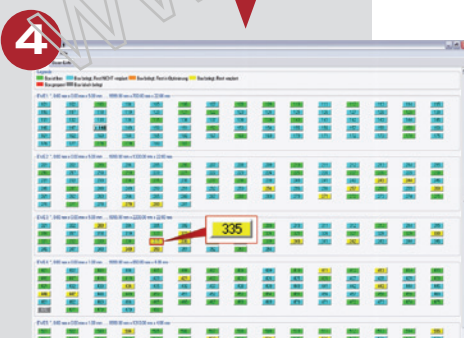
### Restplatte auslagern

- Die Restplatte wird aus dem Lager entnommen und der Maschine zugeführt.



### MCS-F7 Evolution

- Das Ausbuchen der Platte aus der HPO Plattendatenbank erfolgt entweder manuell (XBoB Basic) oder in Echtzeit beim Programmstart (XBoB Advanced und Costumized)



### Restplatte ausbuchen

- Die Restplatte wird aus der HPO Plattendatenbank ausgebucht.