



flexstore

Automatische Lager, **eine Lösung für jeden Bedarf**

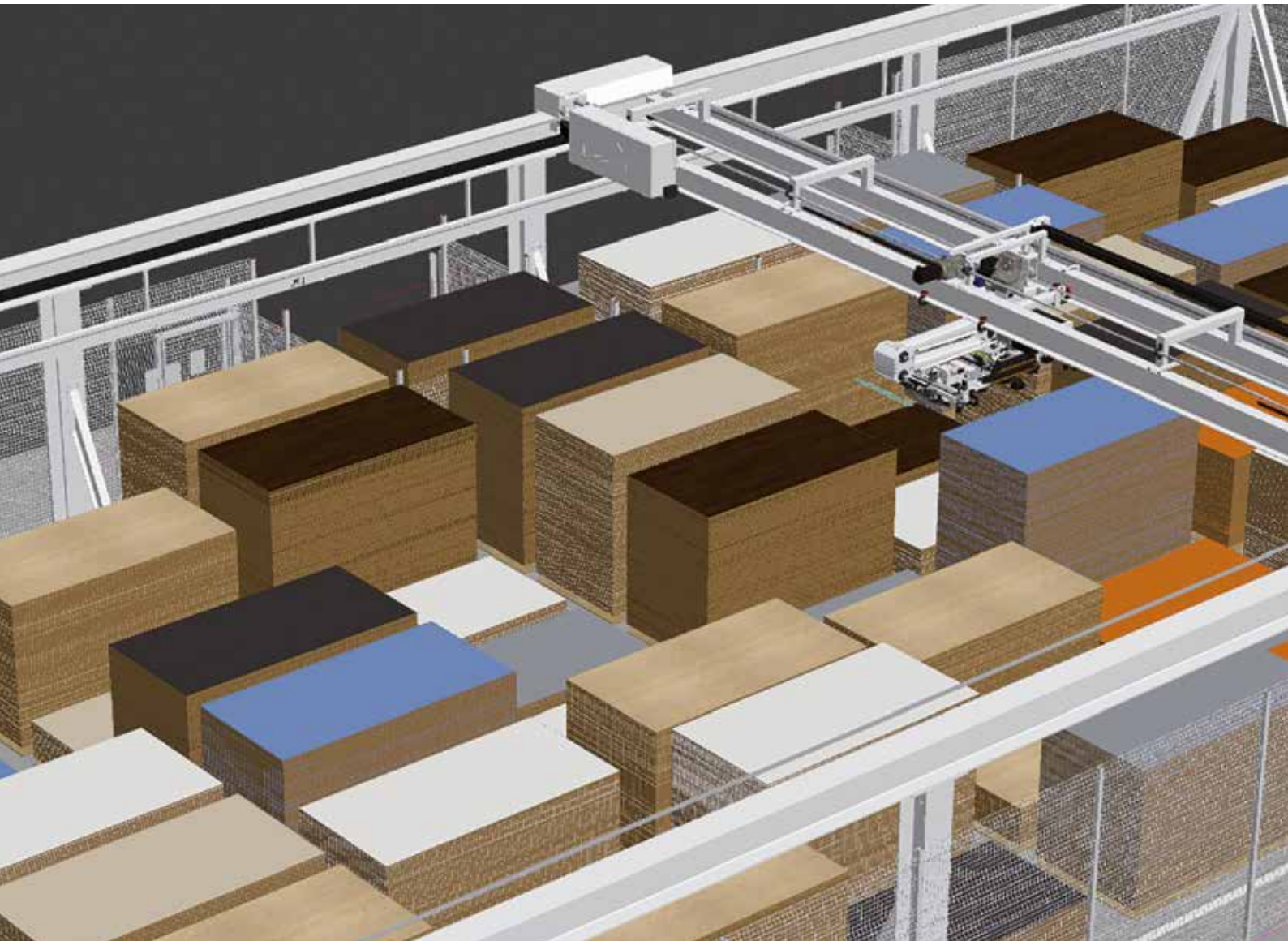
flexstore, ist die perfekte Lösung der SCM für alle Unternehmen, die auf Auftragsbasis arbeiten und "just in time" liefern müssen. Mit Flexstore können Aufträge in kürzester Zeit bearbeitet werden und das bei einem moderaten Investitionsaufwand und unter Beibehaltung hoher Qualitäts- und Produktivitätsstandards.

flexstore, das Sortiment von Automatiklagern, die dank ihrer Flexibilität, Bedienerfreundlichkeit und ihrer modularen Konfiguration perfekt auf den Logistikbedarf kleiner und großer Betriebe abgestimmt werden.

flexstore s, die integrierte Lösung in modularer Konfiguration;

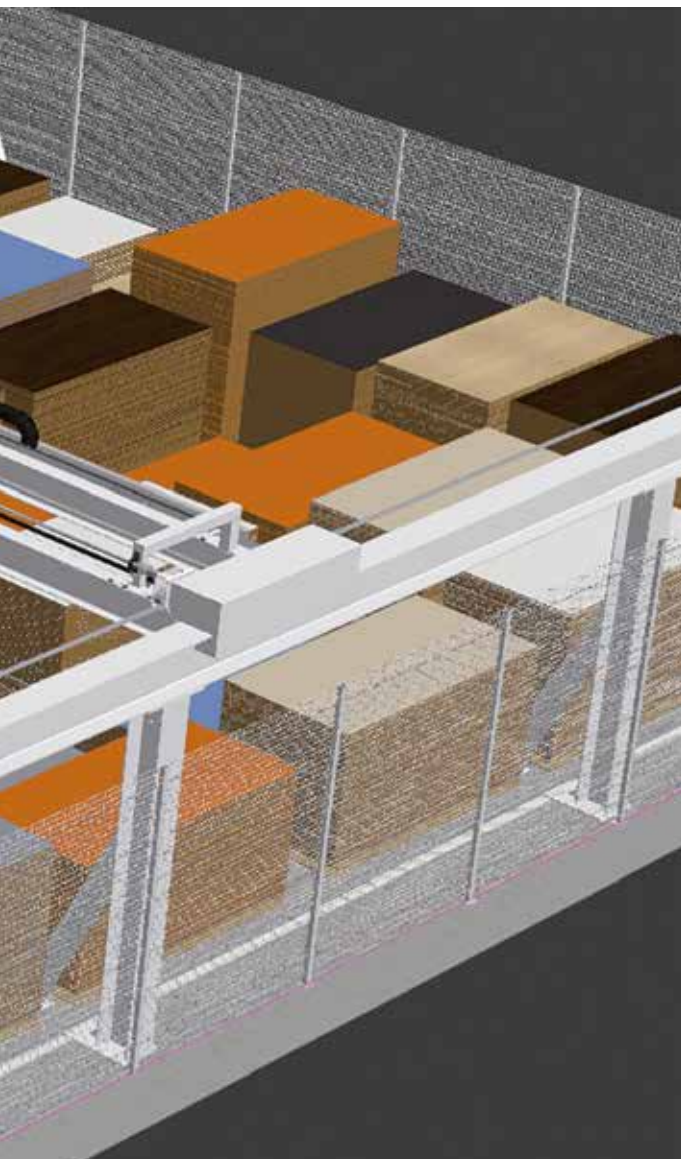
flexstore el, die vollständigste und vielseitigste Lösung für die Lagerverwaltung, auch für Maschinen unterschiedlicher Technologien;

flexstore hp, die High Performance-Lösung für maximale Personalisierung.



		flexstore S	flexstore EL	flexstore HP
Breite Lager	m	7	7, 9, 12	7 - 16
Lagerbreite	m	12, 16,5, 21	12 - 60	12 - 60 oder höher
Geschwindigkeit Achsen (X,Y,Z)	m/min	80, 80, 30	80, 80, 30	100, 100, 60
Plattenbreite	mm	1200 ÷ 2.200*	800 ÷ 2.200 400 ÷ 2.200 (opt.)	800 ÷ 2.200 400 ÷ 2.200 (opt.)
Plattenlänge	mm	2.400 ÷ 4.250*	1.800 ÷ 3.200 1.800 ÷ 4.250 (opt.)	1.800 ÷ 3.600 1.800 ÷ 5.600 (opt.)
Plattenstärke	mm	Beschichtet: 10 ÷ 40 Roh: 16 ÷ 40	Beschichtet: 10 ÷ 40 (opt. 3 ÷ 40) MDF roh: 16 ÷ 40 (opt. 3 ÷ 40) Spanholz roh: 16 ÷ 40 (opt. 6 ÷ 40)	Beschichtet: 10 ÷ 40 (opt. 3 ÷ 40) MDF roh: 16 ÷ 40 (opt. 3 ÷ 40) Spanholz roh: 16 ÷ 40 (opt. 6 ÷ 40)
Max. Stapelhöhe	mm	1900	2000	bis zu 2000 (opt. 2500)
Höchstplattengewicht	kg	150	200	350
Ladestation		Einzel	Einzel (opt. Doppel + Zusatz)	Einzel (opt. Doppel + Zusatz)

* konfigurationsabhängig



Für:

- mehr Produktivität bei Einzelchargen-Verwaltung;
- dynamischere Auftragsverarbeitung;
- mehr Flexibilität mit einem verschlankten und effizienten Produktionsfluss;
- größere Integrierbarkeit bei Plattenzuschnitt- und Nesting-Bearbeitungen;
- allgemein bessere Arbeitsleistung der Anlage;
- bessere logistische Effizienz und somit Einsparung von Arbeitspersonal;
- höhere Qualität des Endprodukts durch Vermeidung des Plattenabstreifens

INHALTSVERZEICHNIS

flexstore s	p.04
flexstore el	p.06
flexstore hp	p.08
beispiele	p.10
software	p.16

flexstore s

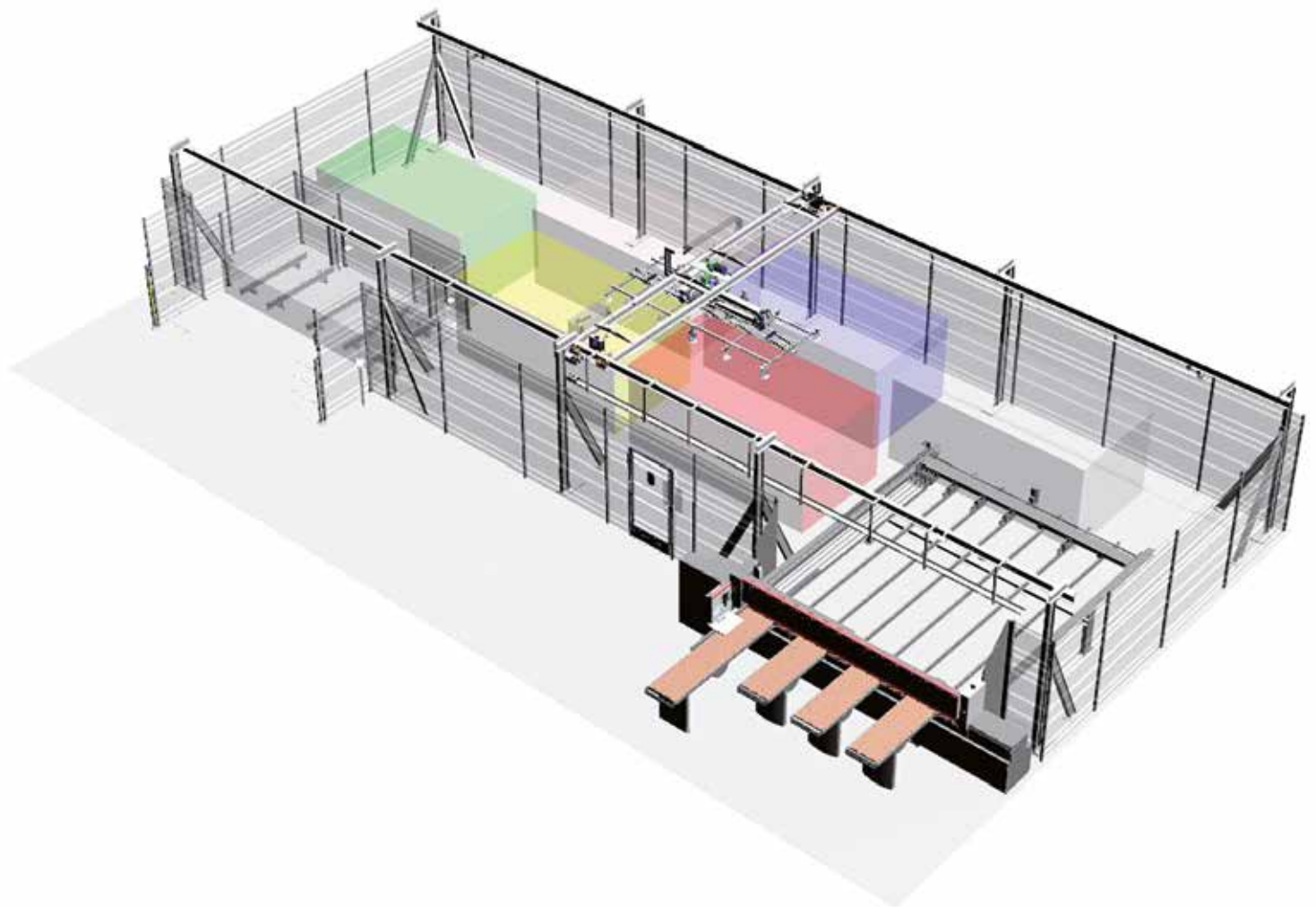
Die integrierte Lösung **mit modularer Konfiguration**

Das bedienerfreundliche Lager für die Optimierung des Materialflusses und der Bearbeitungszeiten bei moderatem Investitionsaufwand und vielen Funktionen. **flexstore s** ist das funktionelle und dynamische System für das Plattenhandling für die automatische Beschickung von Lager und Maschine und sorgt somit für eine erhebliche Zeit- und Materialeinsparung.

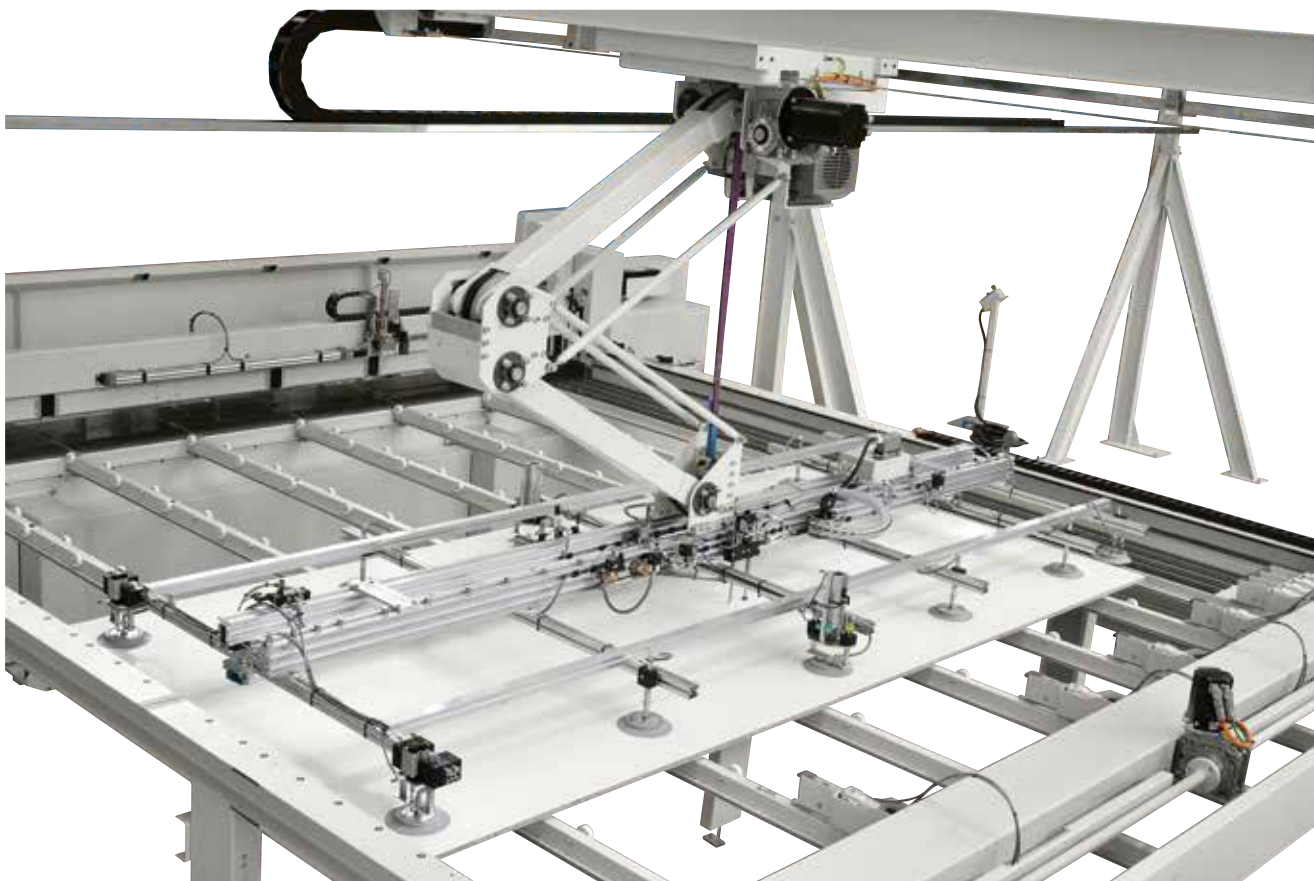
Garantiert:

Eine vollständig in die Maschine integrierte Lösung:

- einen einzigen Bedienerstandort zur Steuerung des Fertigungsprozesses in der gesamten Produktionszelle;
- eine einzige Produktionszellen-Diagnostik;
- Material immer zugriffsbereit, muss nicht mit Hubstapler transportiert werden;
- hohe Qualität des Endprodukts ohne Streifen;
- weniger Zeit-, Raum- und Personalaufwand.



Hubtisch-Greifsystem mit Schwenkarmen.
Suche, Einlagerung, Schnitt und Materialtransport war für Bediener noch nie so einfach.



Lade- und Ausgabebucht: **Platten immer bereit** bei weniger Stapelwechslern. Der Bediener muss nur die neuen Stapel aufladen, die Ladebrücke sorgt dafür, die Platten an ihre einzelnen Standorte zu befördern. Die vorzeitige Trennung der Platten ist auch bei atmungsaktiveren Platten dank des festinstallierten Hubtisches mit entsprechenden Vorrichtungen **immer gewährleistet**.

flexstore el

die **vollständigste und vielseitigste Lösung**

Automatklager, ideal für mittelgroße und große Industriebetriebe, kann für mehrere Maschinen mit verschiedenen Technologien eingesetzt werden und garantiert hohe Präzision, Qualität der Bauteile und hohe Zuverlässigkeit. Durch das optimale Materialhandling erreichen Sie hohe Produktivität und hohe Flexibilität bei den Bearbeitungen.

Garantiert:

- Durch das Prozessabfallmanagement wird weniger Material verbraucht;
- Maximale Flexibilität für Multifunktions-Produktionszellen;
- Optimiertes Materialmanagement im Produktionsprozess: Weniger Raumbedarf, ohne auf Effizienz zu verzichten;
- Dank der No-Sliding-Bewegung treten weniger Materialschäden auf;
- vollständige Rückverfolgbarkeit bei Einzelchargen mit automatischer Etikettierung, eine für alle Maschinen oder für jede einzelne Maschine unabhängig;
- In die Maschinen integrierter Produktionsprozess;
- schnellere Auftragsdurchführung.





Sicherer und präziser Plattentransport. Der Greifarm verfügt über eine Vorrichtung zur frontalen Plattenablösung, die aus einem pneumatischen Mechanismus und einer Waage besteht, die die tatsächlich erfolgte Ablösung überprüft. Zyklisch und Vorrichtungen zum Handling dünner Platten.



Der mit Drehfunktion ausgerüstete Greifarm passt sich automatisch den verschiedenen Längen und Breiten der aufzunehmenden Platten an. Kann mit einem System ausgerüstet werden, welches die Plattenposition korrigiert. Ist eine Plattenaufteilsäge installiert, können die Platten auch quer aufgeladen werden.

flexstore hp

die Lösung für die **Industrie**produktion

Das größte Modell des Sortiments, garantiert maximale Robustheit und Leistung auch für Lager, deren Spannweite **größer als 12 Meter sind**, und bietet so mehr Raum für eine Vielzahl unterschiedlicher Materialien.

Die Ausführung **high performance** wurde konzipiert, welche den hohen Personalisierungsanforderungen gerecht wird und auf jede Produktionssituation abgepasst werden kann.

Garantiert:

- Maximale Geschwindigkeit
- Maximale Traglast
- Maximale Vielseitigkeit bei Abmessungen
- Maximale Vielseitigkeit bei der Konfiguration





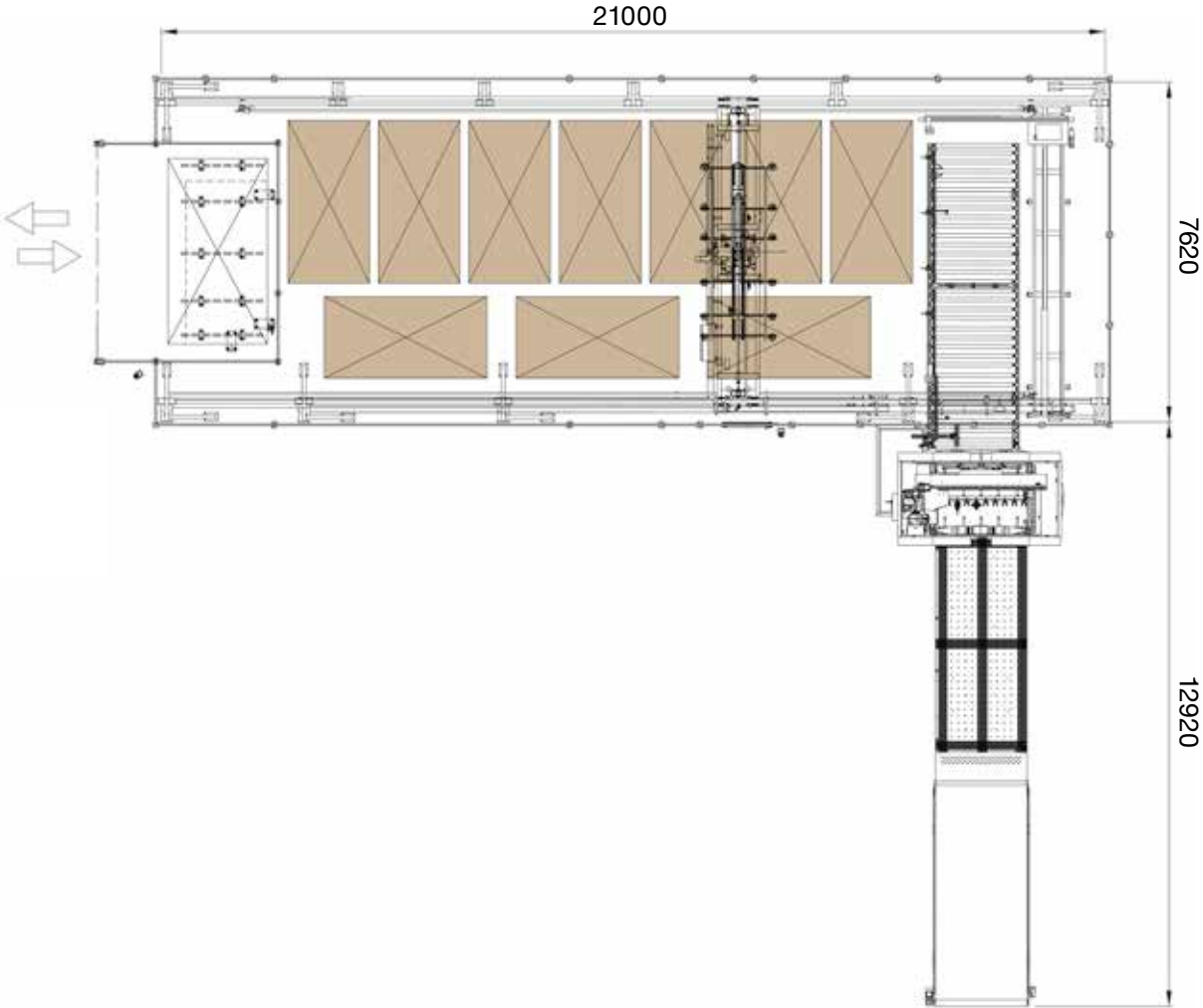
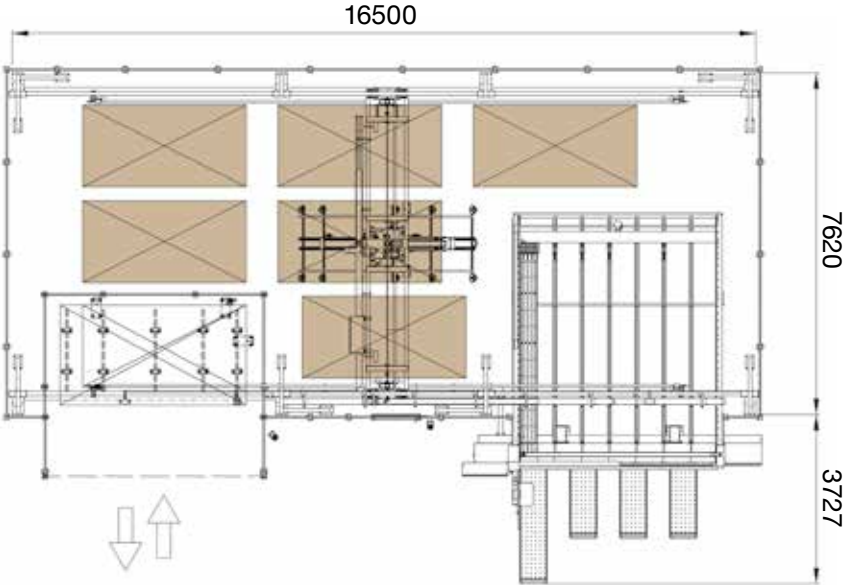
Im Greifarm sind Vorrichtungen zum **Handling dünner Platten** integrierbar.

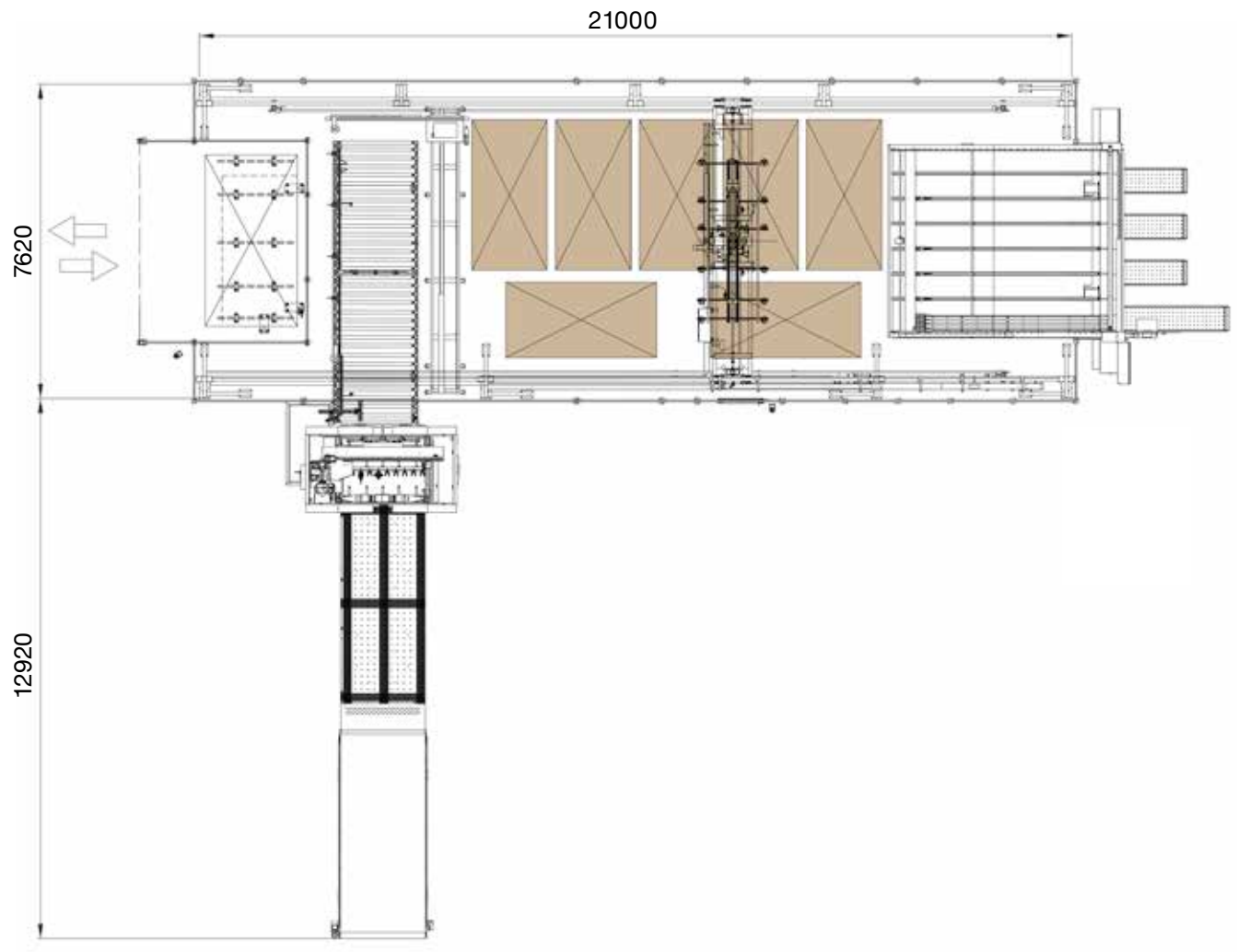
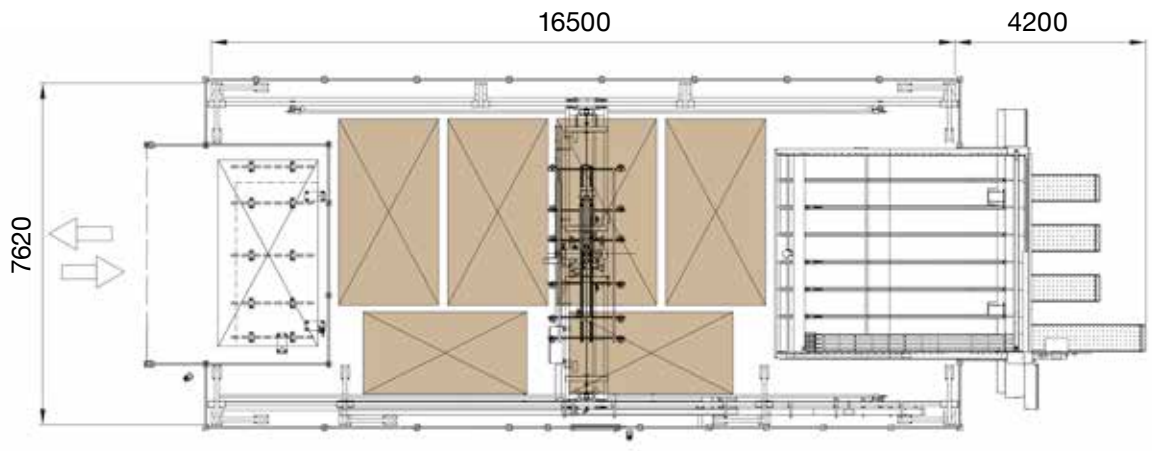


Die Stahlkonstruktion ermöglicht auch bei großen Magazinen **geräuschlose Beschickvorgänge**.

flexstore s

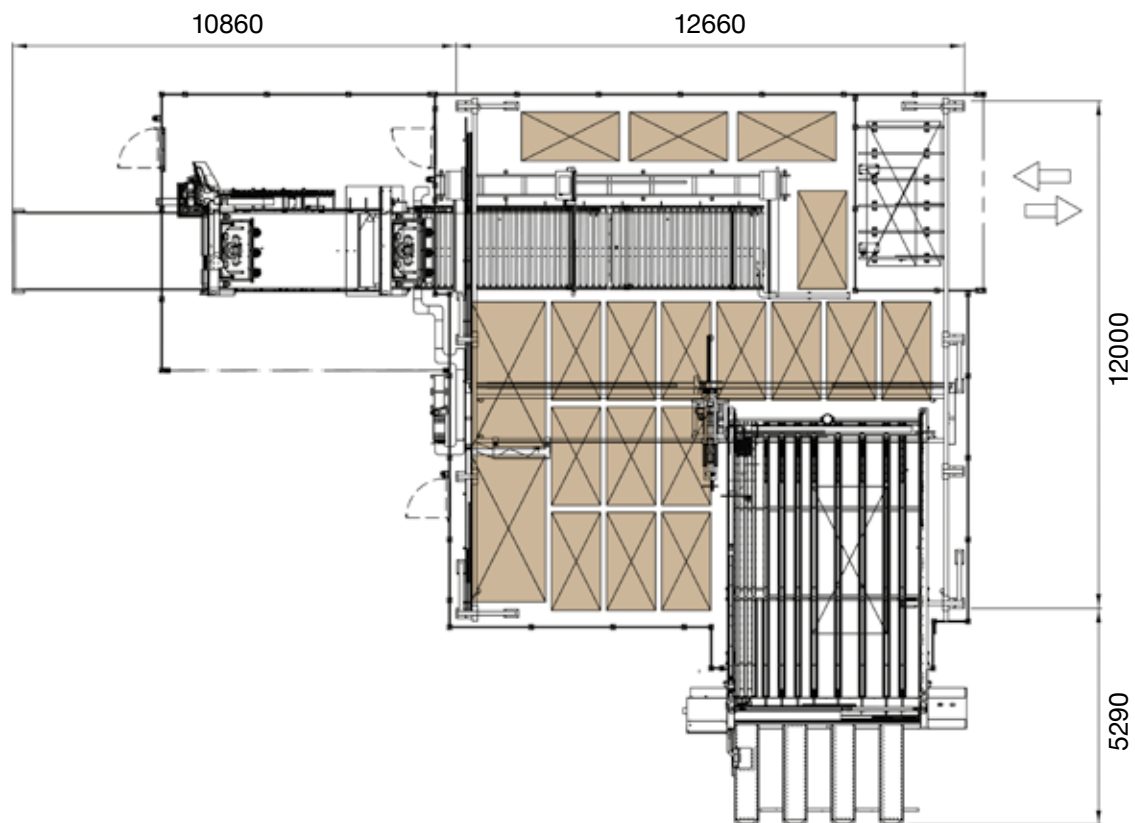
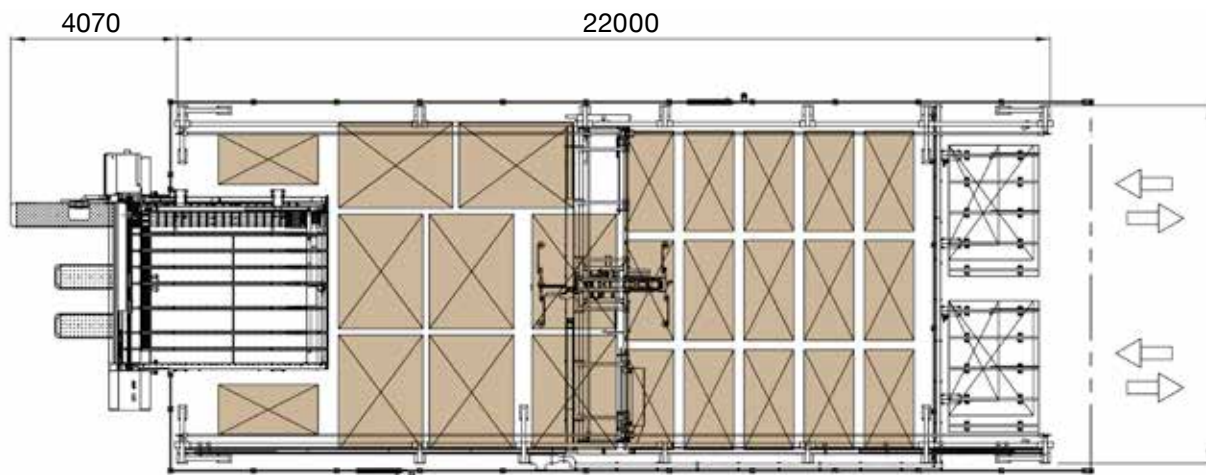
die Lösung für jeden Bedarf

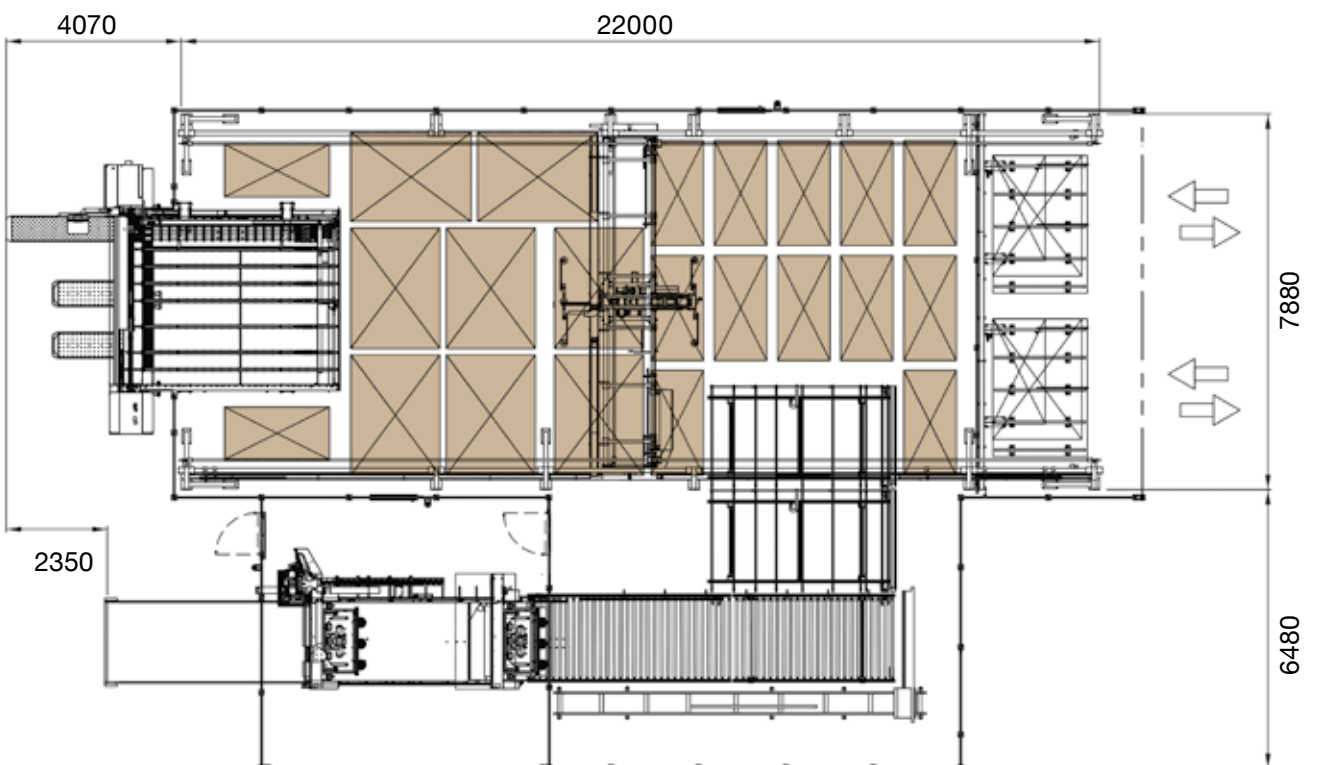
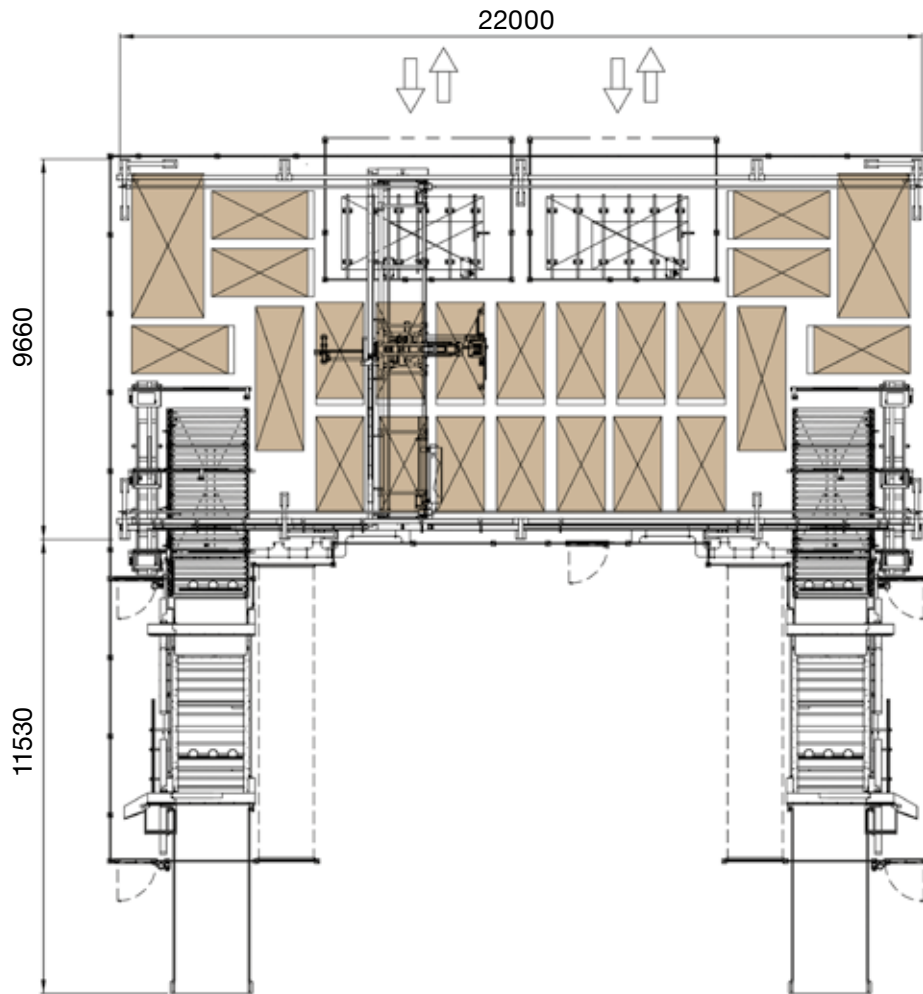




flexstore el

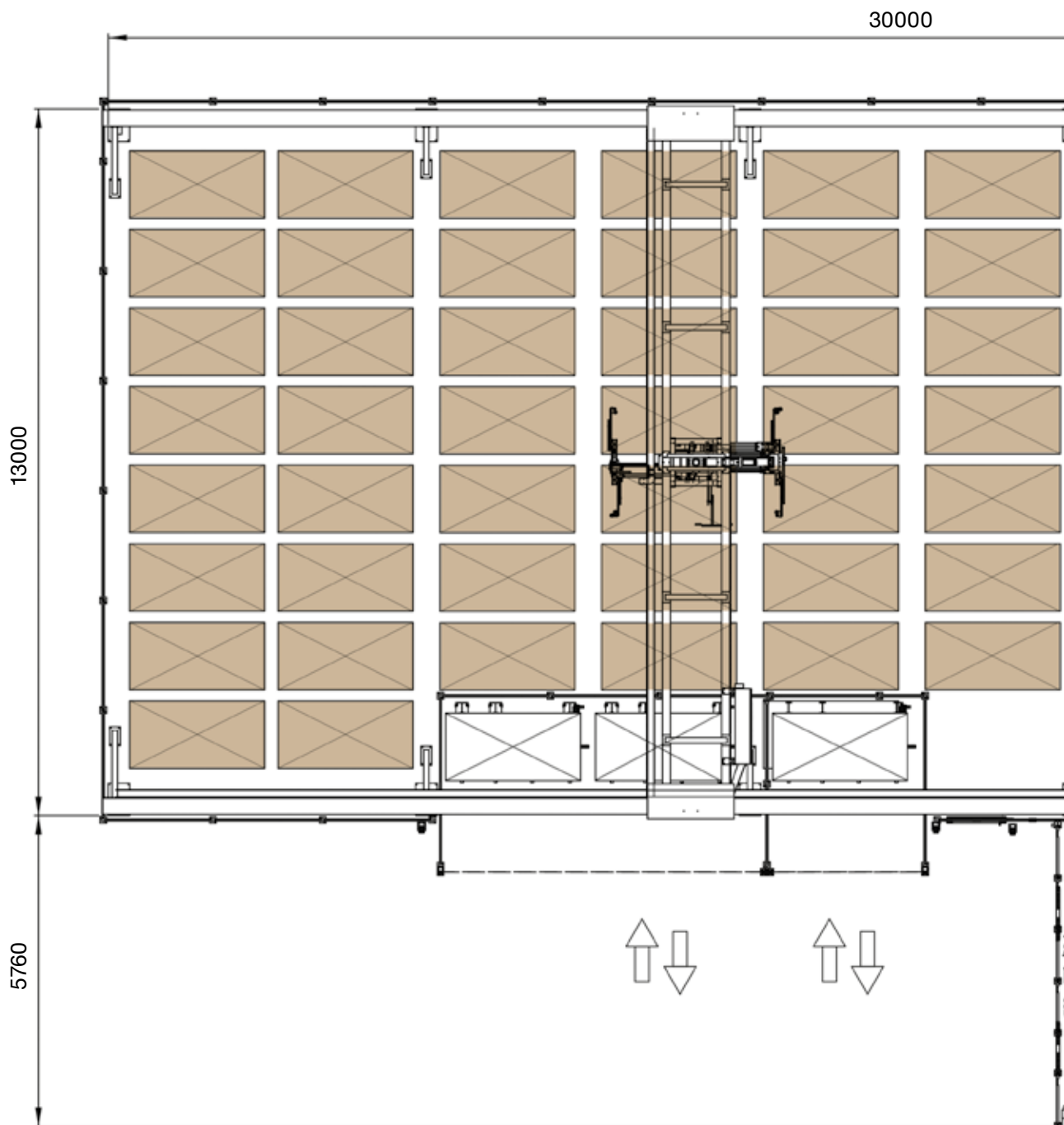
die Lösung für jeden **Bedarf**



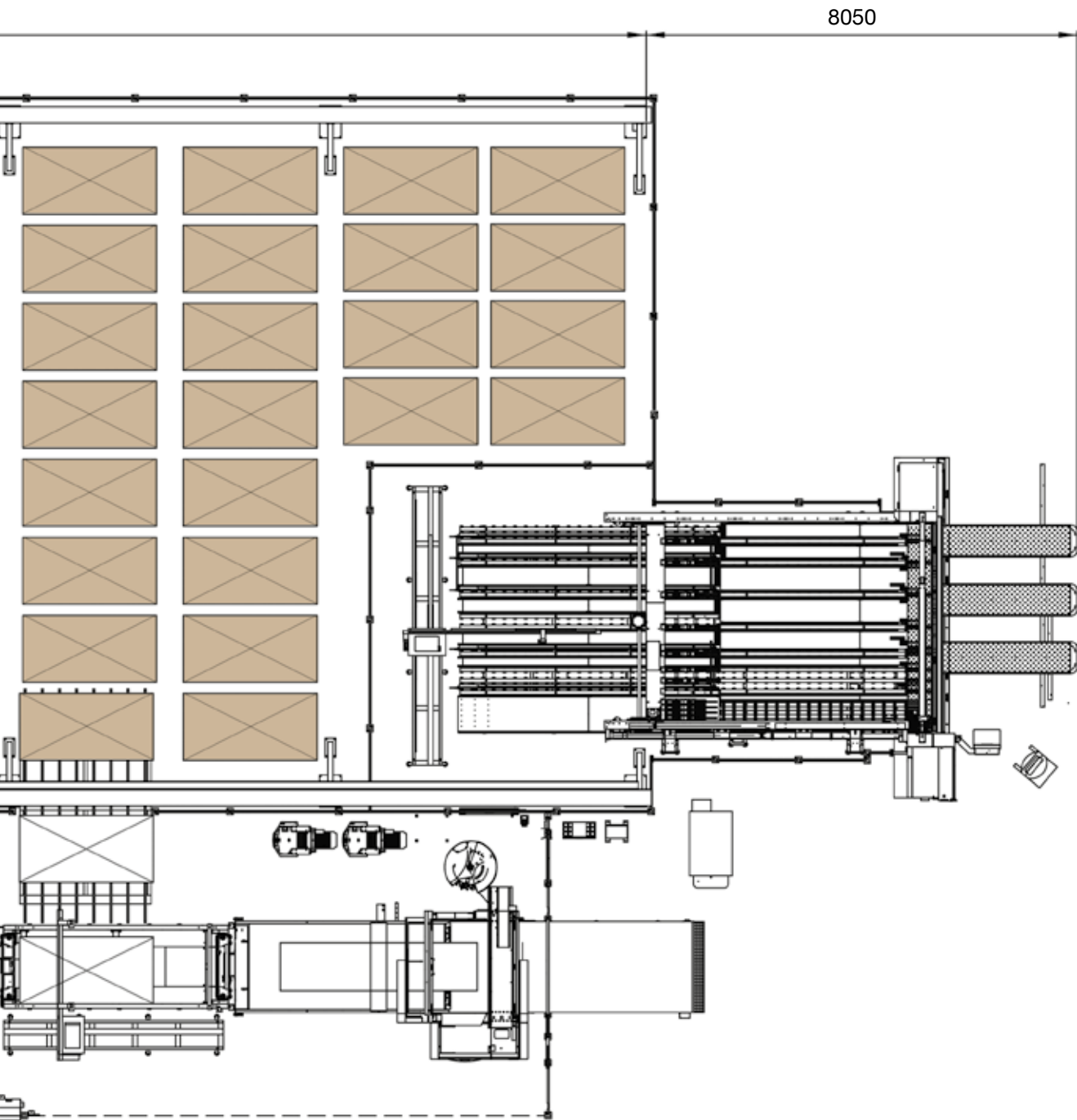


flexstore hp

die Lösung für jeden **Bedarf**



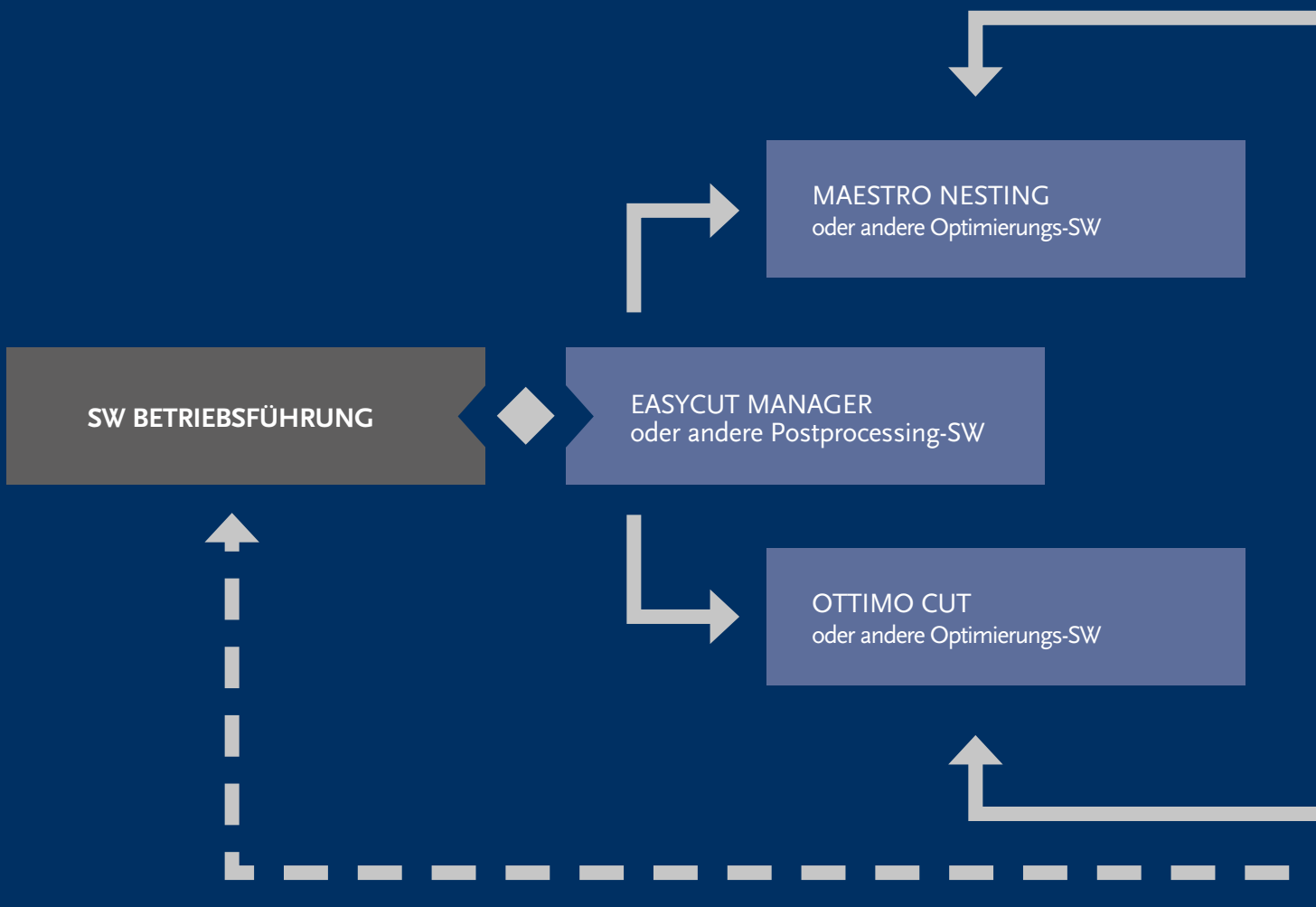
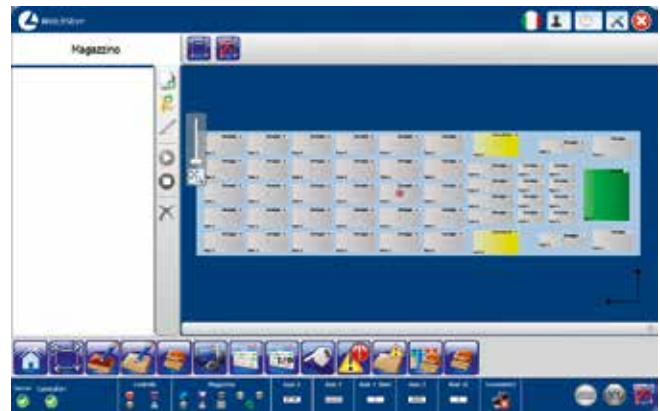
* die Maßzahlen haben nur Beispielcharakter und sind nicht verbindlich.



software



WatchStore ist die vollständig von SCM entwickelte Software für das Lager- und Produktionszellen-Management. Sie kann in die betriebliche Managementsoftware des Kunden und die Arbeitsmaschinen integriert werden, um den Steuerungs- und Organisationsanforderungen der Produktion und der Lagerung bestmöglich entgegenzukommen.



Wichtigste Merkmale:

1
 Eine vollständig auf das Materialhandling, das Bereichs- und Alarmmanagement abgestimmte Software.

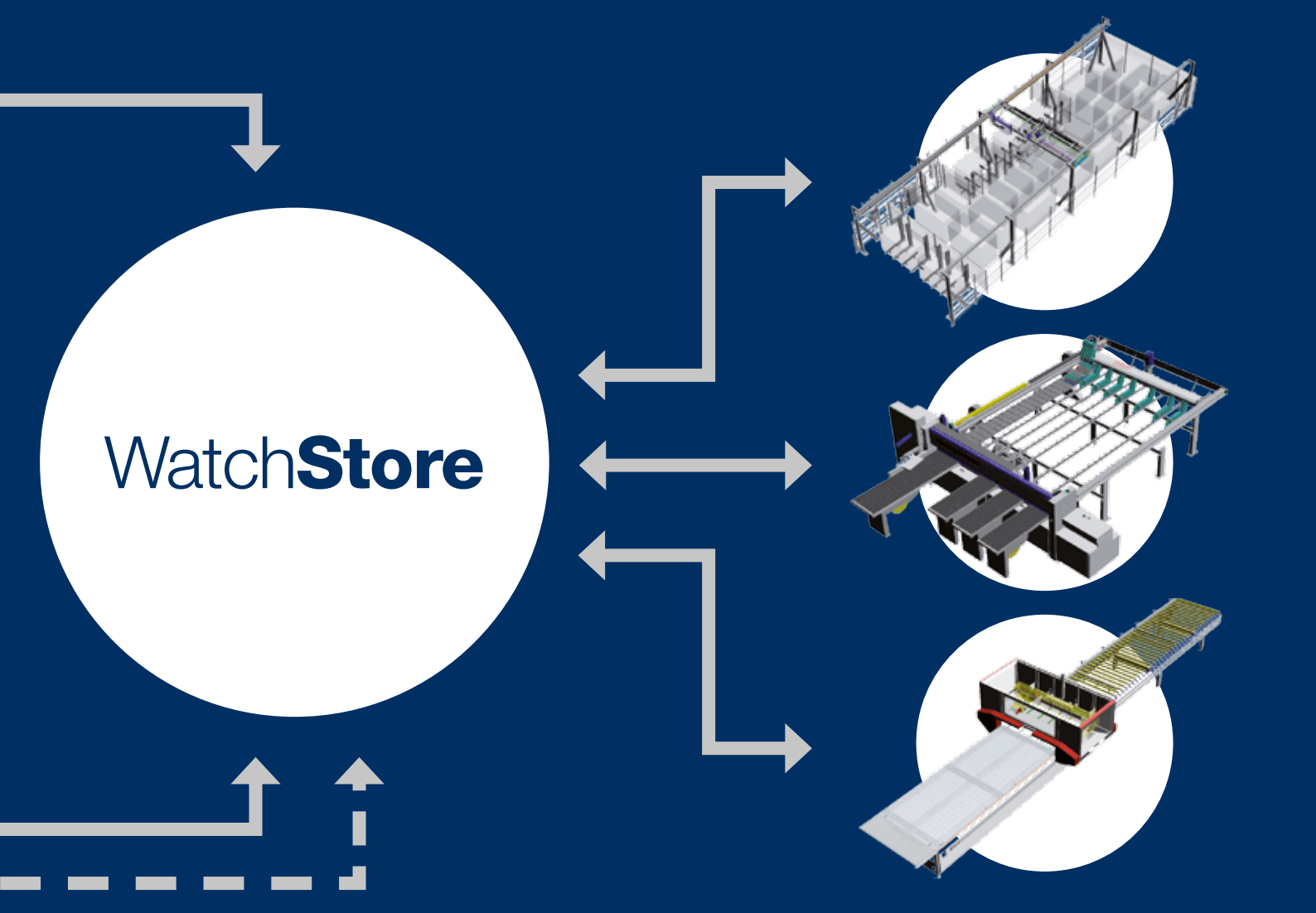
2
 Vollständige Steuerung der Produktionszelle und Integration mit verwendeten Maschinen.

3
 Mit einem einzigen Front End sehr bedienerfreundlich.

4
 Steuerung externer Lager, Management von Produktionsresten und externen, außerhalb des Lagerbereichs befindlichen Materialien.

5
 Materialverwaltung mit Barcode-Technik.

6
 Ausgabe von Produktionsberichten.



WENIGER VERBRAUCH = WENIGER KOSTEN
 Savenergy ermöglicht es, **Energie nur dann zu nutzen**, wenn sie benötigt wird und Geräte nur dann zu betreiben, wenn es wirklich notwendig ist. Sind keine zu bearbeitenden Platten vorhanden, schaltet die Maschine automatisch in den Standby-Modus. Jährliche Energieeinsparung von bis zu 10% (opt.)
VERBESSERTER PRODUKTIONSFLUSS FÜR EINE VERBESSERTE ENERGIEEFFIZIENZ.
 Mit den Funktionen der Flexstore-Magazine wird der Einsatz der Bearbeitungsmaschinen optimiert, da diese in produktiver und energetischer Hinsicht optimal genutzt werden.

DIE ENTSCHEIDENSTEN HOLZBEA SIND BESTANDTEIL UNSERER DNA

SCM – EINE ENORME KOMPETENZ VEREINT ZU EINER EINZIGARTIGEN MARKE

Mit über 65 Jahre Erfahrung ist SCM einer der unangefochtenen Marktführer im Bereich der Holzbearbeitungstechnologien und ein Innovationsmotor auf dem Feld der Holzbearbeitungsmaschinen und modernen Fertigungsanlagen mit einer weltweiten Präsenz und dem dichtesten Vertriebs- und Servicenetzwerk auf diesem Sektor.

- 65 Jahre Erfahrung
- 3 Hauptproduktionsstandorte in Italien
- 300.000 m² Produktionsfläche
- 17.000 Produzierte Maschinen pro Jahr
- 90% Exportanteil
- 20 Tochtergesellschaften
- 350 Vertretungen und Vertriebspartner
- 500 Servicetechniker
- 500 Eingetragene Patente

Unsere DNA ist geprägt von der Stärke und Sicherheit einer großen Firmengruppe. Die Marke SCM ist Teil der SCM-Group, dem

SCM GROUP, EIN HOCHQUALIFIZIERTES TEAM AUF DEM AKTUELLSTEN WISSEN

INDUSTRIAL MACHINERY

Einzelmaschinen, integrierte Systeme und Dienstleistungen für die Verarbeitung einer großen Bandbreite von Materialien.



HOLZBEARBEITUNGSTECHNOLOGIE



TECHNOLOGIEN FÜR DIE VERARBEITUNG
VON KOMPOSITMATERIALIEN, ALUMINIUM,
KUNSTSTOFF, GLAS, STEIN, METALL



Die technische Daten können je nach Maschinenausstattung variieren. In diesem Katalog sind die Maschinen mit Sonderzubehör dargestellt. Der Hersteller behält sich das Recht vor, alle Daten und Maße ohne Vorankündigung zu ändern; solche Änderungen beeinflussen nicht die Sicherheit laut CE Vorschriften.

ARBEITUNGSTECHNOLOGIEN



führenden Hersteller industrieller Maschinen und Komponenten zur Verarbeitung einer enormen Bandbreite an Materialien.

STAND IN BEZUG AUF INDUSTRIELLE MASCHINEN UND KOMPONENTEN

INDUSTRIAL COMPONENTS

Technische Bauteile für die Maschinen und Systeme der Gruppe,
Drittparteien und die Maschinenbauindustrie.

HITECO

SPINDELN UND
TECHNISCHE BAUTEILE

Les

SCHALTSCHRÄNKE

steelmec

METALLVERARBEITUNG

scmfonderie

GUSSEISEN

scm
woodworking technology

is more



SCM GROUP SPA

via Casale 450 - 47826 Villa Verucchio, Rimini - Italy
tel. +39 0541 674111 - fax +39 0541 674274
scm@scmgroup.com
www.scmwood.com



00L0365619F