



REV. N. 00 - 05/2017 - LIFE IN PIXEL - KOMPA - DIGITAL PRINT



SCM GROUP SPA
via Casale 450 - 47826 Villa Verucchio, Rimini - Italy
tel. +39 0541 674111 - fax +39 0541 674274
gabbiani@scmgroup.com
www.scmwood.com



00L0365607A



gabbiani p/s

automatisch gesteuerte horizontale Plattenaufteilsägen

gabbiani t

gabbiani st

automatisch gesteuerte Plattenaufteilsäge mit Hubtisch.

- Sägeblattüberstand 115 mm

gabbiani pt

automatisch gesteuerte Plattenaufteilsäge mit Hubtisch.

- Sägeblattüberstand 70 mm

gabbiani

gabbiani s

automatisch gesteuerte horizontale Plattenaufteilsäge.

- Sägeblattüberstand 95/115 mm

gabbiani p

automatisch gesteuerte horizontale Plattenaufteilsäge.

- Sägeblattüberstand 55/70 mm



gabbiani st
Seite 06



gabbiani pt
Seite 14



gabbiani s
Seite 07



gabbiani p
Seite 15



gabbiani p/s

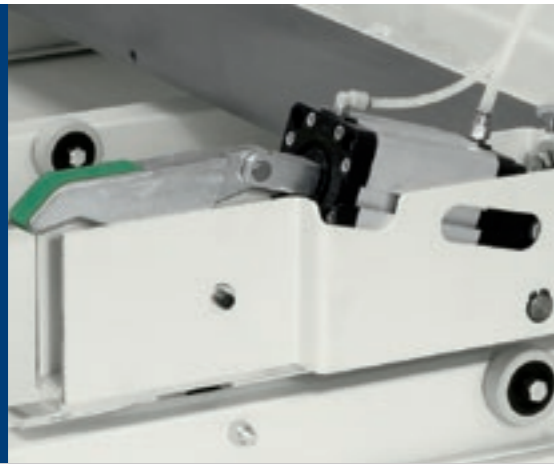
exklusive Merkmale



toptech

EINZEL ANWÄHLBARE LUFTKISSENTISCHE: EIN UNVERZICHTBARES INSTRUMENT.

Die Möglichkeit, die Luftkissentische aufgrund der vier unabhängigen Motoren zu aktivieren bzw. zu deaktivieren, sichert die **Gleitfähigkeit genau und nur dort, wo es nötig ist** und verhindert jedes unbeabsichtigte Herunterfallen von bereits geschnittenen und vorübergehend auf den Tischen abgelegten Platten. Diese Lösung trägt auch dazu bei, Energie einzusparen.



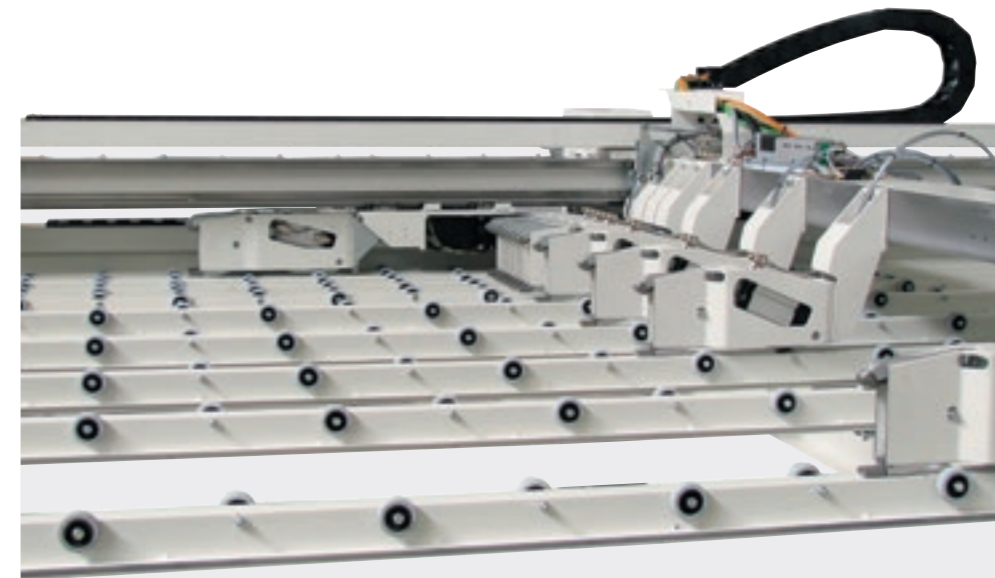
toptech

FLOATING SPANNZANGEN: DIE GARANTIE FÜR EINEN PERFEKTEN ZUSCHNITT.

Die besondere Form der Zangen gewährleistet **das sichere Spannen der Platten auch bei hohen Geschwindigkeiten** und perfekte Parallelität auch bei nicht exakt ebenen Platten.

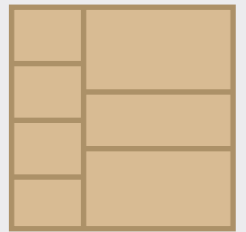
SEITLICHE SCHUTZVORRICHTUNGEN: MEHR PLATZ ZUM ARBEITEN.

Durch die besondere Form der Schutzvorrichtungen kann der **große Platz unter der Rückseite der Maschine** als Lagerplatz für Platten genutzt werden.

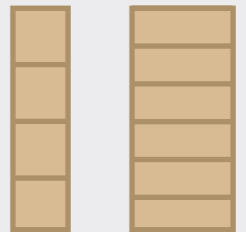


FLEXCUT/I AGGREGAT: MEHR UND SCHNELLER AUFTEILEN.

Zwei unabhängige Schieber ermöglichen die gleichzeitige Durchführung von 2 Werkstücken nebeneinander mit unterschiedlichen Schnittmaßen (Bild 1) oder die gleichzeitige Durchführung von Querschnitte und Längsschnitte (Bild 2) mit einer **Produktivitätssteigerung von bis zu 30%**.



(Bild 1)



(Bild 2)



“HIGH SPEED” VORRICHTUNG: HOHE GESCHWINDIGKEITEN.

Hohe Produktivität durch:

- Geschwindigkeit der Achsen bis zu 150 m/min am Wagen und 120 m/min am Schieber
- Optimierte Logik der Schnittzyklen am Sägewagen, Druckbalken und Schieber

ZAHNSTANGENANTRIEB: QUALITÄT UND LANGLEBIGKEIT.

Das Zahnstangenantriebsystem, übernommen aus dem industriellen Bereich, **garantiert ein schnelles und präzises Arbeiten mit dem Schieber** und ist zudem wartungsfrei.



gabbiani st

fortschrittliche technologische Lösungen für eine ausgezeichnete Schnittqualität



gabbiani		st 115
Schnittlänge	mm	3200 - 3800 - 4500
Schnitttiefe auf dem Hubtisch	mm	1850 - 2200
Max. Stapelhöhe auf dem Hubtisch (mit Stegen)	mm	600
Sägeblattüberstand	mm	115
Variable Sägewagengeschwindigkeit (Option)	m/min	0 - 135 (0 - 150)
Variable Schiebergeschwindigkeit (Option)	m/min	0 - 70 (0 - 90)
Motor des Hauptsägeblatts S6 -40% (Option)	kW	9 (11 - 15 - 18)
Motor des Vorritzers 50 Hz	kW	1,8
Hauptsägeblatt- / Vorritzerdrehzahl 50 Hz	U/min	3900/6300
Hauptsägeblatt- / Vorritzerdurchmesser	mm	400/160
Anzahl Spannangen für Querschnitte / mit Ausrichter	std	3/3

gabbiani s

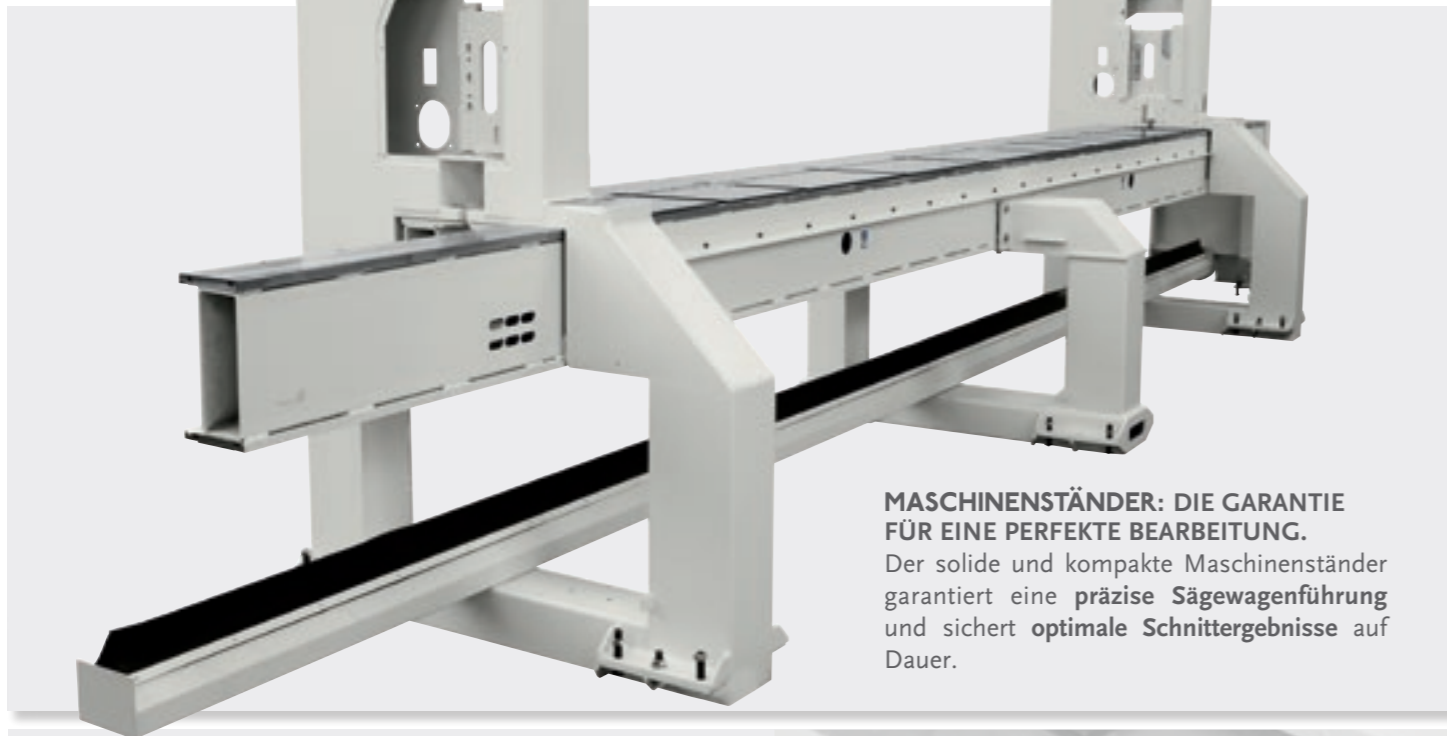
für jeden Bedarf ausgestattete Maschinen: Individualisierung und Flexibilität



gabbiani		s 95	s 115
Schnittlänge	mm	3200 - 3800 - 4500	3200 - 3800 - 4500
Sägeblattüberstand	mm	95	115
Variable Sägewagengeschwindigkeit (Option)	m/min	6 - 60 (0 - 135/0-150)	6 - 60 (0-135/0-150)
Variable Schiebergeschwindigkeit (Option)	m/min	0-60 (0-70 / 0 - 120)	0 - 60 (0-70 / 0 - 120)
Motor des Hauptsägeblatts S6 -40% (Option)	kW	7 (9 - 11 - 15)	9 (11-15-18)
Motor des Vorritzers 50 Hz	kW	1,8	1,8
Hauptsägeblatt- / Vorritzerdrehzahl 50 Hz	U/min	3900/6300	3900/6300
Hauptsägeblatt- / Vorritzerdurchmesser	mm	380/160	400/160
Anzahl Spannangen	std	5	6

gabbiani s

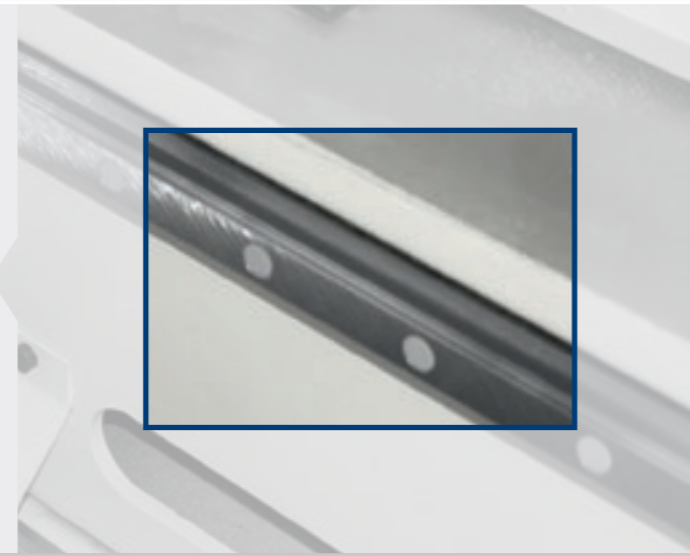
stabiler Aufbau und individuelle Gestaltung



MASCHINENSTÄNDER: DIE GARANTIE FÜR EINE PERFEKTE BEARBEITUNG.
Der solide und kompakte Maschinenständer garantiert eine **präzise Sägewagenführung** und sichert **optimale Schnittergebnisse** auf Dauer.

SPITZENTECHNOLOGIE.

Die Qualität der Grundmaschine, kombiniert mit dem Einsatz von Prismenführungen für den Sägewagenlauf (Option), verbessert die **Führungspräzision des Sägewagens** während der Schnittphase und bietet Leistungen auf höchstem Niveau.



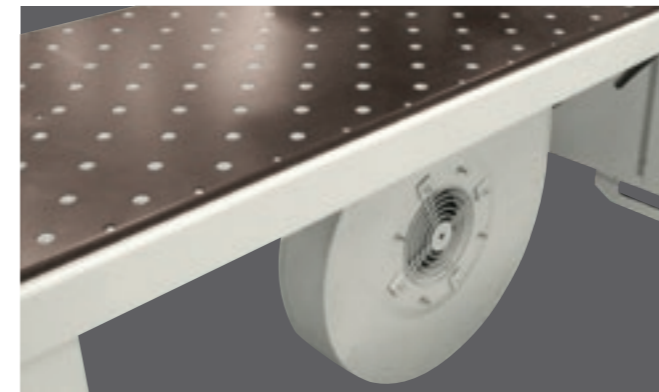
PRISMENFÜHRUNGEN FÜR DEN SCHIEBER: GERÄUSCHLOS UND LEISTUNGSFÄHIG.

Der Einsatz von Prismenführungen mit Kugelumlauflager für den Schieber reduziert die Reibung und den Materialverschleiß, eine Garantie für eine hohe Schnittqualität und maximale Bearbeitungsgeschwindigkeit (Option).



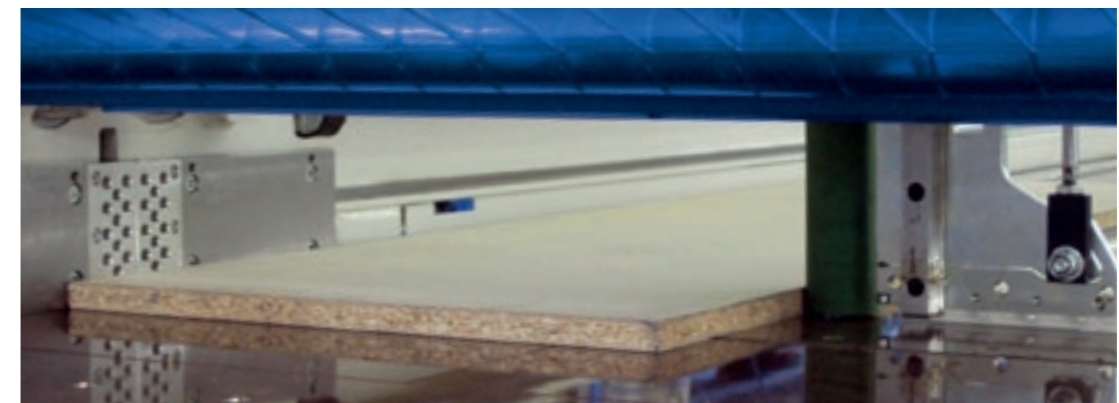
LUFTKISSENEINRICHTUNG: AUCH IM MASCHINENTISCH.

Das Luftkissen im Maschinentisch ermöglicht ein **beschädigungsfreies** Bewegung schwerer oder empfindlicher Materialien auch im Bereich des Sägewagens.



HOCHLEISTUNG-LUFTKISSENTISCH: PERFEKTE BESCHICKUNG UNTER ALLEN ARBEITSBEDINGUNGEN.

Die höhere Anzahl von Luftauslassdüsen, zusammen mit dem verstärkten Ventilator, gewährleistet eine **effektive und mühelose** Bewegung der Plattenstapel bei allen Materialien (Option).



AUTOMATISCHER SEITLICHER AUSRICHTER: HÖCHSTE PRÄZISION BEI QUERSCHNITTE.

Die verschiedenen Versionen mit pneumatischer oder **motorischer** Verstellung und Laufweg bis zu 2200 mm bieten die richtige Lösung für alle Plattentypen, für gleiche wiederholte Schnitte und dünne Materialien. Eine optimale **Schnittpräzision** und **reduzierte Bearbeitungszeiten** sind daher immer **gewährleistet**.

gabbiani s

stabiler Aufbau und individuelle Gestaltung

toptech

HUBTISCH: WENN STABILITÄT UND PRÄZISION DEN UNTERSCHIED MACHEN.

Der Hubtisch, der durch vier große Kugelumlaufspindeln angetrieben wird, nutzt nicht nur bei jedem Material und Format die Lastkapazität voll aus, sondern gewährleistet auch das **parallele Anheben** der Plattenstapel. Dadurch werden Maschinenstillstände verhindert und **höchste Produktivität** erreicht.

gabbiani st



600 mm (Option 800 mm)
maximal beladbare Stapelhöhe



HUBTISCH MIT MOTORISCHEN BESCHICKUNGSROLLEN: PLATZ IST KEIN PROBLEM MEHR.

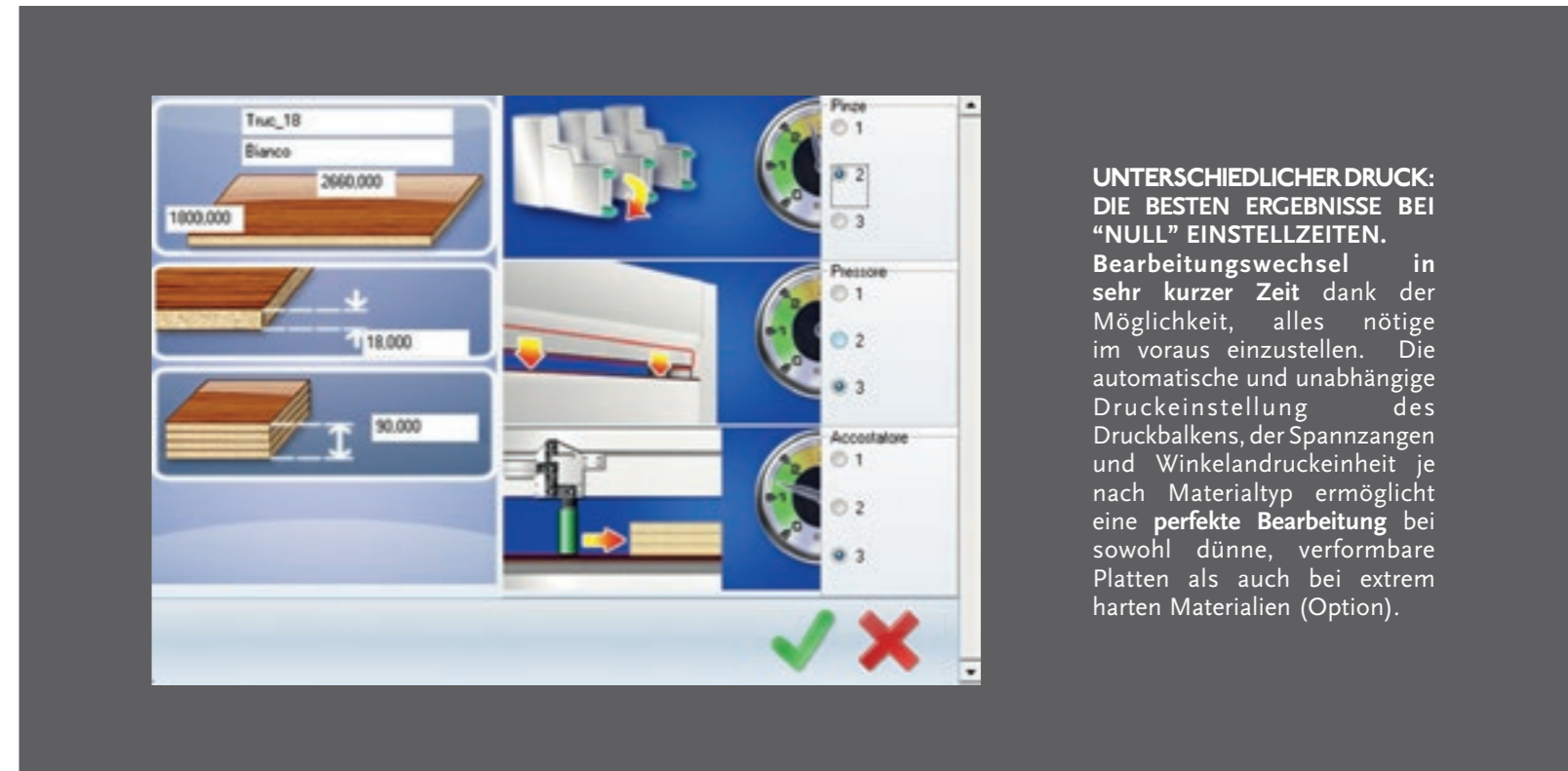
Individuelle Gestaltung nach den individuellen Kundenanforderungen.

Der Hubtisch mit **motorischen Beschickungsrollen für eine beidseitige Beschickung** ermöglicht das Beschicken von Plattenstapeln, wenn die Maschine so positioniert ist, dass keine Beschickung von hinten möglich ist (Option).

gabbiani st

MAGNETBAND: DIE GARANTIE FÜR DAUERHAFT PRÄZISE SCHNITTE.

Höchste Genauigkeit des Schiebers auch bei hoher Geschwindigkeit dank der elektronischen Überwachung der Positionierung über Magnetband (Option).



UNTERSCHIEDLICHER DRUCK: DIE BESTEN ERGEBNISSE BEI "NULL" EINSTELLZEITEN.

Bearbeitungswechsel in sehr kurzer Zeit dank der Möglichkeit, alles nötige im voraus einzustellen. Die automatische und unabhängige Druckeinstellung des Druckbalkens, der Spannzangen und Winkelandruckeinheit je nach Materialtyp ermöglicht eine **perfekte Bearbeitung** bei sowohl dünne, verformbare Platten als auch bei extrem harten Materialien (Option).



serienmäßig



Option

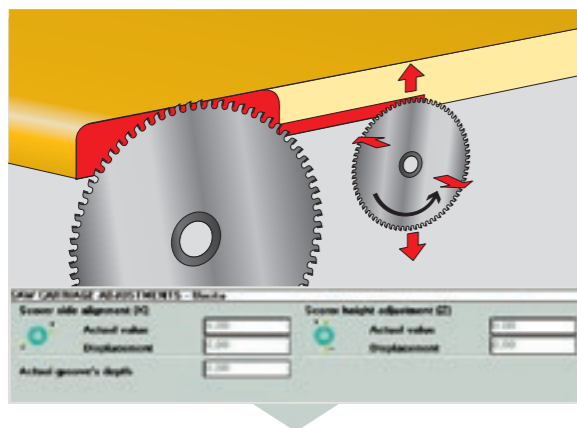
SÄGEBLATTSCHELLSPANNSYSTEM: SICHERER ARBEITSABLAUF MIT KÜRZEN RÜSTZEITEN.

Das Schnellspannsystem der Sägeblätter mit einer pneumatischen Blockiervorrichtung ist eine optimale Lösung, um die Stillstandzeiten der Maschine beim Werkzeugwechsel zu minimieren. Ein Schalter (Option) macht die Bedienung noch einfacher und schneller.



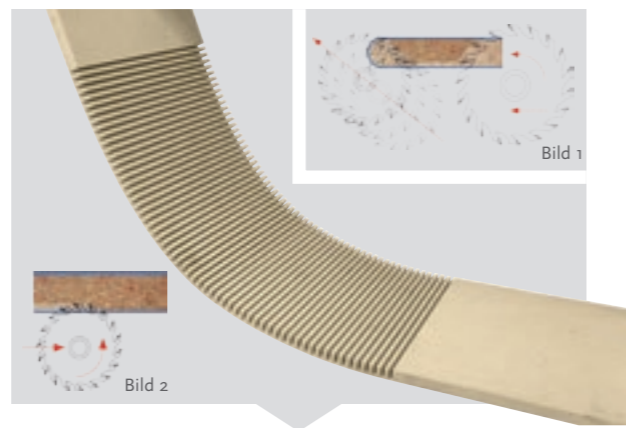
OPTIMIERTE HÖHENVERSTELLUNG DES SÄGEBLATTES: FÜR EINEN KOMPROMISSLOSEN ZUSCHNITT.

Die automatische Positionierung des Sägeblatts und die Höhenverstellung des Druckbalkens je nach Dicke der aufzuteilenden Plattenpakete gewährleistet immer eine optimale Schnittqualität und reduziert die Zykluszeiten erheblich (Option).



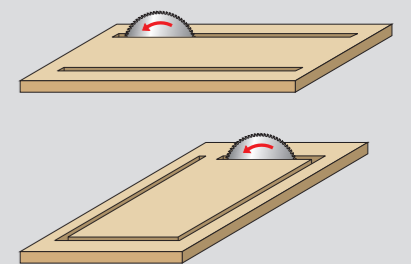
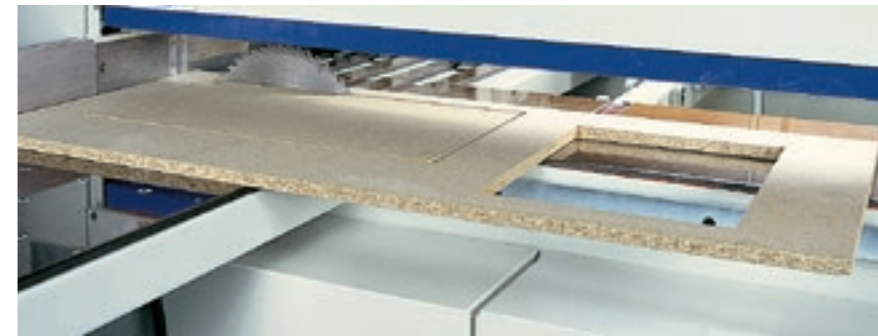
ELEKTRONISCHE VORRITZEREINSTELLUNG: REDUZIERT DIE RÜSTZEITEN AUF EIN MINIMUM.

Die elektronische Programmierung der Vorritzerposition über die PC-Steuerung ermöglicht eine präzise und zeitsparende Positionierung ohne Fehler (Option).



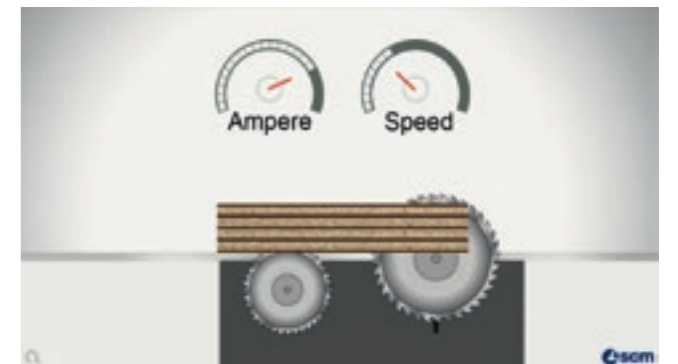
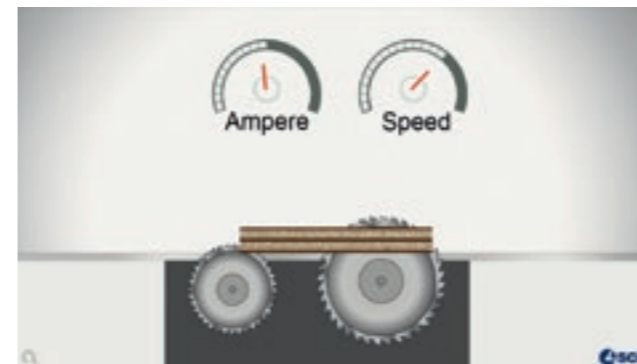
POSTFORMING-BEARBEITUNG UND NUTVORRICHTUNG: PRODUKTION UND FLEXIBILITÄT.

Die Vorrichtung zur Postforming-Bearbeitung (Bild 1) und die Nutvorrichtung (Bild 2) ermöglichen, die Maschine individuell zu gestalten und produktiver und vielseitiger zu machen (Option).



AUSFÜHRUNG VON AUSSCHNITTEN: MEHR FLEXIBILITÄT FÜR DIE PRODUKTION.

Diese Vorrichtung erlaubt die Ausführung von Schnitten innerhalb eines Werkstücks für Lichtausschnitte bei Türen o. ä. (Option).



AUTOMATISCHE ANPASSUNG DER SÄGEWAGENGESCHWINDIGKEIT: SICHERER ARBEITSABLAUF.

Die automatische Überwachung der Stromaufnahme des Motors in Abhängigkeit von Materialart/Stärke und Sägeblattbeschaffenheit ermöglicht bessere Ergebnisse und Vermeidung von Fehler und Verschnitt (Option).



AUTOMATISCHES ERKENNUNGSSYSTEM DER PLATTENABMESSUNGEN: KEINE FEHLER MÖGLICH.

Die Vorrichtung ermittelt automatisch die Plattenlänge und Position auf dem Arbeitstisch. Dadurch vermeidet man das problematische manuelle Messen von sehr langen Platten und die entsprechende Verlangsamung des Produktionszyklus (Option).

gabbiani pt

hochwertige Technologie bei niedrigen Investitionskosten



gabbiani		pt 75
Schnittlänge	mm	3300 - 3800 - 4300
Schnitttiefe auf dem Hubtisch	mm	1850 - 2200
Max. Stapelhöhe auf dem Hubtisch (mit Stegen)	mm	600
Sägeblattüberstand	mm	70
Variable Sägewagengeschwindigkeit (Option)	m/min	0 - 100
Variable Schiebergeschwindigkeit (Option)	m/min	0 - 70
Motor des Hauptsägeblatts S6 -40% (Option)	kW	7 (9)
Motor des Vorritzers 50 Hz	kW	1,3
Hauptsägeblatt / Vorritzerdrehzahl 50 Hz	U/min	4600/6300
Hauptsägeblatt- / Vorritzerdurchmesser	mm	320/160
Anzahl Spannangen	std	5

gabbiani p

qualität Scm, Zuverlässigkeit und Bedienerfreundlichkeit, die sich jeder leisten kann



gabbiani		p 55	p 75
Schnittlänge	mm	3300 - 3800 - 4300	3300 - 3800 - 4300
Sägeblattüberstand	mm	55	70
Variable Sägewagengeschwindigkeit (Option)	m/min	6 - 60 (0-100)	6 - 60 (0-100)
Variable Schiebergeschwindigkeit (Option)	m/min	0 - 60 (0 - 70)	0 - 60 (0-70)
Motor des Hauptsägeblatts S6 -40% (Option)	kW	7 (9)	7 (9)
Motor des Vorritzers 50 Hz	kW	1,3	1,3
Hauptsägeblatt / Vorritzerdrehzahl 50 Hz	U/min	4600/6300	4600/6300
Hauptsägeblatt- / Vorritzerdurchmesser	mm	300/160	320/160
Anzahl Spannangen	std	5	5

gabbiani p

stabiler Aufbau und individuelle Gestaltung



MASCHINENSTÄNDER UND SÄGEWAGENFÜHRUNGEN: GARANTIERTE SCHNITTQUALITÄT.

Absolute Parallelität und Rechtwinkligkeit der Sägewagenführungen: der ganze Maschinenständer wird nämlich auf CNC-Bearbeitungszentren bearbeitet. Die ideale Lösung für dauerhaft perfekte Schnittergebnisse.

SÄGEWAGEN: GROSSE ZUVERLÄSSIGKEIT.

Die Prismenführungen mit Kugelumlauflager für die Senkrechtbewegung des Sägeaggregats garantieren hohe Leistungen und eine dauerhaft hohe Schnittqualität.

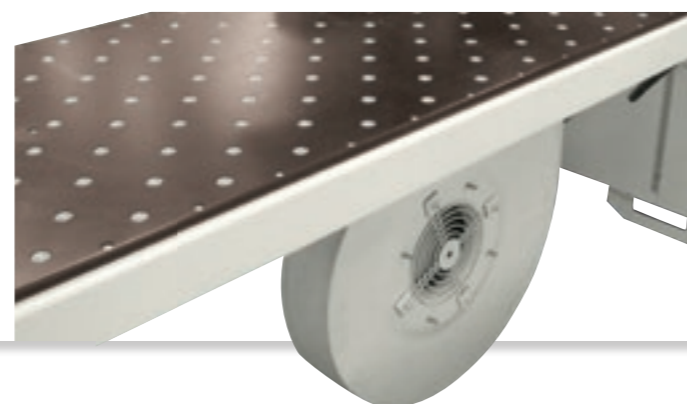


AUTOMATISCHER SEITLICHER AUSRICHTER: HÖCHSTE PRÄZISION BEI QUERSCHNITTE.

Die Vorrichtung mit Prismenführungen und Kugelumlauflager gewährleistet eine konstant hohe Schnittpräzision und reduzierte Bearbeitungszeiten.

HOCHLEISTUNG-LUFTKISSENTISCH: PERFEKTE BESCHICKUNG UNTER ALLEN ARBEITSBEDINGUNGEN.

Die höhere Anzahl von Luftauslassdüsen, zusammen mit dem verstärkten Ventilator, gewährleistet eine effektive und mühelose Bewegung der Plattenstapel bei allen Materialien (Option).



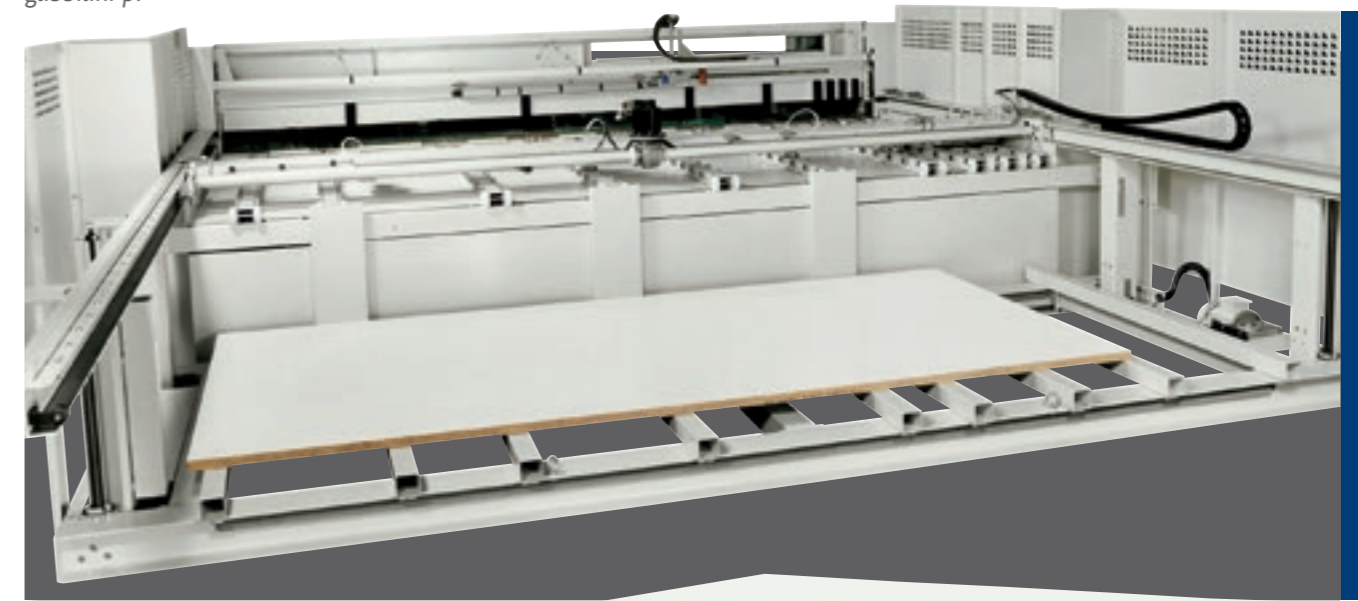
stabiler Aufbau und individuelle Gestaltung

toptech

HUBTISCH: WENN STABILITÄT UND PRÄZISION DEN UNTERSCHIED MACHEN.

Der Hubtisch, der durch vier große Kugelumlaufspindeln angetrieben wird, nutzt nicht nur bei jedem Material und Format die Lastkapazität voll aus, sondern gewährleistet auch das **parallele Anheben** der Plattenstapel. Dadurch werden Maschinenstillstände verhindert und **höchste Produktivität** erreicht.

gabbiani pt



600 mm (Option 800 mm)
maximal beladbare Stapelhöhe



HUBTISCH MIT MOTORISCHEN BESCHICKUNGSROLLEN: PLATZ IST KEIN PROBLEM MEHR.

Individuelle Gestaltung nach den individuellen Kundenanforderungen.

Der Hubtisch mit **motorischen Beschickungsrollen** für eine **beidseitige Beschickung** ermöglicht das Beschicken von Plattenstapeln, wenn die Maschine so positioniert ist, dass keine Beschickung von hinten möglich ist (Option).

gabbiani pt



MAGNETBAND: DIE GARANTIE FÜR DAUERHAFT PRÄZISE SCHNITTE.

Höchste Genauigkeit des Schiebers auch **bei hoher Geschwindigkeit** dank der elektronischen Überwachung der Positionierung über Magnetband (Option).



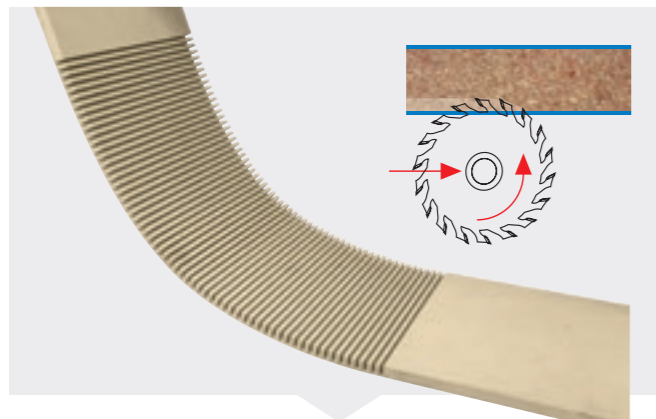


**SÄGEBLATTSCHELLSPANNSYSTEM:
SICHERER ARBEITSABLAUF MIT KÜRZEN
RÜSTZEITEN.**

Das Schnellspannsystem der Sägeblätter mit einer pneumatischen Blockiervorrichtung ist eine optimale Lösung, um die Stillstandzeiten der Maschine beim Werkzeugwechsel zu minimieren.

**DRUCKBALKEN MIT ÖFFNUNGEN
FÜR DIE SPANNZANGEN:
DIE BESTE LÖSUNG FÜR ALLE
SCHNITTANFORDERUNGEN.**

Die drastische Reduzierung des Verschnitts wird durch spezielle Öffnungen im Druckbalken gewährleistet, die die Bearbeitung von kleinsten Werkstückabmessungen in Verbindung mit den Spannzangen ermöglichen.



**NUTEINRICHTUNG:
INDIVIDUELLE GESTALTUNG.**

Um die Plattenaufteilsäge flexibler zu machen (Option).



**“HIGH SPEED” VORRICHTUNG:
HOHE GESCHWINDIGKEITEN.**

Sehr gute Schnittqualität bei reduzierten Bearbeitungszeiten:

- Geschwindigkeit der Achsen bis zu 100 m/min am Wagen und 70 m/min am Schieber (Option)

Zubehör



ETIKETTENDRUCKER

In der Maschinensteuerung integriert, ermöglicht die "Identifikation" der Platte, wodurch die Daten für die nachgeschalteten Bearbeitungen (Kantenleimen, Bohren...) übertragen werden können.



**Automatische
Zentralschmierung**
die über die
Steuerung
verwaltet wird.



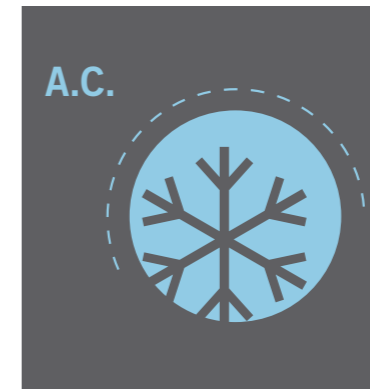
**Fußschalter für Start und
Stop des Arbeitszyklus**
Das Starten und Stoppen
des Arbeitszyklus wird
auf wirksame Weise
vereinfacht, insbesondere
wenn große Platten auf den
vorderen Tischen liegen.



Zusätzliche Spannzangen
Die Spannzangen sorgen
für den perfekten
Transport des Plattenpakets
bei jeder beliebigen
Verfahrgeschwindigkeit
des Schiebers.



Telesolve
Fernwartungssystem
zur Verbindung des
Maschinenrechners mit
dem Service Centre über
das Internet.



Schaltschrank
mit Klimagerät für eine
konstante Temperatur
von 18° C.



**Weniger Verbrauch = geringere Kosten =
höhere Wettbewerbsfähigkeit.**
Mit SavEnergy wird die Energie nur dann
verbraucht, wenn sie benötigt wird; die
Aggregate werden nur aktiviert, wenn sie
tatsächlich benötigt werden, und bleiben in
einem automatischen Standby-Betrieb wenn
gerade keine Werkstücke zu bearbeiten sind
(Jahressparnis bis zu 20%).

gabbiani p/s

einfache und leistungsstarke Software für die Programmierung



Maestro Cut: sehr hohe Flexibilität und viele Gestaltungsmöglichkeiten

- **Höhere Rechenleistung** im Vergleich zu vorherigen Versionen
- **Intuitive, zuverlässige Bedieneroberfläche**, die der Kunde nach seinen Anforderungen individuell gestalten kann
- **Rohmateriallager:** Erzeugung eines Plattenlagers mit integrierter bidirektionaler Verbindung zu Maestro Watch
- **Reststücklager:** automatische Nachfüllung des Reststücklagers, das zusammen mit dem Rohmateriallager angezeigt wird
- **Handling der Werkstücke während der Bearbeitung:** Abstellplatz für bearbeitete Werkstücke, für Reststücke und Abfälle

Neues Bedienpult: lineares, einfaches und angenehmes Design

- Touch-Bildschirm 16/9 21"



Telesolve

Fernwartungssystem zur Verbindung des Maschinenrechners mit dem Service Centre über das Internet.

MEHR LEISTUNG FÜR IHRE "MAESTRO CUT" MIT FOLGENDEN OPTIONEN:



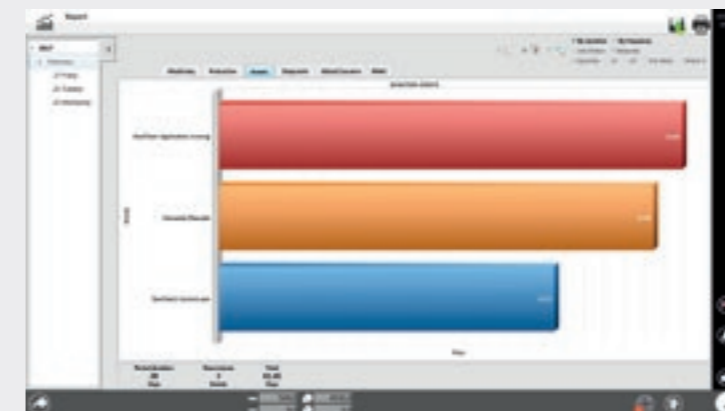
MAESTRO CUT 3D EDITOR:

- Software für die Etikettierereinheit
- 3D-Simulation (run-time) an der Maschine
- Graphic Editor für Schnittpläne
- Platteneditor
- **Schnitteditor für Platten mit Maserung (Schnitt entlang der Maserung):** Hilfsfunktion für die Programmierung von Schnittplänen mit Profilen, die je nach den Zeichnungen auf der Ausgangsplatte angeordnet sind
- Editor zur Ausführung von Bearbeitungsmakros



MAESTRO CUT UTILITY:

- Editor für Schnitte zur "Plattenentspannung": Software Programm, das die Innenspannung des Materials bei Längsschnitten verringert, und somit die Linearität des Schnittes garantiert
- Dynamischer Editor zur Änderung von Schnittplänen und Kopfschnitten
- Automatischer Platteneditor (FILLER)
- **Verwaltung von Reststücken:** Erkennung und automatische Eingabe der Reststücke in das Reststücklager für eine zukünftige Wiederverwertung



MAESTRO CUT MANAGER:

- Simulator zur Berechnung der Bearbeitungszeiten, simulierte Ausführung der Schnittpläne bei Auftrag / Mehrfachauftrag zur Überprüfung der nötigen Maschinenlaufzeit. Umfasst sofortige 2D-Simulation und 3D-Simulation in Echtzeit
- Planung der Aufträge nach Datum und Priorität
- **Fortschrittliche Berichterstattung**



gabbiani p/s

einfache und leistungsstarke Software für die Schnittoptimierung



MAESTRO PATTERN

Optimierer an der Maschine für:

- **Einfache und wirksame Ausführung** der optimierten **Schnittprogramme**
- **Schnelle Konfiguration** einer bestimmten Anzahl Parameter
- **Reduzierung des Verschnitts** dank der Möglichkeit einer Überproduktion für jedes Element
- **Erzeugung eines Reststücklagers** mit den am häufigsten verwendeten Werkstücken (max. 550 St./Zeile, max. 100 Zeilen)

EASY IMPORT (Option)

Die Software überträgt die vom Benutzer selektierten Spalten und Zeilen mit dem für die Optimierung erforderlichen Daten an Maestro Pattern.

Auf die Funktionen von Easy Import lässt sich mittels eingefugter Schalter in der MS Excel - Instrumentenleiste mit Leichtigkeit zugreifen:

- 11 Felder zur Beschreibung der Platten (Länge, Breite, Menge, Maserung...)
- 12 Felder zum Importieren von Informationen für Etikettendrucker
- Import aus Datei XLS => Excel 97

Etikettendrucker:

Rückverfolgbarkeit aller bearbeiteten Werkstücke (Reststücke eingeschlossen).



MAESTRO OTTIMO CUT (Option)

Maestro Ottimo Cut ist der Optimierer der Schnittpläne für eine unmittelbare und funktionelle Verwaltung der Plattenaufteilsäge direkt aus dem Büro heraus.

Der neue Algorithmus von Maestro OttimoCut ermöglicht die automatische Erzeugung der Schnittpläne und bestimmt die beste Lösung je nach den Parametern des Bedieners.

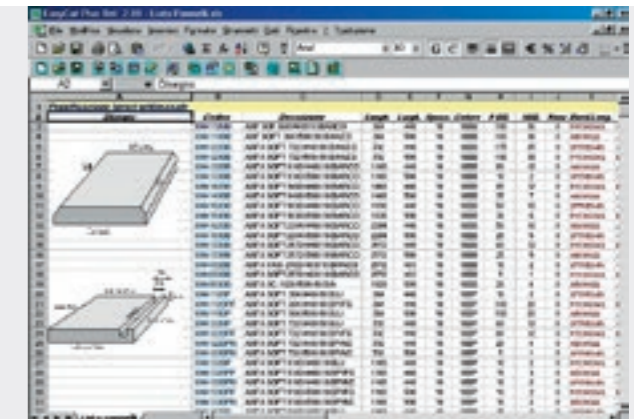
Verfügbare Funktionen:

- Verwaltung von Material- und Kantenlager
- Verwaltung von Platten mit Maserung (längs und quer)
- Optimierung von Aufträgen / Mehrfachaufträgen
- Berechnung der Maschinenkosten und der Bearbeitungszeiten
- Individuell gestaltete Berichte mit Produktionsstatistiken
- Etiketten mit integriertem Graphik-Editor
- 3D-Simulation
- Zusendung von Schnittprogrammen komplett mit Etikettierungsangaben zur Steuerung der Plattenaufteilsäge
- Verbindung mit der Firmensoftware

EASYCUT (Option)

Die ergänzende Software von MS Excel überträgt an Maestro Cut:

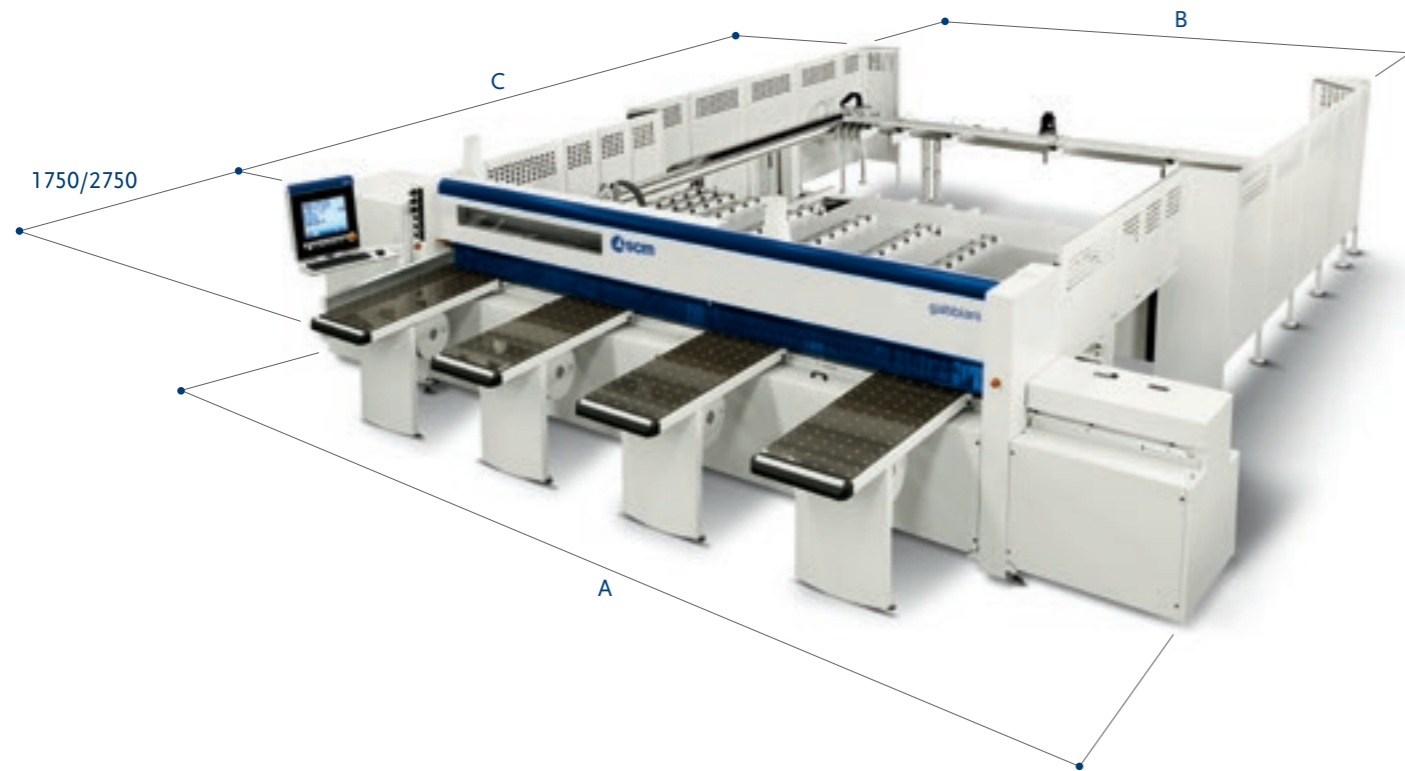
- 10 Felder zur Beschreibung der Platten (Länge, Breite, Menge, Maserung...)
- 36 Felder zum Importieren von Informationen für Etikettendrucker (Mindestkonfiguration Excel 97)



Maestro Pattern auch für das Büro (Option).

gabbiani t

Abmessungen



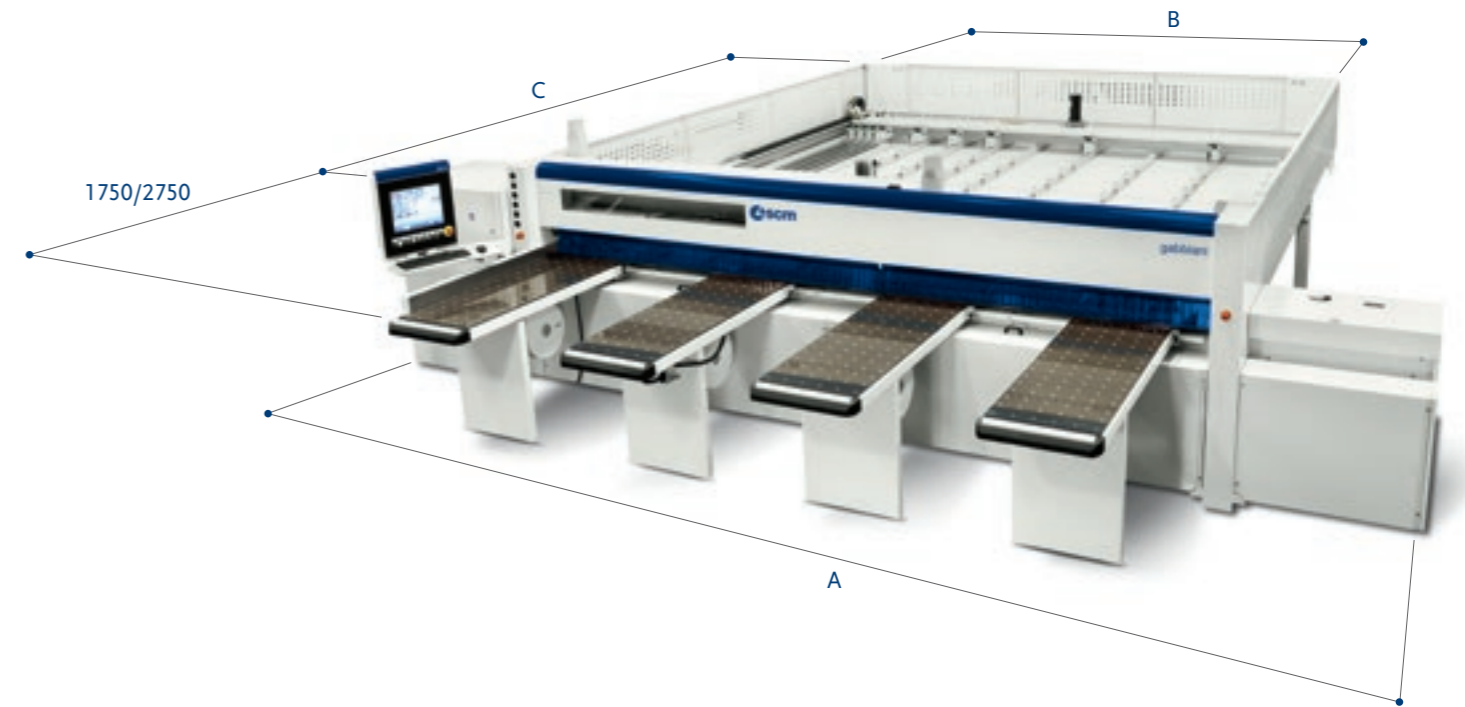
gabbiani st 115

Schnittabmessungen	A	B	C
3200 x 1850	5700	4450	6750
3200 x 2200	5700	4450	7100
3800 x 1850	6350	5050	6750
3800 x 2200	6350	5050	7100
4500 x 2200	7100	5750	7100

gabbiani pt 75

Schnittabmessungen	A	B	C
3300 x 1850	5400	4450	6550
3300 x 2200	5400	4450	7100
3800 x 1850	5900	5000	6550
3800 x 2200	5900	5000	7100
4300 x 2200	6400	5450	7100

gabbiani



gabbiani s 95/115

Schnittabmessungen	A	B	C
3200 x 2100	5700	3700	3250
3200 x 3200	5700	3700	4350
3800 x 3200	6350	4300	4350
3800 x 3800	6350	4300	4900
4500 x 3200	7100	5000	4350
4500 x 4300	7100	5000	5450

gabbiani p 55/75

Schnittabmessungen	A	B	C
3300 x 2100	5400	3700	3200
3300 x 3200	5400	3700	4260
3800 x 3200	5900	4200	4260
3800 x 3800	5900	4200	4860
4300 x 3200	6400	4700	4260
4300 x 4300	6400	4700	5360

Geräuschpegel
Norm gemäß
EN ISO 11202:2010
und EN ISO 3746:2010

Die technische Daten können je nach
Maschinenausstattung variieren. In diesem
Katalog sind die Maschinen mit Sonderzubehör
dargestellt. Der Hersteller behält sich das Recht
vor, alle Daten und Maße ohne Vorankündigung zu
ändern; solche Änderungen beeinflussen nicht die
Sicherheit laut CE Vorschriften.



DIE ENTSCHEIDENSTEN HOLZBEARBEITUNGSTECHNOLOGIEN SIND BESTANDTEIL UNSERER DNA

SCM – EINE ENORME KOMPETENZ VEREINT ZU EINER EINZIGARTIGEN MARKE

Mit über 65 Jahre Erfahrung ist SCM einer der unangefochtenen Marktführer im Bereich der Holzbearbeitungstechnologien und ein Innovationsmotor auf dem Feld der Holzbearbeitungsmaschinen und modernen Fertigungsanlagen mit einer weltweiten Präsenz und dem dichtesten Vertriebs- und Servicenetzwerk auf diesem Sektor.

- 65 Jahre Erfahrung
- 3 Hauptproduktionsstandorte in Italien
- 300.000 m² Produktionsfläche
- 17.000 Produzierte Maschinen pro Jahr
- 90% Exportanteil
- 20 Tochtergesellschaften
- 350 Vertretungen und Vertriebspartner
- 500 Servicetechniker
- 500 Eingetragene Patente

Unsere DNA ist geprägt von der Stärke und Sicherheit einer großen Firmengruppe. Die Marke SCM ist Teil der SCM-Group, dem führenden Hersteller industrieller Maschinen und Komponenten zur Verarbeitung einer enormen Bandbreite an Materialien.

SCM GROUP, EIN HOCHQUALIFIZIERTES TEAM AUF DEM AKTUELLSTEN WISSEN S STAND IN BEZUG AUF INDUSTRIELLE MASCHINEN UND KOMPONENTEN

INDUSTRIAL MACHINERY

Einzelmaschinen, integrierte Systeme und Dienstleistungen für die Verarbeitung einer großen Bandbreite von Materialien.



HOLZBEARBEITUNGSTECHNOLOGIE



TECHNOLOGIEN FÜR DIE VERARBEITUNG VON KOMPOSITMATERIALIEN, ALUMINIUM, KUNSTSTOFF, GLAS, STEIN, METALL

INDUSTRIAL COMPONENTS

Technische Bauteile für die Maschinen und Systeme der Gruppe, Drittparteien und die Maschinenbauindustrie.



SPINDELN UND TECHNISCHE BAUTEILE



SCHALTSCHRÄNKE



METALLVERARBEITUNG



GUSSEISEN