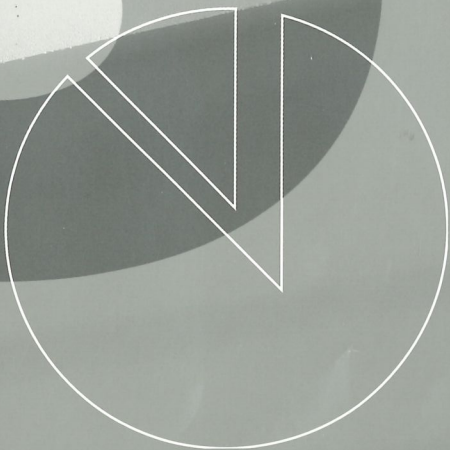
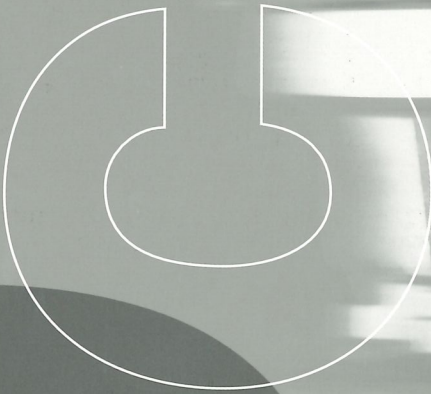




Kontur

Automatic single sided profiling shaper
Calibreuse automatique monolatérale



Kontur

Automatic single sided profiling shaper
Calibreuse automatique monolatérale

**Maximum flexibility
in the shaping
of assembled
sashes**

**Grande flexibilité
dans le profilage
extérieur des
ouvrants assemblés**

- Belt feed: more even, quality finish
- Profiling cutters up to 250 mm diameter can be used to ensure better quality finish
- All tools are positioned by ball-screw drive and encoder with centesimal precise resolution
- **Control 100 PC is the latest computer numerical control system** running on industrial Personal computer using Windows software. Thanks to CONTROL 100 PC the operator-machine dialogue is simple and practical and ensures rapid, accurate programming and operation.
- Profiling spindles with 620 mm working length in order to always have all necessary tools available on the machine.
- Single piece steel base to ensure more rigidity and precision.
- Closely spaced pressure roller: more steadiness and the possibility of machining very short workpieces.

- Système d'avance à chaîne, finition plus uniforme et sans traces
- Possibilité d'utiliser des outils de profilage avec diam. jusqu'à 250 mm, pour une meilleure qualité de finition
- Positionnement de tous les outils commandés par axes continus, vis à recirculation de billes et encodeur à résolution centésimale.
- **CONTROL 100 PC, une CN très moderne** fonctionnant sur micro-ordinateur à usage industriel avec système d'exploitation WINDOWS. Grâce au CONTROL 100 PC, le dialogue homme-machine est extrêmement convivial et toutes les opérations s'effectuent rapidement et sans risque d'erreurs,
- Arbres à profiler avec longueur utile jusqu'à 620 mm pour avoir toujours tous les outils montés sur la machine
- Bâti monobloc pour une plus grande rigidité et une meilleure précision.
- Système de pression supérieur à rouleaux avec distance entre les presseurs réduite, meilleure stabilité et possibilité d'usiner même des pièces très courtes.



e scm



REG. N. 0113
UNI EN ISO 9001:2000

Flexible, practical and reliable.
Flexible, pratique, fiable.



All tools are always mounted on the machine

Up to 620 mm profiling spindle length in order to always have all necessary tools available on the machine.

**Tous les outils toujours prêts à l'utilisation
(installés sur les arbres de la machine)**

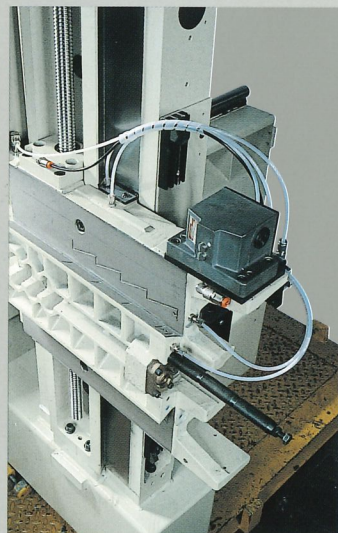
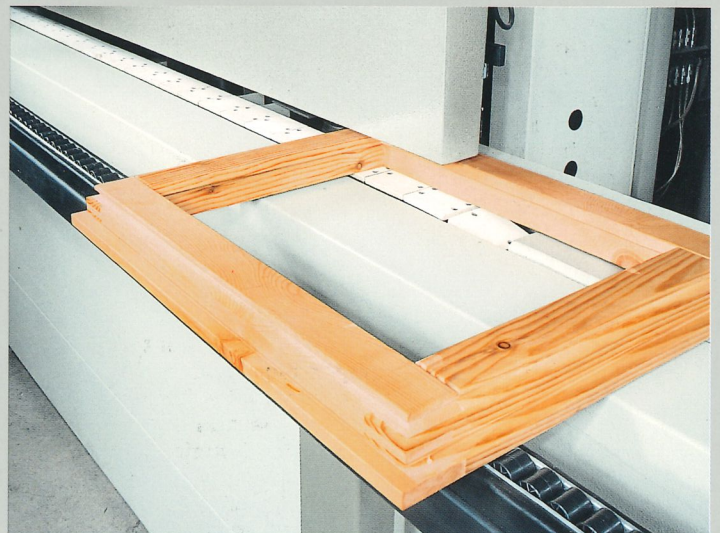
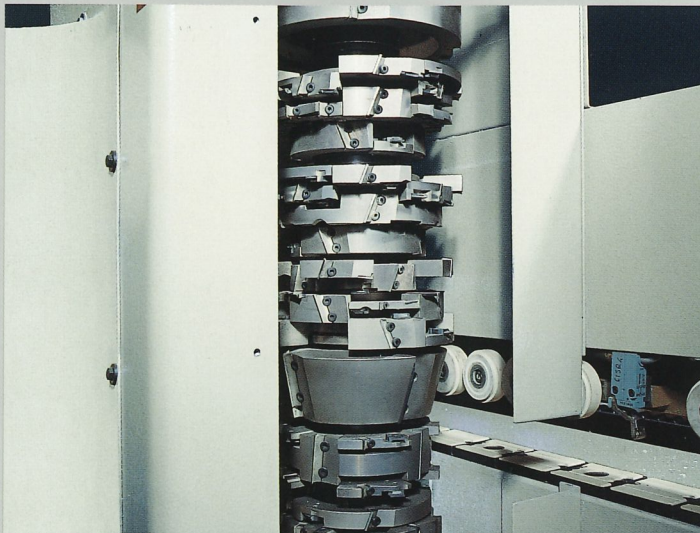
Arbres à profiler avec longueur utile jusqu'à 620 mm pour avoir toujours tous les outils nécessaires montés sur la machine, même en cas d'usinages complexes.

Even quality finish

Belt feed system ensures even feeding and therefore better quality finish without risks of scratches or abrasions on the workpieces.

Finition uniforme

Système d'avance à chaînes assure une avance constante et uniforme, une meilleure finition, élimine les risques de frottement ou de traces de coups sur les pièces.



Limitless positionings through continuous axis units.

The tool positioning by NC. Reliability and utmost freedom in the choice of tools, moreover windows of different thickness can be machined using the same tools.

Innombrables positions grâce aux axes continus à CN

Positionnement des outils depuis la CN. Fiabilité et totale liberté de choix des outils, possibilité d'usiner des ouvrants de différente épaisseur avec les mêmes outils.

Quick and precise auxiliary machinings

Slots and holes for handles and hardware are carried out in rapid sequence without interruption in the working cycle.

Exécution rapide et précise de tous les usinages

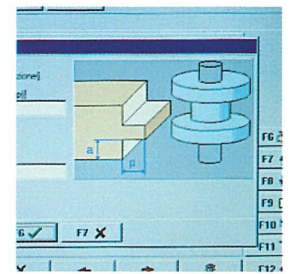
Logement de crémones, perçages de jonctions sont exécutés automatiquement en séquence rapide sans interruption du cycle d'usinage.

Advanced electronic technology Grande technologie électronique

CONTROL 100 PC

The next generation CNC unit on PC in WINDOWS software.

CN très moderne sur micro-ordinateur avec système d'exploitation WINDOWS.



Programming of machining operation is very simple:

All the programming is CNC-guided and all the operator has to do is to answer the questions appearing on the display screen.

La programmation des usinages est très simple:

toutes les opérations que doit effectuer l'opérateur sont guidées par a CN par l'intermédiaire des demandes qui s'affichent sur l'écran.

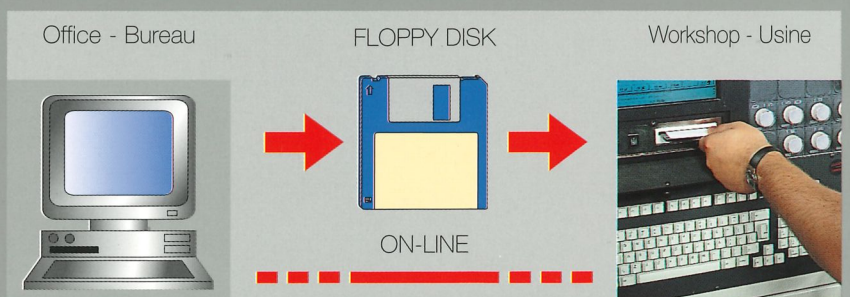
Management of machining operations programming

Gestion programmation des usinages



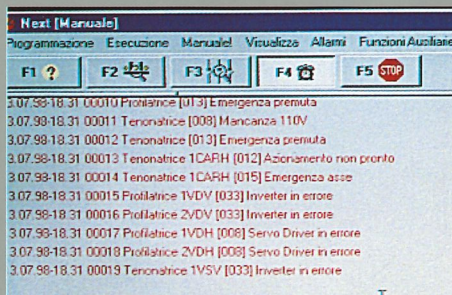
Automatic order management

Gestion automatique des commandes des clients



Management diagnostic functions, on-line help for operator and auxiliary functions

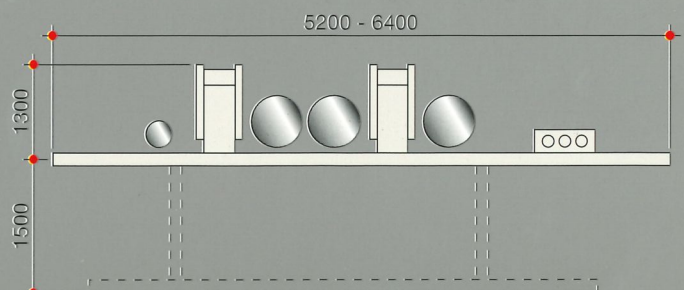
Gestion diagnostique, fonctions d'aide pour l'opérateur et fonctions auxiliaires



Technical specifications Données techniques

| | | |
|---|--|------------------|
| Profiling spindle length | Longueur arbres toupies | mm 320/620 |
| Profiling spindle diameter | Diamètre arbres toupies | mm 50 |
| Profiling spindle max tool diameter | Diam. maxi. arbres toupies | mm 250 |
| Multistack tool spindle power | Puissance arbre multi-outils | HP-CH 10/15 |
| Multistack tool spindle speed | Vitesse arbre multi-outils | rpm - t/min 6000 |
| Hardware grooving unit power | Puissance groupe logement de crémones | HP-CH 4,5 |
| Hardware grooving unit length | Longueur groupe logement de crémones | mm 135 |
| Hardware grooving unit diameter | Diamètre groupe logement de crémones | mm 40 |
| Hardware grooving unit max. tool diameter | Diam. maxi outil groupe logement de crémones | mm 250 |
| Adjustable feed speed | Vitesse d'avance réglable | m/min 2,5-12 |

Dimensions Dimensions



RE

ES

SA

SA



SCM GROUP spa - Via Emilia, 71 - 47900 Rimini (RN) - Italy
Tel. 0541/700111 - Fax 0541/700181 - www.scmgroup.com - E-mail: scm@scmgroup.com