

S 630

S 520

DICKENHOBELMASCHINEN

**WÄHLEN SIE
DAS BESTE**



 **scm**



S 630/S 520

SETZEN SIE IHRER ARBEIT KEINE GRENZEN



DICKENHOBELMASCHINEN,
HERKÖMMLICHE
ARBEITSWEISE, ABER
MIT UNBEGRENZTEN
MÖGLICHKEITEN
HINSICHTLICH
WERKSTÜCKMASSE
UND HOLZ



EXKLUSIVE MASCHINEN

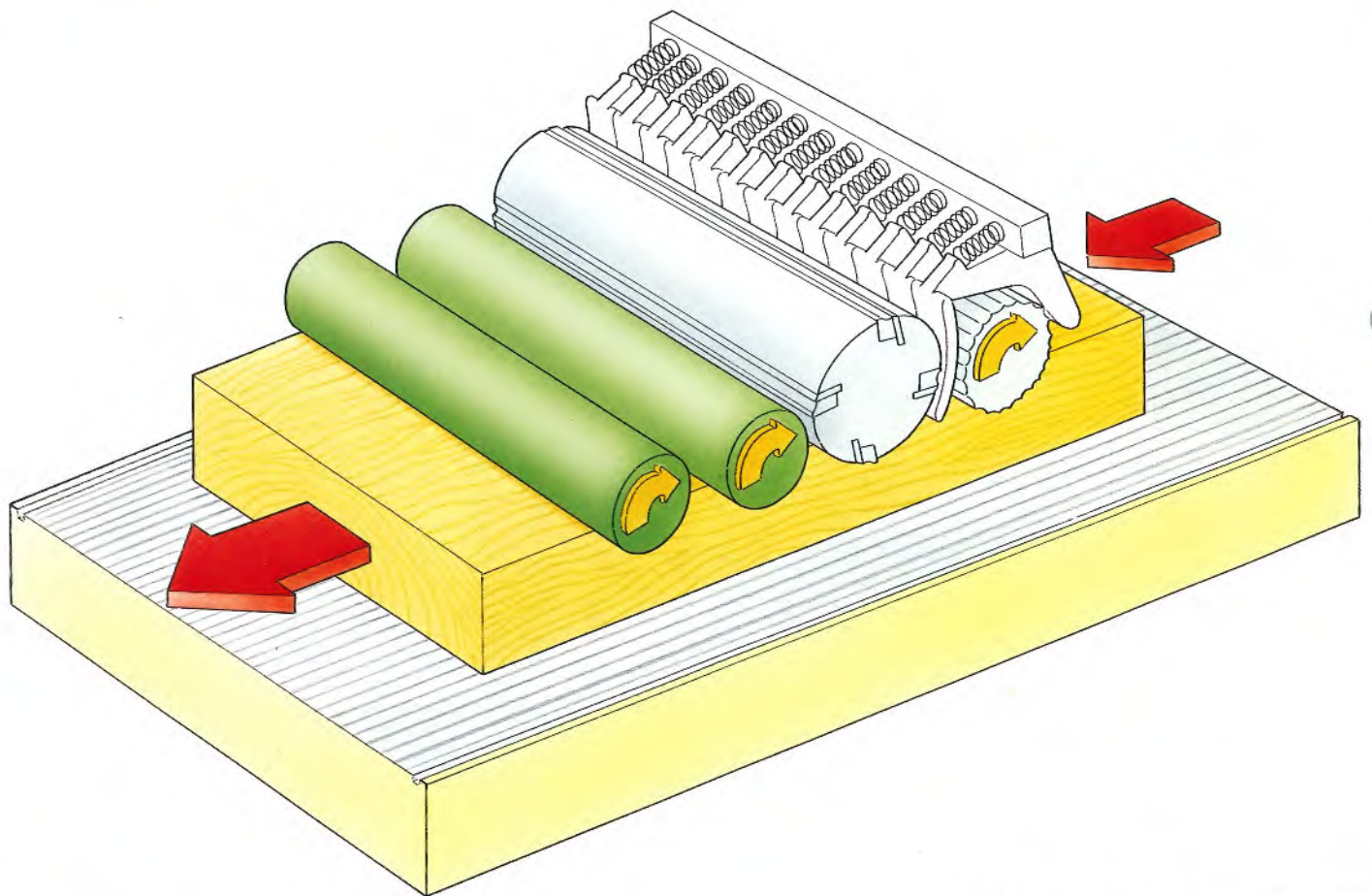
Das Ergebnis einer langjährigen Erfahrung zur **Optimierung des Arbeitsablaufes**. Bis ins Detail durchdachte Konstruktion für ein besseres Verhältnis zwischen Bediener und Maschine.

BESSERE ARBEITSBEDINGUNGEN IN EINER GESUNDEN UMWELT

Von der Entwicklung bis zur Fertigung legt SCM größten Wert auf **optimale Arbeitsbedingungen an der Maschine**: von der Geräuschdämmung und der Reduzierung der Staubemission bis hin zu den zahlreichen elektrischen und mechanischen Sicherheitsvorrichtungen. Bei den Ausführungen S630 und S520 kommen diese Ergebnisse, im Vergleich zu ähnlichen Maschinen, am besten zum Ausdruck.

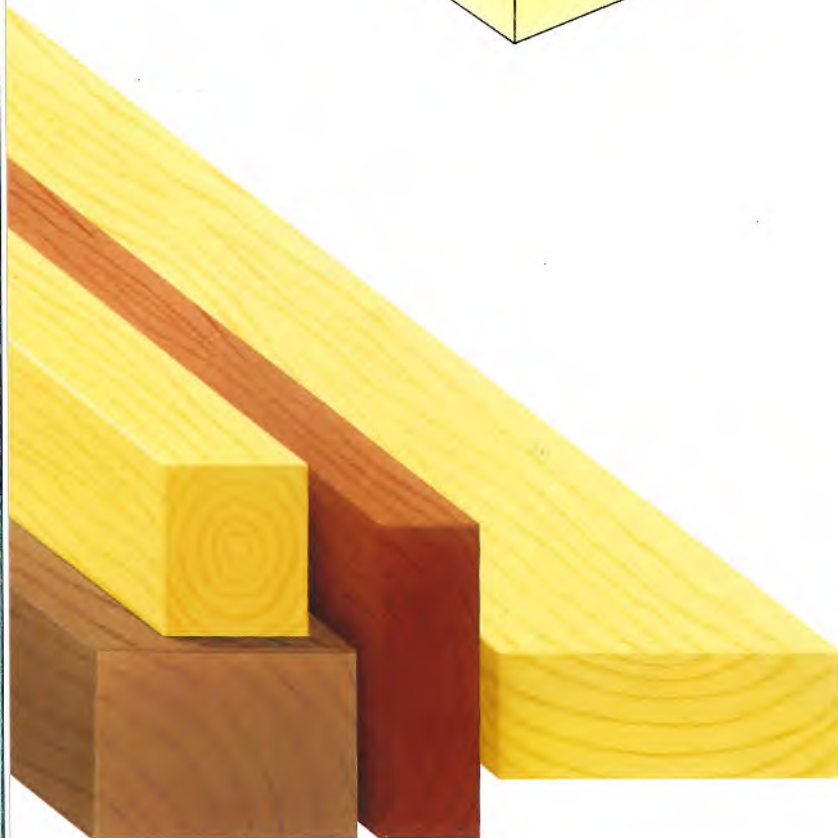


BESSERE TECHNOLOGIE ERGIBT HÖHERE QUALITÄT



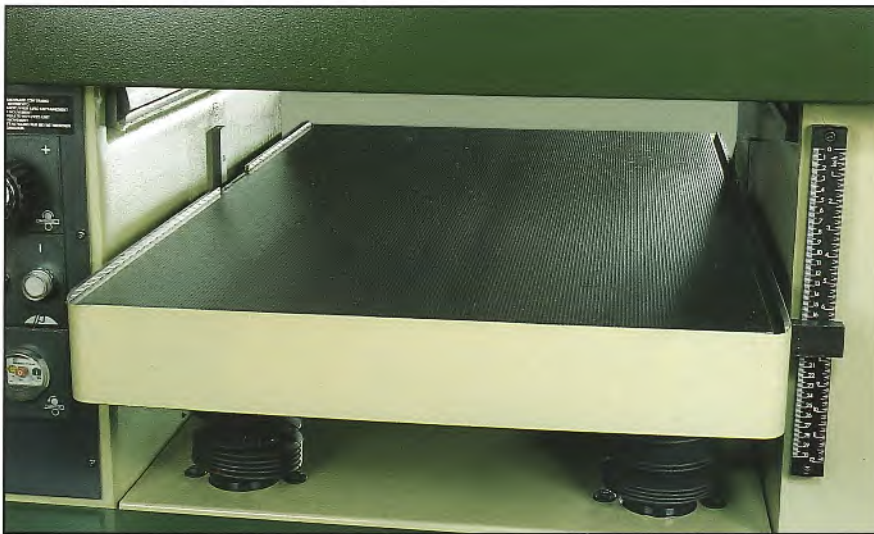
DIE SCM-VORSCHUBEINHEIT: KONstanter VORSCHUB

Die drei großen, motorbetriebenen Druckwalzen und die gummibeschichteten Auszugswalzen sorgen für **einen wirksamen und gleichmäßigen Vorschub bei jedem Material.**



OPTIMALE BEARBEITUNG

Vier große Spindeln auf denen der Dickentisch aus schwerem Guß ohne Gleitwalzen gelagert ist, gewährleisten **höchste Stabilität unter allen Arbeitsbedingungen.** Durch die spezielle Hubvorrichtung bleibt **die Tischposition auch ohne Arretierung einwandfrei erhalten.**



DICKENTISCH MIT GLEITWALZEN

Wird auf Vorschubgeschwindigkeit und Leistung mehr Wert gelegt als auf die Verarbeitungsqualität des Werkstückes, ist auf Anfrage ein spezieller Arbeitstisch mit Gleitwalzen erhältlich.



MINIMALE SPANABHEBUNG, MAXIMALE QUALITÄT

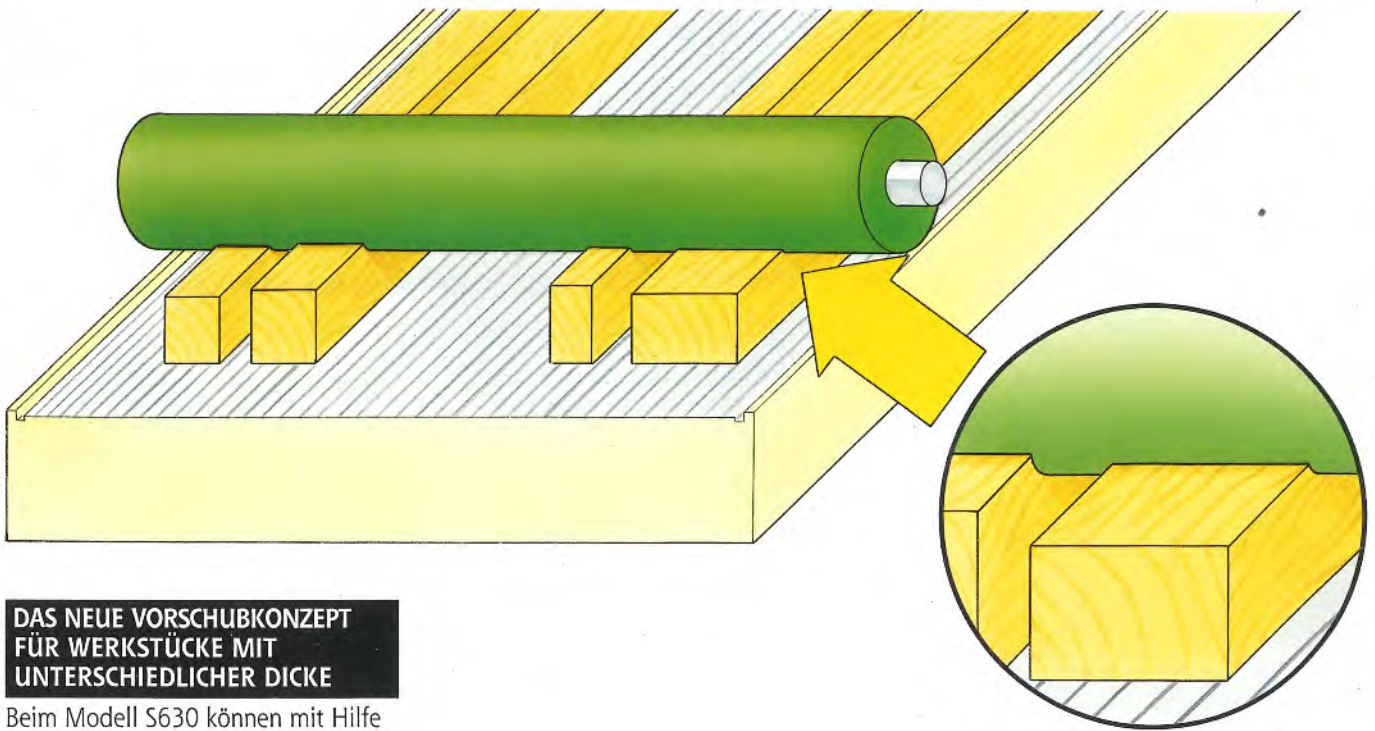
Beim Modell S630 kann die erste, verzahnte Vorschubwalze auf Wunsch durch eine Gummiwalze ersetzt werden. **Dadurch kann die Abnahme bei gleichbleibend wirksamen Vorschub auf ein Minimum reduziert werden,** insbesondere bei der Bearbeitung von wertvollem oder besonders dünnem Holz.

KONKURRENZFÄHIGER DURCH PRAKTISCHE UND FLEXIBLE MASCHINEN



GROSSER ANWENDUNGSBEREICH

Dank der Möglichkeit, **bis zu 300 mm dicke Werkstücke zu bearbeiten** (Modell S630) eignet sich die Maschine bestens für den Einsatz in Bautischlereien und Zimmereien.



DAS NEUE VORSCHUBKONZEPT FÜR WERKSTÜCKE MIT UNTERSCHIEDLICHER DICKE

Beim Modell S630 können mit Hilfe einer speziellen Einzugswalze anstelle der verzahnten Walze **gleichzeitig Werkstücke mit unterschiedlicher Dicke** bearbeitet werden.



PRAKTISCHE UND SCHNELLE EINSTELLUNG

Beim Modell S630 ist auf Anfrage eine pneumatische Einstellung des Anpreßdruckes der drei oberen Vorschubwalzen lieferbar. Mit dem außen an der Maschine **angeordneten und leicht zugänglichen Bedienelement** kann diese Einstellung auch bei laufender Maschine vorgenommen werden.



HOBELWELLE MIT DEM NEUEN WENDEMESSERSYSTEM

Schneller Wechsel und einfache Montage der Messer durch das schraubenlose Spannsystem. Beim Einschalten der Maschine **spannen sich die Messer automatisch** mit der Fliehkraft. Die hochpräzise Messeraufnahme mit **absolut sicherer und genauer** Messerpositionierung sorgt für ein perfektes Hobelbild. Kein Nachschleifen beim Einsatz der Zweischneiden-Wendemesser. Höchste Stabilität auch bei hoher dynamischer Beanspruchung dank der Monoblockausführung der Stahlhobelwelle.



S630

PRÄZISE UND SCHNELLE HÖHENEINSTELLAUTOMATIK

Die Bedienelemente auf der Frontseite gestatten **eine einfache und sichere Bedienung der Maschine**. Die Tischhöheneinstellung erfolgt automatisch über einen unabhängigen Motor. Über die Maßanzeige (elektronisch beim Modell S630, mechanisch beim Modell S520) kann das Bearbeitungsmaß mit einer **Genauigkeit im Zehntelmillimeter-Bereich** festgelegt werden. Für das Modell S630 ist auf Anfrage eine Schnellanwahl der Tischhöhenelektronik lieferbar.



S520

JEDERZEIT EINWANDFREIER VORSCHUB

Durch das stufenlos verstellbare Vorschubgetriebe mit unabhängigem Motor kann beim Modell S630 die optimale Vorschubgeschwindigkeit für die **geforderte Fertigungsqualität unter allen Arbeitsbedingungen** gewählt werden. Die Einstellung ist bei laufender Maschine möglich. Beim Modell S520 sind 4 Geschwindigkeiten über Bedienpult anwählbar.

WARTUNGSFREUNDLICHKEIT

Beim Modell S630 kann die Maschine dank der auswechselbaren oberen Vorschubwalzen an die jeweiligen Arbeitsanforderungen angepaßt werden. **Der einfache Ein- und Ausbau** der Walzen beschleunigt zudem die Wartungsarbeiten.



DIE MASCHINE VERHILFT DEM MENSCHEN ZU MEHR SICHERHEIT UND EINER BESSEREN UMWELT



Die neuen Dickenhobelmaschinen (Modell S630 - S520) mit Vollgeräuschdämmung gewährleisten optimale Arbeitsbedingungen nach den neuesten Vorschriften.

GERÄUSCH - STAUB

Mittlerer Schalldruckpegel an der Meßfläche (bezogen auf den Arbeitsplatz) nach DIN 45635/1650

		S520	S630
Im Leerlauf ohne Absaugung	dB(A)	69,5	69,5
Im Leerlauf mit Absaugung	dB(A)	73,8	71,5
Im Betrieb mit Absaugung	dB(A)	80,2	75,5

Spezifische Staubemission nach BG - FA "HOLZ" 4/90-5.1

		S520	S630
Erste Station	mg/m3	0,33	0,15
Zweite Station	mg/m3	0,22	0,13

WENIGER
STAUB

WENIGER
GERÄUSCH



TECHNISCHE DATEN		S520	S630
Tischmaße	mm	520x900	630x1000
Arbeitsbreite	mm	520	630
Max. Durchlaßhöhe	mm	250 (3)	300 (3)
Min. Arbeitslänge	mm	210	250
Durchmesser Hobelwelle (Messerranz.)	mm	120 (4)	120(4) _a
Hobelwellendrehzahl	UPM	4500	4500
Vorschubgeschwindigkeit	m/min	5-8-12-18	6/20
Hauptmotor	PS (KW)	5,5 (4)	7,5 (5,5)
Vorschubmotor	PS (KW)	-	1,5 (1,1)
Durchmesser Absaugstutzen	mm	150	150
Absaugleistung	m ³ /STD	1600	1600
Nettogewicht	kg	680	980
Gewicht mit seem. Verpackung	kg	720	1080
Abmessungen mit seemäßiger Verpackung	mm	1120x980x1140	1260x1010x1050

WICHTIGSTES SONDERZUBEHÖR

S520

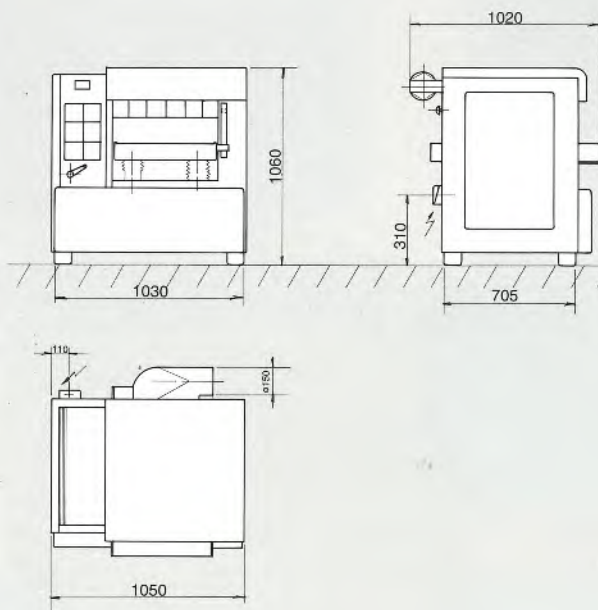
Dritte gummibeschichtete motorische Vorschubwalze / SCM-Hobelwelle mit Wendemessern / Dickentisch mit 2 Walzen / Erste Gliederdruckwalze aus Stahl

S630

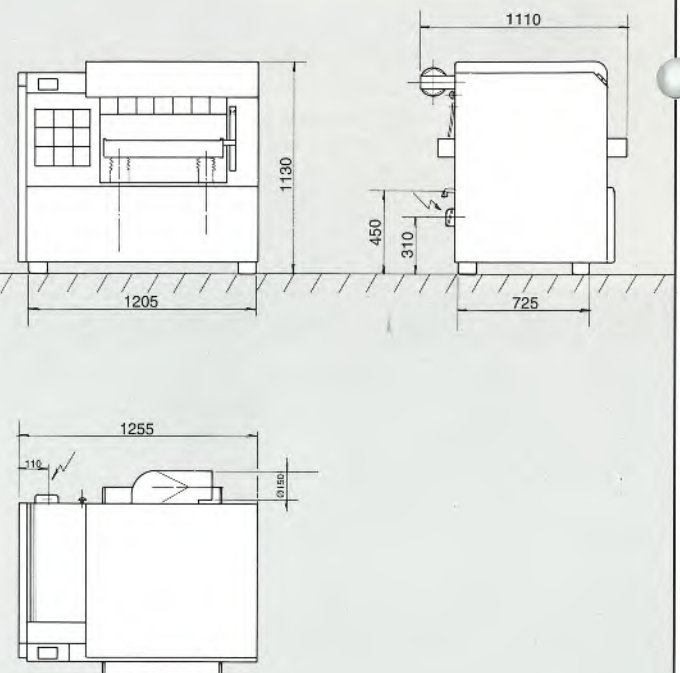
Erste Vorschubwalze aus Gummi anstelle der verzahnten Stahlwalze / Pneumatische Einstellung des Anpreßdruckes der Vorschubwalzen / Elektronische TischhöhenEinstellung / SCM-Hobelwelle mit Wendemessern / Erste Vorschubwalze für die Bearbeitung von Werkstücken mit unterschiedlichen Stärken.

ABMESSUNGEN

S520



S630





SCM GROUP: FORTSCHRITT IST TRADITION



SCM GROUP gehört auch heute zu den grössten Herstellern von Maschinen und Anlagen für die Holzbearbeitung der Welt: 1.000.000 aufgestellte Maschinen in mehr als 100 Ländern, über 2.000 Beschäftigte, 27 Mitgliedsfirmen, 16 Herstellungswerke und ein Export-Anteil von 70% der Gesamtproduktion des Konzerns.

Die drei wichtigsten Fachbereiche, in denen der Konzern über seine Mitgliedsfirmen tätig ist, umfassen: Maschinen und Anlagen für die Holzbearbeitung, Giessereien und Bauteile, Forschung und Berufsausbildung. Auf dem Gebiet der Holzbearbeitung unterteilt sich die Produktreihe in Maschinen für die Bearbeitung von Massivholz und Platten.

Der Konstruktionsentwurf aller Maschinen erfolgt mit Hilfe von CAD/CAM-Verfahren und die Produktion entsprechend moderner NC-Fertigung Technologien.

Der weltweite Vertrieb der Maschinen wird durch 350 Vertragshändler und Vermittlungsagenten und über 1.200 Verkaufsstellen gedeckt. Der Kundendienst kann zur Fehlersuche bei Störungen auf NC-gesteuerten Maschinen von einem Telediagnose-System über Computer Gebrauch machen und einem Ersatzteil-Lager mit Entnahme und Verwaltung durch Roboter.

Auf diese Weise ist nicht nur eine rasche Versorgung in aller Welt möglich, sondern auch eine kompetente Beratung der Kunden vor und nach dem Verkauf.

Die Bedeutung, die Forschung und Entwicklung beigemessen wird, ist eine Konstante der Betriebsgeschichte des Konzerns und zielt nicht nur auf Vorteile hinsichtlich Wettbewerbsfähigkeit und Konstruktion, sondern auch auf eine **Verbesserung der Bedingungen am Arbeitsplatz.**

Die dem Konzern angeschlossene Organisation für angewandte Forschung, **CSR** Consorzio Studi, **verfügt über moderne Studien- und Versuchs-Einrichtungen, zu denen u.a. auch ein Lärmforschungslabor gehört.** Die CSR stellt auch Untersuchungen über Unfallverhütung, Ergonomie, Umwelt- und Gesundheitsschutz am Arbeitsplatz an: Staubemission, Lichtstärke, Mikroklima. Im Bewusstsein wie wichtig die Berufsausbildung ist, hat die SCM-Gruppe auch das **CSR TRAINING CENTER** gegründet, eine **Berufsschule zur Ausbildung von Fachleuten für die Holzindustrie.**



SCM spa
Via Casale, 450 • 47040 Villa Verucchio • Rimini • Italy
Tel. 0541/674111 • Fax 677360 • Telex 550142