

S63B - S52 DICKENHOBELMASCHINEN



 **scm**

SCM GRUPPE: TRADITION UND FORTSCHRITT.

SCM: EINE STABILE INDUSTRIELLE STRUKTUR

Die SCM-Gruppe ist einer der grössten Holzbearbeitungsmaschinen-Hersteller der Welt. Heute stellt die Gruppe mit 25 Betrieben und 40 Jahren Erfahrung eine dynamische Wirklichkeit dar, die auch in folgenden Bereichen vertreten ist:

- Betriebsanlagen "Turn Key"
- Giessereien
- Elektrosysteme
- Angewandte Forschung
- Berufsausbildung

SCM: VOLLKOMMENE UND UNTERSCHIEDLICHE HOLZBEARBEITUNGS- MASCHINEN

Die SCM - Gruppe produziert eine komplette Linie der Sekundärholzverarbeitungs-maschinen in einzelnen spezialisierten Werken. Die Erzeugnisse, von Standardmaschinen bis zu flexiblen Bearbeitungssystemen, werden alle von SCM selbst hergestellt: Mechanik, Automatisierungs-vorrichtungen, Verfahrenselektronik und Mechanik/Elektronic-Integration.

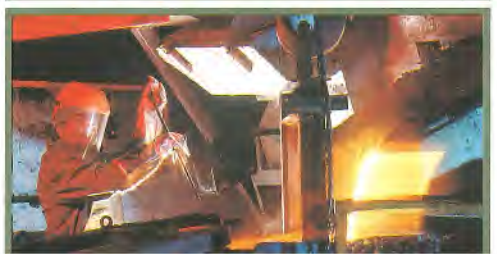
Alle SCM Maschinen werden in einem automatischen computergesteuerten Zeichenzentrum entworfen und nach numerischer Fertigungstechnologie hergestellt.

Die SCM-Maschinen sind in der ganzen Welt durch Filialen, Vertragshändler und Agenten vertreten, die überall einen präzisen und pünktlichen Beratungs- und Kundendienst garantieren.

SCM: BESTÄNDIGER EINSATZ IN DER FORSCHUNG

Die SCM - Gruppe stellt jährlich beträchtliche finanzielle Mittel für Forschungszwecke zur Realisierung von sicheren und ergonomischen Maschinen mit technologischen Neuheiten zur Verfügung. Eines der modernsten Lärmforschungslabors Europas hat grosse Resultate bei der Maschinenlärmminderung erzielt, ohne die Leistungen der Maschinen zu beeinträchtigen. Der Einsatz der Forschung verbindet sich mit dem Einsatz der Berufsausbildung: SCM hat als einzige Firma des Holzsektors eine Berufsschule zur Spezialausbildung von jungen Menschen aus aller Welt, die später in den verschiedensten Sektoren der Holzindustrie eingesetzt werden zu können.

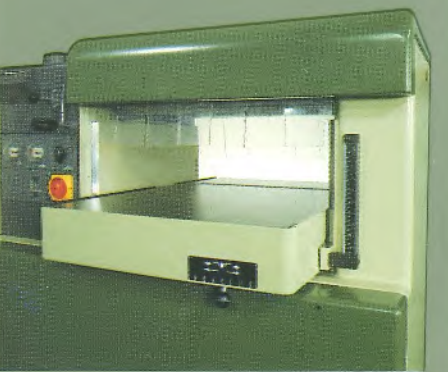




SCM DESIGN: EIN ERGONOMISCHER STIL

ERGONOMISCHE FUNKTIONALITÄT UND DESIGN.

Kräftiger Aufbau, gefällige Formen mit gerundeten Kanten und Ecken in der Linienführung sowie zwei angenehme Farbtöne in grün sind die äußeren Merkmale der neuen Generation von Dickelhobelmaschinen. Sie zeichnen die Grundsätze des neuen SCM - Designs aus, beste Funktionalität, weitestgehende Sicherheit und erhöhter Bedienungskomfort für den Bedienungsmann.

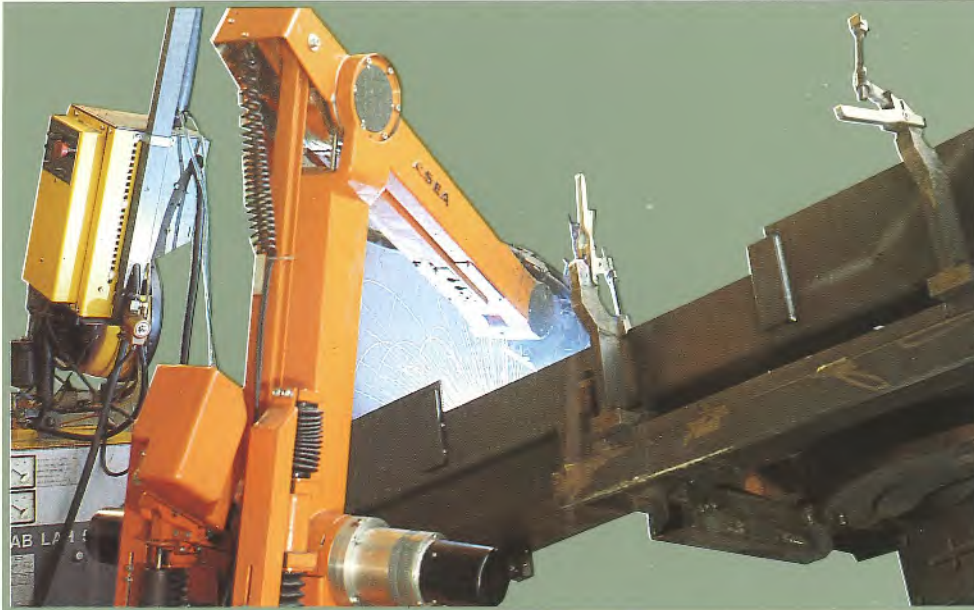


GERÄUSCHDÄMMUNG.

In allen Phasen der Entstehung eines Produktes, von der Entwicklung bis zur Produktion, bemüht sich SCM sehr stark, den Geräuschpegel einer Maschine bis auf ein Minimum zu reduzieren. Das Ergebnis dieser Forschung ist eine S63B mit geringer Geräuschentwicklung, die einzigartig in dieser Klasse sein dürfte.

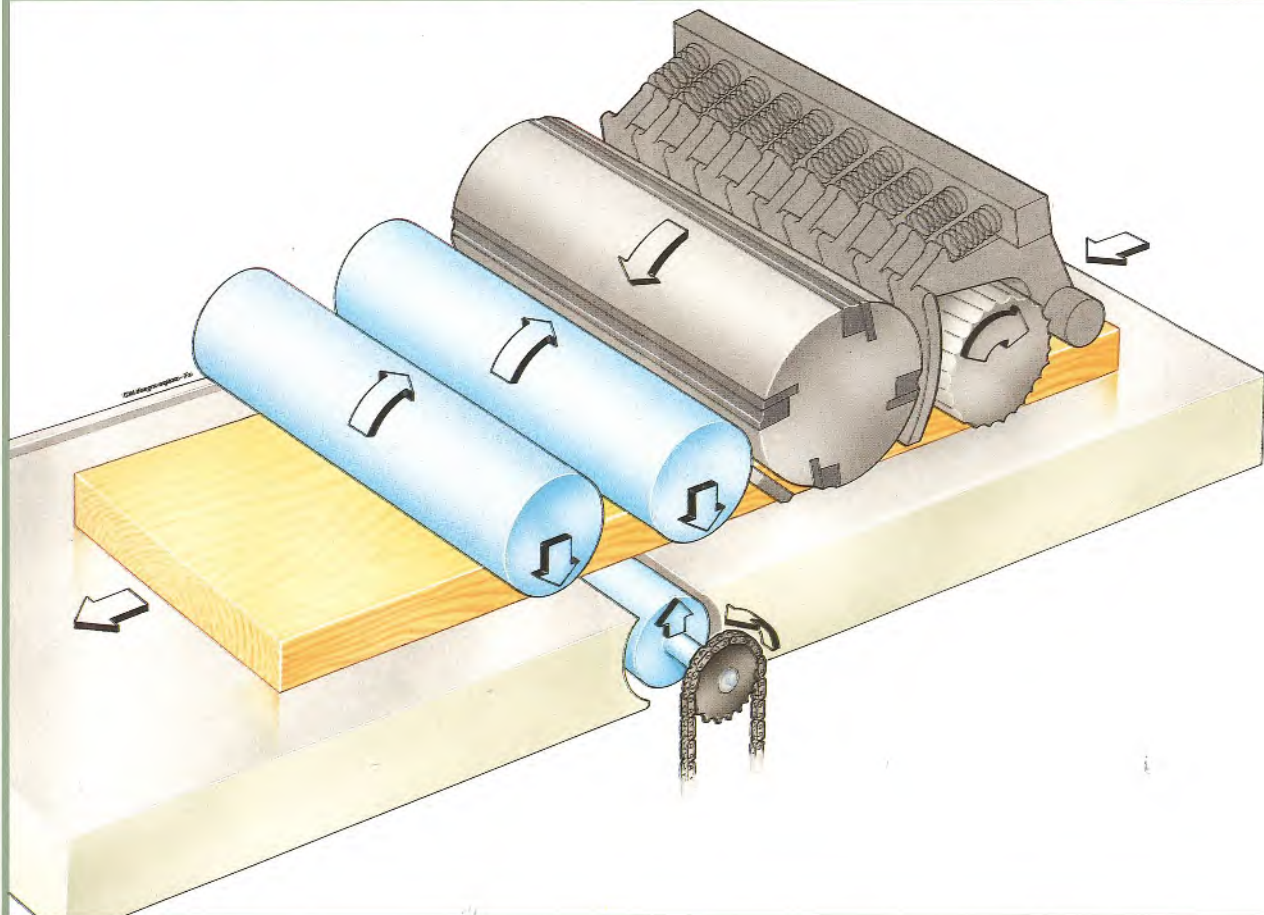
70 dB(A)

TECHNOLOGIE UND ZUVERLÄSSIGKEIT



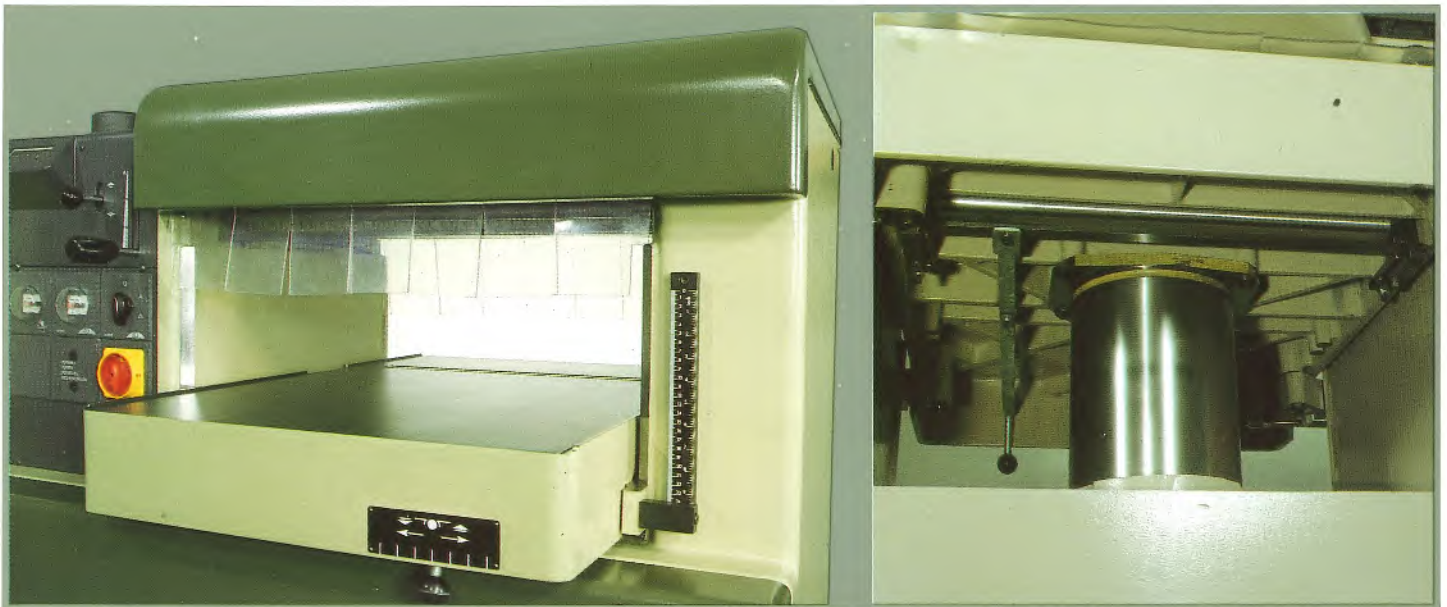
DER MASCHINENSTÄNDER.

Die ganze Technik der Maschine hängt letztendlich am Maschinenständer. Um eine gleichbleibende Maßgenauigkeit für alle Bearbeitungsstationen zu garantieren, wird der komplette Maschinenständer durch Schweißroboter angefertigt, die ihre Arbeit präzise und gleichmäßig durchführen, Stück für Stück.



DIE VORSCHUBEINHEIT.

Sie besteht aus vier motorbetriebenen Walzen, eine schrägverzahnte für den Werkstück-Einzug, zwei im Auslauf hinter dem Hobelkopf und eine im Tisch, die je nach Bedarf zugeschaltet werden können. Das garantiert gleichmäßigen Werkstücktransport und hohe Durchzugskraft auch bei größeren Stückzahlen.



DER DICKENTISCH.

Eine mehrfach versteifte Gußkonstruktion, ist das Herzstück der Maschine. Die 200 mm starke Hubsäule und vier plangeschliffene Führungsbahnen an den Ecken sorgen für maßgenaue Einstellung ohne verkanten oder rütteln.

UMFANGREICHE SERIENAUSSTATTUNG.

DAS VERSTELLGETRIEBE.

Stufenlos verstellbarer Vorschubmotor von 6 m bis 18 m/min., für jedes Werkstück und für jede Situation die richtig angepaßte Vorschubgeschwindigkeit. Verstellung auch bei laufendem Transport.

DIE TISCHHÖHEN-EINSTELLUNG.

Per Hebeldruck bestimmen Sie die gewünschte Arbeitshöhe, bis ein Stellmotor den Dickentisch in die richtige Arbeitsposition gebracht hat. Die Feineinstellung im Zehntelmillimeter-Bereich machen Sie mit dem Handrad.

DIE MAßANZEIGE.

Während Sie die Arbeitshöhe einstellen, kontrollieren Sie das Maß am Zählwerk der Anzeige. Das gibt Ihnen Sicherheit, das richtige Maß eingestellt zu haben.



TECHNOLOGIE UND VIELSEITIGKEIT



KOMPAKTE BAUWEISE: praktisch, zuverlässig und robust.

SCHALTAFEL: alle Bedienungselemente leicht zugänglich und übersichtlich an der Frontseite der Maschine.

TISCHHUB: kräftiger, 200 mm starker Hubzylinder sowie vier plangeschliffene Führungsbahnen sorgen für die maßgenaue Einstellung des Dickentisches ohne verkanten. Weitere Sicherheit durch zusätzliche Arretiereinrichtung des Tisches.

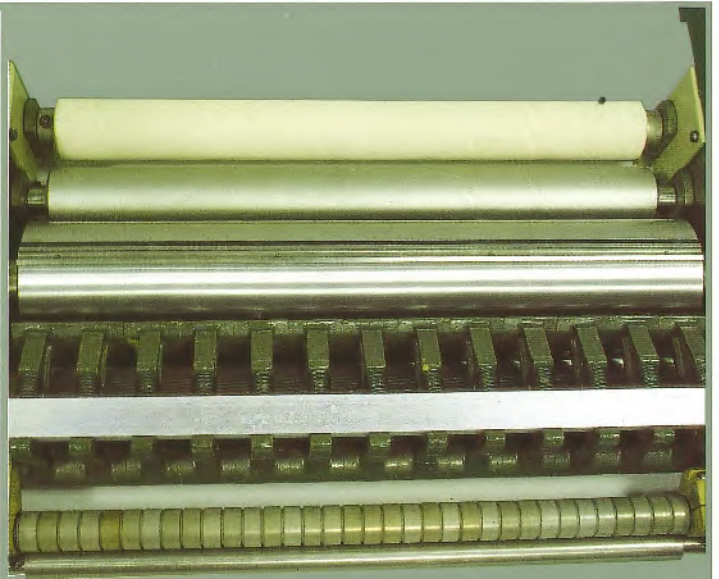
UMFANGREICHE SERIENAUSSTATTUNG: mit vier Vorschubgeschwindigkeiten 6,5 - 10 - 13 - 17 m/min., motorische Tischhöhen-Einstellung, Auszugwalze im Tisch für feuchte oder harzige Hölzer, numerische Maßanzeige der Tischhöhe, Hobelkopf mit vier Messern, Messereinstellehre.





MESSERSCHLEIFEINRICHTUNG.

Mit eigenem Motor und Handrad-Verstellung für gleichmäßigen, präzisen Vorschub und sauberen Schliff.



DRITTE VORSCHUBWALZE GUMMIBESCHICHTET.

Wenn Sie eine stärkere Durchzugskraft benötigen, zum Beispiel bei harzigen Hölzern- einfacher Wechsel.



TISCHHÖHEN-EINSTELLUNG MIT LED-ANZEIGE.

Für die schnelle und maßgenaue Tischpositionierung bei rasch wechselnden Werkstückdicken.



GLIEDERDRUCKWALZE.

Wenn gleichzeitig Werkstücke mit unterschiedlicher Dicke bearbeitet werden sollen, sorgt die Gliederdruckwalze für gleichmäßigen Vorschub.

TECHNISCHE DATEN

		S52	S63B
Arbeitsbreite	mm	520	630
Tischmaße	mm	520 x 850	630 x 1000
Durchlaßhöhe max.	mm	240	240
Durchlaßhöhe min.	mm	3	3
Spanabnahme max.	mm	8	8
Hobelwelle Durchmesser	mm	120	120
Hobelwelle	U/min	4500	4500
Vorschub	m/min	6 - 10 - 13 - 17	6 ÷ 18
Hauptmotor Leistung	kW (PS)	4 (5,5)	5,5 (7,5)
Vorschubmotor Leistung	kW (PS)	—	0,75 (1)
Abmessungen	mm	1000 x 900 x 1080	1260 x 1010 x 1060
Lärmpegel	dBA	74	70
Nettogewicht	kg	600	900
Abmessungen seem. Verpackung	mm	1120 x 980 x 1140	1300 x 1140 x 1140
Gewicht mit seem. Verpackung	kg	640	1000

SERIENMÄßIGE AUSSTATTUNG:

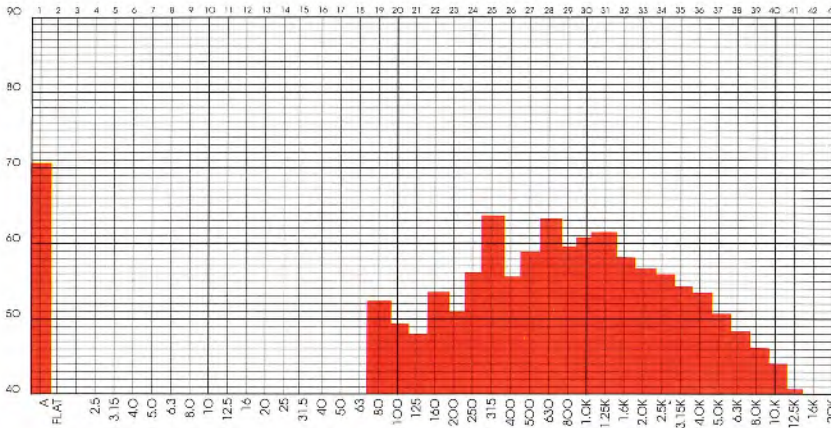
Motorische TischhöhenEinstellung
 Stufenloser Vorschub (bei S63B)
 Digitale Maßanzeige
 Zustellbare Auszugswalze im Dickentisch
 Hobelwelle mit vier HSS-Messern
 Messereinstellehre
 Werkzeugsatz
 Betriebsanleitung

SINNVOLLES SONDERZUBEHÖR:

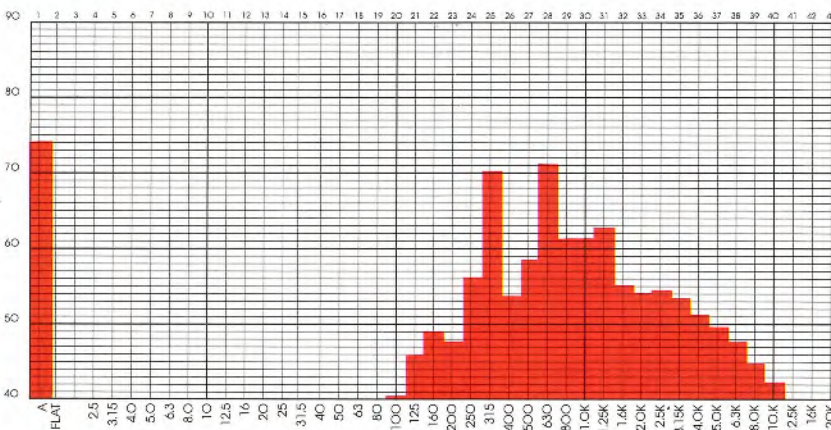
Messerschleifeinrichtung mit 0,22 kW Motor (0,3 PS)
 Gliederdruckwalze
 LED-Maßanzeige
 Dritte Vorschubwalze gummibeschichtet
 TERSA-Hobelwelle mit Wendemesser
 Verstärkter Hauptmotor mit 11 kW/15 PS (bei S63B)

GERÄUSCHPEGEL dBA 70

S63B

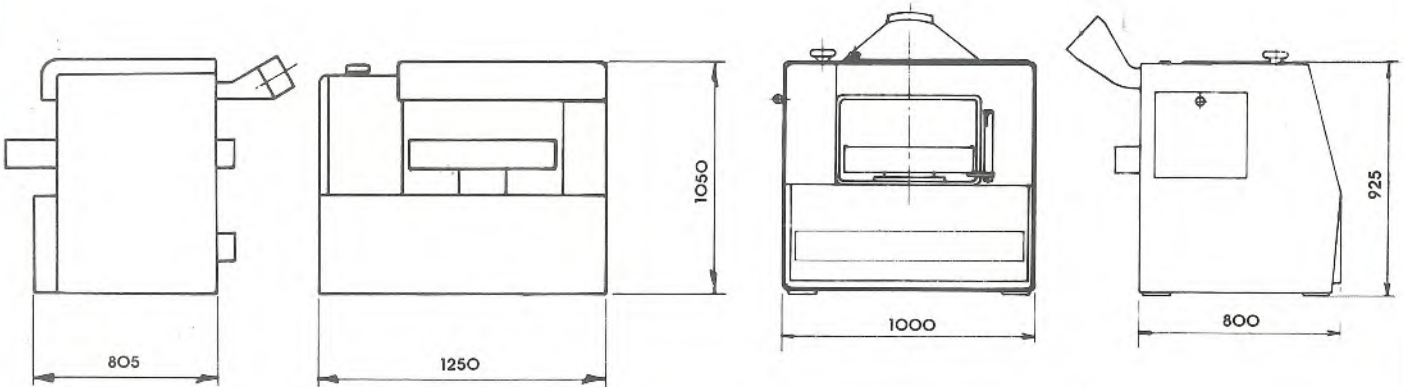


S52



Grafische Darstellung (A) des Mittelwertes des gemessenen Geräuschpegels lt. DIN 45635/1654.

ABMESSUNGEN



Die in diesem Prospekt vorhandenen Abbildungen und technischen Daten sind unverbindlich. Die Firma SCM behält sich das Recht vor, aus technischen, kaufmännischen und organisatorischen Gründen, Änderungen vorzunehmen unter Beibehaltung der hauptsächlichsten Merkmale und Kennzeichen der dargestellten Maschinen. Desweiteren können zusätzliche Teile, wie Schutzvorrichtungen, Armaturen usw. Änderungen erfahren und zwar je nach den Gesetzen und besonderen Erfordernissen der Länder, für die die Maschinen bestimmt sind.



SCM INTERNATIONAL S.p.A.
Via Casale, 384 · 47040 Villa Verucchio · Italy
Tel. 0541/677061-677272 · Telex 550142 · Telefax 0541/677360

