



# Siccar

SCORNICIATRICE TIPO

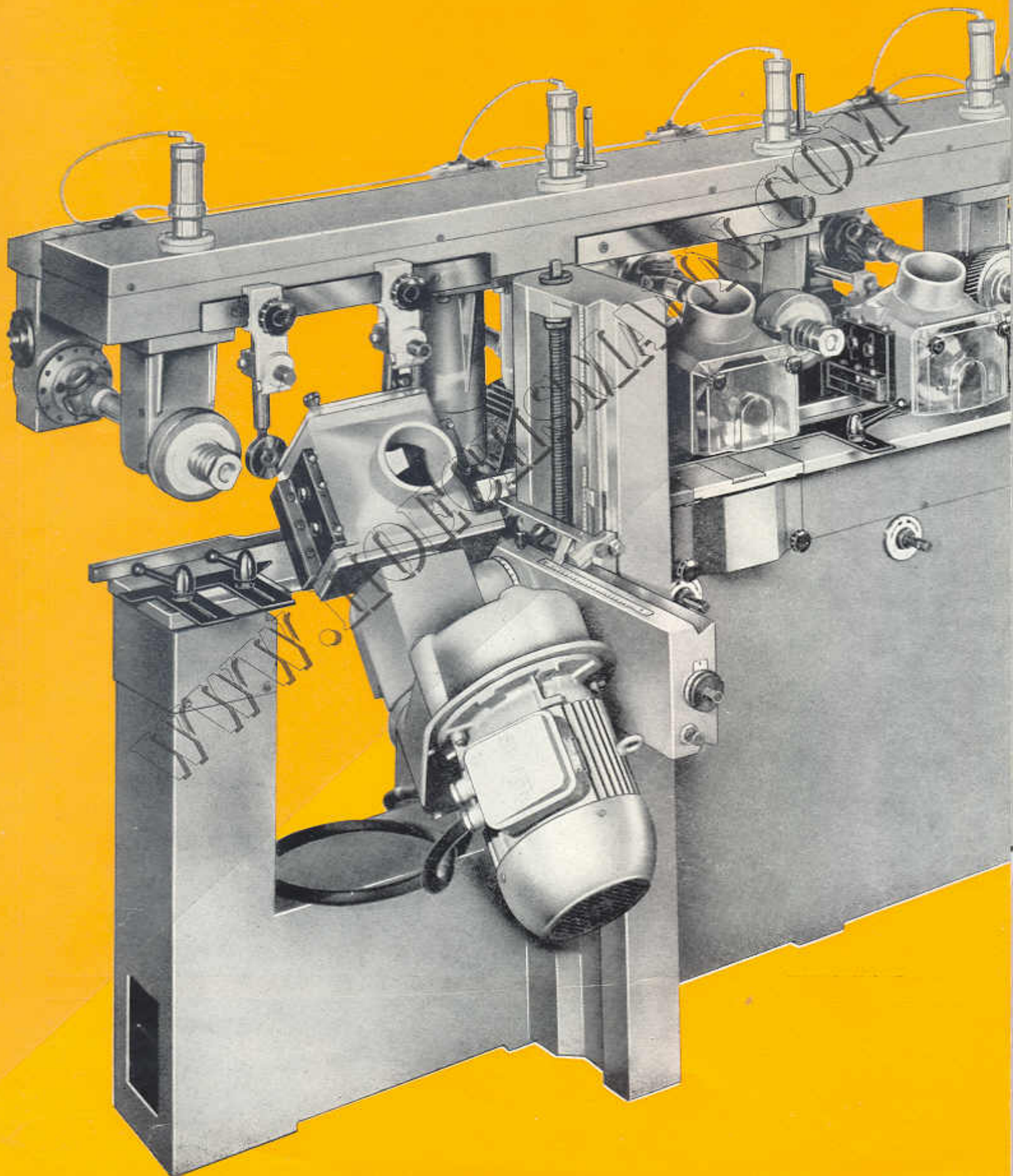


# SCP/16B



**Scorniciatrice a 7 Alberi**  
**Mouluriere à 7 Arbres**  
**Moulding Machine 7 Cutter**  
**Vierseitige Kehlautomat 7 Spindel**

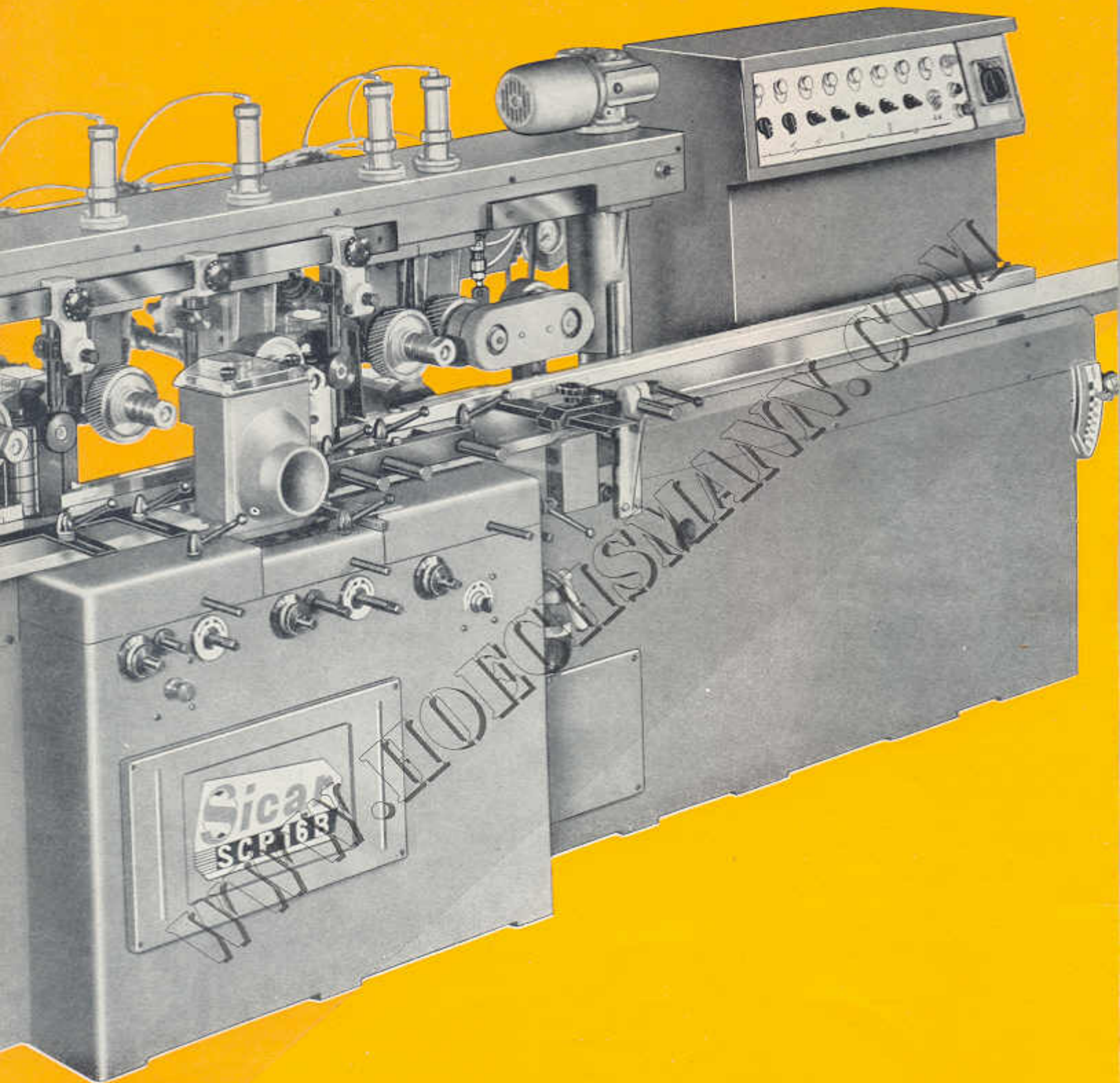
**SCP**





# 16B

**AVANZAMENTO SENZA CATENE**  
**AVANCEMENT SANS CHAINES**  
**CHAIN LESS FEED WORK SYSTEM**  
**KETTENLOS VORSCHUBSYSTEM**

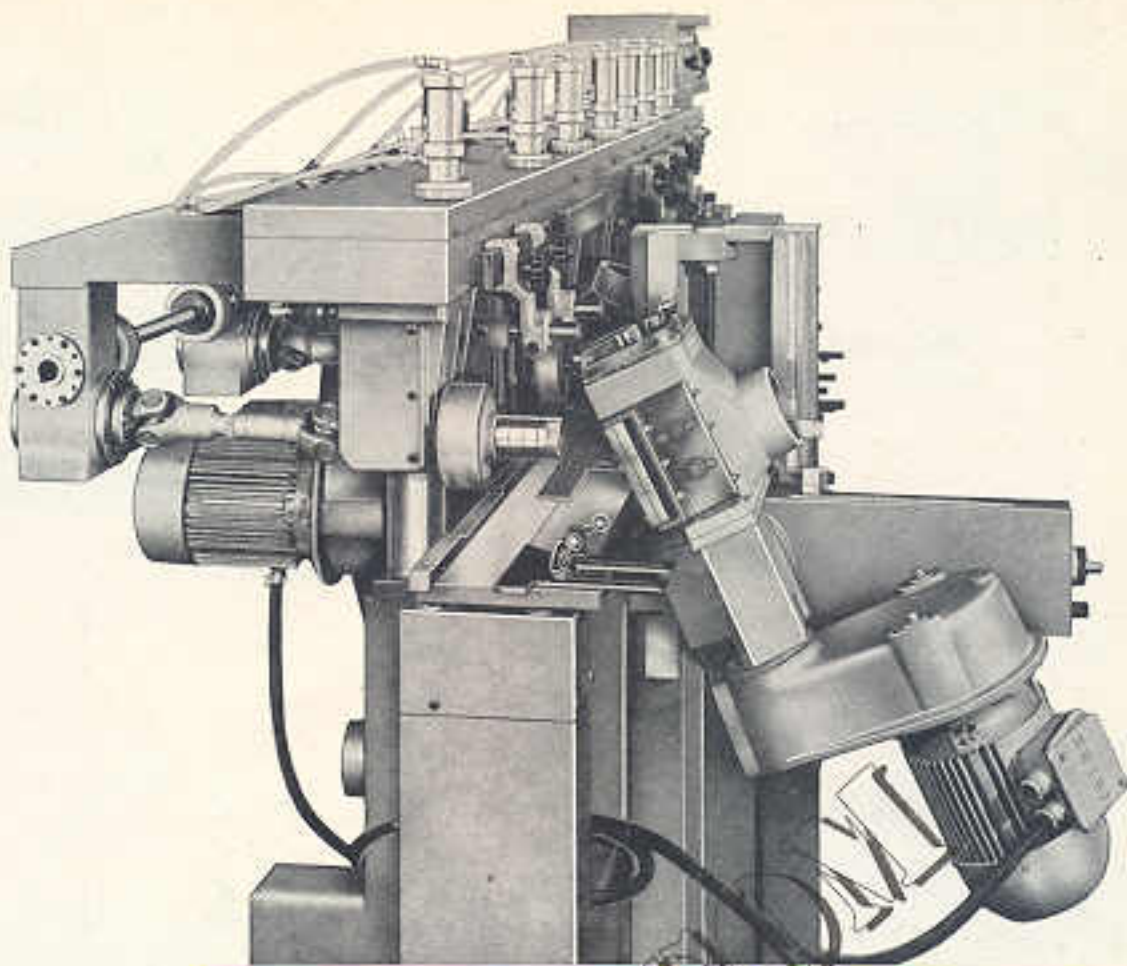




## POS. 1

7mo albero universale inclinabile a 90°.  
7ptième arbre universel, inclinable à 90°.

7th universal spindle rotating up to 90°.  
7bte Universalwelle, schrägverstellbar bis 90°.



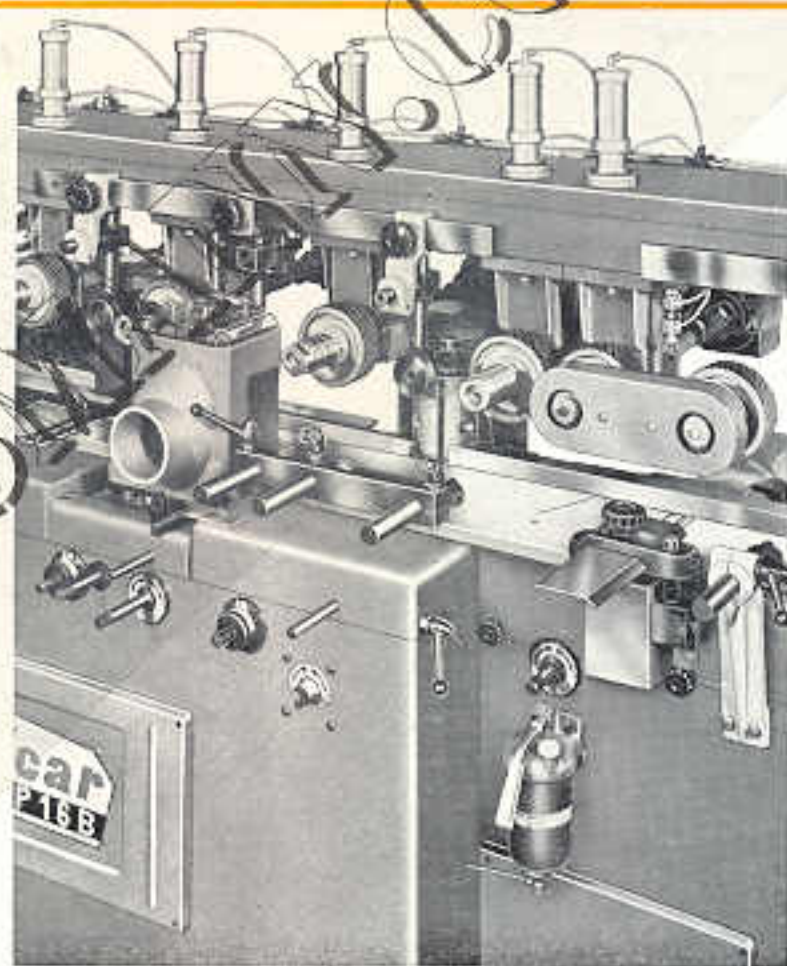
## POS. 2

Pompa lubrificazione al piano e rullo prepialla.

Pompe lubrification à la table et galet predegauchisseuse.

Lubricating pump on table and pre surfacing feed rolls.

Tischschmierpumpe und Vorschubwalze an der Einzugseite



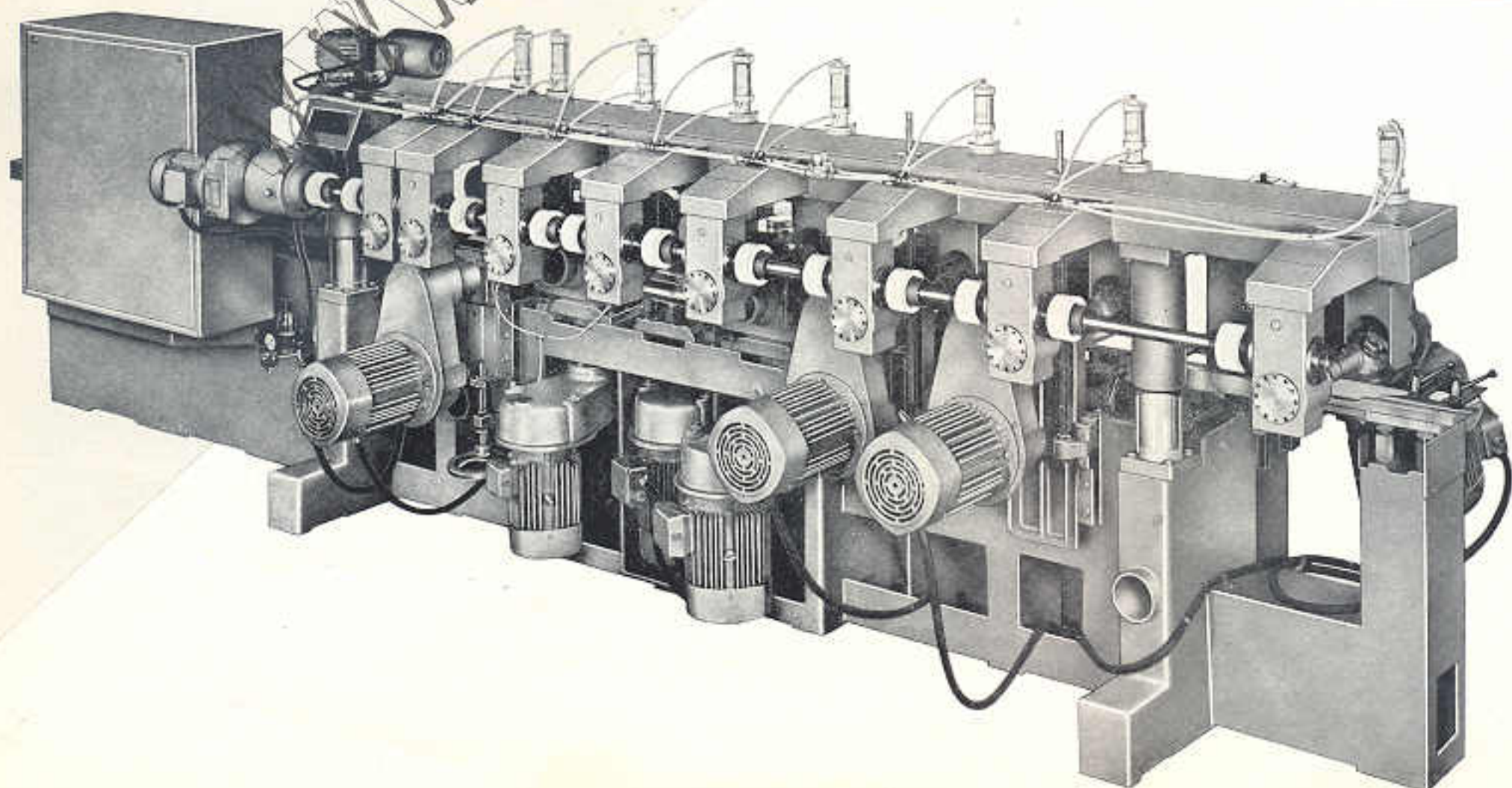
## POS. 3

Avanzamento a cardani e pressione dei rulli pneumatica.

Avancement à cardanes et galets à pression pneumatique.

Feed work by cardan drive and feed rolls on pneumatic pressure system.

Kardanvorschub und pneumatische Vorschubwalzendruck.



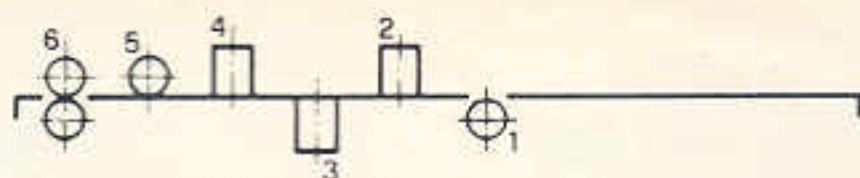


### Diagramma disposizione alberi

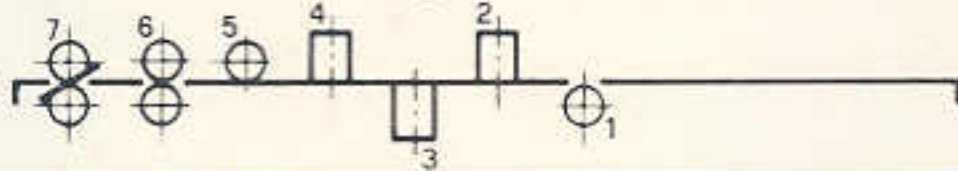
Diagramme disposition arbres porte-outils

Diagramm of working spindles  
Spindel Anordnung

TIPO **A**



TIPO **B**



#### DOTAZIONE STANDARD

- Avanzamento con gruppo riduttore-vite senza fine, e trasmissione a giunti cardanici
- 2 teste orizzontali - 1 testa verticale
- Apparecchio registracoltelli
- Pompa d'ingrassaggio
- Chiavi d'esercizio
- Pompa lubrificazione sul piano

#### EQUIPAGGIAMENTO A RICHIESTA

- Pressione pneumatica ai rulli d'avanzamento
- Rullo d'avanzamento sul tavolo prepialla
- Pianetto d'uscita regolabile
- Estensione tavolo prepialla a 2700 mm.
- Potenze motori maggiorate
- Supporti laterali

#### STANDARD EQUIPMENT

- Feed transmission by reduction gear-endless screw, and cardan drive system on feed works
- 2 horizontal cutterblocks - 1 vertical head
- Knives setting gauge
- Grease gun
- Service spanners
- Lubricating pump on feed table

#### EQUIPMENT BY REQUEST

- Pneumatic pressure system on feed work rollers
- Feed roller unit on infeed table
- Out feed table adjustable
- Extended jointing table (length to 2700 mm. (8'8"))
- Motors power increased
- Side bearings

#### DOTATION STANDARD

- Entrainement groupe reducteur-vis sans fin, et transmission à jointes cardaniques
- 2 têtes porte-outils horizont. - 1 tête verticale
- Appareil réglage des fers
- Pompe de graissage
- Clés de service
- Pompe de lubrification sur la table

#### EQUIPMENT SUR DEMANDE

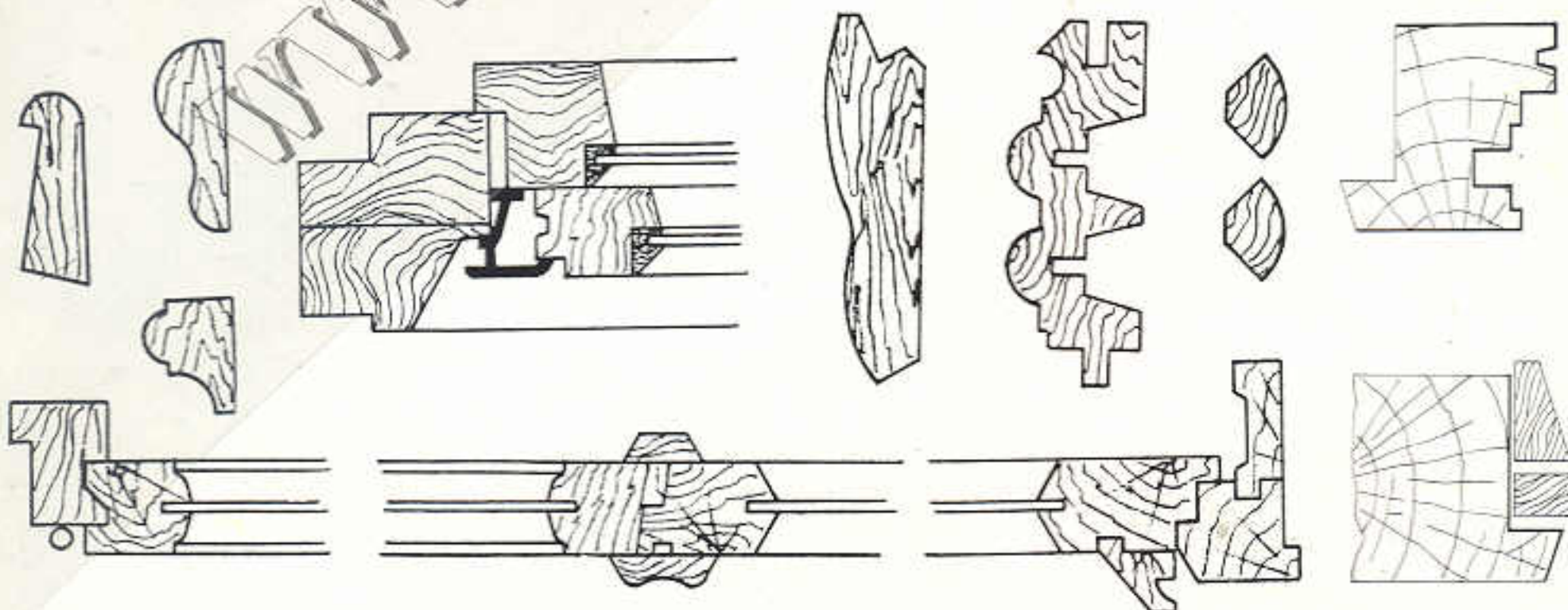
- Pression pneumatique aux rouleaux d'entraînement
- Galet d'entraînement sur la pre-dégauchisseuse
- Table de sortie réglable
- Extension table dégauchisseuse à 2700 mm.
- Puissance moteurs majorées
- Supports latérales

#### STANDARD AUSRÜSTUNG

- Untersetzungsgetriebe-endlose Schraube, und Kardan Antrieb zur Vorschubwalzen
- 2 horizontal Messerköpfe - 1 vertikal Kopf
- Messereinstellehre
- Fettpumpe
- Bedienungsschlüssel
- Schmierungspumpe auf Vorschubtisch

#### AUSRÜSTUNG AUF VERLANGE

- Pneumatische Drückwerk zur Vorschubwalzen
- Vorschubwalze auf der Einzugseite
- Auszugtisch regelbar
- Abrichttischverlängerung bis 2700 mm.
- Motorverstärkung
- Seitlicher Lager





**DATI TECNICI**

	Tipo	SCP 16/B	SCP 18/B	SCP 23/B
Capacità massima di lavoro	mm.	160x140	180x140	230x140
Capacità minima di lavoro	mm.	10x6	10x6	10x6
Velocità rotazione porta-utensili	G/m'	6000	6000	6000
Diametro alberi porta utensile	mm.	40	40	40
Diametro minimo utensili toupi	mm.	100	100	100
Diametro massimo utensili toupi	mm.	180	180	180
Spostamento verticale mass. toupi	mm.	50	50	50
Motovariatore avanzamento continuo	mt/m'	4-28	4-28	4-28
Lunghezza tavolo d'entrata	mm.	2500	2500	2500
Diametro rulli trascinamento	mm.	140	140	140
Motore pialla filo	CV	5,5	5,5	7,5
Motore pialla filo laterale	CV	4	5,5	5,5
Motore toupi sinistro	CV	7,5	7,5	7,5
Motore toupi destro	CV	5,5	7,5	7,5
Motore spessore	CV	7,5	7,5	10
Motore albero (sopra-sotto)	CV	5,5	7,5	10
Motore albero universale inclinabile 90°	CV	5,5	5,5	7,5
Motore sollev. automatico	CV	0,75	0,75	0,75
Motovariatore	CV	4	4	5,5
Peso netto	Kg.	2800	3000	3500
Peso lordo	Kg.	3100	3300	3900
Ingombro	mm.	5500x1720x1600		5500x1770x1600

**CARACTERISTIQUES**

	Type	SCP 16/B	SCP 18/B	SCP 23/B
Capacité maximum de travail	mm.	160x140	180x140	230x140
Capacité minimum de travail	mm.	10x6	10x6	10x6
Vitesse rotation des porte-outils	T/m'	6000	6000	6000
Diamètre arbres porte-outils	mm.	40	40	40
Diamètre min. porte-outils toupies	mm.	100	100	100
Diamètre max. porte-outils toupies	mm.	180	180	180
Profondeur max. de toupillage	mm.	50	50	50
Vitesse d'entraînement continu	mt/m'	4-28	4-28	4-28
Longeur de la table d'entrée	mm.	2500	2500	2500
Diamètre des galets d'entraînement	mm.	140	140	140
Moteur de la dégauchisseuse	CV	5,5	5,5	7,5
Moteur dégauchisseuse verticale	CV	4	5,5	5,5
Moteur de la toupie gauche	CV	7,5	7,5	7,5
Moteur de la toupie droite	CV	5,5	7,5	7,5
Moteur de la raboteuse	CV	7,5	7,5	10
Moteur arbre dessus-dessous	CV	5,5	7,5	10
Moteur arbre universel inclinabile 90°	CV	5,5	5,5	7,5
Moteur soulèvement automatique	CV	0,75	0,75	0,75
Moteur d'entraînement	CV	4	4	5,5
Poid net	Kg.	2800	3000	3500
Poid brut	Kg.	3100	3300	3900
Encombrement	mm.	5500x1720x1600		5500x1770x1600

**SPECIFICATIONS**

	Type	6 1/4"x5 1/2"	7 1/8"x5 1/2"	9 1/16"x5 1/2"
Max. working capacity	mm.	160x140	180x140	230x140
Min. working capacity	mm.	10x6	10x6	10x6
Rotation of working spindles	RPM	6000	6000	6000
Spindle diameters	mm.	40	40	40
Min. diameter of profile cutters	mm.	100 3 15/16"	100	100
Max. diameter of profile cutters	mm.	180 7 1/8"	180	180
Max. vertical adjust. of cutters	mm.	50	50	50
Feed capacity steplessly variable	mt/m'	4-28 13' - 92'	4-28	4-28
Pre-surfacing table length	mm.	2500 8'	2500	2500
Feed roller diameter	mm.	140 5 1/2"	140	140
Pre-surfacing motor	HP	5,5	5,5	7,5
Edge jointing motor	HP	4	5,5	5,5
Left vertical spindle motor	HP	7,5	7,5	7,5
Right vertical spindle motor	HP	5,5	7,5	7,5
Thickening spindle motor	HP	7,5	7,5	10
Universal spindle motor (top-bottom)	HP	5,5	7,5	10
Universal spindle motor (rotating) 90°	HP	5,5	5,5	7,5
Motor for automatic lifting	HP	0,75	0,75	0,75
Variable gear motor	HP	4	4	5,5
Net weight	Kg.	2800	3000	3500
Gross weight	Kg.	3100	3300	3900
Floor space	mm.	5500x1720x1600		5500x1770x1600

**TECHNISCHE DATEN**

	Type	SCP 16/B	SCP 18/B	SCP 23/B
Max. Arbeitsbreite	mm.	160x140	180x140	230x140
Min. Arbeitsbreite	mm.	10x6	10x6	10x6
Drehzahl der Arbeitsspindeln	UPM	6000	6000	6000
Werkzeugspindel Ø	mm.	40	40	40
Kleinster Flugkreis Ø Frässpindel	mm.	100	100	100
Grösster Flugkreis Ø Frässpindel	mm.	180	180	180
Verstellbereich der Vertikalspindel	mm.	50	50	50
Durchgehende Vorschub regelbar	mt/m'	4-28	4-28	4-28
Abrichttischlänge	mm.	2500	2500	2500
Vorschubwalzen Ø	mm.	140	140	140
Abrichtwelle Motor	PS	5,5	5,5	7,5
Fügespindel Motor	PS	4	5,5	5,5
Linke Frässpindel Motor	PS	7,5	7,5	7,5
Recht Frässpindel Motor	PS	5,5	7,5	7,5
Dickenwelle Motor	PS	7,5	7,5	10
Universalwelle Motor (oben-unten)	PS	5,5	7,5	10
Universalwelle Motor (drehbar) 90°	PS	5,5	5,5	7,5
Motor der autom. Traversenverstell.	PS	0,75	0,75	0,75
Motor der Vorschubgetriebe	PS	4	4	5,5
Netto Gewicht	Kg.	2800	3000	3500
Brutto Gewicht	Kg.	3100	3300	3900
Raumbedarf	mm.	5500x1720x1600		5500x1770x1600