

Leistung hat einen Namen SINUMERIK 802D sl – jetzt mit Manual Machine plus



Die CNC für jede Anwendung:

- Einfacher Einstieg
- Zyklenunterstützung
- Freie Kontur-Programmierung
- Einfaches Einrichten von Werkzeugen und Werkstücken
- Innovative Programmverwaltung über Netz, CompactFlash Card oder USB-Laufwerke
- Ethernet onboard

Einfache Bedienung für die konventionelle Maschine:

- Exaktes Verfahren und Positionieren
- Bearbeiten über Handräder
- Einfache Menü-Unterstützung durch Softkeys
- Leichte Nachbearbeitung durch einfache Programmunterstützung
- Drehen von Kreisen und Rundungen
- Schneiden beliebiger Gewinde
- Einfache Konus- und Fasenbearbeitung

Die leistungsstarke Steuerung für eine höhere Produktivität:

- Schnell, exakt und zuverlässig
- Steuert Achsen, Spindel und Hilfsachse
- Kompakter Aufbau als Bedientafelsteuerung
- Abarbeiten großer Programme vom Netz, CompactFlash Card oder USB-Laufwerk
- Ferndiagnosefähig
- Wartungsfrei, da keine Batterie

sinumerik 802D sl



SIEMENS

SINUMERIK 802D sl

bietet Ihnen Flexibilität und Produktivität beim Bohren, Drehen und Fräsen

Technische Daten

- 5 digitale Antriebe (davon bis zu 2 Spindeln bzw. 1 C-Achse)
- 1 PLC-Achse
- 10,4" TFT-Flachbildschirm
- 512 Kbyte Speicher (Version value)
- 1 Mbyte Speicher (Version plus)
- 3 Mbyte Speicher (Version pro)
- Frame Technologie
- Rundachsen
- Look Ahead
- Handradfunktion
- Bis zu 32/64/128 Werkzeuge (Versionen value/plus/pro)
- Ethernet (Version pro)
- CompactFlash Card oder SIMATIC PC USB-FlashDrive als Speichermedium, von Bedientafel aus zugänglich
- Kompressor-Funktion

CNC und konventionelle Maschine onboard und umschaltbar.

Standardmäßiger CNC-Komfort

- Integrierter Taschenrechner
- Teilezähler
- Programm-Bearbeitungszeitrechner
- Werkzeugstandzeit und Stückzahlüberwachung
- NC-Programm-Templates
- Onboard-Hilfe erweiterbar
- 18 Sprachen onboard
- Grafische PLC-Statusanzeige

Mehr Komfort für die konventionelle Drehmaschine

- Erstellen von Programmen durch Handeingabe
- Konusdrehen
- Radiusdrehen
- Freie Kontur-Programmierung
- Gewindereparatur
- Nachbearbeitung

Mit SINUMERIK 802D sl wird Bohren, Drehen und Fräsen noch einfacher.

■ Freie Kontur-Programmierung

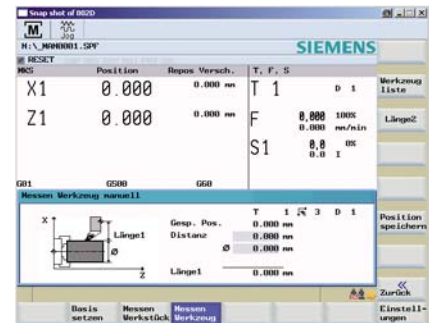
■ Grafische Unterstützung für Zyklen

- Bohren:
 - Zentrieren
 - Tieflochbohren
 - Ausbohren
 - Bohren mit Stopp
 - Gewindebohren mit/ohne Ausgleichsfutter
- Fräsen:
 - Planfräsen
 - Tieflochbohren
 - Gewindeschneiden mit/ohne Ausgleichsfutter
 - Lochreihe – Kreis/Linie
 - Bohren, Senken
 - Fräsen von Taschen, Nuten und Kreistaschen
- Drehen:
 - Freistich, Einstich
 - Abspannen
 - Gewindeschneiden
 - Bohren, Planenken
 - Tieflochbohren
 - Gewindebohren mit/ohne Ausgleichsfutter
 - Ausbohren

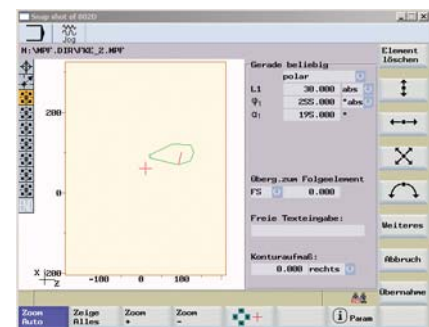
■ Grafische Simulation für Programm- und Editierkontrolle als Strichgrafik

■ Universell einsetzbar

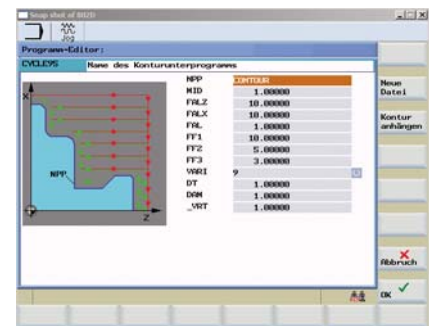
- Bearbeitet Teileprogramme nach ISO-Norm
- Befehle zum Umschalten von anderen G-Codes auf ISO-Norm
- Ethernet onboard für die Vernetzung
- SIMATIC PC USB-FlashDrive als Speichermedium einsetzbar
- Ferndiagnose über Modem oder Ethernet



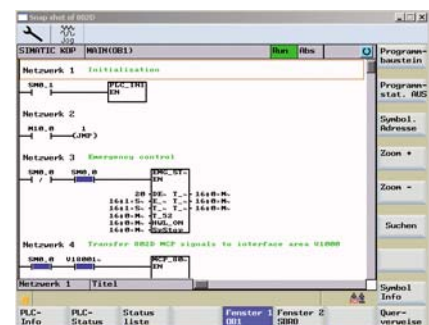
Einrichtungsfunktion



Freie Kontur-Programmierung



Grafische Unterstützung für Zyklen



Ferndiagnose

SINUMERIK 802D sl mit Manual Machine plus ermöglicht Ihnen neue Wege beim Drehen

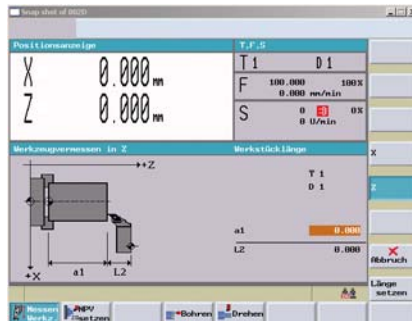
Das bietet Ihnen die SINUMERIK 802D sl mit Manual Maschine plus:

- Werkzeug vermessen
- Anschlag drehen
- Werkzeugnullpunkt setzen
- Manuelles Bearbeiten
- Kegel drehen
- Radius drehen
- Bohren mittig
- Gewinde bohren
- Einstechen/Abstechen
- Mehrfaches Einstechen
- Mehrfaches Abstechen
- Gewinde schneiden
- Längsgewinde schneiden
- Gewindereparatur
- Nachschnitt am Gewinde-Ende
- Abspannzyklen
- Arbeitsschrittprogramm manuell bearbeiten

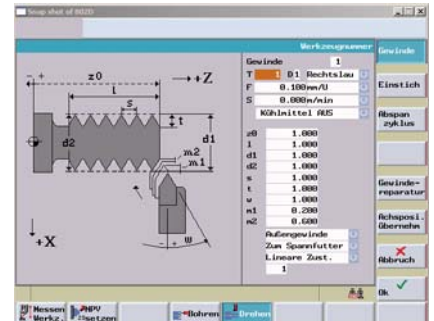
Die zusätzliche Bedienoberfläche Manual Machine plus bietet Ihnen neue Wege beim Drehen.

Durch einfache Umschaltung wird eine zweite Art des Programmierens aktiviert. Damit ist es möglich von Hand und mit einfachen Zyklen – also *by doing* – ein Programm zu erstellen. Dieses Programm kann dann wie ein normales Programm für weitere Teile verwendet werden.

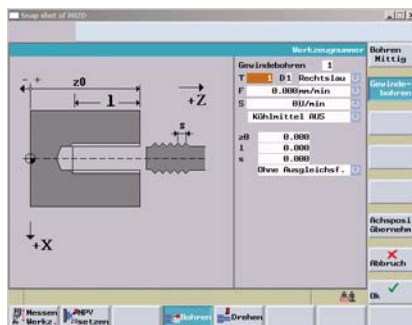
Manual Machine plus bietet sich besonders für die Schulung an. Je nach Ausbildungsfortschritt kann nun ein und dieselbe Maschine verwendet werden – entweder als manuelle Maschine oder als CNC-Maschine.



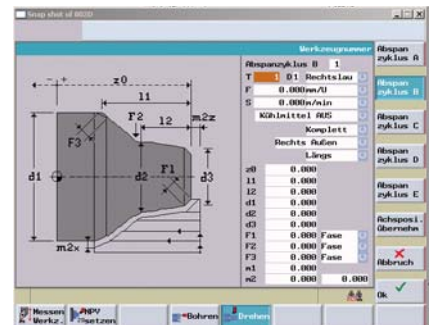
Werkzeug vermessen



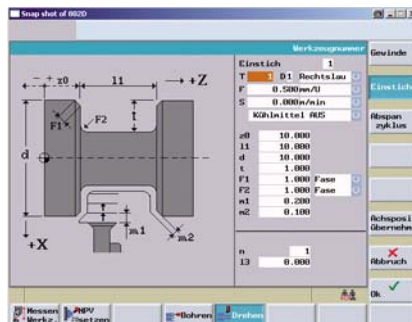
Gewinde schneiden



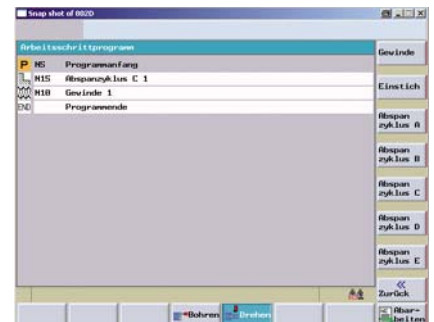
Gewinde bohren



Abspannzyklus



Einstich



Arbeitsschrittprogramm

Im Internet finden Sie Informationen zu diesem Produkt unter:



<http://www.siemens.com/sinumerik802>

Die Adressen Ihrer Ansprechpartner finden Sie unter:

<http://www.siemens.com/automation/partners>

Oder senden Sie uns eine E-Mail an:



802.info@erf.siemens.de

www.siemens.com/sinumerik

Siemens AG

Automation and Drives
Motion Control Systems
Postfach 31 80
91050 ERLANGEN
DEUTSCHLAND

www.siemens.com/automation

Die Informationen in dieser Broschüre enthalten Beschreibungen bzw. Leistungsmerkmale, welche im konkreten Anwendungsfall nicht immer in der beschriebenen Form zutreffen bzw. welche sich durch Weiterentwicklung der Produkte ändern können. Die gewünschten Leistungsmerkmale sind nur dann verbindlich, wenn sie bei Vertragsschluss ausdrücklich vereinbart werden. Liefermöglichkeiten und technische Änderungen vorbehalten.

Alle Erzeugnisbezeichnungen können Marken oder Erzeugnisnamen der Siemens AG oder anderer, zuliefernder Unternehmen sein, deren Benutzung durch Dritte für deren Zwecke die Rechte der Inhaber verletzen kann.