



STRIEBIG 4D
CONTROL
EVOLUTION

STANDARD S
STANDARD
COMPACT

STANDARD S

VIELSEITIG · PRÄZISE · SOLIDE

Die universelle vertikale Sägetechnik

STANDARD S

DIE UNIVERSELLE VERTIKALE SÄGETECHNIK



STANDARD S TRK1 Comfort (bitte beachten: alle Abb. in diesem Prospekt enthalten Zusatzausstattung).

VIELSEITIGKEIT TRIFFT HERKUNFT

Die Legende lebt, der Name verpflichtet.

Die STRIEBIG STANDARD ist weltweit die meistverkaufte vertikale Plattensäge überhaupt. Technologisch setzte sie immer wieder Massstäbe. Ihre Flexibilität ist legendär.

Die STANDARD S ergänzt diese Erfolgsgeschichte um ein weiteres Kapitel. Bewährtes erhalten wir, neues integrieren wir.

PRÄZISION TRIFFT KOMFORT

Nutzen konsequent erweitert!

Kantenscharf und massgenau, das Prinzip des Fertigschnitts gilt für jede Striebig Säge.

Mit der STANDARD S erschliessen wir handgeführten Sägen eine neue Nutzen-dimension. Zwei Versionen, ein Comfort-Paket mit erweiterter Grundausstattung und über 20 zusätzliche Optionen und Zubehörkomponenten stellen die STANDARD S auf eine neue Stufe.



Das Swiss Label ist Symbol für Qualität, Sicherheit, Zuverlässigkeit und Bodenhaftung.

Diese Werte leben wir und setzen sie tagtäglich für Sie um.



Vertikal gegliedert – die Fassade unseres Firmensitzes in Luzern.

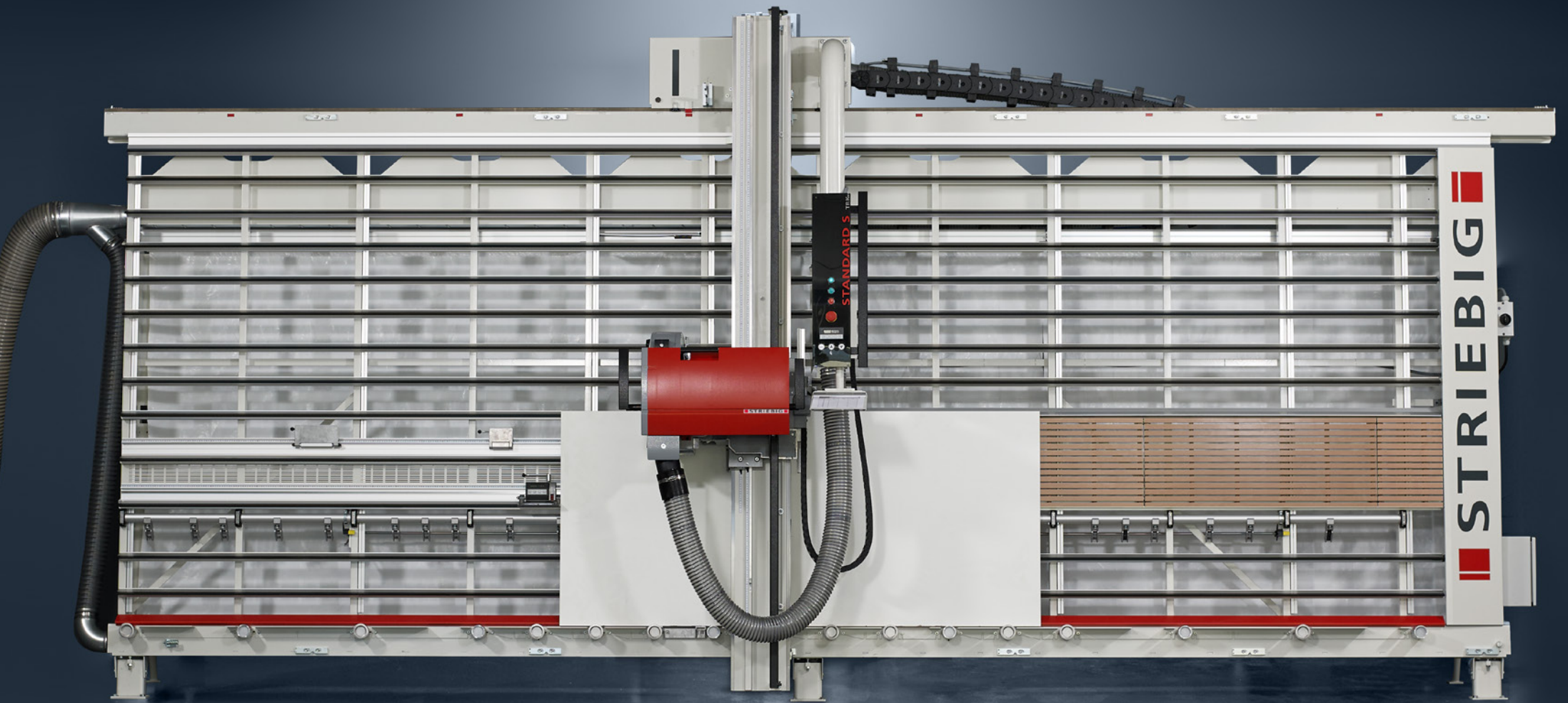
SOLIDITÄT TRIFFT ERFAHRUNG

Know-how und Leidenschaft für Sie vereint!

Seit über 5 Jahrzehnten konzentrieren wir uns auf eine einzige Produktkategorie: die vertikale Sägetechnik. Sie ist für uns Passion und Berufung gleichermaßen.

Mit Leidenschaft und umfassendem Wissen um Ihre Anforderungen schaffen wir bleibende Werte für Sie: die STRIEBIG, Synonym für vertikale Plattensägen.





STANDARD S TRK2 Comfort

SÄGE RAHMEN BALKEN AGGREGAT

Sägeaggregat und Steuerkasten der STANDARD S – die perfekte Verbindung von Funktionalität und Ergonomie.



DER SÄGEBALKEN

Garant für Winkelgenauigkeit und Solidität.

Die Stahlkonstruktion des Sägebalkens ist besonders stabil und langlebig. Seine doppelte Verriegelung gewährleistet absolute Winkelgenauigkeit. Sie sichert die Schnittpräzision der STANDARD S für viele, viele Sägeschnitte.

Der serienmäßige Streifenanschlag erleichtert Wiederholtschnitte.

DAS SÄGEAGGREGAT

Robust gelagert, starker Antrieb.

Der Motor: stark und durchzugskräftig, 5,5 kW (7,5 PS). Die Führung: spielfrei und leichtgängig.

In Verbindung mit der robusten Lagerung des Motorlaufwagens gewährleistet dies leichtes und präzises Arbeiten. Serienmässig sind 80 mm Schnitttiefe.

DER SÄGERAHMEN

Präzision dank Stabilität.

Selbsttragend, festverschweisst und verwindungssteif, der Sägerahmen ist das Herzstück jeder Striebig Plattensäge.

Obere Führungsschiene, Mittelauflage und Rollenaufgabe stehen absolut parallel zueinander. Dies sichert Ihnen eine langjährige Schnittpräzision und eine hohe Investitionssicherheit.



ZWEI VERSIONEN - VIELFÄLTIGE MÖGLICHKEITEN

EMPFEHLENSWERT: DIE COMFORT-AUSSTATTUNG

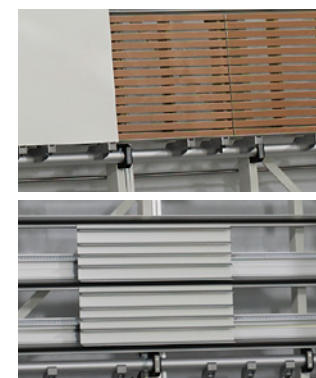
Mit dem Comfort-Paket perfekt ab Werk ausgestattet: Pneumatische Klemmung Motorlaufwagen, Digitales Mess-System vertikale (Y) Achse, pneumatisch gebremste Auflagerollen, Laser gestützte Anzeige des horizontalen Schnittes.



STREIFENANSCHLAG

Problemlose Streifenschnitte.

Serienmässig eingebaut für horizontale Wiederholtschnitte.



ROLLENAUFLAGE

17-fach mit Bremspedalen.

Die STANDARD S ist serienmässig mit 3 Bremspedalen für die Rollenaufgabe ausgestattet. Die Comfort-Versionen bremsen pneumatisch.



KLEINTEILE- AUFLAGE

Alu- oder Holz Ausführung.

Die serienmässige bzw. optionale Kleinteileauflage vermeidet das Wegkippen von kleineren Werkstücken zwischen den Anlageleisten auf der Mittelaufgabe.

DIGITALES MESS-SYSTEM VERTIKAL

Motorisierte Feineinstellung der Y-Achse auf Knopfdruck.

STANDARD S - AUSSTATTUNG TRK1 / TRK2	STANDARD S	STANDARD S	STANDARD S	STANDARD S
	TRK1	TRK2	TRK1	TRK2
	Comfort			
Sägerahmen, Sägebalken Sägeaggregat / Motorlaufwagen	S	S	S	S
TRK-Staubabsaugung	S	S	S	S
Streifenanschlag	S	S	S	S
Automatisch ausweichende Holz-Auflagewand	S	-	S	-
Automatisch ausweichender Alu-Lattenrost	-	S	-	S
17-fache Rollenaufgabe mit 3 Bremspedalen	-	-	S	S
Vorrichtung für Wandmontage	S	S	S	S
Streifenanschlag für Wiederholtschnitte	S	S	S	S
Programmknockentaster für wiederkehrende Masse	S	S	S	S
Kleinteileauflage aus Aluminium	○	S / ○	○	S / ○
Kleinteileauflage Holz	S	○	S	○
Pneumatische Klemmung Motorlaufwagen	S	S	-	-
Digitales Mess-System vertikale (Y) Achse, inkl. motorisierter Feineinstellung	S	S	-	-
Pneumatisch gebremste Auflagerollen	S	S	-	-
Laser gestützte Anzeige des horizontalen Schnittes	S	S	○	○

S = Serie · ○ = Option

NOCH MEHR STANDARD S

OPTIONEN UND ZUBEHÖRPROGRAMM



Wendeplatten-Verstellnuten

VSA-VORRITZ-SÄGEAGGREGAT

Zeit-, kosten- und
werkzeugsparend.

Bei größeren Mengen, einem evtl. niedrigen Qualitätsniveau der Platten und bei beschichteten Plattenmaterialien ist das VSA ein Muss.



WSG-WINKELSCHNITTGERÄT

Gehrungen passgenau schneiden.

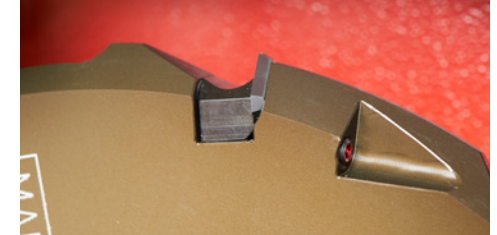
Das Winkelschnittgerät WSG setzen Sie links und rechts neben jeder vertikalen Schnittstelle ein. Es ist einfach und schnell montiert. Einsatzbereich: Platten bis 42 mm Stärke, exakte Winkel und Gehrungen von 0° - 46°.

Option = Montage im Werk.
Zubehör = Montage in Ihrer Werkstatt.

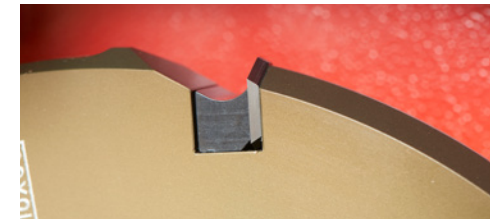
NUTEN UND FRÄSEN

Erweitern Sie Ihr Angebotsspektrum.

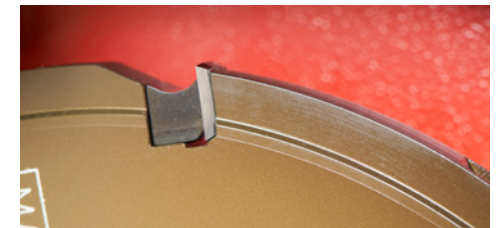
Bei vielen Aufträgen sind Nut- oder Fräsarbeiten notwendig. Diese können Sie auf einer STANDARD S ohne Probleme ausführen. Nuten oder fräsen Sie Holzwerkstoffe oder Verbundplatten.



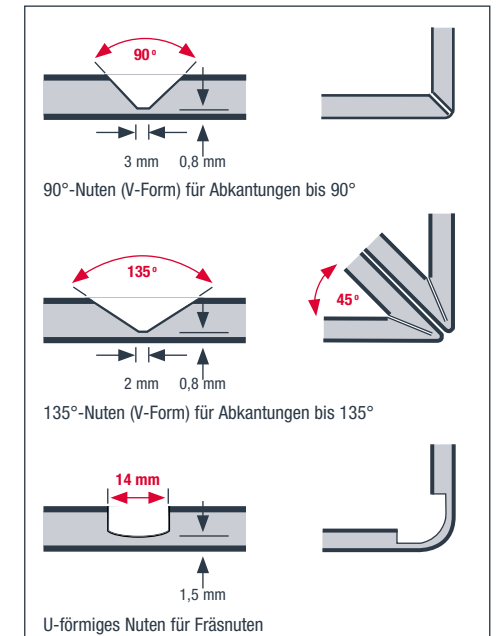
90°-Nuten (V-Form) für Abkantungen bis 90°



135°-Nuten (V-Form) für Abkantungen bis 135°



U-förmiges Nuten für Fräsnuten



DMS-X - DIGITALES MESS-SYSTEM X-ACHSE

Immer das richtige Mass. Digitales Mess-System DMS für die x-Achse.
Frei wählbare Anzeigegenauigkeit zwischen 1,0/0,5 und 0,1 mm.



LASERANZEIGE

Auf den Punkt genau.

Laser gestützte Anzeige des horizontalen Schnittes.

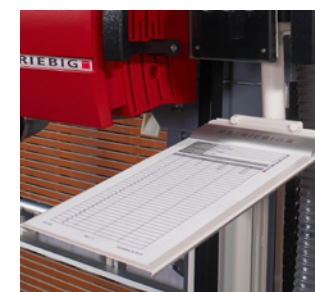
MITTELAUFLAGE KUNSTSTOFFFRASTER

Erhöhter Schutz für empfindliche Kanten.

„High-End“-Raster aus faserverstärktem Kunststoff-Material bieten bei empfindlichen Kantenmaterialien und Postforming-Kanten speziellen Schutz.

ERWEITERN SIE DIE EINSATZ- UND ANWENDUNGSMÖGLICHKEITEN IHRER STANDARD S

- **VSA Vorritz-Sägeaggregat** (Ritzsägeblatt einstellbar mit Scheiben)
- **VSA Vorritz-Sägeaggregat** (Ritzsägeblatt stufenlos einstellbar)
- **WSG Winkelschnittgerät**
- **NVV Nutvorrichtung für Verbundplatten und Verstellnutwerkzeug**
- **Wendeplatten-Verstellnuter 8 - 15 mm**
- **Wendeplatten-Profilfräser U-Form / 135° / 90°**
- **KTA Kleinteileauflage aus Aluminium** (2 Elemente)
- **KTA Kleinteileauflage aus Holz** (rechte Seite, nur STANDARD TRK2)
- **DMS-X** Digitales Mess-System horizontale (X) Achse
- **Lasergestützte Schnittanzeige**
- **Schnitthöhenbegrenzung Y-Achse**
- **Betriebsstundenzähler Sägemotor**
- **Papierhalter**
- **Set für freistehende Montage**
- **Horizontale Trennung des Rahmens**
- **Sägemotor mit 2 Drehzahlen (4 KW)**
- **Tropenisolation**
- **Sonderspannung**
- **High-End Raster**
- **Pro Lock Easy-Fix Werkzeugspannsystem**
- **Sonderlängen** (Schnittbereich grösser als L = 5300 mm)



PAPIERHALTER

Unterlagen immer griffbereit.

Hält die Arbeitsunterlagen direkt am Steuerkasten griffbereit.



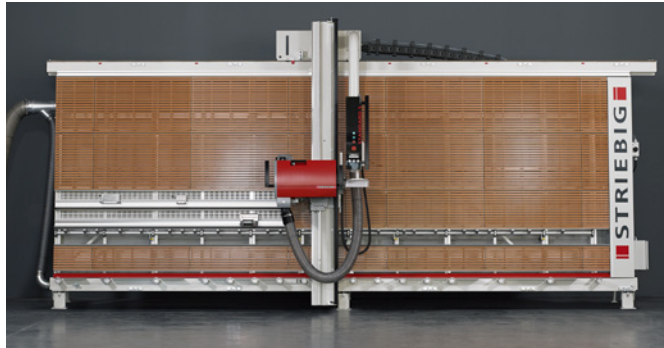
BETRIEBS-STUNDENZÄHLER

Zeiten genau erfassen.

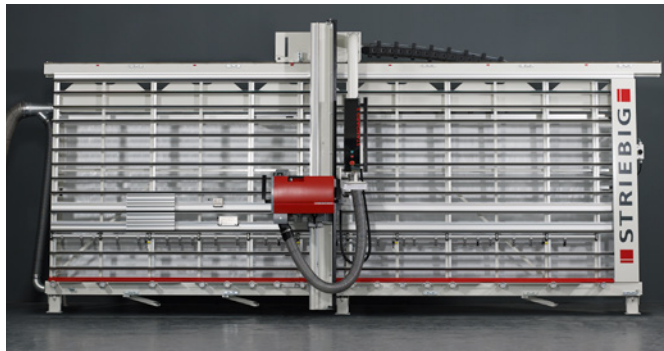
Erfasst exakt die Arbeits- und Laufzeiten der STANDARD S.

TECHNISCHE DATEN

STANDARD S



STANDARD S TRK1 Comfort



STANDARD S TRK2

Striebig AG

Grossmatte 26
CH-6014 Luzern

Tel. +41 (0) 41 259 53 53
Fax +41 (0) 41 259 53 50

www.striebig.com
info@striebig.com



Das SWISS LABEL unterstreicht die Herkunft und das Qualitätsbewusstsein von Waren und Dienstleistungen schweizerischen Ursprungs.

Die STRIEBIG AG ist berechtigt dieses Markenzeichen zu nutzen.

WWW.STRIEBIG.COM

STANDARD S - TRK1 / TRK2

Typ	Abmessung in mm				Schnittbereich in mm		
	L	H	T1 frei	T2 Wand	L	H vert	H hor
6224	6612	3060	1766	1376	5300	2240	2100
6216	6612	2976	1730	1369	5300	2160	2016
6168	6612	2502	1525	1327	5300	1680	1540
5224	5612	3060	1766	1376	4300	2240	2100
5216	5612	2976	1730	1369	4300	2160	2016
5168	5612	2502	1525	1327	4300	1680	1540
4224	4612	3060	1766	1376	3300	2240	2100
4216	4612	2976	1730	1369	3300	2160	2016
4168	4612	2502	1525	1327	3300	1680	1540

STANDARD S - TRK1 / TRK2

Gewicht der Säge	ca. 1.000 kg	Sägeblatt-Drehzahl	4800 U/min
Schnitttiefe	80 mm	1 Absaugstutzen	ø 140 mm
Sägemotorleistung	5,5 kW	Druckluftanschluss *2	6-10 bar
Sägeblatt-Durchmesser	300 mm	Anschlusswert	7,5 kW
Sägeblatt-Bohrung	30 mm *1	Netzanschluss	3 x 400 V / 50 Hz
Emissionsschalldruckpegel am Arbeitsplatz L _{pA}	83 dB *3		

T1 frei = bei freistehender Montage · T2 Wand = bei Wandmontage · *1 mit 2 Nebenlöchern ø 9 mm, Radius 30 mm · *2 Druckluftanschluss nur für Optionen erforderlich · *3 Messnormen und Emissionswerte nach EN 1870-14, Messunsicherheitszuschlag K= 4dB (A) · Sonderspannungen und Sonderfrequenzen auf Anfrage. (Alle Angaben beziehen sich auf die STANDARD S Typ 6224).

INTEGRIERTE, BESONDERS LEISTUNGSFÄHIGE TRK-STAUABSAUGUNG**. STAUFGRENZWERT UNTER 1MG/M³ (TRK1)

**TRK ist die Abkürzung für Technische Richt-Konzentration. Diese Werte gelten seit Juli 1988 und geben die Höchstwerte der Holzstaub-Konzentration am Arbeitsplatz an. Der TRK-Wert beträgt 2 mg/m³ Gesamtstaub, bezogen auf den Arbeitszeit- (Schicht)- Mittelwert von 8 Stunden. Der Anschluss an eine externe Staubabsaugung ist erforderlich. Zur Einhaltung der TRK-Richtwerte muss eine Absaugleistung von 20 m/sec. (Unterdruck ca. 1400 Pa.) am Anschlussstutzen gewährleistet sein.

Die technischen Daten stellen Richtwerte dar. Änderungen infolge Weiterentwicklungen behalten wir uns vor.

www.facebook.com/striebig.ag

05/17 2.0 DE