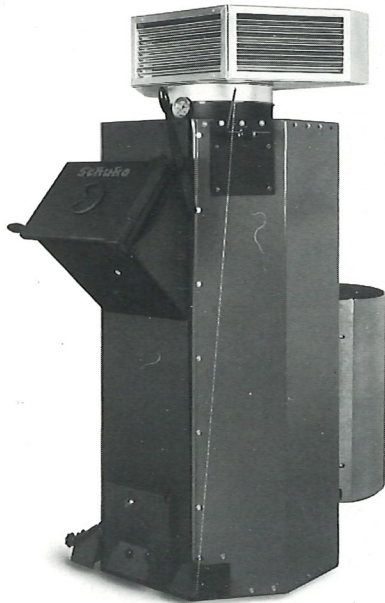


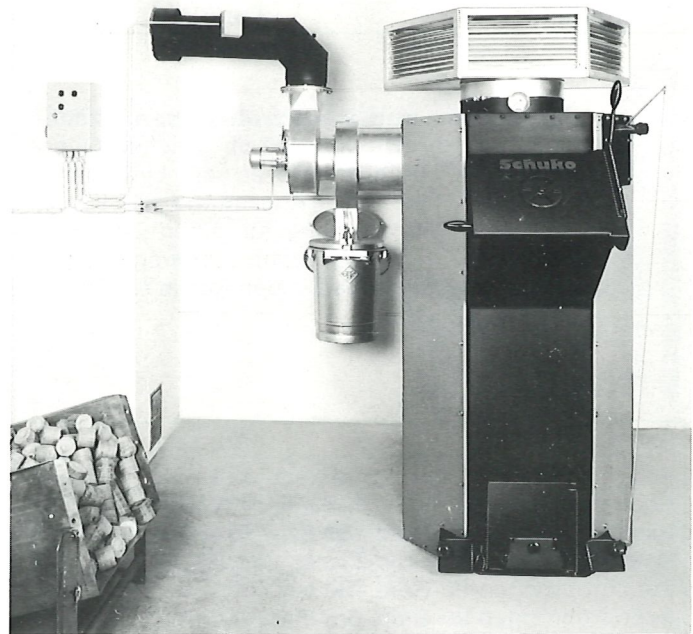
## „Luftherhitzer Schukotherm“

Um Ihnen die Planung Ihrer Heizungsanlage zu erleichtern, haben wir aus unserem umfangreichen Programm die Teile ausgesucht, die eine sinnvolle Ergänzung zu Ihrem „Schukotherm“ sein können. Bei der richtigen Auswahl der für Sie geeigneten Anlage hilft Ihnen gern der Fachhandel oder unser Außendienst.

Das Aufstellen von Luftherizern mit Nennleistungen bis zu 50 kW (43 000 kcal/h) kann je nach Landesbauordnung ohne separaten Heizraum genehmigt werden.



„Schukotherm“ W 4 mit zusätzlichem Warmluftverteilerkopf.



„Schukotherm“ W 4 komplett mit Warmluftverteilerkopf, Rauchgasentstaubung und elektrischer Steuerung.

„Schukotherm“ Luftherhitzer sind besonders wirtschaftlich und umweltfreundlich. Die spezielle Führung der Verbrennungsluft ermöglicht auch problemlosen Schwachlastbetrieb. Gute feuerseitige Regelbarkeit ist die Voraussetzung dafür, daß auch Brennstoffe mit hohem Heizwert gut verfeuert werden können. Der Feuerraum des „Schukotherm“ ist mit Formsteinen aus einer besonderen Schamotte ausgekleidet. Die Ausmauerung ist ohne Fugenmörtel sicher verankert und selbsttragend. Bei der Rostkonstruktion ist auf gute Entaschung, Spannungsfreiheit und lange Lebensdauer großer Wert gelegt worden. Alle Gußteile sind aus hitzebeständigem Sonderguß. Die Beschickungseinrichtung des „Schukotherm“ ist nach den geltenden Sicherheitsvorschriften der Holzberufsgenossenschaft, der Gewerbeaufsichtsämter und der TRD 414 (Technische Regeln für Dampfkessel) ausgeführt. Die elektrische Einrichtung entspricht den VDE-Richtlinien. Alle feuerberührten Teile sind aus geprüftem

Stahlblech dicht und spannungsarm geschweißt. Die Materialauswahl erfolgte sehr sorgfältig, um eine lange Lebensdauer sicherzustellen.

Die Wärmeabgabe des „Schukotherm“ ist Warmluft. Die Luftumwälzung geschieht durch einen geräuscharmen Radialventilator mit hoher Pressung. Bis einschließlich dem Typ W 4 wird die Luft über einen angebauten Filtermantel angesaugt. Die Typen W 5, W 6 und W 8 haben einen Luftansaugkasten, an den ein Ansaugkanal anzuschließen ist. Ausgeblasen wird die Warmluft über einen Warmluftverteilerkopf oder ein Kanal-bzw. Rohrsystem.

Weitere technische Daten finden Sie im Spezialprospekt „Luftherhitzer Schukotherm“.

Änderungen, die dem technischen Fortschritt dienen, müssen wir uns vorbehalten.

Typ	Nennleistung	Artikel-Nummer	
W 2	23 kW (20 000 kcal/h)	980 100	
W 3	35 kW (30 000 kcal/h)	980 200	
W 4	47 kW (40 000 kcal/h)	980 300	
W 5	58 kW (50 000 kcal/h)	980 400	
W 6	70 kW (60 000 kcal/h)	980 500	
W 8	93 kW (80 000 kcal/h)	980 600	



**Reinigungsgerät** für die Sauberhaltung von Ascheraum, Roststäben und Heizregister ist wichtig für die richtige Funktion Ihres „Schukotherm“.

Bauteil:	Art.-Nr.	
Reinigungsgerät bestehend aus Hängeeisen, Bürste, Kratze und Stocheisen	982 900	



**Rauchrohr und Rauchrohrbogen**, mindestens 2 mm dick, müssen im gleichen Querschnitt weiterführen, wie er vom Luftherhitzer vorgegeben ist. Kurze Abgaswege zum Kamin sind die Voraussetzung für guten Zug. Das Rauchrohr schräg nach oben in den Kamin einführen.

Bauteil:	Art.-Nr.	
Rauchrohr 180 mm	984 400	
Rauchrohr 225 mm	984 500	
Rauchrohrbogen 45 Grad 180 mm	984 200	
Rauchrohrbogen 45 Grad 225 mm	984 300	
Rauchrohrbogen 90 Grad 180 mm	984 000	
Rauchrohrbogen 90 Grad 225 mm	984 100	

**Saugzugventilatoren** sind bei nicht ausreichendem Kaminzug, der in vielerlei Ursachen begründet sein kann, oft die preiswerteste Lösung zur sicheren Absaugung der Rauchgase. Die Ventilatoren sind robust im Aufbau, weitgehend unempfindlich gegen Verschmutzungen und mit selbstreinigenden Laufrädern ausgerüstet.

Bauteil:	Art.-Nr.	
Saugzugventilator Typ SW2-SW4 180 mm Durchmesser	981 210	
Saugzugventilator Typ SW5 180 mm Durchmesser	981 220	
Saugzugventilator Typ SW6-SW8 225 mm Durchmesser	981 230	

**Rauchgasentstaubungen** mit Ventilator werden dann erforderlich, wenn sie bereits zur Auflage vom Gewerbeaufsichtsamt gemacht wurden, oder wenn auf Grund der örtlichen Verhältnisse und der Brennstoffe mit einem unzulässigen Reststaubgehalt im Abgas gerechnet werden muß.

Bauteil:	Art.-Nr.	
Rauchgasentstaubung Typ RW2-RW4 180 mm Durchmesser	981 240	
Rauchgasentstaubung Typ RW5 180 mm Durchmesser	981 250	
Rauchgasentstaubung Typ RW6-RW8 225 mm Durchmesser	981 260	

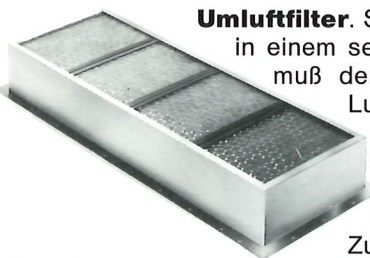


Die **elektrische Steuerung** eines Saugzugventilators oder einer Rauchgasentstaubung ist am wirtschaftlichsten mit einer thermostatisch überwachten Schalteinheit von Schuko. Die Lieferung umfaßt die Thermostate und den Schaltschrank.

Bauteil:	Art.-Nr.	
Schaltschrank und Rauchgastermostate	981270	

**Verstärkte Ventilatoren** sind dann einzusetzen, wenn an den „Schukotherm“ längere oder verzweigte Rohrleitungen angeschlossen werden. Bei der dazu erforderlichen Berechnung helfen wir Ihnen gern. Nachstehend geben wir die Mehrpreise an!

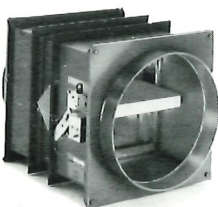
Bauteil:	Art.-Nr.	
Verstärkter Ventilator für Typ W2/W3	981 000	
Verstärkter Ventilator für Typ W4/W5	981 100	
Verstärkter Ventilator für Typ W6/W8	981 200	



**Umluftfilter.** Steht der „Schukotherm“ in einem separaten Heizraum, dann muß der Luftansaugkasten des Luftherhitzers über einen Zuluftkanal direkt mit dem Raum verbunden werden, der beheizt werden soll. Über den Zuluftkanal strömt dann

die kalte Raumluft zum Luftherhitzer und wird vom Umluftventilator durch die Heizregister gedrückt. Saugseitig wird der Zuluftkanal mit dem Umluftfilter abgedeckt.

Bauteil:	Art.-Nr.	
Umluftfilter, Rahmenkonstruktion zum Aufschrauben auf Mauerwerk mit Feinfiltermatten, passend für W2 bis W8. Höhe: 1 740 mm, Breite: 680 mm, Tiefe 200 mm	983 000	



**Feuerschutzklappen** sind zwingend vorgeschrieben, wenn Lüftungsleitungen Brandwände durchqueren. Es dürfen nur amtlich zugelassene Absperrvorrichtungen mit Prüfzeichen eingebaut werden. Feuerwiderstandsklasse K 90. Wir liefern geprüfte Feuerschutzklappen

FK 90; das Klappenblatt ist asbestfrei. Die Feuerschutzklappen sind in eckiger Ausführung, mit rundem Rohrschluß.

Bauteil:	Art.-Nr.	
Feuerschutzklappe FK 90, 200 mm	983 100	
Feuerschutzklappe FK 90, 250 mm	983 200	
Feuerschutzklappe FK 90, 300 mm	983 300	
Feuerschutzklappe FK 90, 350 mm	983 400	
Feuerschutzklappe FK 90, 400 mm	983 500	
Feuerschutzklappe FK 90, 450 mm	983 600	
Feuerschutzklappe FK 90, 500 mm	983 700	