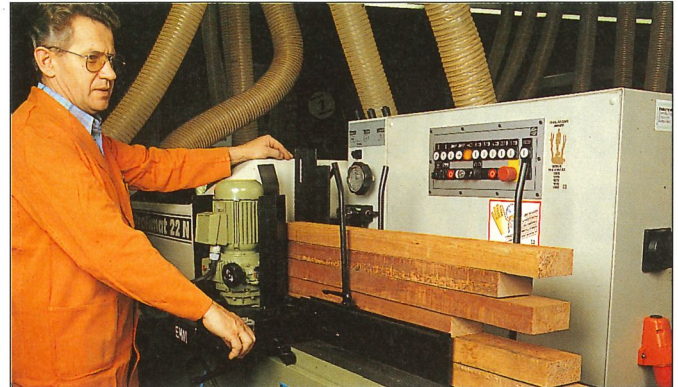
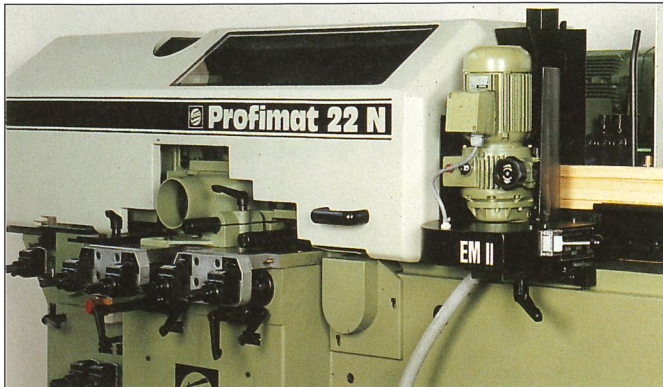


Weinig EM 11. Für Werkstücke gleicher und unterschiedlicher Länge in eine Maschine mit Abrichttisch.



Dieses Magazin eignet sich für Holzabmessungen von 350-3.000 mm Länge, 20- 150 mm Breite und 10-80 mm Dicke.

Das Weinig EM 11 ist platzsparend am Abrichttisch der Kehl- oder Hobelmaschine montiert. Die Werkstücke werden manuell von oben eingelegt. Dabei werden sie von der Stapelwand, die am Fügelineal der Kehlmaschine montiert ist, stabilisiert - ebenso an der Vorderseite von einem abnehmbaren und auf Breite einstellbaren Stapelrechen. Mittels einer Zahnscheibe, welche am Magazinauslauf gegenüber dem Fügelineal montiert und pneumatisch getaktet ist, werden die Werkstücke unter die Einzugswalze der Kehlmaschine gefördert. Nicht stapelbare Werkstücke können ohne Demontage einzeln und manuell bestückt werden.

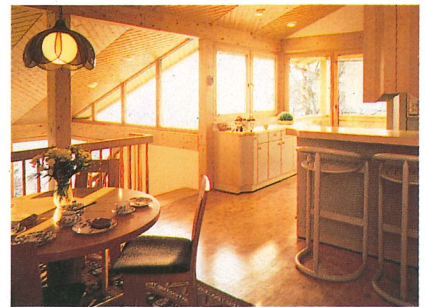
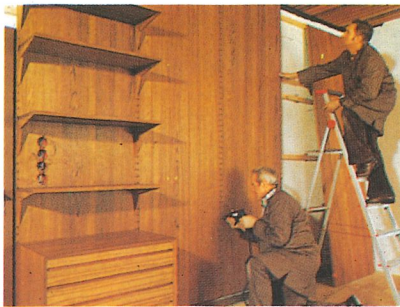
Alle Bedienschalter sind an der Vorderseite des Magazins integriert.

Das Magazin kann auch nachträglich an jede Hobel- oder Kehlmaschine mit Abrichttisch angebracht werden.

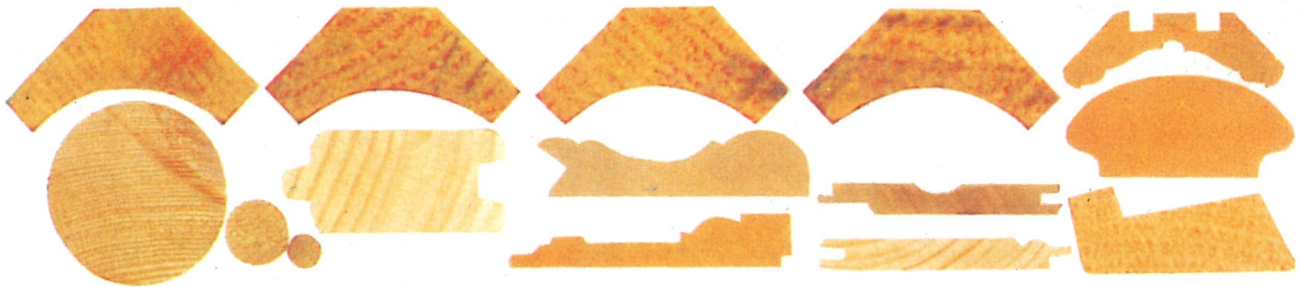
Die Daten.

Arbeitsbreite	20-150 mm
Arbeitshöhe	10-80 mm
Füllhöhe	350 mm
Erforderlicher Luftdruck	6 bar
Stärke des Vorschubmotors	0,37 KW
Vorschubgeschwindigkeit	ca. 6-25m/min.
zulässiges Füllgewicht	45 kg
Elektrische Ausrüstung nach VDE	380 V 50 Hz

Wer Qualitätsprodukte wie diese fertigen will,



braucht solche Qualitätsprofile.



Auf keiner Kehlmaschine werden mehr Profile hergestellt als auf einer Weinig.

leistungsanlagen. Wir beraten bei der Entwicklung weltmarktfähiger Produkte.

Weinig schult Kunden und bietet weltweiten Service.

Weinig ist die Nr. 1 in Kehlmaschinen weltweit.

Wir bieten das ganze System. Vom Messerkopf über Schleifmaschinen, die Profilmesser herstellen und nachschleifen, bis zu mechanisierten Hoch-



Frag' Weinig.

Nr. 1 in Kehlmaschinen.

Michael Weinig AG
Weinigstraße 2/4, W-6972 Tauberbischofsheim
Telefon (0) 93 41/86-0, Telefax (0) 93 41/70 80
Bundesrepublik Deutschland